



Gendarmerie royale du Canada
Royal Canadian Mounted Police

Doc. n° : PD-PC-57
Date : 2020/01/17

Description d'achat

Polo à manches courtes et longues, pour hommes et femmes, auxiliaire

Le présent document compte 10 pages, y compris les dessins.

Le présent document a été créé en anglais.

Le présent document est disponible en français et en anglais.

Français/French
English/Anglais

La photo est présentée à titre indicatif seulement.

DESCRIPTION D'ACHAT

Polo à manches courtes et longues, pour hommes et femmes, auxiliaire

1 DÉFINITIONS

- 1.1 La présente description d'achat régit la confection et l'inspection du Polo à manches courtes et longues, pour hommes et femmes, auxiliaire, destiné aux membres bénévoles du Programme des gendarmes auxiliaires de la Gendarmerie royale du Canada. Le polo doit permettre d'accomplir en tout confort différentes tâches pour lesquelles une tenue décontractée convient, notamment des tâches administratives et la participation à des initiatives de mobilisation communautaire. Les membres auxiliaires ne seront pas tenus d'accomplir de tâches exigeantes, comme le contrôle de la circulation et des foules, en portant le polo.
- 1.2 Les articles visés par la présente description d'achat sont les suivants :
- i. Polo à manches longues, pour hommes, auxiliaire / Golf Shirt, Auxiliary, L/S, Male
 - ii. Polo à manches longues, pour femmes, auxiliaire / Golf Shirt, Auxiliary, L/S, Female
 - iii. Polo à manches courtes, pour hommes, auxiliaire / Golf Shirt, Auxiliary, S/S, Male
 - iv. Polo à manches courtes, pour femmes, auxiliaire / Golf Shirt, Auxiliary, S/S, Female
- 1.3 La présente description d'achat, les dessins et toute autre information connexe fournie peuvent être utilisés uniquement pour des demandes de renseignements, des soumissions ou des commandes effectuées au nom de la Gendarmerie royale du Canada.
- 1.4 La présente description d'achat remplace toutes les descriptions d'achat précédentes visant le Polo à manches courtes et longues, pour hommes et femmes, auxiliaire de la GRC.
- 1.5 La présente description d'achat est une traduction en français de l'original anglais.

2 DESCRIPTION DÉTAILLÉE

- 2.1 **Conception et matériaux** – Le polo, auxiliaire, doit avoir une fermeture avec patte de boutonnage comportant de 3 à 5 boutons au centre du devant. Le tissu de base du polo doit être un tricot jersey ou à motif œil de perdrix, dont la teneur en fibres est 100 % coton ou un mélange de coton et de polyester comportant au moins 60 %

de coton. Le col doit être en tricot côte. L'ourlet au bas des manches peut être plié et surpiqué à l'aide de deux rangées de piqûres, mais un ourlet en tricot côte est souhaitable. L'ourlet du polo à manches longues doit avoir entre 6.35 cm (2 ½ po) et 8.9 cm (3 ½ po) de hauteur et comporter du spandex ou de l'élasthanne. Le polo doit comporter des fentes sur les côtés et un pan plus long d'au plus 5 cm au dos que sur le devant (pan de type tennis), car il sera porté rentré dans le pantalon. Le polo doit être de couleur gris uni assortie à la couleur Pantone 422C. Aucun tissu chiné ou bicolore n'est acceptable. Des normes de fabrication de qualité commerciale doivent être utilisées. Les polos seront jugés inacceptables s'ils sont fabriqués à partir de matériaux de piètre qualité et si la qualité d'exécution est inadéquate. Voir le tableau I pour des exemples de styles acceptables.

- 2.2 **Fil de broderie** – Le fil doit être en polyester ou en rayonne viscosse, au fini lustré, et doit avoir une masse linéique de 99 dtex/2 à 135 dtex/2. La couleur doit être conforme à celle du dessin n° 1.
- 2.3 **Broderie du logo de la GRC** – Le logo de la GRC doit être directement brodé sur le polo, au haut du côté gauche du devant. Le logo de la GRC et l'inscription doivent être placés parallèlement au centre du devant et conformément au dessin n° 3. Les dimensions du logo de la GRC et l'inscription doivent être conformes aux indications du dessin n° 1. Les couleurs de l'écusson et de l'inscription doivent être conformes à celles du dessin n° 2.
- 2.4 **Tailles** – Le polo, à manches courtes et à manches longues, doit être offert dans les tailles pour hommes de P à 4TG, Régulier et Long, et dans les tailles pour femmes de TP à 4TG, Régulier et Long. D'une taille à l'autre, la circonférence à la poitrine doit varier de 3 po pour les tailles pour hommes et de 2 po pour les tailles pour femmes, et la longueur au centre du dos et la longueur des manches doivent être établies en conséquence. Le tableau suivant indique les principales mesures pour les polos pour hommes de taille large, Régulier et Long, et pour femmes de taille moyen, Régulier et Long.

Emplacement de la prise des mesures	Hommes Large Régulier	Hommes Large Long	Femmes Moyen Régulier	Femmes Moyen Long	Tolérance
Poitrine	47-48 po	47-48 po	39-40 po	39-40 po	5/8 po
Longueur – Centre du dos (de l'encolure jusqu'à l'ourlet)	30-31 po	32-33 po	25-26 po	27-28 po	5/8 po
Longueur – Manches courtes	20-21 po	20.5-21.5 po	15-16 po	15.5-16.5 po	3/8 po

(de l'encolure, au centre du dos, jusqu'au bas de la manche, en passant par l'épaule)					
Longueur – Manches longues (de l'encolure, au centre du dos, jusqu'au bas de la manche, en passant par l'épaule)	35-36 po	36-37 po	31-32 po	32-33 po	5/8 po

- 2.5 **Étiquette du vêtement et étiquette de conditionnement** – Le polo à manches courtes et longues, pour hommes et femmes, auxiliaire, doit comporter une étiquette durable cousue. Le texte doit être inscrit à l'aide d'encre permanente de couleur contrastante pouvant durer pendant toute la vie du vêtement sans présenter de changement d'aspect. L'étiquette du vêtement doit comporter les renseignements suivants inscrits de façon claire et lisible, en anglais et en français :
- i. Taille et longueur (p. ex. Large Regular – Grand Régulier)
 - ii. Teneur en fibres
 - iii. Identification du fabricant (nom ou numéro de l'entreprise)
 - iv. Instructions de nettoyage en anglais et en français ou symboles

Les renseignements suivants peuvent être inscrits sur l'étiquette du vêtement, mais ils doivent être inscrits sur une étiquette volante ou un autocollant fixé sur le matériau de conditionnement ou le polo :

- v. Nom de l'article en anglais, conformément au paragr. 1.2 de la présente description d'achat
- vi. Nom de l'article en français, conformément au paragr. 1.2 de la présente description d'achat

Tableau 1

Exemples de styles acceptables

Les images sont fournies comme référence pour le style et la confection seulement, et non pour la couleur. Cette dernière doit être conforme à ce qui est indiqué au paragr. 2.1

Manches courtes, pour hommes



Manches courtes, pour femmes



Manches longues, pour hommes



Manches longues, pour femmes



Dessin n° 1

PD-PC-57

Polo à manches courtes et longues, pour
hommes et femmes, auxiliaire



Dimensions de l'écusson

Police de caractères Arial Bold

À L'ÉCHELLE DANS ADOBE ILLUSTRATOR

Toutes les mesures sont en centimètres.

Sauf indication contraire, une tolérance de ± 0.5 cm est acceptable.








Polo à manches courtes et longues, pour
hommes et femmes, auxiliaire



VOLUNTEER
RCMP
AUXILIARY

BÉNÉVOLE
GRC
AUXILIAIRE

Codes de couleurs pour l'écusson

 Pantone 7405 C Poly* 1980	 Pantone 7621 C Poly* 1747	 Pantone 7694 C Poly* 1776	 Pantone 2767
 Pantone 4715 C Poly* 1932	 Pantone 363 C Poly* 1770	 Pantone 2905 C Poly* 1932	

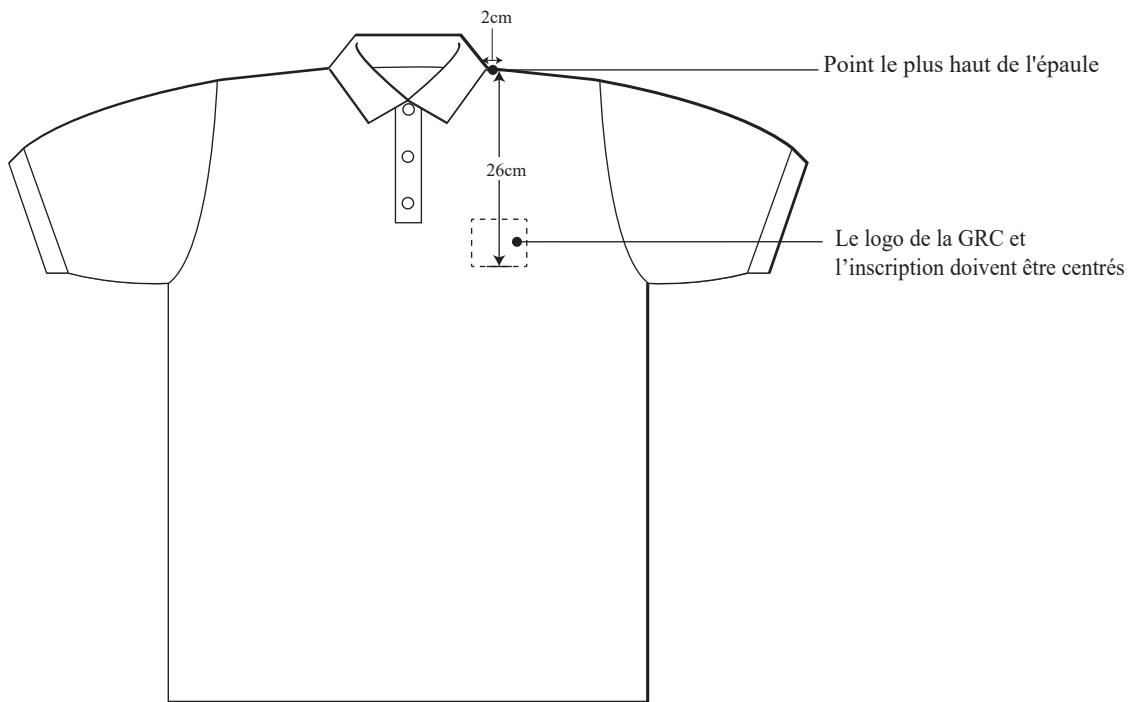
NON À L'ÉCHELLE - AGRANDI POUR PLUS DE PRÉCISION
Toutes les mesures sont en centimètres.
Sauf indication contraire, une tolérance de ±0.5 cm est acceptable.

*Fil de broderie en polyester Madeira

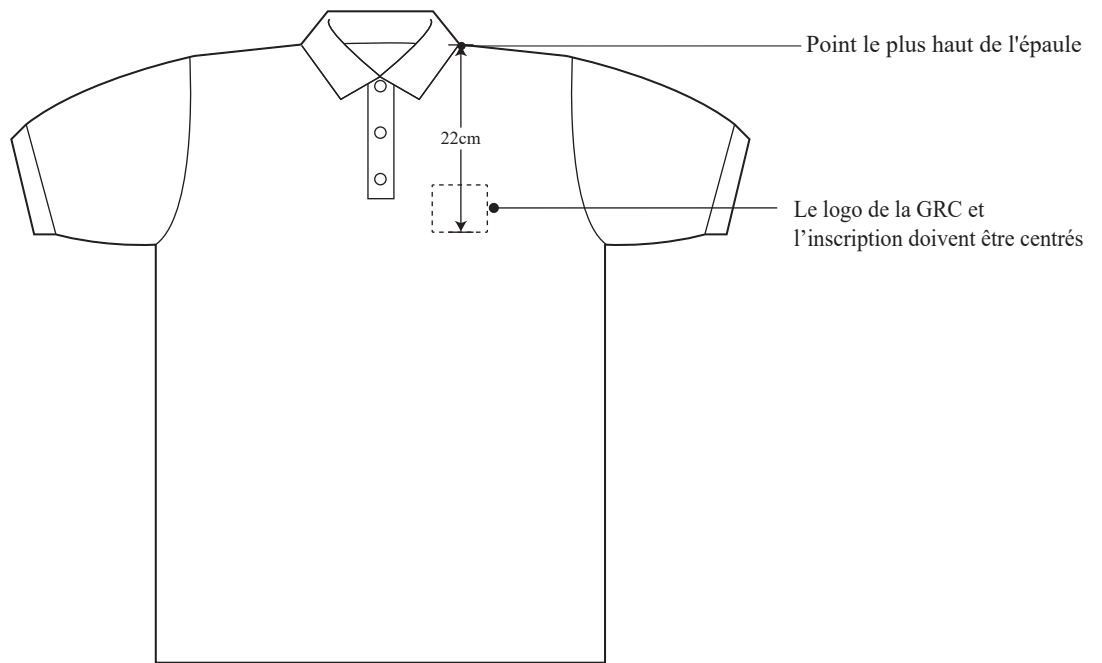
Dessin n° 3

PD-PC-57

Polo à manches courtes et longues, pour
hommes et femmes, auxiliaire



Emplacement de l'écusson - polo pour hommes



Emplacement de l'écusson - polo pour femmes

NON À L'ÉCHELLE - POUR L'EMPLACEMENT DE L'ÉCUSSON SEULEMENT

Toutes les mesures sont en centimètres.

Sauf indication contraire, une tolérance de ± 0.5 cm est acceptable.