



## RETURN BIDS TO:

## RETOURNER LES SOUMISSIONS À:

Bid Receiving - PWGSC / Réception des soumissions -  
TPSGC

11 Laurier St./11, rue Laurier

Place du Portage, Phase III

Core 0B2 / Noyau 0B2

Gatineau, Québec K1A 0S5

Bid Fax: (819) 997-9776

## SOLICITATION AMENDMENT MODIFICATION DE L'INVITATION

The referenced document is hereby revised; unless otherwise indicated, all other terms and conditions of the Solicitation remain the same.

Ce document est par la présente révisé; sauf indication contraire, les modalités de l'invitation demeurent les mêmes.

### Comments - Commentaires

### Vendor/Firm Name and Address

Raison sociale et adresse du  
fournisseur/de l'entrepreneur

### Issuing Office - Bureau de distribution

Furniture Division/Division des ameublements  
L'Esplanade Laurier,  
East Tower 7th Floor  
Tour est 7e étage,  
140 O'Connor, Street,  
140 O'Connor, rue O'Connor,  
Ottawa  
Ontario  
K1A 0R5

<b>Title - Sujet</b> Ameublement CEPMB - 333 Laurier	
<b>Solicitation No. - N° de l'invitation</b> EP916-203026/A	<b>Amendment No. - N° modif.</b> 002
<b>Client Reference No. - N° de référence du client</b> 20203026	<b>Date</b> 2020-06-25
<b>GETS Reference No. - N° de référence de SEAG</b> PW-\$\$\$PQ-434-78807	
<b>File No. - N° de dossier</b> pq434.EP916-203026	<b>CCC No./N° CCC - FMS No./N° VME</b>
<b>Solicitation Closes - L'invitation prend fin</b> <b>at - à 02:00 PM</b> <b>on - le 2020-07-02</b>	<b>Time Zone</b> <b>Fuseau horaire</b> Eastern Daylight Saving Time EDT
<b>F.O.B. - F.A.B.</b> <b>Plant-Usine:</b> <input type="checkbox"/> <b>Destination:</b> <input checked="" type="checkbox"/> <b>Other-Autre:</b> <input type="checkbox"/>	
<b>Address Enquiries to: - Adresser toutes questions à:</b> Mallette, Alexandre	<b>Buyer Id - Id de l'acheteur</b> pq434
<b>Telephone No. - N° de téléphone</b> (343) 551-0059 ( )	<b>FAX No. - N° de FAX</b> ( ) -
<b>Destination - of Goods, Services, and Construction:</b> <b>Destination - des biens, services et construction:</b> Voir ci-inclus	

Instructions: See Herein

Instructions: Voir aux présentes

<b>Delivery Required - Livraison exigée</b>	<b>Delivery Offered - Livraison proposée</b>
<b>Vendor/Firm Name and Address</b> <b>Raison sociale et adresse du fournisseur/de l'entrepreneur</b>	
<b>Telephone No. - N° de téléphone</b> <b>Facsimile No. - N° de télécopieur</b>	
<b>Name and title of person authorized to sign on behalf of Vendor/Firm</b> <b>(type or print)</b> <b>Nom et titre de la personne autorisée à signer au nom du fournisseur/</b> <b>de l'entrepreneur (taper ou écrire en caractères d'imprimerie)</b>	
<b>Signature</b>	<b>Date</b>

## Modification 002

Cette modification est effectuée afin de publier des questions réponses, modifier la catégorie 6A  
Tableau 1 – Tableau des produits et modifier la catégorie 6C Tableau 1 – Tableau des produits

### **01 Questions et réponses**

#### **Question 02 :**

Catégorie 6C, ligne #4, la tolérance que vous avez fournie est très restreinte. Pouvez-vous permettre une tolérance de +/- 5 pouce

#### **Réponse 02 :**

Non, une tolérance de +/- 5 pouce n'est pas acceptable.

#### **Question 03 :**

Catégorie 6C, ligne #5, la tolérance que vous avez fournie est très restreinte. Pouvez-vous permettre une tolérance de +/- 5 pouce

#### **Réponse 03 :**

Non, une tolérance de +/- 5 pouce n'est pas acceptable.

#### **Question 04 :**

Catégorie 6C, ligne #5, Est-ce le canapé est en forme de 'L' donnant des dimensions de 86.75 po x 86.6 po?

#### **Réponse 04 :**

Non, les dimensions de l'article #5 sous le cat 6C n'est pas en forme 'L'. Veuillez consulter Q12 et la réponse pour les dimensions corrigées.

#### **Question 05 :**

6A #2 (Chaises de cuisine)

Ligne # 36 - 6KBSBHxxSY15XXXRONX (étiquette: A2)

Comment cette chaise peut-elle n'avoir pas de coussin de siège (par AMA) encore besoin de grade 5 tissu? C'est contradictoire.

#### **Réponse 05 :**

S'il vous plaît suivre le code GoCUID 6KBSBHxxSY15XXXRONX. Aucun tissu requis.

**Question 06 :**

6A #3 (Chaises de cuisine)

Ligne #73 - 6KKCSAxxLP16XXXMIYX (étiquette: A3)

Est-ce qu'une chaise de base en traîneau en bois plié, avec chaise coussin (GoCUID 6KCSAxxSP16XXXMOYX) ou polymère, 4 jambes, avec coussin (GoCUID 6KKCSAxxLY16XXXMOYX) soit acceptable?

**Réponse 06 :**

GoCUID 6KKCSAxxLY16XXXMOYX sera acceptable.

**Question 07 :**

6B #12 – Non-SA (étiquette: B3)

Quelle est la définition de « options de base différente »

**Réponse 07 :**

Le produit adapté au code GoCuid doit être fourni dans différentes options de base pour convenir à l'application de sièges.

**Question 08 :**

6B #13 – Non-SA (étiquette: B4)

Quelle est la définition de « options de base différente »

**Réponse 08 :**

Le produit adapté au code GoCuid doit être fourni dans différentes options de base pour convenir à l'application de sièges.

**Question 09 :**

6B #14 – Non-SA (étiquette: B6)

Le client peut-il fournir une vue de plan ou une image de l'utilisation suggérée? « Côté adjacent au mur » est vague.

**Réponse 09 :**

SVP référer au plan attaché.

**Question 10 :**

6C #2 (Tables collaboratif)

Peut-on le faire en raison de l'exigence de nidification qui ne fait pas partie des spécifications AMA.

**Réponse 10 :**

Oui, cet article sera changé en élément NSA en raison des exigences de nidification.

**Question 11 :**

6C #3 (Tables collaboratif)

Peut-on le faire en raison de l'exigence de nidification qui ne fait pas partie des spécifications AMA.

**Réponse 11 :**

Oui, cet article sera changé en élément NSA en raison des exigences de nidification.

**Question 12 :**

6C #5 – Non-SA (étiquette: B16)

S'il vous plaît confirmer les dimensions - la taille semble étrange - grand carré pour 3 places canapé-  
profondeur et largeur presque la même.

**Réponse 12 :**

33 pouces (838,20 mm) de larges x 86,6 pouces (2199,64 mm) en profondeur x 28 pouces (711 mm) de  
haut, avec une tolérance pour la largeur, profondeur & hauteur de +1 po (25.4mm)

**02 Modifier la catégorie 6A Tableau 1 – Tableau des produits**

**Supprimer :** Tableau 1 – Tableau des produits

**Remplacer par :**

Section A – BESOIN DE L'UTILISATEUR DÉSIGNÉ					Section B – SOUMISSION DU FOURNISSEUR		
N°	CIUGdC	Description du produit (De plus amples détails relatifs aux produits peuvent être ajoutés, au besoin, conformément à 6B. 4.1 de l'AMA.)	Qté	** Veuillez fournir des informations supplémentaires Oui/non	N° de pièce du fournisseur	Prix unitaire ferme** \$	Total calculé [Qté x Prix] \$
1	6SLCWAXXFUXXXXMX X	Doit être disponible en tissu – faux cuir <b>Étiquette:</b> A1	4	Non		\$	\$
2	6KBSBHxxSY15XXXRONX	Doit être fourni en Tissu – grade A – grade 5 <b>Étiquette:</b> A2	3	Non		\$	\$
3	6KKCSAxxLP16XXXMIYX Ou 6KKCSAxxLY16XXXMOYX	Doit être fourni en Tissu – grade A – grade 5 <b>Étiquette:</b> A3	20	Non		\$	\$
4	6KKCSAxxLP16XXXMOYX	Doit être fourni en Tissu – grade A – grade 5 <b>Étiquette:</b> A4	5	Non		\$	\$
**Veuillez fournir des informations supplémentaires: N/A					Total des produits	\$	\$

### 03 Modifier la catégorie 6C Tableau 1 – Tableau des produits

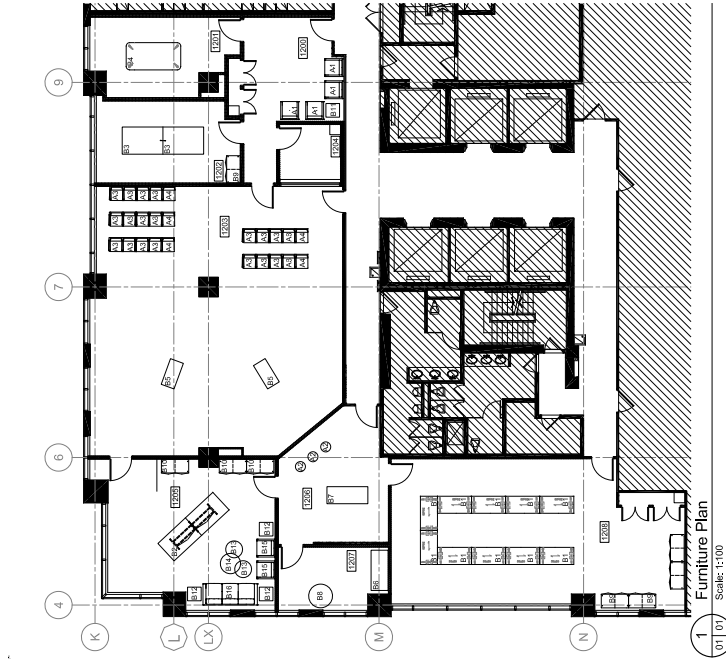
**Supprimer :** Tableau 1 – Tableau des produits

**Remplacer par :**

Section A – BESOIN DE L'UTILISATEUR DÉSIGNÉ					Section B – SOUMISSION DU FOURNISSEUR		
N°	CIUGdC	Description du produit (De plus amples détails relatifs aux produits peuvent être ajoutés, au besoin, conformément à 6B. 4.1 de l'AMA.)	Qté	** Veuillez fournir des informations supplémentaires Oui/non	N° de pièce du fournisseur	Prix unitaire ferme** \$	Total calculé [Qté x Prix] \$
1	6CSTVASQLW24L24JNX X	Table d'appoint Placage de bois Support de table doit être fourni en différentes finitions  <b>Étiquette:</b> B12	3	Oui		\$	\$
<p><b>**Veuillez fournir des informations supplémentaires:</b></p> <p>Le Canada demande aux soumissionnaires: de fournir des dessins et / ou des images avec une documentation descriptive pour ces produits avec votre soumission.</p> <p>Les produits non disponibles dans le cadre d'un AMA (<i>ne doit pas dépasser 30% de la quantité ferme par catégorie</i>) Le fournisseur signe et certifie que tous les produits non disponibles dans le cadre d'un AMA proposés seront conformes à toutes les spécifications et répondront aux exigences d'essai détaillées à l'annexe D.</p>							
Section A – BESOIN DE L'UTILISATEUR DÉSIGNÉ					Section B – SOUMISSION DU FOURNISSEUR		
N°	Produits non disponibles dans le cadre d'un AMA		Qté	** Veuillez fournir des informations supplémentaires Oui/non	N° de pièce du fournisseur	Prix unitaire ferme** \$	Total calculé [Qté x Prix] \$
2	Description : - table ronde - 4 pattes – pattes colonnes - capable de nidification avec étiquette B14 - coordonnées avec le canapé de trois (3) places (étiquette B15) et le canapé à une (1) place (étiquette B16)  Dimensions : - 30 pouces +/- 0,5 pouce (787.4mm +/- 12,7mm) en diamètre - 14 pouces (355.6mm) à 21 pouces (533.4mm) de haut  Fini : - placage en bois pour la surface - les jambes doivent être en bois massif et dans différentes styles (pas ronds)  <b>Étiquette:</b> B13		2	Oui		\$	\$
3	Description : - table ronde - 4 pattes – pattes colonnes - capable de nidification avec étiquette B13 - coordonnées avec le canapé de trois (3) places (étiquette		1	Oui		\$	\$

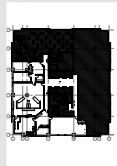
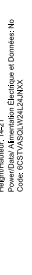
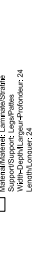
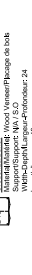
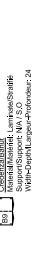
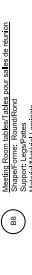
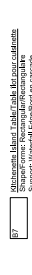
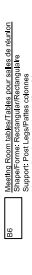
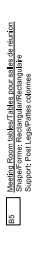
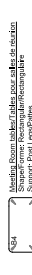
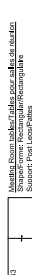
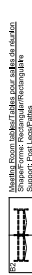
	<p><b>B15) et le canapé à une (1) place (étiquette B16)</b></p> <p><b>Dimensions :</b></p> <ul style="list-style-type: none"> <li>- 36 pouces +/- 0,5 pouce (914.4mm +/- 12,7mm) en diamètre</li> <li>- 14 pouces (355.6mm) à 21 pouces (533.4mm) de haut</li> </ul> <p><b>Fini :</b></p> <ul style="list-style-type: none"> <li>- placage en bois pour la surface</li> <li>- les jambes doivent être en bois massif et dans différentes styles (pas ronds)</li> </ul> <p><b>Étiquette: B14</b></p>					
4	<p>Canapé - une (1) place</p> <p>Description:</p> <p>Construction en bois et acier</p> <p>Design scandinave classique - lignes modernes et épurées avec des coins arrondis, siège profond, intérieur de canapé doux</p> <p>Doit correspondre au même style que le canapé trois (3) places (item #5)</p> <p>Dimension:</p> <p>34.75 po (882.65mm) de large x 33 po (838.2mm) en profondeur x 28 po (711mm) hauteur, avec une tolérance pour la largeur, profondeur &amp; hauteur de + 1 po (25.4mm)</p> <p>Finitions</p> <p>Doit être disponible en tissu – faux cuir ou matériaux semblables</p> <p>Doit avoir les quatre (4) pattes en aluminium peint à la poudre</p> <p>Étiquette : B15</p>	2	Oui		\$	\$
5	<p>Canapé – trois (3) places</p> <p>Description:</p> <p>Construction en bois et acier</p> <p>Design scandinave classique - lignes modernes et épurées avec des coins arrondis, siège profond, intérieur de canapé doux</p> <p>Doit correspondre au même style que le canapé d'un (1) place (item #4)</p> <p>Dimension:</p> <p><b>33 pouces (838,20 mm) de large</b> x 86.6 po (2199.64mm) en profondeur x 28 po (711 mm) hauteur, avec une tolérance pour la largeur, profondeur &amp; hauteur de +1 po (25.4mm)</p> <p>Finitions</p> <p>Doit être disponible en tissu – faux cuir ou matériaux semblables</p> <p>Doit avoir les quatre (4) pattes en aluminium peint à la poudre</p> <p>Étiquette : B16</p>	1	Oui		\$	\$
<p><b>**Veuillez fournir des informations supplémentaires:</b></p> <p>Le Canada demande aux soumissionnaires: de fournir des dessins et / ou des images avec une documentation descriptive pour ces produits avec votre soumission.</p>				Total des produits	\$	\$

Tous les autres termes et conditions demeurent inchangés.



Category 6a Legend:

Category 6b Legend:



### Key Plan



Project North

Date	Description	By
2020-03-05	Issued for Client Review	BNV
2020-03-27	Issued for Client Review	BNV
2020-04-17	Issued for Client Review	BNV
2019-12-19	Issued for Client Review	BNV

Project  
**PMPRB**  
333 Laurier Avenue West  
12th Floor  
Ottawa ON

Category 6  
Furniture PlanProject Number  
19112

Date 2019-12-19

Plot Date  
2019-12-19

Kraft  
Base Buildings/Laurier 333

\\FsProjects\19112 Furn01 2019-12-16 - Mars.dwg

 $\mu_B = 1.0^\circ$ 

1997

ID01