

**NOTES GÉNÉRALES**

- L'ENTREPRENEUR DOIT VÉRIFIER TOUTES LES DIMENSIONS ET LES DÉGAGEMENTS SUR LE CHANTIER AVANT D'ENTREPRENDRE LES TRAVAUX DE CONSTRUCTION ET AVISER LE REPRÉSENTANT DU MINISTÈRE DE TOUTE DIVERGENCE OU DE TOUTE OMISSION.
- LES ENTREPRENEURS DOIVENT VISITER LE CHANTIER ET SE FAMILIARISER PLEINEMENT AVEC LA PORTÉE DES TRAVAUX AVANT LE DÉBUT DU PROJET.
- TOUS LES CORPS DE MÉTIER DOIVENT COORDONNER LES TRAVAUX SUR LE CHANTIER, AVEC L'APPROBATION DU REPRÉSENTANT DU MINISTÈRE, AFIN D'ÉVITER LES CONFLITS OU LES INTERFÉRENCES.
- TOUS LES ARRÊTS DE SERVICE NÉCESSAIRES DOIVENT ÊTRE COORDONNÉS AVEC LE REPRÉSENTANT DU MINISTÈRE.
- L'INSTALLATION DE TOUS LES SYSTÈMES DOIT S'EFFECTUER CONFORMÉMENT AUX CODES ET AUX NORMES EN VIGUEUR.
- L'ENTREPRENEUR EST RESPONSABLE DE LA REMISE EN ÉTAT ET DE LA RÉPARATION DE TOUT DOMMAGE CAUSÉ PAR LES TRAVAUX.
- L'ENTREPRENEUR DOIT EMPÊCHER LA POUSSIÈRE ET LES DÉBRIS DE SE PROPAGER AU-DÈLA DE L'AIRE DES TRAVAUX ET NETTOYER TOUTES LES SURFACES UNE FOIS LES TRAVAUX TERMINÉS.
- TOUS LES ARRÊTS DOIVENT ÊTRE EFFECTUÉS APRÈS L'HEURE NORMALE DE TRAVAIL.

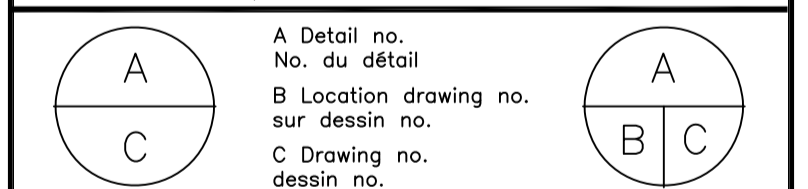
KEY PLAN

PLAN CLÉ

No.	Date	Révision	By:
			Par :

Date Printed: JJ MM AAA Date imprimée

- Verify all dimensions and site conditions and be responsible for same
- Vérifier toutes les dimensions et l'état des lieux et en assumer la responsabilité



project / projet  
**BÂTIMENT U62**  
 MISE À JOUR DU CIRCUIT ÉLECTRIQUE  
 CAMPUS DU CHEMIN UPLANDS

drawing / dessin  
**SCHEMA UNIFILAIRE**

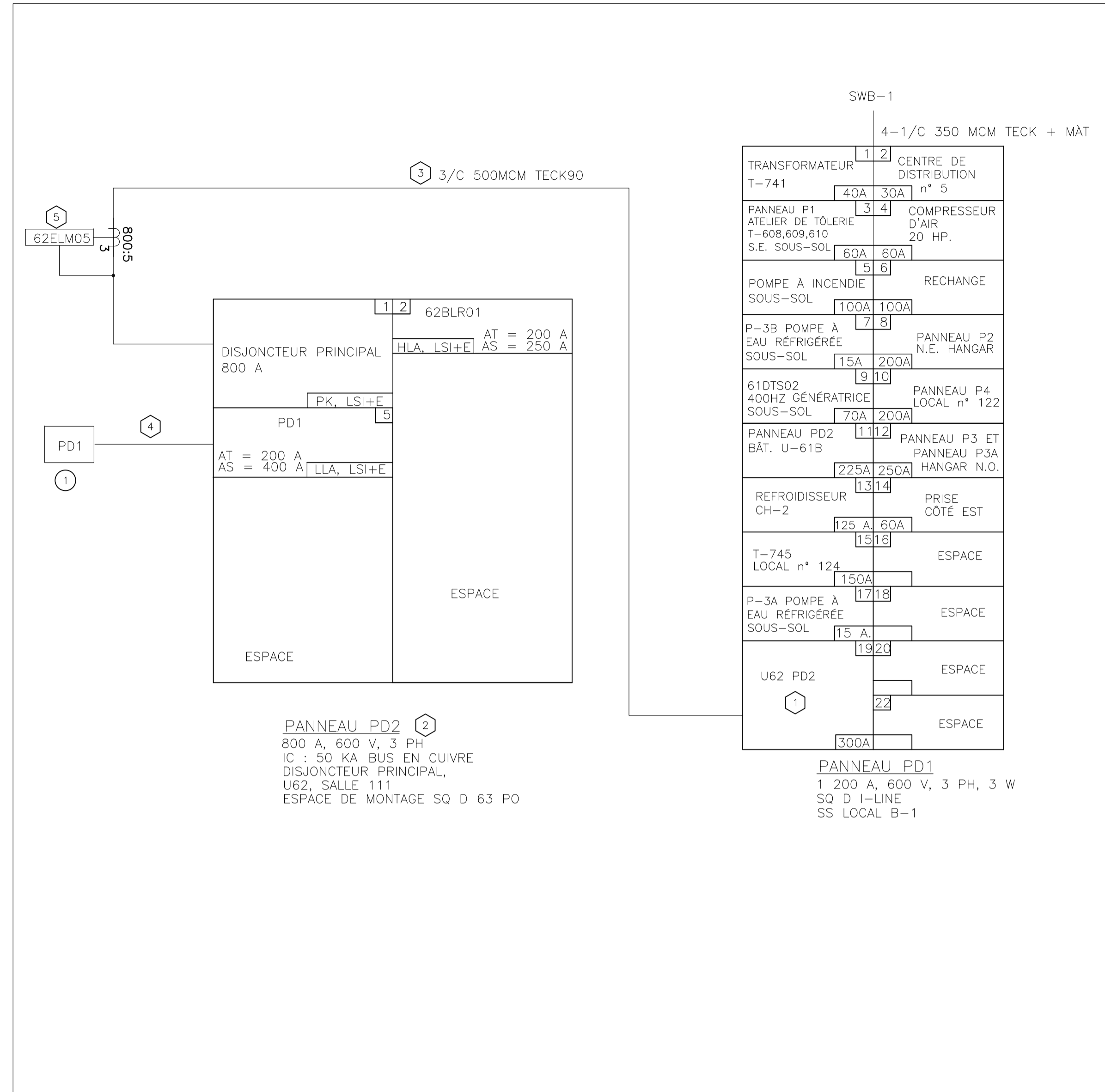
designed / conçu KXL date OCT./2020

drawn / dessiné KXL scale / échelle NON À L'ÉCHELLE

checked / vérifié CYC sheet / feuille E01 of/de E02

approved / approuvé A.L.S. W.O.no. / D.T.no. A1-011227-21

dwg.no. / dessin no. 5912-E01



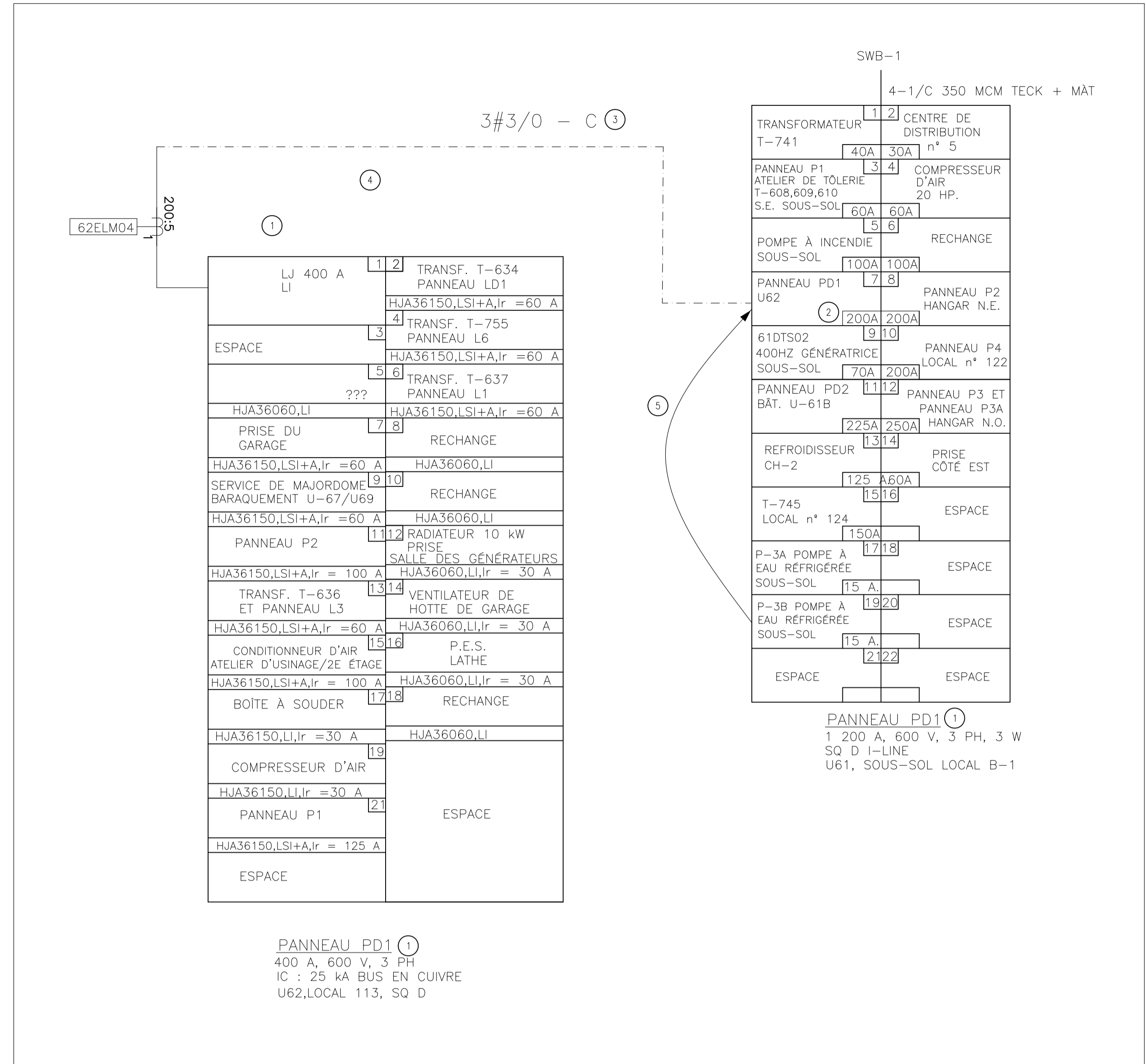
**2** NOUVEAU SCHEMA UNIFILAIRE  
 ÉCHELLE =

**NOTES SPÉCIFIQUES À LA DÉMOLITION :**

- L'ÉQUIPEMENT EXISTANT DOIT RESTER EN PLACE.
- DÉCONNECTER LE DISJONCTEUR EXISTANT, LE RESTITUER AU REPRÉSENTANT DU CNRC.
- DÉCONNECTER ET RETIRER LE CÂBLAGE EXISTANT DU BÂTIMENT U61 AU BÂTIMENT U62.
- RÉUTILISER UNE PARTIE DU CÂBLAGE EXISTANT POUR LE PANNEAU PD1 DU BÂTIMENT U62.
- RELOCALISER LE DISJONCTEUR EXISTANT COMME ILLUSTRÉ.

**REMARQUES RELATIVES AUX NOUVEAUX TRAVAUX :**

- INSTALLER LE DISJONCTEUR FOURNI PAR LE CNRC DANS LE PANNEAU EXISTANT.
- FOURNIR UN NOUVEAU PANNEAU DE DISTRIBUTION AVEC DISJONCTEUR COMME ILLUSTRÉ.
  - DÉCLENCHEUR ÉLECTRONIQUE, RÉGLAGES FOURNIS PAR LE CNRC.
  - ALIMENTATION DE COMMANDE INTÉGRÉE POUR BLOC DE DÉCLENCHEUR ÉLECTRONIQUE.
  - CENTRALE DE MESURE POWERLOGIC 7650 AVEC PORT ETHERNET, ÉCRAN DISTANT AVEC PORT DE COMMUNICATION OPTIQUE AVANT.
- FOURNIR UN NOUVEAU CÂBLAGE COMME ILLUSTRÉ.
- CÂBLAGE EXISTANT À DÉVIER VERS UNE NOUVELLE SOURCE, FOURNIR UN CÂBLAGE SUPPLÉMENTAIRE SI NÉCESSAIRE.
- REPORTER LE CÔÛT POUR AINSWORTH POUR FOURNIR UN NOUVEAU FUSIBLE À BAS POINT DE FUSION POUR COMMUNIQUER AVEC LA NOUVELLE CENTRALE DE MESURE. COORDONNÉES D'AINSWORTH : AARON DOBSON, T. : 613-247-7938, C. : 613-203-1951 aaron.dobson@ainsworth.com



**1** SCHEMA UNIFILAIRE EXISTANT  
 ÉCHELLE =

NOTES GÉNÉRALES

- L'ENTREPRENEUR DOIT VÉRIFIER TOUTES LES DIMENSIONS ET LES DÉGAGEMENTS SUR LE CHANTIER AVANT D'ENTREPRENDRE LES TRAVAUX DE CONSTRUCTION ET AVISER LE REPRÉSENTANT DU MINISTÈRE DE TOUTE DIVERGENCE OU DE TOUTE OMISSION.
- LES ENTREPRENEURS DOIVENT VISITER LE CHANTIER ET SE FAMILIARISER PLEINEMENT AVEC LA PORTÉE DES TRAVAUX AVANT LE DÉBUT DU PROJET.
- TOUTS LES CORPS DE MÉTIER DOIVENT COORDONNER LES TRAVAUX SUR LE CHANTIER, AVEC L'APPROBATION DU REPRÉSENTANT DU MINISTÈRE, AFIN D'ÉVITER LES CONFLITS OU LES INTERFÉRENCES.
- TOUTS LES ARRÊTS DE SERVICE NÉCESSAIRES DOIVENT ÊTRE COORDONNÉS AVEC LE REPRÉSENTANT DU MINISTÈRE.
- L'INSTALLATION DE TOUTS LES SYSTÈMES DOIT EFFECTUER CONFORMÉMENT AUX CODES ET AUX NORMES EN VIGUEUR.
- L'ENTREPRENEUR EST RESPONSABLE DE LA REMISE EN ÉTAT ET DE LA RÉPARATION DE TOUT DOMMAGE CAUSÉ PAR LES TRAVAUX.
- L'ENTREPRENEUR DOIT EMPÊCHER LA POUSSIÈRE ET LES DÉBRIS DE SE PROPAGER AU-DÉLA DE L'AIRE DES TRAVAUX ET NETTOYER TOUTES LES SURFACES UNE FOIS LES TRAVAUX TERMINÉS.

KEY PLAN

PLAN CLÉ

**2** PLAN PARTIEL DU REZ-DE-CHAUSSÉE U62  
ÉCHELLE = 1:100

**1** PLAN DU SOUS-SOL ET DU SITE U61/U62 EXISTANT  
ÉCHELLE = 1:400

**NOTES SPÉCIFIQUES À LA DÉMOLITION :**

1. PANNEAU EXISTANT À CONSERVER
2. CÂBLAGE EXISTANT À DÉCONNECTER ET À RETIRER DU SITE DU CNRC
3. AU REZ-DE-CHAUSSE
4. AU SOUS-SOL

**REMARQUES RELATIVES AUX NOUVEAUX TRAVAUX :**

1. FOURNIR UN NOUVEAU PANNEAU
2. CÂBLAGE ACTUEL À RELIER AU NOUVEAU PANNEAU

No.	Date	Révision	By: / Par:
-----	------	----------	------------

Date Printed: JJ MM AAAA / Date imprimée

- o Verify all dimensions and site conditions and be responsible for same
- o Vérifier toutes les dimensions et l'état des lieux et en assumer la responsabilité

A	A Detail no. No. du détail	A
B	B Location drawing no. sur dessin no.	B
C	C Drawing no. dessin no.	C

project  
BÂTIMENT U62  
MISE À JOUR DU CIRCUIT ÉLECTRIQUE  
CAMPUS DU CHEMIN UPLANDS  
drawing  
PLAN DE SITE ET D'ÉTAGE

designed	conçu	date	date
KXL		OCT./2020	
drawn	dessiné	scale	échelle
KXL		NON À L'ÉCHELLE	
checked	vérifié	sheet	feuille
CYC		E02 of/de E02	
approved	approuvé	W.O.no.	D.T.no.
A.L.S		A1-011227-21	

dwg.no. / dessin no. 5912-E02

