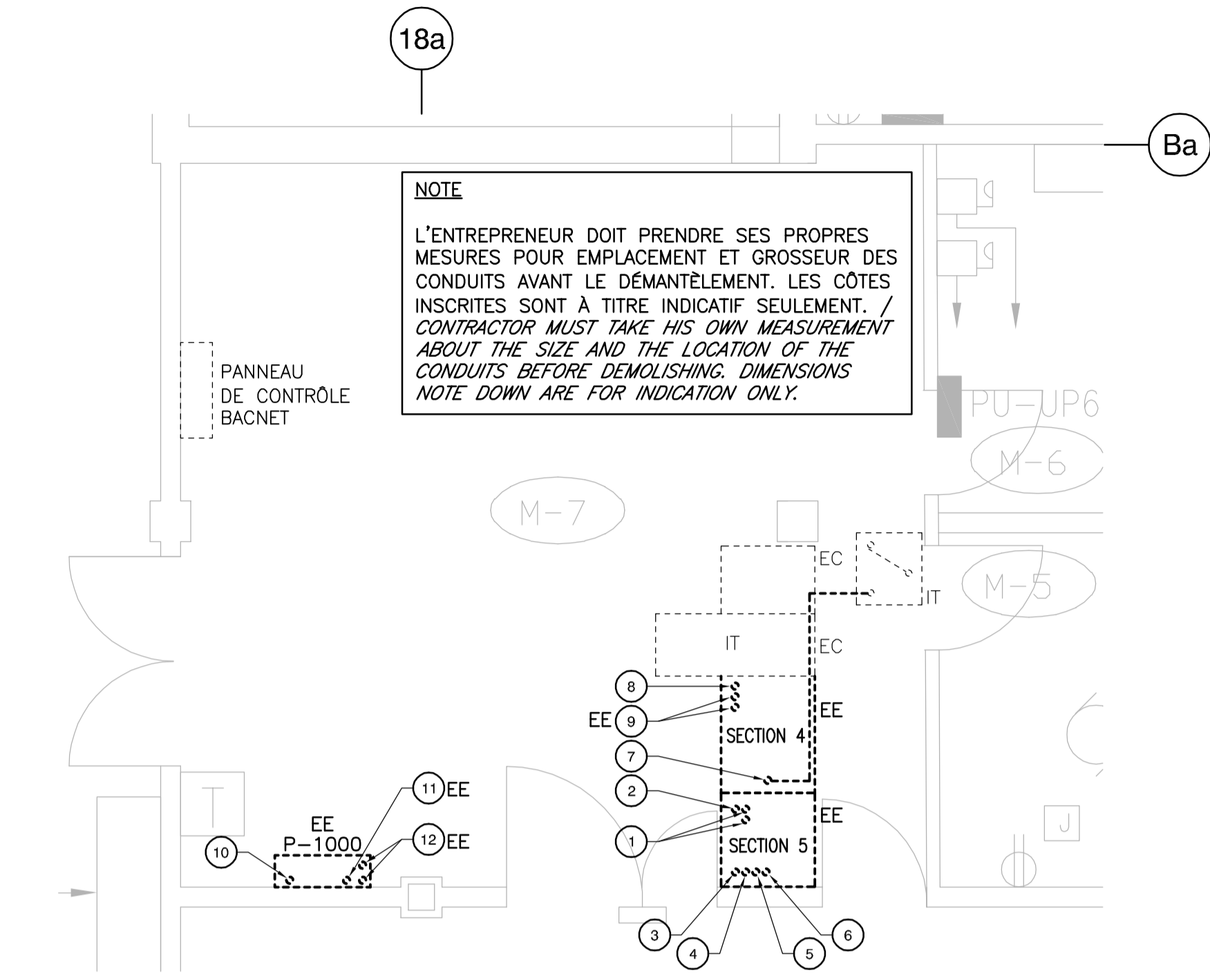


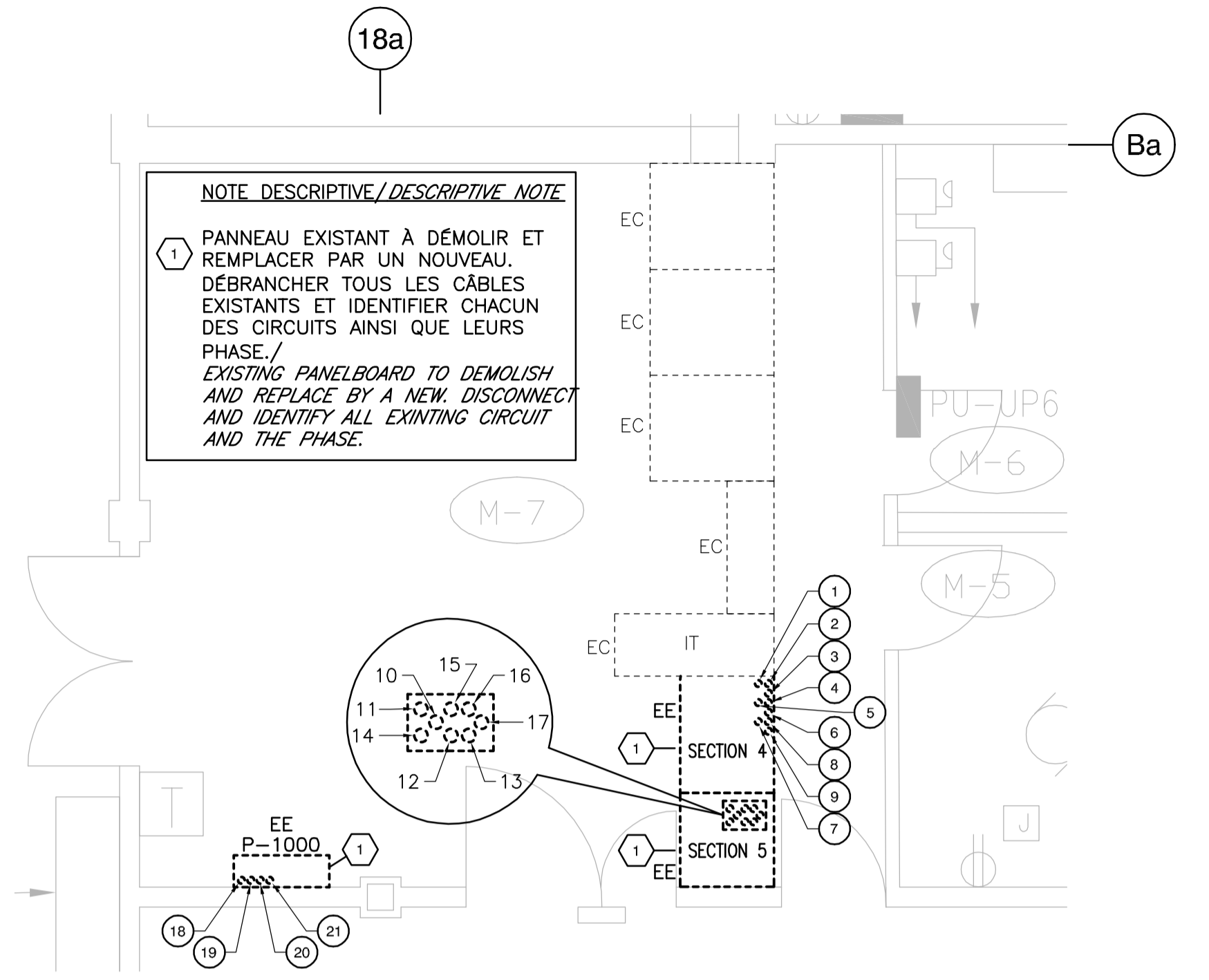
**NOTES GÉNÉRALES / GENERAL NOTES**  
L'ENTREPRENEUR DOIT FAIRE ROTOPHASE POUR CONFIRMER LE SENS DES PHASES / THE CONTRACTOR MUST DO ROTOPHASE TO CONFIRM THE DIRECTION OF THE PHASES.

**NOTE TRANSFERT / TRANSFER NOTES**  
AVANT DE FAIRE LES TRANSFERTS VERS LE NOUVEAU PANNEAU "PPU" (SECTION 4 ET 5) S'ASSURER QUE LE PANNEAU SOIT ALIMENTÉ PAR LE RESEAU RÉGULIER. LES TEMPS DE TRANSFERT DES CHARGES DEVONT ÊTRE MINIMISÉS AU MAXIMUM. UN MAXIMUM DE 1.5 HEURES DE COUPURE SERA ACCEPTÉE PAR CHARGE. / BEFORE SWITCHING TO NEW SWITCHBOARD "PPU" (SECTION 4 AND 5) BE SURE "PPU" IS CONNECTED TO REGULAR GRID. THE SWITCHING TIME FOR LOAD MUST BE MINIMIZE 1.5HRS IN THE MAXIMUM OF POWER INTERRUPTION.

**NOTE TEMPORAIRE / TEMPORARY WORK NOTE**  
L'ENTREPRENEUR DOIT FOURNIR ET INSTALLER TOUT LE NECESSAIRE POUR EFFECTUER LES TRAVAUX TEMPORAIRES. IL DOIT ENLEVER TOUS LES ÉQUIPEMENTS ET CÂBLAGE TEMPORAIRE ET RÉINSTALLER TOUS LES RACCORDEMENTS PERMANENTS TEL QU'AVANT LES TRAVAUX. LE TEMPORAIRE DOIT ÊTRE FONCTIONNEL AVANT LE DÉBUT DU REMPLACEMENT DES PANNEAUX. / CONTRACTOR MUST SUPPLY AND INSTALL ALL NEEDED ITEMS FOR A COMPLETE WORK. CONTRACTOR MUST REMOVE ALL TEMPORARY CABLES AND EQUIPMENTS AND REINSTALL ALL PERMANENT CONNECTIONS AND EQUIPMENT AS IT WAS AT THE START. THE TEMPORARY SYSTEM MUST BE COMPLETELY FUNCTIONAL BEFORE STARTING DEMOLISHING WORK.



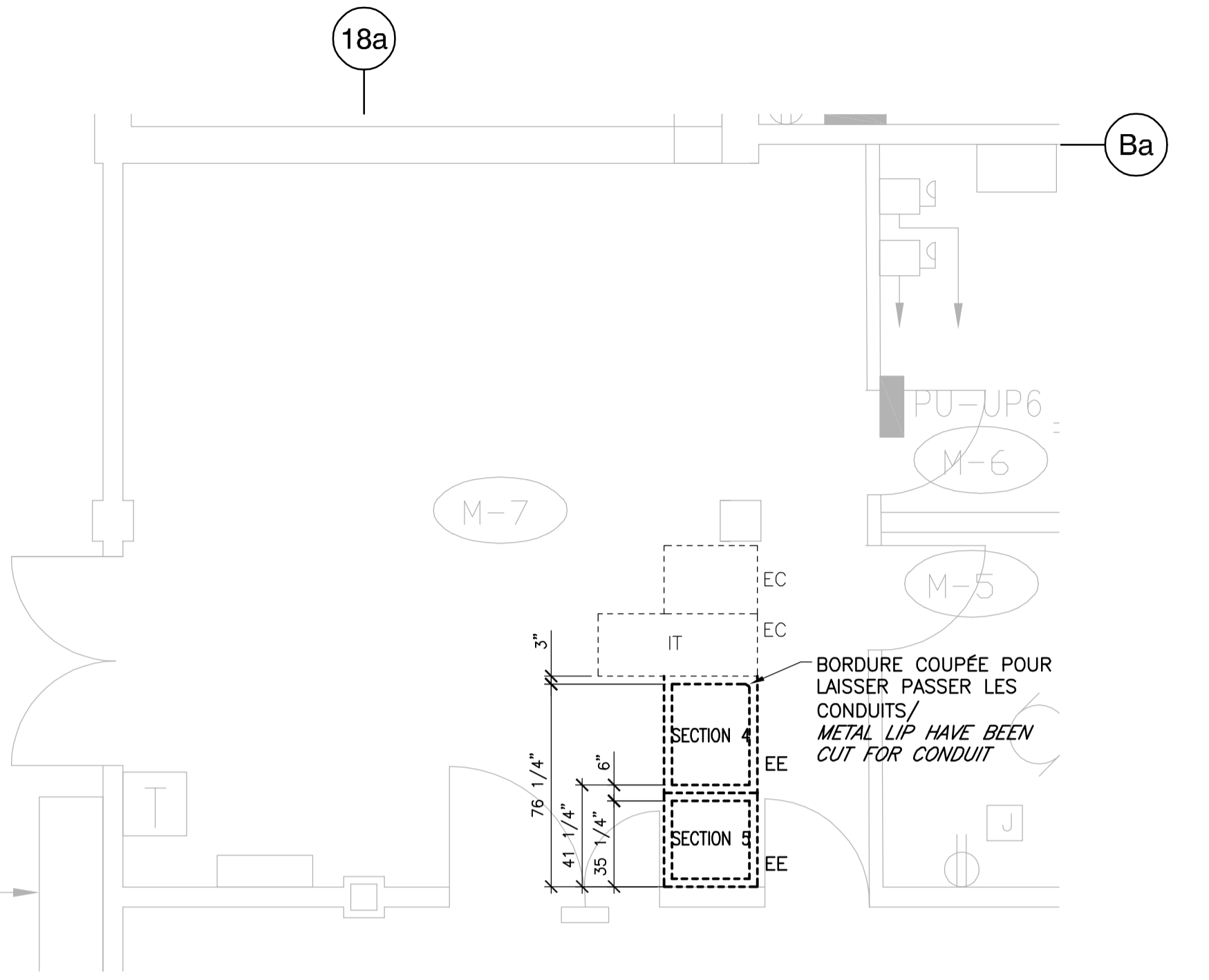
**1** CHAMBRE ÉLECTRIQUE - CONDUITS AU-DESSUS DES ÉQUIPEMENTS / ELECTRICAL ROOM - ABOVE EQUIPEMENTS CONDUITS  
1: 100



**2** CHAMBRE ÉLECTRIQUE - CONDUITS AU PLANCHER / ELECTRICAL ROOM - FLOOR CONDUITS  
1: 100

**DESCRIPTION CONDUITS AU PLANCHER / DESCRIPTION FLOOR CONDUITS**

- 1 C. 3/4" EMT + 1#1 CU NU. / C. 3/4" TEM + 1#1 CU NU.
- 2 C. 1 1/2" PVC + 4#1/0 AWG CU + REBORD MÉTALLIQUE DU BOTTIER COUPÉ POUR LAISSER PASSER LE CONDUIT. / C. 1 1/2" PVC + 4#1/0 AWG CU + CUT METAL LIP FOR CONDUITS.
- 3 C. 1 1/2" PVC + 4#1/0 AWG CU "PPU-AN2".
- 4 C. 3" PVC + 4#300 MCM CU "PPU-1000A".
- 5 C. 3/4" EMT + 1#6 CU CU. / C. 3/4" TEM + 1#6 CU CU.
- 6 C. 4" PVC + 4#500 MCM CU "PU-4000".
- 7 C. 3/4" EMT + 1#6 CU CU. / C. 3/4" TEM + 1#6 CU CU.
- 8 C. 3" PVC + 4#250 MCM CU "PPU-1000".
- 9 C. 4" PVC + 4#250 MCM CU "BÂT. 2".
- 10 C. 1 1/2" PVC + 4#2 AWG CU "BÂT. 8".
- 11 C. 1 1/2" PVC + 4#2 AWG CU "BÂT. 7".
- 12 C. 1 1/2" PVC + 4#2 AWG CU "BÂT. 4".
- 13 C. 1 1/2" PVC + 4#2 AWG CU "BÂT. 5".
- 14 C. 1 1/2" PVC + 4#2 AWG CU "BÂT. 6".
- 15 C. 1 1/2" PVC + 4#2 AWG CU "BÂT. 9".
- 16 C. 1 1/2" PVC + 4#2 AWG CU "PU-1000".
- 17 C. 1 1/2" PVC + 4#4 AWG CU BOOSTER, CÂBLES PAS RACCORDÉS. / C. 1 1/2" PVC + 4#4 AWG CU BOOSTER CABLES NOT CONNECTED.
- 18 C. 1 1/4" PVC + 4#2 AWG "PAN. 4".
- 19 C. 3" PVC + 4#250 MCM CU, "EC2".
- 20 C. 3" PVC + 4#250 MCM CU, "EC1".
- 21 C. 2 1/2" PVC + 4#2 AWG CU, "PAN. 5".



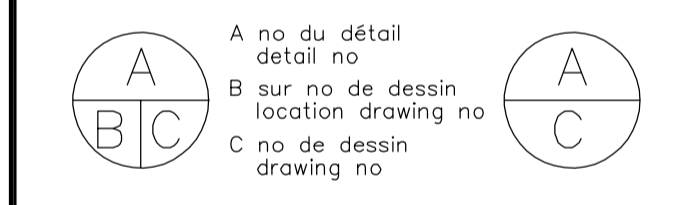
**3** CHAMBRE ÉLECTRIQUE - MEMBRURE DES SECTIONS 4 ET 5 / ELECTRICAL ROOM - METAL LIP OF SECTION 4 AND 5  
1: 100

**DESCRIPTION CONDUITS AU-DESSUS DES ÉQUIPEMENTS / DESCRIPTION ABOVE EQUIPEMENT CONDUIT**

- 1 2 x (C. 3" EMT + 4#400 MCM CU + 1#3 CU VERT). BY-PASS. / 2 x (C. 3" TEM + 4#400 MCM CU + 1#3 CU VERT). BY-PASS.
- 2 CÂBLE TECK 4#3 CU, "ÉCOLE" (PPN-1). / TECK CABLE 4#3 CU, "ÉCOLE" (PPN-1).
- 3 C. 1" EMT, PASSERELLE "PPU-AN1". / C. 1" TEM, PASSERELLE "PPU-AN1".
- 4 C. 1 1/2" EMT, "POTERNE" (PPU-100). / C. 1 1/2" TEM, "POTERNE" (PPU-100).
- 5 CÂBLE TECK, 4#1/0 AWG CU, "BÂT. #3" (PPU-6000/7000). / TECK CABLE, 4#1/0 AWG CU, "BÂT. #3" (PPU-6000/7000).
- 6 C. 2" EMT, "BÂTIMENT #1 GYM" (PPU-3000). / C. 2" TEM, "BUILDING #1 GYM" (PPU-3000).
- 7 CÂBLE TECK, 4#6 AWG CU, "PETITE GÉNÉRATRICE" (INTERRUPTEUR DE TRANSFERT). / TECK CABLE, 4#6 AWG CU, "SMALL GENERATOR" (TRANSFER SWITCH).
- 8 CÂBLE AC90, 3#8 AWG CU, "ASCENSEUR 70A". / AC90 CABLE, 3#8 AWG CU, "ELEVATOR 70A".
- 9 2 x (C. 1 1/4" EMT) COMPTEUR EC3, EC5. (EE) / 2 x (C. 1 1/4" TEM) MESURMENT METER EC3, EC5. (EE)
- 10 CÂBLE TECK, 4#6 AWG CU, "LOCAL SOUDURE". / TECK CABLE, 4#6 AWG CU, "WELDING LOCAL".
- 11 C. 1 1/2" EMT, VIDE. (EE) / C. 1 1/2" TEM, EMPTY. (EE)
- 12 2 x (C. 1" EMT) COMPTEUR EC1, EC2. (EE) / 2 x (C. 1" TEM) MESURMENT METER EC1, EC2. (EE)

1	ÉMIS POUR SOUMISSION RÉVISÉE	20-10-14
0	ÉMIS POUR SOUMISSION RÉVISÉE	19-04-08

Révisions / Revisions	Objet / Object	Date / Date
-----------------------	----------------	-------------



Titre du projet / Project title  
**SERVICE CORRECTIONNEL CANADA**  
2025, Boul. Jean-De-Brébeuf  
Drummondville, QC, J2B 7Z6  
ENTRETIEN DU RÉSEAU D'URGENCE  
ÉTABLISSEMENT DRUMMONDVILLE  
EMERGENCY POWER SYSTEM  
MAINTENANCE  
DRUMMONDVILLE INSTITUTION

Titre du dessin / Drawing title  
**ÉLECTRICITÉ  
ELECTRICITY  
DÉMOLITION  
DEMOLITION**

Conçu par: / Designed by:  
S. D'AMOURS, tech. 2020-10-14

Dessiné par: / Drawn by:  
J. RUIZ 2020-10-14

Approuvé par: / Approved by:  
J. PELLERIN, ing. 2020-10-14

No de projet / Project number  
345-3608

No du dessin / Drawing no  
345-3608-E02-DS-PLN

Date / Date  
2019-04-05

Echelle / Scale  
1: 100