



**RETURN BIDS TO:**

**RETOURNER LES SOUMISSIONS À:**

Bid Receiving Public Works and Government  
Services Canada/Réception des soumissions Travaux  
publics et Services gouvernementaux Canada  
Cabot Place, Phase II, 2nd Floor  
Box 4600  
St. John's, NL  
A1C 5T2  
Bid Fax: (709) 772-4603

**SOLICITATION AMENDMENT  
MODIFICATION DE L'INVITATION**

The referenced document is hereby revised; unless otherwise  
indicated, all other terms and conditions of the Solicitation  
remain the same.

Ce document est par la présente révisé; sauf indication contraire,  
les modalités de l'invitation demeurent les mêmes.

**Comments - Commentaires**

**Vendor/Firm Name and Address**  
**Raison sociale et adresse du**  
**fournisseur/de l'entrepreneur**

**Issuing Office - Bureau de distribution**  
PWGSC / TPGSC - Nfld. Region  
Cabot Place, Phase II, 2nd Floor  
Box 4600  
St. John's, NL  
A1C 5T2

<b>Title - Sujet</b> DND Workplace Furniture	
<b>Solicitation No. - N° de l'invitation</b> EB129-211701/A	<b>Amendment No. - N° modif.</b> 001
<b>Client Reference No. - N° de référence du client</b> EB129-211701	<b>Date</b> 2021-01-08
<b>GETS Reference No. - N° de référence de SEAG</b> PW-\$XAQ-027-7534	
<b>File No. - N° de dossier</b> XAQ-0-43122 (027)	<b>CCC No./N° CCC - FMS No./N° VME</b>
<b>Solicitation Closes - L'invitation prend fin</b> <b>at - à 02:00 PM</b> Newfoundland Standard Time NST <b>on - le 2021-01-14</b> Heure Normale de Terre-Neuve HNT	
<b>F.O.B. - F.A.B.</b> <b>Plant-Usine:</b> <input type="checkbox"/> <b>Destination:</b> <input checked="" type="checkbox"/> <b>Other-Autre:</b> <input type="checkbox"/>	
<b>Address Enquiries to: - Adresser toutes questions à:</b> Walsh, Heather	<b>Buyer Id - Id de l'acheteur</b> xaq027
<b>Telephone No. - N° de téléphone</b> (709) 631-1853 ( )	<b>FAX No. - N° de FAX</b> ( ) -
<b>Destination - of Goods, Services, and Construction:</b> <b>Destination - des biens, services et construction:</b> Department of National Defence 84-86 Elizabeth Avenue, Regatta Plaza II, St. John's, NL A1B2E6	

**Instructions: See Herein**

**Instructions: Voir aux présentes**

<b>Delivery Required - Livraison exigée</b>	<b>Delivery Offered - Livraison proposée</b>
<b>Vendor/Firm Name and Address</b> <b>Raison sociale et adresse du fournisseur/de l'entrepreneur</b>	
<b>Telephone No. - N° de téléphone</b> <b>Facsimile No. - N° de télécopieur</b>	
<b>Name and title of person authorized to sign on behalf of Vendor/Firm</b> <b>(type or print)</b> <b>Nom et titre de la personne autorisée à signer au nom du fournisseur/</b> <b>de l'entrepreneur (taper ou écrire en caractères d'imprimerie)</b>	
<b>Signature</b>	<b>Date</b>

Solicitation No. - N° de l'invitation  
EB129-211701/A  
Client Ref. No. - N° de réf. du client  
EB129-211701

Amd. No. - N° de la modif.  
001  
File No. - N° du dossier  
XAQ-0-43122

Buyer ID - Id de l'acheteur  
xaq027  
CCC No./N° CCC - FMS No./N° VME

## CONTRACT AMENDMENT 001

\*\*\*\*\*  
\*\*\*\*\*

THE FOLLOWING AMENDMENT TO THE CONTRACT DOCUMENTS IS  
EFFECTIVE IMMEDIATELY. THE AMENDMENT SHALL FORM A PART OF  
THE CONTRACT DOCUMENTS.

.....

An attachment has been added to the document list – Floor Plans

CAD file is available upon request: email [Heather.Walsh@pwgsc-tpsgc.gc.ca](mailto:Heather.Walsh@pwgsc-tpsgc.gc.ca)

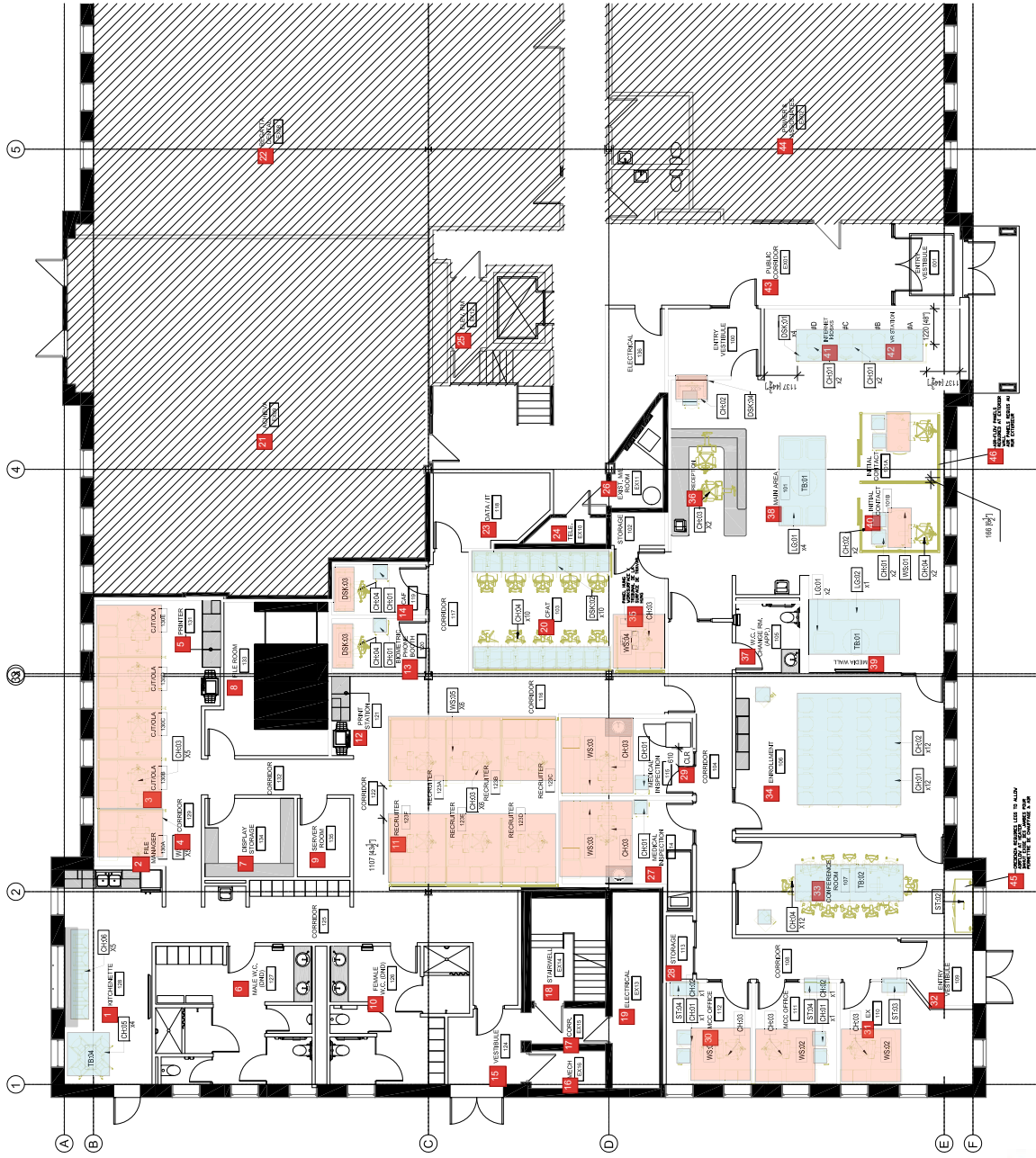
### Questions and Answers:

Item	Question	Answer
Q1	The supply arrangement allows for multiple options for the same item number. Item #32 - 6MRTLGBTOL48144WYNX - Boat Shaped Meeting Room Table 48" x 144". Would you also consider 6MRTLGRTOLO48144WYNX - Racetrack Shaped Meeting Table 48" x 144" to also be acceptable for this bid?	PSPC Response: 6MRTLGRTOLO48144WYNX - Racetrack Shaped Meeting Table 48" x 144" is acceptable and will be allowed

\*\*\*\*\*  
\*\*\*\*\*

ALL OTHER TERMS AND CONDITIONS REMAIN UNCHANGED.

\*\*\*\*\*  
\*\*\*\*\*



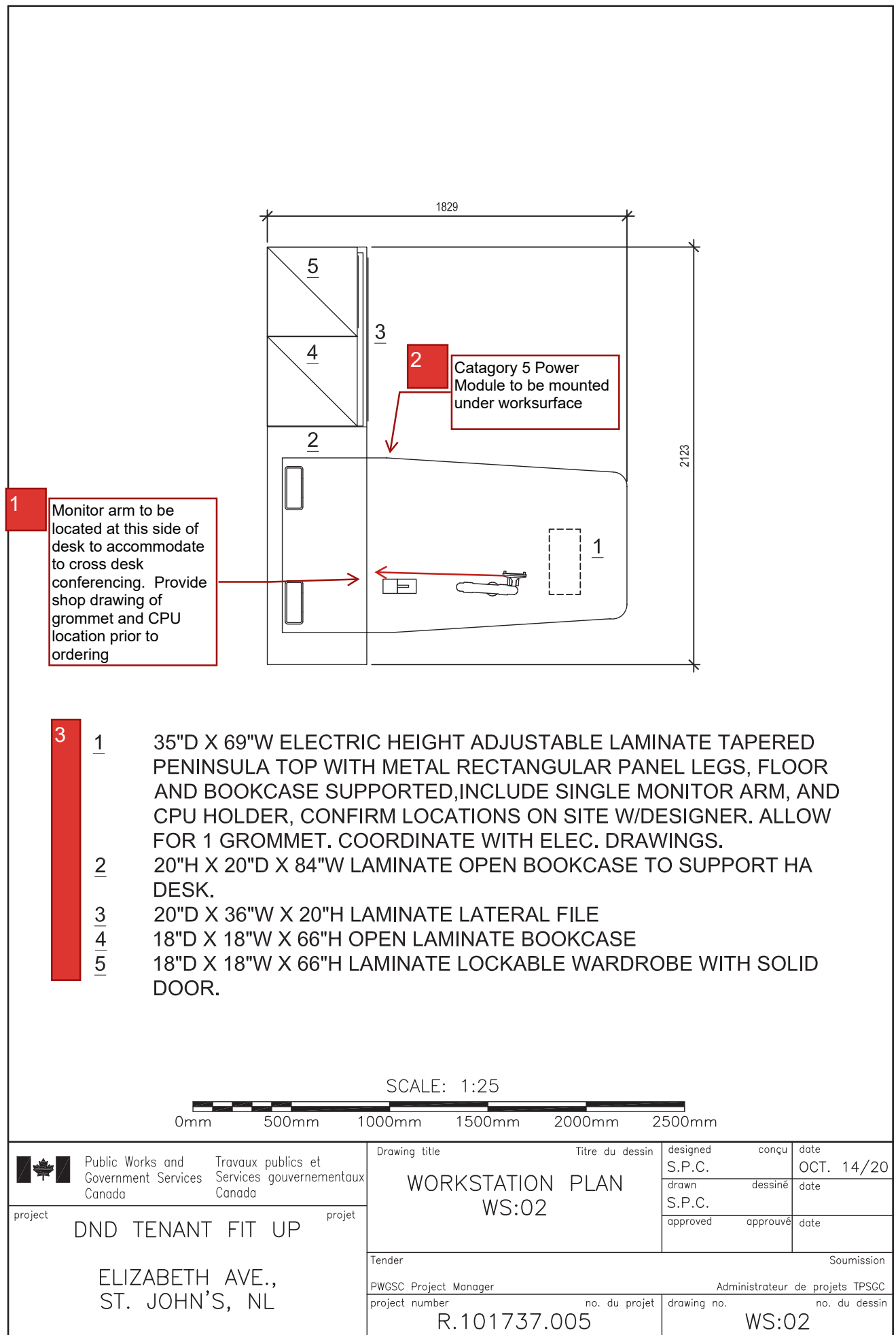
CATEGORY / CATEGORIE 1  
 CATEGORY / CATEGORIE 2  
 CATEGORY / CATEGORIE 5  
 CATEGORY / CATEGORIE 6  
 TASK SEATING NOT IN CONTRACT /  
 SIEGES DE NE PAS DANS LE CONTRAT

47 FURNITURE PLAN  
 SCALE 1/5

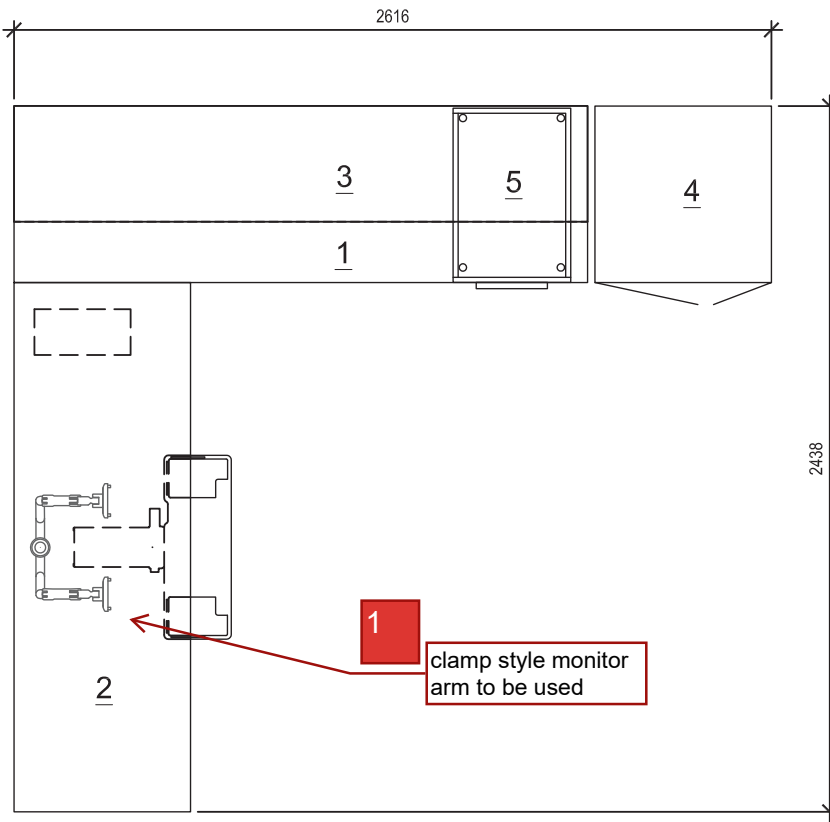
1. CUISINETTE
2. GESTIONNAIRE DE FICHIERS
3. CJT/OLA
4. CORRIDOR
5. IMPRIMANTE
6. TOILETTES POUR HOMMES (MDN)
7. ENTREPOSAGE DE PRÉSENTOIRS
8. SALLE DES DOSSIERS
9. SALLE DE SERVEUR
10. TOILETTES POUR FEMMES (MDN)
11. RECRUTEUR
12. POSTE D'IMPRESSION
13. CABINE BIOMÉTRIQUE
14. CAF
15. VESTIBULE
16. LOCAL TECHNIQUE
17. CORR.
18. ESCALIER
19. LOCAL ÉLECTRIQUE
20. TAFC
21. ACHIEVA
22. REGATTA DENTAL
23. DONNÉES/TI
24. TÉLÉ.
25. LOCAL TECHNIQUE DE L'ASCENSEUR
26. LOCAL TECH/ÉLECT. EXISTANT
27. SALLE D'EXAMEN MÉDICAL
28. RANGEMENT
29. DÉGAGEMENT
30. BUREAU DU CCM
31. EX
32. VESTIBULE D'ENTRÉE
33. SALLE DE CONFÉRENCE
34. ENRÔLEMENT
35. SURFACE DE TRAVAIL SUSPENDUE À LA CLOISON
36. RÉCEPTION
37. TOILETTE/VESTIAIRE (APP.)
38. AIRE PRINCIPALE
39. MUR DES MÉDIAS
40. PREMIER CONTACT
41. POSTES INTERNET
42. POSTE DE RV
43. CORRIDOR COMMUN
44. POWER & ASSOCIATES
45. BAHUT AVEC PIEDS POUR LAISSER PASSER L'AIR DU DISPOSITIF DE CHAUFFAGE
46. BOUCHE D'AIR REQUISE AU MUR EXTÉRIEUR
47. PLAN DE DISPOSITION DU MOBILIER



1.	AMÉNAGEMENT DE LOCAL LOUÉ POUR LE MDN
2.	Passe-fil requis pour bras pour écran
3.	ÉCHELLE : 1:25
4.	PLAN DES POSTES DE TRAVAIL WS:01
5.	<p>1. PANNEAU COULISSANT TRANSLUCIDE, 81 PO (HAUT.) X 36 PO (LARG.).</p> <p>2. CLOISON EMPILABLE, 81 PO (HAUT.) X 54 PO (LARG.); SECTION DE 30 PO (HAUT.) [BASE DE 6 PO EN MÉTAL + 24 PO EN TISSU] + SECTION DE 36 PO (TISSU) + SECTION DE 15 PO (VITRE AVEC CADRE).</p> <p>3. CLOISON EMPILABLE, 81 PO (HAUT.) X 36 PO (LARG.); SECTION DE 30 PO (HAUT.) [BASE DE 6 PO EN MÉTAL + 24 PO EN TISSU] + SECTION DE 36 PO (TISSU) + SECTION DE 15 PO (TISSU AVEC CADRE).</p> <p>4. CLOISON EMPILABLE, 30 PO (HAUT.) X 48 PO (LARG.); SECTION DE 30 PO (HAUT.) [BASE DE 6 PO EN MÉTAL PERFORÉ + 24 PO EN TISSU].</p> <p>5. CLOISON EMPILABLE, 30 PO (HAUT.) X 42 PO (LARG.); SECTION DE 30 PO (HAUT.) [BASE DE 6 PO EN MÉTAL PERFORÉ + 24 PO EN TISSU].</p> <p>6. SURFACE DE TRAVAIL ARRONDIE EN STRATIFIÉ, 30 PO (PROF.) X 54 PO (LARG.), SUPPORTÉE PAR LA CLOISON ET UN PIED EN MÉTAL, COMPREND UN BRAS POUR UN ÉCRAN, SUPPORTS À CLAVIER ET À ORDINATEUR MONTÉS SOUS LA SURFACE. EMPLACEMENT DES SUPPORTS À DÉTERMINER SUR PLACE AVEC LE DESIGNER. PRÉVOIR UN PASSE-FIL.</p> <p>7. CLOISON EMPILABLE, 81 PO (HAUT.) X 30 PO (LARG.); SECTION DE 30 PO (HAUT.) [BASE DE 6 PO + 24 PO EN TISSU] + SECTION DE 36 PO (TISSU) + SECTION DE 15 PO (TISSU AVEC CADRE).</p> <p>* FOURNIR 4 CIRCUITS À 8 FILS ISOLÉS AVEC MISE À LA TERRE POUR RACCORDER LES CLOISONS AUX PRISES ÉLECTRIQUES ET DE DONNÉES MURALES SELON LES INDICATIONS DES DESSINS D'ÉLECTRICITÉ, AVEC 4 PRISES DOUBLES ET 2 PRISES DONNÉES/VOIX ET FAISCEAU DE CÂBLES À LA BASE DE LA CLOISON (VOIR LES DESSINS D'ÉLECTRICITÉ ET COORDONNER L'EMPLACEMENT SUR PLACE).</p>




1.	Le bras pour écran doit se trouver à cette extrémité du bureau pour ne pas gêner les discussions. Fournir le dessin d'atelier du passe-fil et de l'emplacement de l'ordinateur avant de commander.
2.	Module d'alimentation de catégorie 5 à monter sous la surface de travail.
3.	<div>1. SURFACE DE TRAVAIL PROFILÉE, 35 PO (PROF.) X 69 PO (LARG.), À RÉGLAGE ÉLECTRIQUE DE LA HAUTEUR, AVEC PIEDS RECTANGULAIRES EN MÉTAL SOUTENUS PAR LE PLANCHER ET LA BIBLIOTHÈQUE, BRAS POUR UN ÉCRAN ET SUPPORT POUR ORDINATEUR (CONFIRMER LES EMPLACEMENTS SUR PLACE AVEC LE DESIGNER). PRÉVOIR UN PASSE-FIL. COORDONNER AVEC LES DESSINS D'ÉLECTRICITÉ.</div> <div>2. BIBLIOTHÈQUE OUVERTE, 20 PO (HAUT.) X 20 PO (PROF.), EN STRATIFIÉ POUR SOUTENIR LA SURFACE DE TRAVAIL À HAUTEUR RÉGLABLE.</div> <div>3. CLASSEUR LATÉRAL EN STRATIFIÉ, 20 PO (PROF.) X 36 PO (LARG.) X 20 PO (HAUT.).</div> <div>4. BIBLIOTHÈQUE OUVERTE EN STRATIFIÉ, 18 PO (PROF.) X 18 PO (LARG.) X 66 PO (HAUT.).</div> <div>5. PENDERIE EN STRATIFIÉ, 18 PO (PROF.) X 18 PO (LARG.) X 66 PO (HAUT.) AVEC PORTE PLEINE VERROUILLABLE.</div>

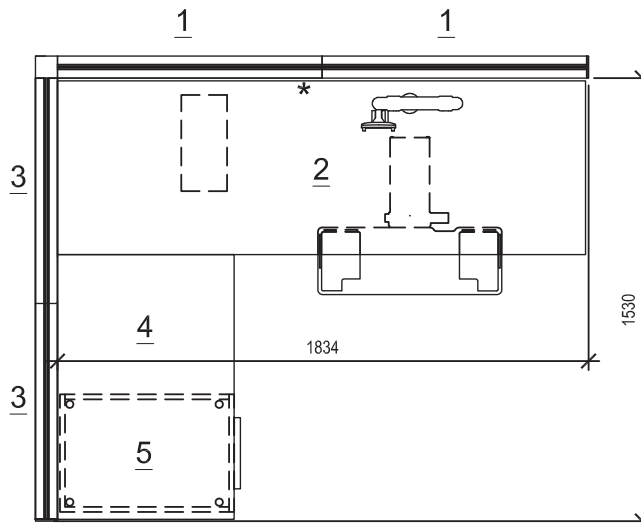


- 2**
- 1 24"D X 78"W STATIONARY LAMINATE DESK WITH METAL LEGS. ALLOW FOR GROMMET.
- 2 24"D X 72"W ELECTRIC HEIGHT ADJUSTABLE LAMINATE DESK, INCLUDE DOUBLE MONITOR ARM, UNDERMOUNT KEYBOARD TRAY AND CPU HOLDER. ALLOW FOR 1 GROMMET. COORDINATE WITH ELEC. DRAWINGS.
- 3 16"D X 78"W OVERHEAD WALL MOUNTED CABINET COMPLETE WITH UNDERCABINET LIGHTING AND LOCKABLE FLIPPER DOORS.
- 4 24"D X 24"W X 66"H LOCKABLE METAL WARDROBE/FILING UNIT
- 5 22"D X 15"W METAL BOX/BOX/FILE PEDESTAL



 <div>Public Works and Government Services Canada</div>	<div>Travaux publics et Services gouvernementaux Canada</div>	Drawing title Titre du dessin  WORKSTATION PLAN WS:03	designed S.P.C.	conçu	date OCT. 14/20				
			drawn S.P.C.	dessiné	date				
			approved	approuvé	date				
		project DND TENANT FIT UP  ELIZABETH AVE., ST. JOHN'S, NL	project	Tender PWGSC Project Manager				Soumission Administrateur de projets TPSGC	
				project number R.101737.005	no. du projet	drawing no. WS:03	no. du dessin		

- |  |
|--|
| 1. Utiliser un bras pour écran à pince.  |
| 2. 1. BUREAU STATIONNAIRE, 24 PO (PROF.) X 78 PO (LARG.), EN STRATIFIÉ AVEC PIEDS EN MÉTAL. PRÉVOIR UN PASSE-FIL.<br>2. BUREAU EN STRATIFIÉ, 24 PO (PROF.) X 72 PO (LARG.), À RÉGLAGE ÉLECTRIQUE DE LA HAUTEUR AVEC BRAS POUR DEUX ÉCRANS ET SUPPORTS À CLAVIER ET À ORDINATEUR MONTÉS SOUS LA SURFACE. PRÉVOIR UN PASSE-FIL. COORDONNER AVEC LES DESSINS D'ÉLECTRICITÉ.<br>3. ARMOIRE MURALE SUSPENDUE AVEC ÉCLAIRAGE EN DESSOUS ET PORTES BASCULANTES VERROUILLABLES.<br>4. PENDERIE/CLASSEUR VERROUILLABLE EN MÉTAL, 24 PO (PROF.) X 24 PO (LARG.) X 66 PO (HAUT.).<br>5. CAISSON/TIROIR ORDINAIRE/TIROIR CLASSEUR EN MÉTAL, 22 PO (PROF.) X 15 PO (LARG.). |



1

- 1 51"H X 36"W STACKABLE PANEL; 36"H SEGMENT (6" METAL BASE + 30" FABRIC) + 15" FRAMED FINISH ADD ON.
- 2 24"D X 60"W STATIONARY LAMINATE DESK WITH 2 METAL LEGS, OTHERWISE PANEL SUPPORTED. INCLUDE SINGLE MONITOR ARM, UNDERMOUNT KEYBOARD TRAY AND CPU HOLDER. ALLOW FOR 1 GROMMET.
- 3 51"H X 30"W STACKABLE PANEL; 36"H SEGMENT (6" METAL BASE + 30" FABRIC) + 15" FRAMED FABRIC ADD ON.
- 4 24"D X 36"W LAMINATE WORKSURFACE. ~~PEDESTAL~~ AND PANEL SUPPORTED. ALLOW FOR 1 GROMMET.
- 5 22"D X 15"W METAL BOX/BOX/FILE PEDESTAL
- \* PROVIDE 8 WIRE ISOLATED GROUND 4 CIRCUIT BASE FEED TO CONNECT SYSTEMS PANEL WITH BUILDING ELEC/DATA AT WALL WHERE INDICATED ON ELEC. DRAWINGS, COMPLETE WITH (4) DUPLEX + (2) VOICE/DATA DATA COMPONENTS AND POWER HARNESS IN BASE OF PANEL (SEE ELEC DWGS AND COORDINATE LOCATION ON SITE.)

SCALE: 1:25



Public Works and  
Government Services  
Canada

Travaux publics et  
Services gouvernementaux  
Canada

project

DND TENANT FIT UP

project

ELIZABETH AVE.,  
ST. JOHN'S, NL

Drawing title

Titre du dessin

WORKSTATION PLAN  
WS:04

designed

conçu

date

S.P.C.

OCT. 14/20

drawn

dessiné

date

approved

approuvé

date

Tender

Soumission

PWGSC Project Manager

Administrateur de projets TPSGC

project number

no. du projet

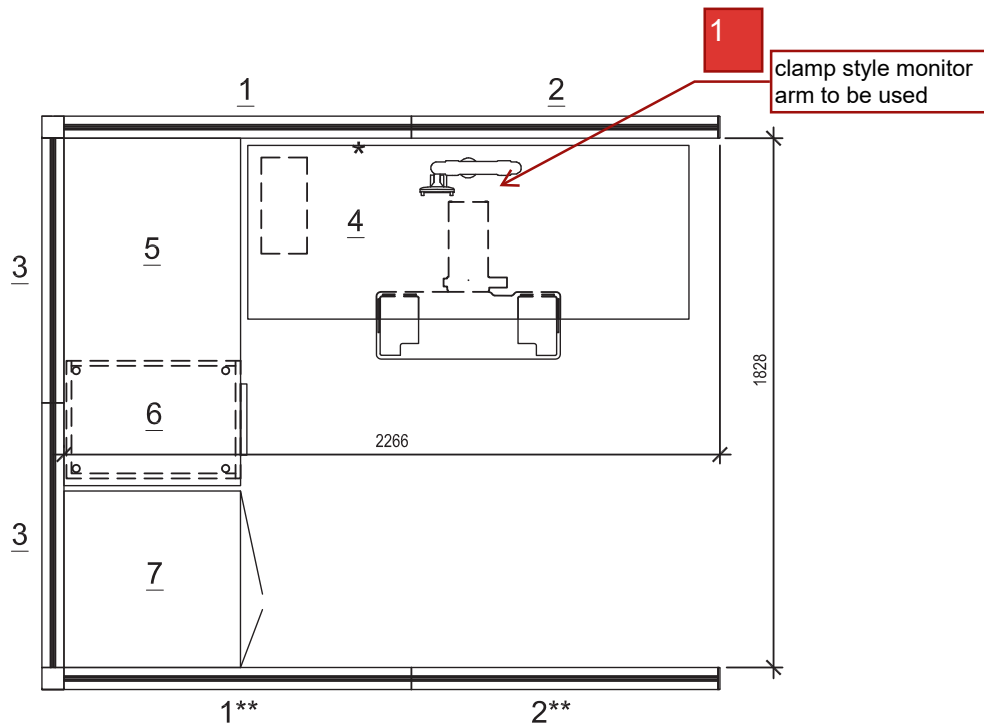
drawing no.

no. du dessin

R.101737.005

WS:04

1. 1. CLOISON EMPILABLE, 51 PO (HAUT.) X 36 PO (LARG.); SECTION DE 36 PO (HAUT.) [BASE EN MÉTAL DE 6 PO + 30 PO EN TISSU] + SECTION DE 15 PO FINI ENCADRÉ.
  2. BUREAU STATIONNAIRE EN STRATIFIÉ, 24 PO (PROF.) X 60 PO (LARG.) AVEC 2 PIEDS EN MÉTAL (AUTREMENT SOUTENU PAR LES CLOISONS). COMPREND UN BRAS POUR UN ÉCRAN, UN SUPPORT À CLAVIER ET UN SUPPORT À ORDINATEUR MONTÉS SOUS LA SURFACE. PRÉVOIR UN PASSE-FIL POUR BRAS POUR ÉCRAN.
  3. CLOISON EMPILABLE, 51 PO (HAUT.) X 30 PO (LARG.); SECTION DE 36 PO (HAUT.) [BASE EN MÉTAL DE 6 PO + 30 PO EN TISSU] + SECTION DE 15 PO (Panneau recouvert de tissu avec cadre).
  4. SURFACE DE TRAVAIL EN STRATIFIÉ, 24 PO (PROF.) X 36 PO (LARG.); SUPPORTÉE PAR L'AUTRE SURFACE DE TRAVAIL ET LA CLOISON. PRÉVOIR UN PASSE-FIL.
  5. CAISSON/TIROIR ORDINAIRE/TIROIR CLASSEUR EN MÉTAL, 22 PO (PROF.) X 15 PO (LARG.).
- \* FOURNIR 4 CIRCUITS À 8 FILS ISOLÉS AVEC MISE À LA TERRE POUR RACCORDER LES CLOISONS AUX PRISES ÉLECTRIQUES ET DE DONNÉES MURALES SELON LES INDICATIONS DES DESSINS D'ÉLECTRICITÉ, AVEC 4 PRISES DOUBLES ET 2 PRISES DONNÉES/VOIX ET FAISCEAU DE CÂBLES À LA BASE DE LA CLOISON (VOIR LES DESSINS D'ÉLECTRICITÉ ET COORDONNER L'EMPLACEMENT SUR PLACE).



- 2
- 1 51"H X 48"W STACKABLE PANEL; 36"H SEGMENT (6" METAL BASE + 30" FABRIC) + 15" FRAMED GLASS ADD ON.
- 2 51"H X 42"W STACKABLE PANEL; 36"H SEGMENT (6" METAL BASE + 30" FABRIC) + 15" FRAMED GLASS ADD ON.
- 3 51"H X 36"W STACKABLE PANEL; 51"H SEGMENT (6" METAL BASE + 46" FABRIC).
- 4 24"D X 60"W ELECTRIC HEIGHT ADJUSTABLE LAMINATE DESK, INCLUDE SINGLE MONITOR ARM, UNDERMOUNT KEYBOARD TRAY AND CPU HOLDER. ~~ALLOW FOR 1 GROMMET.~~
- 5 24"D X 48"W LAMINATE WORKSURFACE, PEDESTAL AND PANEL SUPPORTED. ALLOW FOR 1 GROMMET.
- 6 22"D X 15"W METAL BOX/BOX/FILE PEDESTAL.
- 7 24"D X 24"W X 51"H METAL WARDROBE.
- \* PROVIDE 8 WIRE ISOLATED GROUND 4 CIRCUIT BASE FEED TO CONNECT SYSTEMS PANEL WITH BUILDING ELEC/DATA AT WALL WHERE INDICATED ON ELEC. DRAWINGS, COMPLETE WITH (4) DUPLEX + (2) VOICE/DATA DATA COMPONENTS AND POWER HARNESS IN BASE OF PANEL AT EACH WORKSTATION (SEE ELEC DWGS AND COORDINATE LOCATION ON SITE.)
- \*\* OMIT PANELS AT WORKSTATIONS 123C AND 123D

SCALE: 1:25



Public Works and  
Government Services  
Canada

Travaux publics et  
Services gouvernementaux  
Canada

project

DND TENANT FIT UP

project

ELIZABETH AVE.,  
ST. JOHN'S, NL

Drawing title

Titre du dessin

designed

conçu

date

S.P.C.

OCT. 14/20

drawn

dessiné

date

approved

approuvé

date

Tender

Soumission

PWGSC Project Manager

Administrateur de projets TPSGC

project number

no. du projet

drawing no.

no. du dessin

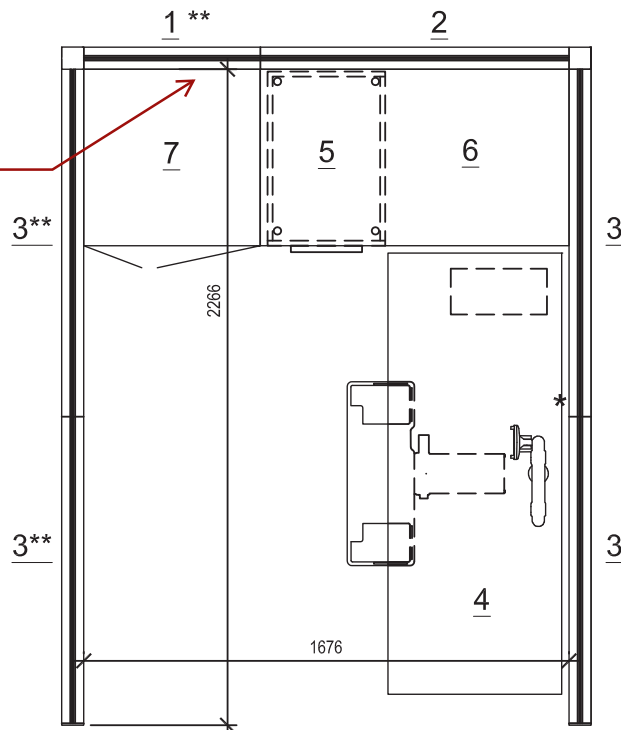
R.101737.005

WS:05

- |   |
|---|
| <ol style="list-style-type: none"><li>1. Utiliser un bras pour écran à pince.</li><li>2. <ol style="list-style-type: none"><li>1. CLOISON EMPILABLE, 51 PO (HAUT.) X 48 PO (LARG.); SECTION DE 36 PO (HAUT.) [BASE EN MÉTAL DE 6 PO + SECTION DE 30 PO EN TISSU] + SECTION VITRÉE DE 15 PO AVEC CADRE.</li><li>2. CLOISON EMPILABLE, 51 PO (HAUT.) X 42 PO (LARG.); SECTION DE 36 PO (HAUT.) [BASE EN MÉTAL DE 6 PO + SECTION DE 30 PO EN TISSU] + SECTION VITRÉE DE 15 PO AVEC CADRE.</li><li>3. CLOISON EMPILABLE, 51 PO (HAUT.) X 36 PO (LARG.); SECTION DE 51 PO (HAUT.) [BASE EN MÉTAL DE 6 PO + SECTION DE 46 PO EN TISSU].</li><li>4. BUREAU EN STRATIFIÉ À RÉGLAGE ÉLECTRIQUE DE LA HAUTEUR AVEC BRAS POUR UN ÉCRAN, SUPPORT À CLAVIER ET SUPPORT À ORDINATEUR MONTÉS SOUS LA SURFACE DE TRAVAIL.</li><li>5. SURFACE DE TRAVAIL EN STRATIFIÉ, 24 PO (PROF.) X 48 PO (LARG.) SUPPORTÉE PAR LE CAISSON ET LA CLOISON. PRÉVOIR UN PASSE-FIL.</li><li>6. CAISSON/TIROIR ORDINAIRE/TIROIR CLASSEUR EN MÉTAL, 24 PO (PROF.) X 15 PO (LARG.).</li><li>7. PENDERIE EN MÉTAL, 24 PO (PROF.) X 24 PO (LARG.) X 51 PO (HAUT.).</li><li>* FOURNIR 4 CIRCUITS À 8 FILS ISOLÉS AVEC MISE À LA TERRE POUR RACCORDER LES CLOISONS AUX PRISES ÉLECTRIQUES ET DE DONNÉES MURALES SELON LES INDICATIONS DES DESSINS D'ÉLECTRICITÉ, AVEC 4 PRISES DOUBLES ET 2 PRISES DONNÉES/VOIX ET FAISCEAU DE CÂBLES À LA BASE DE LA CLOISON (VOIR LES DESSINS D'ÉLECTRICITÉ ET COORDONNER L'EMPLACEMENT SUR PLACE).</li><li>** OMETTRE LES CLOISONS POUR LES POSTES DE TRAVAIL 123C ET 123D.</li></ol></li></ol> |
|---|

1

Air-flow panels  
required at exterior  
wall - see floor plan



2

- 1 51"H X 30"W STACKABLE PANEL; 36"H SEGMENT (6" PERFORATED METAL BASE + 30" FABRIC) + 15"H FRAMED FABRIC ADD ON.
- 2 36"H X 42"W STACKABLE PANEL; 36"H SEGMENT (6" PERFORATED METAL BASE + 30"FABRIC).
- 3 51"H X 48"W STACKABLE PANEL; 36"H SEGMENT (6" PERFORATED METAL BASE + 30"FABRIC) + 15"H FRAMED GLASS ADD ON.
- 4 24"D X 60"W ELECTRIC HEIGHT ADJUSTABLE LAMINATE DESK, INCLUDE SINGLE MONITOR ARM, UNDERMOUNT KEYBOARD TRAY AND CPU HOLDER.ALLOW FOR 1 GROMMET.
- 5 22"D X 15"W METAL BOX/BOX/FILE PEDESTAL.
- 6 24"D X 42"W LAMINATE WORKSURFACE, PEDESTAL AND PANEL SUPPORTED. ALLOW FOR 1 GROMMET.
- 7 24"D X 24"W X 51"H METAL WARDROBE.
- \* PROVIDE 8 WIRE ISOLATED GROUND 4 CIRCUIT BASE FEED TO CONNECT SYSTEMS PANEL WITH BUILDING ELEC/DATA AT WALL WHERE INDICATED ON ELEC. DRAWINGS, COMPLETE WITH (4) DUPLEX + (2) VOICE/DATA DATA COMPONENTS AND POWER HARNESS IN BASE OF PANEL AT EACH WORKSTATION (SEE ELEC DWGS AND COORDINATE LOCATION ON SITE.)
- \*\* OMIT PANELS AT WORKSTATIONS 130A AND 130E

SCALE: 1:25

0mm 500mm 1000mm 1500mm 2000mm 2500mm



Public Works and  
Government Services  
Canada

Travaux publics et  
Services gouvernementaux  
Canada

project

DND TENANT FIT UP

projet

ELIZABETH AVE.,  
ST. JOHN'S, NL

Drawing title

Titre du dessin

WORKSTATION PLAN  
WS:06

designed

conçu

date

S.P.C.

OCT. 14/20

drawn

dessiné

date

S.P.C.

approved

approuvé

date

Tender

Soumission

PWGSC Project Manager

Administrateur de projets TPSGC

project number

no. du projet

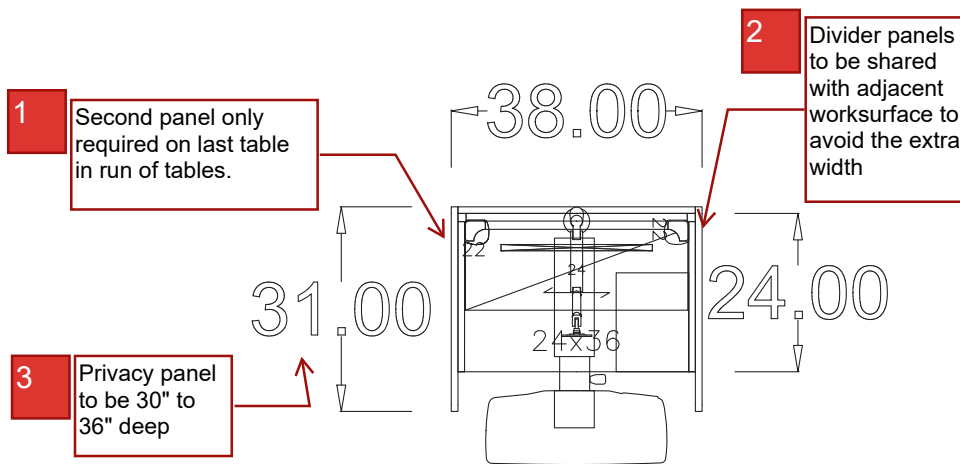
drawing no.

no. du dessin

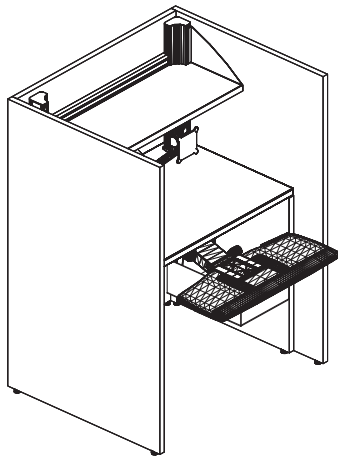
R.101737.005

WS:06

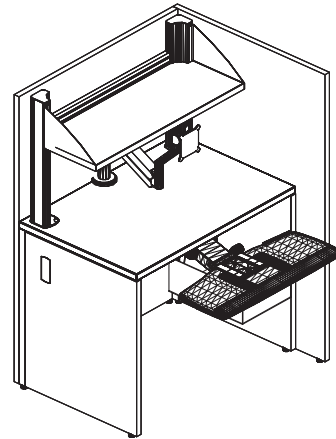
- |   |
|---|
| <ol style="list-style-type: none"><li>1. Bouches d'aération requises au mur extérieur – voir le plan d'étage</li><li>2. <ol style="list-style-type: none"><li>1. CLOISON EMPILABLE, 51 PO (HAUT.) X 30 PO (LARG.); SECTION DE 36 PO (HAUT.) [BASE DE 6 PO EN MÉTAL PERFORÉ + SECTION DE 30 PO EN TISSU] + SECTION DE 15 PO EN TISSU AVEC CADRE.</li><li>2. CLOISON EMPILABLE, 36 PO (HAUT.) X 42 PO (LARG.); SECTION DE 36 PO (HAUT.) [BASE DE 6 PO EN MÉTAL PERFORÉ + SECTION DE 30 EN TISSU].</li><li>3. CLOISON EMPILABLE, 51 PO (HAUT.) X 48 PO (LARG.); SECTION DE 36 PO (HAUT.) [BASE DE 6 PO EN MÉTAL PERFORÉ + SECTION DE 30 PO EN TISSU] + SECTION VITRÉE DE 15 PO (HAUT.) AVEC CADRE.</li><li>4. BUREAU EN STRATIFIÉ, 24 PO (PROF.) X 60 PO (LARG.) À RÉGLAGE ÉLECTRIQUE DE LA HAUTEUR, AVEC BRAS POUR UN ÉCRAN, SUPPORT À CLAVIER ET SUPPORT À ORDINATEUR MONTÉS SOUS LA SURFACE DE TRAVAIL. PRÉVOIR UN PASSE-FIL.</li><li>5. CAISSON/TIROIR ORDINAIRE/TIROIR CLASSEUR EN MÉTAL, 22 PO (PROF.) X 15 PO (LARG.).</li><li>6. SURFACE DE TRAVAIL EN STRATIFIÉ, 24 PO (PROF.) X 42 PO (LARG.) SUPPORTÉE PAR LE CAISSON ET LA CLOISON. PRÉVOIR UN PASSE-FIL.</li><li>7. PENDERIE EN MÉTAL, 24 PO (PROF.) X 24 PO (LARG.) X 51 PO (HAUT.).</li><li>* FOURNIR 4 CIRCUITS À 8 FILS ISOLÉS AVEC MISE À LA TERRE POUR RACCORDER LES CLOISONS AUX PRISES ÉLECTRIQUES ET DE DONNÉES MURALES SELON LES INDICATIONS DES DESSINS D'ÉLECTRICITÉ, AVEC 4 PRISES DOUBLES ET 2 PRISES DONNÉES/VOIX ET FAISCEAU DE CÂBLES À LA BASE DE LA CLOISON (VOIR LES DESSINS D'ÉLECTRICITÉ ET COORDONNER L'EMPLACEMENT SUR PLACE).</li><li>** OMETTRE LES CLOISONS POUR LES POSTES DE TRAVAIL 130A ET 130E.</li></ol></li></ol> |
|---|



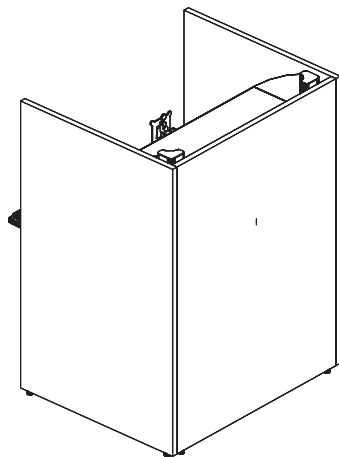
4 3D VIEW



5 INTERIOR VIEW



6 INTERIOR VIEW - PANEL REMOVED



7 EXTERIOR VIEW

Page 8 :

1. La deuxième cloison est requise seulement pour la dernière table de la rangée.
2. Cloisons mitoyennes pour les surfaces de travail adjacentes pour réduire l'épaisseur.
3. Cloisons de 30 po à 36 po de profondeur.
4. VUE 3D
5. VUE INTÉRIEURE
6. VUE INTÉRIEURE – SANS CLOISON
7. VUE EXTÉRIEURE

[illegible]