

A: Numéro du détail
Detail no.

B: Feuille sur laquelle le détail est référencé
Location drawing no.

C: Feuille sur laquelle le détail est dessiné

Toute modification doit être rapportée à
All modification must be reported to:

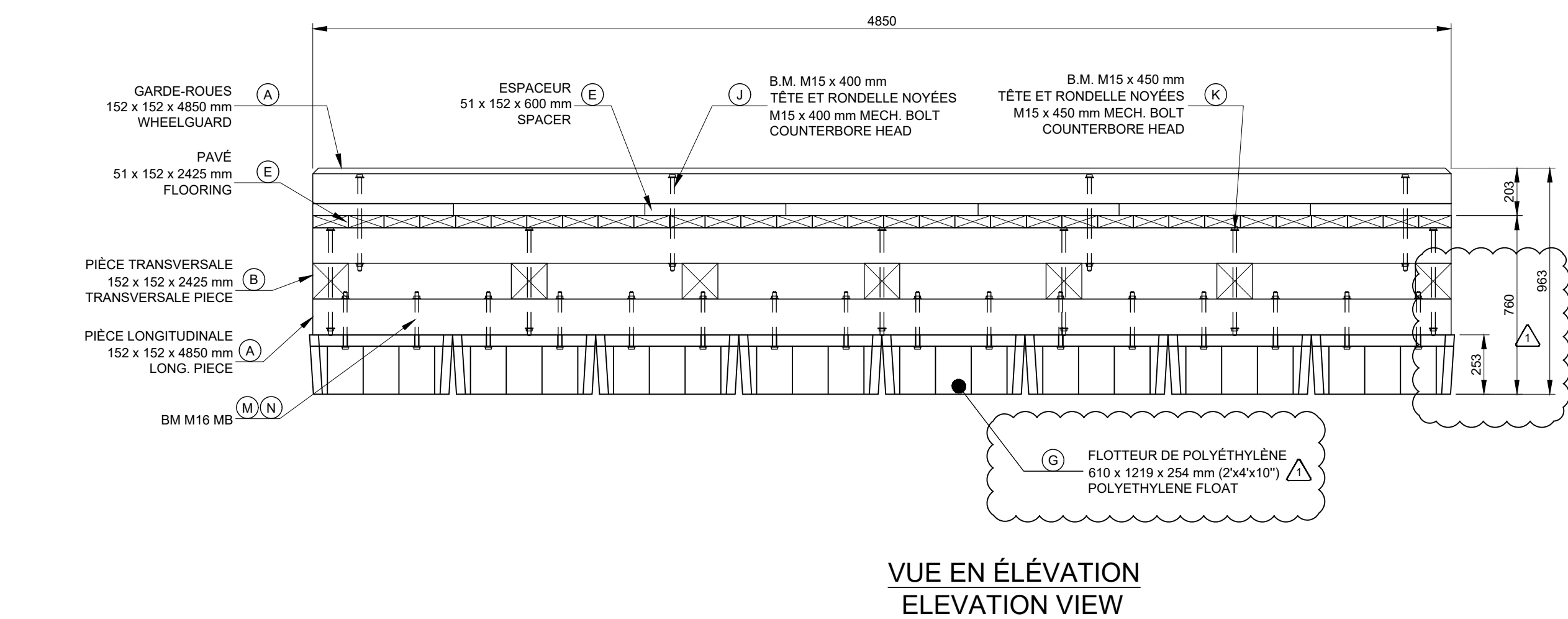
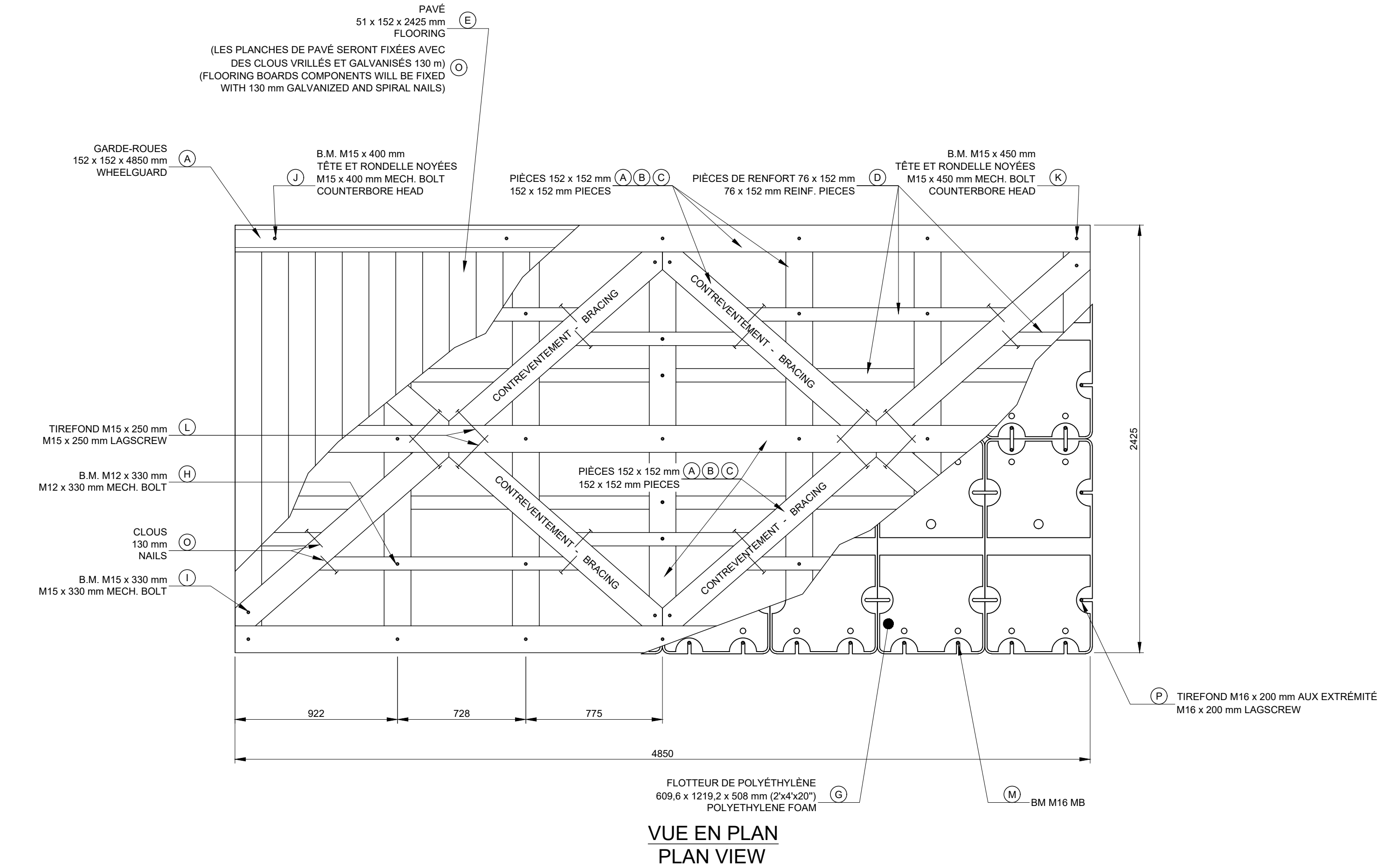
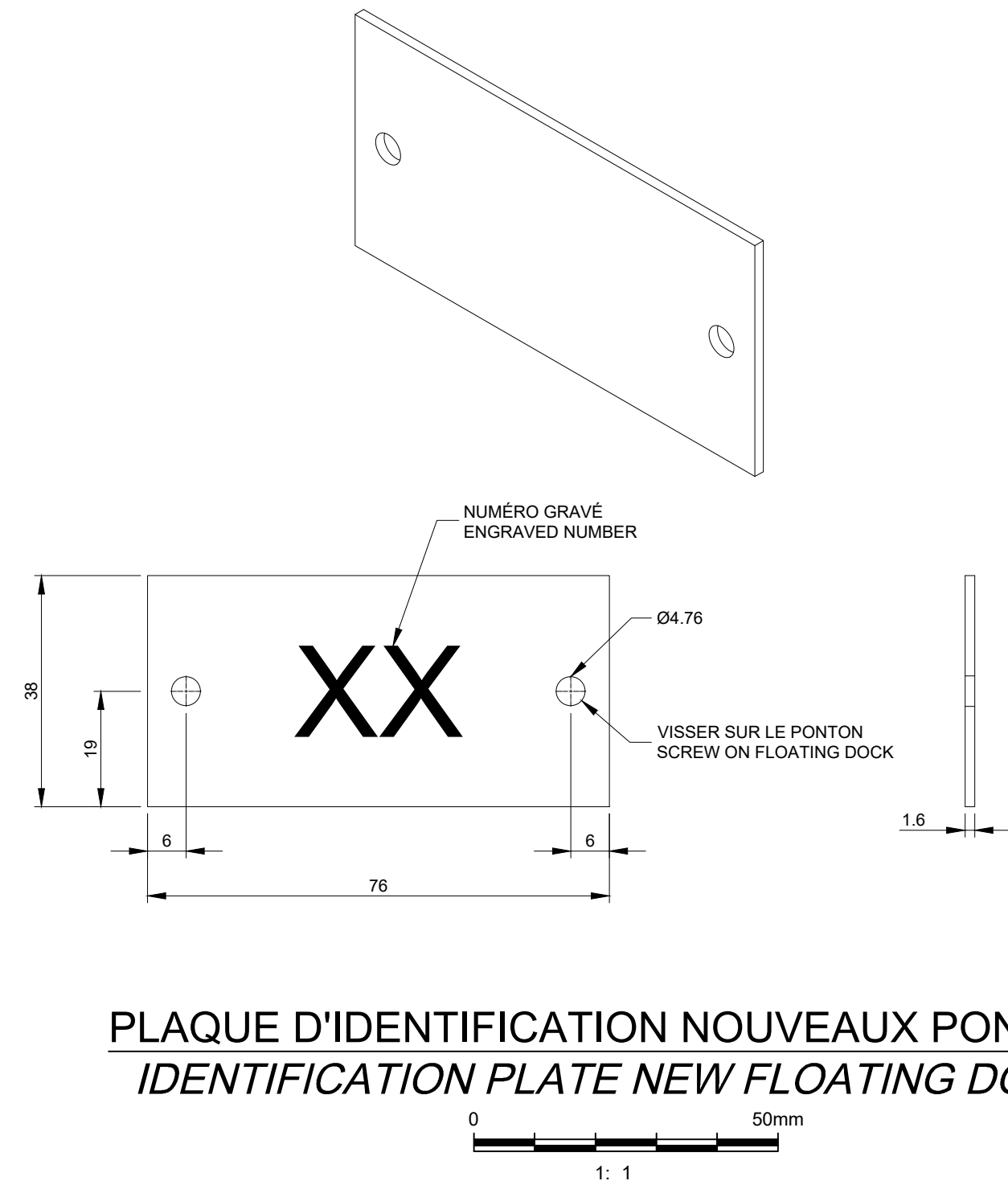
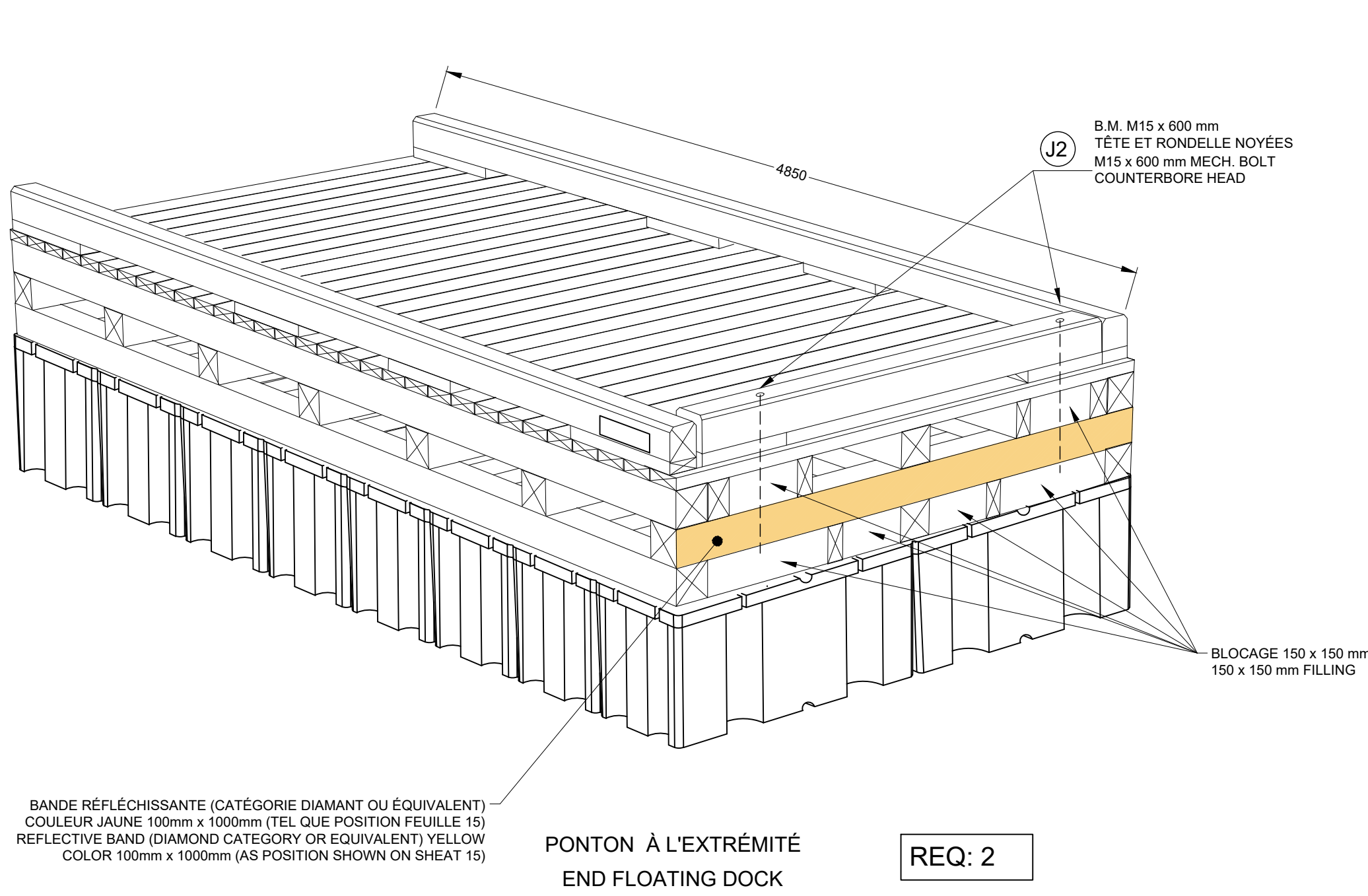
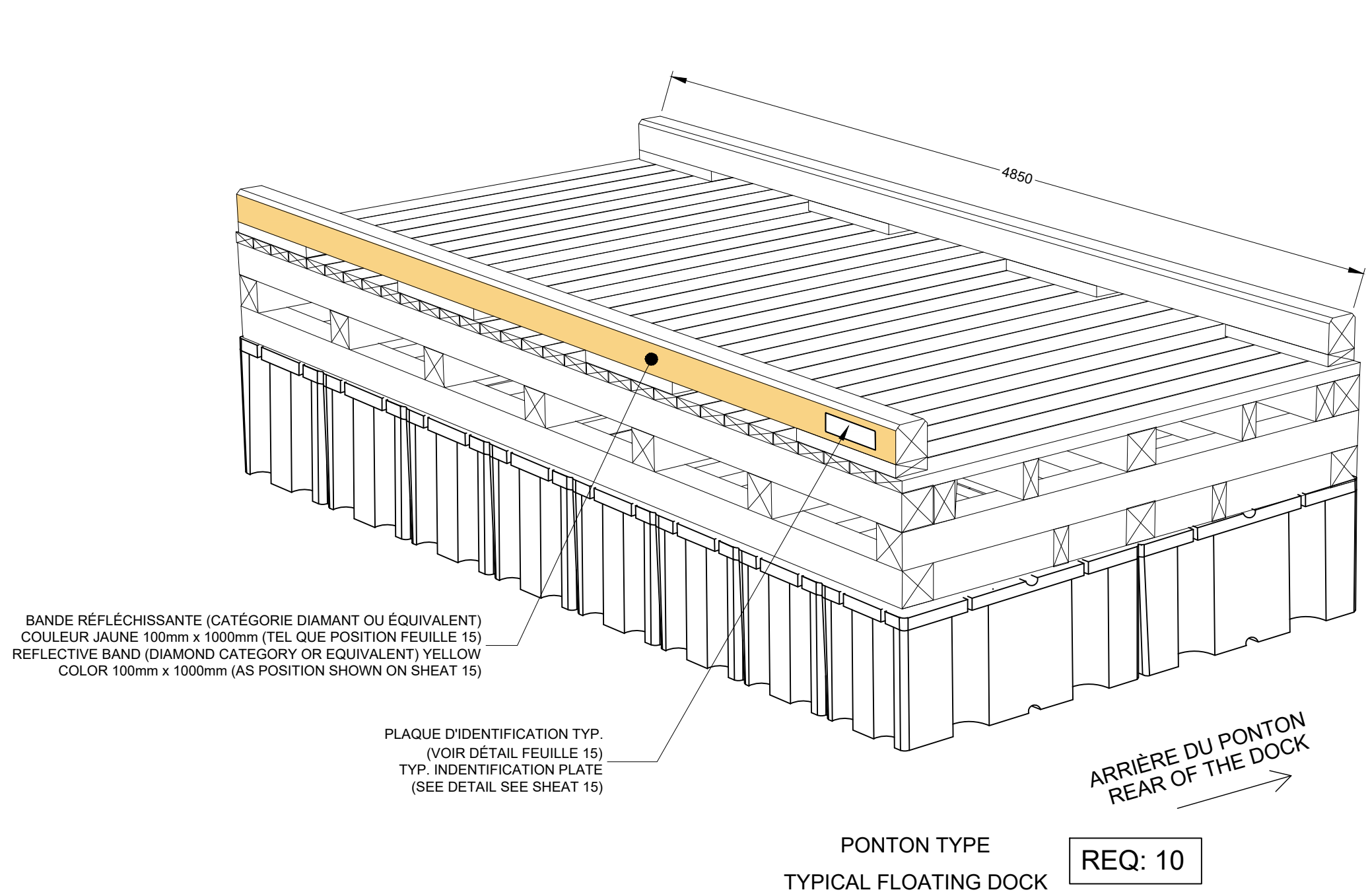


Dessin:
Drawing:

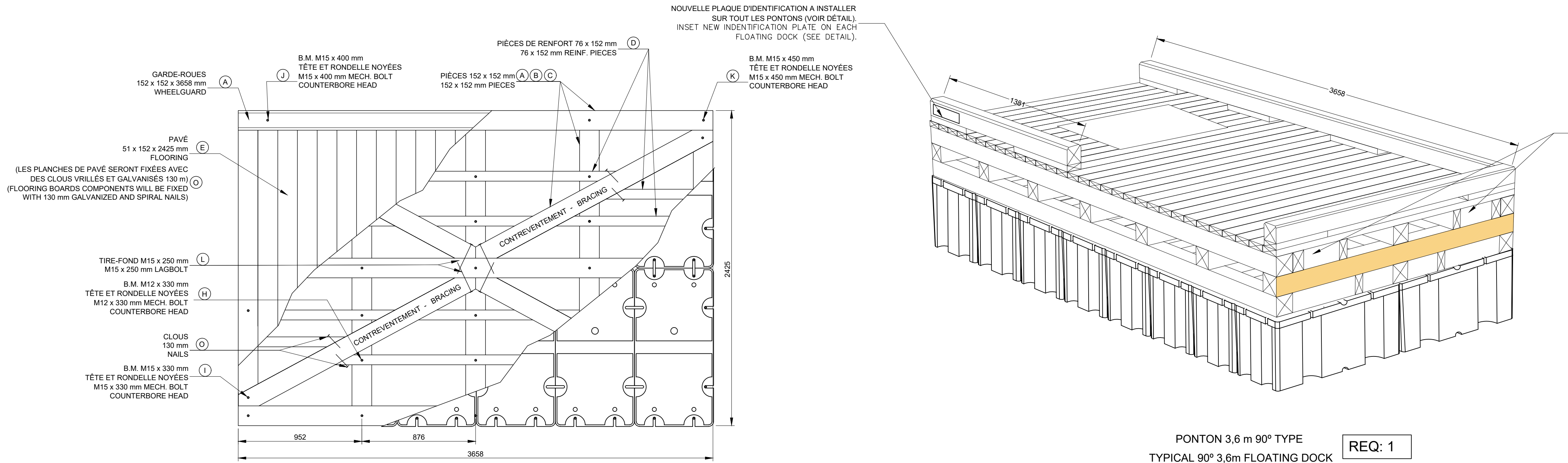
CONFIGURATION
DES LIGNES DE PONTONS

FLOATING DOCKS
CONFIGURATION

No. dessin: Drawing no.:	No. feuille: Sheet no.:
PBB20 3773 M01 02	101



QUANTITÉ POUR 1 PONTON 4,9m / QUANTITIE FOR 1 FLOATING DOCK 4,9m		
BOIS / WOOD		UNITÉS / UNITS
(A) 152 x 152 x 4850 mm (PIÈCES LONGITUDINALES) 152 x 152 x 4850 mm (LONGITUDINAL PIECES)		6
(B) 152 x 152 x 2425 mm (PIÈCES TRANSVERSALES) 152 x 152 x 2425 mm (TRANSVERSEAL PIECES)		7
(C) 152 x 152 x 3657 mm (CONTREVENTEMENTS) 152 x 152 x 3657 mm (BRACINGS)		4
(D) 76 x 152 x 4850 (RENFORTS) 76 x 152 x 4850 (REINFORCEMENT)		4
(E) 31 x 152 x 2425 (PAVÉ ET ESPACEURS DE GARDE-ROUES) 51 x 152 x 2425 (FLOORING AND WHEELGUARD SPACERS)		34
(F) 152 x 152 x LONG. (PIÈCES DE REMPLISSAGE AUX EXTRÉMITÉS) 152 x 152 x LENGTH (FILLING PIECE AT THE END)		8
POLYÉTHYLÈNE / POLYETHYLENE		
(G) 610 x 1219 x 254 mm FLOTTEUR DE POLYÉTHYLÈNE (2'x4'x10') 610 x 1219 x 254 mm POLYETHYLENE FLOAT		16
QUINCAILLERIE / HARDWARE		
(H) B.M. M12 x 330 mm AVEC ÉCROUS ET RONDELLES (RENFORTS) MECH. BOLT M12 x 330 mm WITH NUTS AND WASHERS (REINFORCEMENT)		42
(I) B.M. M15 x 330 mm AVEC ÉCROUS ET RONDELLES (CONTREVENTEMENTS) MECH. BOLT M15 x 330 mm WITH NUTS AND WASHERS (BRACING)		8
(J) B.M. M15 x 400 mm AVEC ÉCROUS ET RONDELLES (GARDE-ROUES) MECH. BOLT M15 x 400 mm WITH NUTS AND WASHERS (WHEELGUARD)		8
(K) B.M. M15 x 600 mm AVEC ÉCROUS ET RONDELLES (GARDE-ROUES AU BOUT DU PONTON AVEC JONCTION À L'EXTRÉMITÉ) MECH. BOLT M15 x 600 mm WITH NUTS AND WASHERS (WHEELGUARD AT THE END OF THE FLOATING DOCK)		2
(L) B.M. M15 x 450 mm AVEC ÉCROUS ET RONDELLES (PIÈCES LONG. ET TRANSV.) MECH. BOLT M15 x 450 mm WITH NUTS AND WASHERS (LONG. AND TRANSV. PIECES)		21
(M) TIRE-FOND M15 x 250 mm AVEC RONDELLE (CONTREVENTEMENTS) LAG BOLT M15 x 250 mm WITH WASHERS (BRACINGS)		8
(N) BOULON MÉCANIQUE M16 MECH. BOLT M16		7
(O) ÉCROUS ET RONDELLES (POUR TIGE FILETÉE M16) NUTS AND WASHERS (FOR M16 THREADED ROD)		42
(P) CLOUS VRIILÉS GALVANISÉS 130 mm (PAVÉ, RENFORT ET ESPACEUR DE GARDE-ROUES) 130 mm GALV. TWIST NAILS (FLOORING, REINFORCEMENT AND WHEELGUARD SPACERS)		-
(Q) TIRE-FOND M16 x 200 mm AUX EXTRÉMITÉS M16 x 200 mm LAG BOLT		8
(R) ÉLINGUES DE LEVAGE DE CAPACITÉ APPROPRIÉE À REMETTRE AU REPRÉSENTANT MINISTÉRIEL PROPER SLING FOR LIFTING TO HAND OVER TO DEPARTMENTAL REPRESENTATIVE.		-

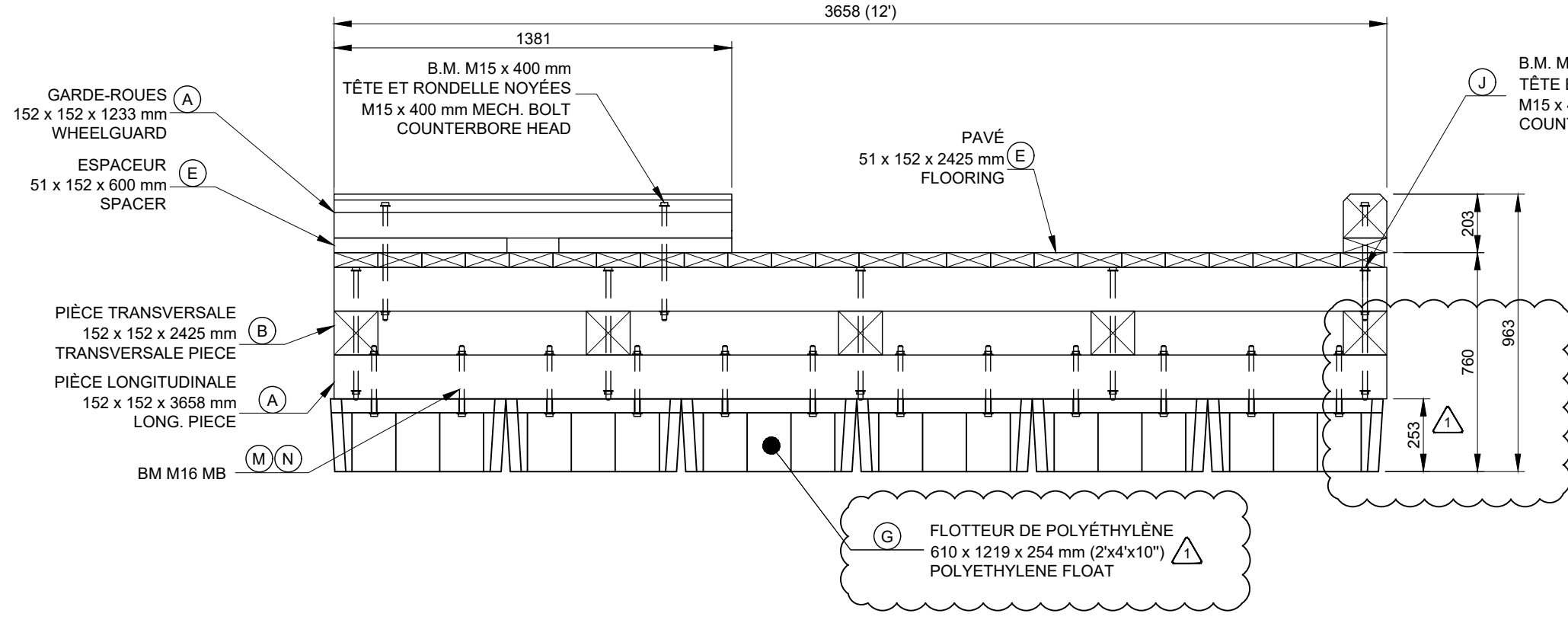


PONTON 3,6 m 90° TYPE
TYPICAL 90° 3,6m FLOATING DOCK

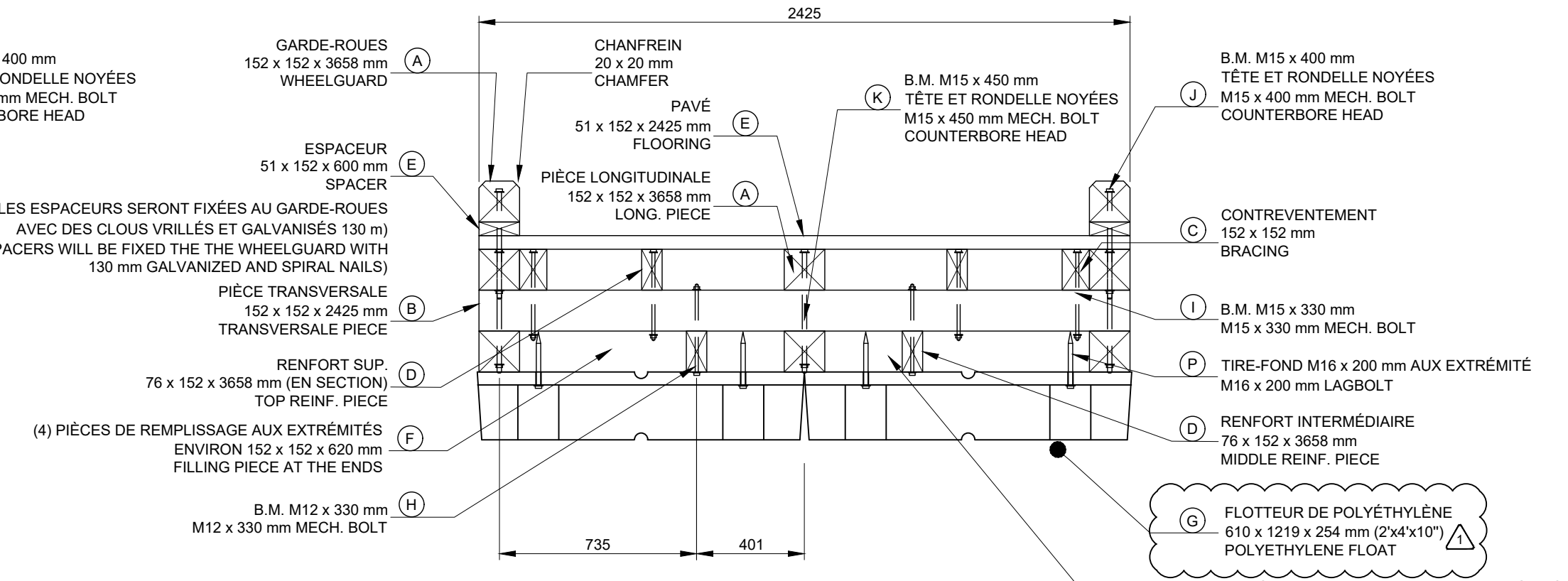
REQ: 1

QUANTITÉS POUR 1 PONTON 3,6m / QUANTITIES FOR 1 FLOATING DOCK 3,6m	
BOIS / WOOD	UNITÉS / UNITS
152 x 152 x 3658 mm (PIÈCES LONGITUDINALES) 152 x 152 x 3658 mm (LONGITUDINAL PIECES)	6
152 x 152 x 2425 mm (PIÈCES TRANSVERSALES) 152 x 152 x 2425 mm (TRANSVERSEAL PIECES)	5
152 x 152 x 2077 mm (CONTREVENTEMENTS) 152 x 152 x 2077 mm (BRACINGS)	4
76 x 152 x 3658 (RENFORTS) 76 x 152 x 3658 (REINFORCEMENT)	6
51 x 152 x 2425 (PAVÉ ET ESPACEURS DE GARDE-ROUES) 51 x 152 x 2425 (FLOORING AND WHEELGUARD SPACERS)	24
51 x 152 x 3608 (SUPPORTS INFÉRIEURS DES BILLOTS STYROMOUSSE ET GARDE-ROUES) 51 x 152 x 3608 (BOTTOM SUPPORTS FOR STYROFOAM BILLETS AND WHEELGUARD)	7

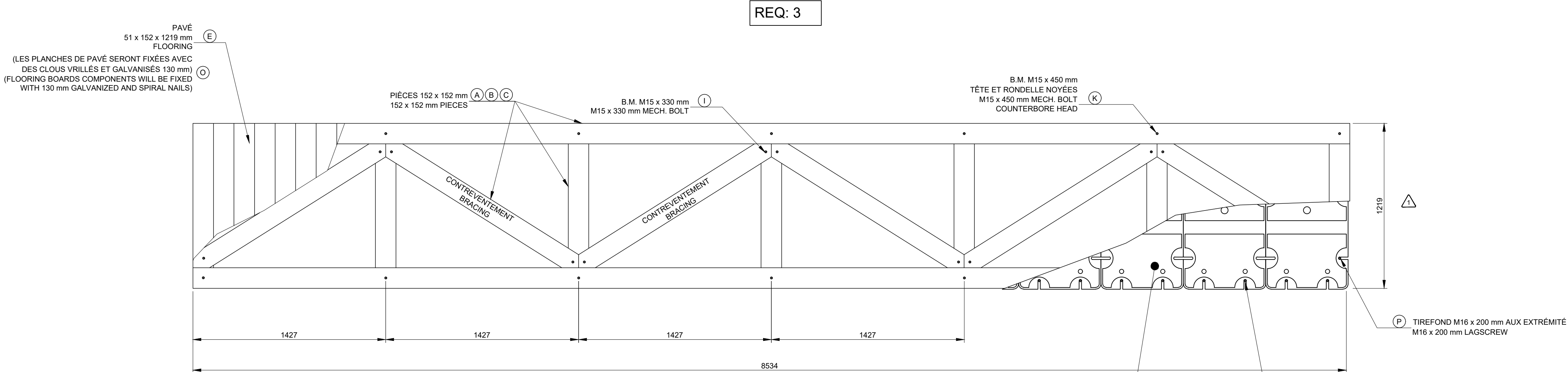
POLYÉTHYLÈNE / POLYETHYLENE	
610 x 1219 x 254 mm FLOTTEUR DE POLYÉTHYLÈNE (2'x4'x10') 610 x 1219 x 254 mm POLYETHYLENE FLOAT	12
QUINCAILLERIE / HARDWARE	
B.M. M12 x 330 mm AVEC ÉCROUS ET RONDELLES (RENFORTS) MECH. BOLT M12 x 330 mm WITH NUTS AND WASHERS (REINFORCEMENT)	42
B.M. M15 x 330 mm AVEC ÉCROUS ET RONDELLES (CONTREVENTEMENTS) MECH. BOLT M15 x 330 mm WITH NUTS AND WASHERS (BRACING)	8
B.M. M15 x 400 mm AVEC ÉCROUS ET RONDELLES (GARDE-ROUES) MECH. BOLT M15 x 400 mm WITH NUTS AND WASHERS (WHEELGUARD)	8
B.M. M15 x 450 mm AVEC ÉCROUS ET RONDELLES (PIÈCES LONG. ET TRANSV.) MECH. BOLT M15 x 450 mm WITH NUTS AND WASHERS (LONG. AND TRANSV. PIECES)	21
TIRE-FOND M15 x 250 mm AVEC RONDELLE (CONTREVENTEMENTS) LAGBOLT M15 x 250 mm WITH WASHERS (BRACINGS)	8
BOULON MÉCANIQUE M16 MECH. BOLT M16	7
ÉCROUS ET RONDELLES (POUR TIGE FILETÉE M16) NUTS AND WASHERS (FOR M16 THREADED ROD)	42
CLOUS VILLÉS GALVANISÉS 130 mm (PAVÉ, RENFORT ET ESPACEUR DE GARDE-ROUES) 130 mm GALV. TWIST NAILS (FLOORING, REINFORCEMENT AND WHEELGUARD SPACERS)	-
TIRE-FOND M16 x 200 mm AUX EXTRÉMITÉS M16 x 200 mm LAG BOLT	8
ÉLINGUES DE LEVAGE DE CAPACITÉ APPROPRIÉE À REMETTRE AU REPRÉSENTANT MINISTÉRIEL PROPER SLING FOR LIFTING TO HAND OVER TO DEPARTMENTAL REPRESENTATIVE.	-



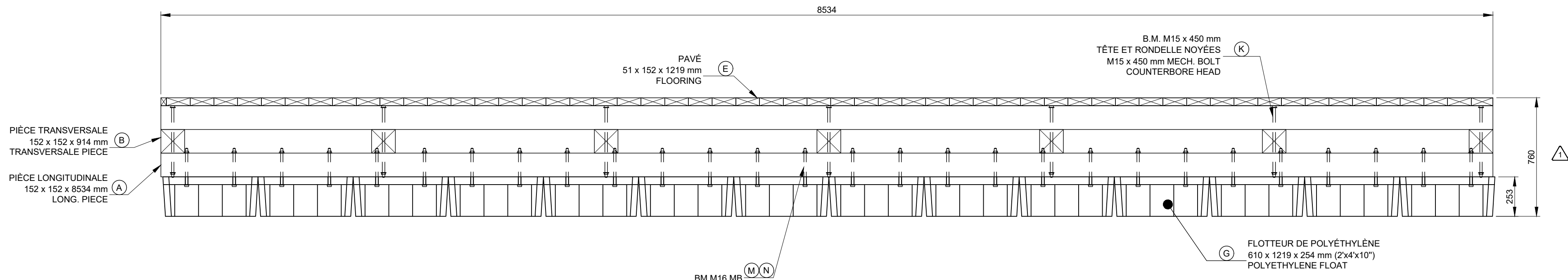
VUE EN ÉLEVATION
ELEVATION VIEW



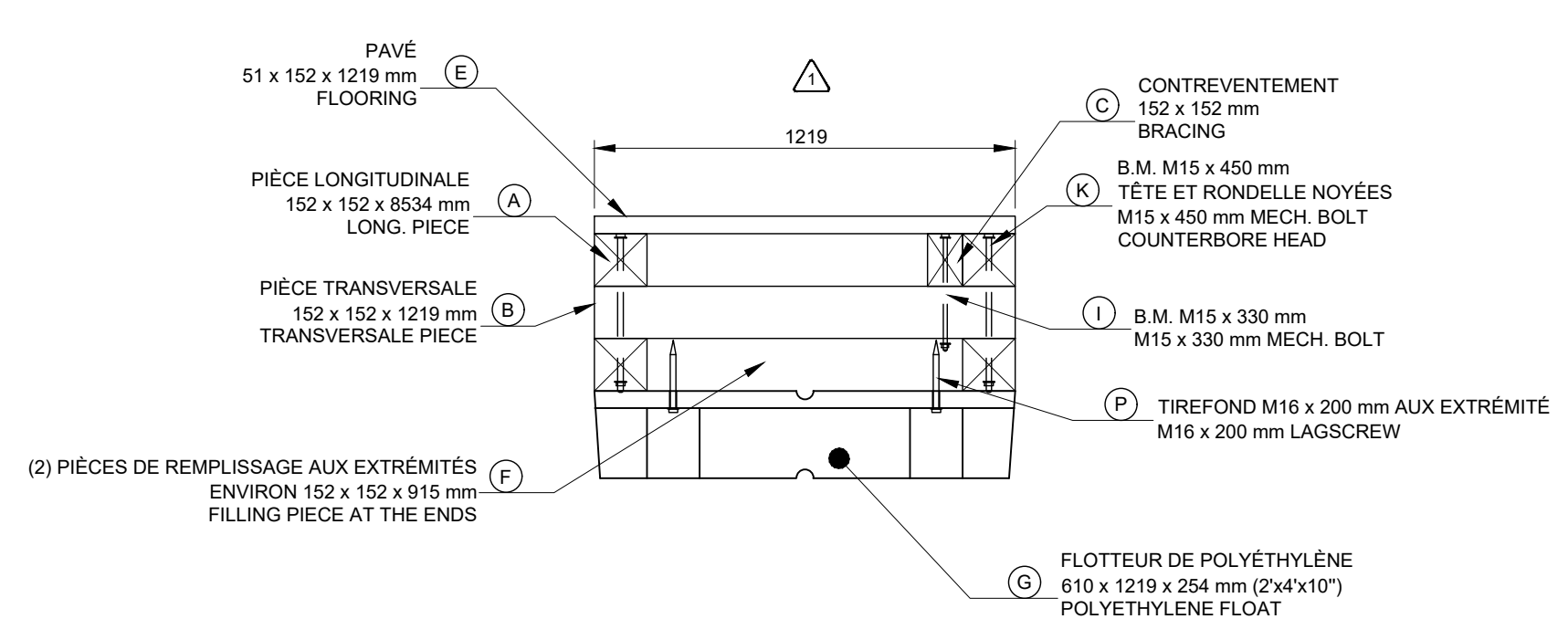
VUE DE CÔTÉ
SIDE VIEW



VUE EN PLAN
PLAN VIEW



VUE EN ÉLEVATION
ELEVATION VIEW



VUE DE CÔTÉ
SIDE VIEW

QUANTITÉ POUR 1 PONTON 8,5m / QUANTITIE FOR 1 FLOATING DOCK 8,5m	
BOIS / WOOD	UNITÉS / UNITS
152 x 152 x 8534 mm (PIÈCES LONGITUDINALES) 152 x 152 x 8534 mm (LONGITUDINAL PIECES)	4
152 x 152 x 1219 mm (PIÈCES TRANSVERSALES) 152 x 152 x 1219 mm (TRANSVERSEAL PIECES)	7
152 x 152 x 1778 mm (CONTREVENTEMENTS) 152 x 152 x 1778 mm (BRACINGS)	6
51 x 152 x 1219 (PAVÉ) 51 x 152 x 1219 (FLOORING)	58
152 x 152 x LONG (PIÈCES DE REMPLISSAGE AUX EXTRÉMITÉS) 152 x 152 x LENGTH (FILLING PIECE AT THE END)	2
POLYÉTHYLÈNE / POLYETHYLENE	
610 x 1219 x 254 mm FLOTTEUR DE POLYÉTHYLÈNE (2'x4'x10') 610 x 1219 x 254 mm POLYETHYLENE FLOAT	14
QUINCAILLERIE / HARDWARE	
B.M. M15 x 330 mm AVEC ÉCROUS ET RONDELLES (CONTREVENTEMENTS) MECH. BOLT M15 x 330 mm WITH NUTS AND WASHERS (BRACING)	12
B.M. M15 x 450 mm AVEC ÉCROUS ET RONDELLES (PIÈCES LONG. ET TRANSV.) MECH. BOLT M15 x 450 mm WITH NUTS AND WASHERS (LONG. AND TRANSV. PIECES)	14
BOULON MÉCANIQUE M16 MECH. BOLT M16	56
ÉCROUS ET RONDELLES (POUR TIGE FILETÉE M16) NUTS AND WASHERS (FOR M16 THREADED ROD)	56
CLOUS VILLÉS GALVANISÉS 130 mm (PAVÉ, RENFORT ET ESPACEUR DE GARDE-ROUES) 130 mm GALV. TWIST NAILS (FLOORING, REINFORCEMENT AND WHEELGUARD SPACERS)	-
TIRE-FOND M16 x 200 mm AUX EXTRÉMITÉS M16 x 200 mm LAG BOLT	4
ÉLINGUES DE LEVAGE DE CAPACITÉ APPROPRIÉE À REMETTRE AU REPRÉSENTANT MINISTÉRIEL PROPER SLING FOR LIFTING TO HAND OVER TO DEPARTMENTAL REPRESENTATIVE.	-



POUR ADDENDA #1 / FOR ADDENDUM #1	F.R.	2021.02
POUR SOUMISSION / FOR TENDER	F.R.	2021.02

Révision	Description	Par/By	Date
----------	-------------	--------	------

A: Numéro du détail Detail no.	A
B: Feuille sur laquelle le détail est référencé Location drawing no.	B/C
C: Feuille sur laquelle le détail est dessiné Drawing no.	C

Toute modification doit être rapportée à:
All modification must be reported to:



Dossier:
File

RUISSEAU-LEBLANC
RÉFECTION DU HAVRE
HARBOR MAJOR WORKS

Dessiné par:
Designed by

FABRICATION DE PONTONS ET
COMPOSANTES MÉTALLIQUES
METALLIC COMPONENTS AND
FLOATING DOCKS FABRICATION

Conçu par:
Designed by

FRÉDÉRIC RICHARD ing.

Date

2021.02

Dessiné par:
Designed by

LOUIS MALLET

Date

2021.02

Vérifié par:
Verified by

Approuvé par:
Approved by

No. dossier:
File no.

722781

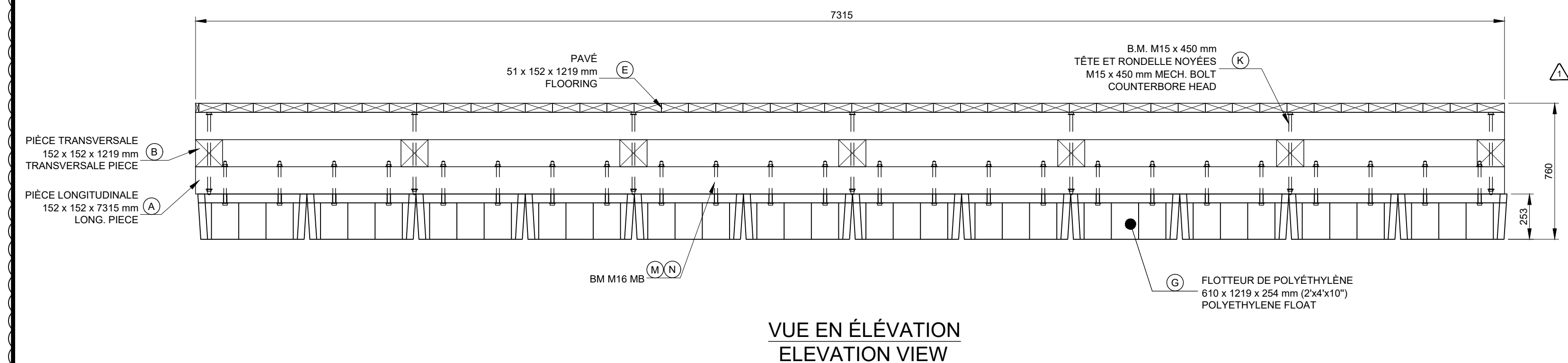
Échelle:
Scale

1:20

No. dessin:
Drawing no.

PPB20-3773-M01-02

21/



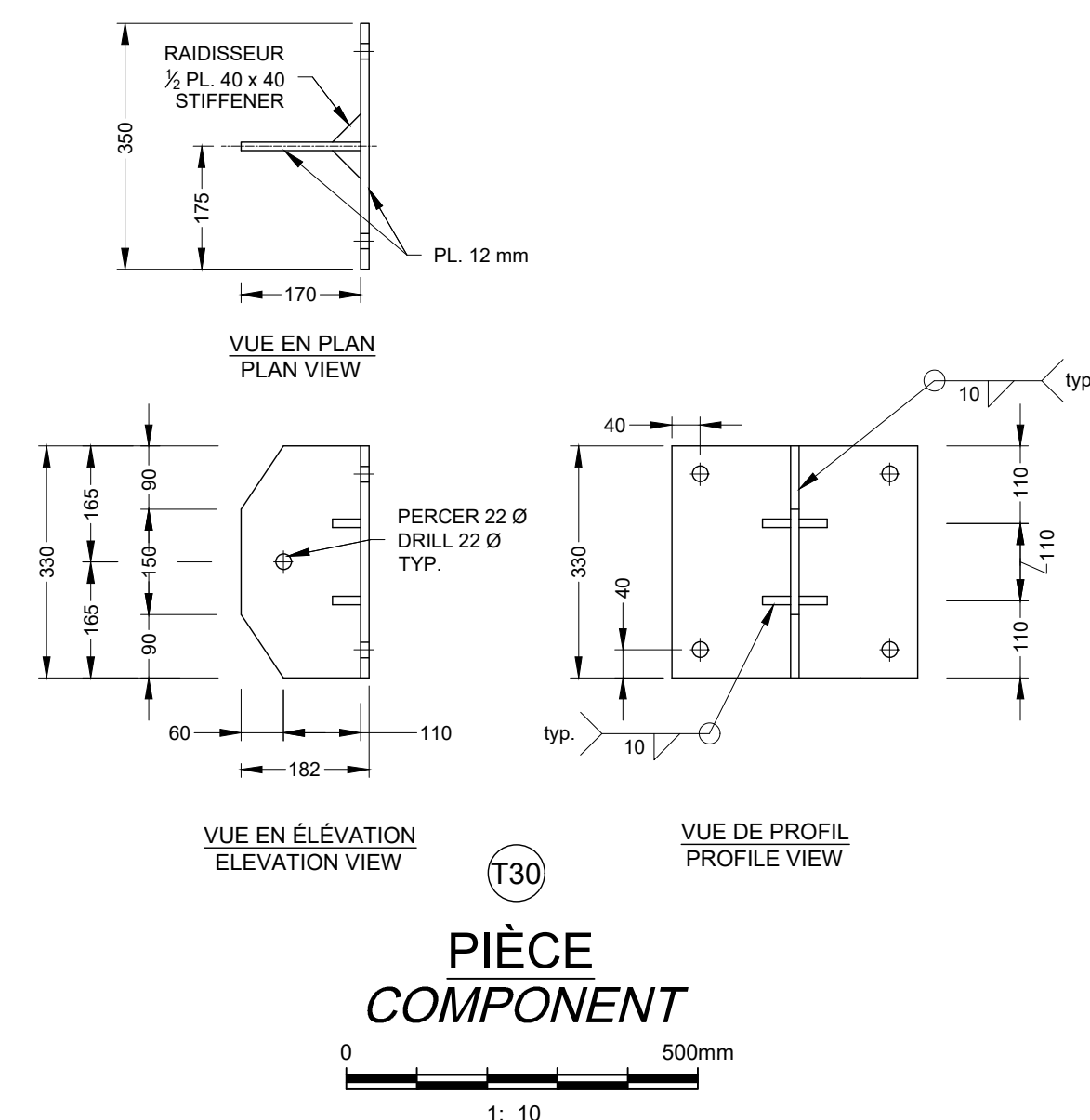
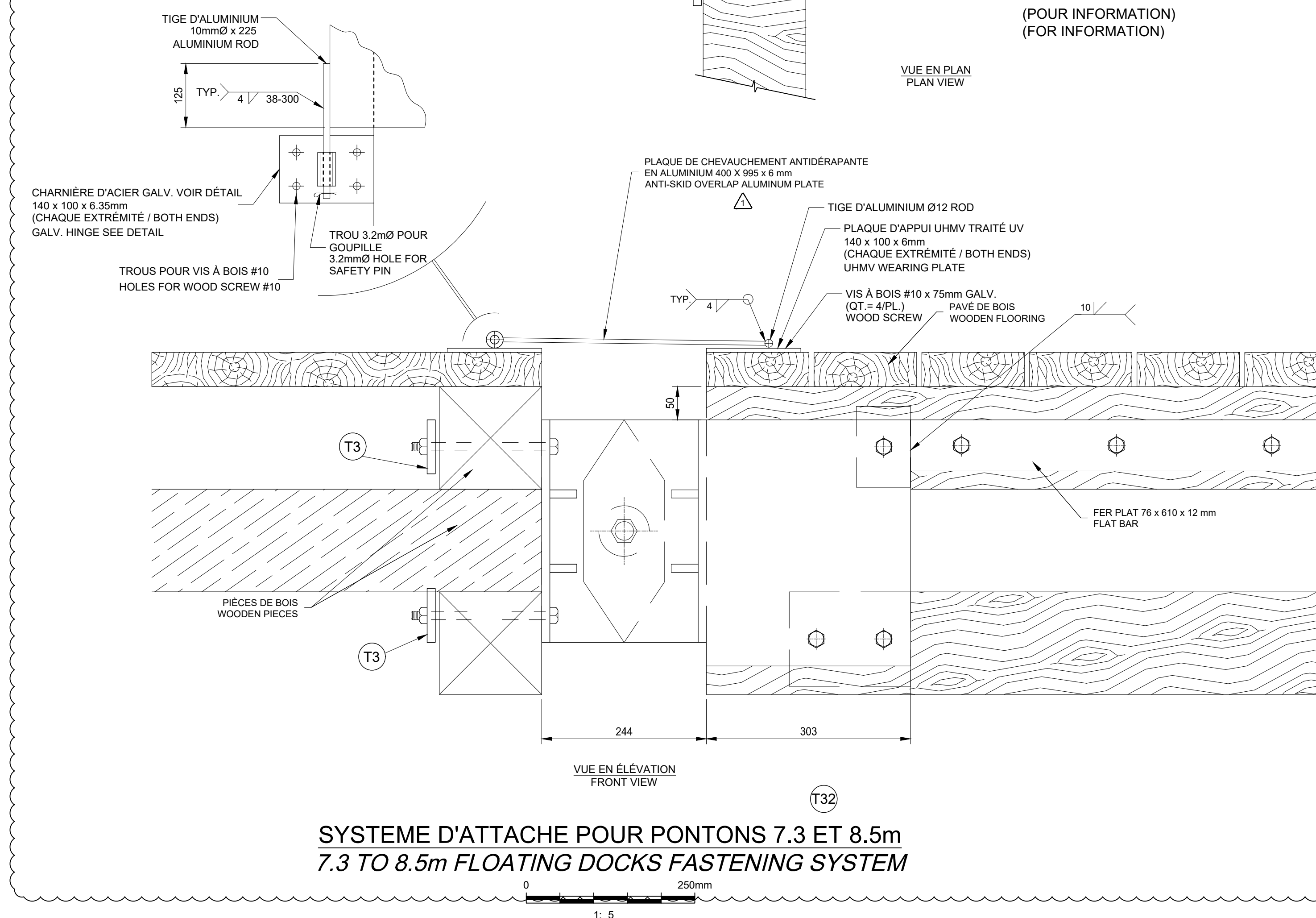
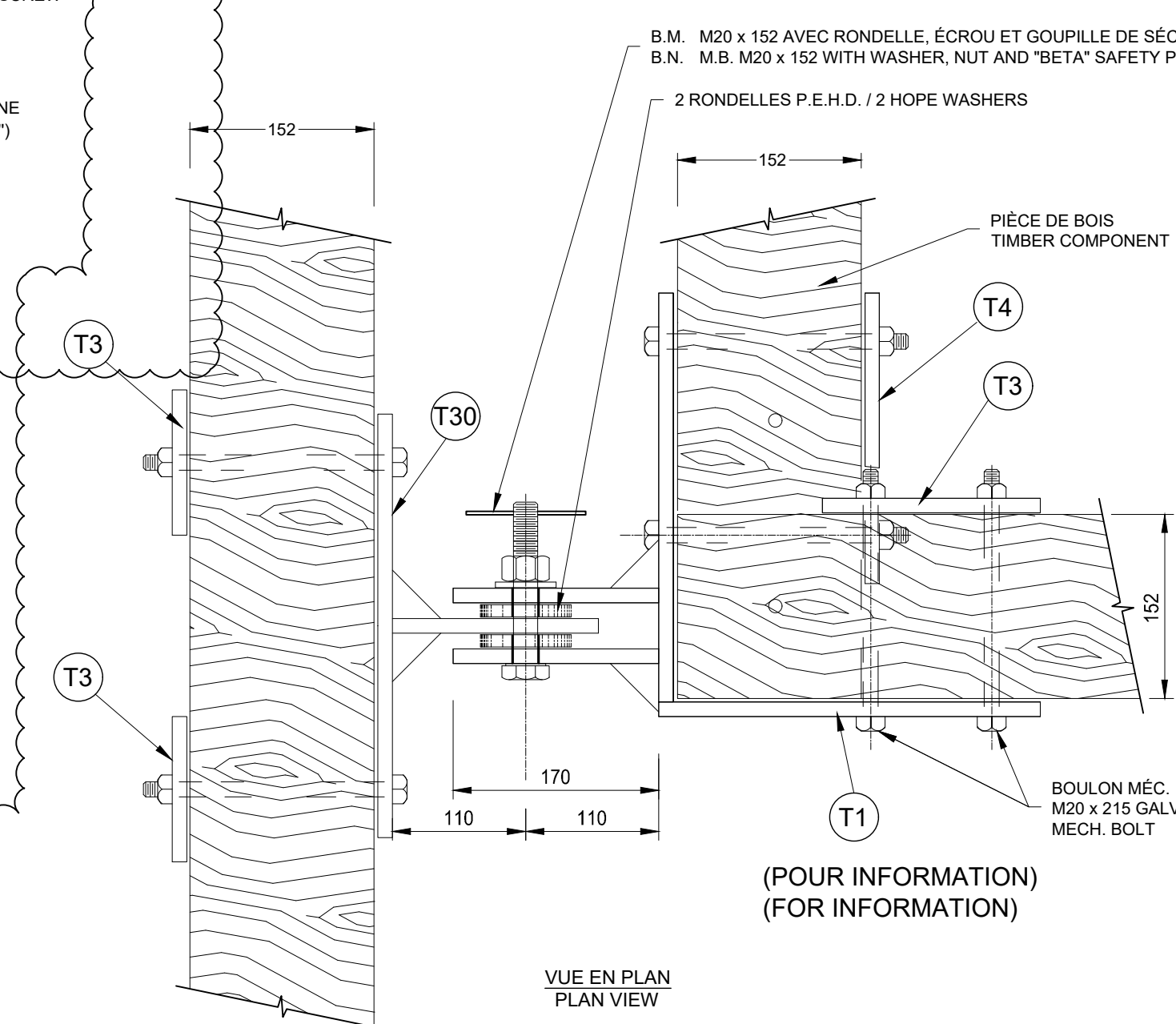
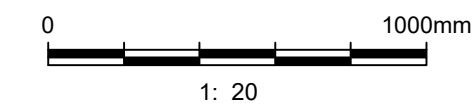
TAQUET 250 mm
BOULONS 12 mm À TRAVERS LE PLATELAGE
ET LA PIÈCE 152 mm
ACIER GALVANISÉ

CLEAT 250 mm
12 mm BOLTS THROUGH DECKING AND 152 mm
TIMBER
GALVANIZED STEEL



ÉLÉVATION / FRONT VIEW

TAQUET D'AMARRAGE POUR PONTONS 7.3 ET 8.5m
MOORING CLEAT FOR 7.3 AND 8.5m FLOATING DOCK



A: Numéro du détail
Detail no.

B: Feuille sur laquelle le détail est référencé
Location drawing no.

C: Feuille sur laquelle le détail est dessiné

Toute modification doit être rapportée à:
All modification must be reported to:



Dossier:
File:

RUISSEAU-LEBLANC
RÉFECTION DU HAVRE
HARBOUR MAJOR WORKS

Dessin:

FABRICATION DE PONTONS ET
COMPOSANTES MÉTALLIQUES

METALLIC COMPONENTS AND
FLOATING DOCKS FABRICATION

Conçu par
Designed by

FRÉDÉRIC RICHARD ing. 202

Dessine
Drawn by:

LOUIS MALLET 202

Verified by:

par:

No. dossier:
File no.:

722781

Echelle:
Scale:

1:

No. dessin: _____
Dessins no. : _____

No. feuille:
Sheet no.:

