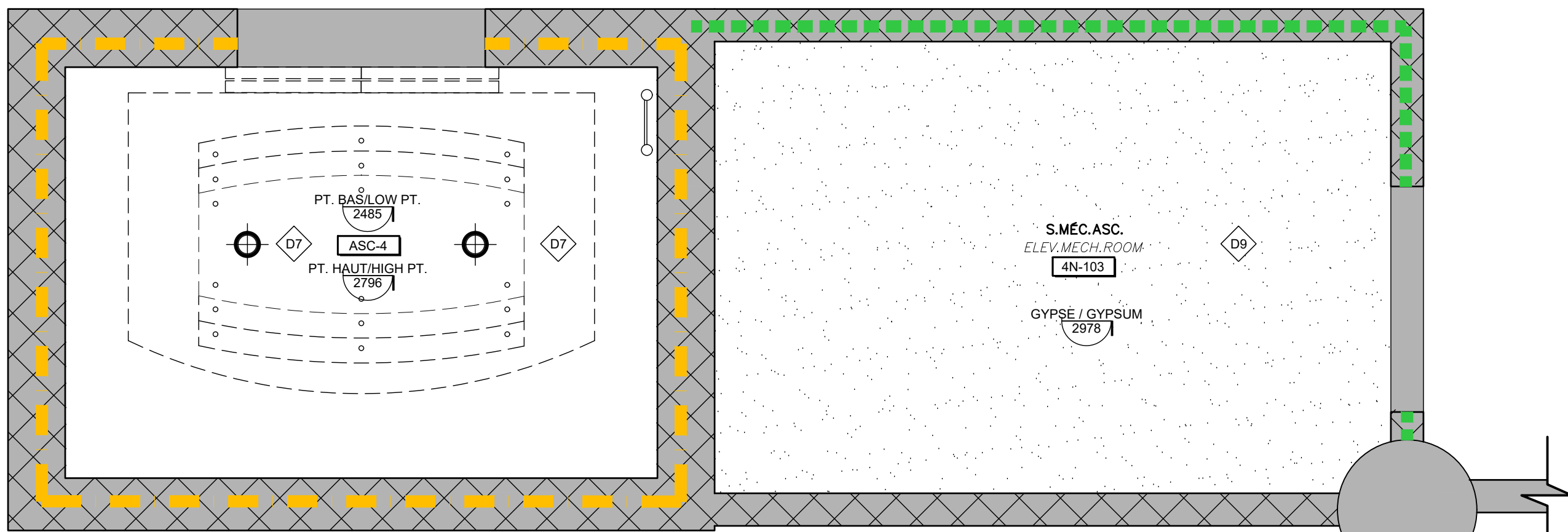
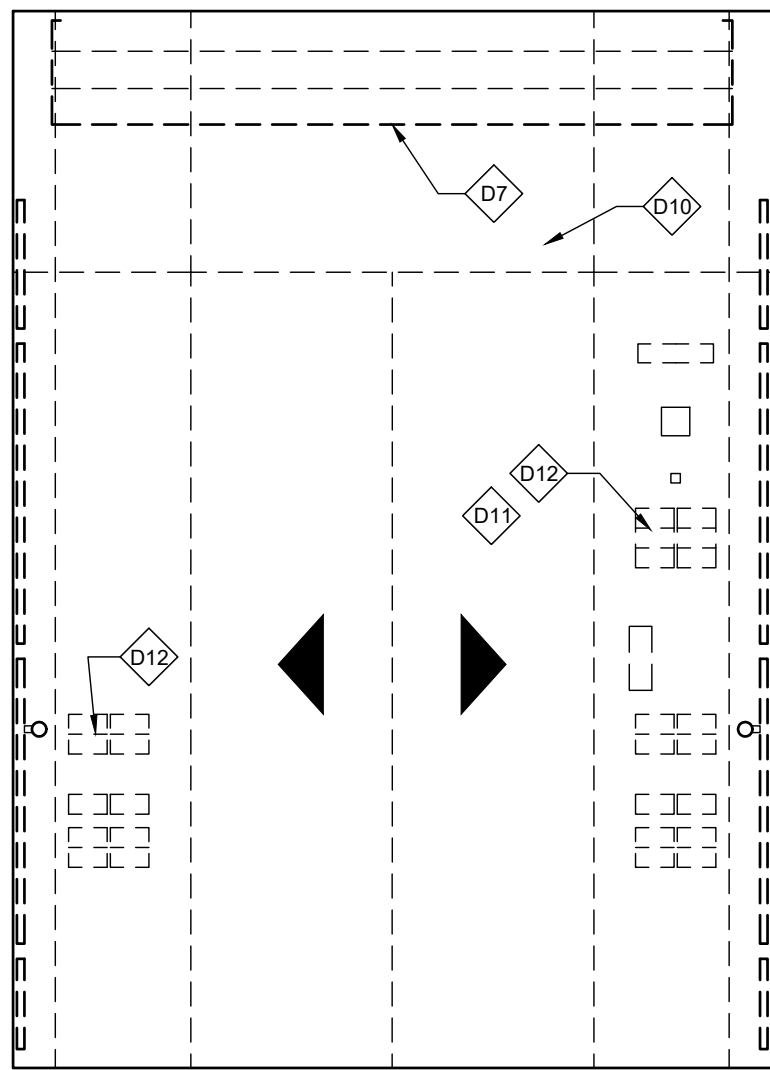


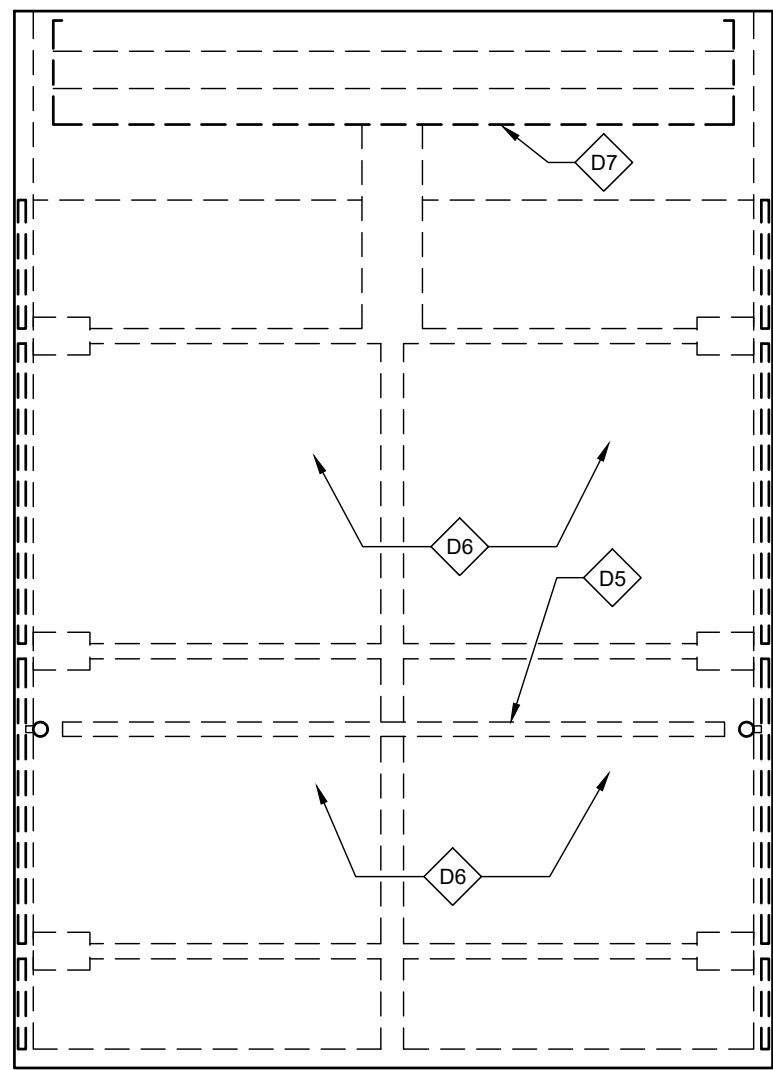
1 PLAN AGRANDI ASCENSEUR NO.4 ET S.MÉC.ASC. – DÉMOLITION  
ENLARGE PLAN ELEVATOR NO.4 AND ELEV.MECH.ROOM – DEMOLITION



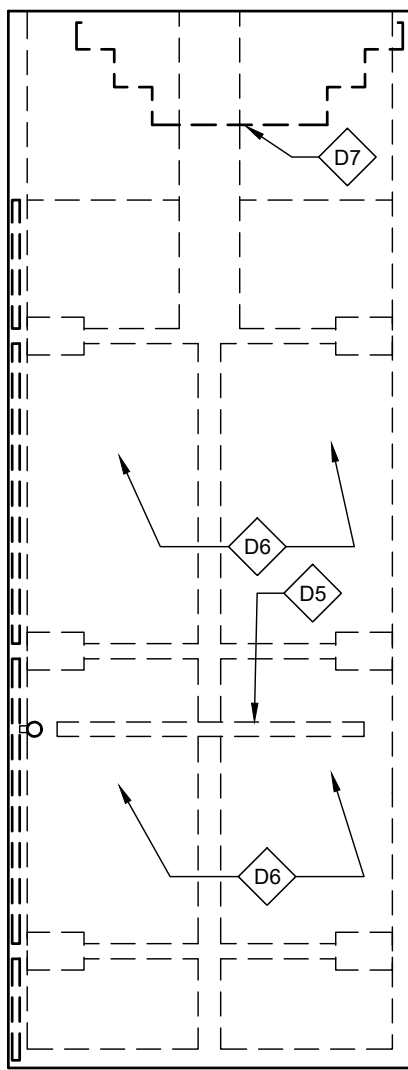
2 PLAFOND RÉFLÉCHI ASCENSEUR NO.4 ET S.MÉC.ASC. – DÉMOLITION  
REFLECTED CEILING ELEVATOR NO.4 AND ELEV.MECH.ROOM – DEMOLITION



3 ÉLÉVATION PRINCIPALE ASC. NO.4  
PRINCIPAL ELEVATION ELEV. NO.4



4 ÉLÉVATION ARRIÈRE ASC. NO.4  
REAR ELEVATION ELEV. NO.4



5 ÉLÉVATION LATÉRALE ASC. NO.4  
LATERAL ELEVATION ELEV. NO.4

POUR VISUALISER LES CLOISONS AYANT UN  
DEGRÉ DE RÉSISTANCE AU FEU, CE PLAN  
DOIT ÊTRE IMPRIMÉ EN COULEUR

NOTES SPÉCIFIQUES - DÉMOLITION (SUITE)  
SPECIFIC NOTES – DEMOLITION (CONTINUED)

- D17 PLAFOND EXISTANT À CONSERVER.  
EXISTING CEILING TO BE CONSERVED.
- D18 REVÊTEMENT DE PLANCHER EN LINOLEUM À CONSERVER.  
FLOOR FINISHING OF LINOLEUM TO BE CONSERVED.
- D19 ÉCHELLE D'ACCÈS À LA FOSSE D'ASCENSEUR EXISTANTE À CONSERVER.  
EXISTING LADDER TO ACCESS ELEVATOR'S PIT TO BE CONSERVED.
- D20 SIGNALISATION PALIÈRE À REMPLACER, TYPIQUE SUR TOUS LES NIVEAUX, SE RÉFÉRER AUX DOCUMENTS DES CONSULTANTS EN ASCENSEUR.  
LANDING SIGNALISATION TO BE REPLACED, TYPICAL ON EVERY LEVEL, REFER TO ELEVATOR CONSULTANT'S DOCUMENTS.
- D21 PLAFOND EXISTANT EN CARREAUX ACOUSTIQUES ±610X1220mm À REMPLACER.  
EXISTING CEILING OF ±610X1220mm ACOUSTIC PANELS TO BE REPLACED.
- D22 DÉPLACER TEMPORAIREMENT LE PLAN D'ÉVACUATION ET LE DISTRIBUTEUR DE LOTION ASSAINISSANTE.  
MOVE TEMPORARILY THE EVACUATION PLAN AND THE DISPENSER OF SANITIZING LOTION
- D23 GRILLE DE TRANSFERT EXISTANTE DANS LA CLOISON À ENLEVER, SE RÉFÉRER AUX DOCUMENTS DES INGÉNIEURS.  
EXISTING TRANSFERT GRID IN THE PARTITION TO REMOVE, REFER TO ENGINEER'S DOCUMENTS.
- D24 FINI DE PLANCHER EXISTANT EN CARREAUX DE VINYLE OU CAOUTCHOUC ±610X610mm À ENLEVER.  
EXISTING FLOOR FINISHING OF ±610x610mm VINYL OR CAOUTCHOUC TILES TO BE REMOVED.
- D25 OUVRIR ET REFERMER LE PLAFOND EN CARREAUX ACOUSTIQUES ±15m² POUR LES TRAVAUX EN MÉCANIQUE ET ÉLECTRICITÉ.  
OPEN AND CLOSE BACK THE CEILING AT THIS PLACE FOR THE MECHANICAL AND ELECTRICAL WORKS.
- D7 PLAFOND MÉTALLIQUE EXISTANT À DÉMOLIR. APPAREIL D'ÉCLAIRAGE À ENLEVER, SE RÉFÉRER AUX DOCUMENTS DES CONSULTANTS EN ASCENSEUR.  
EXISTING METALLIC CEILING TO BE DEMOLISHED. LIGHTNING APPAREL TO BE REMOVED. REFER TO ELEVATOR CONSULTANT'S DOCUMENTS.
- D8 PLAFOND EXISTANT EN CARREAUX ACOUSTIQUES ±610X1220mm À CONSERVER.  
EXISTING CEILING OF ±610X1220mm ACOUSTIC PANELS TO BE CONSERVED.
- D9 PLAFOND EXISTANT EN GYPSE PEINT À CONSERVER.  
EXISTING PAINTED GYPSUM CEILING TO BE CONSERVED.
- D10 REVÊTEMENT MURAL EN ACIER INOXYDABLE À ENLEVER.  
STAINLESS STEEL WALL FINISHING TO BE REMOVED.
- D11 PORTES PALIÈRES ET PORTES DE CABINE, SE RÉFÉRER AUX DOCUMENTS DES CONSULTANTS EN ASCENSEUR.  
LANDING DOORS AND CABIN DOORS, REFER TO ELEVATOR CONSULTANT'S DOCUMENTS.
- D12 PANNEAU DE COMMANDE DE L'ASCENSEUR À REMPLACER, SE RÉFÉRER AUX DOCUMENTS DES CONSULTANTS EN ASCENSEUR.  
ELEVATOR'S CONTROL PANEL TO BE REPLACED, REFER TO ELEVATOR CONSULTANT'S DOCUMENTS.
- D13 MAIN-COURANTE EXISTANTE EN ACIER INOXYDABLE À CONSERVER.  
EXISTING STAINLESS STEEL HANDRAIL TO BE CONSERVED.
- D14 PANNEAUX DE FINI STRATIFIÉ IGNIFUGE À CONSERVER.  
FLOOR OF PAINTED FINISHING CONCRETE WITH HIS FLEXIBLE BASEBOARD TO BE CONSERVED.
- D15 PLANCHER DE BÉTON EN FINI PEINT AVEC PLINTHE SOUPLE 100mm À CONSERVER.  
FLOOR OF PAINTED FINISHING CONCRETE WITH HIS FLEXIBLE BASEBOARD TO BE CONSERVED.
- D16 REVÊTEMENT DE PLANCHER EN CAOUTCHOUC À CONSERVER.  
FLOOR FINISHING OF CAOUTCHOUC TO BE CONSERVED.

**LÉGENDE DE DÉMOLITION**  
*DEMOLITION LEGEND*

— CLOISON EXISTANTE À CONSERVER.  
EXISTING PARTITION TO BE CONSERVED.

== CLOISON EXISTANTE À DÉMOLIR.  
EXISTING PARTITION TO BE DEMOLISHED.

— PORTE, CADRE ET QUINCAILLERIE EXISTANTS À CONSERVER.  
EXISTING DOOR, FRAME AND HARDWARE TO BE CONSERVED.

— PORTE, CADRE ET QUINCAILLERIE EXISTANTS À DÉMOLIR.  
EXISTING DOOR, FRAME AND HARDWARE TO BE DEMOLISHED.

SEPARATION COUPE-FEU SANS DEGRÉ DE RÉSISTANCE AU FEU  
FIRE SEPARATION WITHOUT FIRE RESISTANCE DEGREE

CLOISON AVEC RÉSISTANCE AU FEU 3/4 HEURE.  
FIRE SEPARATION WITH A ¾ HOUR FIRE RESISTANCE DEGREE

CLOISON AVEC RÉSISTANCE AU FEU 1 HEURE.  
FIRE SEPARATION WITH A 1 HOUR FIRE RESISTANCE DEGREE

CLOISON TEMPORAIRE TYPIQUE SUR TOUS LES NIVEAUX. DOIT PRENDRE LA HAUTEUR TOTALE JUSQU'AU PLAFOND.  
TEMPORARY PARTITION TYPICAL ON EVERY FLOOR. HAS TO BE THE ENTIRE HEIGHT THROUGHT THE CEILING.

NOTE SPÉCIFIQUE, SE RÉFÉRER À LA LÉGENDE SUR CETTE FEUILLE.  
SPECIFIC NOTE, REFER TO LEGEND ON THIS SHEET.

xxx NOM ET NUMÉRO DU LOCAL  
LOCAL NAME AND NUMBER

X TYPE DE CLOISON, SE RÉFÉRER À LA LÉGENDE SUR CETTE FEUILLE.  
PARTITION TYPE, REFER TO LEGEND ON THIS SHEET.

X HAUTEUR DU PLAFOND PAR RAPPORT À SON PLANCHER.  
CEILING HEIGHT FROM THE FLOOR.

DIRECTION D'OUVERTURE DES PORTES DES CABINES.  
CABIN DOORS OPENING DIRECTION

X DÉTAIL  
DETAIL

X ÉLEVATION  
ELEVATION

X COUPE  
SECTION

C.A. CONTROLEUR DE L'ASCENSEUR, SE RÉFÉRER AUX DOCUMENTS DU CONSULTANT EN ASCENSEUR/  
ELEVATOR'S CONTROL, REFER TO ELEVATOR CONSULTANT'S DOCUMENTS.

H.C. HORS-CONTRAT / NOT INCLUDED IN CONTRACT

MIR. MIROIR / MIRROR

P.E. PANNEAU ÉLECTRIQUE / ELECTRIC PANEL

SIM. SIMILAIRE / SIMILAR

T.A. TRAPPE D'ACCÈS DE LA FOSSE AU PLANCHER / PIT'S TRAPDOOR ACCESS ON THE FLOOR

TYP. TYPIQUE / TYPICAL

**NOTES GÉNÉRALES - DÉMOLITION**  
*GENERAL NOTES – DEMOLITION*

1. POUR LES TRAVAUX D'ASCENSEUR, SE RÉFÉRER AUX SECTIONS DE DEVIS DE LA DIVISION 14.  
FOR THE ELEVATOR'S WORK, REFER TO THE SPECIFICATION SECTIONS OF DIVISION 14.

2. POUR LA PORTÉE DES TRAVAUX D'INGÉNIERIE, SE RÉFÉRER AUX DOCUMENTS ÉMIS PAR LES INGÉNIEURS EN MÉCANIQUE ET EN ÉLECTRICITÉ.  
FOR THE ENGINEERING WORK, REFER TO THE MECHANICAL AND ELECTRICAL ENGINEER'S DOCUMENTS.

NOTES SPÉCIFIQUES - DÉMOLITION  
SPECIFIC NOTES – DEMOLITION

- D1 ENLEVER LE FINI DE PLANCHER EXISTANT EN CARREAUX DE VINYLE COMPOSITE ±305X305mm ET SA PLINTHE SOUPLE EXISTANTE.  
REMOVE THE EXISTING FINISHING FLOOR OF ±305X305mm COMPOSITE VINYL TILES AND HIS EXISTING FLEXIBLE BASEBOARD.
- D2 FINI DE PLANCHER EXISTANT À CONSERVER.  
EXISTING FLOOR FINISHING TO BE CONSERVED.
- D3 FINI DE PLANCHER EXISTANT EN CARREAUX DE GRANITE POLI ±305X610mm À CONSERVER.  
EXISTING FLOOR FINISHING OF ±305X610mm POLISHED GRANIT TILES TO BE CONSERVED.
- D4 FINI DE PLANCHER EXISTANT EN CARREAUX DE GRANITE POLI ±200X200mm À ENLEVER.  
EXISTING FLOOR FINISHING OF ±200X200mm POLISHED GRANIT TILES TO BE REMOVED.
- D5 MAIN COURANTE EXISTANTE À ENLEVER.  
EXISTING HANDRAIL TO BE REMOVED.
- D6 REVÊTEMENTS MURAUX EN PANNEAUX DE BOIS TEINT ET VERNIS AVEC BANDE EN ACIER INOXYDABLE À ENLEVER.  
WALL FINISHING OF DYED AND VARNISHED WOOD PANELS WITH STAINLESS STEEL STRAP TO BE REMOVED.
- D7 PLAFOND MÉTALLIQUE EXISTANT À DÉMOLIR. APPAREIL D'ÉCLAIRAGE À ENLEVER, SE RÉFÉRER AUX DOCUMENTS DES CONSULTANTS EN ASCENSEUR.  
EXISTING METALLIC CEILING TO BE DEMOLISHED. LIGHTNING APPAREL TO BE REMOVED. REFER TO ELEVATOR CONSULTANT'S DOCUMENTS.
- D8 PLAFOND EXISTANT EN CARREAUX ACOUSTIQUES ±610X1220mm À CONSERVER.  
EXISTING CEILING OF ±610X1220mm ACOUSTIC PANELS TO BE CONSERVED.
- D9 PLAFOND EXISTANT EN GYPSE PEINT À CONSERVER.  
EXISTING PAINTED GYPSUM CEILING TO BE CONSERVED.
- D10 REVÊTEMENT MURAL EN ACIER INOXYDABLE À ENLEVER.  
STAINLESS STEEL WALL FINISHING TO BE REMOVED.
- D11 PORTES PALIÈRES ET PORTES DE CABINE, SE RÉFÉRER AUX DOCUMENTS DES CONSULTANTS EN ASCENSEUR.  
LANDING DOORS AND CABIN DOORS, REFER TO ELEVATOR CONSULTANT'S DOCUMENTS.
- D12 PANNEAU DE COMMANDE DE L'ASCENSEUR À REMPLACER, SE RÉFÉRER AUX DOCUMENTS DES CONSULTANTS EN ASCENSEUR.  
ELEVATOR'S CONTROL PANEL TO BE REPLACED, REFER TO ELEVATOR CONSULTANT'S DOCUMENTS.
- D13 MAIN-COURANTE EXISTANTE EN ACIER INOXYDABLE À CONSERVER.  
EXISTING STAINLESS STEEL HANDRAIL TO BE CONSERVED.
- D14 PANNEAUX DE FINI STRATIFIÉ IGNIFUGE À CONSERVER.  
FLOOR OF PAINTED FINISHING CONCRETE WITH HIS FLEXIBLE BASEBOARD TO BE CONSERVED.
- D15 PLANCHER DE BÉTON EN FINI PEINT AVEC PLINTHE SOUPLE 100mm À CONSERVER.  
FLOOR OF PAINTED FINISHING CONCRETE WITH HIS FLEXIBLE BASEBOARD TO BE CONSERVED.
- D16 REVÊTEMENT DE PLANCHER EN CAOUTCHOUC À CONSERVER.  
FLOOR FINISHING OF CAOUTCHOUC TO BE CONSERVED.

	Travaux publics et Services gouvernementaux Canada Direction générale des biens immobiliers Région du Québec	Public Works and Government Services Canada Real Property branch Quebec region
<b>Canada</b> Architect		
<b>BISSONFORTIN</b> ARCHITECTURE + DESIGN T 450.682.6360 F 450.682.1751 2555, boul. Le Corbusier, bureau 200, Laval (Québec) H7S 1Z4 www.bissonfortin.ca   N/D:190703		
Ingénieur méc./Elec. Mec./Elec. Engineer		
 Pageau Morel et associés inc. 210, boul. Crémazie Ouest, bur. 110 Montréal (Québec) H2P 1C8 T 514.382.1550 F 514.384.9872 www.pageaumorel.com		
Consultant en ascenseur Elevator consultant		
 Consultants en transport vertical www.exim-consultants.ca		
Ingénieur en structure Structural Engineer		
 GROUPE CONSEIL inc. 29, rue East Park Salaberry-de-Valleyfield, Québec, J6S 1P8 Tel.: (450) 371-8585		
A	SR4 ÉMIS POUR SOUMISSION SR4 ISSUED FOR BID	21-01-19
révisions revisions		date
 A no. du détail detail no. B no.de la feuille-où détail exigé sheet no. – where detail required C no. de la feuille-où détaillé sheet no. – where detailed		
Projet Project		
MODERNISATION DES ASCENSEURS MODERNIZATION OF THE ELEVATORS		
Dessin Drawing		
<b>ARCHITECTURE</b> <b>ARCHITECTURE</b>		
PLAN AGRANDI DE L'ASCENSEUR NO.4- DEMOLITION ENLARGE PLAN ELEVATOR NO.4- DEMOLITION		
Conçu par Designed by P.Mcl. 2020-01-09 Date		
Dessiné par Drawn by A.R. 2020-01-09 Date		
Approuvé par Approved by D.BISSON 2020-01-09 Date		
Soumission Gestionnaire de projet TPSCC A.VEGA PWGSC Project Manager		
Tender PWGSC Client Client		
No de projet R.095799	No de projet 190703	No de classement R.095799_A11_DT_ASC-4.DWG
TPSCC PWGSC Client Client		
Norm du fichier File name R.095799_A11_DT_ASC-4.DWG		
No de plan ou dessin R_095799_A11	No de plan ou dessin R_095799_A11	No de plan ou dessin A11 /21