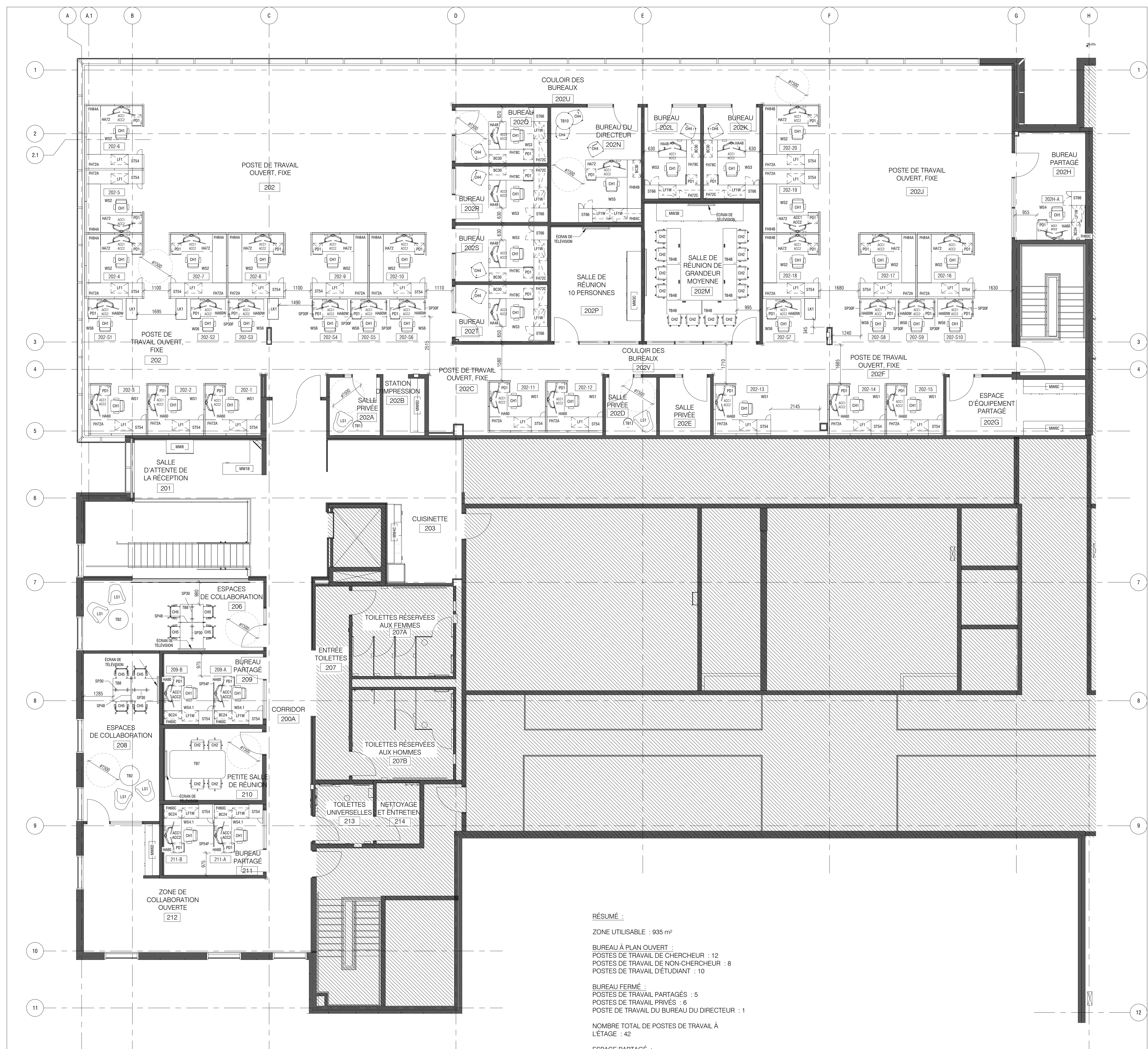


L'ENTREPRENEUR DOIT VÉRIFIER TOUTES LES DIMENSIONS SUR LE CHANTIER. NE PAS METTRE LES DIMENSIONS À L'ÉCHELLE.  
TOUS LES DÉTAILS, SPÉCIFICATIONS ET DOCUMENTS CONNEXES SONT LA PROPRIÉTÉ DE L'ÉTAT ET DOIVENT ÊTRE RETENUS PAR L'USAGER. LA RÉPRODUCTION DE CE DÉSIN, DES SPÉCIFICATIONS ET DES DOCUMENTS CONNEXES EN PARTIE OU EN TOTALITÉ, EST PROHIBÉE SANS L'AUTORISATION ÉCRITE DE L'ARCHITECTE.  
CE DÉSIN NE DOIT ÊTRE UTILISÉ POUR LA CONSTRUCTION AVANT D'AVOIR ÉTÉ SIGNÉ PAR L'ARCHITECTE.

LEGENDE DE MOBILIER

HR TABLE À HAUTEUR RÉGLABLE\*  
HF SURFACE DE TRAVAIL À HAUTEUR FIXE\*

\*SE RÉFÉRER AUX DESCRIPTIONS DES POSTES DE TRAVAIL DANS L'ANNÉE POUR LES DIMENSIONS



**RÉSUMÉ :**  
 ZONE UTILISABLE : 935 m<sup>2</sup>  
 BUREAU À PLAN OUVERT :  
 POSTES DE TRAVAIL DE CHERCHEUR : 12  
 POSTES DE TRAVAIL DE NON-CHERCHEUR : 8  
 POSTES DE TRAVAIL D'ÉTUDIANT : 10  
 BUREAU FERMÉ :  
 POSTES DE TRAVAIL PARTAGÉS : 5  
 POSTES DE TRAVAIL PRIVÉS : 6  
 POSTE DE TRAVAIL DU BUREAU DU DIRECTEUR : 1  
 NOMBRE TOTAL DE POSTES DE TRAVAIL À L'ÉTAGE : 42  
 ESPACE PARTAGÉ :  
 PETITE SALLE DE RÉUNION : 1  
 SALLE DE RÉUNION DE GRANDEUR MOYENNE : 1  
 SALLE DE RÉUNION DE 10 PERSONNES : 1  
 GRANDE SALLE DE RÉUNION : 0  
 CUISINETTE : 1  
 SALLE PRIVÉE : 3  
 ESPACE DE COLLABORATION : 3

ÉTIQUETTE / ARTICLE	TYPE / PARTICULE	DESCRIPTION DE L'ARTICLE	Information sur les spécifications	CATÉGORIE	Code d'identification unique du gouvernement du Canada (CUGIC)	COMPTÉ
ACC1	Accessoire pour poste de travail	Braz de moulinet double		CAT 5 - PRODUITS AUXILIAIRES	(fige 11) 5M02A0000000000000000	42
ACC2	Accessoire pour poste de travail	Module d'alimentation en surface avec CA et USB		CAT 5 - PRODUITS AUXILIAIRES	(fige 20) 5P04W0000000000000000	42
BC24	Mobilier pour postes de travail	Bibliothèque, 30 po de largeur x 15 po de profondeur, finition stratifiée		CAT 18 - CLASSEMENT ET RANGEMENT	(fige 150) 18S000000000000000000	5
BC30	Mobilier pour postes de travail	Bibliothèque, 30 po de largeur x 15 po de profondeur, finition stratifiée		CAT 18 - CLASSEMENT ET RANGEMENT	(fige 150) 18S000000000000000000	5
FH6C	Mobilier pour postes de travail - Surfaces de travail	2408H Surfaces de travail à hauteur fixe		CAT 18 - SYSTÈMES AUTONOMES	(fige 151) 18FFHRE024L20W00LN	5
FH7A	Mobilier pour postes de travail - Surfaces de travail	2407Z Surfaces de travail à hauteur fixe		CAT 18 - SYSTÈMES AUTONOMES	(fige 151) 18FFHRE024L20W00LN	20
FH7C	Mobilier pour postes de travail - Surfaces de travail	2407Z Surfaces de travail à hauteur fixe		CAT 18 - SYSTÈMES AUTONOMES	(fige 151) 18FFHRE024L20W00LN	6
FH7E	Mobilier pour postes de travail - Surfaces de travail	2407Z Surfaces de travail à hauteur fixe		CAT 18 - SYSTÈMES AUTONOMES	(fige 151) 18FFHRE024L20W00LN	6
FH8A	Mobilier pour postes de travail - Surfaces de travail	2408H Surfaces de travail à hauteur fixe		CAT 18 - SYSTÈMES AUTONOMES	(fige 151) 18FFHRE024L20W00LN	9
FH8B	Mobilier pour postes de travail - Surfaces de travail	2408H Surfaces de travail à hauteur fixe		CAT 18 - SYSTÈMES AUTONOMES	(fige 151) 18FFHRE024L20W00LN	4
FH8C	Mobilier pour postes de travail - Surfaces de travail	2408H Surfaces de travail à hauteur fixe		CAT 18 - SYSTÈMES AUTONOMES	(fige 151) 18FFHRE024L20W00LN	1
FH8D	Mobilier pour postes de travail - Surfaces de travail	2408H Surfaces de travail individuelles à hauteur réglable		CAT 2 - SURFACES DE TRAVAIL HR	(fige 30) 2WSRE0000000000000000	6
FH8E	Mobilier pour postes de travail - Surfaces de travail	2408H Surfaces de travail individuelles à hauteur réglable		CAT 2 - SURFACES DE TRAVAIL HR	(fige 30) 2WSRE0000000000000000	13
FH8F	Mobilier pour postes de travail - Surfaces de travail	2408H Surfaces de travail individuelles à hauteur réglable		CAT 2 - SURFACES DE TRAVAIL HR	(fige 30) 2WSRE0000000000000000	10
FH8G	Mobilier pour postes de travail - Surfaces de travail	2408H Surfaces de travail individuelles à hauteur réglable		CAT 2 - SURFACES DE TRAVAIL HR	(fige 30) 2WSRE0000000000000000	13
FH8H	Mobilier pour postes de travail - Surfaces de travail	2408H Surfaces de travail individuelles à hauteur réglable		CAT 2 - SURFACES DE TRAVAIL HR	(fige 30) 2WSRE0000000000000000	10
LF1	Mobilier pour postes de travail	Classeur latéral à deux tiroirs, 18 po de profondeur x 30 po de largeur, finition stratifiée avec accès par côté		CAT 18 - CLASSEMENT ET RANGEMENT	(fige 59) 18S000000000000000000	20
LF1W	Mobilier pour postes de travail	Classeur latéral à deux tiroirs, 18 po de profondeur x 30 po de largeur, finition stratifiée avec accès par côté		CAT 18 - CLASSEMENT ET RANGEMENT	(fige 59) 18S000000000000000000	13
LK1	Cassiers	Oneur cassiers en stratifié 35 po de largeur x 20 po de profondeur, finition stratifiée avec accès par côté		CAT 3 - CLASSEMENT ET RANGEMENT	(fige 37) 3L2L3000000000000000	4
LS1	Fauteuil de salon	Fauteuil de salon à dossier en hauteur, entièrement rembourré avec base pivotante		CAT 6 - SIÈGES SOUPLES	(fige 98) 6S000000000000000000	6
OC50	Mobilier pour postes de travail - suspendu	Meuble à suspendre, 65 po de largeur x 15 po de profondeur, monté au mur avec porte à rabattement unique, finition à W55 seulement		CAT 18 - CLASSEMENT ET RANGEMENT	(fige 191) 18H0000000000000000	1
OC72	Mobilier pour postes de travail - suspendu	Meuble à suspendre, 72 po de largeur x 15 po de profondeur, monté au mur avec porte à rabattement unique, finition à W55 seulement		CAT 18 - CLASSEMENT ET RANGEMENT	(fige 192) 18H0000000000000000	6
OC84	Mobilier pour postes de travail - suspendu	Meuble à suspendre, 84 po de largeur x 15 po de profondeur, monté au mur avec porte à rabattement unique, finition à W55 seulement		CAT 18 - CLASSEMENT ET RANGEMENT	(fige 194) 18H0000000000000000	1
PO1	Mobilier pour postes de travail	Classeur sur cassiers mobile, 15 po de largeur x 18 po de profondeur, multifonctionnel avec coin de siège rembourré		CAT 18 - CLASSEMENT ET RANGEMENT	(fige 37) 18S0000000000000000	42
SP30	Cloisons	Cloison de 30 po de largeur, montée sur la surface de travail		NSA		4
SP3F	Cloisons	Cloison de 30 po de largeur, montée sur la surface de travail		CAT 18 - CLOISONS	(fige 62) 18CPS0000000000000000	9
SP48	Cloisons	Cloison de 48 po de largeur, montée sur la surface de travail		NSA		2
SP4E	Cloisons	Cloison de 48 po de largeur, montée sur la surface de travail		CAT 18 - CLOISONS	(fige 63) 18CPS0000000000000000	2
ST54	Mobilier pour postes de travail	Tour de rangement, 54 po de hauteur, bois stratifié/blanc		CAT 18 - CLASSEMENT ET RANGEMENT	(fige 83) 18SPS0000000000000000	24
ST66	Mobilier pour postes de travail	Tour de rangement, 66 po de hauteur, bois stratifié/blanc		CAT 18 - CLASSEMENT ET RANGEMENT	(fige 83) 18SPS0000000000000000	8
TB1	Table de service	Table de service ronde de 18 po de diamètre, 14-21 po de hauteur avec plateau coulissant et plateau stratifié		CAT 6 - TABLES DE COLLABORATION	(fige 32) 6S000000000000000000	2
TB2	Table basse	Table basse ronde de 36 po de diamètre, 14-21 po de hauteur avec base à 4 pieds et plateau stratifié		CAT 6 - TABLES DE COLLABORATION	(fige 137) 6C0000000000000000	2
TB4B	Table de salle de réunion de grande dimension	Table à panneau rotatable 24 po x 60 po avec alimentation sur la surface		CAT 6 - TABLES DE RÉUNION/FORMATION	(fige 136) 6MTRF0000000000000000	6
TB7	Petite table de salle de réunion	Table de réunion de 48 po de largeur x 96 po de longueur stratifiée avec alimentation électrique en surface, solide dans une petite salle de réunion		CAT 6 - TABLES DE RÉUNION/FORMATION	(fige 72) 6MTRM0000000000000000	1
TB8	Table de collaboration de la hauteur d'un compteur	Table de collaboration multifonction de 48 po de largeur x 78 po de longueur de la hauteur d'un compteur avec alimentation en surface		CAT 6 - TABLES DE COLLABORATION	(fige 77) 6C0000000000000000	2
TB10	Mobilier pour postes de travail	Table de réunion ronde, finition stratifiée de 36 po de diamètre, solide dans le bureau du directeur		CAT 18 - SYSTÈMES AUTONOMES	(fige 610) 18FFHTR00000000000000	1
WS1	Poste de travail pour non-chercheur	Dimension hors tout du mobilier 96 po x 84 po à l'exclusion des panneaux de travail				8
WS2	Poste de travail pour chercheur	Dimension hors tout du mobilier 108 po x 96 po, à l'exclusion des panneaux de poste de travail				12
WS3	Poste de travail d'un bureau privé	Dimension hors tout du mobilier 108 po x 96 po				6
WS4	Poste de travail de bureau partagé - petite hauteur	Dimension hors tout du mobilier 84 po x 84 po				1
WS41	Poste de travail de bureau partagé - mi-hauteur	Dimension hors tout du mobilier 84 po x 84 po				4
WS5	Poste de travail de bureau du directeur	Dimension hors tout du mobilier 108 po x 108 po				1
WS6	Poste de travail d'étudiant	Surface de travail unique - H8ABW				10

ÉTIQUETTE / ARTICLE	TYPE / PARTICULE	DESCRIPTION DE L'ARTICLE	Information sur les spécifications	CATÉGORIE	Code d'identification unique du gouvernement du Canada (CUGIC)	COMPTÉ
CH1	Fauteuil de cabinet	Fauteuil de bureau ergonomique à dossier haut avec accoudoirs, roulettes et appui-tête en option		Chaise/bureau (jusqu'à 275 livres)		42
CH2	Chaise de réunion	Fauteuil de bureau à dossier mi-hauteur, entièrement rembourré, avec accoudoirs et roulettes		Chaise/bureau (jusqu'à 275 livres)		16
CH4	Chaise d'invité	Chaise d'appoint à dossier mi-hauteur avec enveloppe en plastique, sans accoudoir, avec plateau rotatable et réglable		Chaise d'appoint		9
CH5	Talonneur de collaboration de la hauteur d'un compteur	Fauteuil de bureau à dossier mi-hauteur de la hauteur d'un compteur avec enveloppe en plastique, sans rembourrage, accoudoirs, repose-pieds et roulettes		Talonneur tournant		8

364 Adelaide Street West, Suite 100, Toronto, Canada M5V 1R7  
 Tél. : 416 962-9800 Téléc. : 416 962-5058 info@psw.ca www.psw.ca  
 310 - 115 Bannatyne Avenue, Winnipeg, Manitoba, R3B 0R3  
 Tél. : 204 942-0981 winnipeg@numberten.com www.numberten.com

Programme  
Fabrication de pointe  
du CNRC WINNIPEG

RED FIFE ROAD, WINNIPEG  
MANITOBA

Designed by: CNRC  
 Drawn by: Bessie  
 Checked by: Agrippa  
 Project Manager: Administrateur de Projets  
 Drawing title: Niveau 2

NIVEAU 2 PLAN DU MOBILIER

Echelle : 1 : 75 Date :

IMC-0200W  
R-070648-001  
200007 CNRC  
Programme  
Fabrication de pointe  
WINNIPEG  
ID102A

