

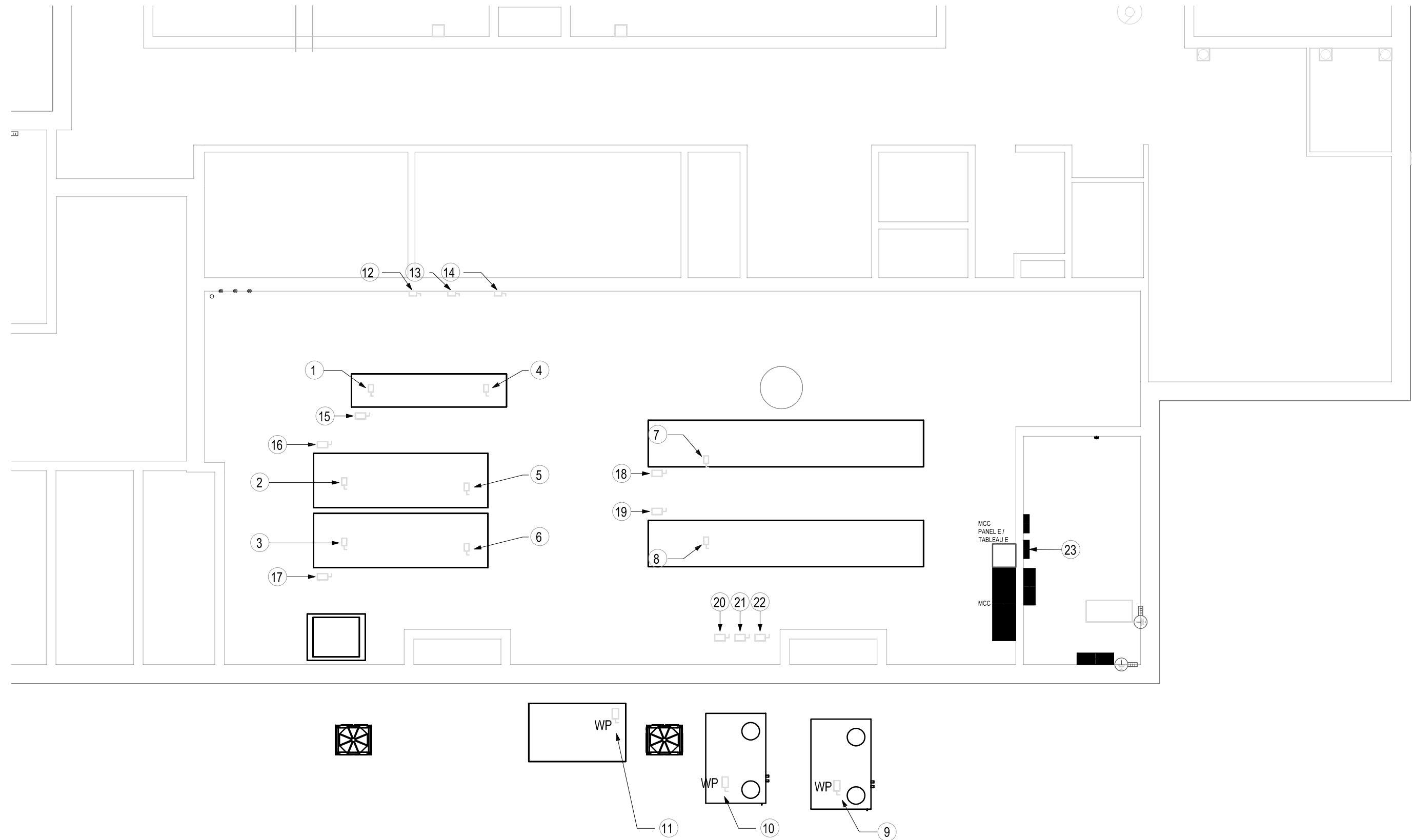
- 1 - AHU 03 – NEW POWER SUPPLY FED FROM EXISTING MCC PANEL
- 2 - AHU 04 – NEW POWER SUPPLY FED FROM EXISTING MCC PANEL
- 3 - AHU 05 – NEW POWER SUPPLY FED FROM EXISTING MCC PANEL
- 4 - AHU03 - NEW POWER SUPPLY FOR EXTRACT FAN EF01
- 5 - AHU04 - NEW POWER SUPPLY FOR EXTRACT FAN EF02
- 6 - AHU05 - NEW POWER SUPPLY FOR EXTRACT FAN EF03
- 7 - AHU 01 – NEW POWER SUPPLY FED FROM EXISTING MCC PANEL
- 8 - AHU 02 – NEW POWER SUPPLY FED FROM EXISTING MCC PANEL
- 9 – NEW EXTERNAL CHILLER – NEW POWER SUPPLY FED FROM EXISTING MCC
- 10 – NEW EXTERNAL CHILLER – NEW POWER SUPPLY FED FROM EXISTING MCC
- 11 – NEW EXTERNAL DRY AIR COOLER – NEW POWER SUPPLY FED FROM EXISTING MCC

- 12 - WALL MOUNTED ELECTRICAL HUMIDIFIER FED FROM EXISTING PANEL B
- 13 - WALL MOUNTED ELECTRICAL HUMIDIFIER FED FROM EXISTING PANEL B
- 14 - WALL MOUNTED ELECTRICAL HUMIDIFIER FED FROM EXISTING PANEL B
- 15 - P-008 (RC-AHU-03 COOLING COIL)
- 16 - P-005 (RC-AHU-04 COOLING COIL)
- 17 - P-006 (RC-AHU-05 COOLING COIL)
- 18 - P-007 (FA-AHU-01 COOLING COIL)
- 19 - P-004 (FA-AHU-02 COOLING COIL)
- 20 - P-003 (DAC-01 SHUNT)
- 21 - P-001 (CH-01 SHUNT)
- 22 - P-002 (CH-02 SHUNT)
- 23 - EXISTING DISTRIBUTION BOARD REF DB

- 1 - AHU 03 - NOUVELLE AMENÉE DE COURANT À PARTIR DU TABLEAU EXISTANT DE CENTRE DE COMMANDE DE MOTEURS
- 2 - AHU 04 - NOUVELLE AMENÉE DE COURANT À PARTIR DU TABLEAU EXISTANT DE CENTRE DE COMMANDE DE MOTEURS
- 3 - AHU 05 - NOUVELLE AMENÉE DE COURANT À PARTIR DU TABLEAU EXISTANT DE CENTRE DE COMMANDE DE MOTEURS
- 4 - AHU 03 - NOUVELLE AMENÉE DE COURANT POUR LE VENTILATEUR D'EXTRACTION EF01
- 5 - AHU 04 - NOUVELLE AMENÉE DE COURANT POUR LE VENTILATEUR D'EXTRACTION EF02
- 6 - AHU 05 - NOUVELLE AMENÉE DE COURANT POUR LE VENTILATEUR D'EXTRACTION EF03
- 7 - AHU 01 - NOUVELLE AMENÉE DE COURANT À PARTIR DU TABLEAU EXISTANT DE CENTRE DE COMMANDE DE MOTEURS
- 8 - AHU 02 - NOUVELLE AMENÉE DE COURANT À PARTIR DU TABLEAU EXISTANT DE CENTRE DE COMMANDE DE MOTEURS
- 9 - NOUVEAU REFRIGÉRISEUR EXTERNE; NOUVELLE AMENÉE DE COURANT À PARTIR DU CENTRE EXISTANT DE COMMANDE DE MOTEURS
- 10 - NOUVEAU REFRIGÉRISEUR EXTERNE; NOUVELLE AMENÉE DE COURANT À PARTIR DU CENTRE EXISTANT DE COMMANDE DE MOTEURS
- 11 - NOUVEAU REFRIGÉRISEUR EXTERNE D'AIR SEC; NOUVELLE AMENÉE DE COURANT À PARTIR DU CENTRE EXISTANT DE COMMANDE DE MOTEURS
- 12 - HUMIDIFICATEUR FONCTIONNANT À L'ÉLECTRICITÉ ET DE MONTAGE MURAL, ALIMENTÉ À PARTIR DU TABLEAU EXISTANT B
- 13 - HUMIDIFICATEUR FONCTIONNANT À L'ÉLECTRICITÉ ET DE MONTAGE MURAL, ALIMENTÉ À PARTIR DU TABLEAU EXISTANT B
- 14 - HUMIDIFICATEUR FONCTIONNANT À L'ÉLECTRICITÉ ET DE MONTAGE MURAL, ALIMENTÉ À PARTIR DU TABLEAU EXISTANT B

- 15 - P-008 (RC-AHU-03 SERPENTIN DE REFRROIDISSEMENT)
16 - P-005 (RC-AHU-04 SERPENTIN DE REFRROIDISSEMENT)
17 - P-006 (RC-AHU-05 SERPENTIN DE REFRROIDISSEMENT)
18 - P-007 (FA-AHU-01 SERPENTIN DE REFRROIDISSEMENT)
19 - P-004 (FA-AHU-02 SERPENTIN DE REFRROIDISSEMENT)
20 - P-003 (DAC-01 ENSEMBLE DE DÉRIVATION)
21 - P-001 (CH-01 ENSEMBLE DE DÉRIVATION)
22 - P-002 (CH-02 ENSEMBLE DE DÉRIVATION)
23 - EXISTANT DE TABLEAU DE DISTRIBUTION 'DB'

<p>1 — 8</p> <p>9 — 11</p> <p>12 — 14</p> <p>15 — 22</p>	<p>DISCONNECTION SWITCH FOR AHU, POWER SUPPLIES AND DEHUMIDIFIERS POWER SUPPLIES.</p> <p>POWER SUPPLIES FOR CHILLERS, DRY AIR COOLER ETC TO BE ADDED.</p> <p>POWER SUPPLIES FOR DEHUMIDIFIER EQUIPMENT</p> <p>POWER SUPPLIES FOR CIRCULATION PUMPS</p>
<p>NOTES :</p>	
<p>1 — 8</p> <p>9 — 11</p> <p>12 — 14</p> <p>15 — 22</p>	<p>ENSEMBLE ISOLATEUR POUR L'ÉLÉMENT DE MANUTENTION D'AIR, LES INSTALLATIONS D'AMENÉE DE COURANT ET LES INSTALLATIONS D'AMENÉE DE COURANT POUR LES DEHUMIDIFICATEURS</p> <p>RAJOUT D'INSTALLATIONS D'AMENÉE DE COURANT POUR LES REFRIGÉRATEURS, LE REFRIGÉRATEUR D'AIR SEC ET AINSI DE SUITE.</p> <p>AMENÉE DE COURANT POUR L'APPAREILLAGE DE L'HUMIDIFICATEUR</p> <p>AMENÉE DE COURANT POUR LES POMPES DE CIRCULATION</p>



1 PROPOSED POWER SYSTEMS LAYOUT / AMÉNAGEMENT PROPOSÉ DES SYSTÈMES DE COURANT
1 : 100

1 : 100