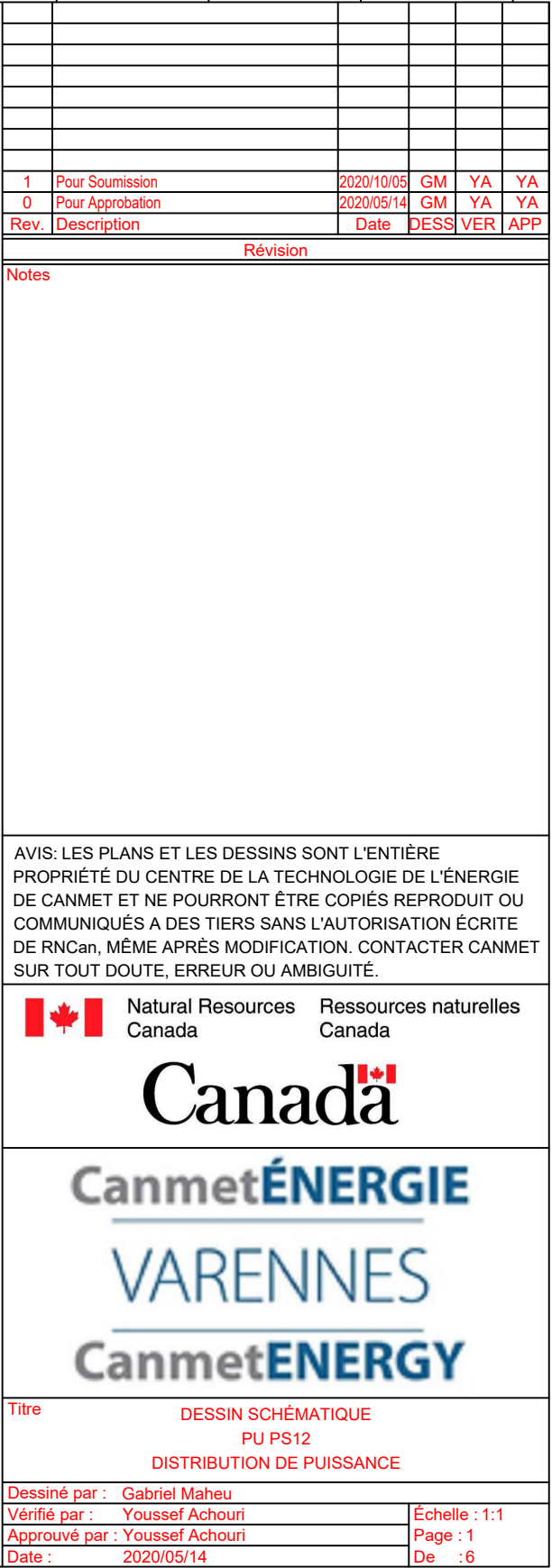


# KIT DND NATO

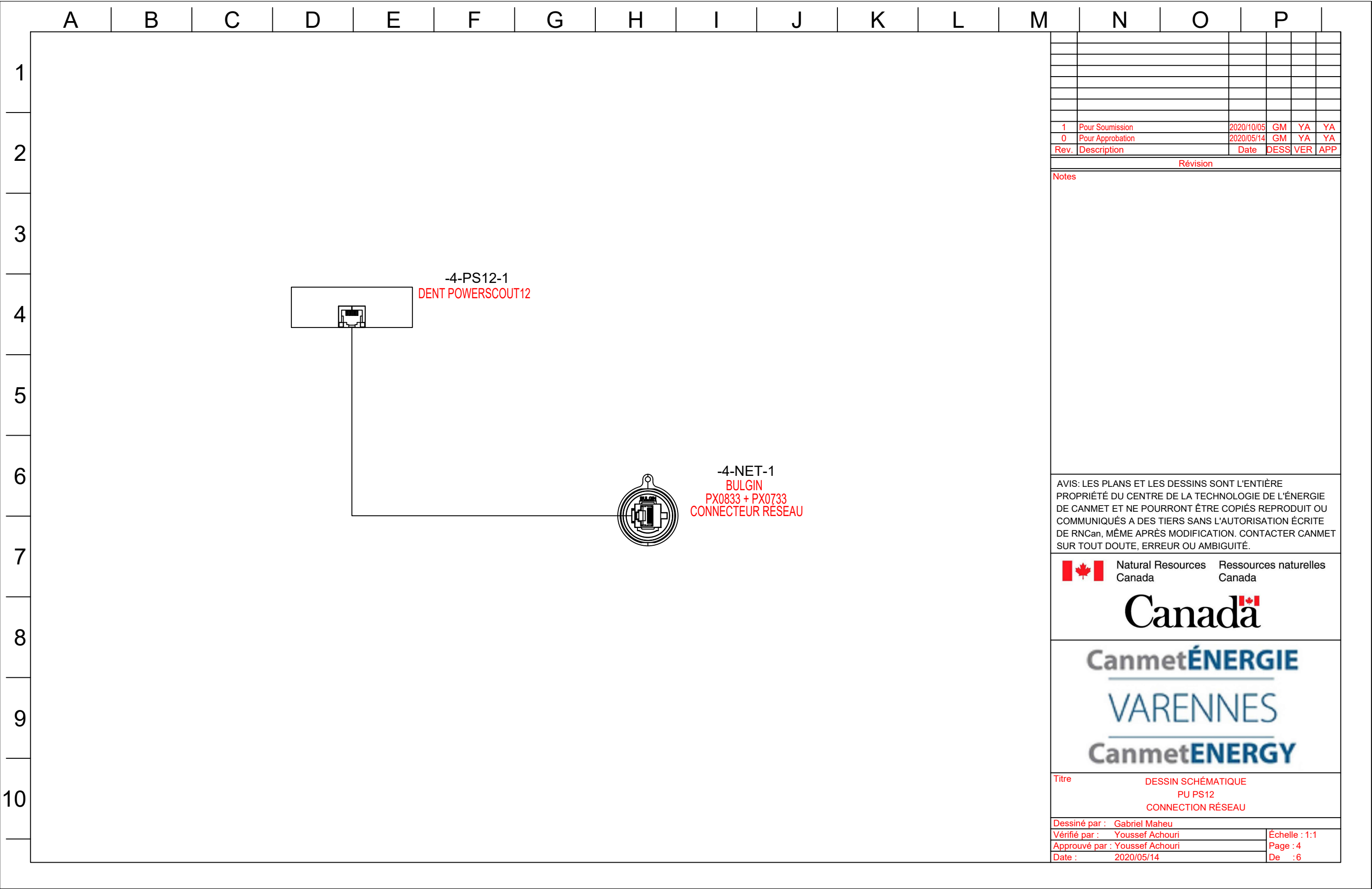
## PU PS12

1	Pour Soumission	2020/10/05	GM	YA	YA
0	Pour Approbation	2020/05/14	GM	YA	YA
Rev.	Description	Date	DESS	VER	APP
Révision					
Notes					
<p>AVIS: LES PLANS ET LES DESSINS SONT L'ENTIÈRE PROPRIÉTÉ DU CENTRE DE LA TECHNOLOGIE DE L'ÉNERGIE DE CANMET ET NE POURRONT ÊTRE COPIÉS REPRODUIT OU COMMUNIQUÉS A DES TIERS SANS L'AUTORISATION ÉCRITE DE RNCAN, MÊME APRÈS MODIFICATION. CONTACTER CANMET SUR TOUT DOUTE, ERREUR OU AMBIGUÏTÉ.</p>					
<div>  <div> <div>Natural Resources Canada</div> <div>Ressources naturelles Canada</div> </div> </div> <div>  </div> <div>  </div>					
<div> <div>Titre</div> <div>PAGE TITRE</div> <div>KIT DND NATO</div> <div>PU PS12</div> </div>					
<div> <div>Dessiné par : Gabriel Maheu</div> <div>Vérifié par : Youssef Achouri</div> <div>Approuvé par : Youssef Achouri</div> <div>Date : 2020/05/14</div> </div> <div> <div>Échelle : 1:1</div> <div>Page : 0</div> <div>De : 6</div> </div>					









1	Pour Soumission	2020/10/05	GM	YA	YA
0	Pour Approbation	2020/05/14	GM	YA	YA
Rev.	Description	Date	DESS	VER	APP

Révision

Notes

AVIS: LES PLANS ET LES DESSINS SONT L'ENTIÈRE PROPRIÉTÉ DU CENTRE DE LA TECHNOLOGIE DE L'ÉNERGIE DE CANMET ET NE POURRONT ÊTRE COPIÉS REPRODUIT OU COMMUNIQUÉS A DES TIERS SANS L'AUTORISATION ÉCRITE DE RNCan, MÊME APRÈS MODIFICATION. CONTACTER CANMET SUR TOUT DOUTE, ERREUR OU AMBIGUITÉ.

 Natural Resources Canada

 Ressources naturelles Canada









Titre

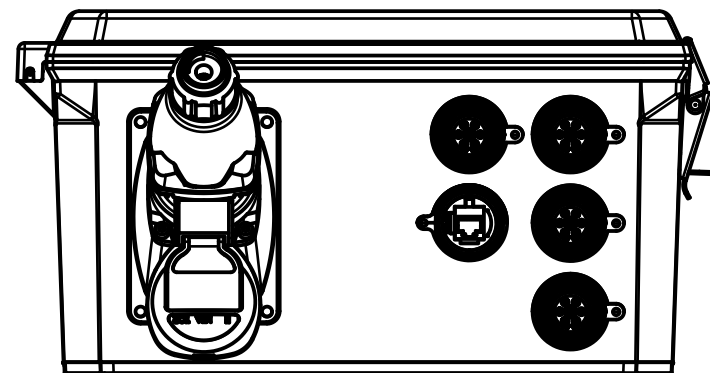
DESSIN SCHÉMATIQUE

PU PS12

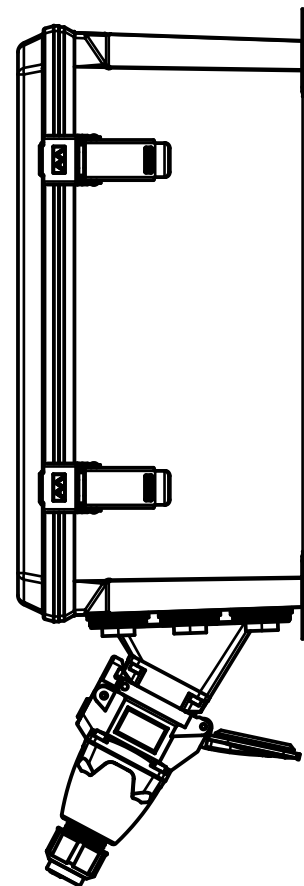
CONNECTION RÉSEAU






Dessiné par : Gabriel Maheu	Échelle : 1:1
Vérifié par : Youssef Achouri	
Approuvé par : Youssef Achouri	
Date : 2020/05/14	Page : 4
	De : 6

A technical line drawing of a square frame assembly. The frame is composed of two concentric square borders. The inner border is a simple line, while the outer border has a more complex profile with a flange. At the center of the frame is a large circular opening. On the left side, there is a vertical mounting bracket with a central circular feature and a threaded rod extending downwards. The drawing is a black and white line art, typical of technical specifications.







This diagram shows the front panel assembly in an exploded view. The main component is a rectangular front panel with a central rectangular cutout. To the left of the panel is a vertical component with two circular openings. Below the panel is a horizontal component with a central rectangular cutout and a vertical slot. To the right of the panel is a vertical component with a rectangular cutout. The components are shown with their respective mounting holes and slots, indicating how they fit together.



1	Pour Soumission	2020/10/05	MM	YA	YA
0	Pour Approbation	2020/05/19	MM	YA	YA
Rev.	Description	Date	DESS	VER	APP
Révision					
Notes					
<p>AVIS: LES PLANS ET LES DESSINS SONT L'ENTIÈRE PROPRIÉTÉ DU CENTRE DE LA TECHNOLOGIE DE L'ÉNERGIE DE CANMET ET NE POURRONT ÊTRE COPIÉS REPRODUIT OU COMMUNIQUÉS A DES TIERS SANS L'AUTORISATION ÉCRITE DE RNCAN, MÊME APRÈS MODIFICATION. CONTACTER CANMET SUR TOUT DOUTE, ERREUR OU AMBIGUÏTÉ.</p>					
<div>  <div> <div>Natural Resources Canada</div> <div>Ressources naturelles Canada</div> </div> </div> <div>  </div> <div>    </div>					
Titre		DESSIN MÉCANIQUE PU PS12 VUES MÉCANIQUES			
Dessiné par : Mathieu Miron					
Vérifié par : Youssef Achouri		Échelle : 1:1			
Approuvé par : Youssef Achouri		Page : 5			
Date : 2020/05/14		De : 6			

ITEM #	PART #	MANUFACTURER	ITEM DESCRIPTION	QTY
1	PJU14126LF	HAMMOND	BOÎTIER PVC 14X12X6	1
2	14A1311	HAMMOND	PLAQUE INTÉRIEUR EN ALUMINIUM	1
3	GMS-32H-1A	CARLO GAVAZZI	DISJONCTEUR 3 PÔLE 600V	1
4	01500603Z	LITTELFUSE	PORTE FUSIBLE EN LIGNE	3
5	0508001.MXP	LITTELFUSE	FUSIBLE 1A	3
6	63-14147-843	MELTRICS	Connecteur DSN20 20A 347/600 3P+N+G	1
7	63-18147	MELTRICS	Entrée DSN2020A 347/600 3P+N+G	1
8	61-1A826	MELTRICS	Capuchon cadennassable pour connecteur	1
9	511M3	MELTRICS	Nylon Angle, 30 Degré, pour Boîtier MB	1
10	511POD18	MELTRICS	Poignée Nylon 20 Amp	1
11	SOOW4C14	-	CÂBLE CABTIRE 4C#14 10 METRES	1
12	PX0833**	BULGIN	BULGIN connecteur RJ45 pour panneau	1
13	PX0733**	BULGIN	BULGIN Capuchon a connecteur RJ45	5
14	PX0744/S**	BULGIN	BULGIN prise 7 broche pour connecteur	4
15	9052	KEYSTONE ELECT.	Support en Nylon	4
16	PS12-P-D-ERDC*	DENT INSTRUMENTS	DENT PS12HD SANS BOÎTIER	1
17	3031212	PHOENIX CONTACT	BORNIER 12-28AWG	1
18	3030417	PHOENIX CONTACT	PLAQUE D'EXTRÉMITÉ GRISE BORNIER	1
19	3022276	PHOENIX CONTACT	BORNIER SUPPORT FIN DE RAIL	2
20	DK1511-003/BL	ASSMANN WSW COMP.	Câble RJ45 3'	1
21	LA2	TechSPAN	COSSE ALU 14-2 1 TROU	1
22	VL-HDW-101	VersaLogic Corporation	VIS ET BOULON POUR ÉLÉVATION	4
23	PX0745/P**	BULGIN	Connecteur a cable BULGIN 7 connections	4
24	RNCF6PUK50SPU-1	CERCO CABLE	Câble pour TC personnalisée blindé 10mètres	4X10M
25	CT-R16-A4U-EDRC*	DENT INSTRUMENT	16" RoCoil TC Rogowski (5" ouverture)	12
26	HSCPA30750-1-48	-	Tube thermorétractable 3/4"	-
27	HSPO-250-0-C	-	Tube thermoretractable fin noir 1/4" ID (.250")	-
28	HSPO-250-2-C	-	Tube thermoretractable fin rouge 1/4" ID (.250")	-
29	HSPO-250-6-C	-	Tube thermoretractable fin bleu 1/4" ID (.250")	-

1	Pour Soumission	2020/10/05	GM	YA	YA
0	Pour Approbation	2020/06/02	GM	YA	YA
Rev.	Description	Date	DESS	VER	APP
Révision					
Notes					
* : Pièces fournies par le Gouvernement					
** : Pour des raisons de compatibilités, ces composants ne peuvent être remplacés					
*** : Les connecteurs doivent se conformer à la norme IEC60309					
AVIS: LES PLANS ET LES DESSINS SONT L'ENTIÈRE PROPRIÉTÉ DU CENTRE DE LA TECHNOLOGIE DE L'ÉNERGIE DE CANMET ET NE POURRONT ÊTRE COPIÉS REPRODUIT OU COMMUNIQUÉS A DES TIERS SANS L'AUTORISATION ÉCRITE DE RNCAN, MÊME APRÈS MODIFICATION. CONTACTER CANMET SUR TOUT DOUTE, ERREUR OU AMBIGUITÉ.					
<div><div></div><div><div>Natural Resources Canada</div><div>Ressources naturelles Canada</div></div></div> <div></div>					
<div><div></div><div></div><div></div></div>					
Titre			MATÉRIEL PU PS12 LISTE DE MATÉRIEL		
Dessiné par : Gabriel Maheu			Échelle : 1:1 Page : 6 De : 6		
Vérifié par : Youssef Achouri					
Approuvé par : Youssef Achouri					
Date : 2020/06/02					