

Drain d'eaux grises des réfrigérateurs et des dalots dans la cuisine.

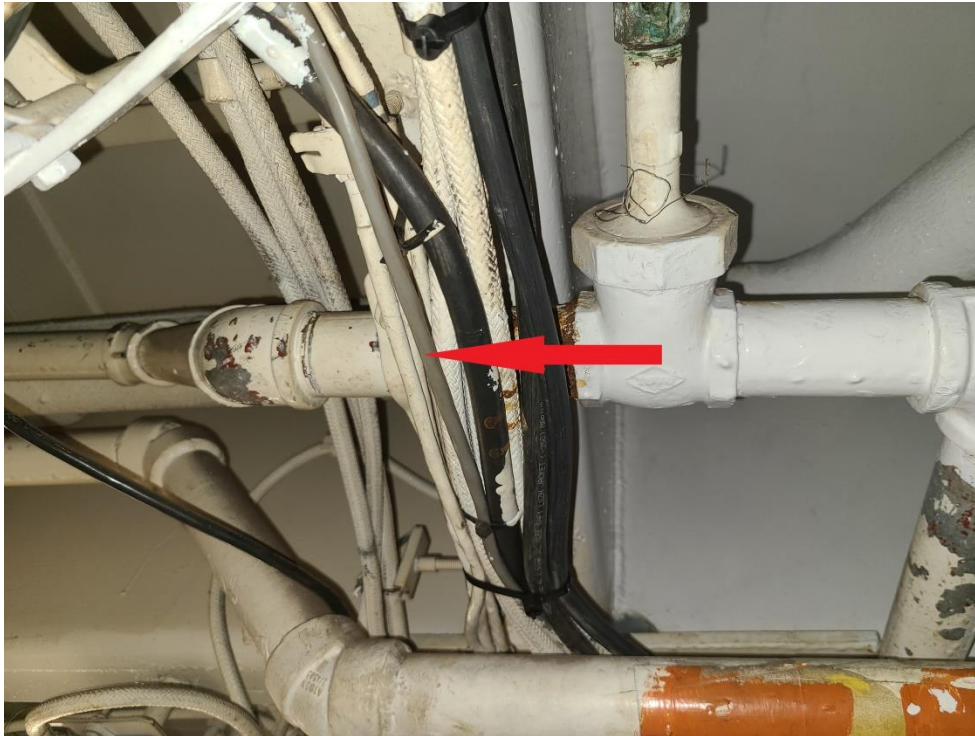
De l'eau s'accumule dans le drain de dalot du vestibule. Un Mini-Jet a été utilisé pour déboucher le drain jusqu'au passage de pont. On soupçonne que le blocage est situé entre le passage et le tuyau horizontal menant au réservoir de transfert d'égout.



Tuyau de vidange de 1,5 po dans le passage de pont.



Autre côté du passage de pont, au plafond. Situé devant le moteur principal n° 2. On soupçonne que le blocage est situé dans cette section de la tuyauterie.



Le tuyau se termine au-dessus du réservoir de transfert d'égout, à la soupape à vis de 1,5 po (la flèche pointe vers la conduite du drain d'eaux grises).

Sommet situé à 30 pi d'un tuyau fileté de 1,5 po (diamètre extérieur de 1,910).