

PANEL NA
120/208 V

PL-1
 AUG 97
 068403020
 PNL NA
 3 4 60
 02-011

Color-Matched
 Westinghouse
 POWER-LINE
 PRL1
 Panelcraft
 Vermont

	1	2	
	3	4	
	5	6	
	7	8	
	9	10	
	11	12	
	13	14	
	15	16	
	17	18	
	19	20	
	21	22	
	23	24	
	25	26	
	27	28	
	29	30	
	31	32	
	33	34	
	35	36	
	37	38	
	39	40	
	41	42	

WARNING: This panel contains live electrical components. Do not touch or tamper with any components inside the panel. Only qualified personnel should be allowed to work on this panel.

PANEL NA
 120/208 V
 [Detailed technical drawing and wiring diagram of the panel's internal components, including busbars, breakers, and terminal blocks.]

PANEL N6A
347/600V

Panel	Phase	Line	Neutral	Ground	Notes
N6A	1	2	3	4	
N6A	5	6	7	8	
N6A	9	10	11	12	
N6A	13	14	15	16	
N6A	17	18	19	20	
N6A	21	22	23	24	
N6A	25	26	27	28	
N6A	29	30	31	32	
N6A	33	34	35	36	
N6A	37	38	39	40	
N6A	41	42			

PANEL N6A
 347/600V
 12
 12

C. Service
 Voltage 12
 Panel N6A
 347/600V

370502 370502 370502 370502 370502
 1 2
 3 4
 5 6
 7 8
 9 10
 11 12
 13 14
 15 16
 17 18
 19 20
 21 22
 23 24
 25 26
 27 28
 29 30
 31 32
 33 34
 35 36
 37 38
 39 40
 41 42

PANEL N6A
 347/600V
 12
 12

PANEL N6A
 347/600V
 12
 12



PANEL N6A
347/600V

Panel	Phase	Line	Neutral	Ground	Notes
N6A	1	1	1	1	
N6A	2	2	2	2	
N6A	3	3	3	3	
N6A	4	4	4	4	
N6A	5	5	5	5	
N6A	6	6	6	6	
N6A	7	7	7	7	
N6A	8	8	8	8	
N6A	9	9	9	9	
N6A	10	10	10	10	
N6A	11	11	11	11	
N6A	12	12	12	12	



PANEL AA
120/208V

60
3 x 4
40
PANEL AA
120/208V

R10 North Wall Photo 5



MSR

Panel 11
R10-11

WARNING
DANGER OF ELECTRIC SHOCK
DO NOT OPEN
SEE INSTRUCTIONS FOR SAFETY PRECAUTIONS

Panel 12
R10-12

WARNING
DANGER OF ELECTRIC SHOCK
DO NOT OPEN
SEE INSTRUCTIONS FOR SAFETY PRECAUTIONS

TRIP

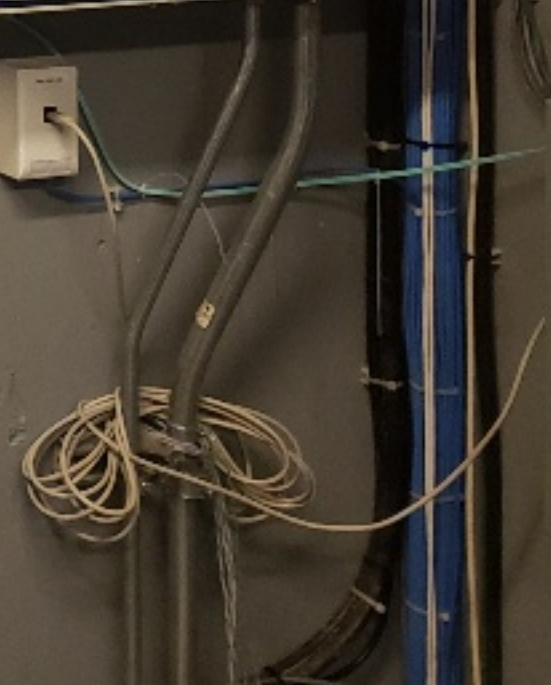
On ↑
Tripped
Off ↓

WARNING
DANGER OF ELECTRIC SHOCK
DO NOT OPEN
SEE INSTRUCTIONS FOR SAFETY PRECAUTIONS

Panel 13
R10-13

Panel 13
R10-13

Panel 13
R10-13







PANEL N6A
150A 347/600V

WARRANTY
CUTLER-HAMMER
A DIVISION OF
Eaton

Series C
Circuit Breaker

Series C
Disconnect

FD

7 00

7 00

WARNING

Arc Flash and Shock Hazard Present
Appropriate PPE Required

Arc Flash Boundary No Arc Flash	10 ft 3.0 m	Incident Energy 4000 cal/cm ²	Min. PPE Requirements Arc rated clothing in front of panel, arc rated hood or balaclava, 8" x 14" arc rated face shield, arc rated gloves and arc rated safety glasses or face shield required for tasks in front of panel in 500 kV
Shock Hazard Boundary Medium Voltage	48 ft VAC 15 m	1.0 ft 0.3 m	

Equipment: Breaker and Disconnect
Date: 02/2018

See 1000 Series for the 400 kV product

USE AS EQUIPMENT APPROPRIATE

GASBOY INTER

VEHICLE FUEL KEY SC

house
LINE C
anneaux

400A
3ph 4w
400A
347V
Richmond, B.C.
Westinghouse Canada Inc.



Westinghouse
POW-R-LINE C

PRL4 Panelboard / Panneaux

EDP-3 ✓

Pnl. Type Type Pann.	PRL-4	Pnl. Amps Courant (A)	400A
Volts Tension (V)	347/600V	Phase/Wire Phase/Fil	3ph 4w
Neut. Cat. Cat. Neutre		Neut. Amps A Neutre	
Date	JAN/93	Neut. Volts V Neutre	
Box Cat. Cat. Boîtier		Box Type Type Boîtier	
Job No. No. de Réf.	06B465500	Mfgd. At Fabriqué à	RICHMOND, B.C.

267P910H02
Westinghouse Canada Inc.

Devices To Be Installed Or Replacement Units Must Be From The Same Manufacturer Of The Same Type And Have Equal Or Greater Interrupting Ratings.
Any Space On This Panel Will Accept A Breaker Of The Same Frame Size As The Opposite Breaker.

Les Dispositifs devant être installés ou les appareils de rechange doivent provenir du même fabricant, être du même type et avoir des valeurs nominales de coupure égales ou supérieures aux valeurs actuelles.
Tout espace sur ce panneau convient à un disjoncteur ayant un bâti du même calibre que celui du disjoncteur opposé.

Breakers - Spaces On This Panel Will Accept One Of The Following Breakers Along With Respective Connector Kit.
Disjoncteurs - Les Espaces Sur Ce Panneau Conviennent à un des Disjoncteurs suivants et à son Ensemble de Connecteur.

Space (in) Espace	Breakers Disjoncteurs	Conn. Kit Cat. No. Ens. Conn.
4.125	1P ED/EHD/FD/HFD 2P ED/EHD/FDB/FD/HFD/FDC 3P ED/EHD/FDB/FD/HFD/FDC 2P CA/CAH/HCA 3P CA/CAH/HCA 2-3P JDB/JD/HJD/JDC (SINGLE) 2-3P JD/HJD/JDC/JOB (TWIN) 2-3P FB-P/FCL 2-3P FD/LFD	KPRL 4FD1 KPRL 4FD2 KPRL 4FD KPRL 4CA KPRL 4CA2 KPRL 4JDS KPRL 4JDT KPRL 4FBP KPRL 4FDCL
5.600	2-3P DK/KD/HKD/KDC/KDL/HKDL (SGL) 2-3P DK/KD/HKD/KDC/KDL/HKDL (DBL)	KPRL 4KDS KPRL 4KDT
8.250	2-3P MA/HMA/MC/HMC 2-3P LA-P 2-3P LCL 2-3P NB-P 2-3P NB/HNB/NC/HNC 2-3P LA/HLA/LC/HLC/LD/HLD	KPRL 4MC KPRL 4LAP KPRL 4LCL KPRL 4NBP KPRL 4NC KPRL 4LC

267P908-002

LE DISJONCTEUR EST DÉCLANCHÉ QUAND LA MANETTE EST À MI-CHEMIN ENTRE LES POSITIONS EN CIRCUIT (ON) ET HORS CIRCUIT (OFF). POUR REENCLANCHER, POUSSER LA MANETTE À LA POSITION HORS CIRCUIT, PUIS EN CIRCUIT.

REMARQUES -CABLAGE
CE PANNEAU EST HOMOLOGUÉ POUR UTILISATION AVEC FILS CU/AL SOUS RÉSERVE QUE:
(a) DISJONCTEURS SOIENT IDENTIFIÉS CU/AL
(b) BORNES PRINCIPALES ET DE NEUTRE SOIENT COMPATIBLES POUR CALIBRE DE FIL BASE SUIVANT L'INTENSITÉ DE COURANT ADMISSIBLE À 75°C.

UTILISER L'ENSEMBLE DE BORNE DE MISE À LA TERRE DE L'ÉQUIPEMENT (6572074) SAUF SI LA MISE À LA TERRE SE FAIT AU MOYEN DE CANALISATION POUR CONDUCTEUR EN MÉTAL.

BREAKER IS TRIPPED WHEN HANDLE IS IN A POSITION MIDWAY BETWEEN "ON" AND "OFF". TO RESET, MOVE HANDLE TO "OFF", THEN TO "ON".

WIRING NOTE
THIS PANELBOARD IS APPROVED FOR USE WITH CU/AL WIRE PROVIDING:
(a) CIRCUIT BREAKERS ARE MARKED CU/AL
(b) NEUTRAL AND MAIN TERMINALS ARE SUITABLE FOR WIRE SIZE BASED ON 75°C AMPACITY.

USE EQUIPMENT GROUNDING TERMINAL ASSEMBLY (6572074) UNLESS GROUNDING IS ACCOMPLISHED THROUGH METAL CONDUCTOR RACEWAY.

267P908-002

LE DISJONCTEUR EST DÉCLANCHÉ QUAND LA MANETTE EST À MI-CHEMIN ENTRE LES POSITIONS EN CIRCUIT (ON) ET HORS CIRCUIT (OFF). POUR REENCLANCHER, POUSSER LA MANETTE À LA POSITION HORS CIRCUIT, PUIS EN CIRCUIT.

REMARQUES -CABLAGE
CE PANNEAU EST HOMOLOGUÉ POUR UTILISATION AVEC FILS CU/AL SOUS RÉSERVE QUE:
(a) DISJONCTEURS SOIENT IDENTIFIÉS CU/AL
(b) BORNES PRINCIPALES ET DE NEUTRE SOIENT COMPATIBLES POUR CALIBRE DE FIL BASE SUIVANT L'INTENSITÉ DE COURANT ADMISSIBLE À 75°C.

UTILISER L'ENSEMBLE DE BORNE DE MISE À LA TERRE DE L'ÉQUIPEMENT (6572074) SAUF SI LA MISE À LA TERRE SE FAIT AU MOYEN DE CANALISATION POUR CONDUCTEUR EN MÉTAL.

Building 16 Generator Building Photo 2



LIVING UNITS
DIST. A-9



KIOSK D FEEDER

Building 16 Generator Building Photo 3

DISTRIBUTION PANELBOARD
EDP-3
400A 347/600V

PANELBOARD / PANNEAU

THREE PHASE
TRIPHASE

CIRCUIT	PH	ABC	PH	CIRCUIT	NEUTRAL (GROUNDING)
	25		25		
	23		26		
Living Units A-9	27		27		
	18		25		
	24		28		
	112		29		
	113		30		
	114		31		
	115		32		
	116		33		
	117		34		
	118		35		
	119		36		
	120		37		
	121		38		
	122		39		
	123		40		
	124		41		
	125		42		
	126		43		
	127		44		
	128		45		
	129		46		
	130		47		