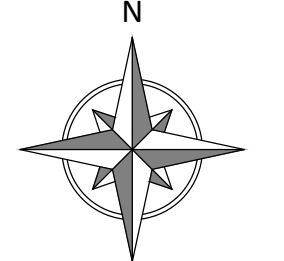
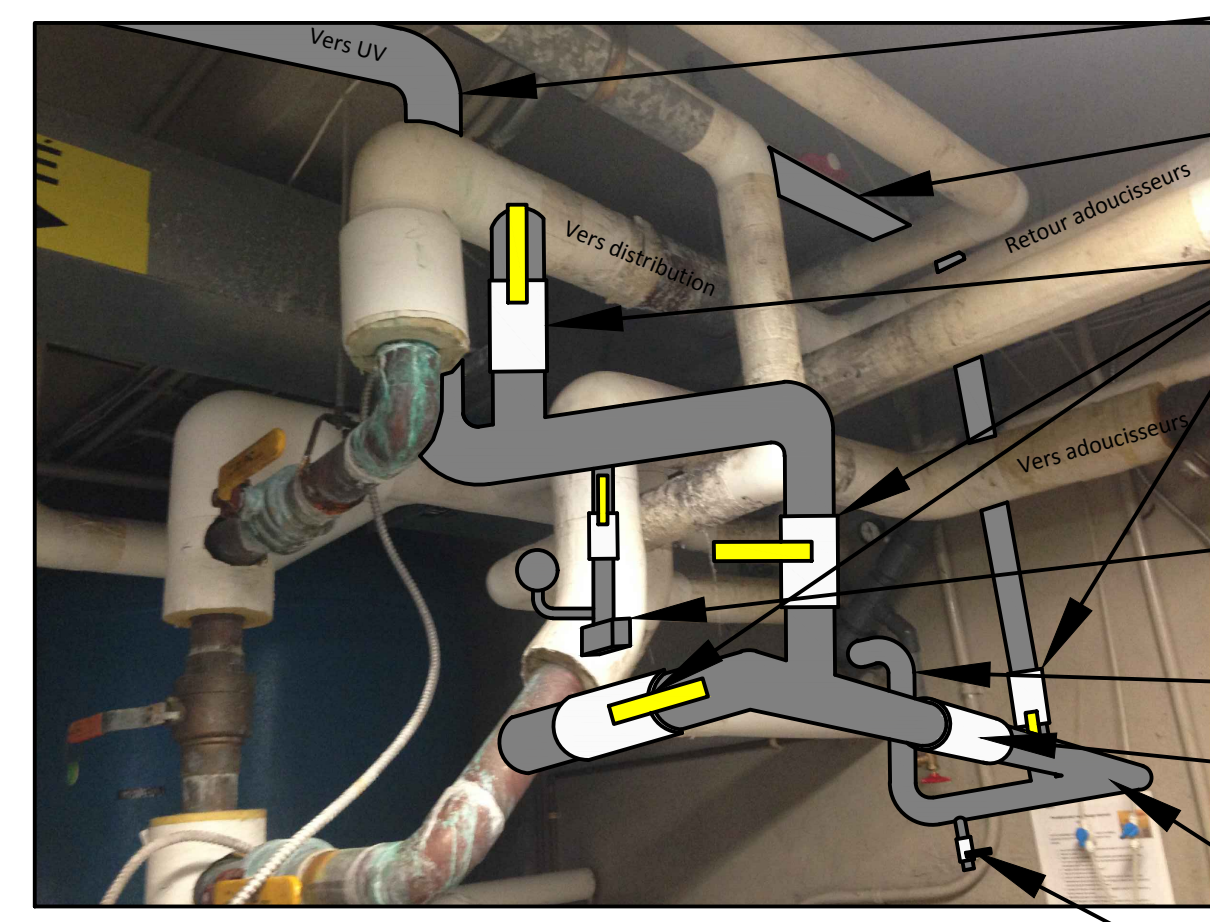


- LÉGENDE :**
- M1 : Conduite de refoulement du puits des Frères - conduite PVC cédule 80 - 1½ po
  - M2 : Conduite de refoulement du puits commercial - conduite PVC cédule 80 - 1½ po
  - M3 : Conduite commune de refoulement des puits - conduite PVC cédule 80 - 2 po
  - M4 : Vannes d'isolement (une de 1½ po et trois de 2 po) pour le raccordement des puits sur les adoucisseurs
  - M5 : Robinet de prélèvement à démonter et remettre en place
  - M6 : Clapet anti-retour 2 po
  - M7 : Conduite d'eau adoucie (2 po) et d'alimentation des réacteurs UV
  - M8 : N/A
  - M9 : Tuyauteries d'entrée/sortie des adoucisseurs en 1½ po à remplacer en 2 po, y compris la vanne d'isolement (les raccordements se font sur les tuyaux isolés en cuivre 2½ po et sur les têtes de contrôle - 1½ po)
  - M10 : Prise électrique à partir de laquelle seront installées deux nouvelles prises électriques doubles pour les réacteurs UV et la pompe doseuse de chlore sur le mur en face des cuves
  - M11 : pressostat d'asservissement des pompes des puits avec vanne d'isolement et manomètre à glycérine
  - M12 : vanne de régulation de pression

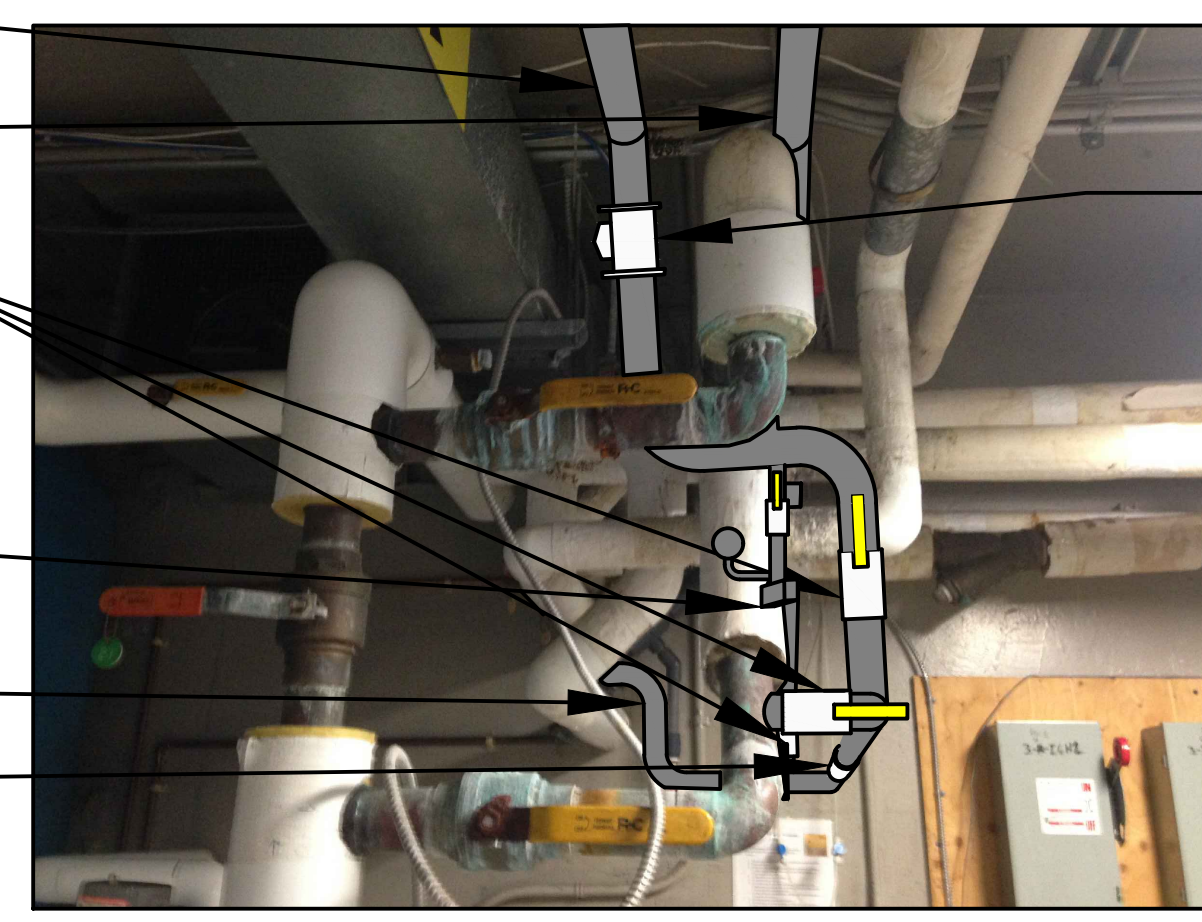
CES DOCUMENTS NE DOIVENT PAS ÊTRE UTILISÉS À DES FINS DE CONSTRUCTION



CE DESSIN EST LA PROPRIÉTÉ INTELLECTUELLE DE ASISTO. AUCUNE RÉVISION, REPRODUCTION OU USAGE NE SONT PERMIS SANS L'AUTORISATION ÉCRITE DE ASISTO. L'ENTREPRENEUR DEVRA VÉRIFIER TOUTES LES DIMENSIONS AUX PLANS ET FAIRE LOCALISER TOUTS LES SERVICES D'UTILITÉS PUBLIQUES ET RAPPORTER TOUTES ERREURS OU OMISSIONS AVANT DE COMMENCER LES TRAVAUX. ON NE DOIT PAS MODIFIER L'ÉCHELLE DE CE DESSIN.



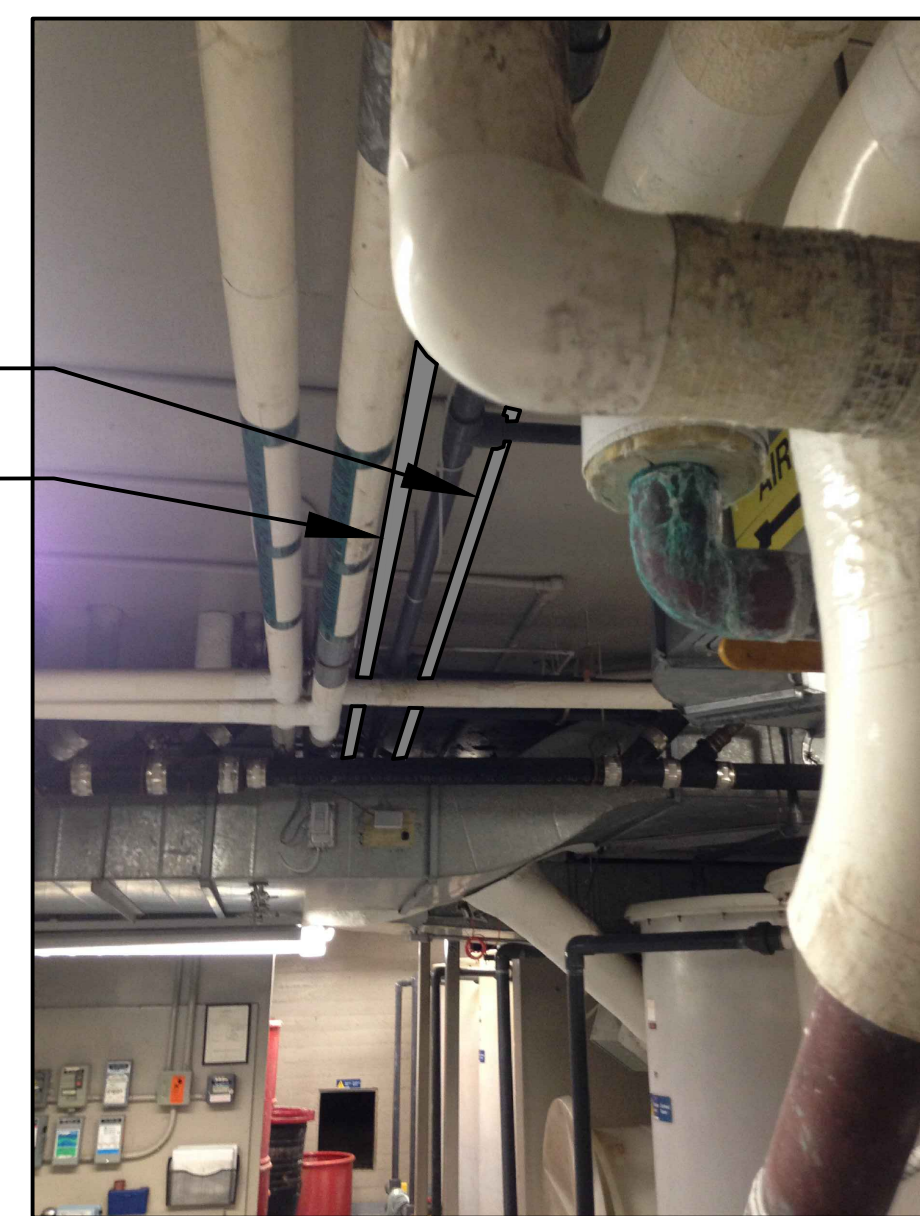
**DÉTAIL DU RACCORDEMENT ENVISAGÉ DES PUIITS SUR LES CONDUITES DES ADOUCISSEURS**  
ÉCHELLE: AUCUNE



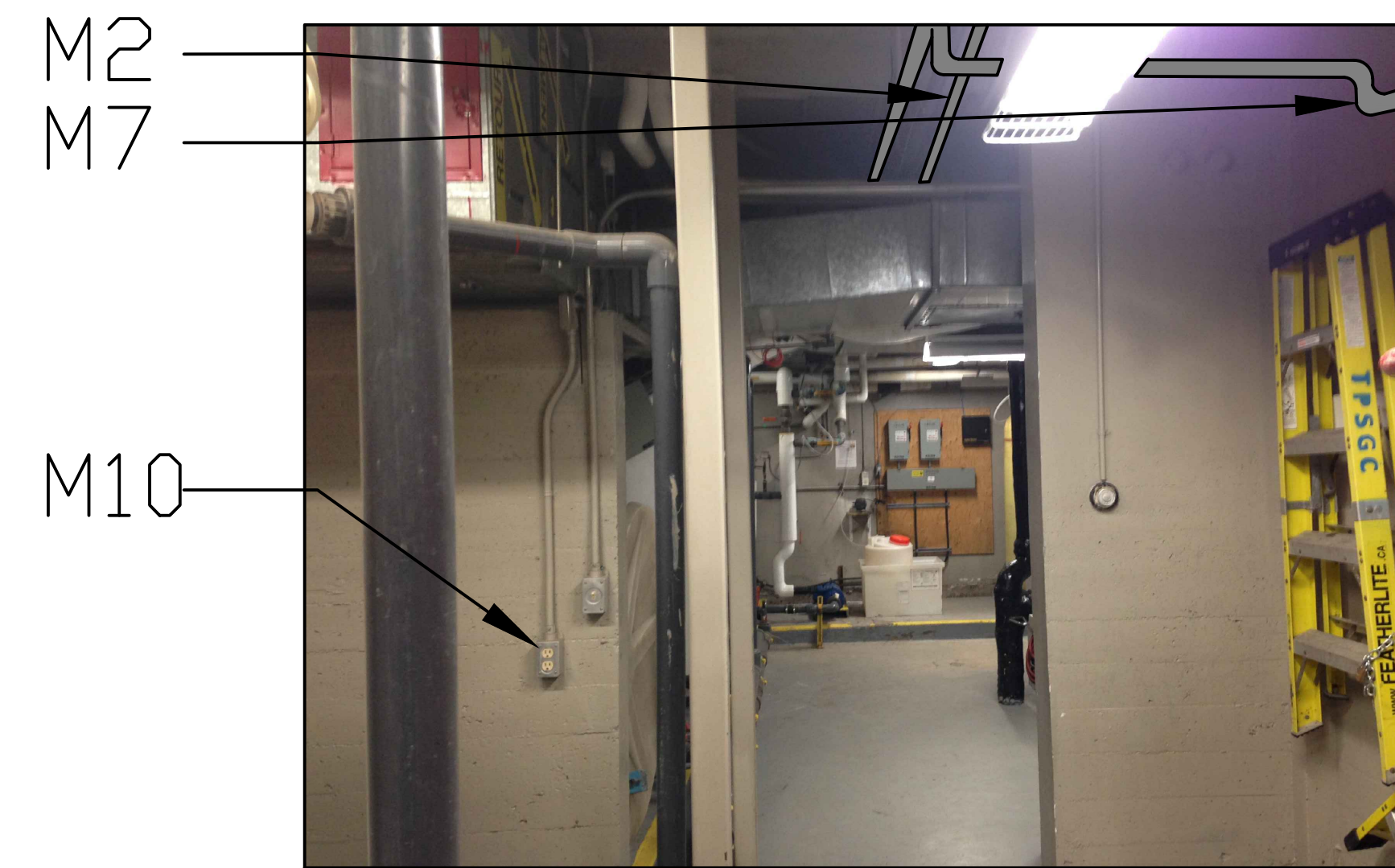
**DÉTAIL DU RACCORDEMENT ENVISAGÉ DES PUIITS SUR LES CONDUITES DES ADOUCISSEURS**  
ÉCHELLE: AUCUNE



**MODIFICATION DES TUYAUTERIES D'ENTRÉE ET DE SORTIE D'EAU DES ADOUCISSEURS**  
ÉCHELLE: AUCUNE



**POSITION DES CONDUITES AU PLAFOND**  
ÉCHELLE: AUCUNE



**POSITION DES CONDUITES AU PLAFOND**  
ÉCHELLE: AUCUNE

**PLAN CLÉ**

PLAN PRELIMINAIRE si le sceau n'apparaît pas

*FSP*  
  
 20 juin 2021

REV. no.	Date	Description	Conçu	Vérifié
C	2021-06-28	Ré-émission Pour Soumission	F.S.P.	J.F.R.
B	2020-11-02	Pour Soumission	F.S.P.	J.F.R.
A	2019-01-03	Pour Commentaires	S.H.	D.P.

Client:



Titre du projet:

**MODIFICATION DU SYSTÈME DE TRAITEMENT D'EAU POTABLE DU POSTE FRONTALIER DE SAINT-ARMAND**

Titre du plan:

**SCHEMA DE LOCALISATION ET ILLUSTRATION DES POSITION DES CONDUITES**

F. St Pierre, Ing.	Échelle: Aucune	Contrat no. (consultant): 0400828
Préparé par: M.-A. Melançon	Date: 2019-01-03	Dessin no.: 1
Approuvé par: J.F. Richard, Ing.	Fichier (acad): 0400828-MP-01	de: 2