

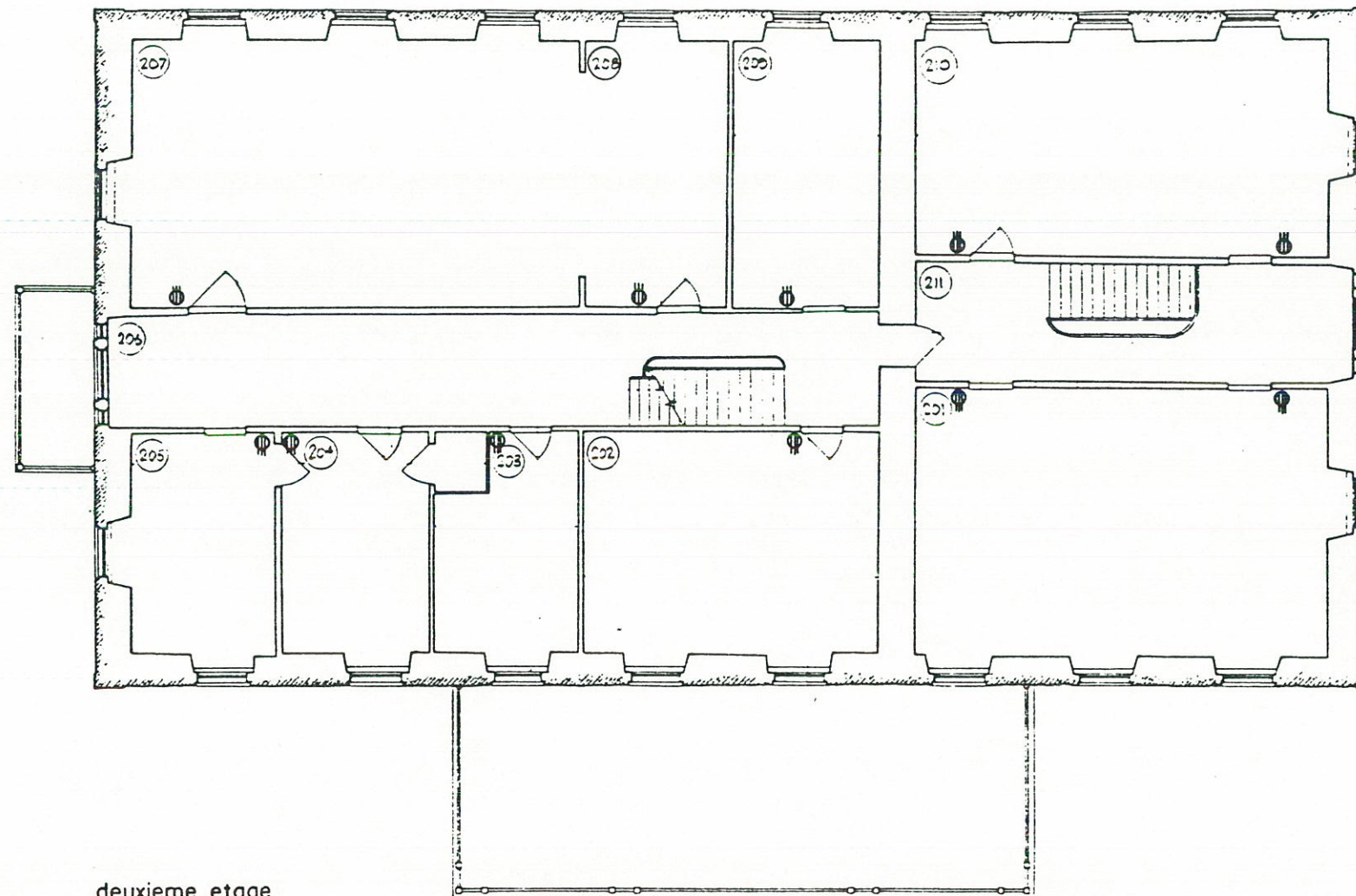
Carillon
Caserne
Carillon, Québec

dossier technique

Division 4: MECANIQUE ET ELECTRICITE

Section 4.1: CHAUFFAGE

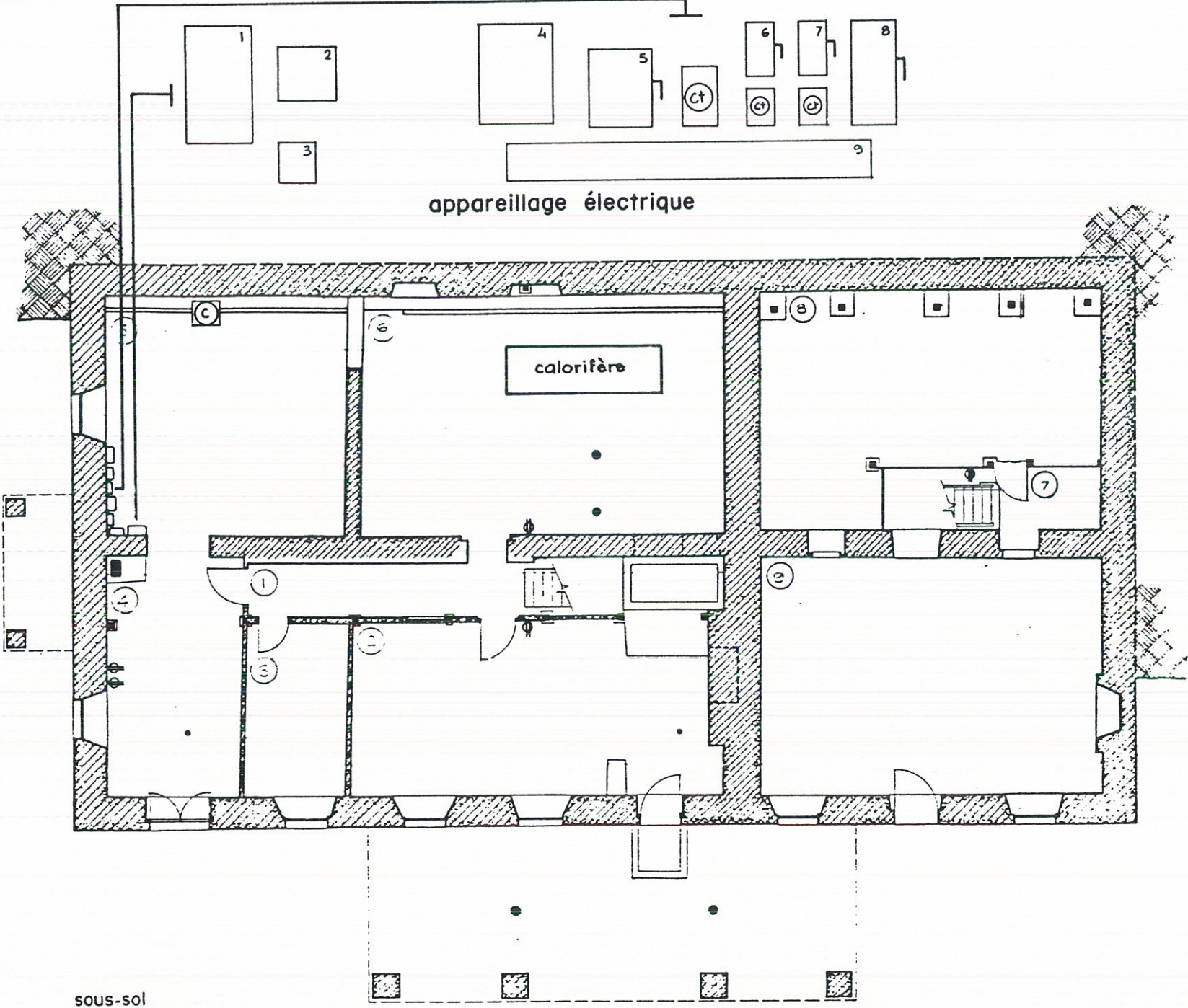
Batiment: CASERNE - 2e ETAGE



deuxieme etage

[illegible]

Références :



symbol.	qte	type	description,	marque	no catl.
Ⓢ	3		compteur électrique		
1	1		panneau de distribution 225A - 120/240 V	Amalgamated Electric Corp. Ltd.	ANLP
2	1		boîte de jonction (système intrusion)		
3	1		boîte de jonction	Square D	
4	1		panneau de distribution - 225A 120/240 V	Canadian G.E.	ANLP
5	1		sectionneur (chauffage) 200A	Amalgamated Electric Corp. Ltd.	86324
6	1		sectionneur - général		
7	1		sectionneur - domestique		
8	1		sectionneur principal - 400A 115/230 V	Amalgamated Electric Corp. Ltd.	86325
9	1		boîte de distribution	Bel Pro- duits Mtl Nord	T6600
C	1		chauffe-eau		
E	1		pompe d'eau		
⊕	5		prise de courant double		

Carillon

Caserne

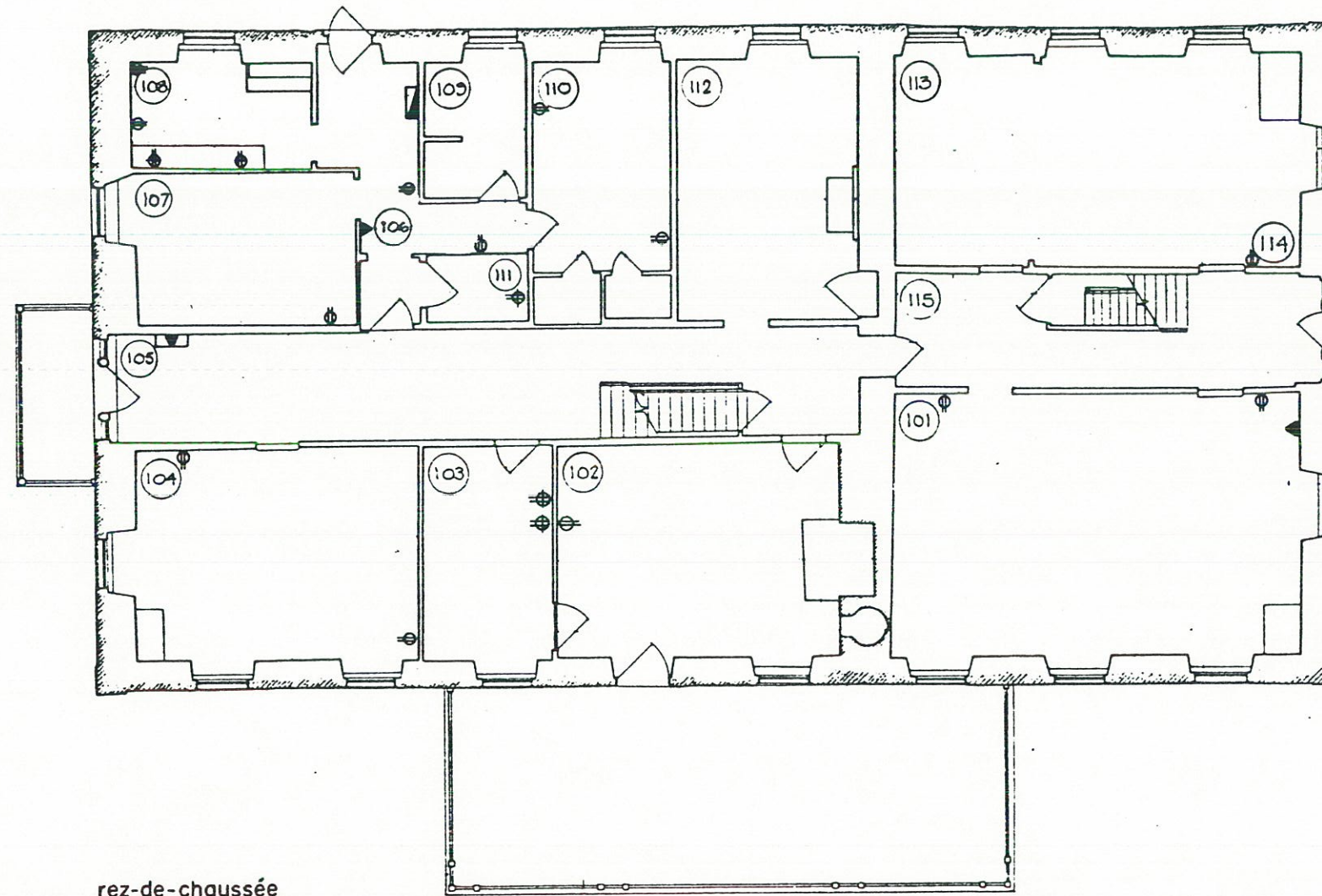
Carillon, Québec

dossier technique

Division 4: MECANIQUE ET ELECTRICITE

Section 4.6: DISTRIBUTION ELECTRIQUE

Batiment: CASERNE - REZ-DE-CHAUSSEE



rez-de-chaussée

[illegible]

References:

dossier technique

Batiment: CASERNE - 2e ETAGE

[illegible]

page 46