

PRISES DE COURANT / RECEPTACLES

A	SIMPLE 60A 60V 30 DE TYPE "PRA-SLEEVE" SIMPLE 60A 60V 30 "PRA-SLEEVE" TYPE
B	SIMPLE 60A 120/200V 30 COMBINATION 12/20V SIMPLE 60A 120/200V 30 COMBINATION
C	SIMPLE 60A 60V 30 DE TYPE "PRA-SLEEVE" SIMPLE 60A 60V 30 "PRA-SLEEVE" TYPE
D	SIMPLE 60A 240V 30 DE TYPE "PRA-SLEEVE" SIMPLE 60A 240V 30 "PRA-SLEEVE" TYPE
E	SIMPLE 60A 120/200V 30 DE TYPE "PRA-SLEEVE" SIMPLE 60A 120/200V 30 "PRA-SLEEVE" TYPE

DISTRIBUTION / DISTRIBUTION

	BOITE DE TRAVAIL OUTLET BOX
	INTERRUPTEUR DE SÛRETÉ DE PLUS DE 60V SAFETY SWITCH OVER 60V
	PANNEAU DE DISTRIBUTION JUSQU'À 60V EN SURFACE SURFACE MOUNTED DISTRIBUTION PANEL UP TO 60V
	PANNEAU DE DISTRIBUTION DE PLUS DE 60V EN SURFACE SURFACE MOUNTED DISTRIBUTION PANEL OVER 60V
	PANNEAU DE DISTRIBUTION DE PLUS DE 60V ENCASTRÉ RECESSED DISTRIBUTION PANEL OVER 60V
	BARBES BLINDÉES DU TYPE ANTÈRE "COCKED END" ANT
	TRANSFORMATEUR À SEC DRY TYPE TRANSFORMER

IDENTIFICATIONS

	REVISION NO 1 REVISION NO 1
	IDENTIFICATION NO 1 IDENTIFICATION NO 1
	IDENTIFICATION D'ÉQUIPEMENT LISTÉ DANS UN TABLEAU (SAUF APPAREILS ÉCLAIRÉS) EQUIPMENT IDENTIFICATION SHOWN IN TABLE (EXCEPT FOR LIGHTING FIXTURES)
	IDENTIFICATION D'ÉQUIPEMENT EQUIPMENT IDENTIFICATION

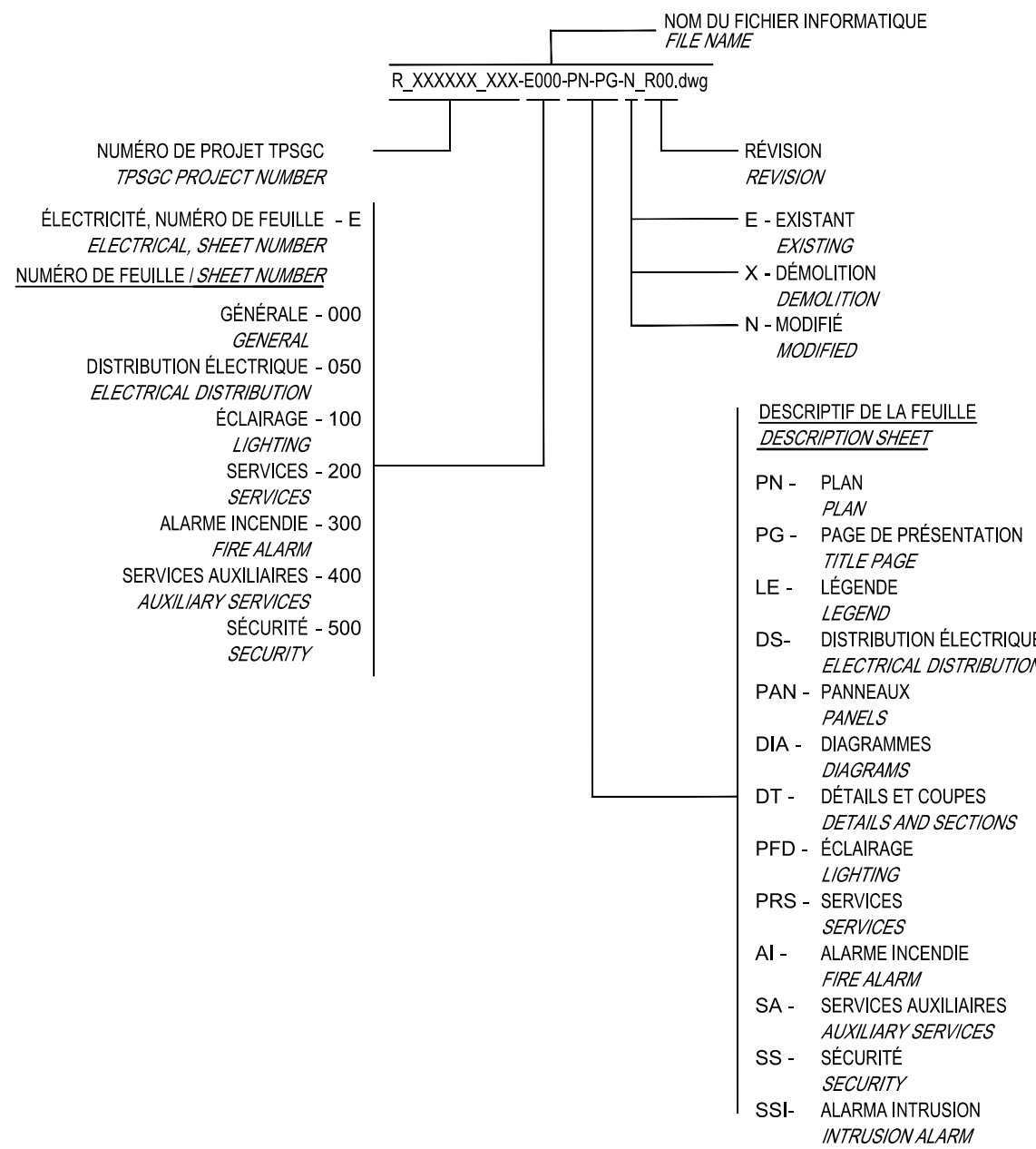
ABRÉVIATIONS / ABBREVIATIONS

ES	EN BAS DOWN	EAR	EQUIPEMENT À RELOCALISER EQUIPMENT TO BE RELOCATED
EH	EN HAUT UP	ER	EQUIPEMENT RELOCALISÉ RELOCATED EQUIPMENT

NOTES GÉNÉRALES / GENERAL NOTES

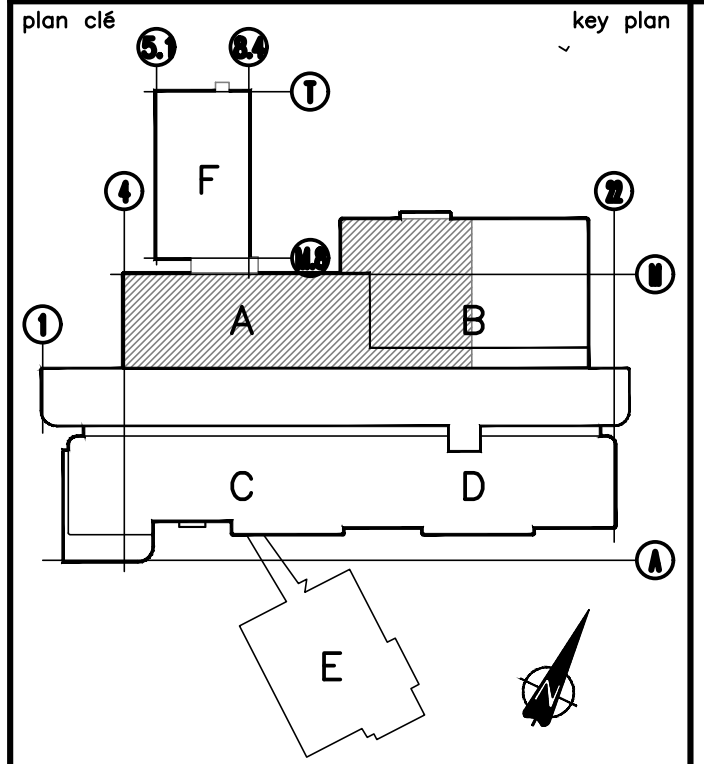
---	EQUIPEMENT EXISTANT (SUR PLAN MODIFIÉ) EXISTING EQUIPMENT (ON MODIFIED DRAWING)
---	EQUIPEMENT MODIFIÉ DU NOUVEAU (SUR PLAN MODIFIÉ) MODIFIED OR NEW EQUIPMENT (ON MODIFIED DRAWING)
TOUS LES ÉQUIPEMENTS AFFECTÉS D'UN "X" SONT À DÉPOSER JUSQU'À LA SOURCE DES ALIMENTS. ALL EQUIPMENTS QUALIFIED WITH "X" MEANS THAT THE EQUIPMENT IS REMOVED UP TO THE SUPPLY POINT.	
UN INTERRUPTEUR DE SÛRETÉ MARQUÉ 60V 60A INDIQUE UN INTERRUPTEUR DE 60 AMPÈRES OU LES ÉQUIVALENTS DE 50 AMPÈRES. A SAFETY SWITCH SHOWN WITH 60A/50 MEANS A 60 AMP SAFETY SWITCH WITH 50 AMP USES.	
UN INTERRUPTEUR DE SÛRETÉ MARQUÉ 60A/50 INDIQUE UN INTERRUPTEUR DE 60 AMPÈRES DU TYPE SANS FUSIBLE. A SAFETY SWITCH LABELED 60A/50 SHOWS AN UNFUSED SAFETY SWITCH.	

CODIFICATION DES DESSINS / DRAWING CODIFICATION



LISTE D'ÉQUIPEMENTS / EQUIPMENT LIST

1	PETIT PASTEURISATEUR / SMALL PASTEURIZER
2	MICRO FILTRATION / MICRO FILTRATION
3	SURFACE RACLÉE / SCRAPED SURFACE
4	LIT / LIT
5	GROS PASTEURISATEUR / BIG PASTEURIZER
6	GROS SÈCHEUR / BIG DRYER
7	MICRO-ONDES / MICROWAVE
8	FOUR / OVEN
9	AUTOCLAVE / AUTOCLAVE
10	CUISEUR SOUS VIDE / VACUUM COOKER
11	PETIT FERMENTEUR / SMALL FERMENTER
12	PETIT FERMENTEUR / SMALL FERMENTER
13	MOYEN FERMENTEUR / MEDIUM FERMENTER
14	GROS FERMENTEUR / BIG FERMENTER
15	PETIT SÈCHEUR / SMALL DRYER
16	CENTRIFUGEUSE / CENTRIFUGE
17	LYOPHILISATEUR / LYOPHILIZER
18	LYOPHILISATEUR / LYOPHILIZER
19	LIT FLUIDIFIÉ / FLUIDIZED BED
20	EXTRUDEUSE / EXTRUDER
21	MARMIITE / COOKING POT
22	CHAUFFAGE CHIMIQUE / CHMIC HEATING
23	CLASSIFIEUR / CLASSIFIER



ARCHITECTURE

SECURITE/STRUCTURE

MECANIQUE/ELECTRICITE

SCHEMA

0C	POUR COMMENTAIRES 99% FOR COMMENTS 99%	2021-11-09	
0B	POUR PRELIMINAIRES 99% FOR PRELIMINARY 99%	2021-11-01	
0A	POUR COMMENTAIRES 50% FOR COMMENTS 50%	2021-04-23	
revisions revisions	emission issue		date

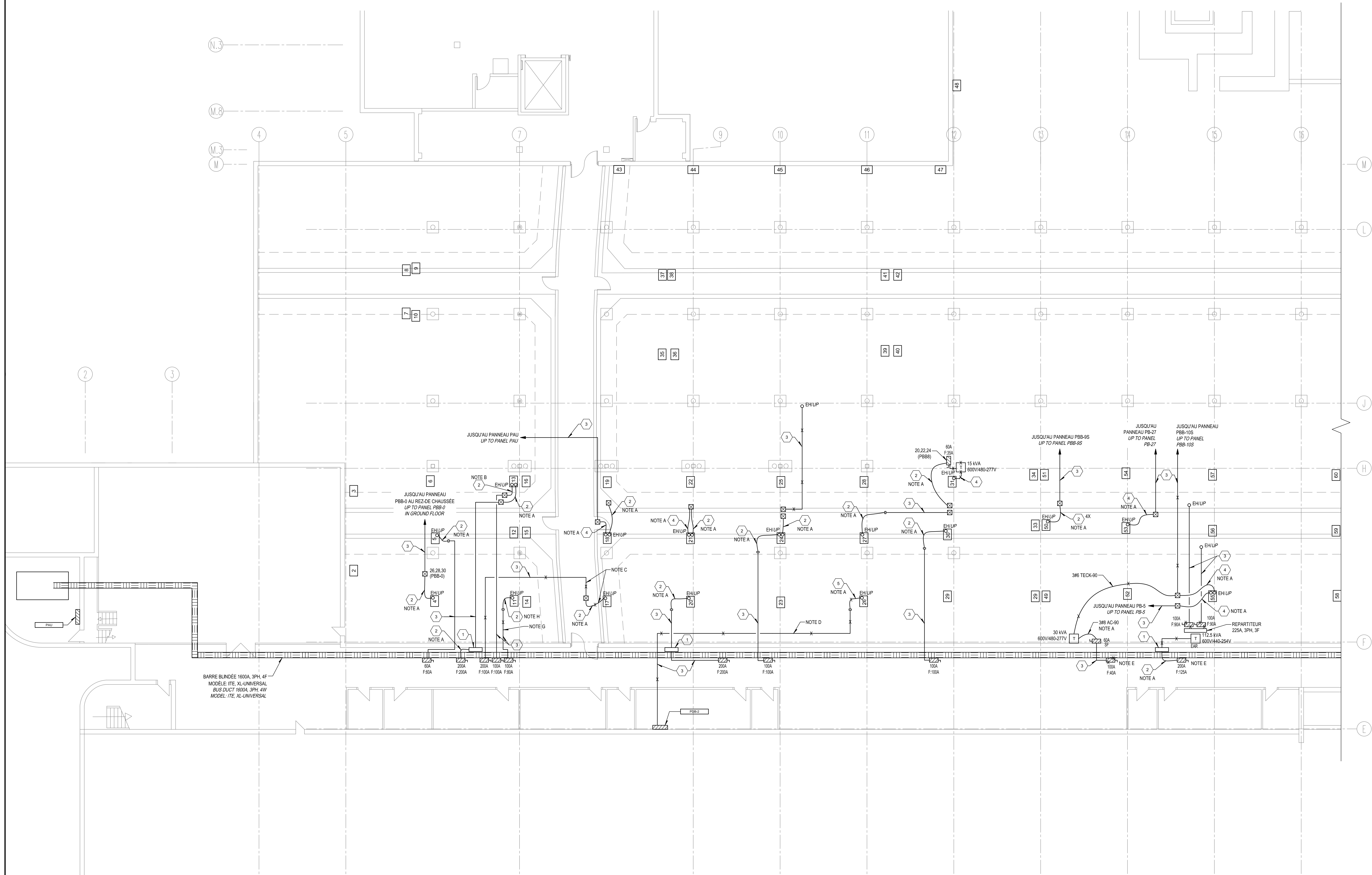
révisions revisions	émission issue	date
	A no. du détail detail no. B no. de la feuille - où détail exigé sheet no. - where detail required C no. de la feuille - où détaillé sheet no. - where detailed	

Projet  
CRD AAC ST-HYACINTHE  
PAID INSTALLATION FINALE DES EQUIPEMENTS  
VOLET 2 : VÉRIFICATION ET MISE EN CONFORMITÉ DU SYSTÈME D'ALIMENTATION EN EAU FROIDE DOMESTIQUE ET EAU DE PROCÉDÉS

Dessin  
ÉLECTRICITÉ  
ELECTRICAL  
LÉGENDE  
ÉLECTRIQUE  
ELECTRICAL  
LEGEND

Conçu par AMADO HERNANDEZ ROBBIO	Designed by 2021-04-23 Date
Dessiné par ANTOINE LOPEZ VILLASENOR	Drawn by 2021-04-23 Date
Approuvé par AMADO HERNANDEZ ROBBIO	Approved by 2021-04-23 Date
Scénariste Gestionnaire de projet SPAC	
Travailleur PSPC Project Manager	
No de projet R_105593_101	No de projet 5015-004-000
SPAC	SPAC
Nom du fichier R_105593_101_E001-PN-LE_RUC.dwg	File name R_105593_101_E001-PN-LE
No de plan ou dessin R_105593_101_E001-PN-LE	No de feuille E001





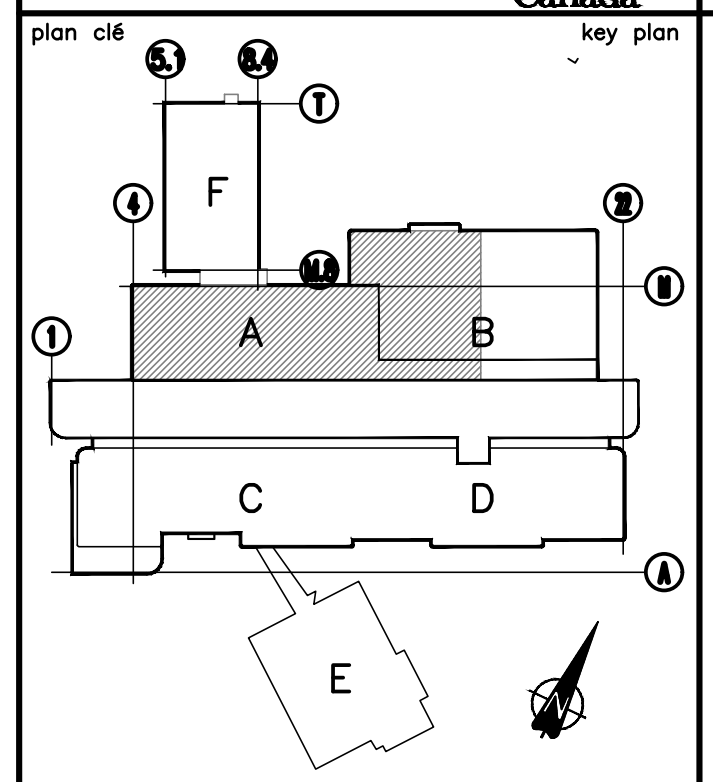
PLAN PARTIEL SOUS-SOL AGRANDISSEMENT ALIMENTATION DES SERVICES /SERVICES DISTRIBUTION BASEMENT EXTENSION PARTIAL PLAN  
ECHILLE/SCALE 1:100

NOTE(S) SPÉCIFIQUE(S) / SPECIFIC(S) NOTE(S):

- A- CONDUIT FLEXIBLE OU CÂBLE À SUPPORTER SELON LES INDICATIONS DU CODE. VOIR PLAN MODIFIÉ.  
FLEXIBLE CONDUIT OR CABLE TO BE SUPPORTED AS PER THE CODE REQUIREMENTS. SEE MODIFIED DRAWING.
- B- CONDUIT FLEXIBLE À ENLEVER ET REINSTALLER AVEC UN RAYON DE COURBURE CONFORME. VOIR PLAN MODIFIÉ.  
FLEXIBLE CONDUIT TO BE DISMANTLED AND REINSTALLED WITH A COMPLIANT BENDING RADIUS. SEE MODIFIED DRAWING.
- C- VÉRIFIER LE CALIBRE DES CONDUCTEURS EXISTANTS VERSUS LA CAPACITÉ DES FUSIBLES. SI LES CONDUCTEURS NE SONT PAS CONFORMES, AVISER LE REPRÉSENTANT DU MINISTÈRE. CONDUCTEURS ET CONDUITS À REMPLACER AU BESOIN. VOIR PLAN MODIFIÉ.  
VERIFY THE SIZE OF THE EXISTING WIRES VERSUS THE CAPACITY OF THE FUSES. IF THE WIRES ARE NOT COMPLIANT, NOTIFY THE DEPARTMENTAL REPRESENTATIVE. WIRING AND CONDUITS TO BE REPLACED IF REQUIRED. SEE MODIFIED DRAWING.
- D- VÉRIFIER LE CALIBRE DES CONDUCTEURS EXISTANTS VERSUS LA CAPACITÉ DU DISJONCTEUR (225A). SI LES CONDUCTEURS NE SONT PAS CONFORMES, AVISER LE REPRÉSENTANT DU MINISTÈRE. CONDUCTEURS ET CONDUITS À REMPLACER AU BESOIN. VOIR PLAN MODIFIÉ.  
VERIFY THE SIZE OF THE EXISTING WIRES VERSUS THE CAPACITY OF THE CIRCUIT BREAKER (225A). IF THE WIRES ARE NOT COMPLIANT, NOTIFY THE DEPARTMENTAL REPRESENTATIVE. WIRING AND CONDUITS TO BE REPLACED IF REQUIRED. SEE MODIFIED DRAWING.
- E- FUSIBLES À REMPLACER. VOIR PLAN MODIFIÉ.  
FUSES TO BE REPLACED. SEE MODIFIED DRAWING.
- F- APRÈS LE DÉMONTAGE DU CONDUIT, SOFFLER L'OUVERTURE AVEC UN SÉILLANT COUPE-FEU.  
AFTER THE CONDUIT REMOVAL, SEAL THE OPENING WITH A FIRESTOP SEALANT.
- G- INTERCÉENTER LE CONDUIT À L'ENDROIT INDICÉ POUR MODIFIER LE PARCOURS DU RACCORDEMENT TEL QU'INDIQUÉ. VOIR PLAN MODIFIÉ.  
INTERCEPT THE CONDUIT AT THE INDICATED LOCATION TO MODIFY THE CONNECTION PATH AS INDICATED. SEE MODIFIED PLAN.
- H- LE CONDUIT FLEXIBLE ET LES CONDUCTEURS À INTERIEUR À A RECUPERER POUR LES CONNECTER AVEC LE NOUVEAU CÂBLE. VOIR PLAN MODIFIÉ.  
FLEXIBLE CONDUIT AND WIRES INSIDE TO BE RECOVERED TO CONNECT THEM WITH THE NEW CABLE. SEE MODIFIED PLAN.

IDENTIFICATIONS / IDENTIFICATIONS:

- 1 INTERRUPTEUR DE FUITE À LA TERRE  
GROUND FAULT INTERRUPTER
- 2 CONDUIT FLEXIBLE ÉTANCHE AUX LIQUIDES  
LIQUID-TIGHT FLEXIBLE CONDUIT
- 3 CONDUIT TEM  
EMT CONDUIT
- 4 CONDUIT MÉTALLIQUE FLEXIBLE  
FLEXIBLE METALLIC CONDUIT
- 5 CÂBLE TECK-90  
CABLE TECK-90



ARC HITECTURE

SECURITE/STRUCTURE

MECANIQUE/ELECTRICITE

PAGEAU  
MOREL  
www.pageaumorel.com  
Montreal

SCHEMA

0C	POUR COMMENTAIRES 99% FOR COMMENTS 99%	2021-11-09
0B	POUR PRELIMINAIRES 99% FOR PRELIMINARY 99%	2021-11-01
0A	POUR COMMENTAIRES 50% FOR COMMENTS 50%	2021-04-23

révisions revisions	émission issue	date
A	no. du détail detail no.	
B	no. de la feuille - où détail exigé sheet no. - where detail required	
C	no. de la feuille - où détaillé sheet no. - where detailed	

Projet  
Project

CRD AAC ST-HYACINTHE  
PMI INSTALLATION FINALE DES EQUIPEMENTS  
VOLET 2 : VÉRIFICATION ET MISE EN  
CONFORMITÉ DU SYSTÈME D'ALIMENTATION EN  
EAU FROIDE DOMESTIQUE ET EAU DE  
PROCÉDÉS

Dessin  
Drawing

ÉLECTRICITÉ  
ELECTRICAL  
SERVICES  
SOUS-SOL  
SERVICES  
BASEMENT

Conçu par  
AMADO HERNANDEZ ROBBIO  
Dessiné par  
ANTOINE LOPEZ VILLASENOR  
Approuvé par  
AMADO HERNANDEZ ROBBIO

Designed by  
2021-04-23  
Drawn by  
2021-04-23  
Checked by  
2021-04-23

Scénario  
Scenario

Projet  
Project

R\_105593\_101\_E200-PN-PRS-X

R\_105593\_101\_E200-PN-PRS-X

R\_105593\_101\_E200-PN-PRS-X

R\_105593\_101\_E200-PN-PRS-X

R\_105593\_101\_E200-PN-PRS-X

R\_105593\_101\_E200-PN-PRS-X

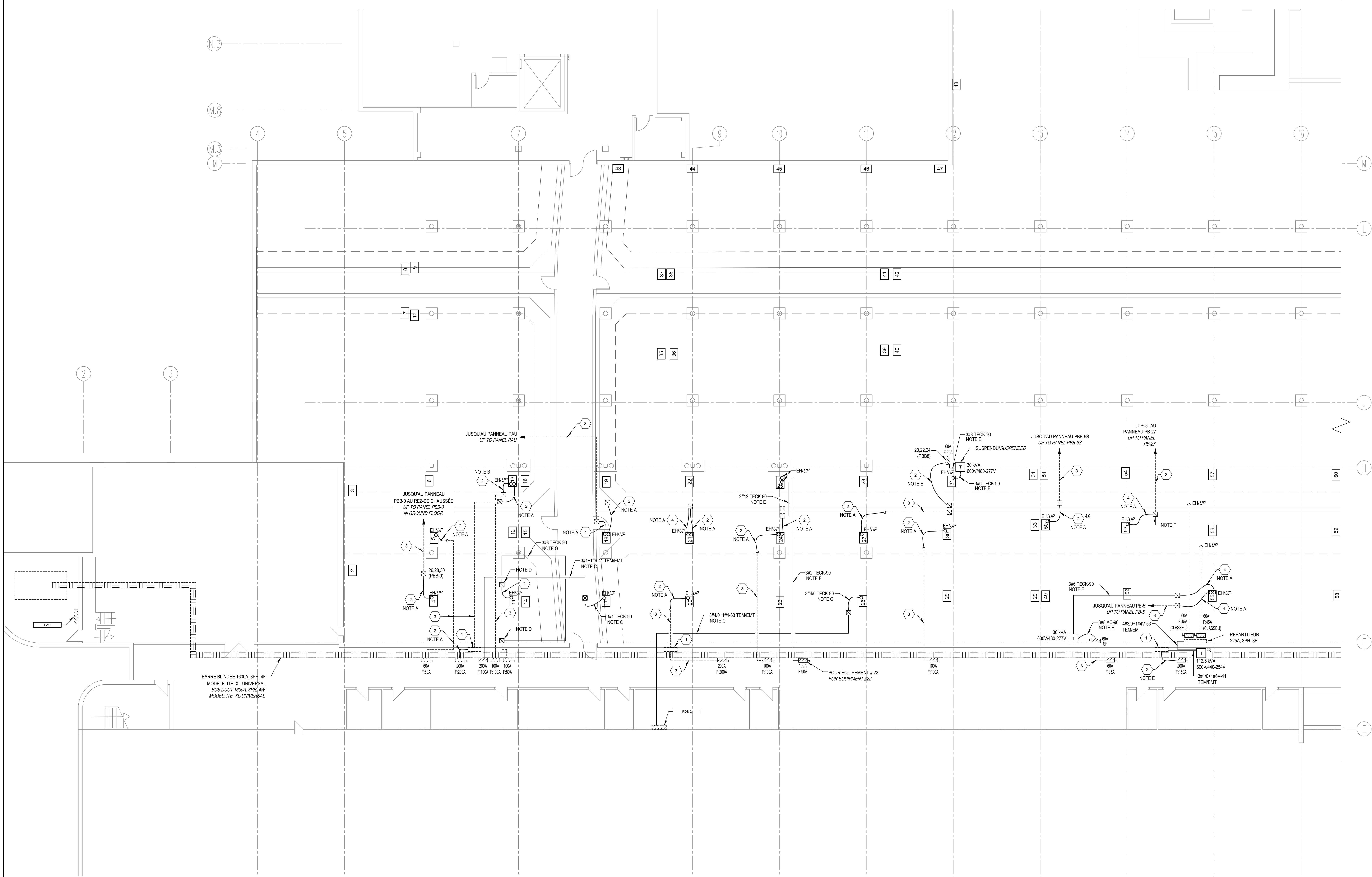
CE PLAN EST ÉMIS POUR FINS DE  
DÉMOLITION. IL CONSTITUE UN  
INVENTAIRE DES INSTALLATIONS  
PRINCIPALES EXISTANTES,  
GÉNÉRALEMENT VÉRIFIÉES EN  
RAPPORT AVEC LES MODIFICATIONS  
MONTREES SUR LA VERSION "MODIFIÉ"  
DE CE PLAN ET DONT LES CONDITIONS  
RÉELLES DOIVENT ÊTRE CONSTATÉES  
SUR PLACE PAR L'ENTREPRENEUR.

THIS DRAWING IS ISSUED FOR  
DEMOLITION PURPOSES. IT  
REPRESENTS AN INVENTORY OF THE  
MAIN EXISTING INSTALLATIONS,  
GENERALLY VERIFIED IN CONNECTION  
WITH THE MODIFICATIONS SHOWN ON  
THIS DRAWING'S "MODIFIED" VERSION,  
AND OF WHICH THE GENUINE  
CONDITIONS MUST BE OBSERVED ON  
THE SITE BY THE CONTRACTOR.

DÉMOLITION / DEMOLITION

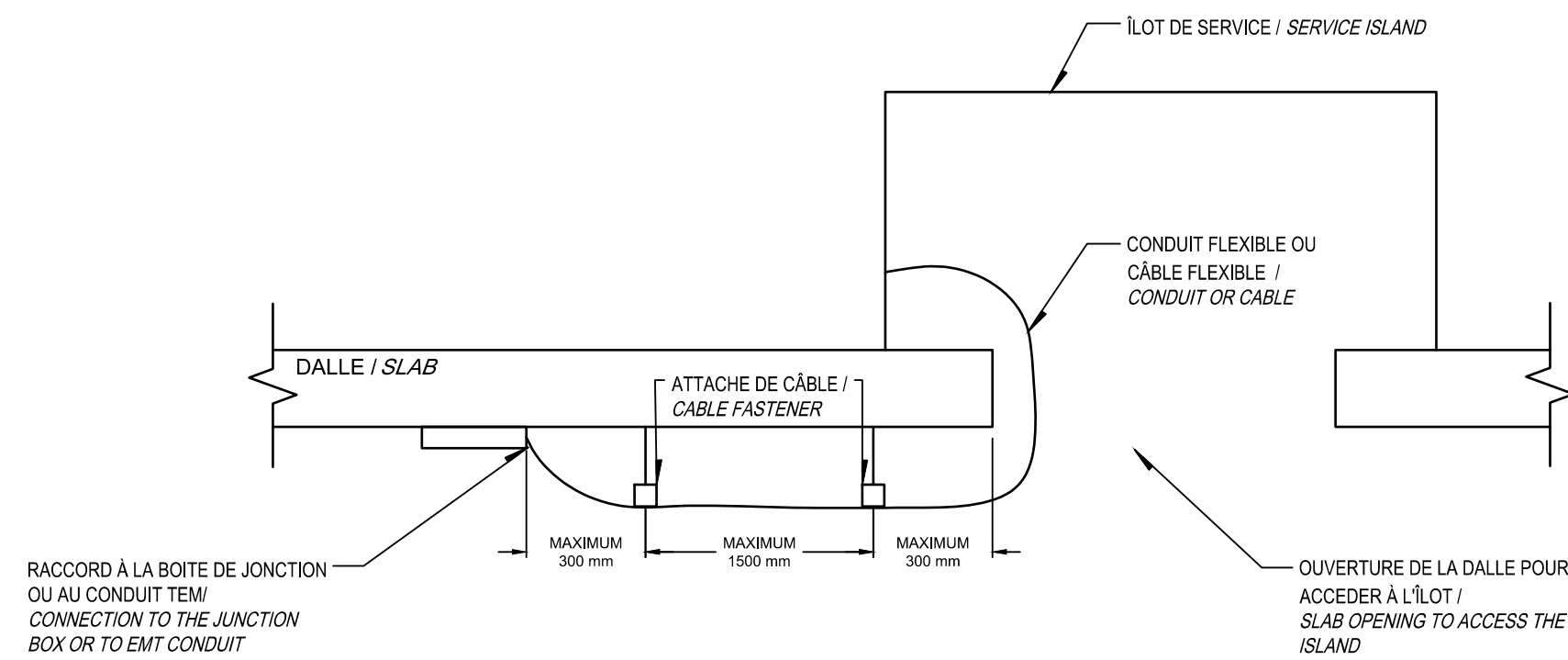
0 5 1: 100





PLAN PARTIEL SOUS-SOL AGRANDISSEMENT ALIMENTATION DES SERVICES /SERVICES DISTRIBUTION BASEMENT EXTENSION PARTIAL PLAN

ECHELLE/SCALE 1:100



NOTES/1- TYPE D'ATTACHE OU SUPPORT ET QUANTITÉ SELON LES BESOINS. TYPE OF FASTENER OR SUPPORT AND QUANTITY AS REQUIRED.

FIXATION TYPIQUE DES CONDUITS FLEXIBLES OU CÂBLES  
TYPICAL ATTACHMENT OF FLEXIBLE CONDUITS OR CABLES

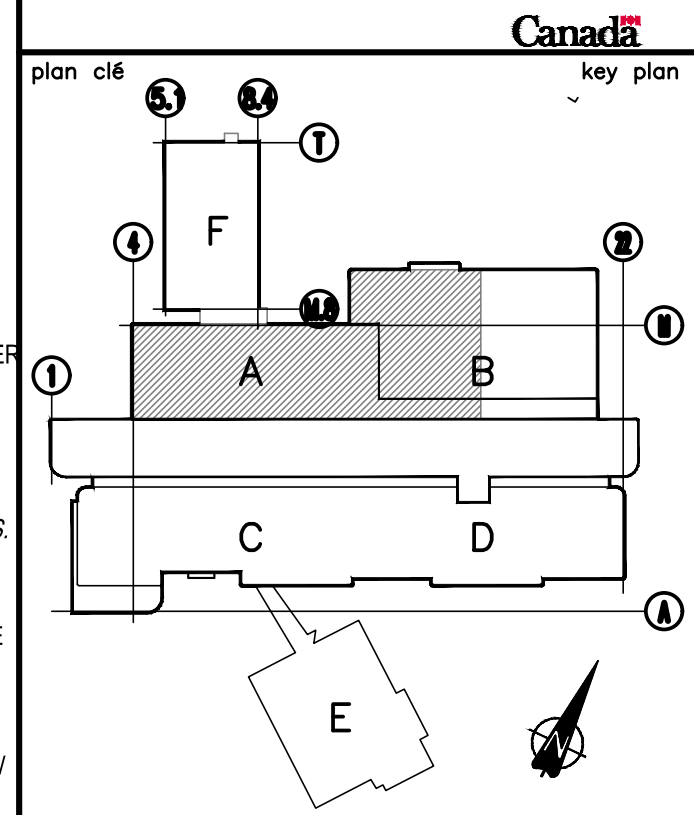
1  
E201/E201 DÉTAIL/DETAIL

NOTES/1- TYPE D'ATTACHE OU SUPPORT ET QUANTITÉ SELON LES BESOINS. TYPE OF FASTENER OR SUPPORT AND QUANTITY AS REQUIRED.

- A- SUPPORTER ADEQUATEMENT LE CONDUIT FLEXIBLE OU LE CÂBLE EXISTANT. VOIR DÉTAIL 1.  
PROPERLY SUPPORT THE EXISTING FLEXIBLE CONDUIT OR CABLE. SEE DETAIL 1.
- B- MODIFIER L'INSTALLATION DU CONDUIT DE MANIÈRE À OBTENIR UNE RAYON DE COURBURE MINIMAL DE 185 mm. SUPPORTER ADEQUATEMENT LE CONDUIT. VOIR DÉTAIL 1.  
MODIFY THE CONDUIT INSTALLATION IN ORDER TO OBTAIN A MINIMUM BENDING RADIUS OF 185 mm. PROPERLY SUPPORT THE CONDUIT. SEE DETAIL 1.
- C- DANS LA SOUMISSION, INDIQUER EN PRIX SÉPARÉ LE DÉMANTELEMENT DES RACCORDEMENTS EXISTANTS ET L'INSTALLATION DES NOUVEAUX RACCORDEMENTS TEL QUE MONTRE EN INCLUANT LES SUPPORTS DU CÂBLE TECK SELON LES INDICATIONS DU DÉTAIL 1.  
IN THE BID, INDICATE IN SEPARATE PRICE THE DISMANTLING OF EXISTING CONNECTIONS AND THE INSTALLATION OF NEW CONNECTIONS AS SHOWN INCLUDING THE SUPPORT OF THE CABLE TECK AS INDICATED IN DETAIL 1.
- D- INSTALLER UNE NOUVELLE BOÎTE DE JONCTION POUR CONNECTER LES CONDUCTEURS EXISTANTS AVEC LE CÂBLE TECK.  
INSTALL A NEW JUNCTION BOX TO CONNECT THE EXISTING CONDUCTORS WITH THE TECK CABLE.
- E- SUPPORTER LE CONDUIT OU LE CÂBLE SELON LES EXIGENCES DU CODE.  
SUPPORT THE CONDUIT OR CABLE AS PER CODE REQUIREMENTS.
- F- BOÎTE DE JONCTION À IDENTIFIER.  
JUNCTION BOX TO BE IDENTIFIED.
- G- LA LONGUEUR DU CÂBLE TECK AJOUTÉ DOIT ÊTRE DE 20m ENTRE LES DEUX BOÎTES DE JONCTION. LE CHEMINEMENT DU CÂBLE EST MONTRE À TITRE INDICATIF ET DOIT ÊTRE COORDONNÉ EN CHANTIER. SUPPORTER LE CÂBLE AVEC L'ESPACEMENT EXIGÉ PAR LE CODE.  
THE LENGTH OF THE ADDED TECK CABLE MUST BE 20m BETWEEN THE TWO JUNCTION BOXES. THE CABLE ROUTING IS SHOWN FOR INDICATION ONLY AND MUST BE COORDINATED ON SITE. SUPPORT THE CABLE WITH THE SPACING REQUIRED BY CODE.

IDENTIFICATION(S) / IDENTIFICATION(S):

- 1- INTERRUPTEUR DE FUITE À LA TERRE  
GROUND FAULT INTERRUPTER
- 2- CONDUIT FLEXIBLE ÉTANCHE AUX LIQUIDES  
LIQUID-TIGHT FLEXIBLE CONDUIT
- 3- CONDUIT TEM  
EMT CONDUIT
- 4- CONDUIT MÉTALLIQUE FLEXIBLE  
FLEXIBLE METALLIC CONDUIT



ARCHITECTURE

SECURITE/STRUCTURE

MECANIQUE/ELECTRICITE

PAGEAU  
MOREL  
www.pageaumorel.com  
Montreal

SCHEMA

DC	POUR COMMENTAIRES 99% FOR COMMENTS 99%	2021-11-09
DB	POUR PRELIMINAIRES 99% FOR PRELIMINARY 99%	2021-11-01
DA	POUR COMMENTAIRES 50% FOR COMMENTS 50%	2021-04-23

révisions revisions	émission issue	date
------------------------	-------------------	------

A	no. du détail detail no.
B	no. de la feuille - où détail exigé sheet no. - where detail required
C	no. de la feuille - où détaillé sheet no. - where detailed

Projet  
CRD AAC ST-HYACINTHE  
PAIS INSTALLATION FINALE DES EQUIPEMENTS  
VOLET 2 : VÉRIFICATION ET MISE EN  
CONFORMITÉ DU SYSTÈME D'ALIMENTATION EN  
EAU FROIDE DOMESTIQUE ET EAU DE  
PROCÉDÉS

Dessin  
ÉLECTRICITÉ  
ELECTRICAL  
SERVICES  
SOUS-SOL  
SERVICES  
BASEMENT

Conçu par  
AMADO HERNANDEZ ROBBIO  
Dessiné par  
ANTOINE LOPEZ VILLASENOR  
Approuvé par  
AMADO HERNANDEZ ROBBIO  
Soumis par  
AMADO HERNANDEZ ROBBIO

Designed by  
2021-04-23  
Drawn by  
2021-04-23  
Checked  
2021-04-23  
Date  
2021-04-23  
Project Manager  
SPAC

Projet	Projet number	Projet number	Projet number
R_105593_101	5015-004-000	5015-004-000	5015-004-000
R_105593_101_E201-PN-PRSN_R0C.dwg	5015-004-000	5015-004-000	5015-004-000
No de plan ou dessin	File name	No de feuille	Sheet no
R_105593_101_E201-PN-PRSN		E201	

CE PLAN NE DOIT PAS ÊTRE UTILISÉ À  
DES FINS DE CONSTRUCTION OU  
D'INSTALLATION.

THIS DRAWING SHALL NOT BE USED  
FOR CONSTRUCTION OR  
INSTALLATION PURPOSES

0 5  
1: 100

MODIFIÉ /MODIFIED

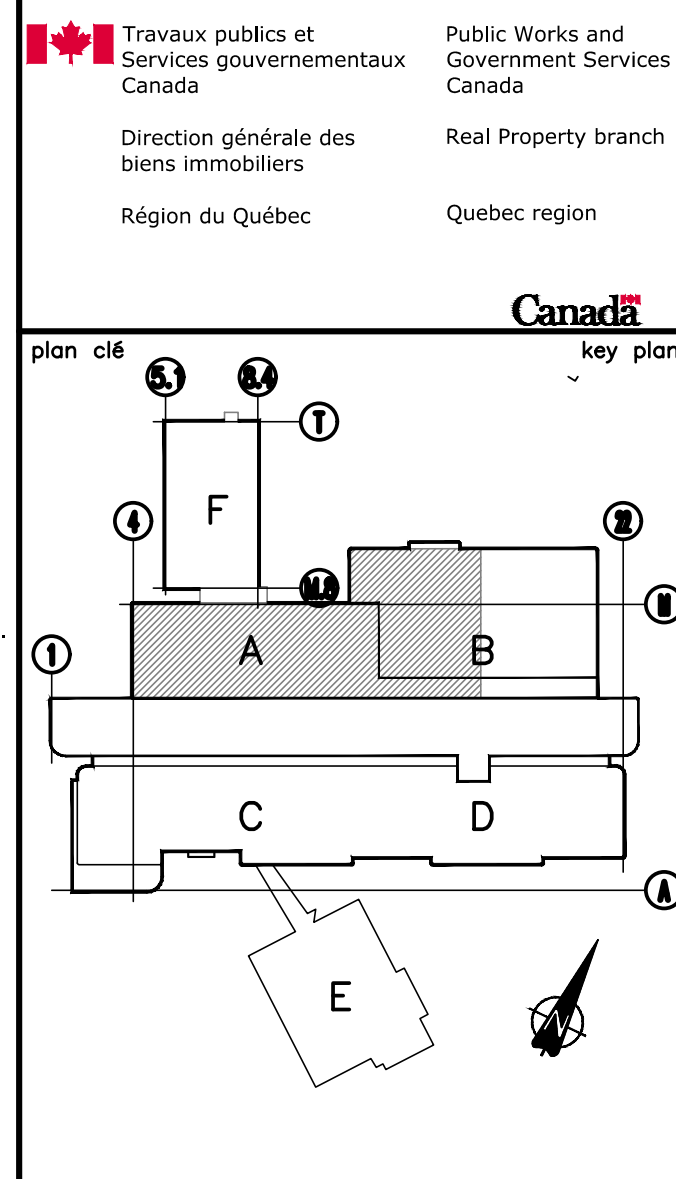


## IDENTIFICATIONS / IDENTIFICATIONS:

- 1 CORDON SOUPLE FLEXIBLE CORD
- 2 CONDUIT FLEXIBLE ÉTANCHE AUX LIQUIDES LIQUID-TIGHT FLEXIBLE CONDUIT
- 3 CONDUIT TEM EMT CONDUIT

## NOTES / SPECIFIQUES / SPECIFICS / NOTES:

- A- CORDON SOUPLE ET PRISE À DÉMANTÉLER. CIRCUIT À RÉUTILISER POUR LE NOUVEAU RACCORDÉMENT DE L'ÉQUIPEMENT. PRISE MALE ET FEMELLE À REMETTRE AU CLIENT. FLEXIBLE CORD AND OUTLET TO BE DISMANTLED. CIRCUIT TO BE REUSED FOR THE NEW CONNECTION OF THE EQUIPMENT. MALE AND FEMALE PLUG TO BE GIVEN TO THE CUSTOMER.
- B- CONDUIT INSTALLÉ SUR LE PLANCHER SANS SUPPORTS. SUPPORTS À INSTALLER. VOR PLAN MODIFIÉ. CONDUIT INSTALLED ON THE FLOOR WITHOUT SUPPORTS. SUPPORTS TO BE SUPPLIED. SEE MODIFIED DRAWING.
- C- PORTION DU CÂBLE EN DESSOUS DE L'ÎLOT DE SERVICE À FIXER AU MUR. VOR PLAN MODIFIÉ. PORTION OF CABLE BELOW THE SERVICE ISLAND TO BE FIXED TO THE WALL. SEE MODIFIED DRAWING.
- D- CÂBLAGE À DÉMANTÉLER. CIRCUIT À RÉUTILISER POUR LE NOUVEAU RACCORDÉMENT DE L'ÉQUIPEMENT. VOR PLAN MODIFIÉ. WIRING TO BE DISMANTLED. CIRCUIT TO BE REUSED FOR THE NEW CONNECTION OF THE EQUIPMENT. SEE MODIFIED DRAWING.
- E- CÂBLES TECK FIXÉS SUR UNE STRUCTURE EN ACIER. VOR IMAGE 1. STRUCTURE À MODIFIER. VOR PLAN MODIFIÉ. CABLE TECK FIXED ON A STEEL STRUCTURE. SEE IMAGE 1. STRUCTURE TO BE MODIFIED. SEE MODIFIED DRAWING.
- F- CONDUITS À REMPLACER. CONDUCTEURS À RÉUTILISER. CONDUITS TO BE REPLACED. WIRES TO BE REUSED.
- G- SCILLER L'OUVERTURE AVEC UN SCILLANT COUPE-FEU. SEAL THE OPENING WITH A FIRESTOP SEALANT.
- H- LE CIRCUIT 26, 28, 30 DU PANNEAU PBB-4 DEVIENT LIBRE APRÈS LA DÉMOLITION. MODIFIER LA FICHE D'IDENTIFICATION DU PANNEAU EN CONSÉQUENCE. CIRCUIT 26, 28, 30 OF THE PBB-4 PANEL BECOMES FREE AFTER DEMOLITION. MODIFY THE PANEL IDENTIFICATION SHEET ACCORDINGLY.
- J- SE RÉFÉRER AU DÉTAIL 2 POUR LES TRAVAUX À RÉALISER SUR L'ÉQUIPEMENT 20. REFER TO DETAIL 2 FOR THE WORKS TO BE DONE ON THE EQUIPMENT 20.
- K- LES DISJONCTEURS DES CIRCUITS SUIVANTS SONT À REMPLACER. - PANNEAU PB-3, CIRCUIT 7/9/11 - PANNEAU PB-4, CIRCUIT 37/39/41 VOR PLAN MODIFIÉ. THE FOLLOWING BREAKERS ARE TO BE REPLACED: - PANEL PB-3, CIRCUIT 7/9/11 - PANEL PB-4, CIRCUIT 37/39/41 SEE MODIFIED DRAWING.
- M- CORDON À DÉBRANCHER DU TRANSFORMATEUR ET À CONSERVER POUR CONNEXION DU NOUVEAU SECTIONNEUR. VOR PLAN MODIFIÉ. FLEXIBLE CORD TO BE DISCONNECTED FROM THE TRANSFORMER AND TO BE REUSED FOR CONNECTING OF THE NEW DISCONNECT SWITCH. SEE MODIFIED PLANS.



ARCHITECTURE

SÉCURITÉ / STRUCTURE

MECANIQUE / ÉLECTRICITÉ

**PAGEAU MOREL**  
www.pageaumorel.com  
Montréal

SCHEDE

DC	POUR COMMENTAIRES 99% FOR COMMENTS 99%	2021-11-09
DB	POUR PRÉLIMINAIRES 99% FOR PRELIMINARY 99%	2021-11-01
DA	POUR COMMENTAIRES 90% FOR COMMENTS 90%	2021-04-23

révisions revisions	émission issue	date
------------------------	-------------------	------

A	B	C
A	B	C
A	B	C

Projet

CRD AAC ST-HYACINTHE  
PAD INSTALLATION FINALE DES ÉQUIPEMENTS  
VOLET 2 : VÉRIFICATION ET MISE EN  
CONFORMITÉ DU SYSTÈME D'ALIMENTATION EN  
EAU FROIDE DOMESTIQUE ET EAU DE  
PROCÉDÉS

Dessin

**ÉLECTRICITÉ  
ELECTRICAL  
SERVICES  
REZ-DE-CHAUSÉE  
SERVICES  
GROUND FLOOR**

Conçu par  
AMADO HERNANDEZ ROBBIO  
Dessiné par  
ANTOINETTE LOPEZ VILLASENOR  
Approuvé par  
AMADO HERNANDEZ ROBBIO  
Soumis par

Projet  
R\_105593\_101  
R\_105593\_101\_E202-PN-PRS-X  
R\_105593\_101\_E202-PN-PRS-X  
R\_105593\_101\_E202-PN-PRS-X

No de plan ou dessin

No de feuille

E202

## REZ-DE-CHAUSÉE/GROUND FLOOR

ÉCHELLE/SCALE 1:100

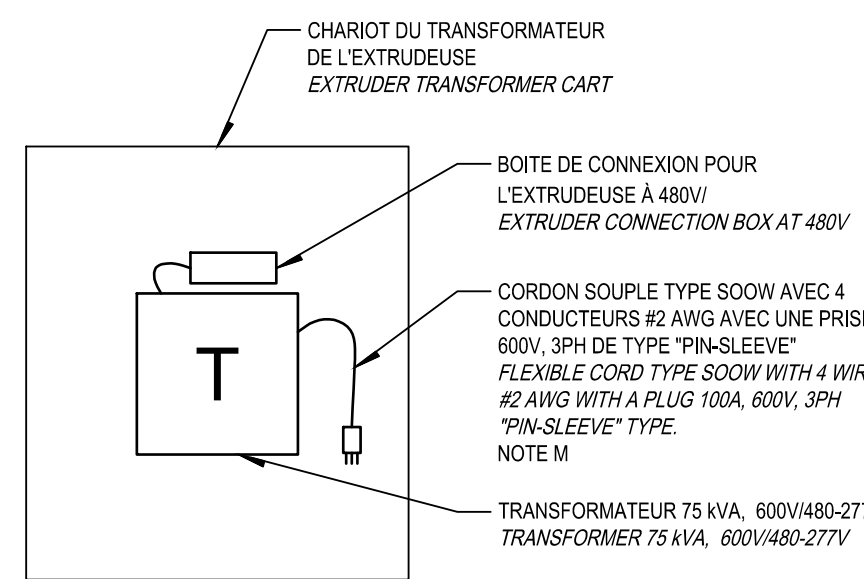


STRUCTURE D'ACIER - ÉQUIPEMENTS 11, 12, 13 ET 14  
STEEL STRUCTURE - EQUIPMENT 11, 12, 13 ET 14

IMAGE/IMAGE  
ÉCHELLE/SCALE  
SCALE: NOT TO SCALE

1

E202/E202

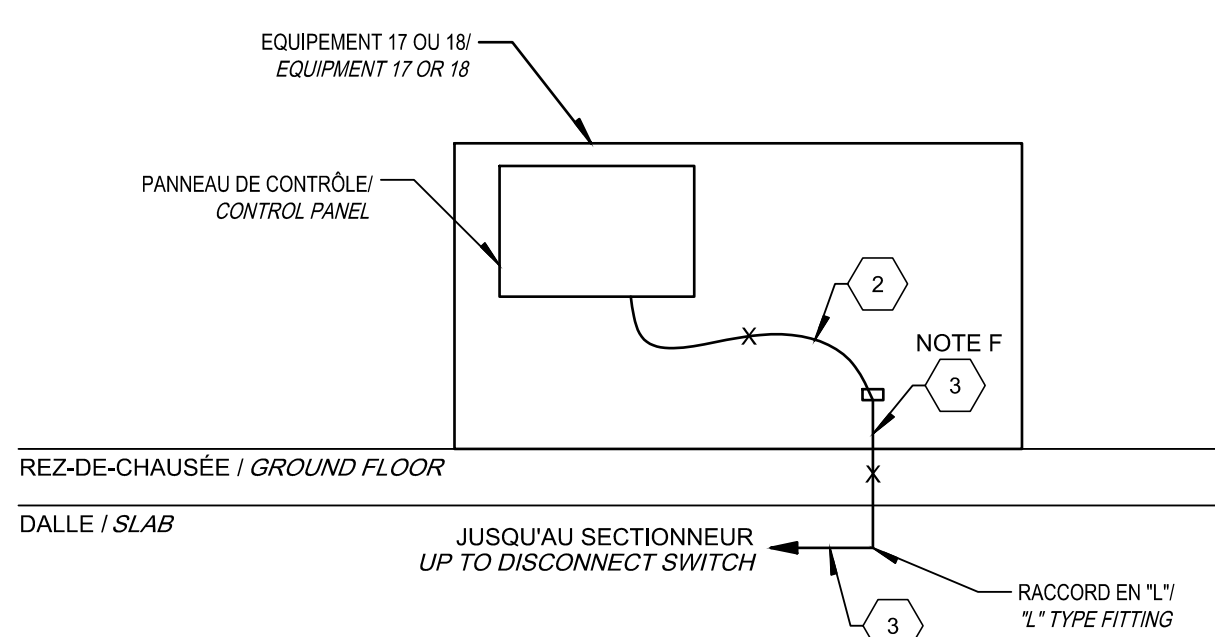


CONNEXION DU TRANSFORMATEUR POUR L'EXTRUDEUSE  
EXTRUDER TRANSFORMER CONNECTION

DÉTAIL/DETAIL  
ÉCHELLE/SCALE  
SCALE: NOT TO SCALE

2

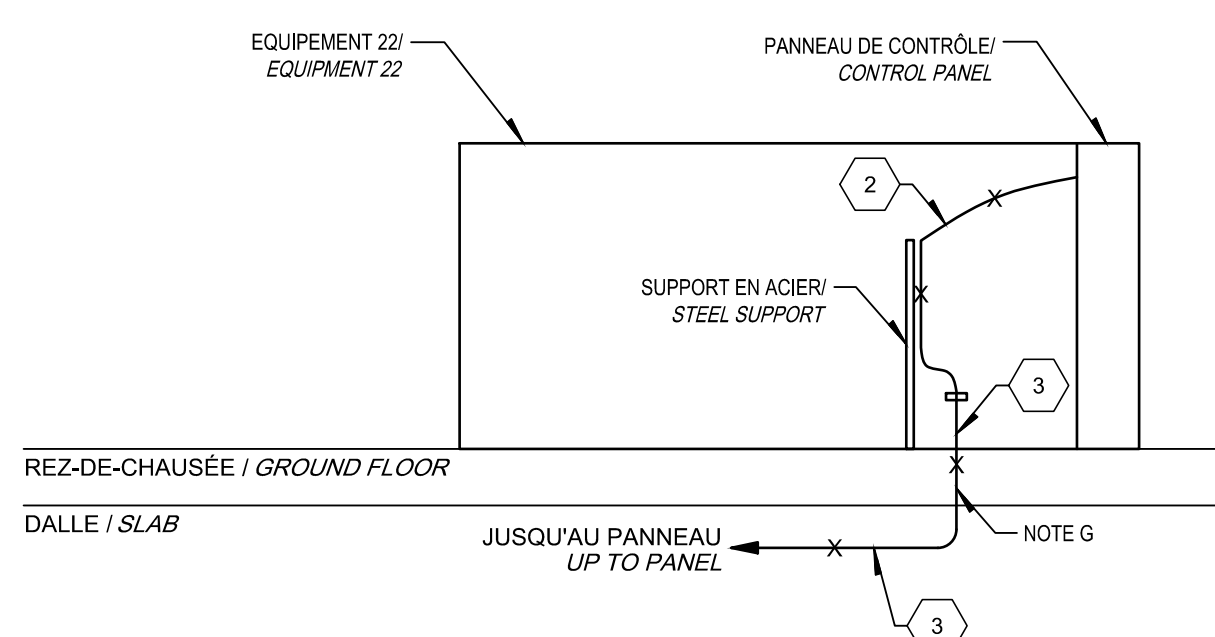
E202/E202



ÉLEVATION/ELEVATION  
ÉCHELLE/SCALE  
SCALE: NOT TO SCALE

A

E202/E202



ÉLEVATION/ELEVATION  
ÉCHELLE/SCALE  
SCALE: NOT TO SCALE

B

E202/E202

0 5 1: 100

**DÉMOLITION / DEMOLITION**



[illegible][illegible][illegible]

**N°** REMPLACER LES DISJONCTEURS EXISTANTS DES CIRCUITS SUIVANTS AVEC UN DISJONCTEUR DE 50A, 200V, 3P, 10 KA :  
 - PANEAU P15 : CIRCUIT 70411  
 - PANEAU P16 : CIRCUIT 370841  
 MODELS :  
 REPLAC THE EXISTING BREAKERS OF THE FOLLOWING CIRCUITS WITH BREAKER 50A, 200V, 3P, 10KA:  
 - PANEL P15 : CIRCUIT 70411  
 - PANEL P16 : CIRCUIT 370841  
 MODEL :  
**IDENTIFICATIONS / IDENTIFICATION:**

1	CONDUIT TEM ENT CONDUIT
2	APPAREIL DECLARAGE AUC DU POUX VERRE DE REGARD EN ACIER INOXYDABLE CA SUPPORT DE MONTAGE. INTERPRETIER LE SCHEMA DE MONTAGE ET LEZ LIGTHING FIXTURE COW MOUNTING BRACKET. INTERPRETATED SCHEMATIC AND 10 POWER CABLES FOR THE MOUNTING CARACTERISTICS SUVANTES TENSION : VOLTAGE 120V PUISSANCE : POWER 50W LUMENS : 2000 TEMPERATURE : 5500K PROTECTION : NEMA 4X

plan view

key pin

1 2 3 4 5 6

A B C D E F



ÉLÉVATION/ELEVATION

ÉCHELLE: AUCUNE  
SCALE: NOT TO SCALE

A

E203 E203



IMAGE/IMAGE

ÉCHELLE: AUCUNE  
SCALE: NOT TO SCALE

1

E203 E203



VUE AGRANDIE/ ENLARGED VIEW  
ÉCHELLE: AUCUNE  
SCALE: NOT TO SCALE



DÉTAIL/DETAIL

ÉCHELLE: AUCUNE  
SCALE: NOT TO SCALE

3

E203 E203

THIS DRAWING SHALL NOT BE USED  
FOR CONSTRUCTION OR  
INSTALLATION PURPOSES

THIS DRAWING SHALL NOT BE USED  
FOR CONSTRUCTION OR  
INSTALLATION PURPOSES

## DIÉ / MODIFIED

**MODIFIÉ / MODIFIED**

0C	POUR COMMENTAIRES 99% FOR COMMENTS 99%	2021-11-05
0B	POUR PRÉLIMINAIRES 99% FOR PRELIMINARY 99%	2021-11-01
0A	POUR COMMENTAIRES 50% FOR COMMENTS 50%	2021-04-23

révisions	émission	
-----------	----------	--

revisions	issue	date
	À no. du détail	



B no. de la feuille - où détail exigé  
sheet no. - where detail required

C no. de la feuille - où détaillé  
sheet no. - where detailed

Projet	Projet
--------	--------

CRD AAC ST-HYACINTHE

### PAI3 INSTALLATION FINALE DES ÉQUIPEMENTS

VOLET 2 : VÉRIFICATION ET MISE EN

CONFORMITE DU SYSTEME D'ALIMENTATION EN  
EAU FROIDE DOMESTIQUE ET EAU DE

PROCEDES

\_\_\_\_\_

Dessin	Drawin
--------	--------

ELECTRICITÉ  
ELECTRICALELECTRICAL  
SERVICES

SERVICES  
REZ-DE-CHAUSSÉE

11/22/22 07:15:02

SERVICES  
GROUND FLOOR

GROUND FLOOR

Conçu par	Designed by
AMADO HERNANDEZ ROBBIO	2021-04-23

74% 100% HETW/INDEE ROBBIS	20% 100% 20%
Dessiné par	Drawn by

ANTOINE LOPEZ VILLASENOR 2021-04-23

Approuvé par	Approved by
2024.04.2	2024.04.2

AMADO HERNANDEZ ROBBIO 2021-04-21 Da

Scoumission	Gestionnaire de projet SPA
-------------	----------------------------

Tender		PSPC Project Manag.	
No de projet	Project number	No de projet	Project number

R_105593_101	5015-004-000
SPAC	Professionnel
BSPC	Professionnel

Norm du fichier	File name	No de classement
-----------------	-----------	------------------

R_105593_101_E203-PN-PRS-N_R0C.dwg	File no
------------------------------------	---------

No de plan ou dessin	File name	No feuille	Sheet n°
D. 405503_404_F2003.DWG	PN_BB3_N	F2003	

R_105593_101_E203-PN-PRS-N	E203
----------------------------	------