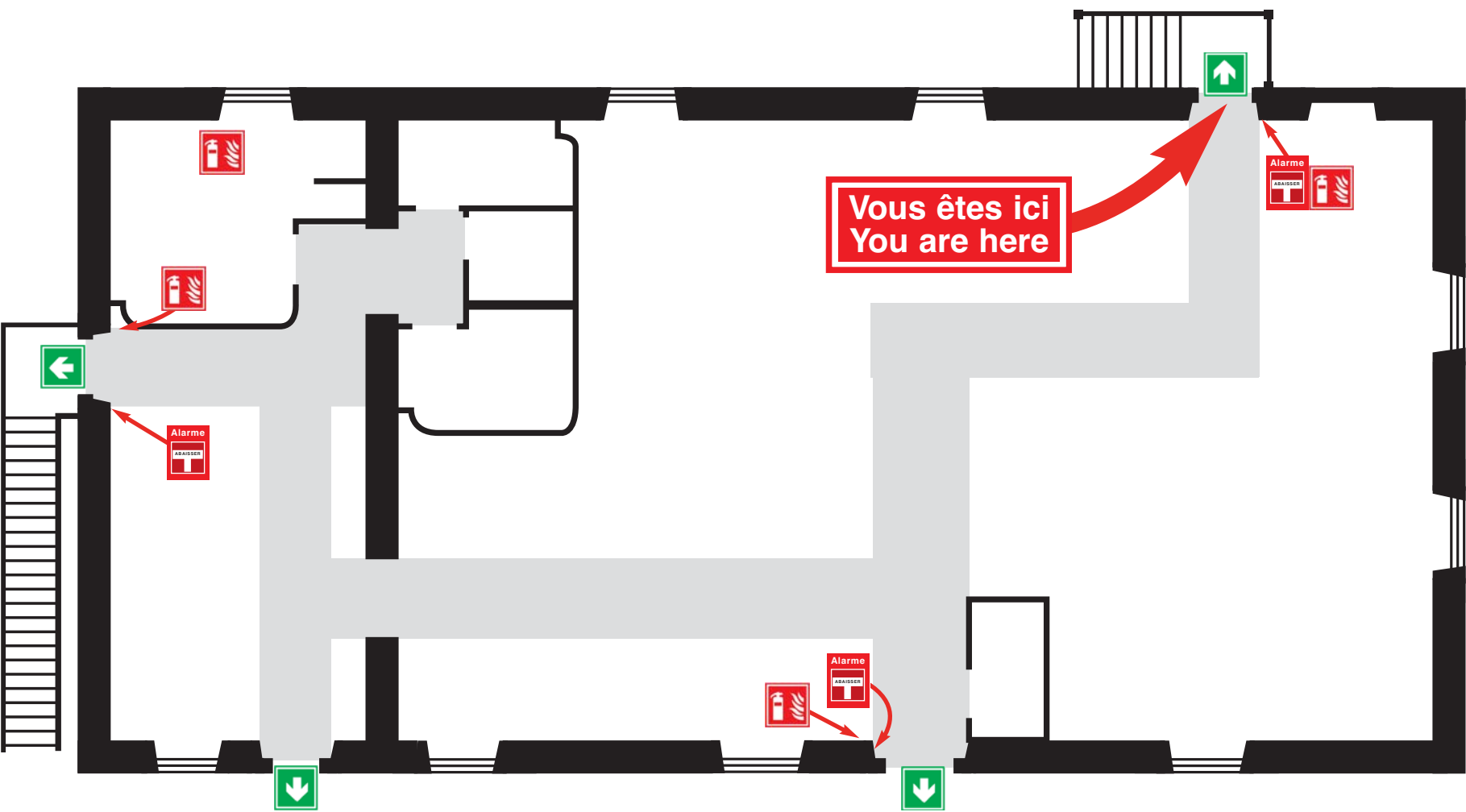


PLAN D'ÉVACUATION - EVACUATION PLAN

Commerce-de-la-Fourrrure-à-Lachine
Lieu historique national
du Canada
Étage: rez-de-chaussée

The Fur Trade at Lachine
National Historic Site
of Canada
Floor: groundfloor



Boul. St-Joseph Blvd.

EN CAS D'INCENDIE IN CASE OF FIRE

Si vous découvrez un feu, voyez de la fumée,
SONNEZ L'ALARME.

Demeurez calme et suivez les instructions des agents
de secours.

AU SON DE L'ALARME, évacuez l'édifice
IMMÉDIATEMENT par la sortie **SÛRE** la plus proche.

*If you discover fire, see smoke, **SOUND THE ALARM.***

*Remain calm and follow the instructions of the
emergency officers.*

***AT THE SOUND OF THE ALARM**, leave the building
IMMEDIATELY by the nearest **SAFE** exit.*

LÉGENDE

LEGEND

Déclencheur d'alarme



Fire alarm station

Sortie d'urgence



Emergency exit

Extincteur portatif



Portable extinguisher

Numéro d'urgence / *Emergency number*

Police - Pompiers : **9-1-1**
Police - Firemen :



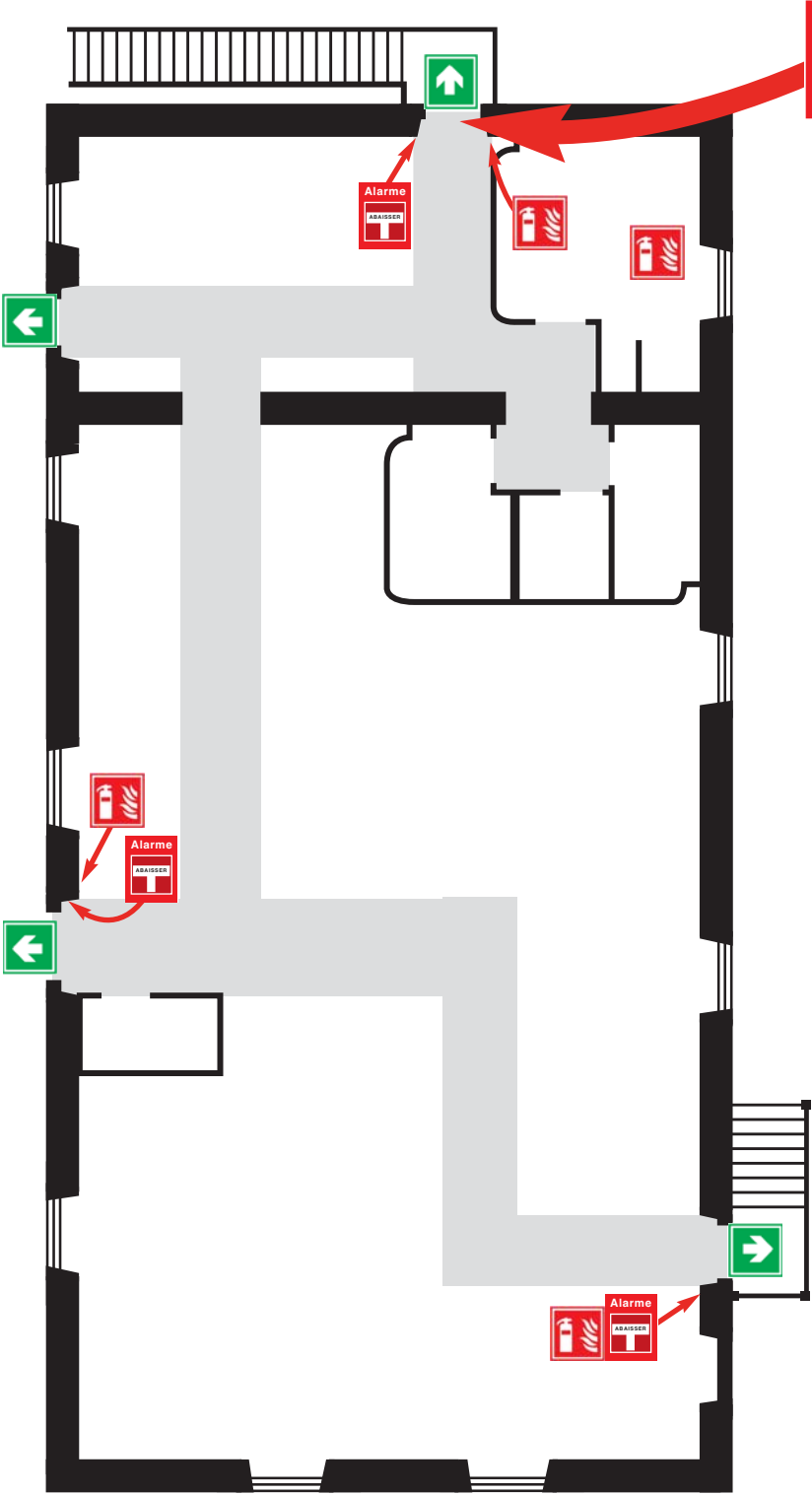
PLAN D'ÉVACUATION - EVACUATION PLAN

Commerce-de-la-Fourrrure-à-Lachine
Lieu historique national
du Canada
Étage: rez-de-chaussée

The Fur Trade at Lachine
National Historic Site
of Canada
Floor: groundfloor



Boul. St-Joseph Blvd.



Vous êtes ici
You are here

EN CAS D'INCENDIE IN CASE OF FIRE

Si vous découvrez un feu, voyez de la fumée,
SONNEZ L'ALARME.

Demeurez calme et suivez les instructions des agents
de secours.

AU SON DE L'ALARME, évacuez l'édifice
IMMÉDIATEMENT par la sortie **SÛRE** la plus proche.

*If you discover fire, see smoke, **SOUND THE ALARM.***

*Remain calm and follow the instructions of the
emergency officers.*

***AT THE SOUND OF THE ALARM**, leave the building
IMMEDIATELY by the nearest **SAFE** exit.*

LÉGENDE

LEGEND

Déclencheur d'alarme



Fire alarm station

Sortie d'urgence



Emergency exit

Extincteur portatif



Portable extinguisher

Numéro d'urgence / *Emergency number*

Police - Pompiers :
Police - Firemen :

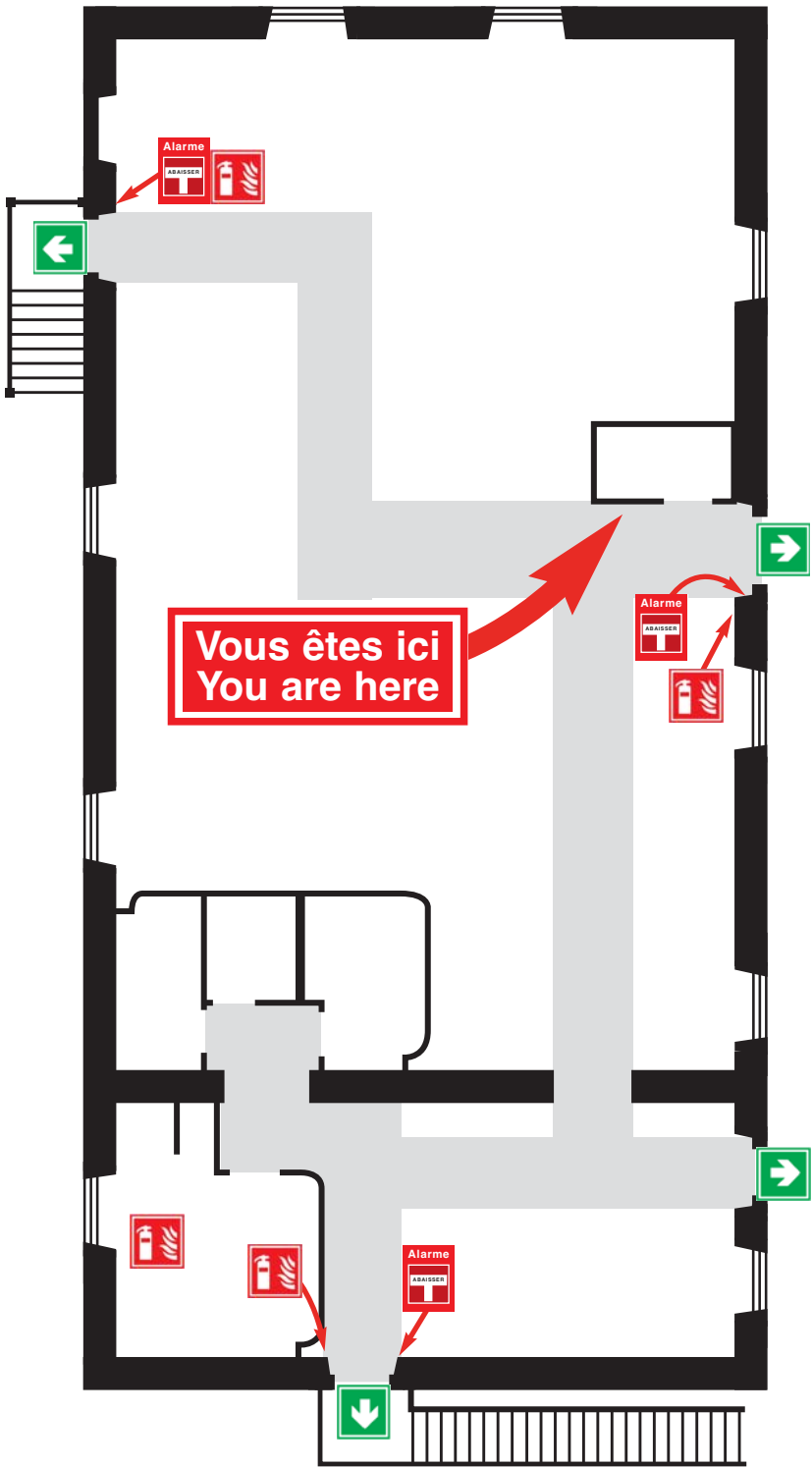
9-1-1



PLAN D'ÉVACUATION - EVACUATION PLAN

Commerce-de-la-Fourrrure-à-Lachine
Lieu historique national
du Canada
Étage: rez-de-chaussée

The Fur Trade at Lachine
National Historic Site
of Canada
Floor: groundfloor



Boul. St-Joseph Blvd.

EN CAS D'INCENDIE IN CASE OF FIRE

Si vous découvrez un feu, voyez de la fumée,
SONNEZ L'ALARME.

Demeurez calme et suivez les instructions des agents
de secours.

AU SON DE L'ALARME, évacuez l'édifice
IMMÉDIATEMENT par la sortie **SÛRE** la plus proche.

*If you discover fire, see smoke, **SOUND THE ALARM.***

*Remain calm and follow the instructions of the
emergency officers.*

***AT THE SOUND OF THE ALARM**, leave the building
IMMEDIATELY by the nearest **SAFE** exit.*

LÉGENDE

LEGEND

Déclencheur d'alarme



Fire alarm station

Sortie d'urgence



Emergency exit

Extincteur portatif



Portable extinguisher

Numéro d'urgence / *Emergency number*

Police - Pompiers : **9-1-1**
Police - Firemen :

