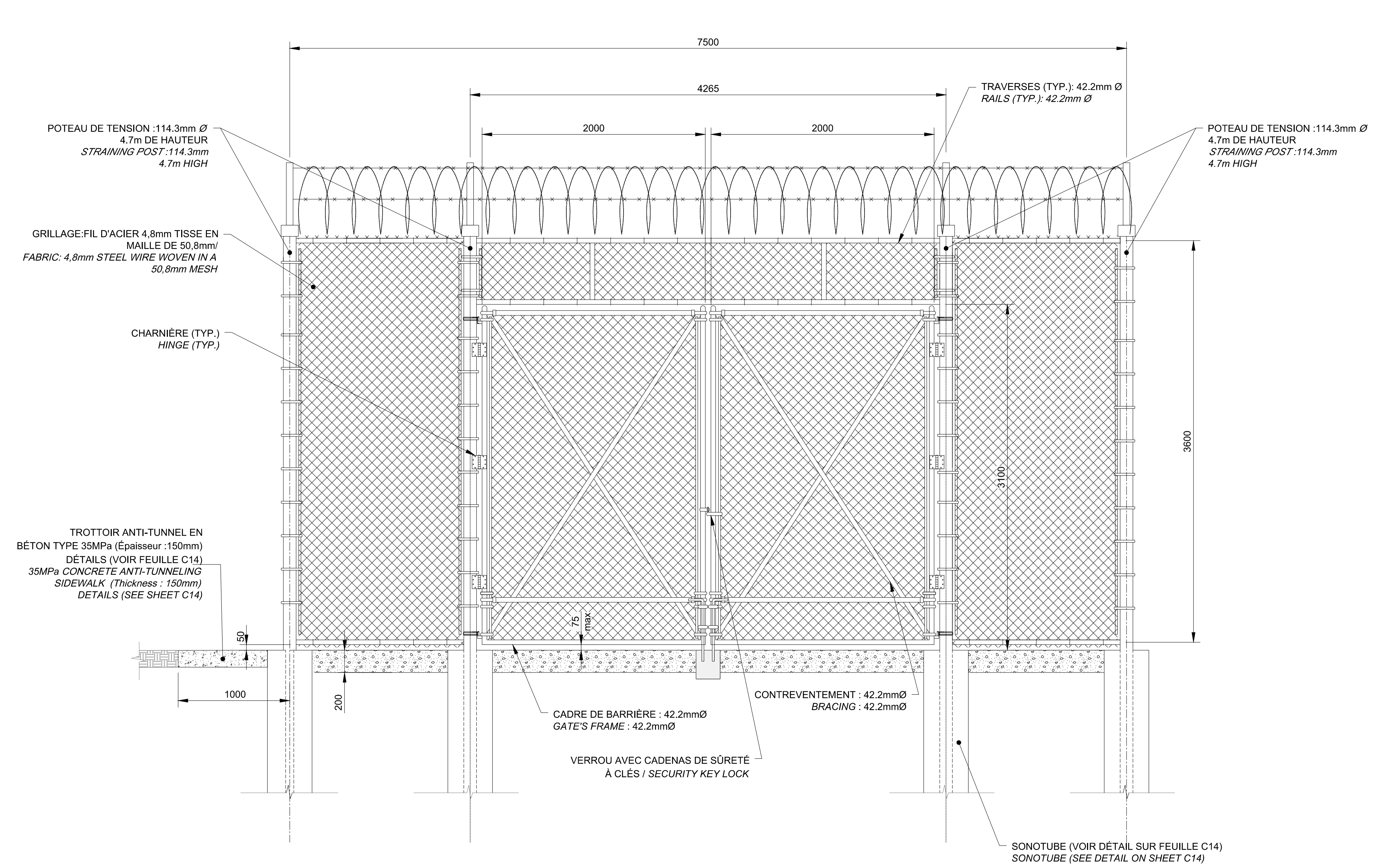
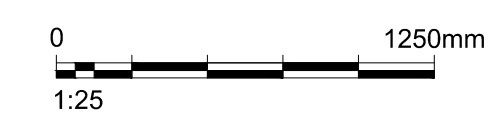


BARRIÈRES PIVOTANTES À DEUX BATTANTS POUR VÉHICULES (VUE À PARTIR DE L'INTÉRIEUR DU SAS)
 SWING GATES FOR VEHICLES (VIEW FROM INSIDE SAS)



BARRIÈRES PIVOTANTES À DEUX BATTANTS (VUE À PARTIR DE L'INTÉRIEUR DU SAS)
 SWING GATES FOR VEHICLES (VIEW FROM INSIDE SAS)

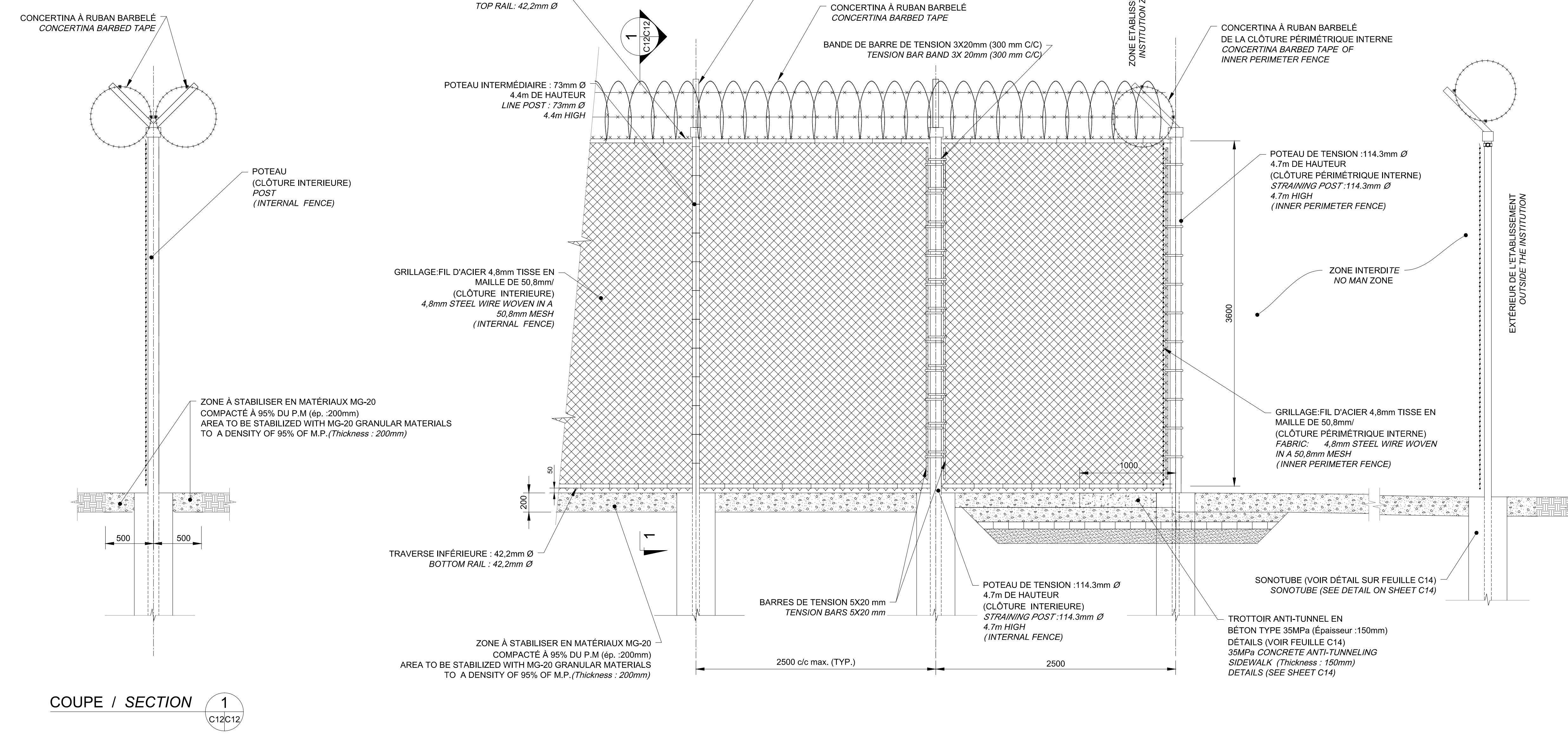


PARAMÈTRES DE CONCEPTION DES CLÔTURES / DESIGN PARAMETERS OF FENCES

VENTI / WIND:
 $q_w (1.50) = 0.419 \text{ kPa}$
 $I_w = 1.0 \text{ (NORMAL)}$

NEIGE / SNOW:
 $S_s = 2.30 \text{ kPa}$
 $S_r = 0.40 \text{ kPa}$
 $I_s = 1.0 \text{ (NORMAL)}$

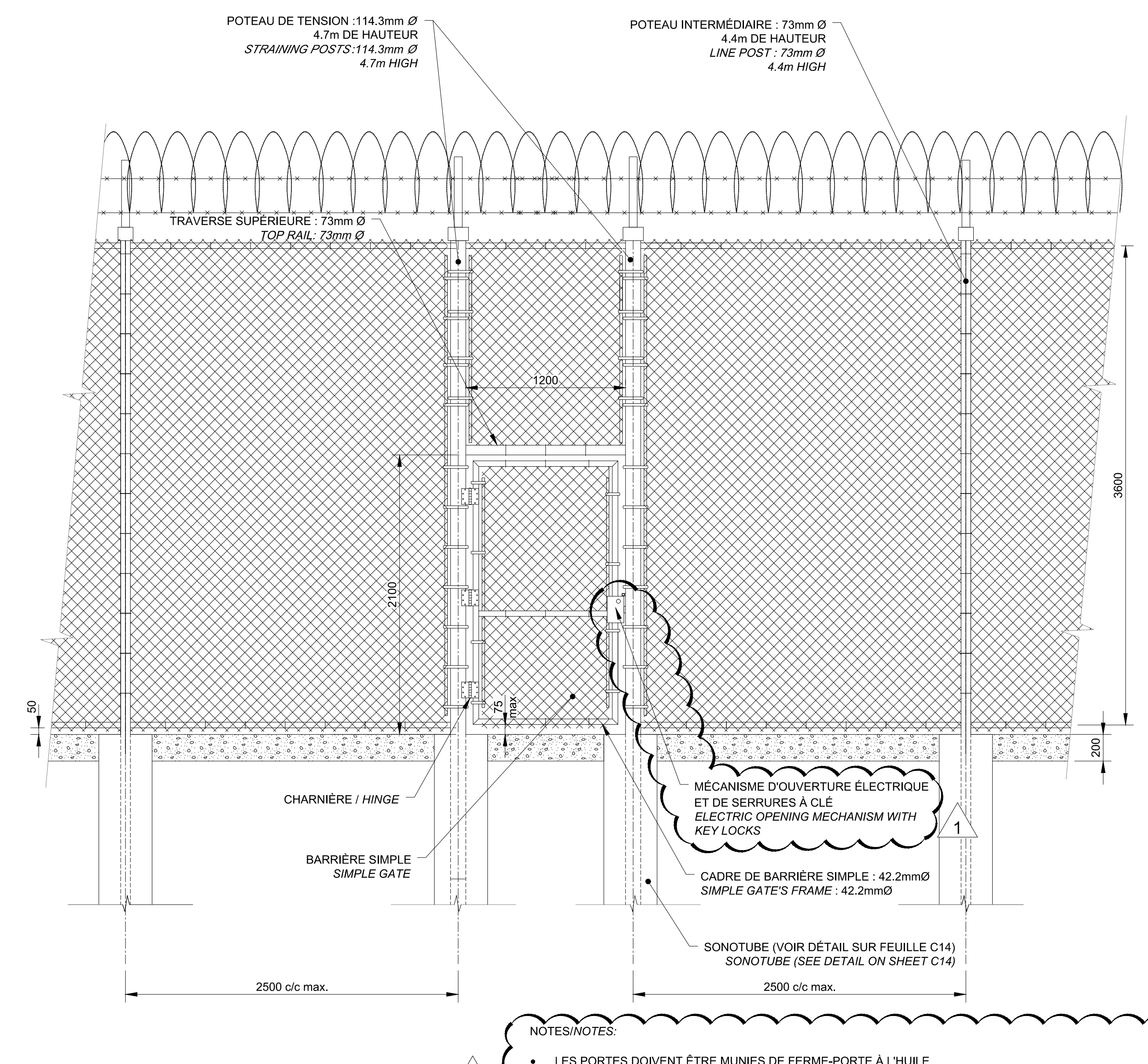
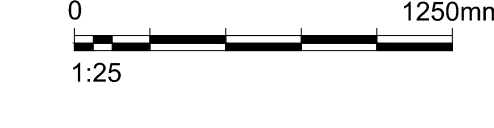
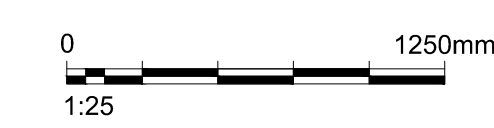
SURCHARGE D'OCCUPATION = 4.8 kPa
 OCCUPANCY OVERLOAD



COUPE / SECTION 1 C12/C12

CLÔTURE PÉRIMÉTRIQUE INTERNE
 IN INNER FENCE

RACCORDEMENT CLÔTURE PÉRIMÉTRIQUE INTERNE AVEC CLÔTURE INTERIEURE
 CONNECTION INNER PERIMETER FENCE WITH INTERNAL FENCE



BARRIÈRE POUR PIÉTONS SUR CLÔTURE PÉRIMÉTRIQUE EXTERNE (VUE À PARTIR DE L'EXTÉRIEUR)
 PEDESTRIAN GATE IN OUTER PERIMETER FENCE (VIEW FROM OUTSIDE)

NOTES/NOTES:

- LES PORTES DOIVENT ÊTRE MUNIES DE FERME-PORTE À L'HUILE. DOORS MUST BE EQUIPPED WITH OIL DOOR-CLOSER.
- LES INTERCOMS À CHAQUE BARRIÈRE DOIVENT ÊTRE CONSERVÉS ET REMIS EN PLACE APRÈS LES TRAVAUX. THE INTERCOMS AT EACH GATE MUST BE SAVED AND RE-INSTALLED AFTER THE WORKS.



NE PAS UTILISER POUR CONSTRUCTION / NOT FOR CONSTRUCTION

1	AUTORISE POUR AÉRIEN / AUTHORIZED FOR AERIAL	2022/02/18
0	AUTORISE POUR SOMMEIL / AUTHORIZED FOR SLEEP	2020/02/14

A	no. de détail / detail no.	
B	no. de la feuille - où détail exigé / sheet no. - where detail required	
C	no. de la feuille - où détaillé / sheet no. - where detailed	

PROJET / PROJECT
SERVICE CORRECTIONNEL CANADA / CORRECTIONAL SERVICE CANADA
 Établissement de Cowansville / Cowansville institution
REMPLACEMENT DES CLÔTURES PÉRIMÉTRIQUES / REPLACING OF PERIMETER FENCES
 Travaux civils / CIVIL WORKS
BARRIÈRES PROPOSÉES - RACCORDEMENT DES CLÔTURES / PROPOSED GATES - FENCES CONNECTIONS

Conçu par / Designed by	JÉAN-FRANÇOIS FORGET, ing.	2018-02-01
Dessiné par / Drawn by	KHALED HAMED A, techn.	2018-02-01
Approuvé par / Approved by	JÉAN-JACQUES FOURNIER, ing.	2018-02-01
Titulaire / Title	LEONARDO ESPINOSA DUSSAN, ing. M.ing.	
No de projet / Project number	R.088111.001	350-4402
No de dossier / File no.	R_088111_001-C13-DT-CLO.DWG	NO CLASS
No de plan ou dessin / File name	R_088111_001-C13-DT-CLO	C13/16