

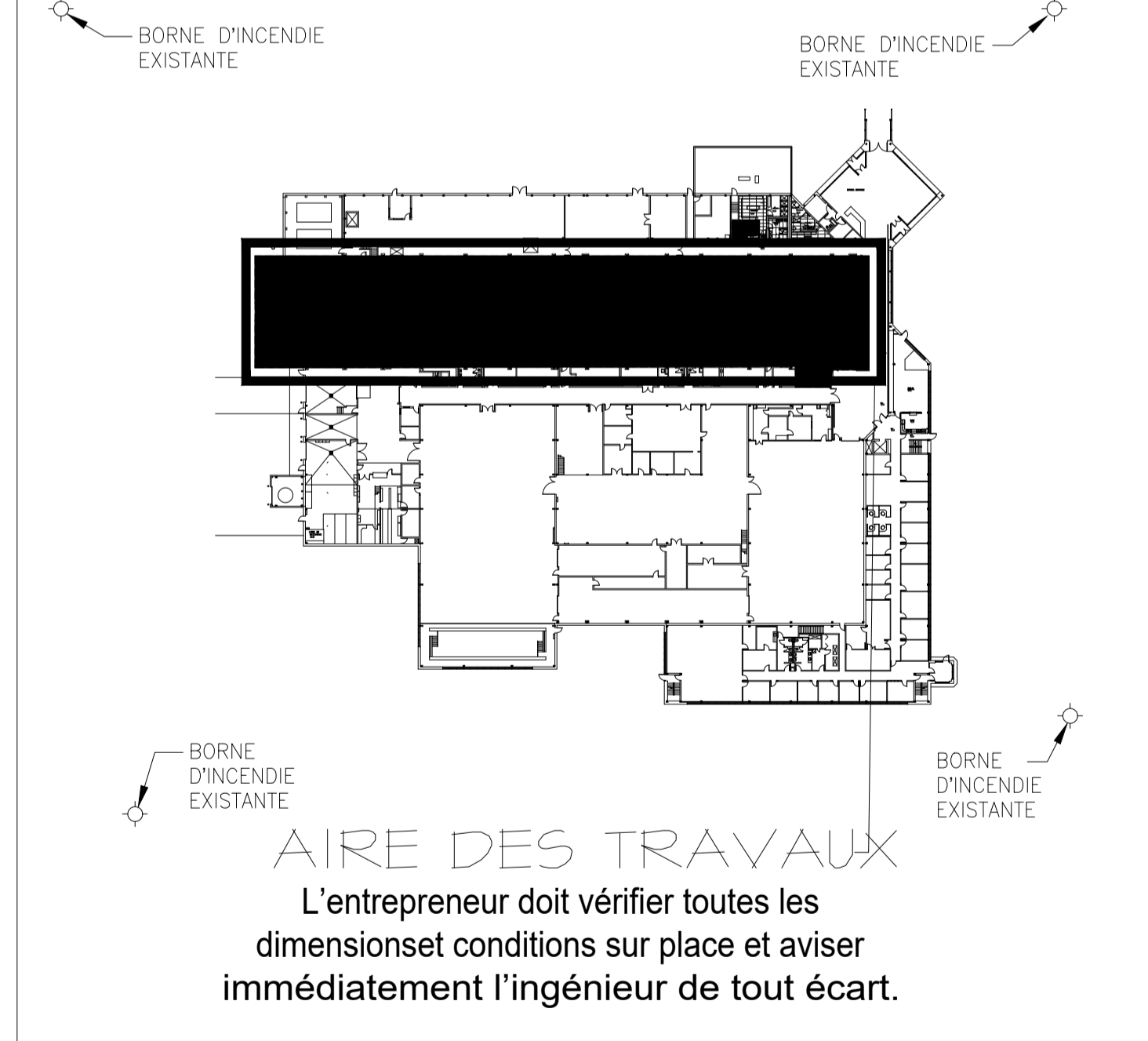
LISTE DES DESSINS

NO de dessin	Titre du dessin
M00	PAGE DE COUVERTURE
M01	DISPOSITION DES EXTINCTEURS EXISTANTS/À RETIRER DU NIVEAU SUPÉRIEUR (OUEST) – MÉCANIQUE
M02	DISPOSITION DES EXTINCTEURS EXISTANTS/À RETIRER DU NIVEAU SUPÉRIEUR (EST) – MÉCANIQUE
M03	DISPOSITION RÉVISÉE DES EXTINCTEURS DU NIVEAU SUPÉRIEUR (OUEST) – MÉCANIQUE
M04	DISPOSITION RÉVISÉE DES EXTINCTEURS DU NIVEAU SUPÉRIEUR (EST) ET DÉTAILS – MÉCANIQUE

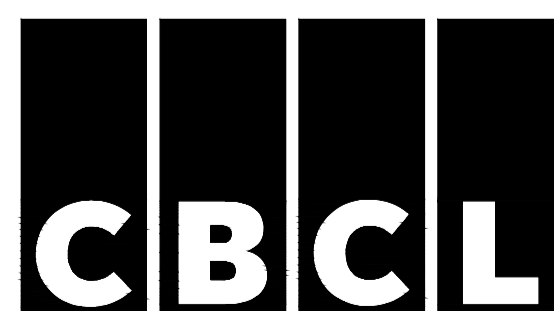
LÉGENDE DE LA PLOMBERIE

TUYAUTERIE D'EXTINCTEURS À RETIRER	⎓-----⎓
NOUVELLE TUYAUTERIE D'EXTINCTEURS	⎓=====⎓
TUYAUTERIE D'EXTINCTEURS À GARDER EN PLACE	⎓=====⎓
TÊTE D'EXTINCTEUR (TYPE SOUS AIR)	⊗
TÊTE D'EXTINCTEUR (TYPE VERTICAL)	●
COLONNE MONTANTE VERS LE BAS	⎓-----⊙
COLONNE MONTANTE VERS LE HAUT	⎓-----⊙
ROBINET À TOURNANT SPHÉRIQUE	⎓-----⊕-----⎓
RACCORDS FLEXIBLES	⎓-----⊠-----⎓
ANCRAGE DE TUYAU	⊗ A.T.

PLAN CLÉ



CONSULTANT PRINCIPAL/MÉCANIQUE:



CBCL LIMITED
Consulting Engineers

187, KENMOUNT ROAD
ST. JOHN'S, NL, A1B 3P9
No de tél. : 709 364-8623
Télec. : 709 364-8627

NRC - CNRC

Conseil National de Recherches du Canada

RÉPARATIONS DU SYSTÈME D'EXTINCTEURS AU BASSIN À GLACE DE ST- JOHN'S

30, Arctic Ave, St. John's, NL

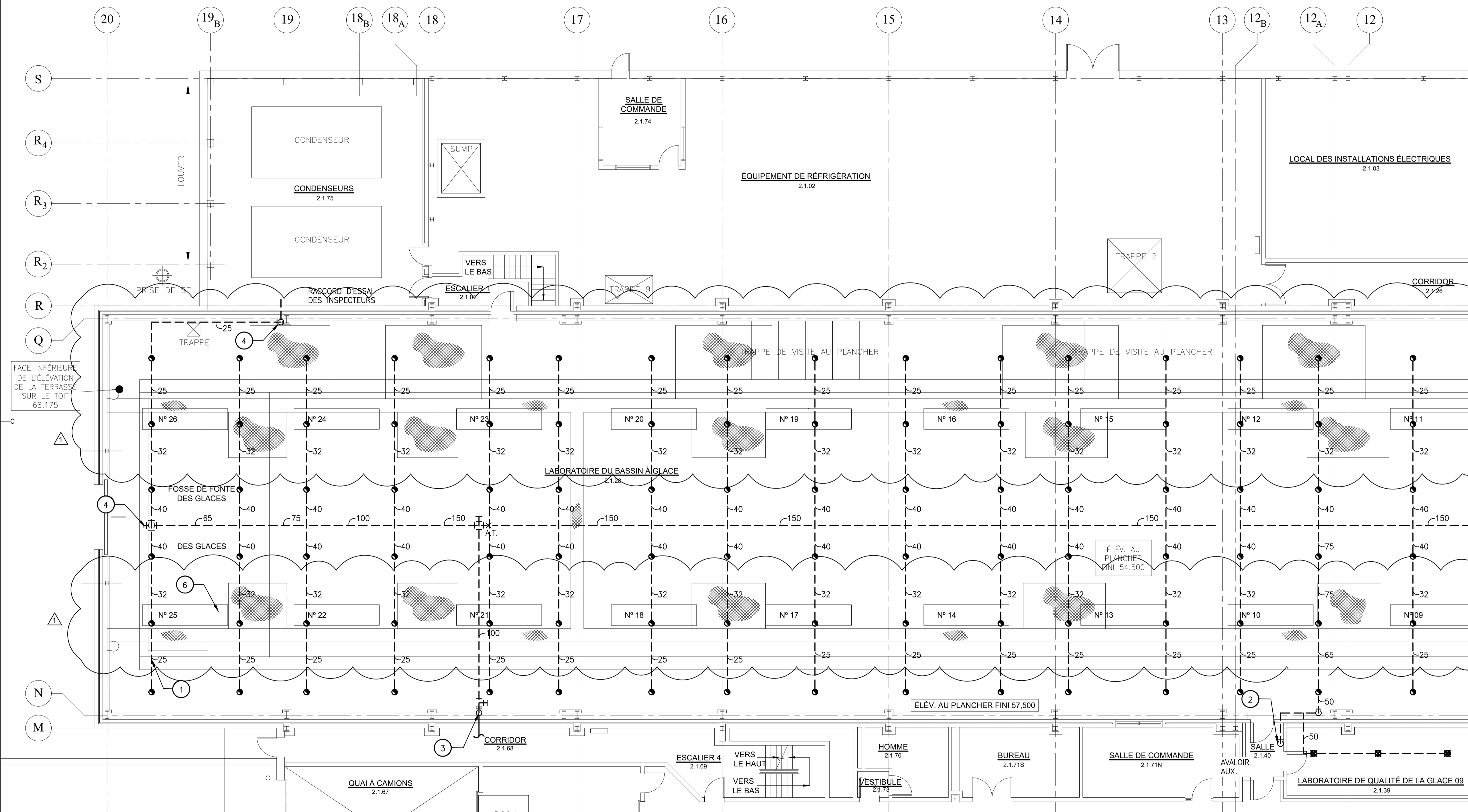
NO DE PROJET STJ-6043

ÉMIS POUR
ADDENDA

DATE : 11 MARS 2022

NOTES GÉNÉRALES :

- L'ACCÈS À LA TUYAUTERIE D'EXTINCTEURS AU PLAFOND EST LIMITÉ PAR D'AUTRES ÉLÉMENTS SUPPORTÉS PAR LA STRUCTURE DU TOIT, NOTAMMENT LA TUYAUTERIE DE RÉFRIGÉRATION ET LES ÉVAPORATEURS, LES PASSERELLES, LE PONT ROULANT, LES AÉROTHERMES ET LA TUYAUTERIE DE GLYCOL, L'ÉCLAIRAGE, ETC. LES DESSINS EXISTANTS SONT FOURNIS AVEC LA SPÉCIFICATION MONTRANT CES SYSTÈMES. L'ENTREPRENEUR DOIT VISITER LE SITE AVANT DE SOUMISSIIONNER LES TRAVAUX.
- PRENDRE DES DISPOSITIONS AVEC LE MAÎTRE DE L'OUVRAGE POUR DÉPLACER LE PONT ROULANT ET LES CHARIOTS DU BASSIN À GLACE PENDANT LES TRAVAUX DE CONSTRUCTION.
- L'ENTREPRENEUR DOIT FOURNIR UN PLAN SUR LA FAÇON DONT ON ACCÉDERA À LA TUYAUTERIE D'EXTINCTEURS - ÉCHAFAUDAGE, FLÈCHE TÉLESCOPIQUE, ETC.



NOTES SUR LA DÉMOLITION:

- ENLEVER TOUTES LES TUYAUTERIES ET LES TÊTES D'EXTINCTEUR SOUS AIR DANS LA SALLE DU BASSIN À GLACE.
- L'AVALOIR AUXILIAIRE EXISTANT DOIT ÊTRE REMPLACÉ.
- RETIRER LE TUYAU VERS LE HAUT JUSQU'AU RACCORD COUDÉ À BRIDE OÙ LE TUYAU PÉNÈTRE DANS LE MUR. RETIRER LE RACCORD SOUPLE.
- RETIRER LA TUYAUTERIE DE RACCORDEMENT D'ESSAI DES INSPECTEURS.
- RETIRER LES TÊTES D'EXTINCTEUR SOUS AIR EXISTANTES ET LA TUYAUTERIE DANS LE PLAFOND DU LABORATOIRE DE QUALITÉ DE LA GLACE.
- ÉVAPORATEURS DE RÉFRIGÉRATION EXISTANTS SUSPENDUS À LA STRUCTURE DU TOIT.
- PASSERELLE ET PLATEFORMES EXISTANTES SUSPENDUES À LA STRUCTURE DU TOIT.

DISPOSITION DES EXTINCTEURS EXISTANTS/À RETIRER (OUEST)

1
M01



LIGNE DE PROLONGEMENT - VOIR DESSIN M02 POUR LA SUITE

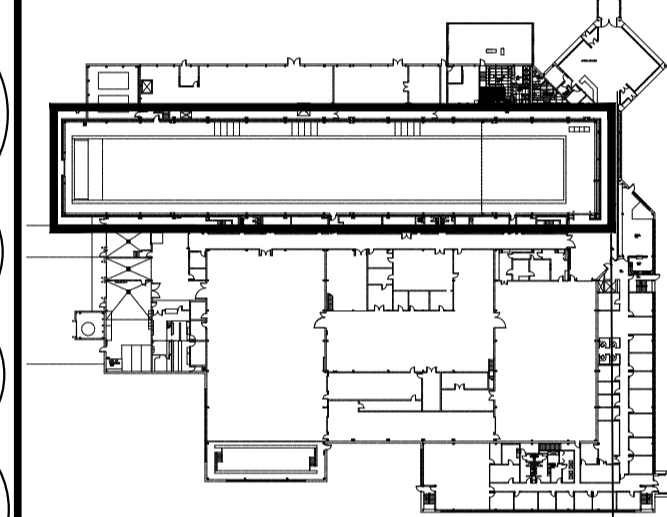
MRC - CMRC



CBCL

PROVINCE DE TERRE-NEUVE-ET-LABRADOR
 PERMIS D'INGÉNIEURIE D0178
 CBCL Limited
 M.I.R.C. PAUL SCEVIOUR #02782
 Signature ou numéro de membre (Membre responsable)

PLAN REPÈRE



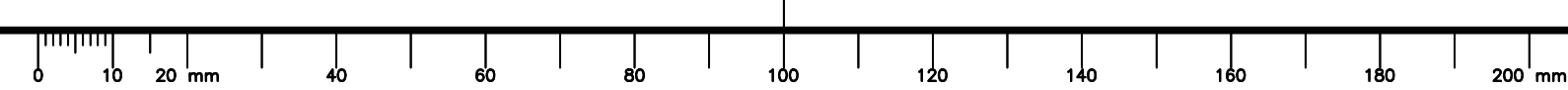
AIRE DES TRAVAUX
 L'entrepreneur doit vérifier toutes les dimensions et conditions sur place et aviser immédiatement l'ingénieur de tout écart.

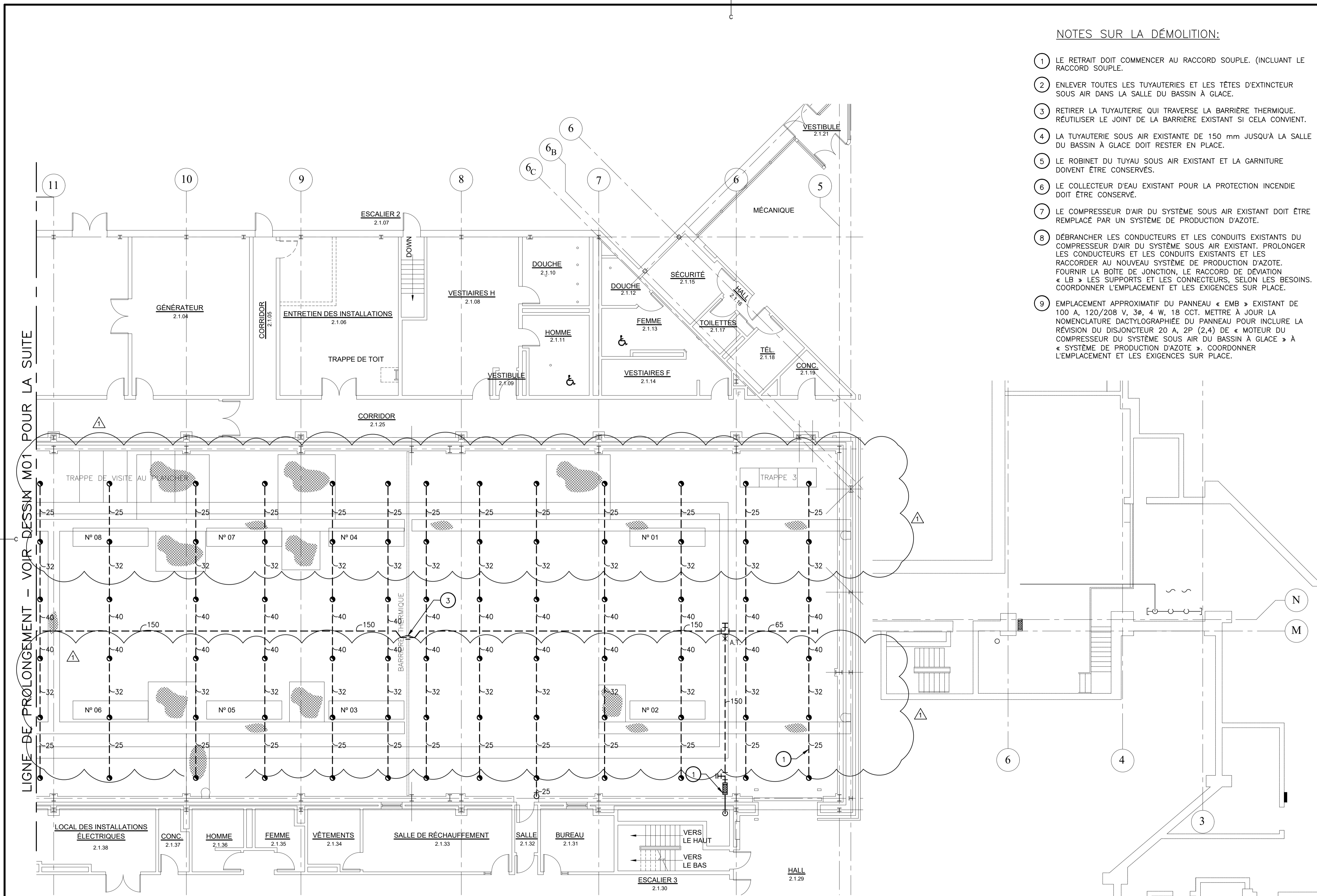
1	ÉMIS POUR ADDENDA	11 MARS 2022
0	ÉMIS POUR APPEL D'OFFRES	21 JUILLET 2021
révisions		date
Project		project

RÉPARATIONS DU SYSTÈME D'EXTINCTEURS AU BASSIN À GLACE DE ST-JOHN'S

MATÉRIEL MÉCANIQUE
 DISPOSITION DES EXTINCTEURS EXISTANTS/À RETIRER DU NIVEAU SUPÉRIEUR (OUEST)

designed	PS	conçu
date	AOÛT 2020	
drawn	JSJ	dessiné
date	AOÛT 2020	
approved		approuvé
date		
Tender		Soumission
PWGSC Project Manager	Administrateur de projets TPGSC	
project number		no du projet
	STJ-6043	
drawing no.		no du dessin
	M01	





DISPOSITION DES EXTINCTEURS EXISTANTS/À RETIRER (EST) **1** M02

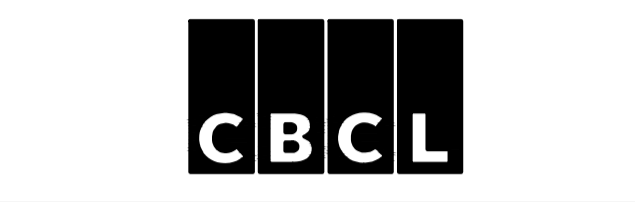
ÉCHELLE : 1:100
0 m 1 m 2 m 3 m 4 m 5 m 6 m 7 m 8 m 9 m 10 m

PROTECTION INCENDIE EXISTANTE – NIVEAU MEZZANINE **2** M02

ÉCHELLE : 1:100
0 m 1 m 2 m 3 m 4 m 5 m 6 m 7 m 8 m 9 m 10 m

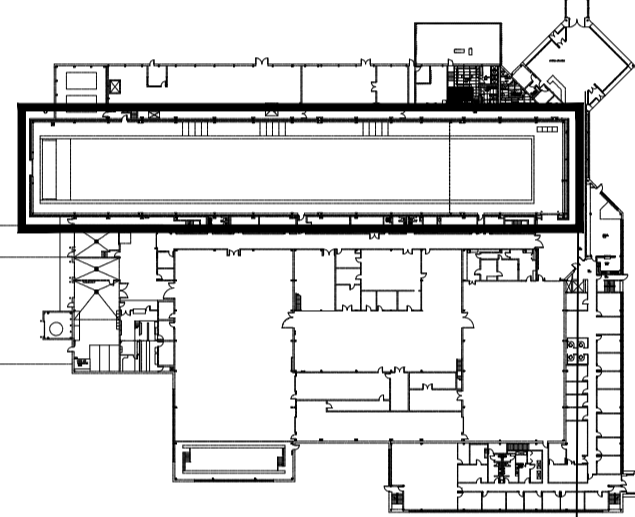
NOTES SUR LA DÉMOLITION:

- 1 LE RETRAIT DOIT COMMENCER AU RACCORD SOUPLE. (INCLUANT LE RACCORD SOUPLE.
- 2 ENLEVER TOUTES LES TUYAUTERIES ET LES TÊTES D'EXTINCTEUR SOUS AIR DANS LA SALLE DU BASSIN À GLACE.
- 3 RETIRER LA TUYAUTERIE QUI TRAVERSE LA BARRIÈRE THERMIQUE. RÉUTILISER LE JOINT DE LA BARRIÈRE EXISTANT SI CELA CONVIENT.
- 4 LA TUYAUTERIE SOUS AIR EXISTANTE DE 150 mm JUSQU'À LA SALLE DU BASSIN À GLACE DOIT RESTER EN PLACE.
- 5 LE ROBINET DU TUYAU SOUS AIR EXISTANT ET LA GARNITURE DOIVENT ÊTRE CONSERVÉS.
- 6 LE COLLECTEUR D'EAU EXISTANT POUR LA PROTECTION INCENDIE DOIT ÊTRE CONSERVÉ.
- 7 LE COMPRESSEUR D'AIR DU SYSTÈME SOUS AIR EXISTANT DOIT ÊTRE REMPLACÉ PAR UN SYSTÈME DE PRODUCTION D'AZOTE.
- 8 DÉBRANCHER LES CONDUCTEURS ET LES CONDUITS EXISTANTS DU COMPRESSEUR D'AIR DU SYSTÈME SOUS AIR EXISTANT. PROLONGER LES CONDUCTEURS ET LES CONDUITS EXISTANTS ET LES RACCORDER AU NOUVEAU SYSTÈME DE PRODUCTION D'AZOTE. FOURNIR LA BOÎTE DE JONCTION, LE RACCORD DE DÉVIATION « LB » LES SUPPORTS ET LES CONNECTEURS, SELON LES BESOINS. COORDONNER L'EMPLACEMENT ET LES EXIGENCES SUR PLACE.
- 9 EMLACEMENT APPROXIMATIF DU PANNEAU « EMB » EXISTANT DE 100 A, 120/208 V, 3Ø, 4 W, 18 CCT. METTRE À JOUR LA NOMENCLATURE DACTYLOGRAPHÉE DU PANNEAU POUR INCLURE LA RÉVISION DU DISJONCTEUR 20 A, 2P (2,4) DE « MOTEUR DU COMPRESSEUR DU SYSTÈME SOUS AIR DU BASSIN À GLACE » À « SYSTÈME DE PRODUCTION D'AZOTE ». COORDONNER L'EMPLACEMENT ET LES EXIGENCES SUR PLACE.



PROVINCE DE TERRE-NEUVE-ET-LABRADOR
perni PERMIS D'INGÉNIERIE D0178
 CBCL Limited
 M.I.R.C. PAUL SZEVIOUR #02782
 Signature ou numéro de membre (Membre responsable)

PLAN REPÈRE



AIRE DES TRAVAUX
 L'entrepreneur doit vérifier toutes les dimensions et conditions sur place et aviser immédiatement l'ingénieur de tout écart.

1	ÉMIS POUR ADDENDA	11 MARS 2022
0	ÉMIS POUR APPEL D'OFFRES	21 JUILLET 2021
révisions		date

Project: **RÉPARATIONS DU SYSTÈME D'EXTINCTEURS AU BASSIN À GLACE DE ST-JOHN'S**

drawing: **MATÉRIEL MÉCANIQUE DISPOSITION DES EXTINCTEURS EXISTANTS/À RETIRER DU NIVEAU SUPÉRIEUR (EST)**

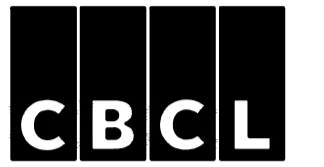
designed: PS conçu
 date: Août 2020
 drawn: JSJ dessiné
 date: Août 2020
 approved: approuvé

Tender: Soumission

PWGSC Project Manager: Administrateur de projets TPGSC
 project number: no du projet

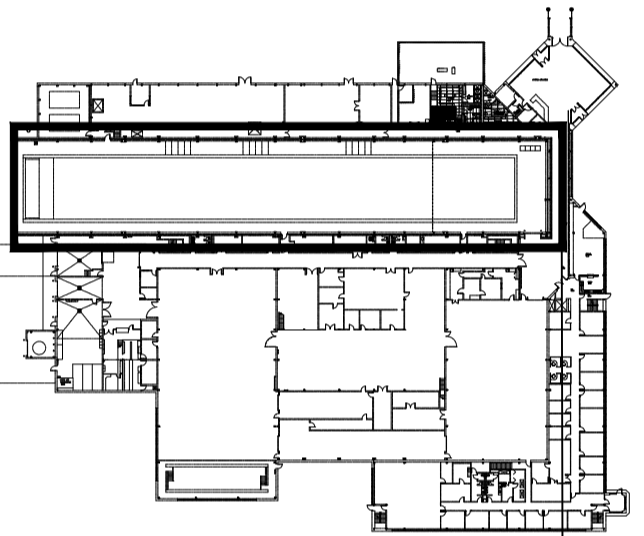
STJ-6043

drawing no.: M02 no du dessin



PROVINCE DE TERRE-NEUVE-ET-LABRADOR
 PERMIS D'INGÉNIERIE D0178
 CBCL Limited
 M.I.R.C. PAUL SCEVIOUR #02782
 Signature ou numéro de membre (Membre responsable)

PLAN REPÈRE



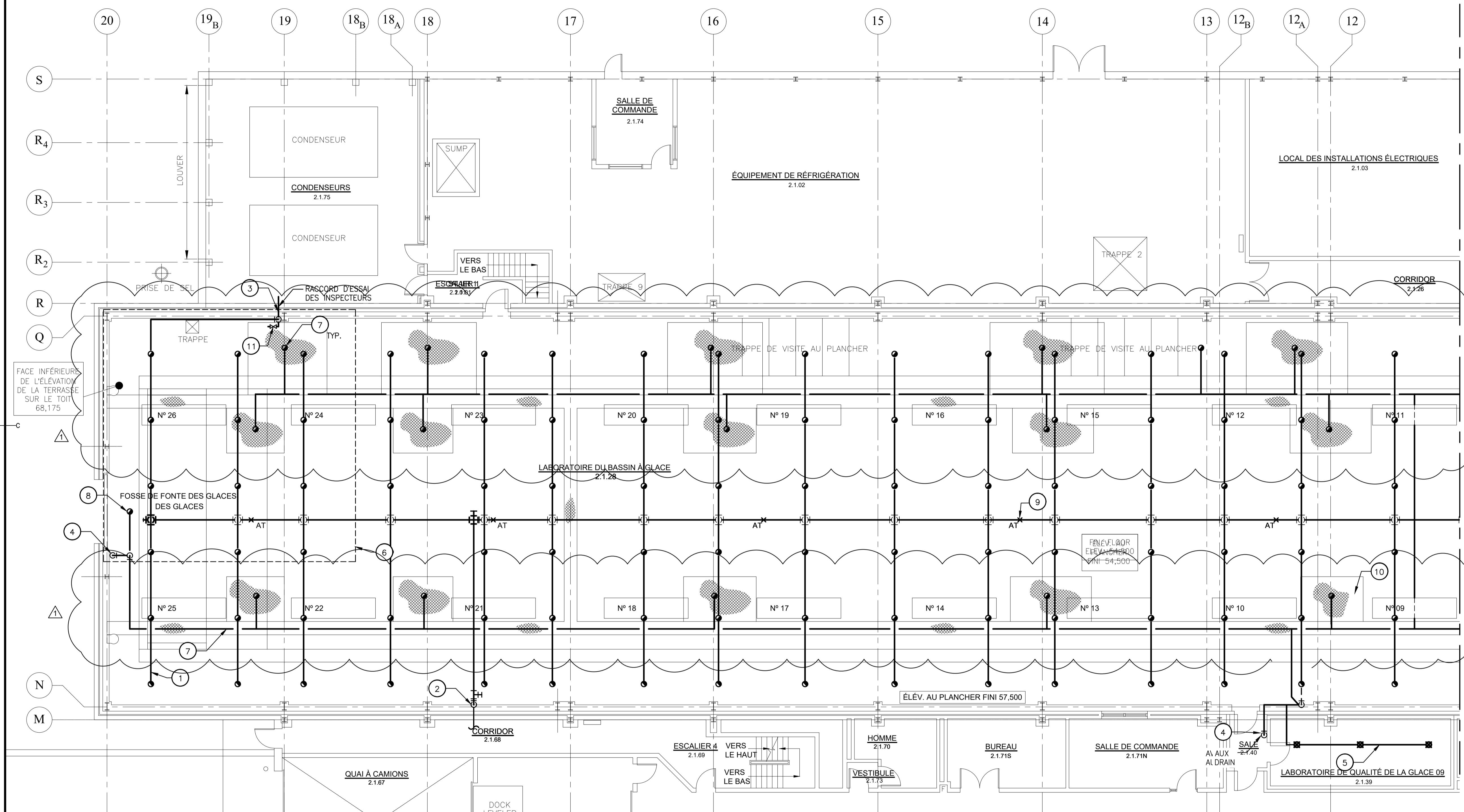
AIRE DES TRAVAUX
 L'entrepreneur doit vérifier toutes les dimensions et conditions sur place et aviser immédiatement l'ingénieur de tout écart.

1	ÉMIS POUR ADDENDA	11 MARS 2022
0	ÉMIS POUR APPEL D'OFFRES	21 JUILLET 2021
révisions		date
Project		projct

RÉPARATIONS DU SYSTÈME D'EXTINCTEURS AU BASSIN À GLACE DE ST-JOHN'S

MATÉRIEL MÉCANIQUE RÉVISÉ EXISTANTS/À RETIRER DU NIVEAU SUPÉRIEUR (OUEST)

designed	PS	conçu
date	Août 2020	
drawn	JSJ	dessiné
date	Août 2020	
approved		approuvé
date		
Tender		Soumission
PWGSC Project Manager	Administrateur de projets TPSGC	
project number		no du projet
	STJ-6043	
drawing no.		no du dessin
	M03	



PARAMÈTRES DE CALCUL DE LA PROTECTION INCENDIE

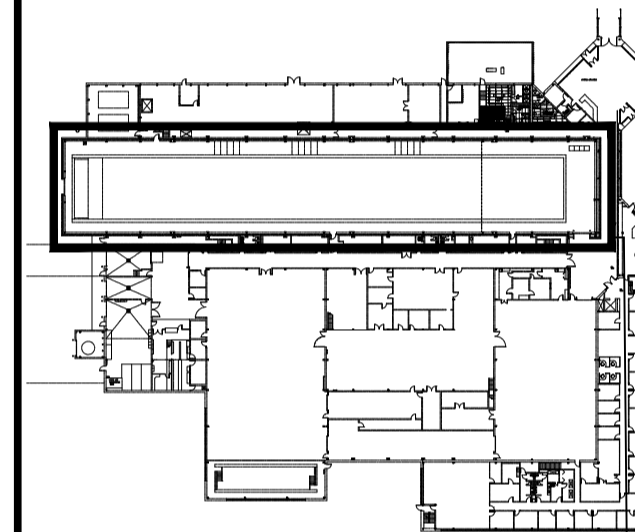
DANGER: LÉGER
 ZONE PROTÉGÉE : 140 m²
 DENSITÉ: 4,1 l/min/m²
 DÉBIT D'EAU DU SYSTÈME D'EXTINCTEURS AUTOMATIQUES: 574 l/min
 ALLOCATION DE TUYAU INTÉRIEUR/EXTÉRIEUR: 378 l/min
 DÉBIT D'EAU TOTAL EN CAS D'INCENDIE: 952 l/min
 COUVERTURE MAXIMALE DU SYSTÈME D'EXTINCTEURS AUTOMATIQUES: 20m²
 ESPACEMENT MAXIMAL DES EXTINCTEURS: 4,6 m

DISPOSITION RÉVISÉE DES EXTINCTEURS (OUEST) 1 M03

ÉCHELLE : 1:100

- NOTES RÉVISÉES :**
- NOUVELLES TUYAUTERIES ET TÊTES D'EXTINCTEUR AU NIVEAU DU TOIT. TUYAUTERIE EN PENTE DE 4 mm/m CONFORMÉMENT À LA NORME NFPA 13-16.10.3.3.
 - RACCORDER AU COUDE À BRIDE EXISTANT AVEC UN NOUVEAU RACCORD SOUPLE.
 - FAIRE PASSER LE NOUVEAU RACCORD D'ESSAI DES INSPECTEURS PAR L'OUVERTURE EXISTANTE ET LE JOINT D'ÉTANCHÉITÉ.
 - NOUVEL AVALOIR AUXILIAIRE.
 - NOUVELLE TUYAUTERIE ET NOUVEAUX EXTINCTEURS SOUS AIR DANS LE LABORATOIRE DE QUALITÉ DE LA GLACE. SCÉLLER LES EXTINCTEURS SOUS AIR AUX TRAVERSÉES DU PLAFOND.
 - ZONE PROTÉGÉE DU SYSTÈME D'EXTINCTEURS D'ENVIRON 140 m².
 - NOUVELLES TUYAUTERIES ET TÊTES D'EXTINCTEUR AU-DESSOUS DU NIVEAU DE LA PLATEFORME EN PENTE DE 4 mm/M CONFORMÉMENT À LA NORME NFPA 13-16.10.3.3.
 - PROTECTION DES EXTINCTEURS SOUS LA PORTE BASCULANTE.
 - FOURNIR DES CONTREVENTEMENTS TRANSVERSAUX LONGITUDINAUX TOUS LES 24 000 mm ET DES CONTREVENTEMENTS TRANSVERSAUX LATÉRAUX TOUS LES 12 000 mm CONFORMÉMENT À LA PARTIE 18.5 DE LA NORME NFPA 13.
 - PLATEFORME DE SERVICES.
 - ROBINET DE PURGE D'AZOTE INSTALLÉ AU NIVEAU DU PLANCHER DE LA TUYAUTERIE DE RACCORD D'ESSAI.

LIGNE DE PROLONGEMENT - VOIR DESSIN M04 POUR LA SUITE



AIRE DES TRAVAUX
 L'entrepreneur doit vérifier toutes les dimensions et conditions sur place et aviser immédiatement l'ingénieur de tout écart.

1	ÉMIS POUR ADDENDA	11 MARS 2022
0	ÉMIS POUR APPEL D'OFFRES	21 JUILLET 2021
révisions		date

RÉPARATIONS DU SYSTÈME D'EXTINCTEURS AU BASSIN À GLACE DE ST-JOHN'S

drawing PS dessin conçu

MATÉRIEL MÉCANIQUE RÉVISÉ EXISTANTS/A RETIRER DU NIVEAU SUPÉRIEUR (OUEST) ET DÉTAILS

date Août 2020 conçu

drawn JSJ dessiné

date Août 2020

approved approuvé

date

Tender Soumission

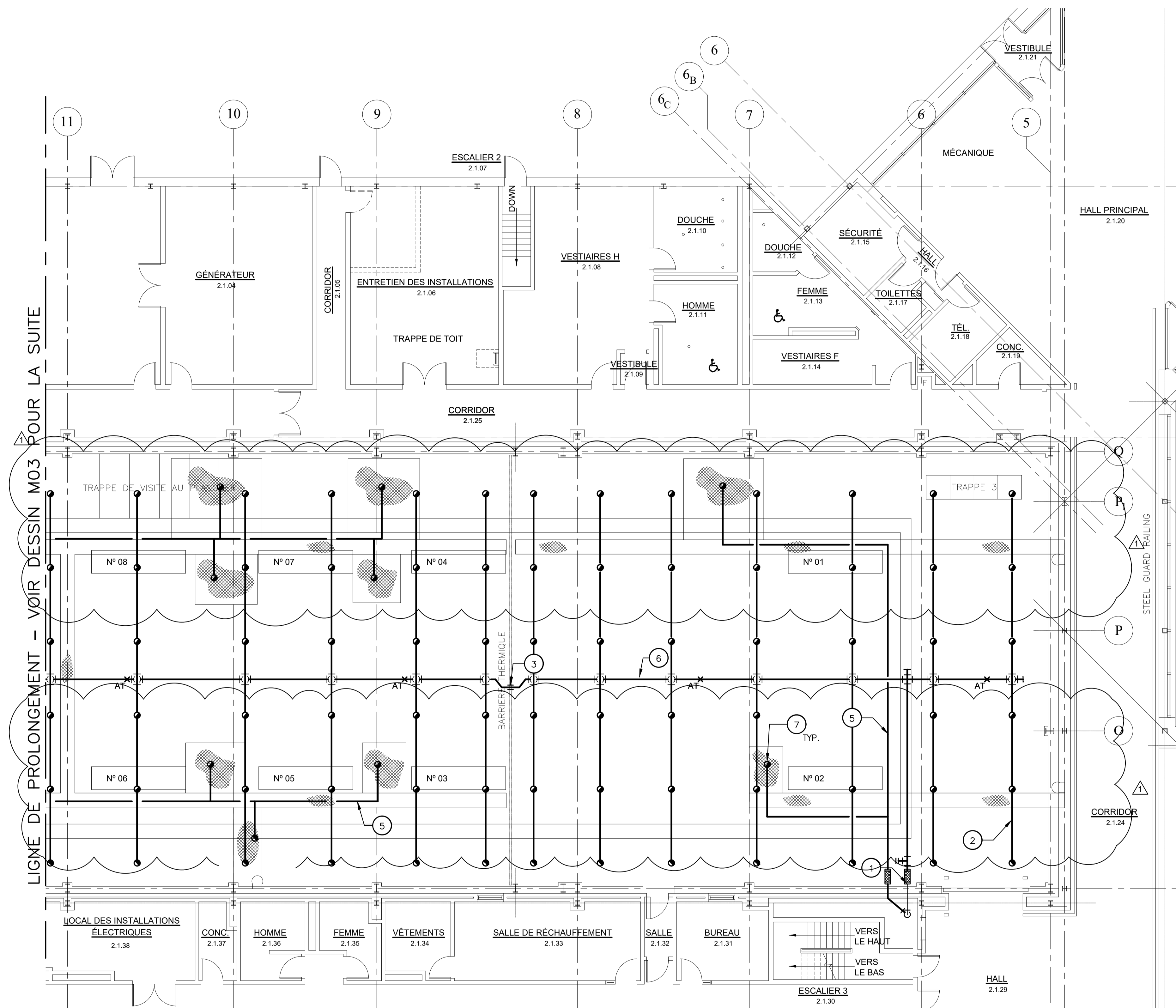
PWGSC Project Manager Administrateur de projets TPWGC

project number no du projet

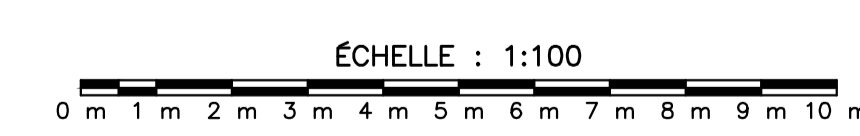
STJ-6043

drawing no. no du dessin

M04

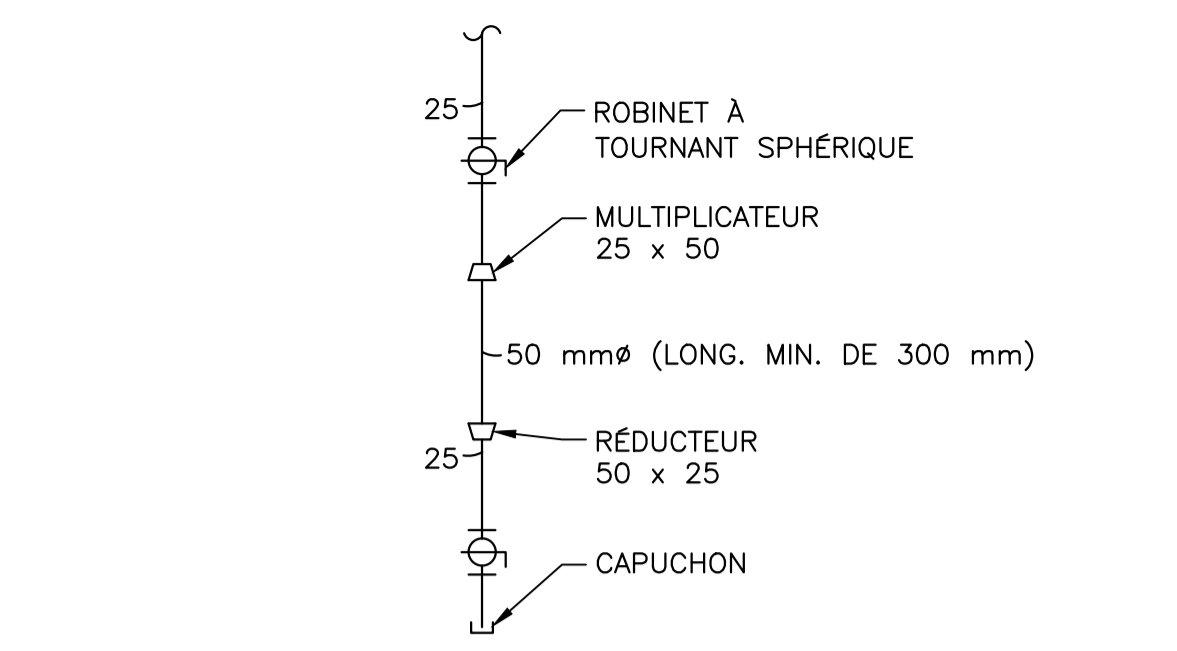


DISPOSITION RÉVISÉE DES EXTINCTEURS (EST) 1 M04

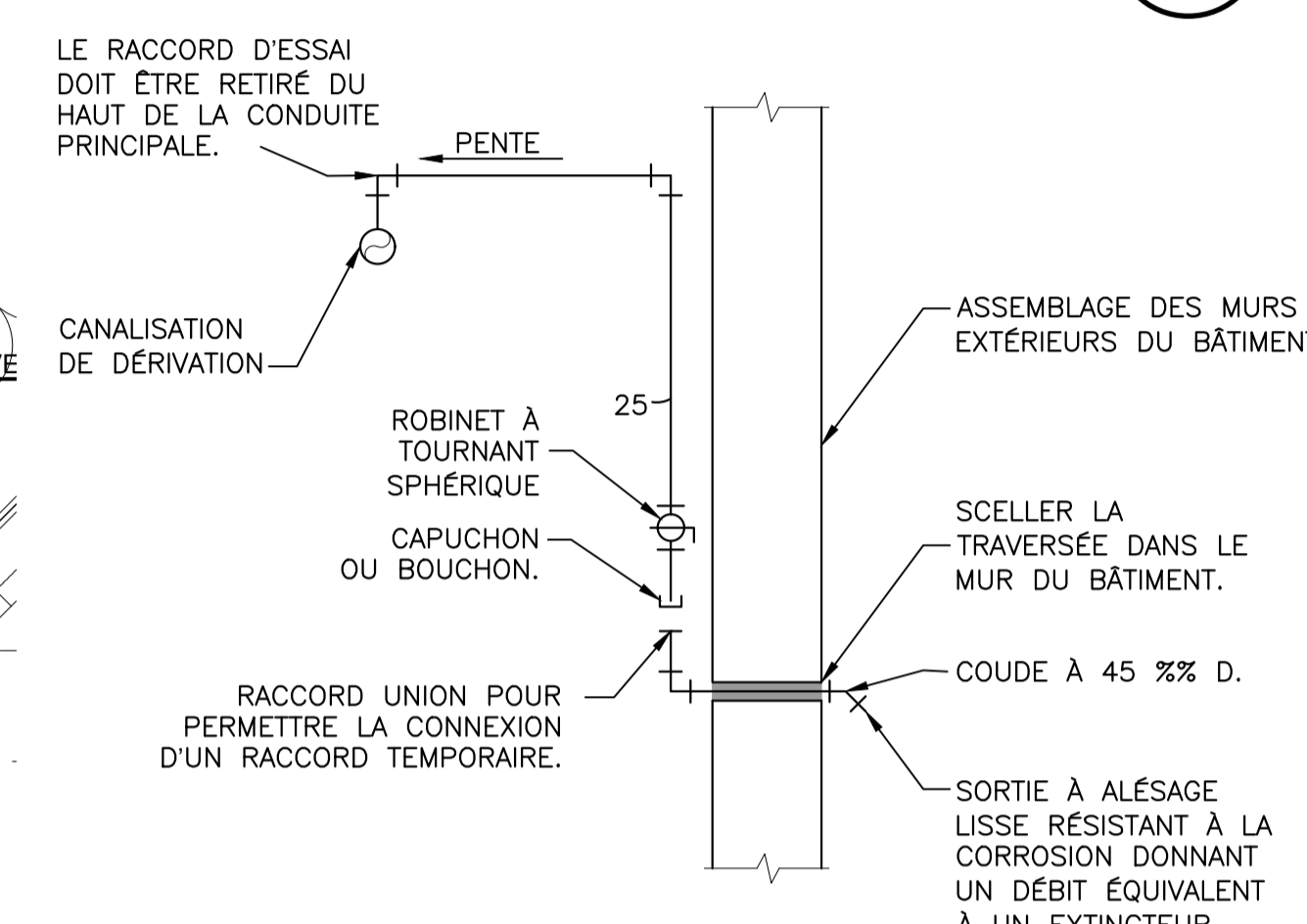


- NOTES RÉVISÉES :
- 1 RACCORDER AU RACCORD À BRIDE EXISTANT AVEC UN NOUVEAU RACCORD SOUPLE.
 - 2 NOUVELLES TUYAUTERIES ET TÊTES D'EXTINCTEUR. TUYAUTERIE EN PENTE DE 4 mm/m CONFORMÉMENT À LA NORME NFPA 13-16.10.3.3.
 - 3 DÉCALER LA TUYAUTERIE D'EXTINCTEURS AU BESOIN LORSQU'ELLE TRAVERSE UN JOINT DE BARRIÈRE THERMIQUE EXISTANT.
 - 4 RACCORDER À LA COLONNE MONTANTE EXISTANTE DE 150 mm ET FAIRE TRAVERSER DANS LA SALLE DU BASSIN À GLACE. SCELLER LA TRAVERSÉE ET FOURNIR UN RACCORD SOUPLE.

- 5 NOUVELLES TUYAUTERIE ET TÊTES D'EXTINCTEUR AU-DESSOUS DU NIVEAU DE LA PLATEFORME. TUYAUTERIE EN PENTE DE 4 MM/M CONFORMÉMENT À LA NORME NFPA-16.10.3.3. RACCORDER À LA COLONNE MONTANTE EXISTANTE ET TRAVERSER LA PAROI DU BASSIN À GLACE. SCELLER LA PÉNÉTRATION DU MUR.
- 6 FOURNIR DES CONTREVENTEMENTS TRANSVERSAUX LONGITUDINAUX TOUS LES 24 000 mm ET DES CONTREVENTEMENTS TRANSVERSAUX LATÉRAUX TOUS LES 12 000 mm CONFORMÉMENT À LA PARTIE 18.5 DE LA NORME NFPA 13.
- 7 PLATEFORMES DE SERVICES.

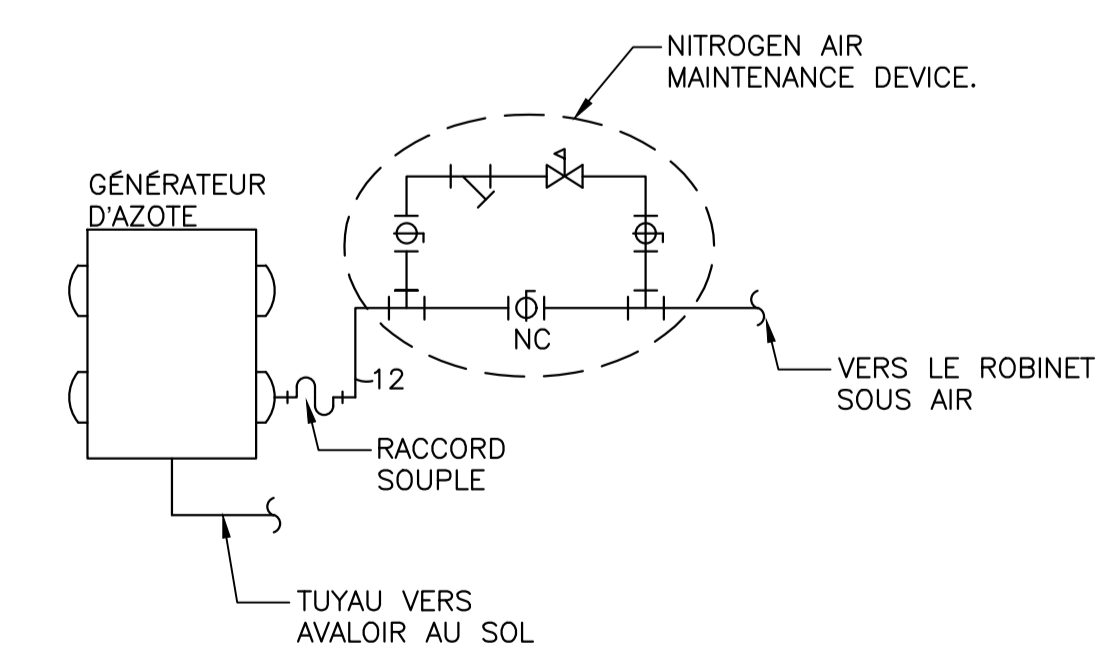


DÉTAIL - AVALOIR AUXILIAIRE DU SYSTÈME SOUS AIR 2 M04



DÉTAIL - RACCORD D'ESSAI DU SYSTÈME SOUS AIR 3 M04

DÉTAIL - ROBINET DE PURGE D'AZOTE 4 M04



DÉTAIL - GÉNÉRATEUR D'AZOTE 5 M04