



RETURN BIDS TO:

RETOURNER LES SOUMISSIONS À:

Bid Receiving - PWGSC / Réception des soumissions -
TPSGC

11 Laurier St. / 11, rue Laurier

Place du Portage, Phase III

Core 0B2 / Noyau 0B2

Gatineau, Québec K1A 0S5

Bid Fax: (819) 997-9776

SOLICITATION AMENDMENT MODIFICATION DE L'INVITATION

The referenced document is hereby revised; unless otherwise
indicated, all other terms and conditions of the Solicitation
remain the same.

Ce document est par la présente révisé; sauf indication contraire,
les modalités de l'invitation demeurent les mêmes.

Comments - Commentaires

Vendor/Firm Name and Address

Raison sociale et adresse du
fournisseur/de l'entrepreneur

Issuing Office - Bureau de distribution

Ship Refits and Conversions / Radoubss et
modifications de navires and / et

11 Laurier St. / 11, rue Laurier

6C2, Place du Portage

Gatineau, Québec K1A 0S5

Title - Sujet NGCC George R. Pearkes - PVN	
Solicitation No. - N° de l'invitation F7049-200083/A	Amendment No. - N° modif. 008
Client Reference No. - N° de référence du client F7049-200083	Date 2022-05-02
GETS Reference No. - N° de référence de SEAG PW-\$\$\$MD-029-28531	
File No. - N° de dossier 029md.F7049-200083	CCC No./N° CCC - FMS No./N° VME
Solicitation Closes - L'invitation prend fin at - à 02:00 PM Eastern Daylight Saving Time EDT on - le 2022-06-07 Heure Avancée de l'Est HAE	
F.O.B. - F.A.B. Plant-Usine: <input type="checkbox"/> Destination: <input type="checkbox"/> Other-Autre: <input type="checkbox"/>	
Address Enquiries to: - Adresser toutes questions à: Jeddi, Loubna	Buyer Id - Id de l'acheteur 029md
Telephone No. - N° de téléphone (873) 45--383 ()	FAX No. - N° de FAX (819) -
Destination - of Goods, Services, and Construction: Destination - des biens, services et construction:	

Instructions: See Herein

Instructions: Voir aux présentes

Delivery Required - Livraison exigée	Delivery Offered - Livraison proposée
Vendor/Firm Name and Address Raison sociale et adresse du fournisseur/de l'entrepreneur	
Telephone No. - N° de téléphone Facsimile No. - N° de télécopieur	
Name and title of person authorized to sign on behalf of Vendor/Firm (type or print) Nom et titre de la personne autorisée à signer au nom du fournisseur/ de l'entrepreneur (taper ou écrire en caractères d'imprimerie)	
Signature	Date

Demande de soumissions – Modification n° 008

La présente modification vise les points suivants :

- 1. Inclure les questions et les réponses concernant la demande de soumissions.**

1. Inclure les questions du fournisseur et les réponses concernant la demande de soumissions.

Q#1 : Dans la section H-36 – Rénovations des sanitaires.

3.2.3 ils font référence aux cabines de douche similaires à la cabine des chefs mécaniciens. Existe-t-il des photos de la cabine de douche C/E à titre de référence ?

3.3.3 L'entrepreneur doit fournir et installer de nouveaux panneaux de plafond robustes. Les nouveaux panneaux doivent être du même type et avoir les mêmes dimensions que ceux d'origine afin d'assurer un parfait ajustement aux rails de montage existants.

Existe-t-il des photos/mesures des panneaux existants ?

R#1 : La douche et la salle de douche C/E peuvent être visualisées sur le scan virtuel du navire, cependant, des images supplémentaires sont présentées ci-dessous.

Les panneaux de plafond des toilettes sont solides, non perforés et ont une largeur totale de 300 mm. Les fiches techniques des panneaux de plafond sont jointes à la fin de cette modification.



Q#2 : Dans la section H-35 – Remplacement des revêtements de sol et muraux dans les espaces communs.

- 3.1.20 & 3.1.21 La finition des cloisons avec la palette de couleurs Gislaved Folie #1320-026-F25A. Cette couleur n'est plus disponible.

Veuillez consulter la réponse de Gislaved qui a suggéré les alternatives ci-dessous :

« 1320-026-F25A ne fait plus partie de notre gamme standard, pensez-vous que le client peut choisir 1320-026-F25K, même design mais quelques différences de couleur.

1320-026-F25A est le code couleur NCS S 2005-Y30R

1320-026-F25K est le code couleur NCS S 2010-Y50R »

- Avez-vous des photos des panneaux muraux existants pour voir leur construction ? Les panneaux sont-ils munis d'un joint clip ou d'un bâton ou d'une cannelure qui fixent les panneaux ensemble ? Doivent-ils être couverts également ?

R#2 : Le choix de couleur pour les revêtements muraux Gislaved sera confirmé avec le CE lors de l'attribution du contrat.

Les panneaux muraux existants sont des panneaux muraux à joints cannelés de 50 mm d'épaisseur. Tous les nouveaux panneaux muraux fournis et installés par l'entrepreneur doivent être des panneaux amovibles complets avec de nouveaux rails, supports, bandes de connexion et tout le matériel connexe.

Les revêtements Gislaved devront être installés sur tous les panneaux muraux, comme indiqué dans les sections 3.1.2 à 3.1.6 de l'EDT. Les panneaux muraux existants dans les logements peuvent être visualisés sur le scan virtuel du navire.

CEILING PANEL SYSTEM

Standard ceiling panel system

C-511 / C-520 (With hanger support) C-512 (Without hanger support)

● C-511 / C-512



● C-520 (Perforated type)



Description	C-511 / C-512 (In ship)	C-520
Thickness	25mm	25mm
Fire class	B-0	B-0
Dimension	Standard width : 300mm , Maximum length : 5000mm	
Weight	7.5kg/m²	6.3kg/m²
Sound reduction	STC 40 dB / STC 43 dB	STC 47 dB
Thermal transmittance	1.25kcal/m²h°C	1.25kcal/m²h°C
Core material	Mineral wool	
Surface finish	0.6mm thickness galvanized steel sheet finished with decorative material	
Tolerance	Width ±0.5mm, Length ±1mm, Thickness ±0.5mm, Rectangularity ±1mm	

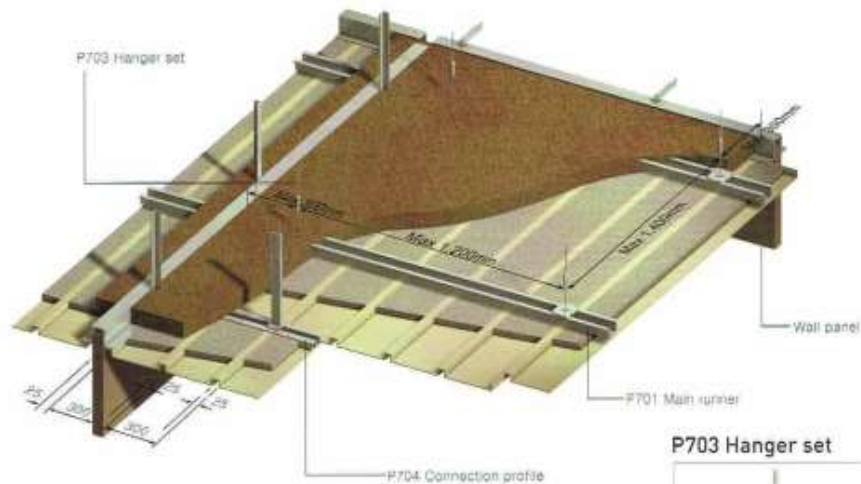
05



Design guidance (Standard ceiling panel system)

With hanger support

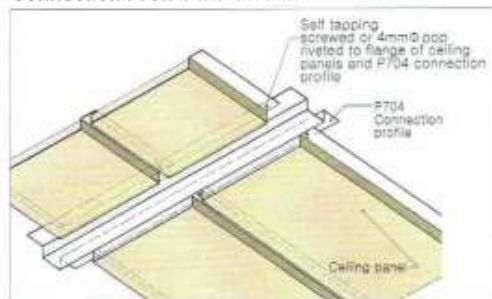
C-511 / C-513 / C-515 / C-520 / C-521



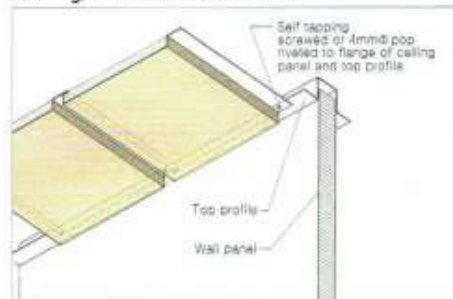
P703 Hanger set



Connection Profile Installation



Ceiling/Partition Installation



CEILING PANEL SYSTEM

Design guidance (Standard ceiling panel system)

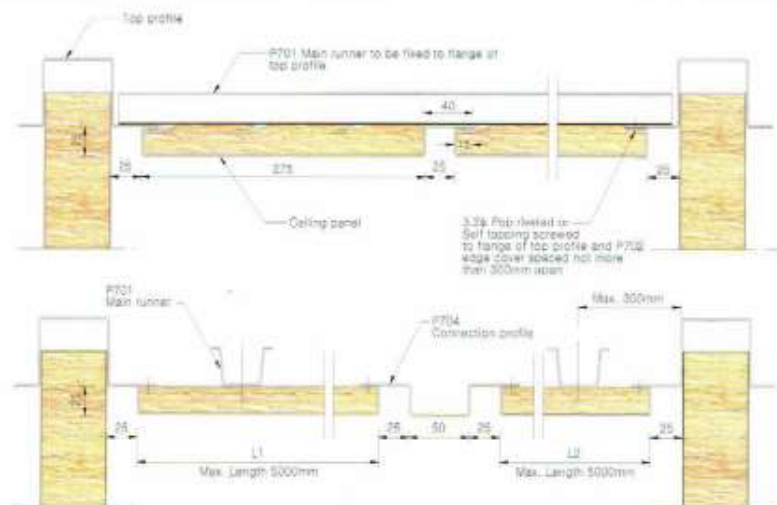
With hanger support

C-511/C-513/C-515/C-520/C-521



	Ceiling panel
	Remainder ceiling panel (cutting 3325 to be achieved on board)
	Main runner & hanger set (P701)
	Side runner (P731)
	Connection profile (P704)
	Ceiling panel length (mm) 3325
	Ceiling panel start point

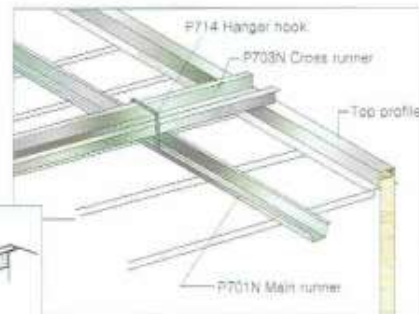
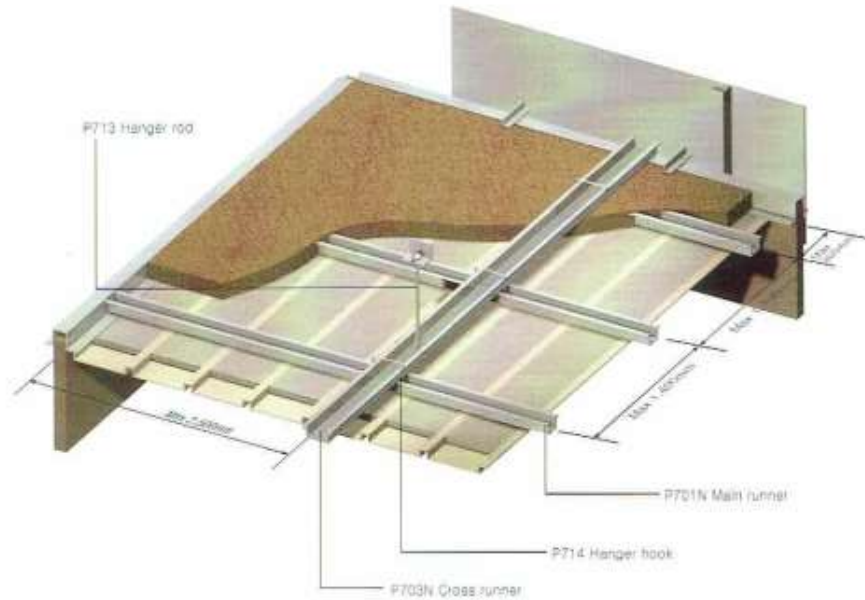
Typical section





Design guidance (Standard ceiling panel system)

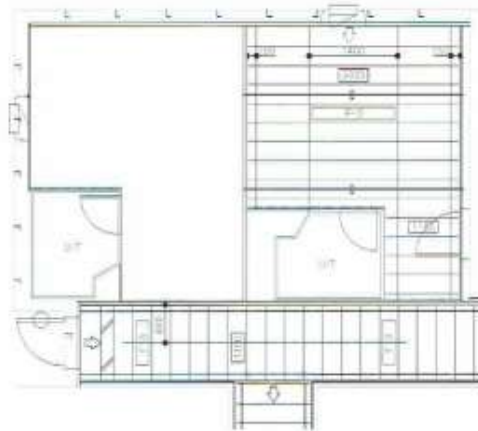
Without hanger support
C-512/C-514



CEILING PANEL SYSTEM

Design guidance (Standard ceiling panel system)

Without hanger support
C-512 / C-514



	Ceiling panel
	Remainder ceiling panel (Starting when to be secured to side)
	Side runner (P731)
	Connection profile (P704)
	Ceiling panel length (mm)
	Cross runner & ceiling hanger (P702)
	Ceiling panel start point

Typical section

