

CONSEIL NATIONAL DE RECHERCHES DU CANADA CAMPUS DU CHEMIN DE MONTRÉAL

M-48 – MODIFICATIONS AUX CELLULES D'ESSAI 3 ET 4

LISTE DES DESSINS

FEUILLE COUVERTURE

ARCHITECTURE

OUVRAGES DE DÉMOLITION – PLAN D'ÉTAGE ET DÉTAILS

TRAVAUX DE CONSTRUCTION – PLAN D'ÉTAGE ET DÉTAILS

DÉTAILS DE REMPLACEMENT DE LA PORTE, DU PANNEAU DE DÉFLAGRATION ET DE LA GRILLE DE SÉCURITÉ

MÉCANIQUE

PLANS DES OUVRAGES DE DÉMOLITION

ÉLECTRICITÉ

AMÉNAGEMENT DES TRAVAUX D'ÉLECTRICITÉ

DESSIN N°

5975-CS1

5975-A01

5975-A02

5975-A03

5975-M01

5975-E01

LÉGENDE	
IL S'AGIT ICI D'UNE APPLICATION COUVRANT L'ENSEMBLE DES DESSINS D'ARCHITECTURE.	
	NOTE DU DESSIN
	RENOVI À UNE ÉLEVATION
	NUMÉRO DU DÉTAIL
	RENOVI À UN DÉTAIL EN COUPE
	NUMÉRO DU DESSIN
	RENOVI À UN DÉTAIL
	NUMÉRO DE LOCAL
	NUMÉRO D'IDENTIFICATION DE CUBICULE
	ÉTIQUETTE DE PORTE
	TYPE DE CLOISON
	HAUTEUR D'ÉLEVATION
	MUR EXISTANT, À CONSERVER.
	MUR EXISTANT, À ENLEVER.
	NOUVEAU MUR



NOTES GÉNÉRALES

- L'ENTREPRENEUR DOIT VÉRIFIER TOUTES LES DIMENSIONS ET LES DÉGAGEMENTS SUR LE CHANTIER AVANT D'ENTREPRENDRE LES TRAVAUX DE CONSTRUCTION ET AVISER LE REPRÉSENTANT DU MINISTÈRE DE TOUTE DIVERGENCE OU DE TOUTE OMISSION.
- L'ENTREPRENEUR DOIT VISITER LE CHANTIER ET SE FAMILIARISER PLEINEMENT AVEC LA PORTÉE DES TRAVAUX AVANT LE DÉBUT DU PROJET.
- TOUS LES CORPS DE MÉTIER DOIVENT COORDONNER LES TRAVAUX SUR LE CHANTIER, AVEC L'APPROBATION DU REPRÉSENTANT DU MINISTÈRE, AFIN D'ÉVITER LES CONFLITS OU LES INTERFÉRENCES.
- TOUS LES ARRÊTS DE SERVICE NÉCESSAIRES DOIVENT ÊTRE COORDONNÉS AVEC LE REPRÉSENTANT DU MINISTÈRE.
- L'INSTALLATION DE TOUTS LES SYSTÈMES DOIT S'EFFECTUER CONFORMÉMENT AUX CODES ET AUX NORMES EN VIGUEUR.
- L'ENTREPRENEUR EST RESPONSABLE DE LA REMISE EN ÉTAT ET DE LA RÉPARATION DE TOUT DOMMAGE CAUSÉ PAR LES TRAVAUX.
- L'ENTREPRENEUR DOIT EMPÊCHER LA POUSSIÈRE ET LES DÉBRIS DE SE PROPAGER AU-DELÀ DE L'AIRE DES TRAVAUX ET NETTOYER TOUTES LES SURFACES UNE FOIS LES TRAVAUX TERMINÉS.

KEY PLAN / PLAN CLÉ

No.	Date	Revision	By: / Par:
2	22 04 2022	ÉMIS POUR L'APPEL D'OFFRE	MD
1	15 12 2021	DOCUMENT À 99%, À FAIRE RÉVISER.	MD

Date Printed / Date imprimée
 o Verify all dimensions and site conditions and be responsible for same
 o Vérifier toutes les dimensions et toutes les conditions du chantier et assumer les responsabilités s'y rattachant.

	A Detail no. / N° du détail		B Location drawing no. / sur dessin n°
	C Drawing no. / dessin n°		B Location drawing no. / sur dessin n°

project / projet
ÉDIFICE M-48 - MODIFICATIONS AUX CELLULES D'ESSAI 3 ET 4
 CAMPUS DU CHEMIN MONTRÉAL

drawing / dessin
FEUILLE COUVERTURE

designed / conçu / date / date
BL / SWH / **MD** / **AVR. 2022**

drawn / dessiné / scale / échelle
BL / SWH / MD / **SELON LES ANNOTATIONS**

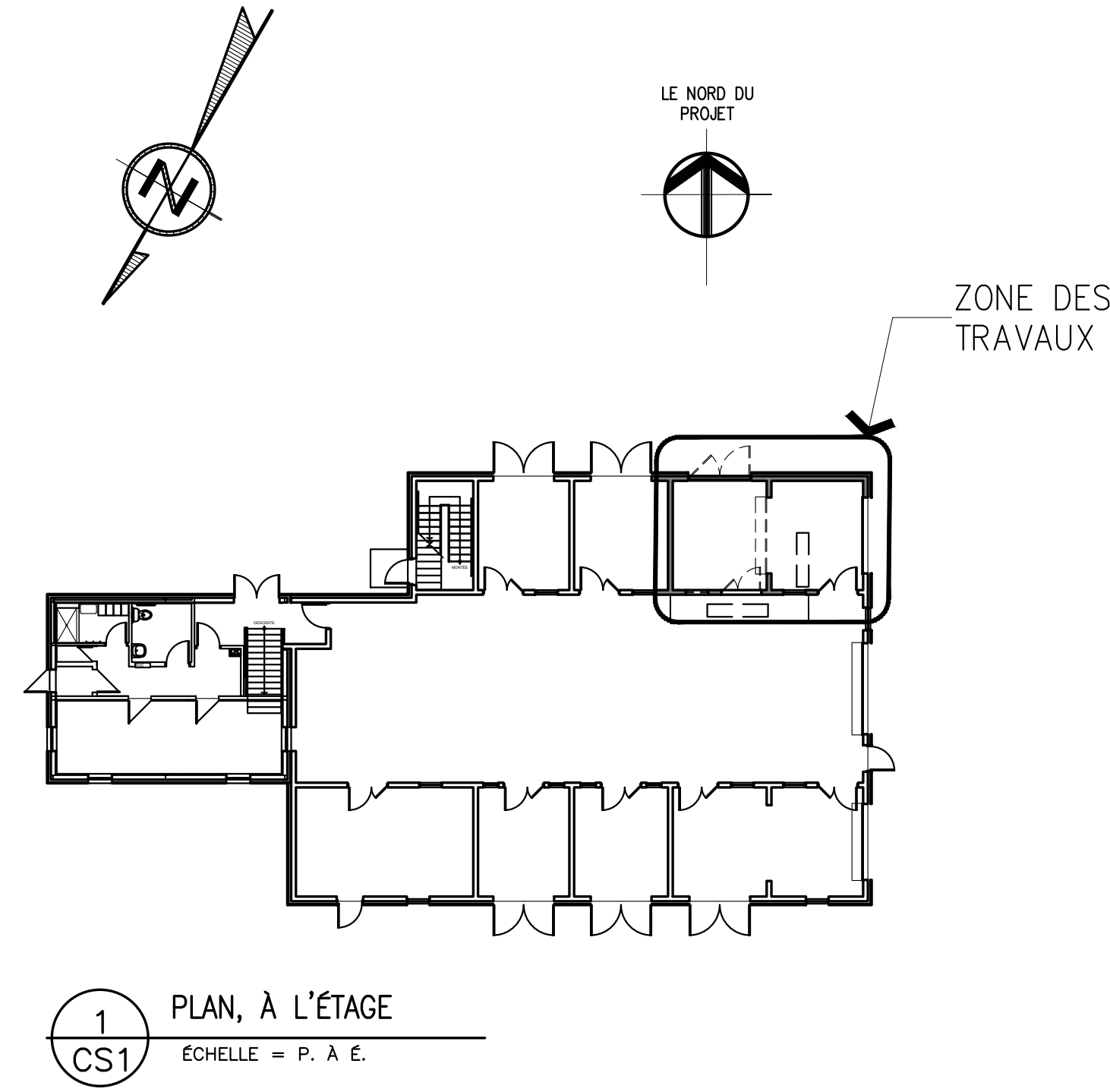
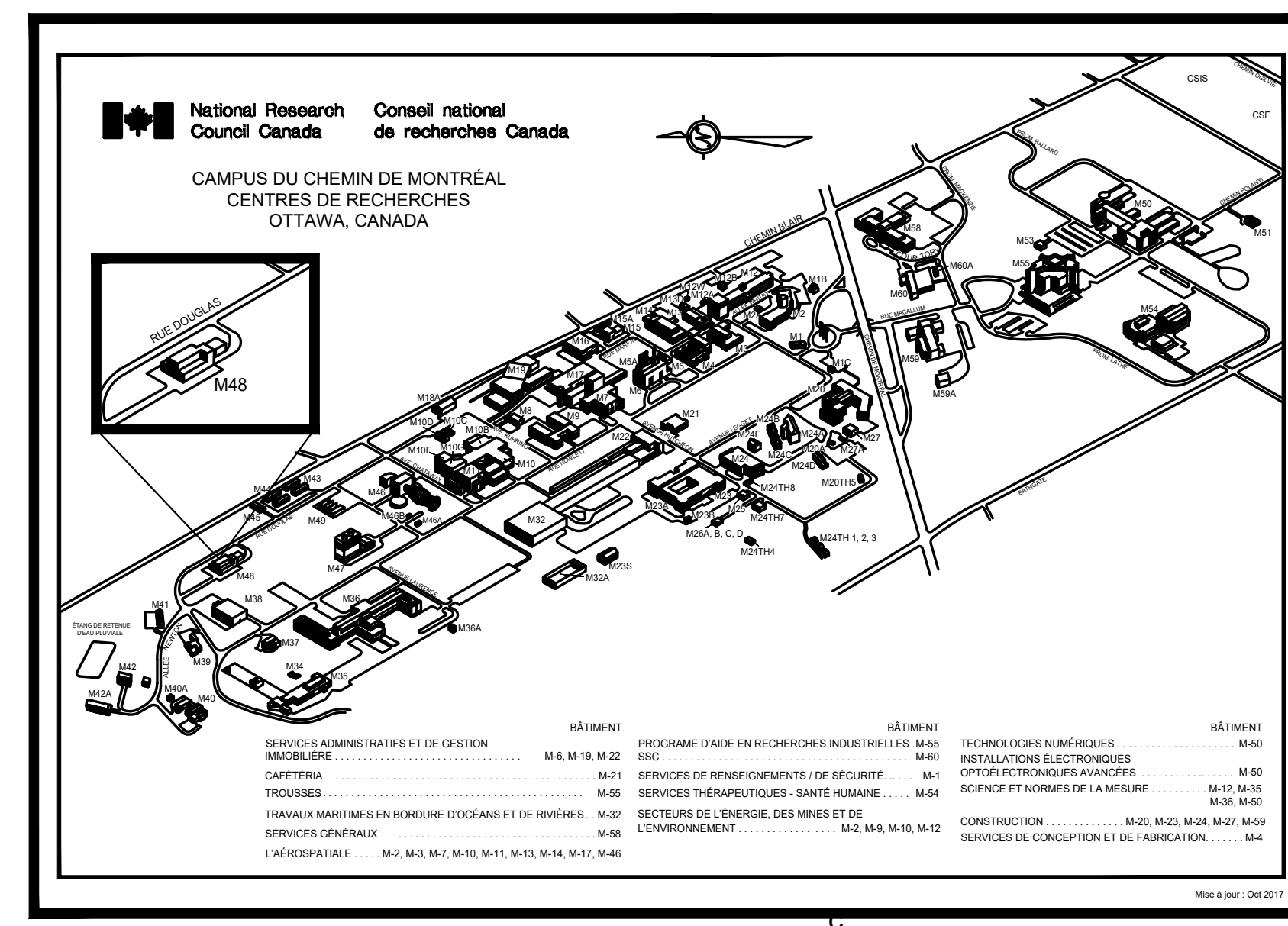
checked / vérifié / sheet / feuille
BL / **2** of **4**

approved / approuvé / W.O.no. / D.T.n°
M.O'C

dwg.no. / dessin n°
5975-A01

ABRÉVIATIONS

ACP	PANNEAU DE PLAFOND INSONORISANT	HM	MÉTAL CREUX
AFF	AU-DESSUS DU PLANCHER FINI	NTS	PAS À ÉCHELLE
CONC	BÉTON	O.C.	INTERVALLE D'ENTRE AXES
CPT	TAPIS-MOQUETTE	PS	ACIER EMBOUTI
CMU	ÉLÉMENT DE MAÇONNERIE EN BÉTON	PT	PEINTURE
C/W	À AMÉNAGER AVEC	PCT	PRODUIT DE SURFAÇAGE EN BÉTON PEINT
DMNT	DÉMONTABLE	REV	INVERSÉ
DWG	DESSIN	RWB	PLINTHE MURALE SOUPLE
(E)	EXISTANT	SIM	SEMBLABLE
FFL	NIVEAU DU PLANCHER FINI	SP	TÊTE DE GICLAGE
GB	GYPSE	U/S	SOUS-FACE
		TYP	DÉTAIL TYPIQUE



NOTES GÉNÉRALES

- L'ENTREPRENEUR DOIT VÉRIFIER TOUTES LES DIMENSIONS ET LES DÉGAGEMENTS SUR LE CHANTIER AVANT D'ENTREPRENDRE LES TRAVAUX DE CONSTRUCTION ET AVISER LE REPRÉSENTANT DU MINISTÈRE DE TOUTE DIVERGENCE OU DE TOUTE OMISSION.
- L'ENTREPRENEUR DOIT VISITER LE CHANTIER ET SE FAMILIARISER PLEINEMENT AVEC LA PORTÉE DES TRAVAUX AVANT LE DÉBUT DU PROJET.
- TOUTS LES CORPS DE MÉTIER DOIVENT COORDONNER LES TRAVAUX SUR LE CHANTIER, AVEC L'APPROBATION DU REPRÉSENTANT DU MINISTÈRE, AFIN D'ÉVITER LES CONFLITS OU LES INTERFÉRENCES.
- TOUTS LES ARRÊTS DE SERVICE NÉCESSAIRES DOIVENT ÊTRE COORDONNÉS AVEC LE REPRÉSENTANT DU MINISTÈRE.
- L'INSTALLATION DE TOUTS LES SYSTÈMES DOIT S'EFFECTUER CONFORMÉMENT AUX CODES ET AUX NORMES EN VIGUEUR.
- L'ENTREPRENEUR EST RESPONSABLE DE LA REMISE EN ÉTAT ET DE LA RÉPARATION DE TOUT DOMMAGE CAUSÉ PAR LES TRAVAUX.
- L'ENTREPRENEUR DOIT EMPÊCHER LA POUSSIÈRE ET LES DÉBRIS DE SE PROPAGER AU-DELÀ DE L'AIRE DES TRAVAUX ET NETTOYER TOUTES LES SURFACES UNE FOIS LES TRAVAUX TERMINÉS.

KEY PLAN

PLAN CLÉ

2	22 04 2022	ÉMIS POUR L'APPEL D'OFFRE	MD
1	09 12 2021	DOCUMENT À 99%, À FAIRE RÉVISER.	MD
No.	Date	Revision	By: / Par:
Date Printed DD MM YYYY		Date imprimée	

- Verify all dimensions and site conditions and be responsible for same
- Vérifier toutes les dimensions et toutes les conditions du chantier et assumer les responsabilités s'y rattachant.

A	A Detail no. / N° du détail	A
C	B Location drawing no. sur dessin n°	B
	C Drawing no. dessin n°	C

project / projet
 ÉDIFICE M-48 - MODIFICATIONS AUX CELLULES D'ESSAI 3 ET 4

CAMPUS DU CHEMIN DE MONTRÉAL
 drawing / dessin
 OUVRAGES DE DÉMOLITION - PLAN D'ÉTAGE ET DÉTAILS

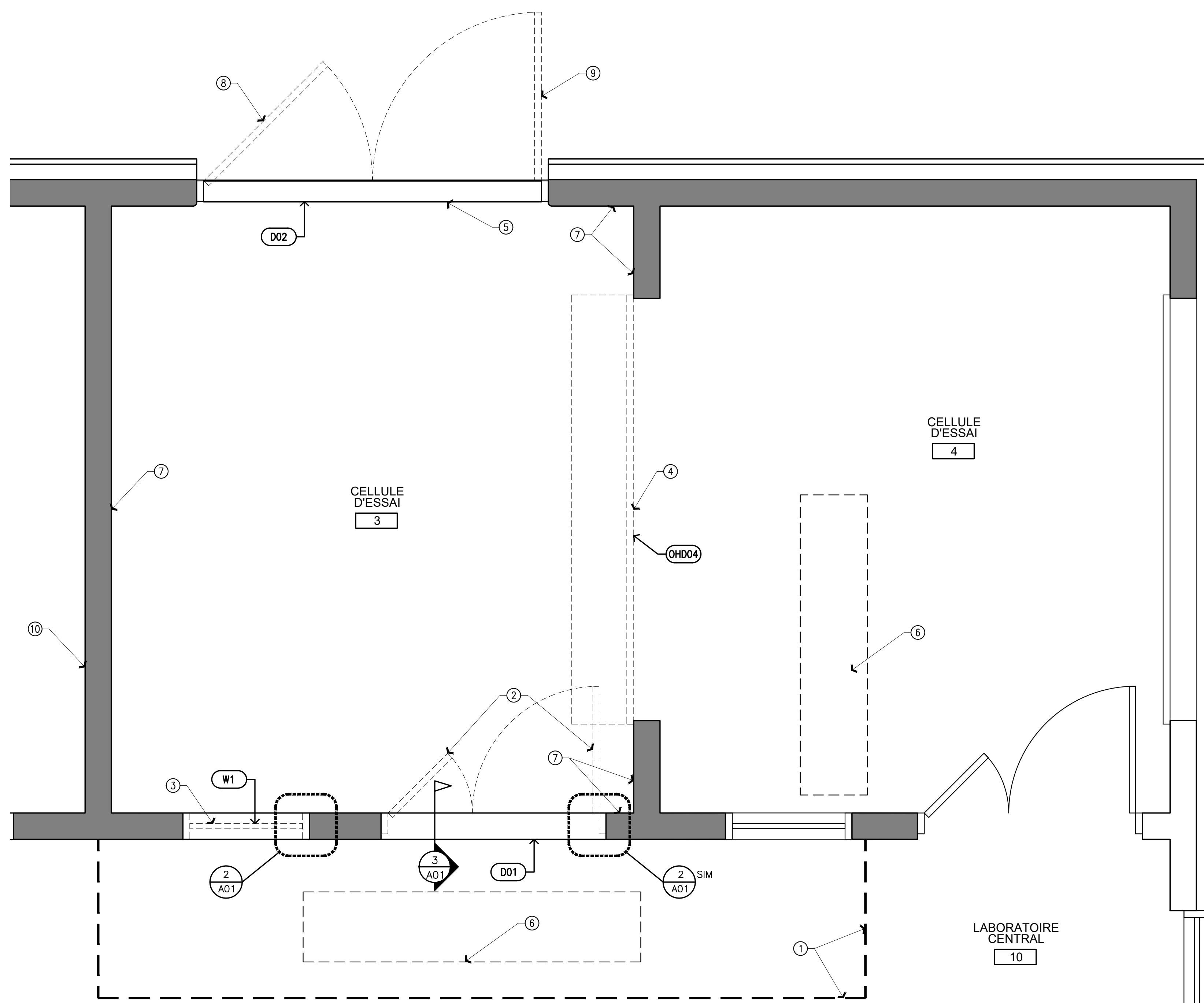
designed / conçu BL / SWH date / date AVR. 2022

drawn / dessiné BL / SWH / MD scale / échelle SELON LES ANNOTATIONS

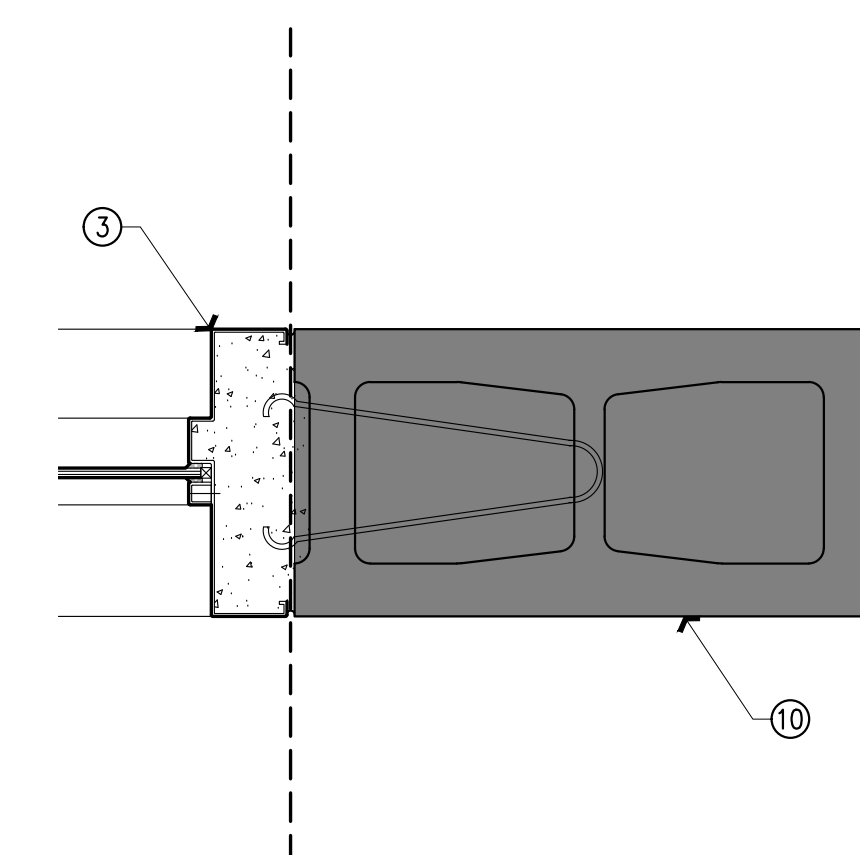
checked / vérifié BL sheet / feuille 1 of/de 3

approved / approuvé M.OC W.O.no. / D.T.n°

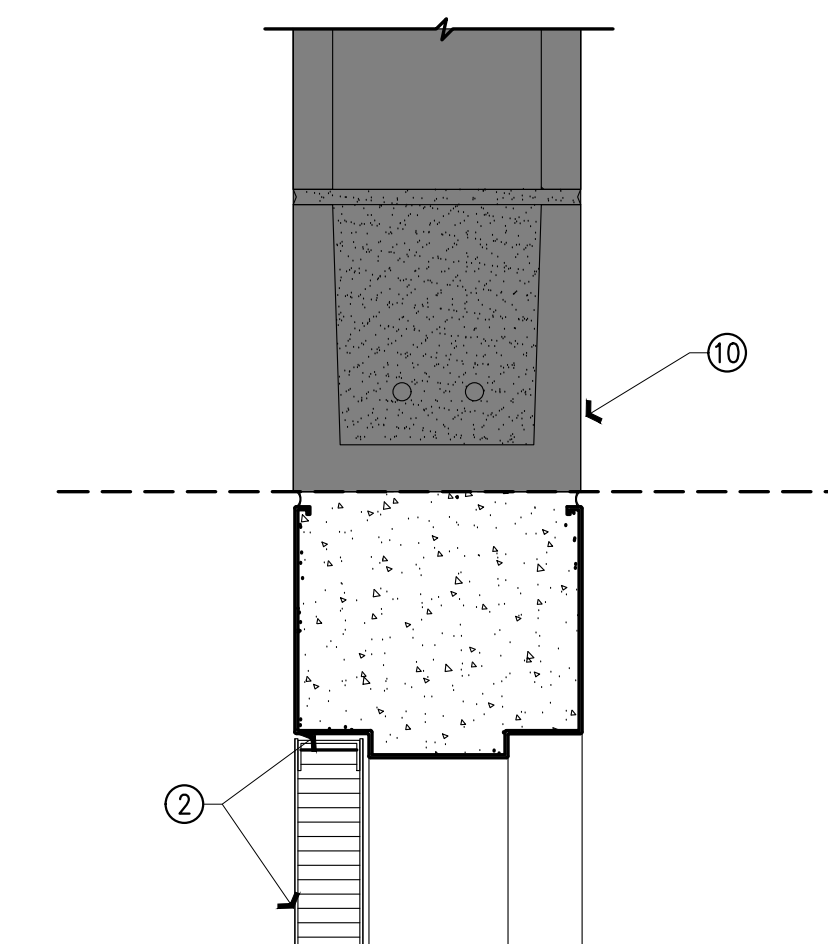
dwg.no. / dessin n° 5975-A01-F



1 A01 PLAN D'ÉTAGE DES OUVRAGES DE DÉMOLITION - CELLULES D'ESSAI 3 ET 4
 ÉCHELLE = 1:20



2 A01 DÉTAIL - JAMBAGE DE FENÊTRE EXISTANTE W1
 ÉCHELLE = 1:5



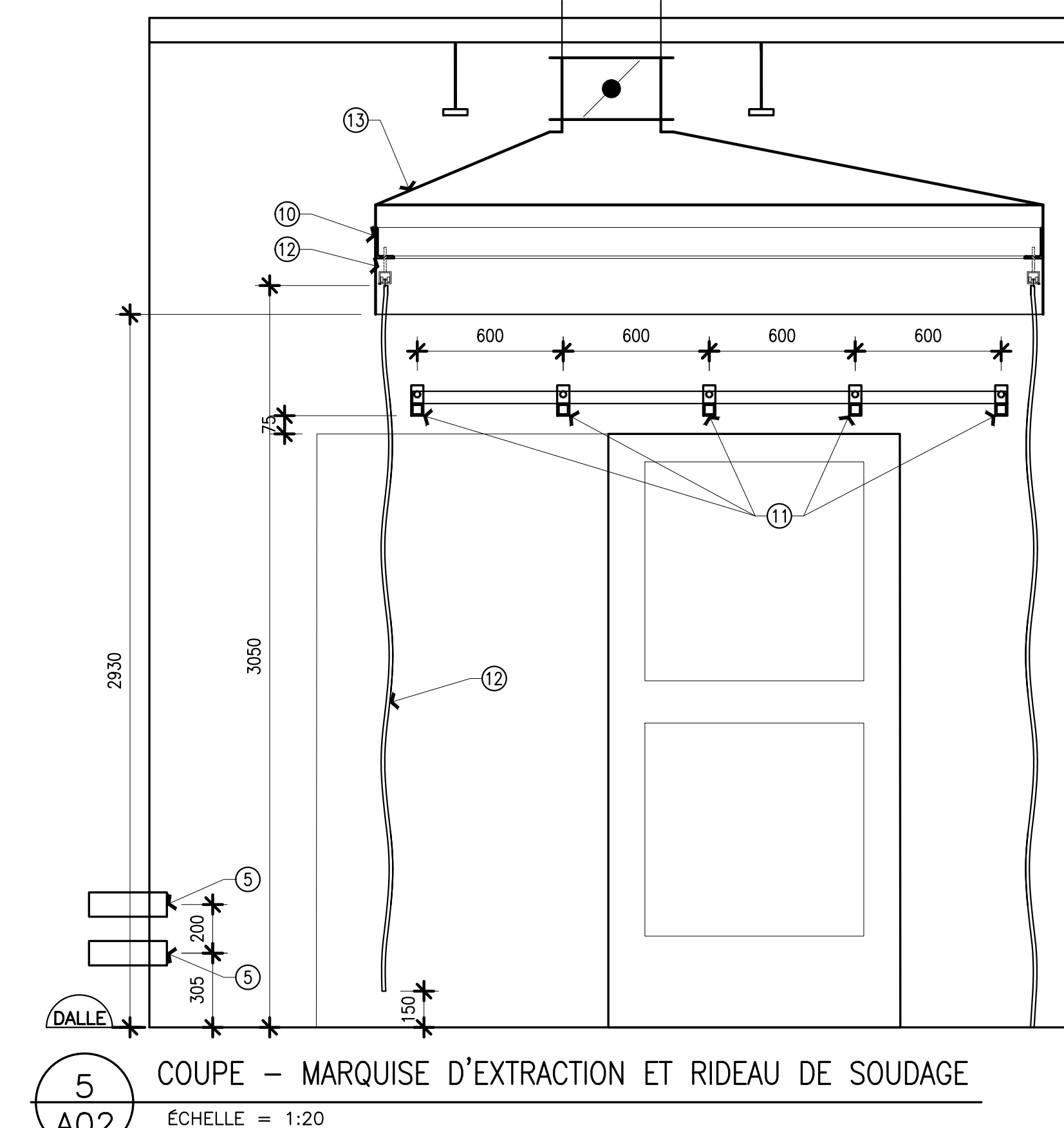
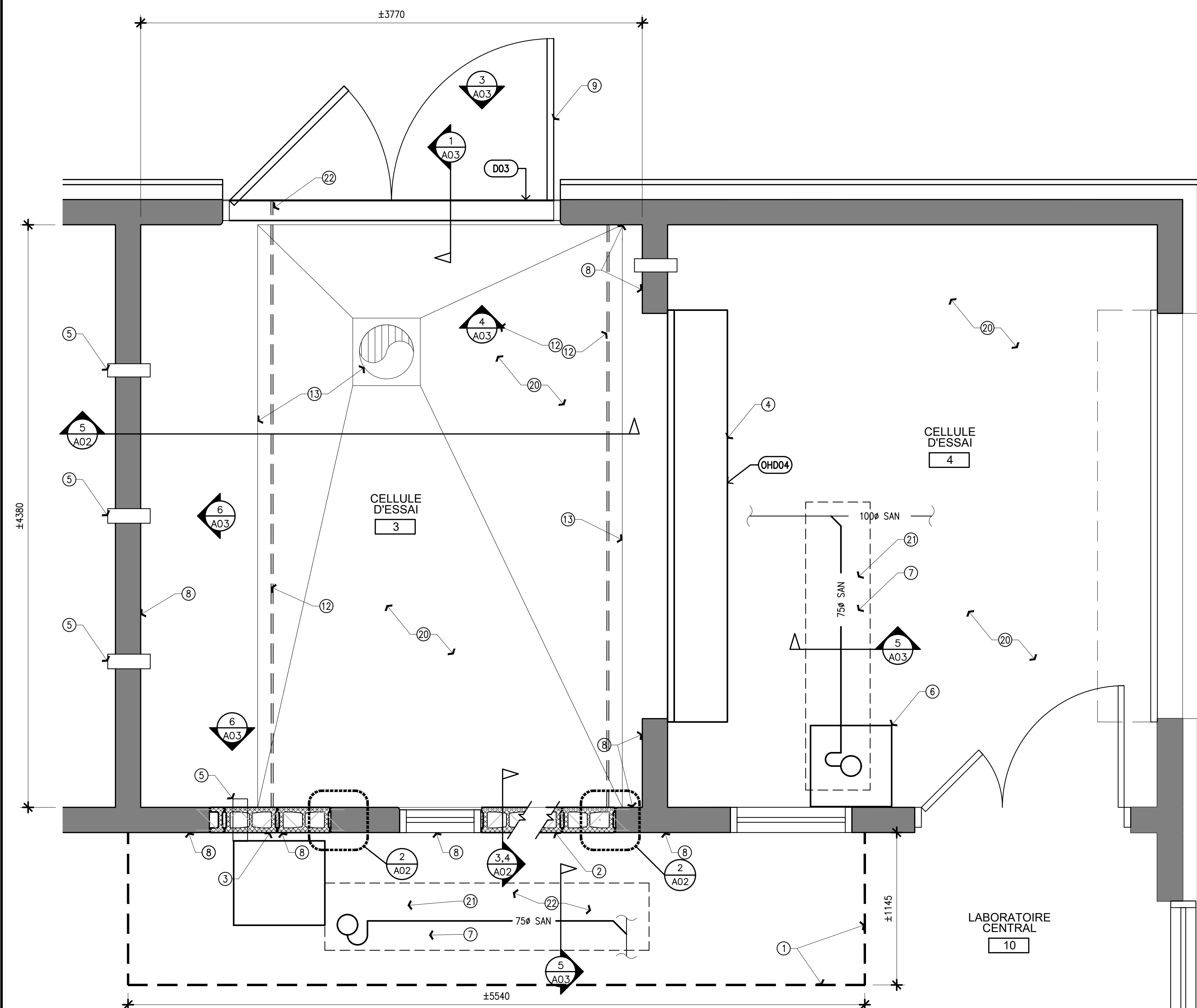
3 A01 DÉTAIL - LINDEAU EXISTANT DE PORTE D01
 ÉCHELLE = 1:5

OUVRAGES DE DÉMOLITION - NOTES

- AVANT LA MISE EN ROUTE DES OUVRAGES DE DÉMOLITION, CONSTRUIRE UNE BARRIÈRE DE PROTECTION ET (OU) D'ANTI-POUSSIÈRE ET CE, À L'EXTÉRIEUR DES PORTES ET DE LA FENÊTRE, LAQUELLE BARRIÈRE SE DEVANT D'ÊTRE AMÉNAGÉE AVEC UN OUVRAGE DE TOITURE ASSORTI. SE REPORTER À LA SECTION DE DEVIS 01 56 00.
- ENLEVER LES PORTES DOUBLES ET EXISTANTES EN ACIER ET LE BÂTI EXISTANT EN ACIER. PRATIQUER UN TRAIT DE SOIE PÉRIPHÉRIQUE, LE LONG DU JOINT ENTRE LE BÂTI ET LES BLOCS EN BÉTON.
- ENLEVER LA FENÊTRE ET LE BÂTI EXISTANTS. PRATIQUER UN TRAIT DE SOIE PÉRIPHÉRIQUE, LE LONG DU JOINT ENTRE LE BÂTI ET LES BLOCS EN BÉTON.
- ENLEVER LA PORTE DE GARAGE EXISTANTE ET À ENROULEMENT VERS LE HAUT ET LA DÉPLACER DU CÔTÉ OPPOSÉ DU MUR. DÉPLACER LES SERVICES ET (OU) LES CONDUITS QUI POURRAIENT GÉNÉRER LES TRAVAUX ET CE, EN FONCTION DU BESOIN. À COORDONNER AVEC LA MÉCANIQUE ET L'ÉLECTRICITÉ.
- CONSERVER LE SEUIL EXISTANT DE PORTE.
- PRATIQUER UN TRAIT DE SOIE DANS LA DALLE EXISTANTE EN BÉTON; ENLEVER CE QU'IL FAUT POUR ACCOMMODER LA NOUVELLE CANALISATION DE DRAINAGE MÉCANIQUE POUR L'ÉVER À VADROUILLE. À COORDONNER AVEC LA MÉCANIQUE.
- RAPIÉGER ET RÉPARER TOUTS LES MURS ET CE, À L'EMPLACEMENT DES SERVICES EXISTANTS À ENLEVER. SE SERVIR D'UN COULIS NON RÉTRÉCISSANT POUR REMPLIR LES TROUS DANS LES MURS EN BLOCS; REFINIR L'EXTÉRIEUR EN SE SERVANT D'UNE PEINTURE EPOXYDIQUE ASSORTIE.
- CONSERVER LA PORTE D'EXTÉRIEUR EXISTANTE ET EN ACIER.
- ENLEVER LA PORTE D'EXTÉRIEUR EXISTANTE ET EN ACIER. CONSERVER TOUTE LA QUINCAILLERIE DE PORTE ET CE, À DES FINS DE REMONTAGE.
- BLOCS EXISTANTS EN BÉTON ET DE 190 mm, DEVANT FAIRE L'OBJET D'UNE CONFIRMATION SUR PLACE ET CE, PAR L'ENTREPRENEUR GÉNÉRAL.

NOTES GÉNÉRALES

- L'ENTREPRENEUR DOIT VÉRIFIER TOUTES LES DIMENSIONS ET LES DÉGAGEMENTS SUR LE CHANTIER AVANT D'ENTREPRENDRE LES TRAVAUX DE CONSTRUCTION ET AVISER LE REPRÉSENTANT DU MINISTÈRE DE TOUTE DIVERGENCE OU DE TOUTE OMISSION.
- L'ENTREPRENEUR DOIT VISITER LE CHANTIER ET SE FAMILIARISER PLEINEMENT AVEC LA PORTÉE DES TRAVAUX AVANT LE DÉBUT DU PROJET.
- TOUTS LES CORPS DE MÉTIER DOIVENT COORDONNER LES TRAVAUX SUR LE CHANTIER, AVEC L'APPROBATION DU REPRÉSENTANT DU MINISTÈRE, AFIN D'ÉVITER LES CONFLITS OU LES INTERFÉRENCES.
- TOUTS LES ARRÊTÉS DE SERVICE NÉCESSAIRES DOIVENT ÊTRE COORDONNÉS AVEC LE REPRÉSENTANT DU MINISTÈRE.
- L'INSTALLATION DE TOUTS LES SYSTÈMES DOIT S'EFFECTUER CONFORMÉMENT AUX CODES ET AUX NORMES EN VIGUEUR.
- L'ENTREPRENEUR EST RESPONSABLE DE LA REMISE EN ÉTAT ET DE LA RÉPARATION DE TOUT DOMMAGE CAUSÉ PAR LES TRAVAUX.
- L'ENTREPRENEUR DOIT EMPÊCHER LA POUSSIÈRE ET LES DÉBRIS DE SE PROPAGER AU-DÈLA DE L'AIRE DES TRAVAUX ET NETTOYER TOUTES LES SURFACES UNE FOIS LES TRAVAUX TERMINÉS.

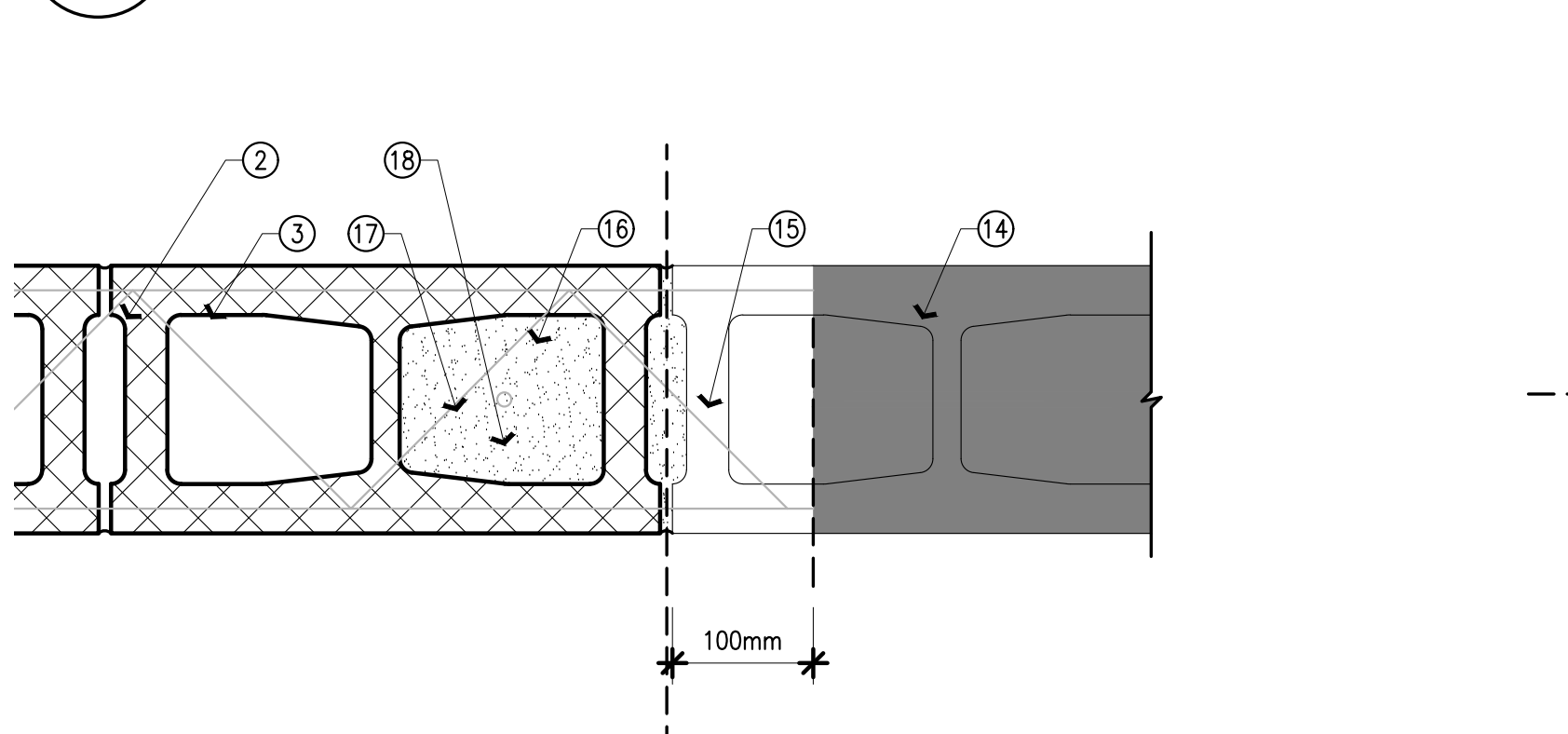


5 COUPE - MARQUISE D'EXTRACTION ET RIDEAU DE SOUDAGE
 ÉCHELLE = 1:20

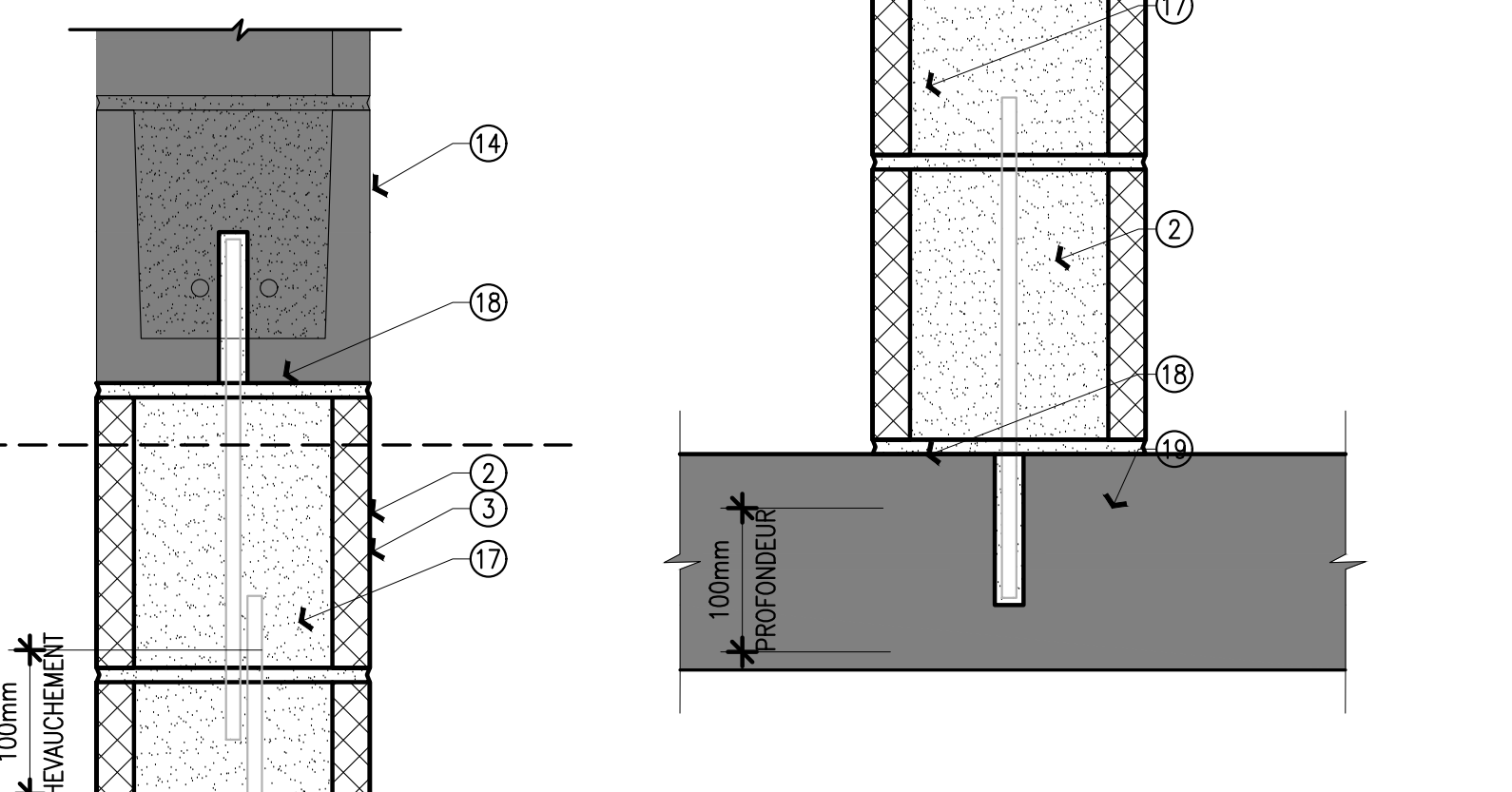
TRAVAUX DE CONSTRUCTION - NOTES

- UNE FOIS LES TRAVAUX DE CONSTRUCTION TERMINÉS, DÉMONTÉ ET ENLEVER LA BARRIÈRE DE PROTECTION ET (OU) D'ANTI-POUSSIÈRE.
- REMPLEUR L'OUVERTURE EXISTANTE DE PORTE ET CE, EN SE SERVANT DE NOUVEAUX BLOCS EN BÉTON; À ASSORTIR À L'OUVRAGE EXISTANT.
- REMPLEUR L'OUVERTURE EXISTANTE DE FENÊTRE ET CE, EN SE SERVANT DE NOUVEAUX BLOCS EN BÉTON; À ASSORTIR À L'OUVRAGE EXISTANT.
- PORTE DE GARAGE EXISTANTE ET À ENROULEMENT VERS LE HAUT, À DÉPLACER DU CÔTÉ OPPOSÉ DU MUR. DÉPLACER LES SERVICES ET (OU) LES CONDUITS QUI POURRAIENT GÊNER LES TRAVAUX ET CE, EN FONCTION DU BESOIN. INSTALLER UN PRODUIT D'IMPERMÉABILISATION ET D'ÉTANCHÉITÉ ENTRE LE MUR EN BLOCS DE BÉTON ET LE BÂTI DE LA PORTE BASCULANTE.
- FORER UN TROU DE NOUVEAU DANS LE MUR EXISTANT ET, À CHAQUE ENDRIT, INSTALLER DEUX NOUVEAUX FOURREAUX DE 100 mm DE DIAMÈTRE ET DE L'IDENTIF. SUIVANTE: "HILTI SPEED SLEEVE PRESS". À INSTALLER EN CONFORMITÉ AVEC LES INSTRUCTIONS DU FABRICANT. EMPLACEMENTS EXACTS, DEVANT ÊTRE DÉTERMINÉS SUR PLACE. VOIR LE Dessin 6/A03 AFIN DE RETROUVER L'ÉLEVATION DE FOURREAU TYPIQUE.
- NOUVEL ÉVIER À VADROUILLE, DE MONTAGE AU PLANCHER. SE REPORTER À LA MÉCANIQUE.
- REMPLEUR L'OUVERTURE DANS LA DALLE ET CE, EN SE SERVANT DE BÉTON NEUF; À AMÉNAGER AVEC DES ARMATURES EN ACIER, SELON LES INDICATIONS DU DÉTAIL 5/A-03 ET SELON LES DESCRIPTIONS DES « NOTES GÉNÉRALES - BÉTON ET OUVRAGES DE RENFORT ».
- REFINIR LES MURS RAPIÉCÉS ET (OU) RÉPARÉS ET LES OUVRAGES DE REMPLISSAGE EN BLOCS DE BÉTON ET CE, EN SE SERVANT DE PEINTURE ÉPOXYDIQUE ASSORTIE.
- MONTÉ UNE NOUVELLE PORTE EN ACIER ET DE TYPE ISOLÉ. COULEUR DE PEINTURE, À ASSORTIR À CELLE DE L'OUVRAGE EXISTANT.
- NOUVELLE 610mmW x 916mmH FENÊTRE EN VERRE TREILLIS GÉORGIE DE 1.5 HEURES, RÉSISTANT AU FEU. VOIR 8/A03 ET 9/A03 POUR LES DÉTAILS DE LA FENÊTRE.
- MONTÉ UNE NOUVELLE PORTE EN ACIER ET DE TYPE ISOLÉ. VOIR LE Dessin A03 AFIN DE RETROUVER LES ÉLEVATIONS ET LES DÉTAILS. COULEUR DE PEINTURE, À ASSORTIR À CELLE DE L'OUVRAGE EXISTANT. PRÉVOIR DES OUVRAGES DE RENFORT DE PORTE ET CE, EN TENANT COMPTE DE L'EMPLACEMENT DES DÉBOUCHURES DE PORTES ET DES VOIES DE PASSAGE DES BOULONS.
- ANGLE DE RENFORT (VOIR 5/A02) AU-DESSUS POUR SOUTENIR LES RIDEAUX DE SOUDAGE FOURNIS PAR LE FABRICANT DE LA HOTTE.
- SYSTÈME DE GRILLE ROBUSTE DE 50.8mm x 50.8mm D'INTERVALLE DE CHAQUE CÔTÉ. COMPLÉTER AVEC SUPPORT MURAL MONTÉ SUR UN BLOCK DE BÉTON SELON LES RECOMMANDATIONS DU FABRICANT.
- SYSTÈME DE RIDEAU DE SOUDAGE À ENROULEMENT GLISSANT À PARTIR D'UN RAIL; IL DOIT S'AGIR ICI D'UN SYSTÈME EN TOUT POINT COMPLET ET PROVENIR D'UN SEUL FABRICANT.
 - 14.1. TIGE DE RIDEAU GALVANISÉE ET EN CONTINU, AVEC SECTIONS DROITES ET COURBÉES, DE 32 mm SUR 38 mm.
 - 14.1.1. À SUSPENDRE À PARTIR D'UNE TIGE FILETÉE ET D'AU MOINS 12 mm DE DIAMÈTRE.
 - 14.1.2. À AMÉNAGER AVEC DES BUTOIRS DE RAIL (QUANTITÉ : 2 BUTOIRS).
 - 14.2. MONTÉ TROIS (3) RIDEAUX DE SOUDAGE ET DONT LA HAUTEUR DOIT CORRESPONDRE À 3 050 mm.
 - 14.2.1. PRODUIT VINYLEQUE ET TRANSPARENT, DE 40 MILLS D'ÉPAISSEUR; N° DE PIÈCE : 623-
 - 14.2.2. La toile vinyleque et ultra-robuste doit offrir la protection nécessaire contre les rayons ultra-violet pouvant être émis lors de travaux de soudage à l'arc; il s'agit ici de la protection des piétons qui pourraient accidentellement visualiser les travaux lors de leur passage le long des travaux.
 - 14.2.3. La présente convient à des applications à partir desquelles les valeurs d'abrasion sont élevées.
 - 14.2.4. Cloison coupe-feu
 - 14.2.5. Régime de température établi à 150 degrés F.
 - 14.2.6. À MOINS D'INDICATIONS CONTRAIRES, LE MUR RIDEAU DEVA DESCENDRE JUSQU'AU NIVEAU DU SOL OU DU PLANCHER.
 - 14.2.7. BAGUES SERRE-FILS, SUR TROIS CÔTÉS; À ESPACER EN FONCTION D'UN INTERVALLE D'ENTRE AXES DE 300 mm.
 - 14.2.8. COULEUR : AMBRE/JAUNE ET DE TYPE TRANSPARENT
 - 14.2.9. CROCHETS À RIDEAU; ROULEAU EN ACIER ET À DEUX ROUES
 - 14.3 PRODUIT DE FABRICATION ÉQUIVALENTE À CE QUI SUIT :
 - 12.4.1 Produit vinyleque transparent, de fabrication Tillman® ArcShield et de 40 mils d'épaisseur; numéro de pièce : 623. DE FABRICATION JOHN TILLMAN COMPANY OU DE FABRICATION ÉQUIVALENTE ET APPROUVÉE.
- HOTTE D'EXTRACTION. SE REPORTER À LA MÉCANIQUE.
- CONSERVER LES BLOCS EXISTANTS EN BÉTON.
- ENLEVER 100 mm DE COULIS ET CE, EN VUE DU MONTAGE DU NOUVEL ENSEMBLE DE BLOCAGE DE BLOCS; PAR LA SUITE, RAPPLIQUER DU COULIS ET CE, AFIN D'ASSORTIR LE TOUT AUX TRAVAUX EXISTANTS.
- INSTALLER UN NOUVEL OUVRAGE DE BLOCAGE DE BLOCS ET CE, À CHAQUE DEUXIÈME RANG DE MAÇONNERIE.
- SE SERVIR DE COULIS POUR REMPLIR LES OREUX DANS LES BLOCS EN BÉTON.
- BARRES D'ARMATURE, DE GROSSEUR 15M, À NOYER DANS DE LA COLLE ÉPOXYDIQUE ET CE, À 400 mm D'ENTRE AXES. PROFONDEUR D'ENFONCEMENT D'AU MOINS 100 mm DANS LA DALLE EXISTANTE ET (OU) DANS LES BLOCS EXISTANTS EN BÉTON ET CE, AU HAUT ET AU BAS.
- CONSERVER LA DALLE EXISTANTE.
- RÉPARER L'ENDUIT DE PLANCHER ÉPOXYDIQUE EXISTANT ET D'IDENTIFICATION « STONEHARD GS4 » ET CE, EN FONCTION DU BESOIN.
- OUVRAGE DE REMPLISSAGE DE LA DALLE EN BÉTON. PRÉVOIR UN APPRÊT À BÉTON « STONEHARD GREEN » ET UN ENDUIT ÉPOXYDIQUE « STONEHARD GS4 ».
- PROLONGER LE RIDEAU DE SOUDAGE DE SORTIE À OFFRIR UNE POSSIBILITÉ D'IMPERMÉABILISATION CONTRA LA PORTE.
- NOUVEAU SYSTÈME DÉLUGE ÉLECTRIQUE AUTONOME, MONTÉ AU SOL. SE REPORTER À LA MÉCANIQUE.

1 TRAVAUX DE CONSTRUCTION - PLAN D'ÉTAGE - CELLULE D'ESSAI 3
 ÉCHELLE = 1:20



2 DÉTAIL TYPIQUE EN PLAN - NOUVEL OUVRAGE DE REMPLISSAGE, EN ÉLÉMENTS DE MAÇONNERIE EN BÉTON
 ÉCHELLE = 1:5



3 DÉTAIL TYPIQUE - NOUVEL OUVRAGE DE REMPLISSAGE, EN ÉLÉMENTS DE MAÇONNERIE EN BÉTON
 ÉCHELLE = 1:5

BÉTON ET ACIER DE RENFORT - NOTES GÉNÉRALES

- PAR REMBLAI ICI, IL FAUT ENTENDRE CE QUI SUIT : SABLE OU PIERRE CRASSÉE ET DE FORMAT 3/4 PO. TOUT AU PLUS; À DAMER JUSQU'À L'OBTENTION D'UNE DENSITÉ À SEC CORRESPONDANT À 95 P. 100 DE LA DENSITÉ PROCTOR.
- L'ENSEMBLE DU BÉTON DEVA PRÉSENTER UNE RÉSISTANCE À LA COMPRESSION DE _____ MPA APRÈS 28 JOURS DE MÛRISSEMENT.
- LES BLOCS EN BÉTON DEVONT ÊTRE CONFORMES À CE QUI EST INSCRIT DANS LA SÉRIE 04 DE LA NORME CSA A165; EN OUTRE, ILS DEVONT PRÉSENTER UNE RÉSISTANCE À LA COMPRESSION DE 20 Mpa.
- MURS EN BLOCS DE BÉTON DE 190 mm, DEVANT ÊTRE RENFORCÉS PAR L'EMPLOI DE BARRES VERTICALES DE GROSSEUR 15M, À 1 200 mm D'ENTRE AXES; AUSSI, PAR DES ARMATURES À L'HORIZONTALE, EN FORME DE FERNES ET DE TYPE ULTRA-RUBUSTE ET CE, À 200 mm D'ENTRE AXES.
- CHEVAUCHER TOUTS LES OUVRAGES DE RENFORT À L'HORIZONTALE ET CE, DANS UNE DISTANCE DE 300 mm.
- MORTIER, DE TYPE S ET CONFORME À LA NORME CSA A179-04.
- COULIS, CONFORME À LA NORME CSA A179-04 ET AYANT UNE RÉSISTANCE À LA COMPRESSION DE 20 Mpa.
- VIBRER LE BÉTON NEUF, POUR AINSI DÉLOGER ET ENLEVER TOUTS LES VIDES D'INTERIEUR.
- LA DALLE EN BÉTON DEVA RECEVOIR UN FINI À LA TRUELLE D'ACIER; EN OUTRE, ELLE DEVA ÊTRE MURÉE À L'EAU ET CE, AU COURS D'UNE PÉRIODE DE SEPT (7) JOURS.
- PRÉVOIR DES GOIJONS DANS LA DALLE ET LE MUR EN BÉTON, LESQUELS GOIJONS DEVANT S'ASSORTIR À L'ACIER DE RENFORT À LA VERTICALE DANS LES OUVRAGES DE MAÇONNERIE.
- ACIER D'ARMATURE, DE NUANCE 400 ET CONFORME À LA NORME CSA G30.18-09
- TOUTS LES TRAVAUX DE MAÇONNERIE DEVONT ÊTRE CONFORMES À LA NORME CAN/CSA A371-04.

KEY PLAN / PLAN CLÉ

2	22 04 2022	ÉMIS POUR L'APPEL D'OFFRE	MD
1	09 12 2021	DOCUMENT À 99%, À FAIRE RÉVISER.	MD
No.	Date	Revision	By: / Par:
Date Printed	DD MM YYYY	Date imprimée	

o Verify all dimensions and site conditions and be responsible for same			
o Vérifier toutes les dimensions et toutes les conditions du chantier et assumer les responsabilités s'y rattachant.			

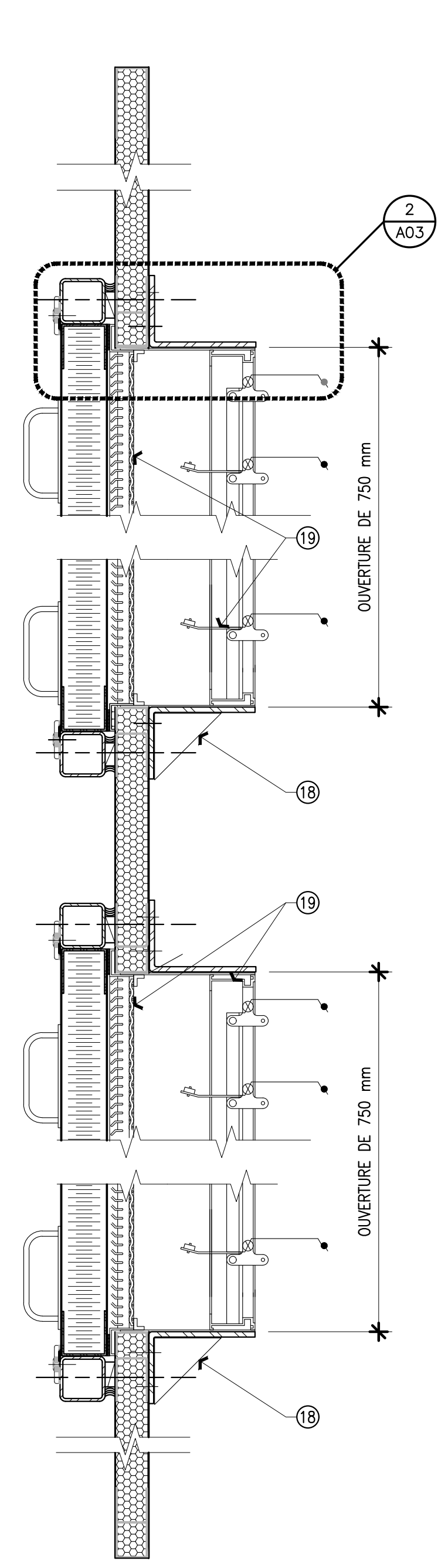
A	A Detail no. / N° du détail	A
C	B Location drawing no. / sur dessin n°	B / C
	C Drawing no. / dessin n°	

project / projet
 M-48 - MODIFICATIONS AUX CELLULES D'ESSAI 3 ET 4
 drawing / dessin
 TRAVAUX DE CONSTRUCTION - PLAN D'ÉTAGE ET DÉTAILS

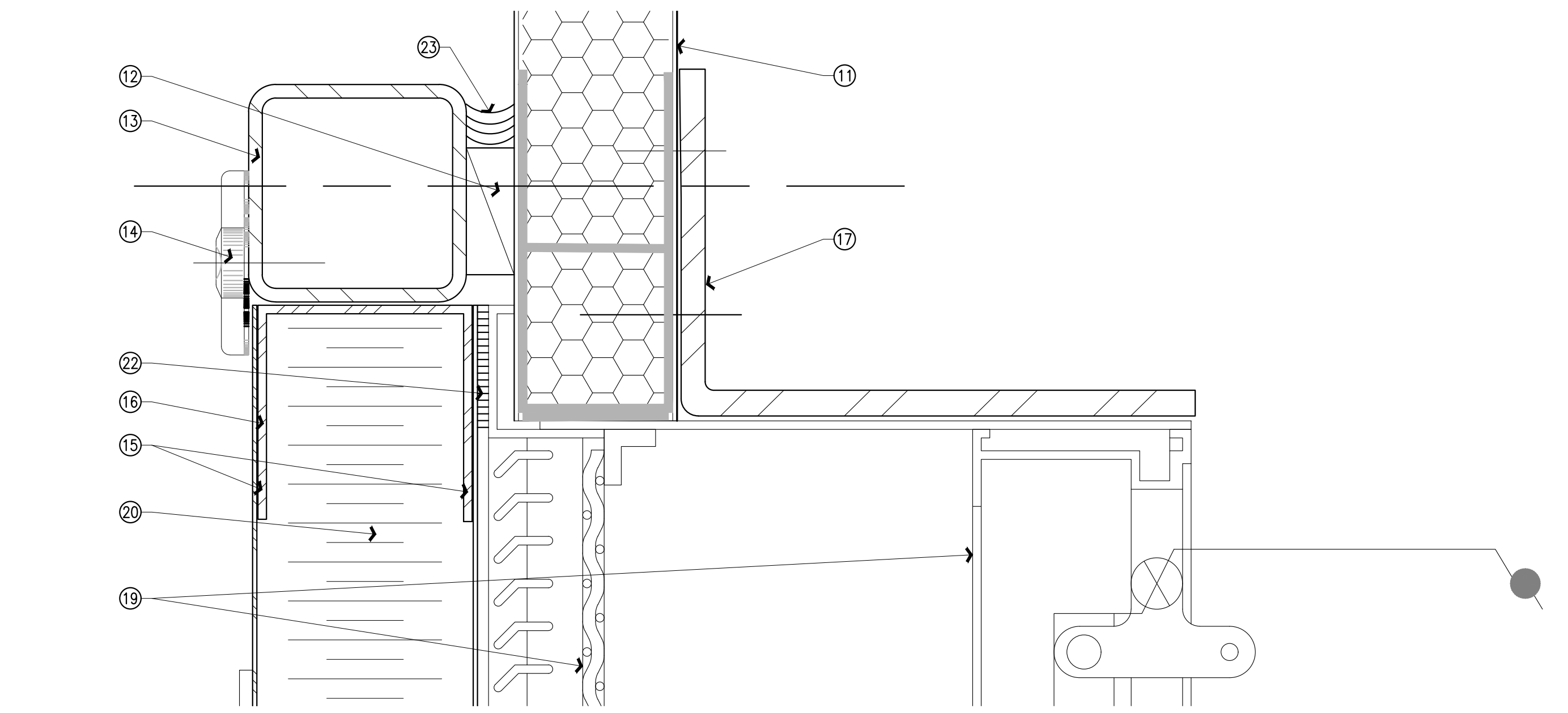
designed / conçu	SWH	date / date	AVR. 2022
drawn / dessiné	BL / SHW / MD	scale / échelle	SELON LES ANNOTATIONS
checked / vérifié	BL	sheet / feuille	2 of/de 3
approved / approuvé	M.OC	W.O.no. / D.T.n°	
dwg.no. / dessin n°	5975-A02-F		

NOTES GÉNÉRALES

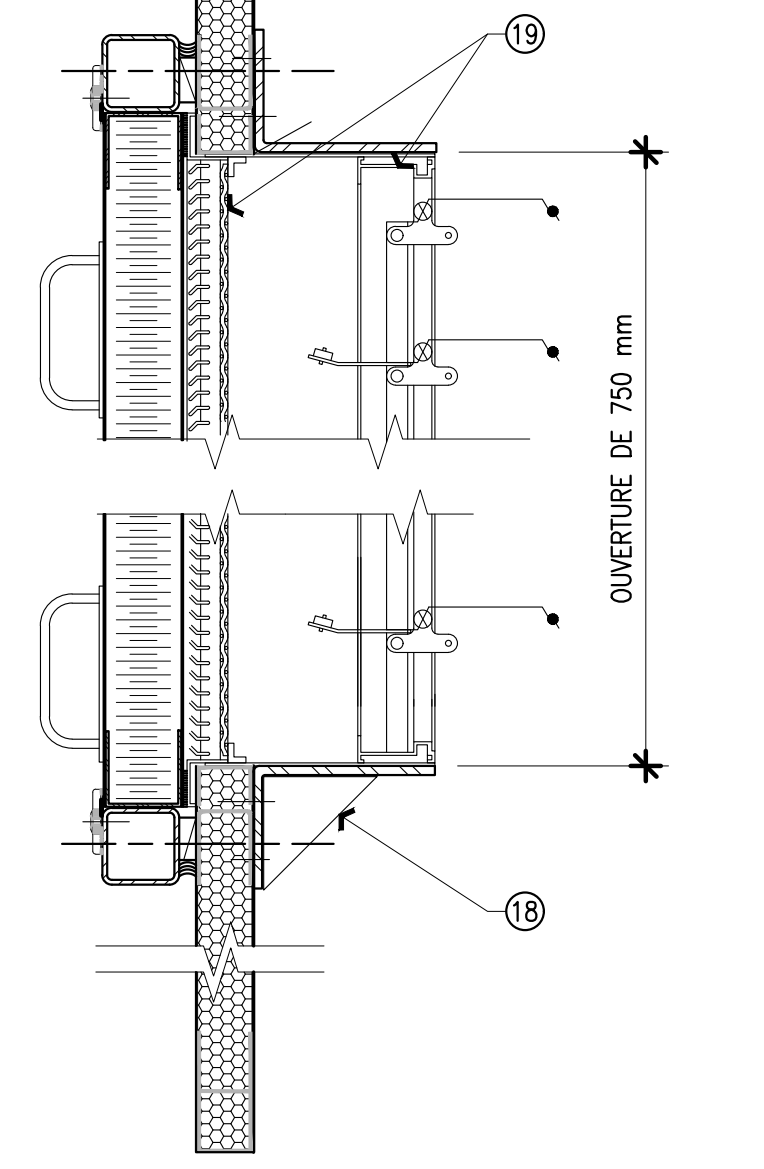
- L'ENTREPRENEUR DOIT VÉRIFIER TOUTES LES DIMENSIONS ET LES DÉGAGEMENTS SUR LE CHANTIER AVANT D'ENTREPRENDRE LES TRAVAUX DE CONSTRUCTION ET AVISER LE REPRÉSENTANT DU MINISTÈRE DE TOUTE DIVERGENCE OU DE TOUTE OMISSION.
- L'ENTREPRENEUR DOIT VISITER LE CHANTIER ET SE FAMILIARISER PLEINEMENT AVEC LA PORTÉE DES TRAVAUX AVANT LE DÉBUT DU PROJET.
- TOUTS LES CORPS DE MÉTIER DOIVENT COORDONNER LES TRAVAUX SUR LE CHANTIER, AVEC L'APPROBATION DU REPRÉSENTANT DU MINISTÈRE, AFIN D'ÉVITER LES CONFLITS OU LES INTERFÉRENCES.
- TOUTS LES ARRÊTS DE SERVICE NÉCESSAIRES DOIVENT ÊTRE COORDONNÉS AVEC LE REPRÉSENTANT DU MINISTÈRE.
- L'INSTALLATION DE TOUTS LES SYSTÈMES DOIT S'EFFECTUER CONFORMÉMENT AUX CODES ET AUX NORMES EN VIGUEUR.
- L'ENTREPRENEUR EST RESPONSABLE DE LA REMISE EN ÉTAT ET DE LA RÉPARATION DE TOUT DOMMAGE CAUSÉ PAR LES TRAVAUX.
- L'ENTREPRENEUR DOIT EMPÊCHER LA POUSSIÈRE ET LES DÉBRIS DE SE PROPAGER AU-DÈLA DE L'AIRE DES TRAVAUX ET NETTOYER TOUTES LES SURFACES UNE FOIS LES TRAVAUX TERMINÉS.



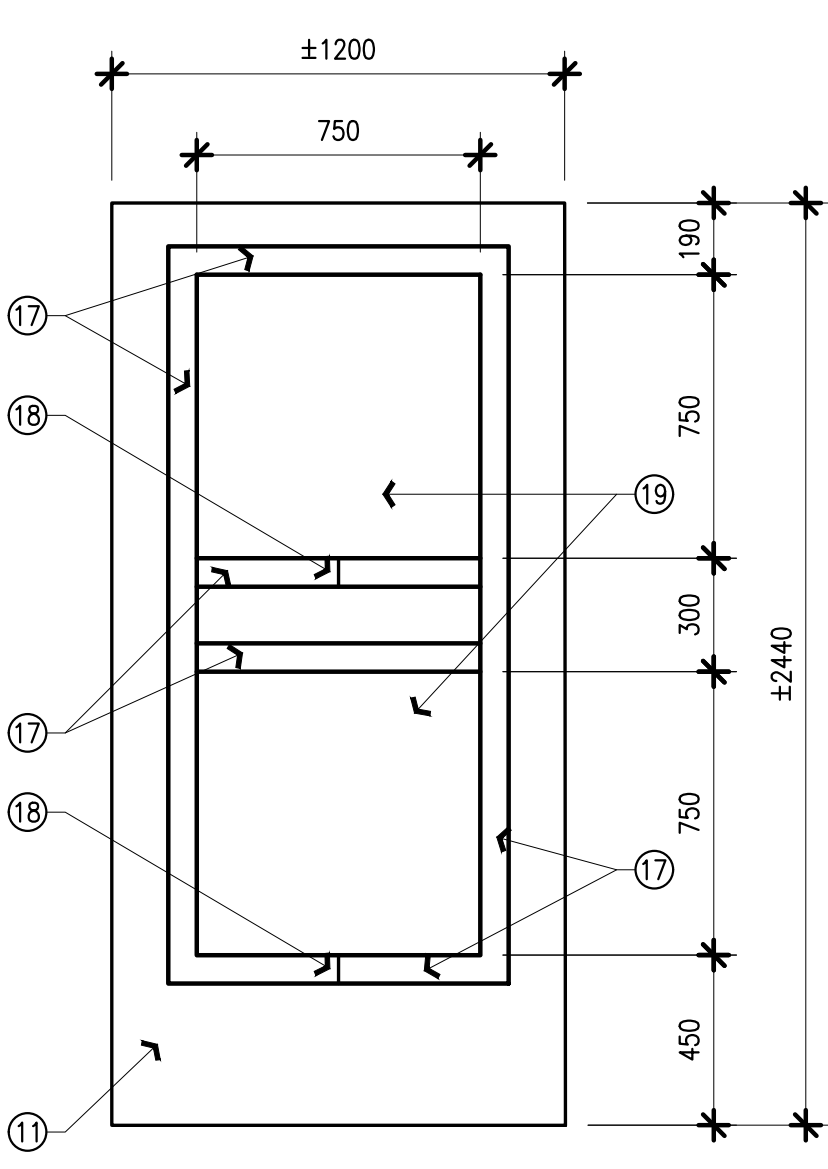
1
A03
COUPE - NOUVELLE PORTE D03
ÉCHELLE = 1:5



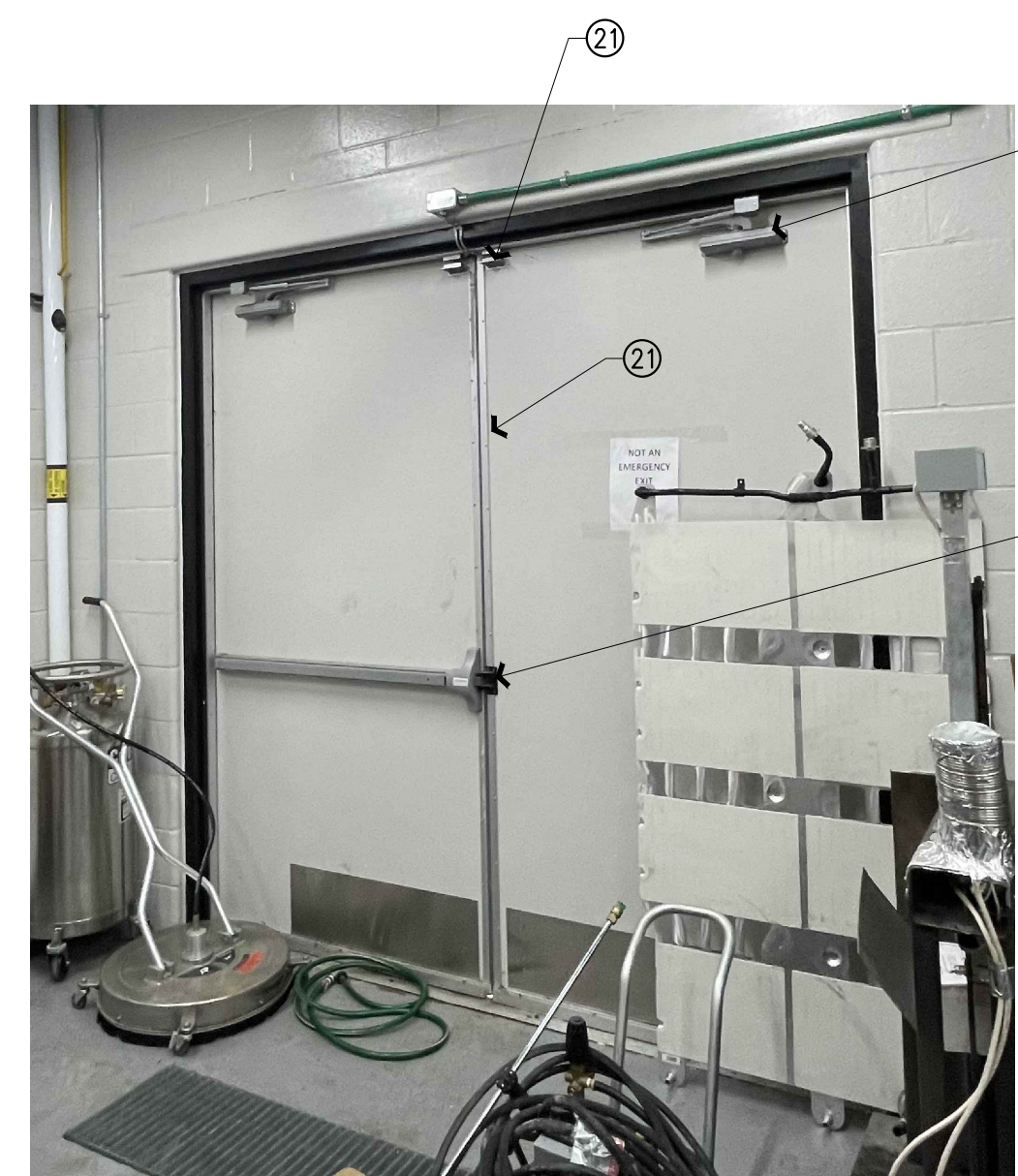
2
A03
DÉTAIL EN COUPE - NOUVELLE PORTE D03
ÉCHELLE = 1:1



3
A03
NOUVELLE PORTE D'INTÉRIEUR D03 - ÉLÉVATION DEPUIS L'EXTÉRIEUR
ÉCHELLE = 1:20



4
A03
NOUVELLE PORTE D'INTÉRIEUR D03 - ÉLÉVATION DEPUIS L'INTÉRIEUR
ÉCHELLE = 1:20



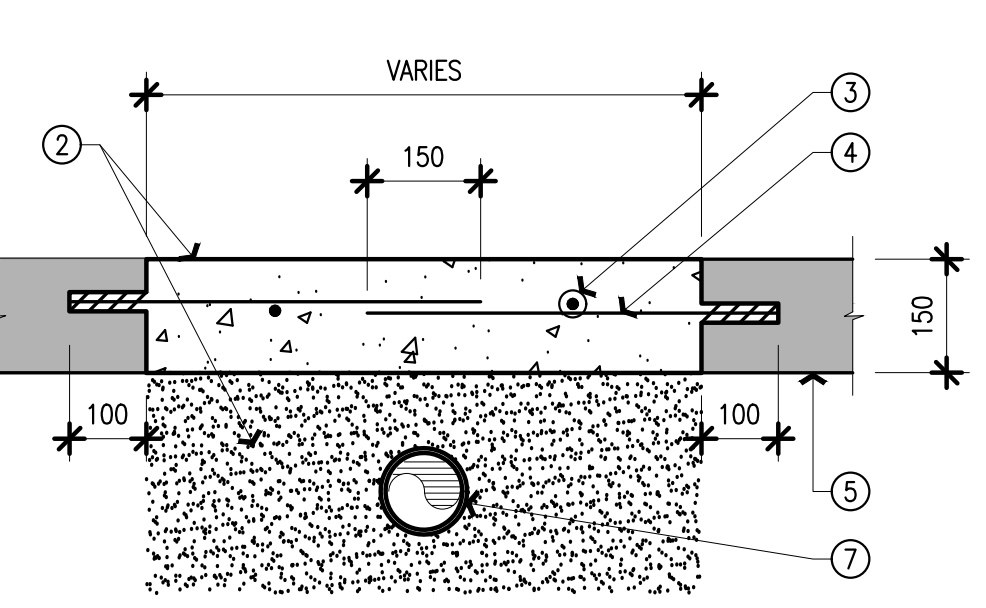
7
A03
PHOTO DE LA PORTE EXISTANTE D03
ÉCHELLE = P. À É.

TRAVAUX DE CONSTRUCTION - NOTES

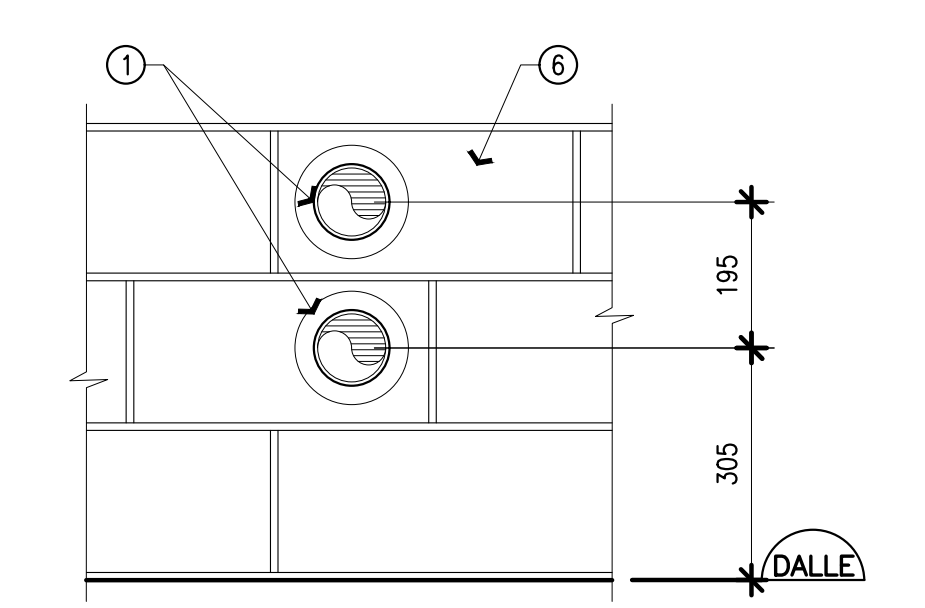
- FORER DES TROUS DANS LE NOYAU DU MUR EXISTANT ET INSTALLER DE NOUVEAUX FOURREAUX DE 100 mm DE DIAMÈTRE ET DE L'IDENTIFIER SUIVANTE : 'HILTI SPEED SLEEVE CP653'. INSTALLER LE TOUT EN CONFORMITÉ AVEC LES INSTRUCTIONS DU FABRICANT. LES EMPLACEMENTS EXACTS SE DEVONT D'ÊTRE DÉTERMINÉS SUR PLACE. VOIR LE DESSIN 6/A-3 AFIN DE RETROUVER L'ÉLEVATION DE FOURREAU TYPIQUE.
- REMPLIR L'OUVERTURE DANS LA DALLE ET CE, EN SE servant DE BÉTON NEUF, LEQUEL SE DEVANT D'ÊTRE AMÉNAGÉ AVEC DE L'ACIER D'ARMATURE ET DU REMBLAI DAMÉ, SELON LES INDICATIONS DU DESSIN 5/A-03 ET LES DESCRIPTIONS COMPRISSES DANS LES NOTES GÉNÉRALES QUI PORTENT SUR LE BÉTON ET LES ARMATURES.
- ARMATURES DE GROSSEUR 15M, À NOYER DANS LA MASSE ET CE, EN FONCTION D'UN INTERVALLE D'ENTRE AXES DE 300 mm ET DANS CHAQUE SENS; PROFONDEUR DE NOYAGE DE 100 mm DANS LA DALLE EXISTANTE ET CE, EN CONFORMITÉ AVEC LES EXIGENCES.
- GOUJONS DE GROSSEUR 15M, À NOYER DANS LA MASSE ET CE, EN FONCTION D'UN INTERVALLE D'ENTRE AXES DE 450 mm; À AMÉNAGER AVEC DE L'EPOXY ASSORTI. À INSTALLER EN PRÉVOYANT UNE PROFONDEUR D'ENFONCEMENT DE 100 mm DANS LA DALLE EXISTANTE ET CE, EN CONFORMITÉ AVEC LES EXIGENCES.
- CONSERVER LA DALLE EXISTANTE.
- CONSERVER LE BLOC EXISTANT EN BÉTON.
- NOUVEAU TUYAU SANITAIRE. SE REPORTER À LA MÉCANIQUE.
- INSTALLER DES POIGNÉES DE TIRAGE EN FORME DE 'D', LESQUELLES SE DEVANT D'ÊTRE ACCOMPAGNÉES DE PIÈCES RAPPORTÉES ISOLÉES ET EN ACIER INOXYDABLE.
- PIÈCES RAPPORTÉES DE TYPE ISOLÉ ET ENROBÉ ET EN ACIER INOXYDABLE; VOIR CE QUI SUIT : 1/A03 ET 2/A03.
- REMONTER LA QUINCAILLERIE DE PORTE EXISTANTE.
- NOUVELLE PORTE ISOLÉE ET EN ACIER, LAQUELLE DEVANT ÊTRE AMÉNAGÉE AVEC DES PIÈCES DE RENFORT POUR LES OUVERTURES DANS SON PLAN ET POUR LES VOIES DE PASSAGE DE BOULONS.
- PIÈCE D'ÉCARTÈMENT EN MÉTAL.
- PROFILÉ CREUX DE CONSTRUCTION ET EN ACIER INOXYDABLE, DE 50,8 mm SUR 50,8 mm SUR 3,2 mm.
- LOQUET DE BLOCAGE PAR TORSION, EN ACIER INOXYDABLE ET EN FORME DE PAPILLON; EN PRÉVOIR AU MOINS 8 PAR PANNEAU.
- PROFILÉ PLIÉ EN ACIER INOXYDABLE ET EN CONTINU, D'ENVIRON 65 mm SUR 50 mm SUR 65 mm.
- FEUILLARD EN ACIER INOXYDABLE ET CE, DES DEUX CÔTÉS DE L'ISOLANT RIGIDE DE 50 mm.
- PLAQUE PLIÉE DE 75 mm SUR 120 mm SUR 6 mm.
- ÂME EN ACIER D'ARMATURE ET À LA VERTICALE.
- ASSEMBLAGE DE VOLET (GRILLE DE SÉCURITÉ ET REGISTRES DE SÛRETÉ DE PRESSION, DEVANT RELEVER DE LA MÉCANIQUE).
- ISOLANT RIGIDE DE 50 mm.
- REUTILISER LA QUINCAILLERIE DE PORTE EXISTANTE.
- LISIÈRE DE PROTECTION CONTRE LES INTÉMPÉRIES, EN NÉOPRÈNE, EN CONTINU ET À AUTO-ADHÉRENCE.
- PRODUIT D'ÉTANCHÉITÉ EN CONTINU.
- CADRE EN ACIER FORMÉ À LA PRESSE. REMPLIR LE VIDE DU CADRE DE BÉTON.
- ENLEVER 100mm DE COULIS AU BESOIN POUR INSTALLER DE NOUVELLES ATTACHES DE MAÇONNERIE ET RÉPARER LE COULIS À ASSORTIR À CELLE DE L'OUVRAGE EXISTANT.
- JOINT IGNIFUGE CONTINU ENTRE LE CADRE DE LA FENÊTRE ET LE BLOC DE BÉTON.
- VITRE EN VERRE FEUILLETÉ DU CÔTÉ DE LA CELLULE D'ESSAI. VOIR SPÉCIFICATIONS.

BÉTON ET ACIER DE RENFORT - NOTES GÉNÉRALES

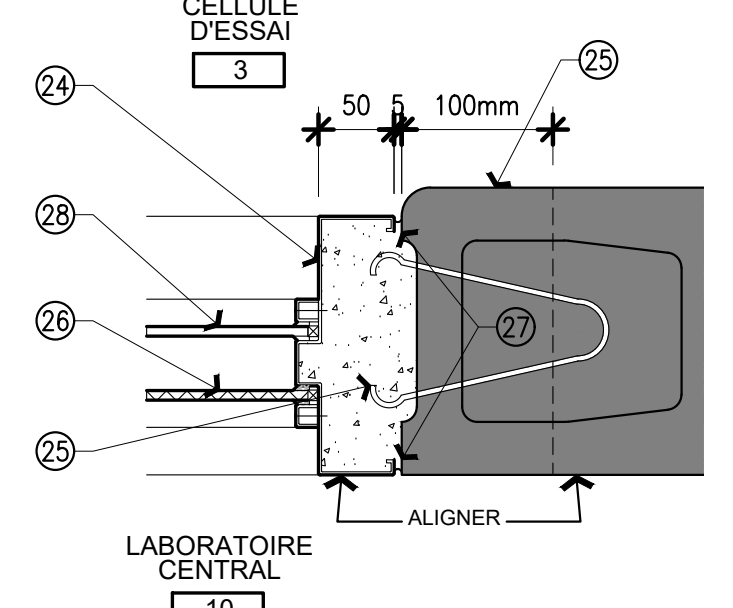
- PAR REMBLAI IQ, IL FAUT ENTENDRE CE QUI SUIT : SABLE OU PIERRE CONCASSÉE ET DE FORMAT 3/4 PO. TOUT AU PLUS; À DAMER JUSQU'À L'OBTENTION D'UNE DENSITÉ À SEC CORRESPONDANT À 95 P. 100 DE LA DENSITÉ PROCTOR.
- L'ENSEMBLE DU BÉTON DEVRA PRÉSENTER UNE RÉSISTANCE À LA COMPRESSION DE ___ MPa APRES 28 JOURS DE MÛRISSEMENT.
- LES BLOCS EN BÉTON DEVRONT ÊTRE CONFORMES À CE QUI EST INSCRIT DANS LA SÉRIE 04 DE LA NORME CSA A165; EN OUTRE, ILS DEVRONT PRÉSENTER UNE RÉSISTANCE À LA COMPRESSION DE 20 MPa.
- MURS EN BLOCS DE BÉTON DE 190 mm, DEVANT ÊTRE RENFORCÉS PAR L'EMPLOI DE BARRES VERTICALES DE GROSSEUR 15M, À 1 200 mm D'ENTRE AXES, AINSI QUE DES ARMATURES À L'HORIZONTALE, EN FORME DE FERMES ET DE TYPE ULTRA-RUBUSTE ET CE, À 200 mm D'ENTRE AXES.
- CHEVAUCHER TOUTS LES OUVRAGES DE RENFORT À L'HORIZONTALE ET CE, DANS UNE DISTANCE DE 300 mm.
- MORTIER, DE TYPE S ET CONFORME À LA NORME CSA A179-04.
- COULIS, CONFORME À LA NORME CSA A179-04 ET AYANT UNE RÉSISTANCE À LA COMPRESSION DE 20 MPa.
- VIBRER LE BÉTON NEUF, POUR AINSI DÉLOGER ET ENLEVER TOUTS LES VIDES D'INTÉRIEUR.
- LA DALLE EN BÉTON DEVRA RECEVOIR UN FINI À LA TRUÈVE L'ACIER; EN OUTRE, ELLE DEVRA ÊTRE MURIE À L'EAU ET CE, AU COURS D'UNE PÉRIODE DE SEPT (7) JOURS.
- PRÉVOIR DES GOUJONS DANS LA DALLE ET LE MUR EN BÉTON, LESQUELS GOUJONS DEVANT S'ASSORTIR À L'ACIER DE RENFORT À LA VERTICALE DANS LES OUVRAGES DE MAÇONNERIE.
- ACIER D'ARMATURE, DE NUANCE 400 ET CONFORME À LA NORME CSA G30.18-09.
- TOUTS LES TRAVAUX DE MAÇONNERIE DEVRONT ÊTRE CONFORMES À LA NORME CAN/CSA A371-04.



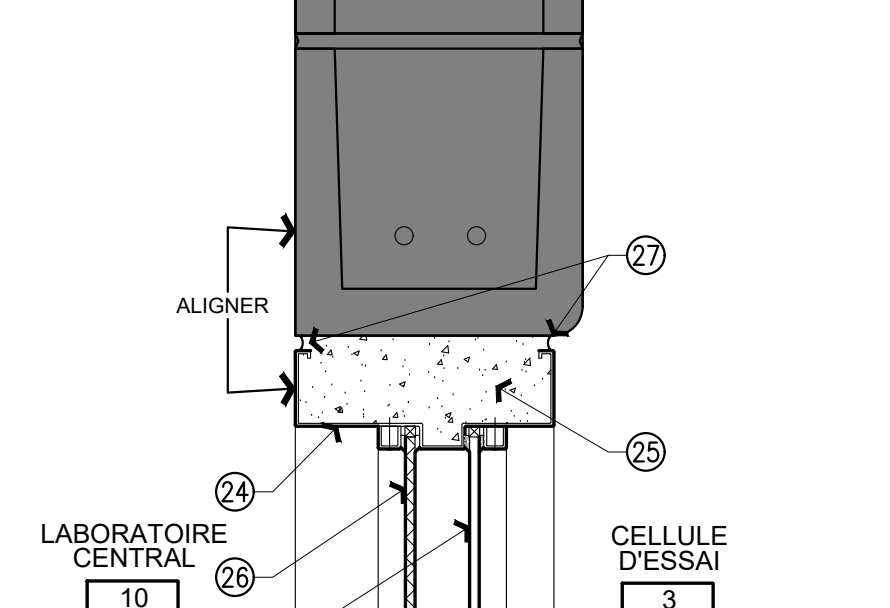
5
A03
DÉTAIL - TRAVAUX DE RÉPARATION DE DALLE DE PLANCHER
ÉCHELLE = 1:10



6
A03
ÉLÉVATION DE FOURREAU TYPIQUE
ÉCHELLE = 1:10



8
A03
DÉTAIL DES NOUVEAUX MONTANTS DE FENÊTRES
ÉCHELLE = 1:10



9
A03
NOUVELLE TÊTE DE LA FENÊTRE/ DÉTAIL DE L'APPUI
ÉCHELLE = 1:5

KEY PLAN / PLAN CLÉ

2	22 04 2022	ÉMIS POUR L'APPEL D'OFFRE	MD
1	09 12 2021	DOCUMENT À 99%, À FAIRE RÉVISER.	MD
No.	Date	Revision	By: / Par:

Date Printed DD MM YYYY		Date imprimée	
<ul style="list-style-type: none"> Verify all dimensions and site conditions and be responsible for same Vérifier toutes les dimensions et toutes les conditions du chantier et assumer les responsabilités s'y rattachant. 			

A	A Detail no. / N° du détail	A
C	B Location drawing no. / sur dessin n°	B / C
	C Drawing no. / dessin n°	

project: ÉDIFICE M-48 - MODIFICATIONS AUX CELLULES D'ESSAI 3 ET 4

drawing: CAMPUS DU CHEMIN DE MONTRÉAL

détails de remplacement de la porte, du panneau de déflagration et de la grille de sécurité

designed	SWH	conçu	date	AVR. 2022
drawn	SWH / MD	dessiné	scale	selon les annotations
checked	BL	vérifié	sheet	3 of/de 3
approved	M.OC	approuvé	W.O.no.	D.T.n°

dwg.no.: 5975-A03-F

NOTES GÉNÉRALES

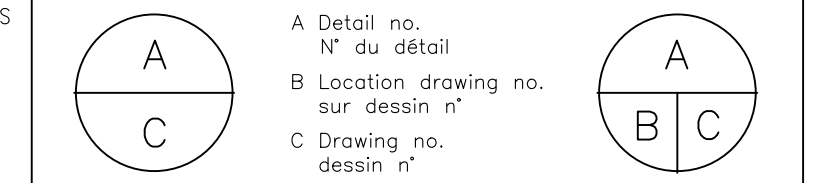
- L'ENTREPRENEUR DOIT VÉRIFIER TOUTES LES DIMENSIONS ET LES DÉGAGEMENTS SUR LE CHANTIER AVANT D'ENTREPRENDRE LES TRAVAUX DE CONSTRUCTION ET AVISER LE REPRÉSENTANT DU MINISTÈRE DE TOUTE DIVERGENCE OU DE TOUTE OMISSION.
- L'ENTREPRENEUR DOIT VISITER LE CHANTIER ET SE FAMILIARISER PLEINEMENT AVEC LA PORTÉE DES TRAVAUX AVANT LE DÉBUT DU PROJET.
- TOUS LES CORPS DE MÉTIER DOIVENT COORDONNER LES TRAVAUX SUR LE CHANTIER, AVEC L'APPROBATION DU REPRÉSENTANT DU MINISTÈRE, AFIN D'ÉVITER LES CONFLITS OU LES INTERFÉRENCES.
- TOUS LES ARRÊTS DE SERVICE NECESSAIRES DOIVENT ÊTRE COORDONNÉS AVEC LE REPRÉSENTANT DU MINISTÈRE.
- L'INSTALLATION DE TOUS LES SYSTÈMES DOIT S'EFFECTUER CONFORMÉMENT AUX CODES ET AUX NORMES EN VIGUEUR.
- L'ENTREPRENEUR EST RESPONSABLE DE LA REMISE EN ÉTAT ET DE LA RÉPARATION DE TOUT DOMMAGE CAUSÉ PAR LES TRAVAUX.
- L'ENTREPRENEUR DOIT EMPÊCHER LA POUSSIÈRE ET LES DÉBRIS DE SE PROPAGER AU-DÉLÀ DE L'AIRE DES TRAVAUX ET NETTOYER TOUTES LES SURFACES UNE FOIS LES TRAVAUX TERMINÉS.

KEY PLAN PLAN CLÉ

No.	Date	Revision	By	Pgr
2	22 04 2022	ÉMIS POUR L'APPEL D'OFFRE	CYC	
0	07 09 2021	DOCUMENT A FAIRE RÉVISER.	CYC	

Date Printed DD MM YYYY Date d'impression

- Verify all dimensions and site conditions and be responsible for same
- Vérifier toutes les dimensions et toutes les conditions du chantier et assumer les responsabilités s'y rattachant.



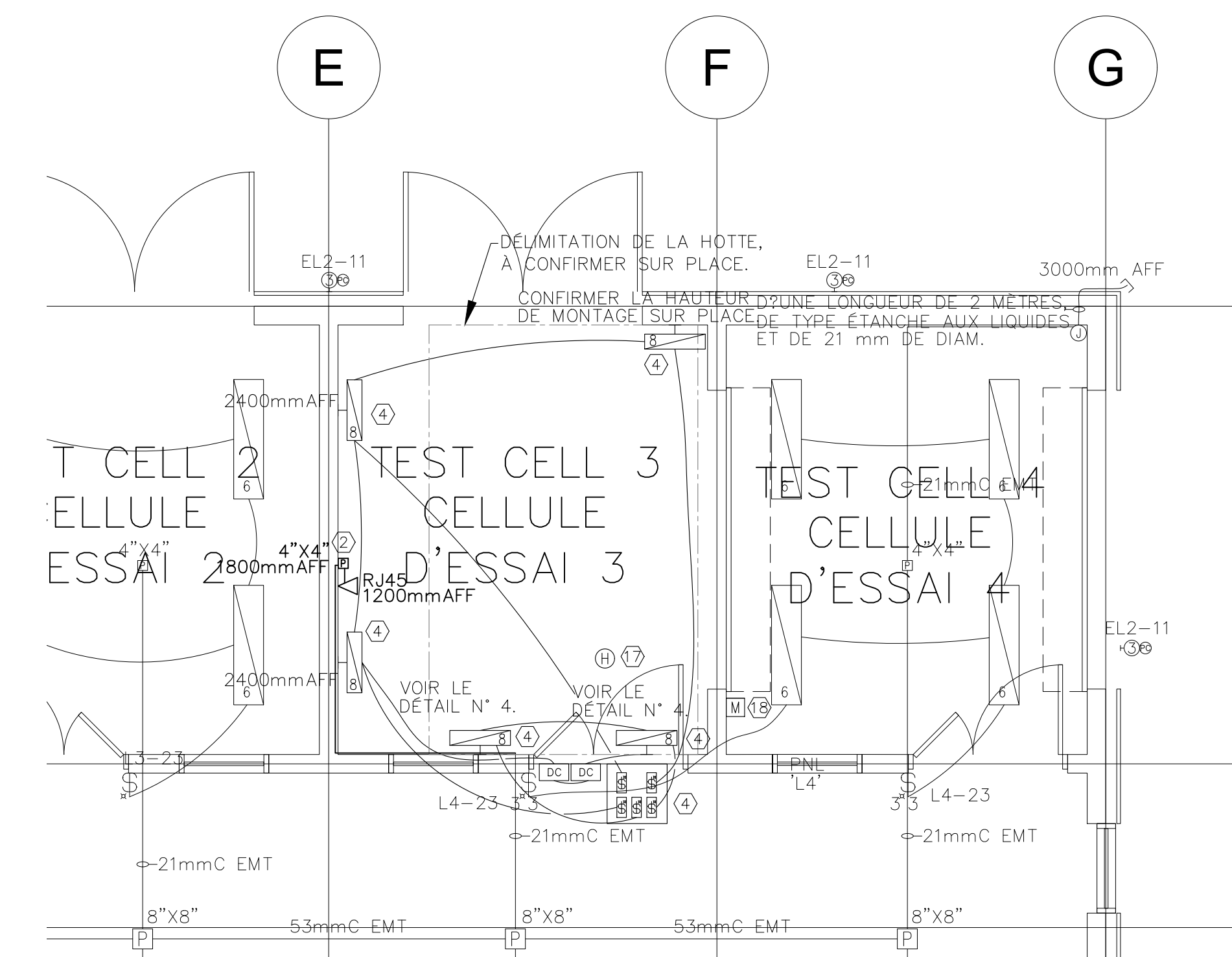
project **ÉDIFICE M-48 - MODIFICATIONS AUX CELLULES D'ESSAI 3 ET 4** project

drawing **AMÉNAGEMENT DES TRAVAUX D'ÉLECTRICITÉ** dessin

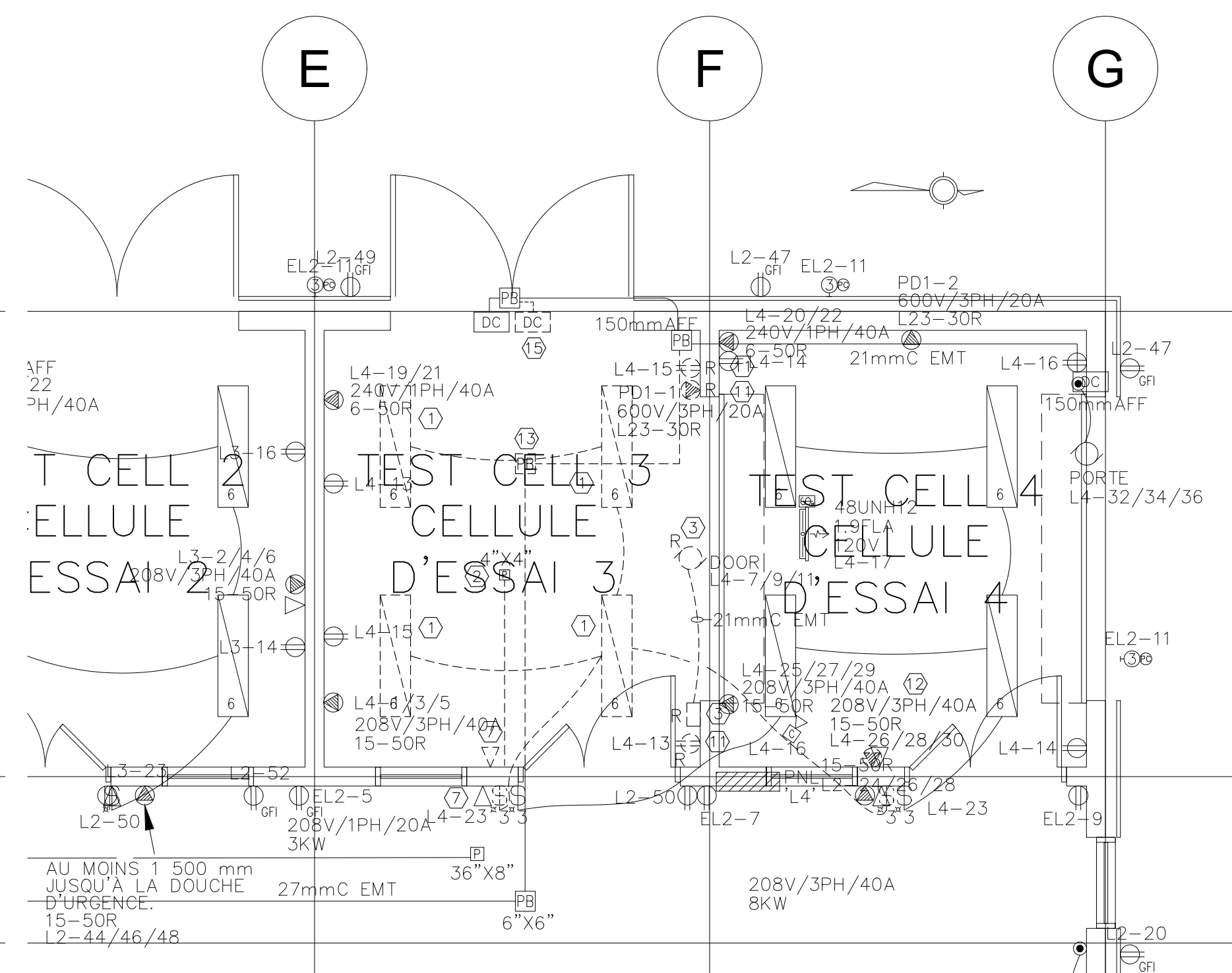
project **CAMPUS DU CHEMIN DE MONTRÉAL** project

designed	CYC	conçu	date	SEP 2021	date
drawn	CYC	dessiné	scale	SELON LES ANNOTATIONS	échelle
checked		vérifié	sheet	1 of de 1	feuille
approved	ALS	approuvé	W.O.no.	A1-017891-01-02	D.T.no.
dwg.no.					dessin no.

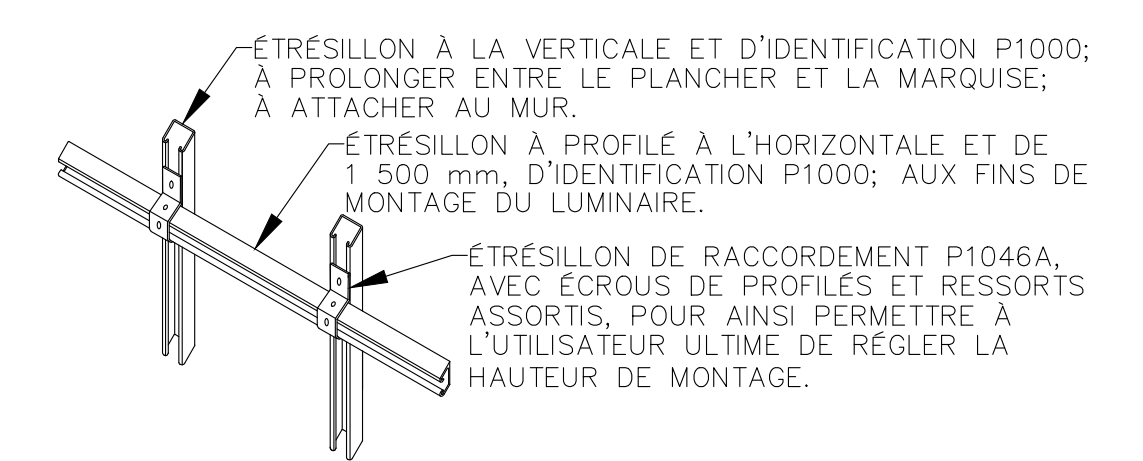
5975-E01-F



1 AMÉNAGEMENT PARTIEL DES INSTALLATIONS D'ÉCLAIRAGE ET DE PRÉSENTATION AUDIO-VISUELLE
 ÉCHELLE = 1:50



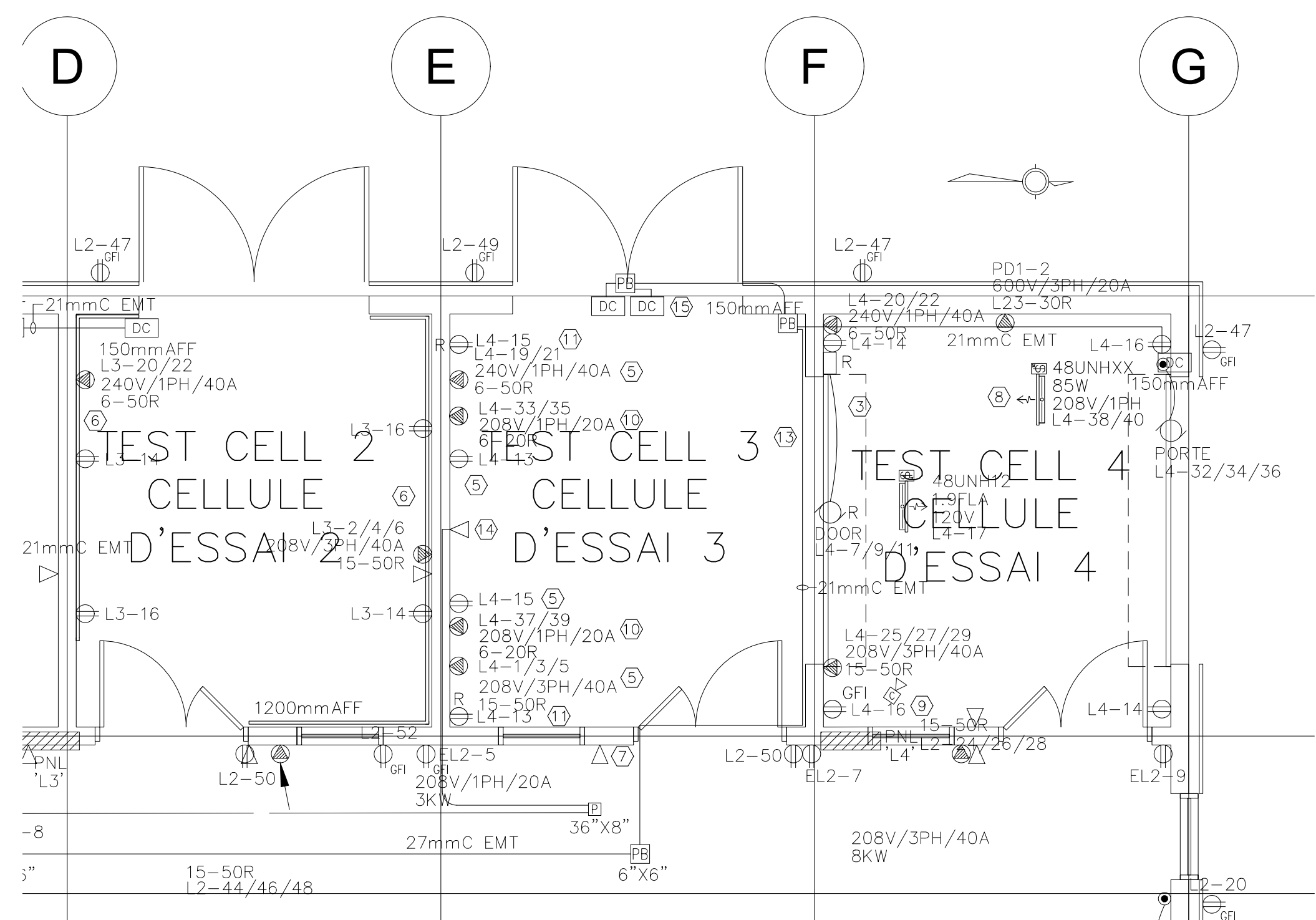
3 PLAN PARTIEL DES OUVRAGES DE DÉMOLITION
 ÉCHELLE = 1:50



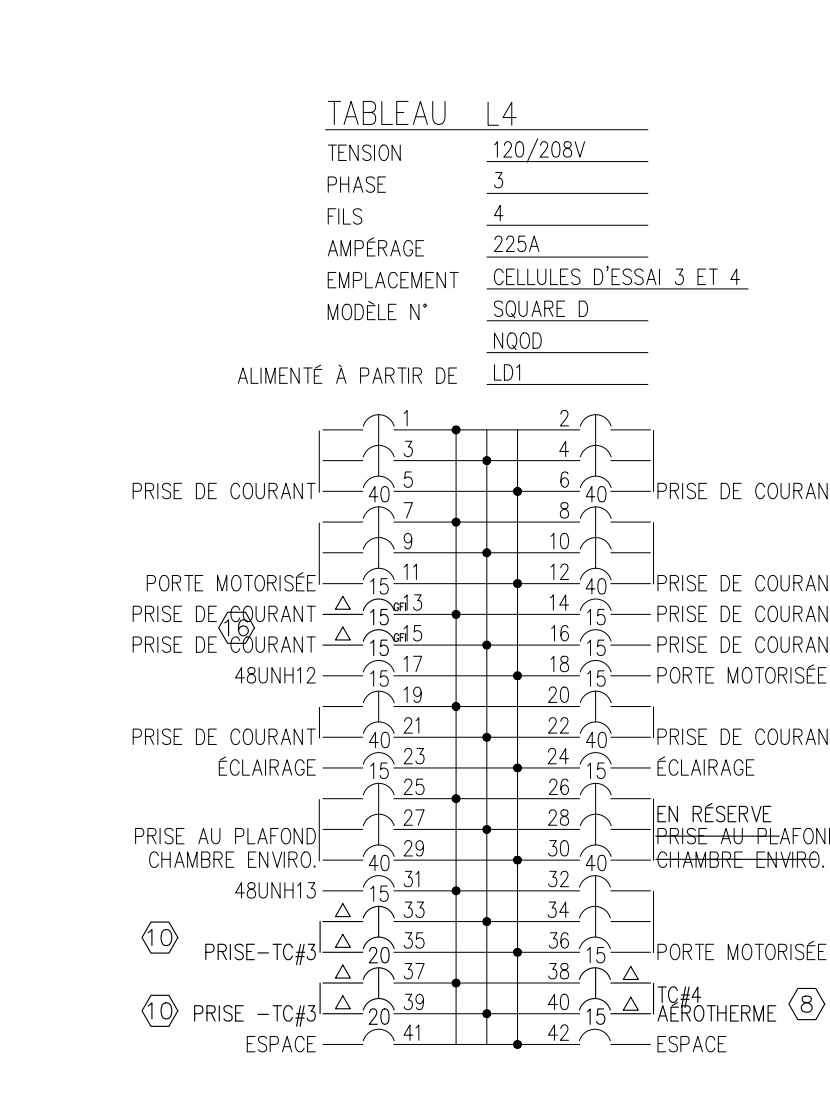
4 DÉTAIL DE SUPPORT D'INSTALLATION D'ÉCLAIRAGE
 P. À É.

LÉGENDE DES SYMBOLES DU DESSIN D'ÉLECTRICITÉ

—	OUVRAGE TYPIQUE EXISTANT
- - -	OUVRAGE TYPIQUE NEUF
- · - · -	OUVRAGES DE DÉMOLITION ET (OU) TRAVAUX D'ENLEVEMENT TYPORIQUES
□	LUMINAIRE DE MONTAGE AU PLAFOND
□	LUMINAIRE DE MONTAGE MURAL
⊕	INTERRUPTEUR À 3 SENS
⊕	PRISE DE COURANT DUPLEX
⊕	PRISE DE COURANT SPÉCIALE; TYPE, SELON LES INDICATIONS.
⊕	BOÎTE DE TIRAGE
⊕	MOTEUR
⊕	SORTIE DE TRANSMISSION DE DONNÉES ET (OU) DE COMMUNICATION PHONIQUE
⊕	TABLEAU DE COURANT
⊕	INTERRUPTEUR MANUEL
⊕	INTERRUPTEUR À CAPACITÉ DE DÉFAUT DE TERRE
R	À DÉPLACER À UN NOUVEL ENDROIT



2 AMÉNAGEMENT PARTIEL DES INSTALLATIONS DE COURANT
 ÉCHELLE = 1:50



* NOUVELLE CHARGE À L'EMPLACEMENT DU DISJONCTEUR EXISTANT
 Δ PRÉVOIR UN NOUVEAU DISJONCTEUR, À RACCORDER À LA NOUVELLE CHARGE.

5 NOMENCLATURE DES TABLEAUX
 P. À É.

- NOTES DU DESSIN :
- DÉCONNECTER ET ENLEVER LES LUMINAIRES EXISTANTS AINSI QUE LEURS INTERRUPTEURS ET CE, EN REVENANT JUSQU'À LA SOURCE ET EN RENDANT LE TOUT PARFAITEMENT SÉCURITAIRE. ENLEVER LA BOÎTE DE RACCORDEMENT DE PLAFOND ET CE, AU-DESSUS DE LA MARQUISE.
 - DÉCONNECTER ET DÉPLACER LA BOÎTE EXISTANTE DE TIRAGE 'AV ET CE, AU NOUVEL ENDROIT INDICÉ. MONTER LA BOÎTE DE TIRAGE SUR LE MUR, À 1 800 mm DU PLANCHER FINI. PRÉVOIR UNE NOUVELLE SORTIE RI45 ET LA RACCORDER À LA MÊME BOÎTE DE TIRAGE. MONTER LA PORTE RI45 À 1 200 mm AU-DESSUS DU PLANCHER FINI. TIRER LE CÂBLE DEPUIS LA SORTIE ET CE, DANS TOUTE SA DISTANCE JUSQU'AU SUPPORT 'A/V' DANS LE SOUS-SOL.
 - DÉCONNECTER ET ENLEVER LE MÉCANISME DE MANŒUVRE DE PORTE DE GARAGE ET SON CONTRÔLEUR. RÉUTILISER LE NUMÉRO DE CIRCUIT ET PRAATIQUER TOUTES LES CONNEXIONS DÉFINITIVES AU NOUVEAU MÉCANISME DE MANŒUVRE DE PORTE ET À SON CONTRÔLEUR. PROLONGER ET (OU) MODIFIER LES TRAVAUX DE CÂBLAGE ET DE CONDUITS EN CONSÉQUENCE.
 - PRÉVOIR UN NOUVEAU LUMINAIRE DIODIQUE D'IDENTIF. IP66/67 ET DE TEMP. ENTRE -40 ET +65 DEGRÉS C, LEQUEL DEVRA ÊTRE COMPLET AVEC UN CROCHET DE MONTAGE RÉGLABLE ET UNE AMENÉE DE COURANT EXTERNE ET EN CONTINU. MONTER CETTE AMENÉE À L'EXTÉRIEUR DE LA CELLULE TCS ET PRAATIQUER TOUTES LES CONNEXIONS DÉFINITIVES. CONFIRMER L'EMPLACEMENT EXACT SUR PLACE. QUALITÉ REQUISE : NEMALUX GS-4-50-W-BLK-0-24-66-A + PS2496UL. MONTER TROIS LUMINAIRES DIRECTEMENT SUR LE MUR ET LES AMÉNAGER AVEC DES CROCHETS RÉGLABLES, DE SORTIE QUE L'UTILISATEUR ULTIME PUISSE RÉGLER L'ANGLE D'ORIENTATION DE SON PROPRE CHIEF. PRÉVOIR DEUX SUPPORTS DE MONTAGE POUR LES LUMINAIRES SUR LE MUR DE L'EST ET CE, POUR AINSI PERMETTRE À L'UTILISATEUR ULTIME D'AJUSTER LA HAUTEUR DE MONTAGE ET L'ANGLE D'ORIENTATION DE SON PROPRE CHIEF. SE REPORTER AU DÉTAIL 4 AFIN DE RETROUVER DES DÉTAILS ADDITIONNELS À CE SUJET. LAISSER SUFFISAMMENT DE JEU DANS LES TRAVAUX DE CÂBLAGE, POUR AINSI OFFRIR UNE CERTAINE CAPACITÉ DE DÉPLACEMENT DES LUMINAIRES. PRÉVOIR CINQ NOUVEAUX INTERRUPTEURS À L'EXTÉRIEUR DE LA CELLULE D'ESSAI, POUR AINSI POUVOIR ASSURER LE CONTRÔLE INDIVIDUEL DES LUMINAIRES. CHAQUE INTERRUPTEUR DE LA SORTIE DEVRA ÊTRE AMÉNAGÉ AVEC UNE LAMPE TÉMOIN INDICATRICE. L'AMÉNAGEMENT DES INTERRUPTEURS DEVRA S'ASSORTIR À CELUI DES LUMINAIRES.
 - CHANGER LES PRISES DE COURANT EXISTANTES EN PRISES COMPLÈTEMENT ÉTANCHES AUX INTÉPRIÈRES ET CE, PAR L'APPORT DE COUVERCLES D'UTILISATION COURANTE. QUALITÉ REQUISE : HUBBELL MMS10C.
 - PRÉVOIR UNE BARRE OMNIBUS DE MISE À LA TERRE ET DE 2 PO. DE LARGEUR ET L'AMÉNAGER AVEC UN CROCHET DE MONTAGE, DES ENSEMBLES ISOLATEURS, DES TROUS FORÉS D'AVANCE ET DES CONNEXEURS ASSORTIS. MONTER LA BARRE OMNIBUS AUTOUR DE LA CELLULE TCS ET CE, À 150 mm AU-DESSUS DU PLANCHER FINI. EN OUTRE, PASSER UN CÂBLE DE MISE À LA TERRE DE GROSSEUR 6 ET CE, EN LE RAMENANT JUSQU'À L'INSTALLATION DE MISE À LA TERRE DU BÂTIMENT, À L'INTÉRIEUR DU LOCAL DE COURANT DANS LE SOUS-SOL. QUALITÉ REQUISE : BURNDY BC81421205K.
 - DÉCONNECTER ET ENLEVER LA SORTIE DE DONNÉES ET CE, EN REVENANT JUSQU'À LA SOURCE LA PLUS RAPPROCHÉE. RÉORIENTER LE CÂBLE ET LE JACK JUSQU'À LA SORTIE DE DONNÉES EXISTANTE ET CE, À L'EXTÉRIEUR DU LOCAL.
 - PRÉVOIR UN NOUVEL AÉROTHERME À DÉBIT FORCÉ, DEVANT ÊTRE FOURNI ET INSTALLÉ PAR LES PERSONNES RESPONSABLES DE LA DIV. 23. LES PERSONNES RESPONSABLES DE LA DIV. 26 SE DEVRONT ÊTRE RESPONSABLES DE LA PRÉCISION D'UN INTERRUPTEUR MANUEL, À L'EMPLACEMENT DE L'ÉLÉMENT. AINSI, À L'EMPLACEMENT DE L'ÉLÉMENT, PRÉVOIR UN NOUVEAU DISJONCTEUR DE 208 VOLTS, 1 PHASE ET 15 AMPÈRES DANS LE TABLEAU; LE TYPE DE DISJ. DEVRA CORRESPONDRE AU TYPE DES INSTALLATIONS EXISTANTES. L'INTERRUPTEUR MANUEL SE DEVRA D'ÊTRE AMÉNAGÉ AVEC UNE LAMPE-TÉMOIN AINSI QU'AVEC UNE INSTALLATION DE GARDE ET DE BLOCAGE EN POSITION D'ARRÊT. QUALITÉ REQUISE : SQUARE D 2510 KGTA.
 - REMPLENER LA PRISE DE COURANT DUPLEX ET EXISTANTE DE 120 VOLTS PAR UNE PRISE DE COURANT DE TYPE « GFI ».
 - PRÉVOIR UNE NOUVELLE PRISE DE COURANT; SON TYPE DEVRA CORRESPONDRE À CE QUI EST INDICÉ À CE SUJET. À RACCORDER AU CIRCUIT INDICÉ. PRÉVOIR UN NOUVEAU DISJONCTEUR DE 20 AMPÈRES DANS LE TABLEAU EXISTANT; SON TYPE DEVRA CORRESPONDRE À CE QUI EXISTE.
 - DÉPLACER LES PRISES DE COURANT EXISTANTES. PROLONGER ET (OU) MODIFIER LES TRAVAUX DE CÂBLAGE ET LES CONDUITS ET CE, EN FONCTION DU BESOIN. CONFIRMER L'EMPLACEMENT EXACT SUR PLACE.
 - DÉCONNECTER ET ENLEVER LA PRISE DE COURANT EXISTANTE ET CE, Y COMPRIS L'ENSEMBLE DES TRAVAUX DE CÂBLAGE ET LES CONDUITS ET EN REVENANT JUSQU'À LA SOURCE; PAR LA SUITE, RENDRE LE TOUT PARFAITEMENT SÉCURITAIRE. RAMENER LE DISJONCTEUR EN POSITION D'ARRÊT ET L'IDENTIFIER EN TANT QUE DISJONCTEUR « DE RÉSERVE ».
 - DÉPLACER LA BOÎTE DE TIRAGE DE SÉCURITÉ ET DE MONTAGE AU PLAFOND ET CE, AFIN D'ÉVITER TOUT CONFLIT AVEC LE MONTAGE DE LA NOUVELLE HOTTE DE FUMÉE. PROLONGER ET (OU) MODIFIER LES CONDUITS ET LES TRAVAUX DE CÂBLAGE ET CE, EN FONCTION DU BESOIN.
 - PRÉVOIR UN NOUVEL ENSEMBLE DE SURBAISSEMENT DE TRANSMISSION DE DONNÉES À L'ÉTAT NON DÉGROSSI ET ACHÉMINER LE CONDUIT EN LE RAMENANT JUSQU'À LA BOÎTE DE TIRAGE DE COMMUNICATION DANS LA BAIE CENTRALE.
 - LA PORTE DEVRA ÊTRE DÉPLACÉE PAR L'ENTREPRENEUR GÉNÉRAL. LES PERSONNES RESP. DE LA DIV. 26 DEVRONT DÉCONNECTER ET RÉINSTALLER LE CONTACT DE PORTE. ICI, IL FAUDRA COORDONNER LES TRAVAUX SUR PLACE ET CE, CONCURRENTEMENT AVEC LES TRAVAUX DE REMPLACEMENT OU DE REMONTAGE DE LA PORTE.
 - REPLACER LES DEUX DISJONCTEURS EXISTANTS ET DE 120 VOLTS ET 15 AMPÈRES PAR UN DISJONCTEUR DE TYPE « EPD » ET CE, AFIN D'OFFRIR UNE PROTECTION DE 30 mA CONTRE LES DÉFAUTS DE TERRE.
 - PRÉVOIR UN DÉTECTEUR DE CHALEUR CALIBRÉ À 285 DEGRÉS F ET LE MONTER DIRECTEMENT EN DESSOUS DE LA MARQUISE, À 450 mm DE DISTANCE DU MUR. PRÉVOIR UN SUPPORT APPROPRIÉ POUR COMPLÉTER L'INSTALLATION. RACCORDER CE DÉTECTEUR DE CHALEUR AU SYSTÈME DELUGE. COORDONNER LES TRAVAUX SUR PLACE ET CE, CONCURRENTEMENT AVEC LES TRAVAUX DE MONTAGE DU SYSTÈME DELUGE. QUALITÉ REQUISE : CHUBB EDWARDS CF285.
 - PRÉVOIR UN MODULE DE SORTIE ADRESSABLE ET LE RACCORDER À LA BOUCLE D'ALARME INCENDIE. RACCORDER LE SIGNAL DE SORTIE À LA PORTE BASCULANTE. COORDONNER LES TRAVAUX SUR PLACE ET CE, CONCURRENTEMENT AVEC LES TRAVAUX DE MONTAGE DE LA PORTE. UNE FOIS LES TRAVAUX COMPLÉTÉS, ASSUJETIR LE TOUT À UNE VÉRIFICATION D'USAGE DU SYSTÈME D'ALARME INCENDIE. QUALITÉ REQUISE : CHUBB EDWARDS SIGA-C11.

NOMENCLATURE DES LUMINAIRES

TYPE	TYPE DE LUMINAIRE	TYPE DE LAMPE	WATTAGE DE LAMPE	TENSION DE LAMPE	TEMPÉRATURE DE COULEUR	SORTIE, EN LUMENS	NUMÉRO DE MODÈLE	GROSSEUR	NOTE
8	LAMPE DIODIQUE ET LINÉAIRE IP66, AVEC UN CROCHET DE MONTAGE RÉGLABLE.	DIODIQUE	20W	120V	5000K	1292Lm	NEMALUX GS-2-50-W-BLK-0-24-IP66-A	2'	L'ENSEMBLE DOIT PRÉSENTER UNE COTE IP66/67 ET CE, AFIN DE PROTÉGER LE LUMINAIRE CONTRE LES JETS D'EAU; AINSI, AFIN DE PRÉVOIR UNE PROTECTION EFFICACE CONTRE LES EFFETS D'IMMERSION, À AMÉNAGER AVEC UN CROCHET DE MONTAGE, POUR AINSI POUVOIR ASSURER UN RÉGLAGE COMPLET EN RAPPORT AVEC LES ANGLES D'ORIENTATION.