

AUX FINS DE SOUMISSION

# AMÉLIORATIONS ET RÉPARATIONS DU TÉLÉPHÉRIQUE RUISSEAU SURPRISE PRÈS DE L'EMBOUCHURE (08DA005)

LISTE DES DESSINS:

- DWG-01: CARTOUCHE
- DWG-02: PLAN DE RETRAIT ET D'INSTALLATION DU MATÉRIEL
- DWG-03: DÉTAILS DES PLAQUES D'ANCRAGE ET DES FIXATION DES CORDES
- DWG-04: SEMELLES EN ACIER ET ATTACHES DE CÂBLES
- DWG-05: DÉTAILS DES PLAQUES D'ANCRAGE EN ACIER
- DWG-06: NOUVEAU CADRE EN A (CÔTÉ ARRIVÉE)

0	ÉMIS POUR APPEL D'OFFRES	2022-05
---	--------------------------	---------

Revision	Description	Date
----------	-------------	------

Project	Projet
---------	--------

AMÉLIORATIONS ET  
RÉPARATIONS DU  
TÉLÉPHÉRIQUE  
RUISSEAU SURPRISE  
08DA005

Location	Emplacement
----------	-------------

RUISSEAU SURPRISE PRÈS  
DE L'EMBOUCHURE  
COLOMBIE-BRITANNIQUE

Designed by ECCC	Conçu par
---------------------	-----------

Drawn by ECCC	Dessiné par
------------------	-------------

Approved by ECCC	Approuvé par
---------------------	--------------

ECCC Project Manager ECCC	Administrateur de Projets ECCC
------------------------------	--------------------------------

Drawing title	Titre du dessin
---------------	-----------------

CARTOUCHE

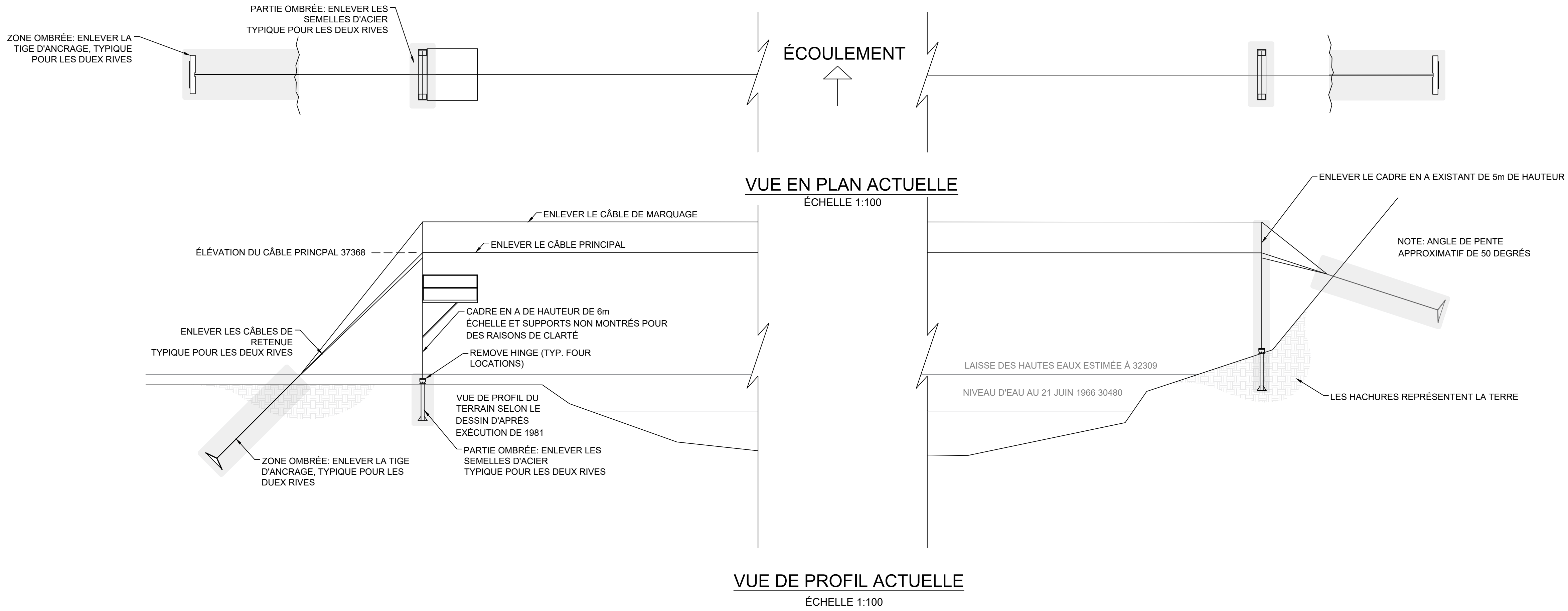
Project no./No. du projet	Drawing no./No. du dessin	Revision no.
---------------------------	---------------------------	--------------

2022-07

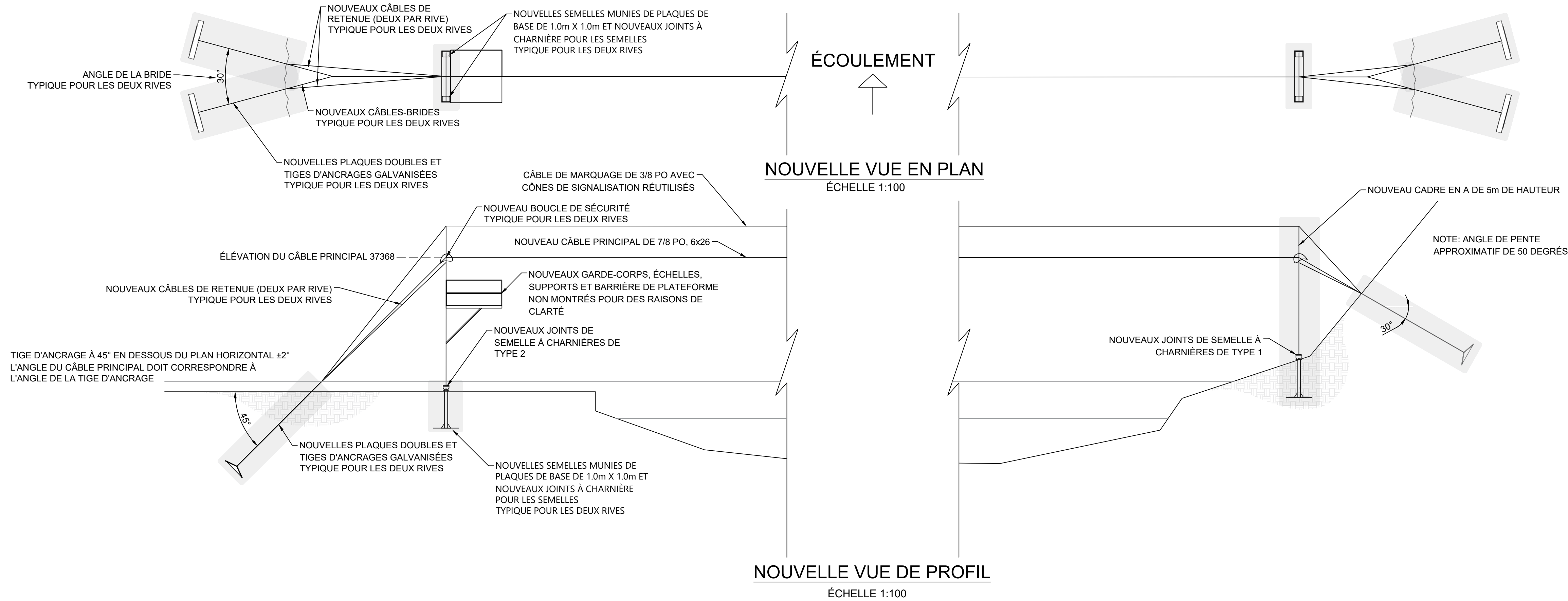
DWG-01

0

ASSET REMOVAL



ASSET INSTALLATION



AUX FINS DE SOUMISSION

- NOTES:
- ENLEVER LE CÂBLE PRINCIPAL ET LES BOUCLES DE SÉCURITÉ
  - ENLEVER LES CÂBLES DE RETENUE
  - ENLEVER LES PLAQUES ET LES TIGES D'ANCRAGE
  - ENLEVER LES SEMELLES SOUS LES PYLÔNES (QUATRES SEMELLES AU TOTAL)
  - ENLEVER LE CADRE EN A (CÔTÉ ARRIVÉE)
  - ENLEVER LA CHAÎNE DE SÉCURITÉ DU CADRE EN A (CÔTÉ DÉPART)
  - ENLEVER LES ÉCHELLES ET LES SUPPORTS (CÔTÉ DÉPART)
  - INSTALLER LE NOUVEAU CADRE EN A (CÔTÉ ARRIVÉE)
  - INSTALLER LE NOUVEAU CÂBLE PRINCIPAL, Y COMPRIS LA QUINCAILLERIE ET LES BOUCLES DE SÉCURITÉ
  - INSTALLER LA QUINCAILLERIE ET LES CÔNES DU NOUVEAU CÂBLE DE MARQUAGE
  - INSTALLER DEUX NOUVEAUX CÂBLES DE RETENUE SUR CHAQUE RIVE, Y COMPRIS LA QUINCAILLERIE
  - INSTALLER DEUX NOUVELLES PLAQUES ET TIGES D'ANCRAGE SUR CHAQUE RIVE
  - INSTALLER UN NOUVEAU SYSTÈME DE BRIDES SUR LES DEUX RIVES
  - INSTALLER DE NOUVELLES SEMELLES AVEC DE NOUVELLES CHARNIÈRES SUR LES DEUX RIVES
  - INSTALLER LES PANNEAUX INDICATEURS DE DANGER SUR LES DEUX RIVES
  - INSTALLER LES NOUVEAUX GARDE-CORPS ET LA BARRIÈRE DE LA PLATFÔRME SUR LE CADRE EN A (CÔTÉ DÉPART)
  - INSTALLER LES NOUVELLES ÉCHELLES ET LES NOUVEAUX SUPPORTS (CÔTÉ DÉPART)
  - ENLEVER TOUS LES CÔNES DE SIGNALISATION DE L'ANCIEN CÂBLE DE MARQUAGE ET LES INSTALLER, ESPACÉS UNIFORMÉMENT, SUR LE NOUVEAU CÂBLE DE MARQUAGE
  - RÉGLER LA FLÈCHE DU CÂBLE PRINCIPAL ET DU CÂBLE DE MARQUAGE

VOIR L'ÉNONCÉ DES TRAVAUX POUR LA DESCRIPTION COMPLÈTE DES TRAVAUX REQUIS

LES ÉLEVATIONS DE CÂBLE RESTENT LES MÊMES AVANT ET APRÈS LES RÉPARATIONS

1	ÉMIS POUR APPEL D'OFFRES	2022-05
---	--------------------------	---------

AMÉLIORATIONS ET RÉPARATIONS DU TÉLÉPHÉRIQUE RUISSEAU SURPRISE 08DA005

RUISSEAU SURPRISE PRÈS DE L'EMBOUCHURE COLOMBIE-BRITANNIQUE

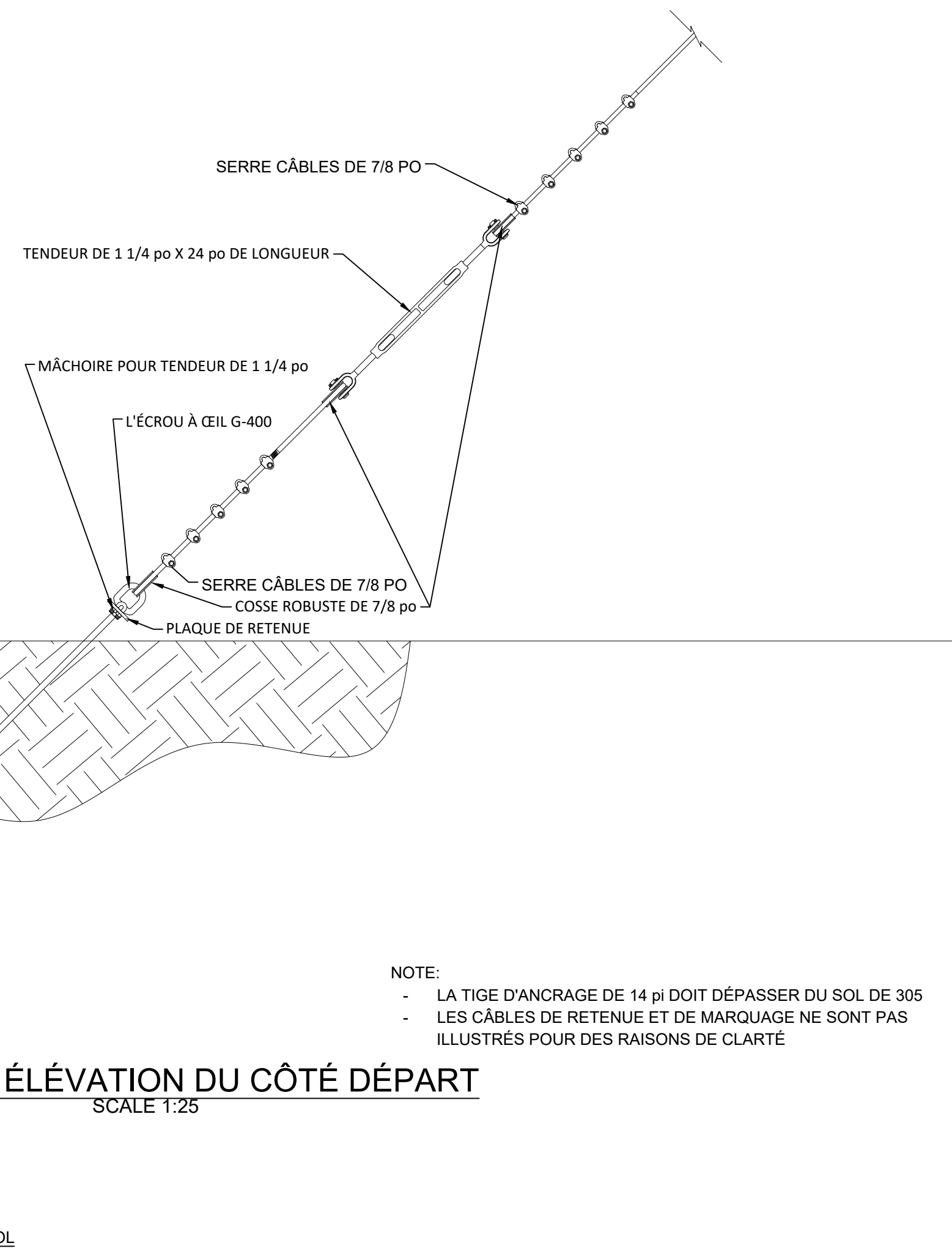
Designed by ECCC	Conçu par ECCC
Drawn by ECCC	Designé par ECCC
Approved by ECCC	Approuvé par ECCC
ECCC Project Manager ECCC	Administrateur de Projets ECCC
Drawing title	Titre du dessin

PLAN DE RETRAIT ET D'INSTALLATION DU MATÉRIEL

Project no./No. du projet	Drawing no./No. du dessin	Revision no.
2022-07	DWG-02	1

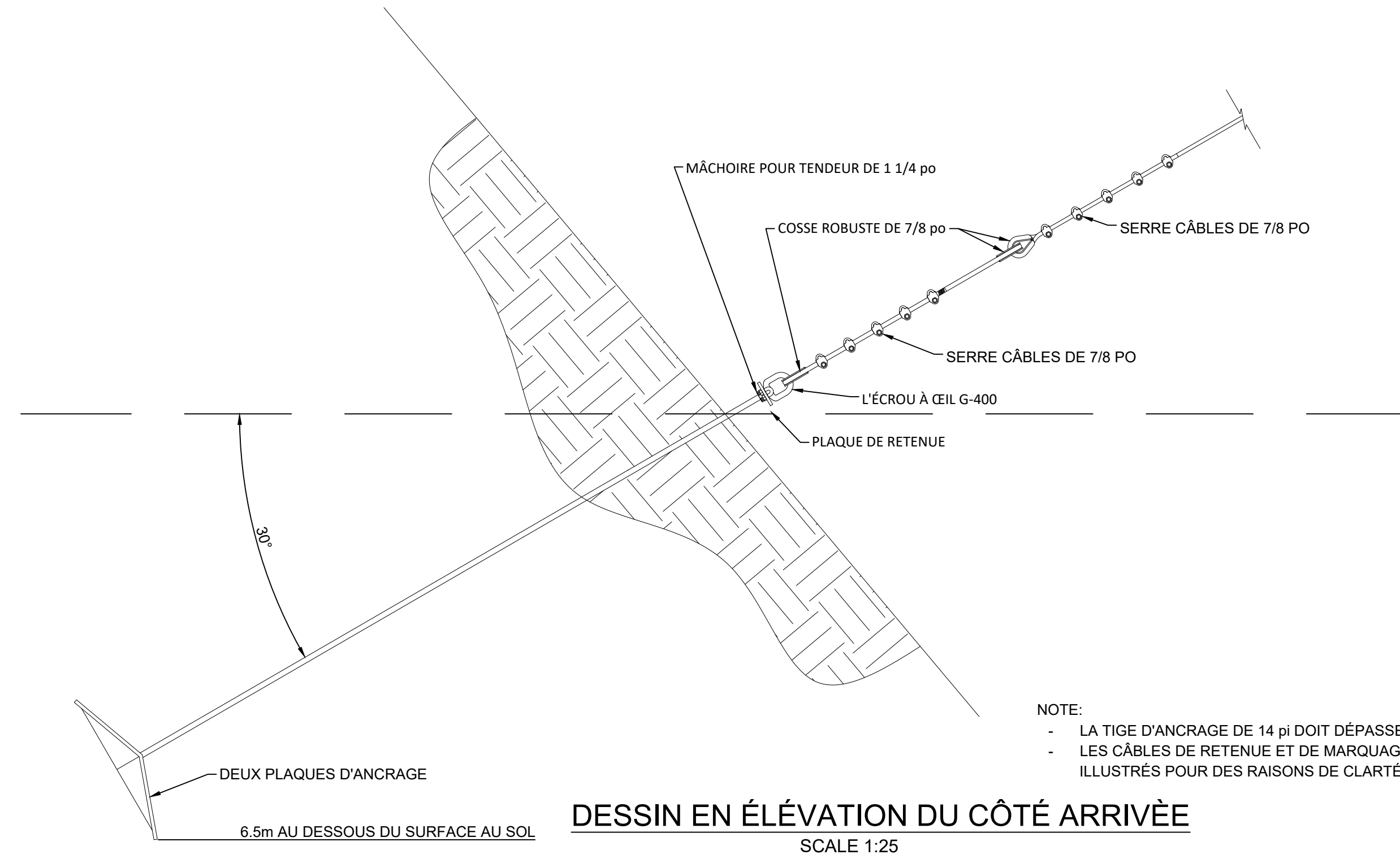
**AUX FINS DE SOUMISSION**

- NOTES:
- TOUTES LES DIMENSIONS SONT EN MILLIMÈTRES, SAUF INDICATION CONTRAIRE
  - L'ENTREPRENEUR DOIT VÉRIFIER TOUTES LES DIMENSIONS AVANT DE COMMENCER LES TRAVAUX
  - ECCC PLACERA UNE COSSE AUTOUR DE L'ÉCROU À ŒIL G-400
  - IL INCOMBE À L'ENTREPRENEUR DE FOURNIR LES PIÈCES DE RECHANGE REQUISES POUR REMPLACER LES PIÈCES ENDOMMAGÉES PENDANT LA CONSTRUCTION
  - IL INCOMBE À L'ENTREPRENEUR D'OFFRIR L'ENSEMBLE DES SERVICES ET DU MATÉRIEL NÉCESSAIRES POUR FOURNIR UN TÉLÉPHÉRIQUE FONCTIONNEL COMME PRÉVU DANS LE PROJET



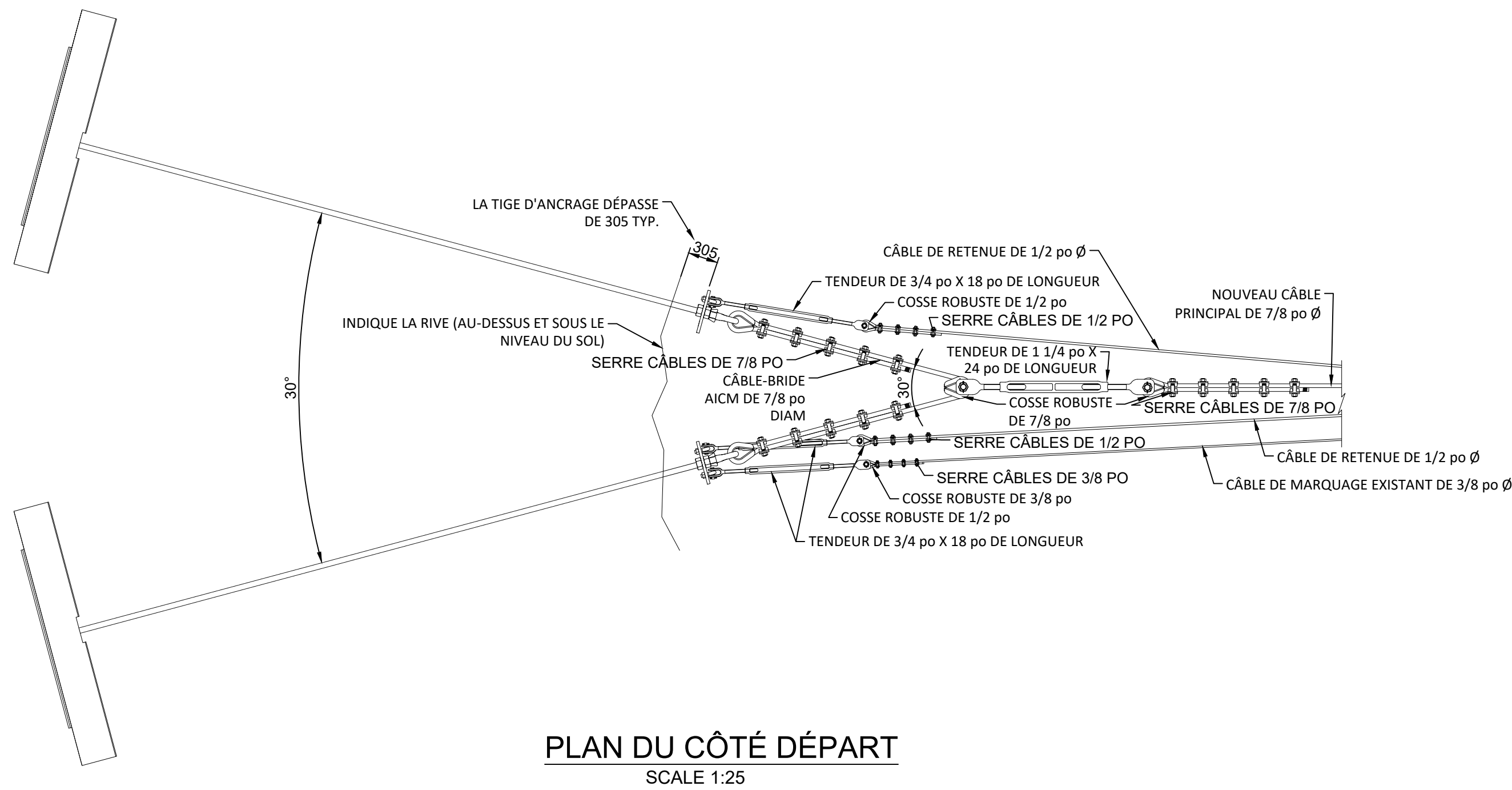
**DESSIN EN ÉLÉVATION DU CÔTÉ DÉPART**  
SCALE 1:25

- NOTE:
- LA TIGE D'ANCRAGE DE 14 pi DOIT DÉPASSER DU SOL DE 305
  - LES CÂBLES DE RETENUE ET DE MARQUAGE NE SONT PAS ILLUSTRÉS POUR DES RAISONS DE CLARTÉ

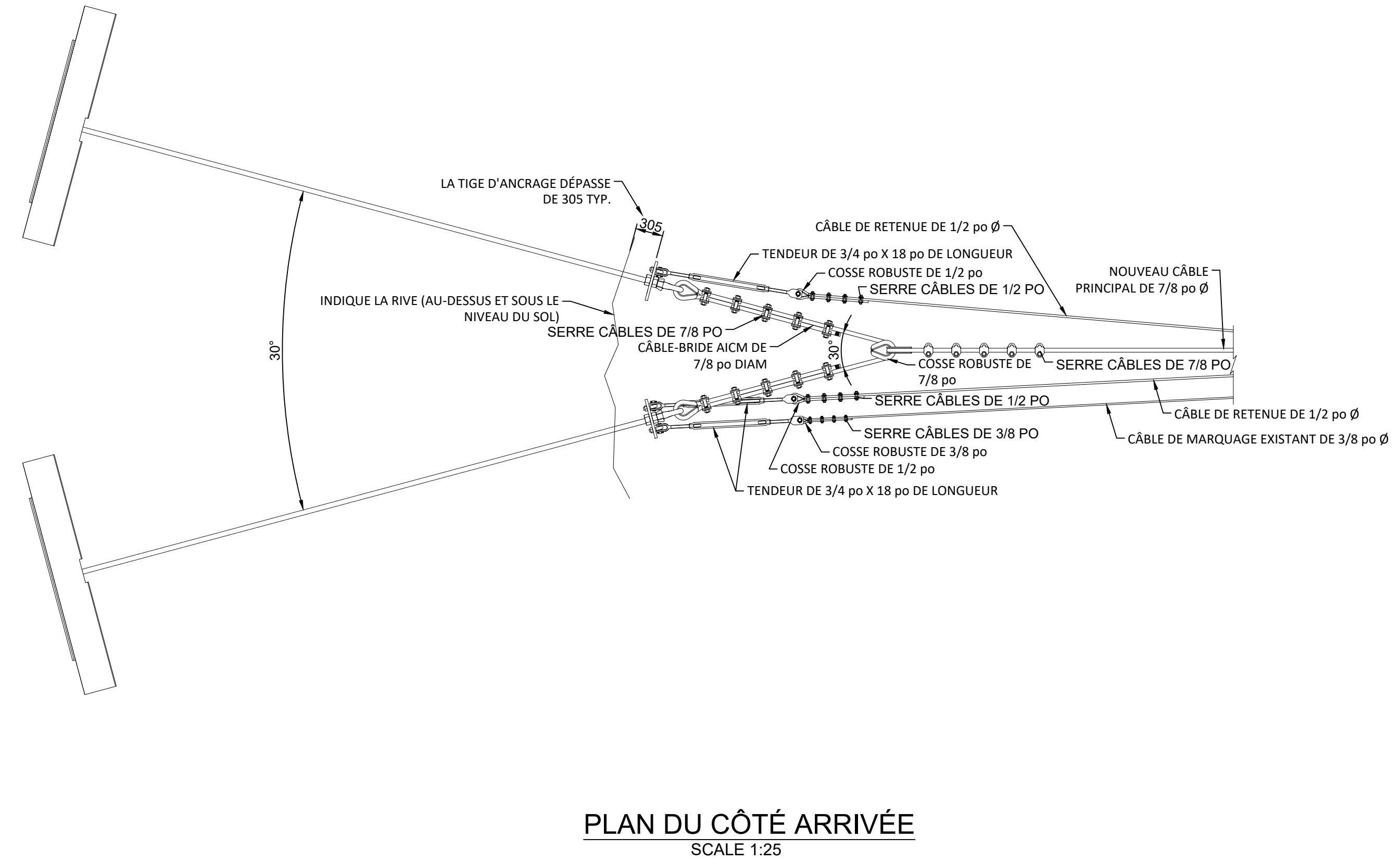


**DESSIN EN ÉLÉVATION DU CÔTÉ ARRIVÉE**  
SCALE 1:25

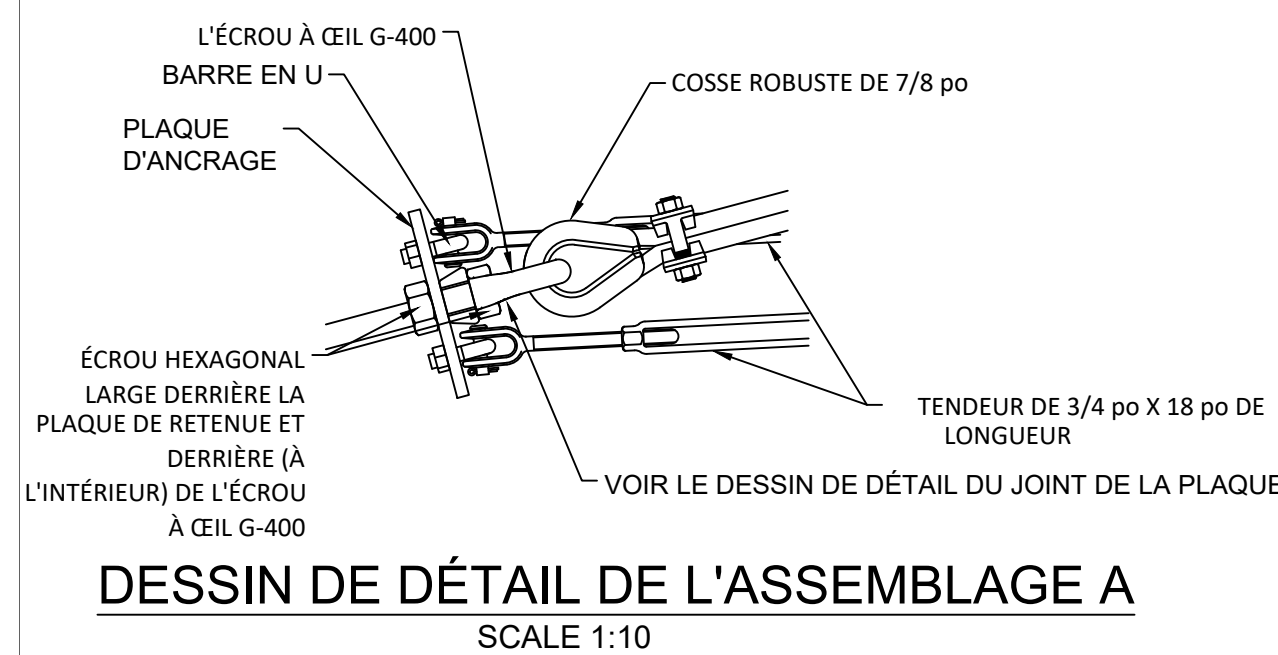
- NOTE:
- LA TIGE D'ANCRAGE DE 14 pi DOIT DÉPASSER DU SOL DE 305
  - LES CÂBLES DE RETENUE ET DE MARQUAGE NE SONT PAS ILLUSTRÉS POUR DES RAISONS DE CLARTÉ



**PLAN DU CÔTÉ DÉPART**  
SCALE 1:25



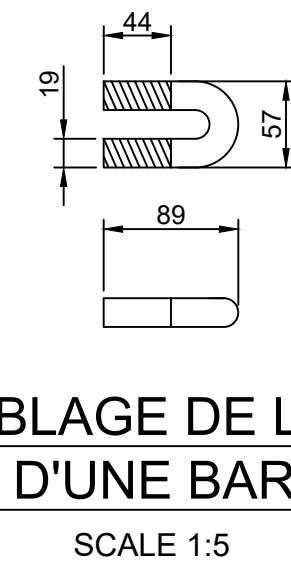
**PLAN DU CÔTÉ ARRIVÉE**  
SCALE 1:25



**DESSIN DE DÉTAIL DE L'ASSEMBLAGE A**  
SCALE 1:10



**ASSEMBLAGE DE LA TIGE D'ANCRAGE**  
SCALE 1:5



**ASSEMBLAGE DE LA PLAQUE AU MOYEN D'UNE BARRE EN U**  
SCALE 1:5


1	ÉMIS POUR APPEL D'OFFRES	2022-05
---	--------------------------	---------

Project	Project
<b>AMÉLIORATIONS ET RÉPARATIONS DU TÉLÉPHÉRIQUE RUISSEAU SURPRISE 08DA005</b>	

Location	Emplacement
----------	-------------

**RUISSEAU SURPRISE PRÈS DE L'EMBOUCHURE COLOMBIE-BRITANNIQUE**

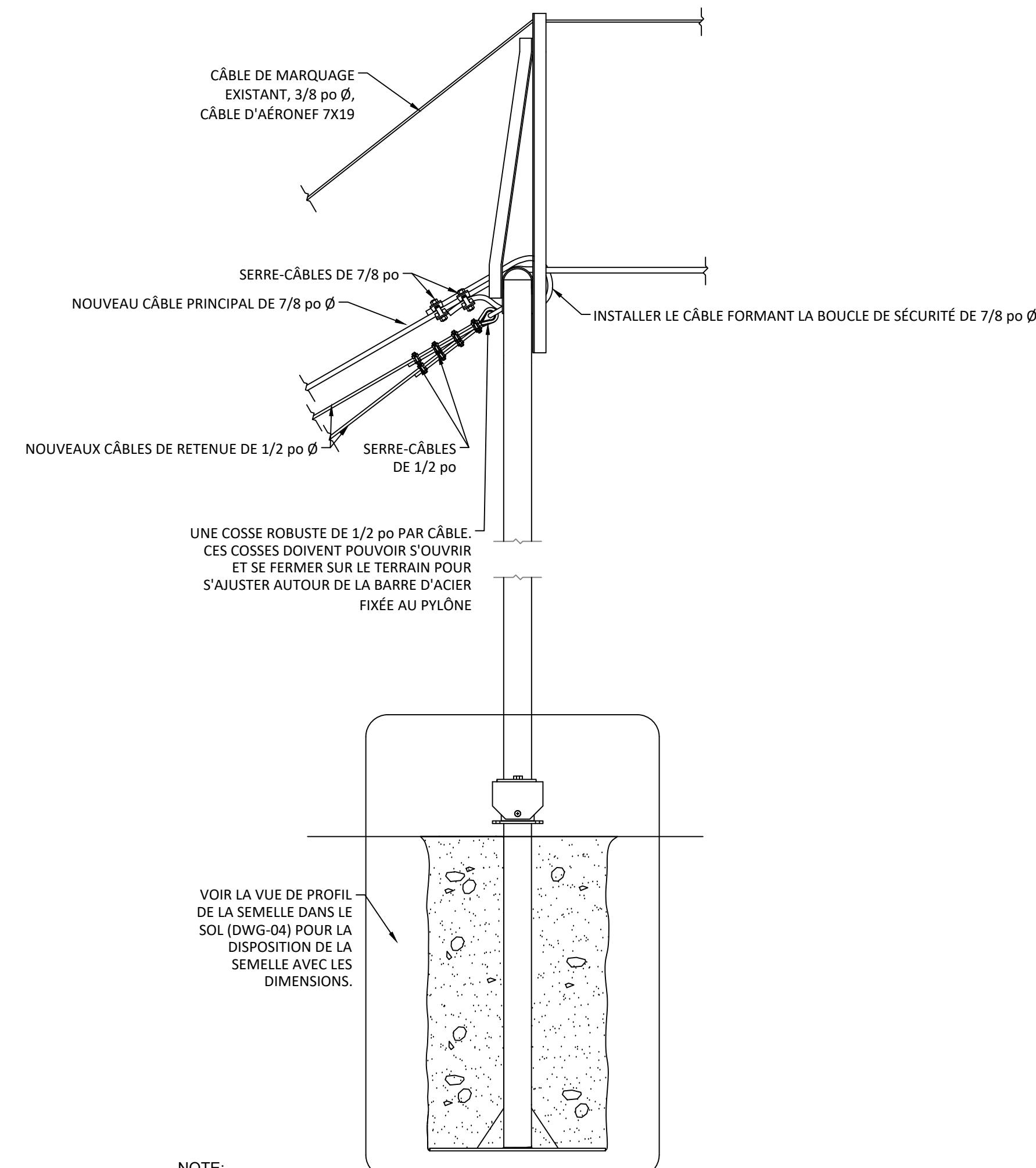
Designed by ECCC	Conçu par
Drawn by ECCC	Dessiné par
Approved by ECCC	Approuvé par
ECCC Project Manager	Administrateur de Projets ECCC
Drawing title	Titre du dessin

**DÉTAILS DES PLAQUES D'ANCRAGE ET DES FIXATION DES CORDES**

Project no./No. du projet	Drawing no./No. du dessin	Revision no.
2022-07	DWG-03	1

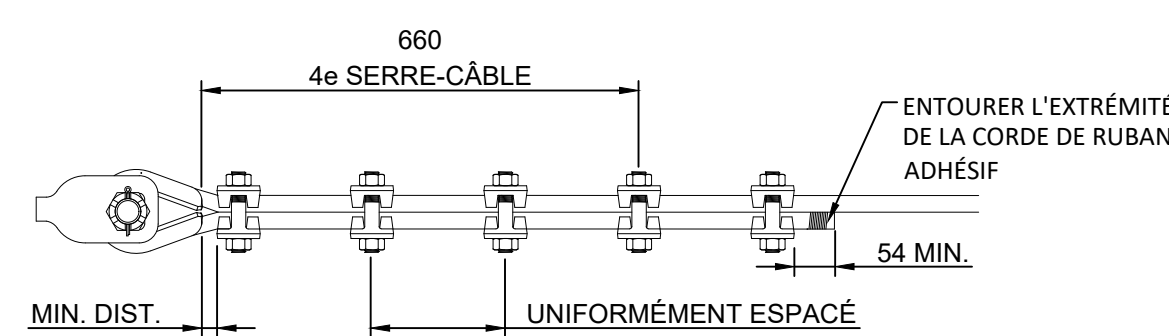
**AUX FINS DE SOUMISSION**

- NOTES:
- TOUTES LES DIMENSIONS SONT EN MILLIMÈTRES, SAUF INDICATION CONTRAIRE
  - L'ENTREPRENEUR DOIT VÉRIFIER TOUTES LES DIMENSIONS AVANT DE COMMENCER LES TRAVAUX
  - IL INCOMBE À L'ENTREPRENEUR DE FOURNIR LES PIÈCES DE RECHANGE REQUISES POUR REMPLACER LES PIÈCES ENDOMMAGÉES PENDANT LA CONSTRUCTION
  - IL INCOMBE À L'ENTREPRENEUR D'OFFRIR L'ENSEMBLE DES SERVICES ET DU MATÉRIEL NÉCESSAIRES POUR FOURNIR UN TÉLÉPHÉRIQUE FONCTIONNEL COMME PRÉVU DANS LE PROJET

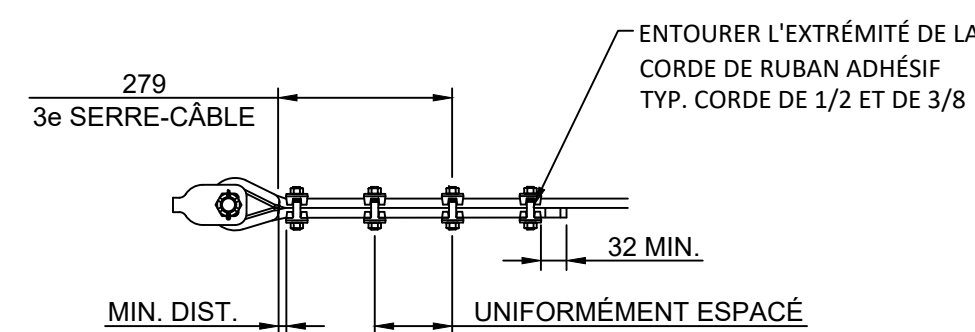


- NOTE:
- PLAN D'ENSEMBLE DU PYLÔNE ET DE LA SEMELLE ILLUSTRÉS REPRÉSENTANT LES DEUX RIVES. LES DIMENSIONS D'UN PYLÔNE ET D'UNE SEMELLE PROPRES À CHAQUE RIVE PEUVENT VARIER.
  - LE PYLÔNE ET LES SEMELLES SONT ASSEMBLÉS AU MOYEN DE CHEVILLES ET PEUVENT PIVOTER LIBREMENT SANS CÂBLES ATTACHÉS.

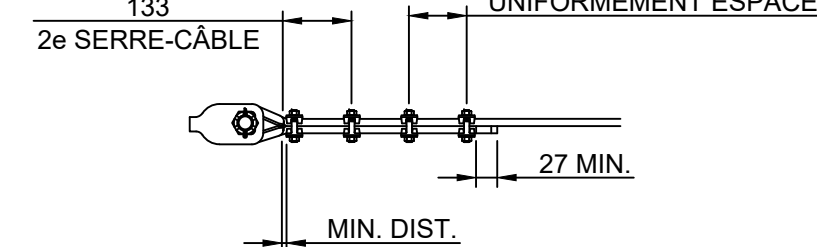
**TOWER**  
SCALE 1:20



**ESPACEMENT DES SERRE-CÂBLES DE 7/8 po**  
ÉCHELLE 1:10

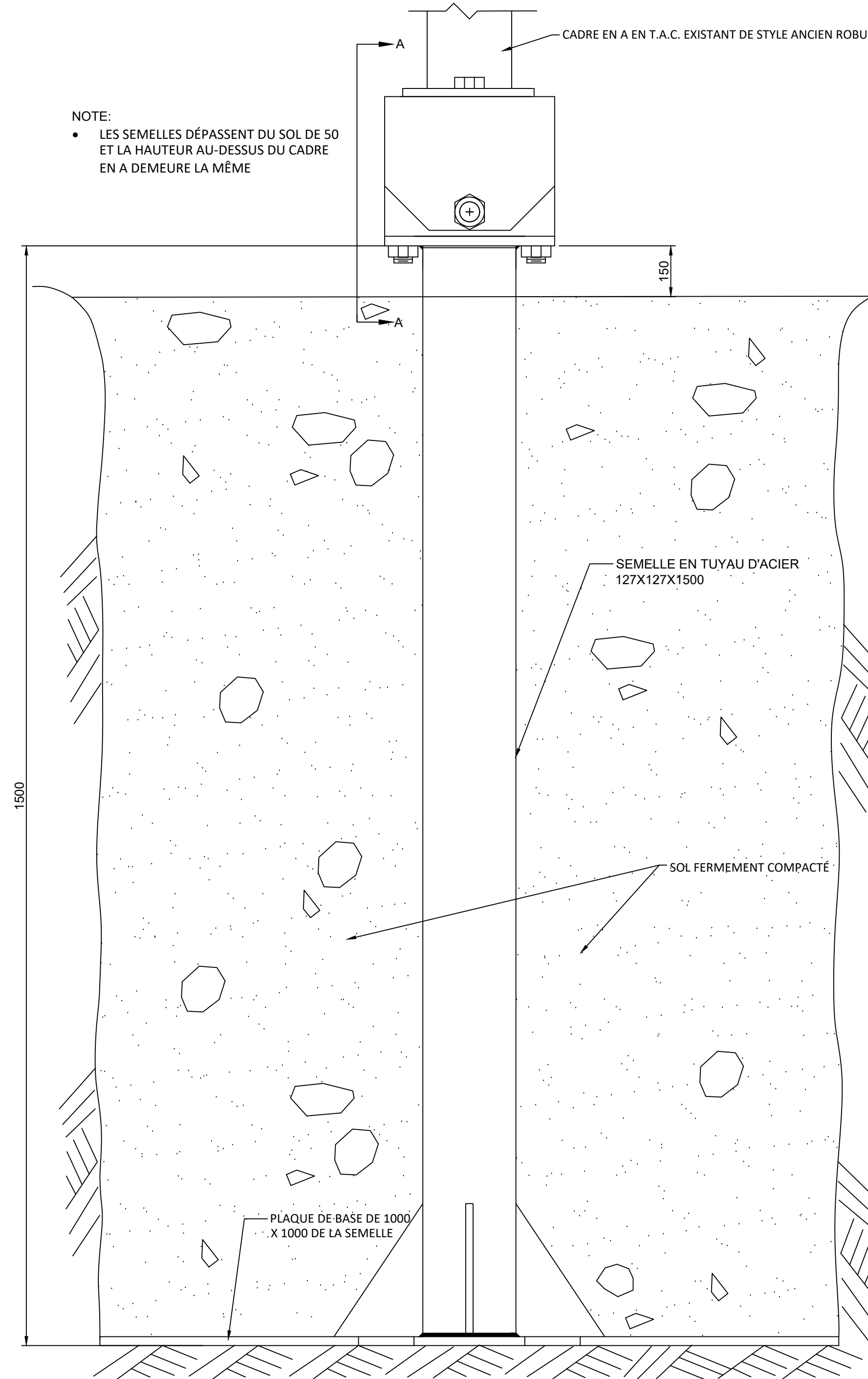


**ESPACEMENT DES SERRE-CÂBLES DE 1/2 po**  
ÉCHELLE 1:10

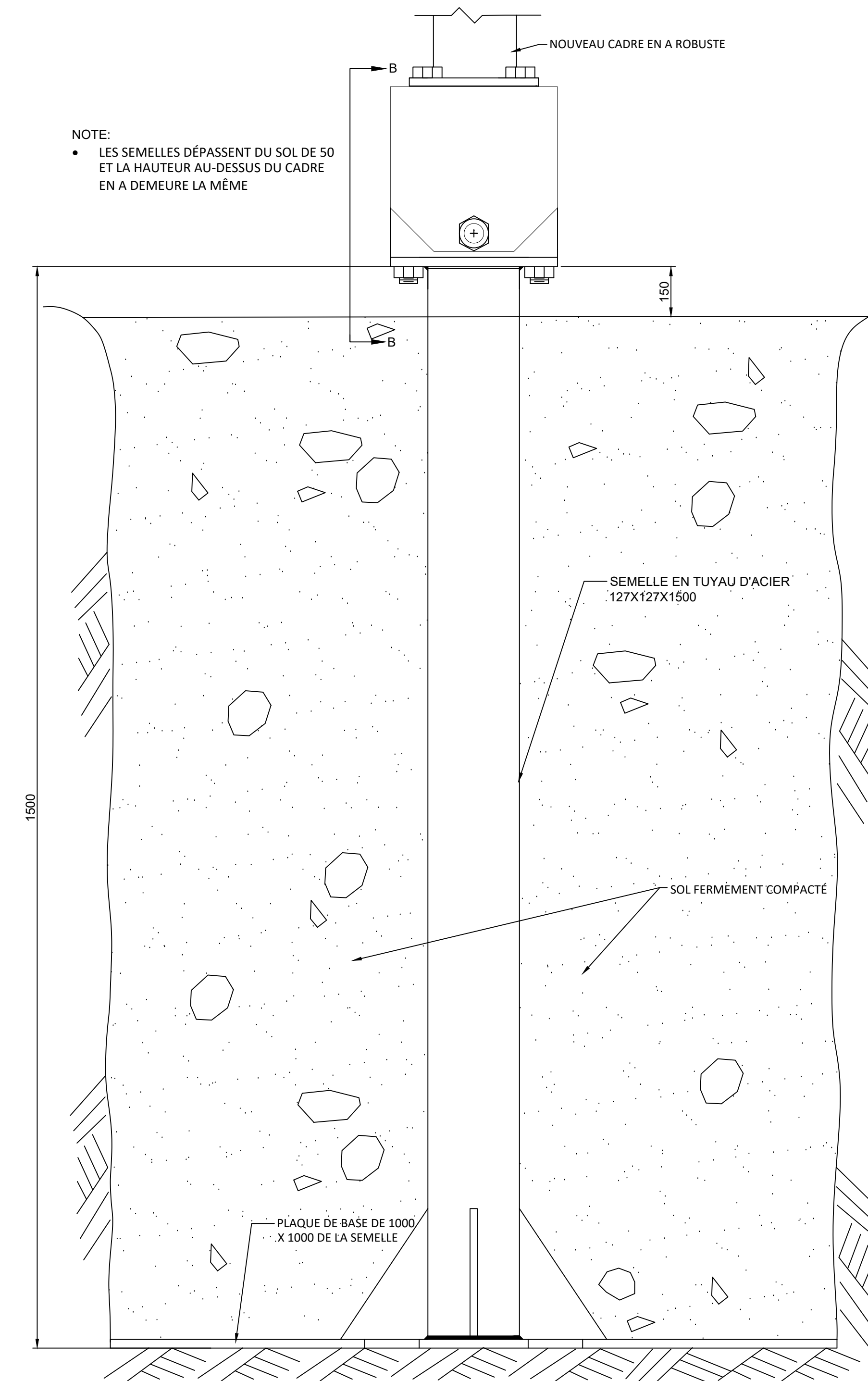


**ESPACEMENT DES SERRE-CÂBLES DE 3/8 po**  
ÉCHELLE 1:10

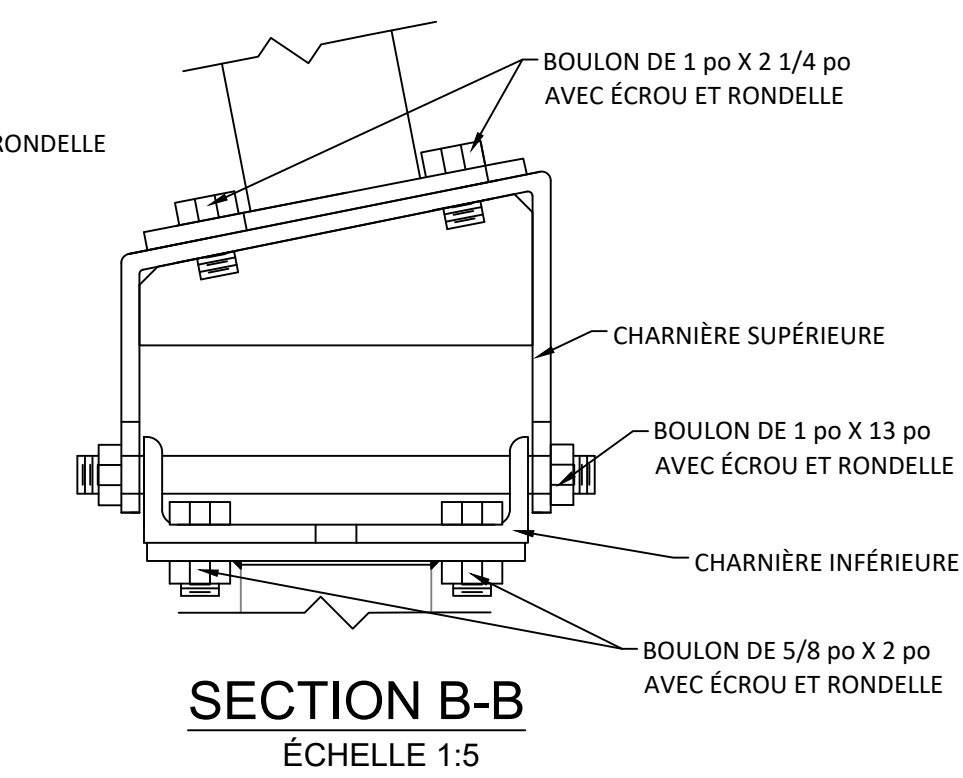
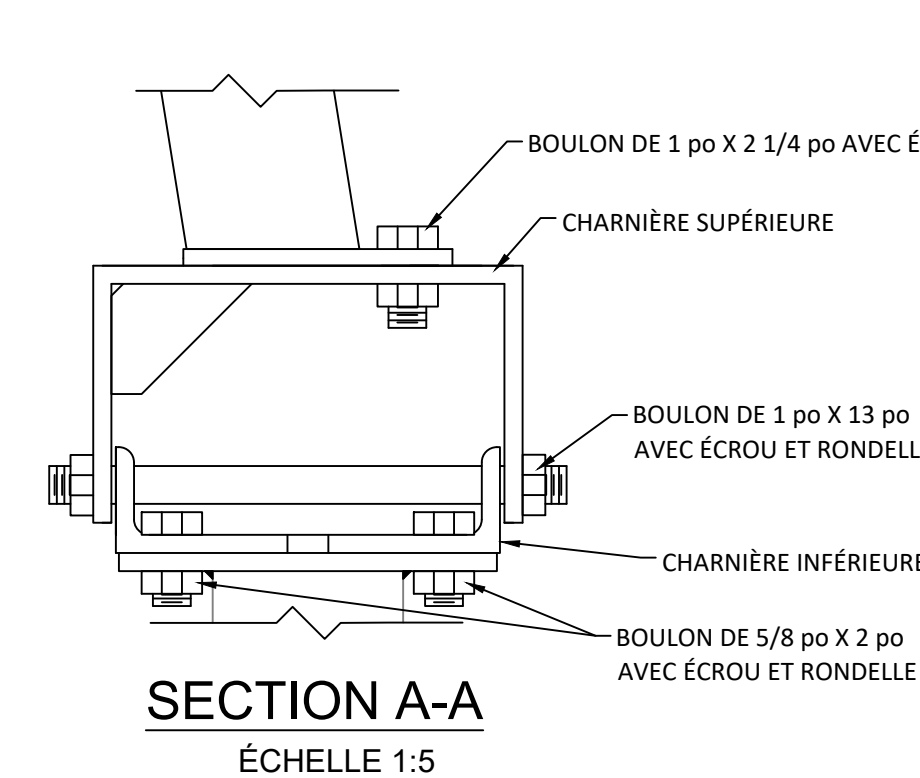
- NOTE: LES MESURES DU  $n^{\text{IÈME}}$  SERRE-CÂBLES DOIVENT ÊTRE CONFORMES AUX SPÉCIFICATIONS DU CATALOGUE DE CROSBY. POUR DÉTERMINER L'ESPACEMENT ENTRE TOUTS LES SERRE-CÂBLES POUR CHAQUE FIGURE, SOUSTRAIRE LA DISTANCE MINIMALE (DIST. MIN.), DE LA MESURE DU  $n^{\text{IÈME}}$  SERRE-CÂBLES ET DIVISER LE RÉSULTAT PAR LE NOMBRE TOTAL DE SERRE-CÂBLES MOINS UN (ESPACEMENT UNIFORME).



**VUE DE LA DISPOSITION DES SEMELLES DANS LE SOL (CÔTÉ DÉPART)**  
SCALE 1:5



**VUE DE LA DISPOSITION DES SEMELLES DANS LE SOL (CÔTÉ ARRIVÉE)**  
SCALE 1:5



0	ÉMIS POUR APPEL D'OFFRES	2022-05
---	--------------------------	---------

Project	AMÉLIORATIONS ET RÉPARATIONS DU TÉLÉPHÉRIQUE RUISSEAU SURPRISE 08DA005	Projet
---------	--	--------

Location	RUISSEAU SURPRISE PRÈS DE L'EMBOUCHURE COLOMBIE-BRITANNIQUE	Emplacement
----------	---	-------------

Designed by	ECCC	Conçu par	ECCC
Drawn by	ECCC	Dessiné par	ECCC
Approved by	ECCC	Approuvé par	ECCC
ECCC Project Manager	ECCC	Administrateur de Projets ECCC	ECCC
Drawing title	SEMELLES EN ACIER ET ATTACHES DE CÂBLES	Title du dessin	

Project no./No. du projet	Drawing no./No. du dessin	Revision no.
2022-07	DWG-04	0

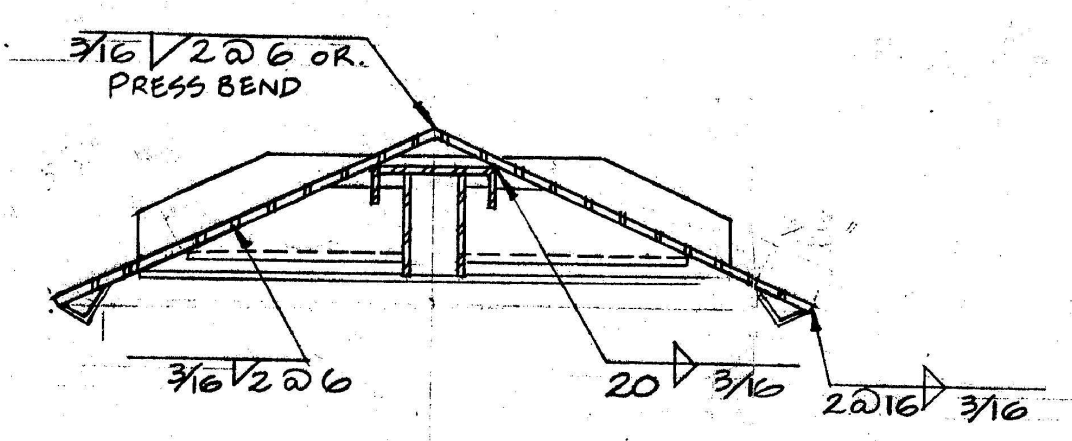
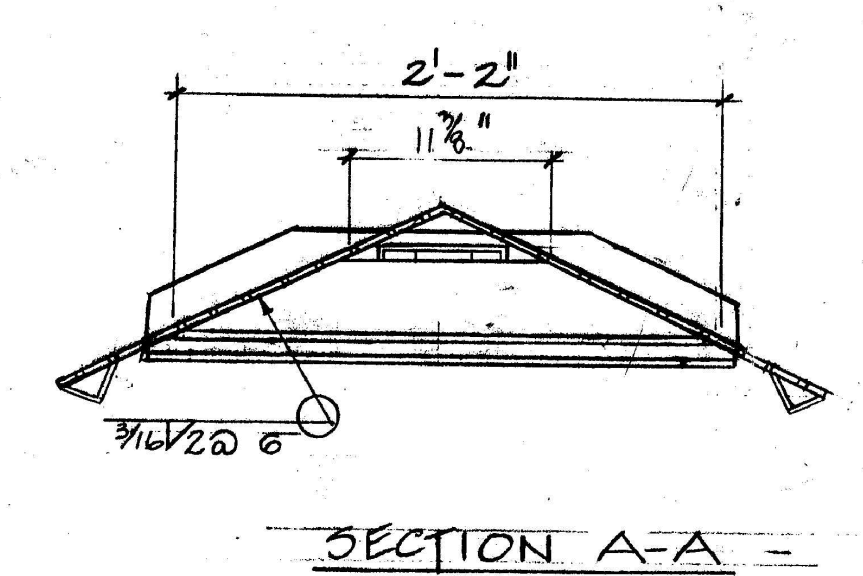
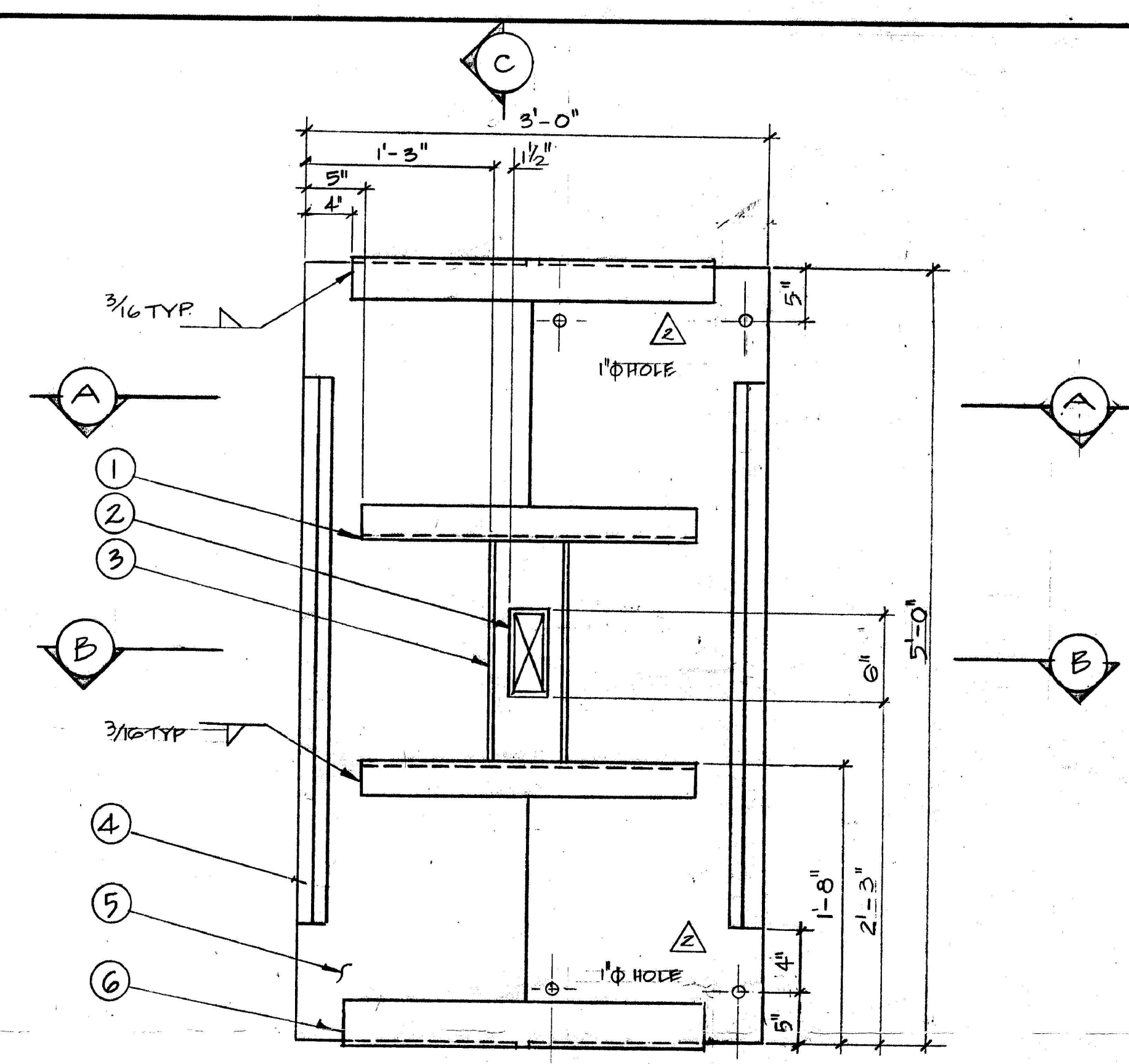


2812-R3

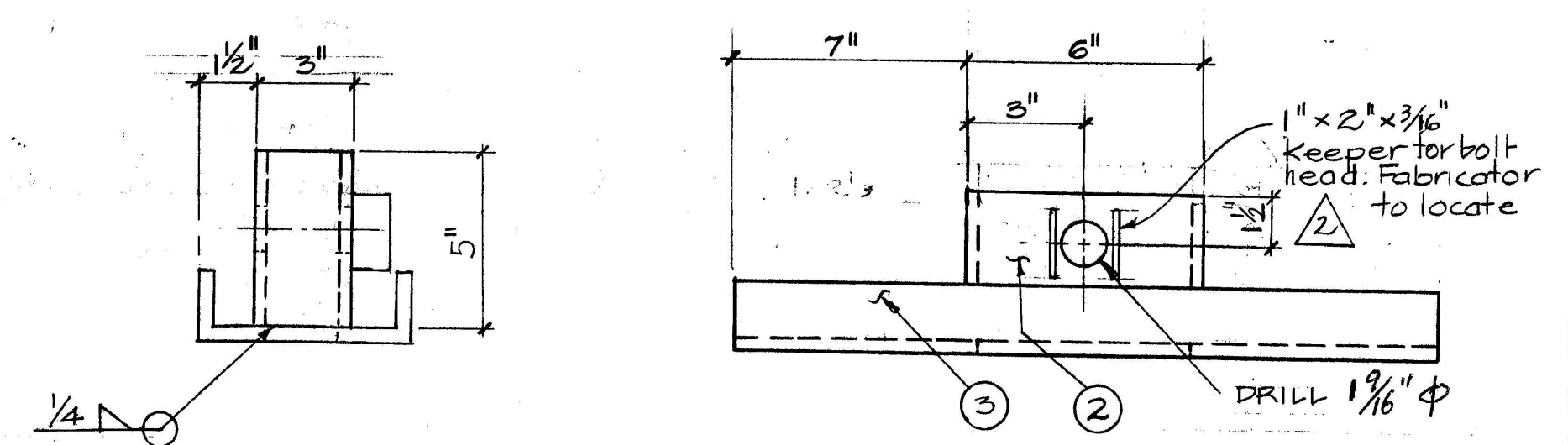
AUX FINS DE SOUMISSION

NOTES:  
 LES ANCRAGES ILLUSTRÉS SONT LES MÊMES QUE LES ANCRAGES SUR PLACE ET LES ANCRAGES À INSTALLER.

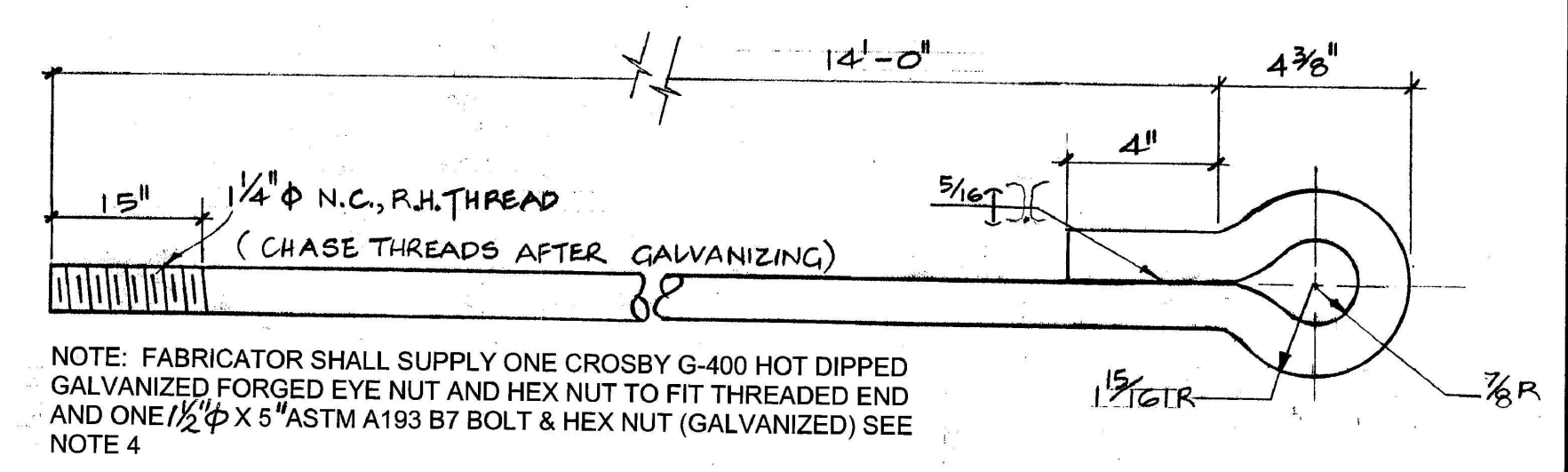
35-2812-R3  
 35-2812-R2



SECTION B-B



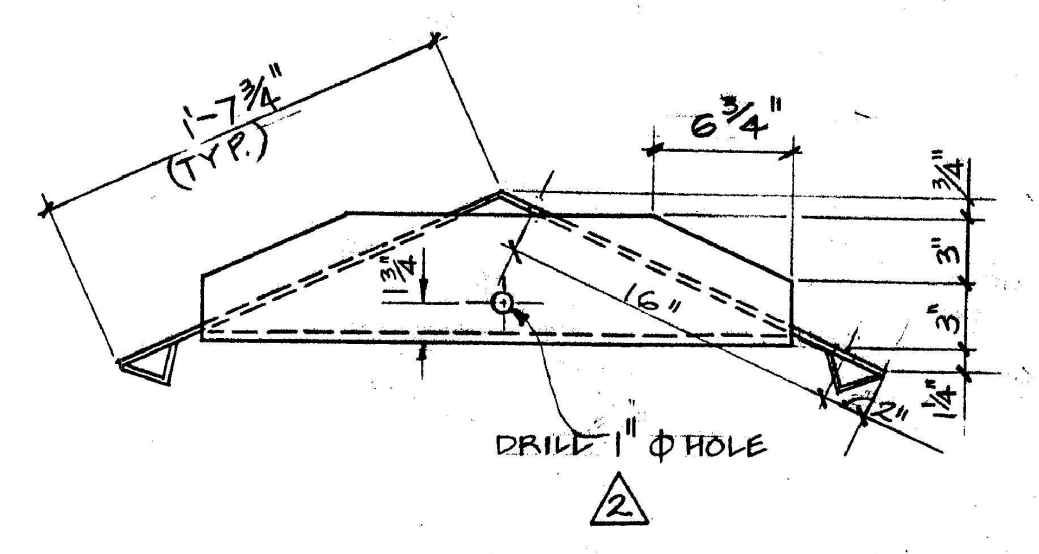
DETAIL 1  
 SCALE: 1/4 SIZE



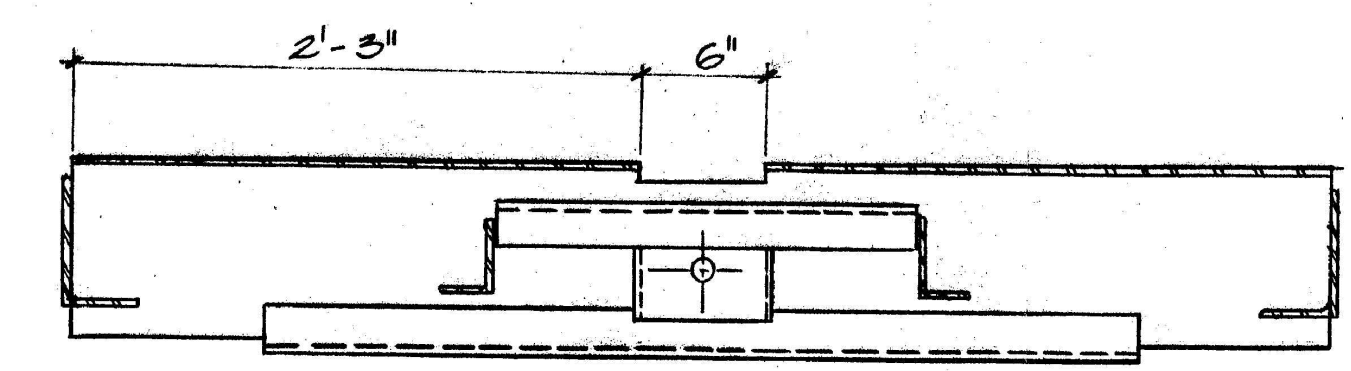
DETAIL 2  
 SCALE: 1/4 SIZE

NOTE: FABRICATOR SHALL SUPPLY ONE CROSBY G-400 HOT DIPPED GALVANIZED FORGED EYE NUT AND HEX NUT TO FIT THREADED END AND ONE 1/2" x 5" ASTM A193 B7 BOLT & HEX NUT (GALVANIZED) SEE NOTE 4

UNDERSIDE



END



SECTION C-C

\* NOTE  
 ALL SECTION CUTS TAKEN THROUGH TOP SIDE OF ANCHOR

BILL OF MATERIALS		
ITEM	QUANTITY	DESCRIPTION
1	2	3/2" x 2 1/2" x 1/4" ANGLE 2'-2" LONG
2	1	6" x 3" x 3/8" RECTANGULAR TUBE SECTION SEE DETAIL 1
3	1	STANDARD C 6 X 13 CHANNEL, 1'-8" LONG
4	2	2" x 2" x 1/4" ANGLE, 3'-6" LONG
5	2	3/16" PL, 1'-7 3/8" x 5'-0"
6	2	6" x 3 1/2" x 1/4" ANGLE, 2'-4" LONG
7	1	1/4" ROD SEE DETAIL 2
8	1	1/2" x 5" BOLT (SEE NOTE 4) & NUT

- GENERAL NOTES
- ALL PARTS TO BE GALVANIZED AFTER FABRICATION.
  - ANCHOR PLATE TO BE G40.12-44W STEEL, ANCHOR ROD TO BE CSA G40.21-44W OR EQUIVALENT.
  - ALL WELDS TO USE E70 XX ELECTRODES
  - USE ASTM A193 B7 BOLT CONNECTOR (1/2" x 5") FOR ROD TO PL.

Dwg. No.	Title	Dwg. No.	Title	No.	Remarks	By	Date	Chk'd.	App.	Drawing	Tracing	By	Date	Checked	Date	Approved	Date
					GENERAL NOTES NO. 2 CHANGED TO G40.21-44W 22 JAN 80												
					3/16" 1" HOLE WAS 3/4" b. 1 1/2" DIMENSION WAS 2 1/4" TWO 1" HOLE ADDED	V.L.	JUNE '79			Survey							
					ANGLES & PLATES REVISED	E.B.	AP '78			Design							
										Drawing							
										Drawing							
										Drawing							
										Drawing							
										Drawing							
										Drawing							
										Drawing							

DEPT. OF THE ENVIRONMENT  
 WATER SURVEY OF CANADA, VANCOUVER, B.C.  
 STEEL ANCHOR PLATE  
 CABLEWAYS  
 FABRICATION DETAILS

Scale 1/2" = 1'-0"  
 EXCEPT AS NOTED  
 Sheet 1 of 1  
 Station No.  
 Dwg. No. 2812-R3

Destroy all prints bearing previous number

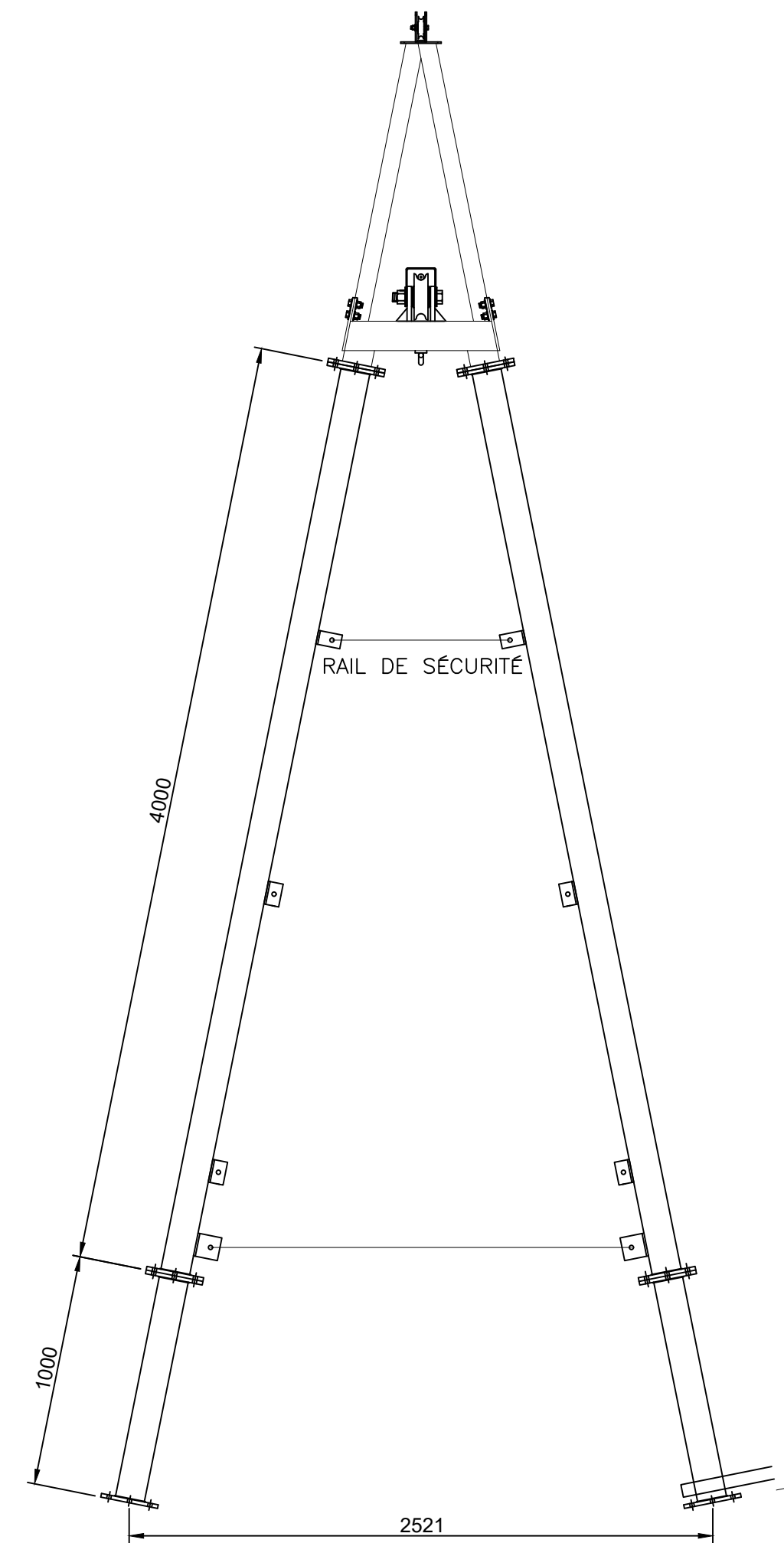
AMÉLIORATIONS ET RÉPARATIONS DU TÉLÉPHÉRIQUE RUISSEAU SURPRISE 08DA005  
 RUISSEAU SURPRISE PRÈS DE L'EMBOUCHURE COLOMBIE-BRITANNIQUE  
 DETAILED DES PLAQUES D'ANCRAGE EN ACIER  
 2022-07 DWG-05 0

**AUX FINS DE SOUMISSION**

L'ASSEMBLAGE COMPLET DE CADRE EN A DE 5 M CONSISTE EN CE QUI SUIT:

QTY	DESCRIPTION	DWG No.	FOURNISSEUR
1	ASSEMBLAGE SUPÉRIEUR DU CADRE EN A	3136-4	ENTREPRENEUR
1	PATTE DE 4 M	3136-5	ENTREPRENEUR
1	PATTE DE 1 M	3136-5	ENTREPRENEUR
1	ENSEMBLE DE CONTREVENTEMENT HORIZONTAL	3136-6	ENTREPRENEUR
1	CAR HOOK ASSEMBLY LEG	3136-10	ENTREPRENEUR

EST. W.T. 668.0 kg  
\* WATER SURVEY OF CANADA



**CADRE EN A DE 5m**  
HAUTEUR EXACTE AU CENTRE DE LA CORDE DE 25 DE  
DIAMÈTRE DANS LE RÉA DU CÂBLE PRINCIPAL =  
5,294 M (SANS PIED)

NOTES:

1. TOUTES LES PIÈCES DOIVENT ÊTRE GALVANISÉES PAR IMMERSION À CHAUD CONFORMÉMENT À LA NORME CSA G-164.
2. TOUS LES BOULONS ET ÉCROUS DOIVENT ÊTRE A325M M16 TYPE 2 GALVANISÉS.
3. L'ACIER DE CONSTRUCTION DOIT ÊTRE CONFORME À LA NORME CSA G40.21M NUANCE 250W GALVANISÉ.

TOUTES LES DIMENSIONS SONT EN MILLIMÈTRES, SAUF INDICATION CONTRAIRE

Revision	Description	Date
0	ÉMIS POUR APPEL D'OFFRES	2022-05

Project: AMÉLIORATIONS ET RÉPARATIONS DU TÉLÉPHÉRIQUE RUISSEAU SURPRISE 08DA005

Location: RUISSEAU SURPRISE PRÈS DE L'EMBOUCHURE COLOMBIE-BRITANNIQUE

Designed by: ECCC    Conçu par: ECCC

Drawn by: ECCC    Dessiné par: ECCC

Approved by: ECCC    Approuvé par: ECCC

ECCC Project Manager: ECCC    Administrateur de Projets ECCC: ECCC

Drawing title: NOUVEAU CADRE EN A (CÔTÉ ARRIVÉE)    Titre du dessin: NOUVEAU CADRE EN A (CÔTÉ ARRIVÉE)

Project no./No. du projet	Drawing no./No. du dessin	Revision no.
2022-07	DWG-06	0