

AGENCE SPATIALE CANADIENNE - REMPLACEMENT DES PORTES

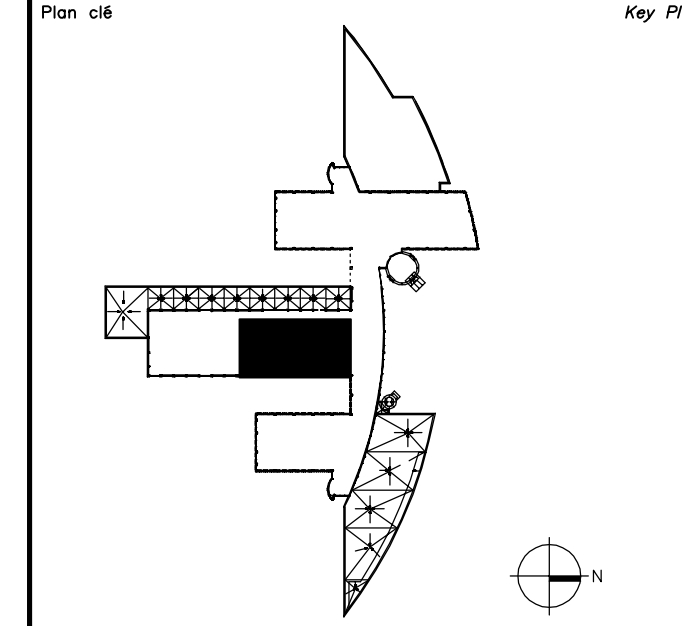
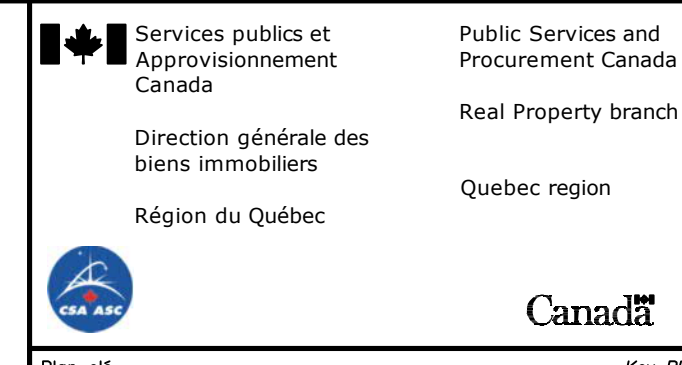
CANADIAN SPACE AGENCY - DOORS REPLACEMENT

6767 ROUTE DE L'AÉROPORT, SAINT-HUBERT, QUÉBEC, CANADA
6767 ROUTE DE L'AÉROPORT, SAINT-HUBERT, QUÉBEC, CANADA

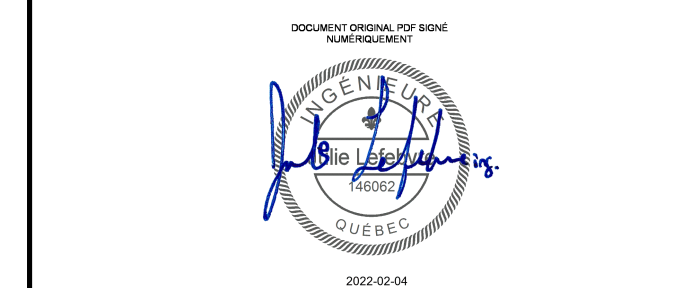
ASC-CSA No. 2020-134-1023
BPA No. 2020-134-1023

2022-02-04

AUTORISÉ POUR SOUMISSIONS
AUTHORIZED FOR TENDER



Avis
• Ce document est émis pour consultation seulement, il ne doit pas être utilisé à des fins de construction.
• Ne jamais prendre de mesures à l'échelle sur ce document.
• *This document is for reference purposes only and should not be used for construction.*
• *Never take measurements to scale on this document.*



DISTRIBUTION ÉLECTRIQUE / ELECTRICAL DISTRIBUTION

- BOÎTE DE JONCTION / JUNCTION BOX
- PANNEAU 120V/240V - 1 PH, 3F OU 120V/208V - 3 PH, 4F EN SURFACE / 120V/240V - 1 PH, 3W OR 120V/208V - 3 PH, 4W SURFACE MOUNTED PANEL

ALARME-INCENDIE / FIRE ALARM

- PANNEAU D'ALARME-INCENDIE / FIRE ALARM PANEL
- RELAIS ADRESSABLE D'ALARME-INCENDIE / FIRE ALARM ADDRESSABLE RELAY
- ADRESSABLE / ADDRESSABLE
- DÉTECTEUR DE PRODUITS DE COMBUSTION / SMOKE DETECTOR
- SOUS-PLANCHER / SUBFLOOR

AUTRES / OTHERS

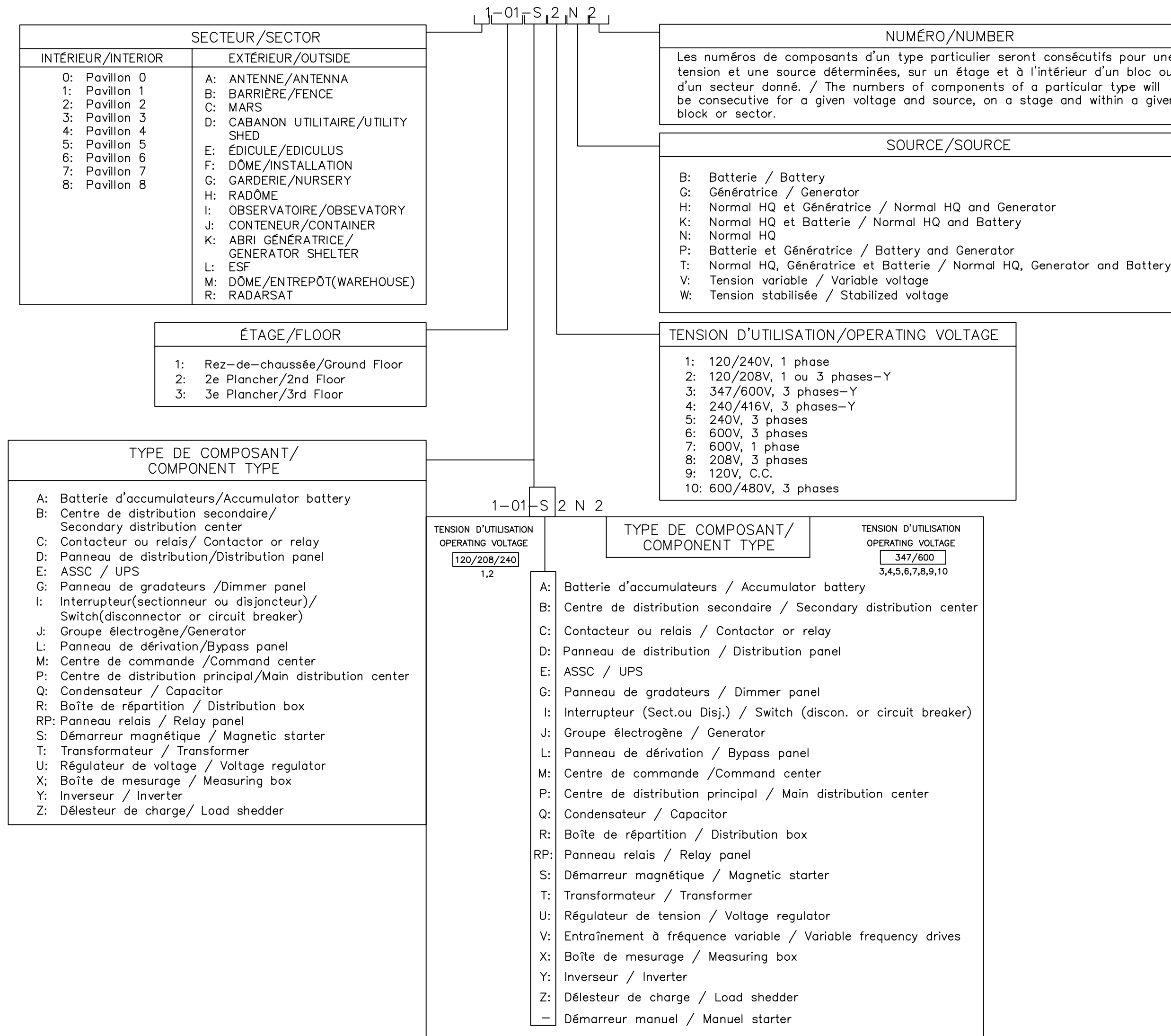
- TRANSFERT DE COURANT / CURRENT TRANSFER
- DÉTECTEUR DE PRÉSENCE HAUTE PERFORMANCE / HIGH-PERFORMANCE PRESENCE DETECTOR
- ÉLECTRO-AIMANT / ELECTROMAGNET
- CONTACT MAGNÉTIQUE / MAGNETIC CONTACT
- INTERRUPTEUR À CLEF / KEY SWITCH
- INTERRUPTEUR À CLEF MOMENTANÉ AVEC AVERTISSEUR / MOMENTARY KEY SWITCH WITH HORN
- BOÎTIER D'ALIMENTATION AVEC MODULE DE GÉRANCE DE LA NUISANCE 15 SECONDES / POWER SUPPLY BOX WITH 15 SECOND NUISANCE MANAGEMENT MODULE
- LECTEUR DE CARTE / CARD READER
- CONTRÔLEUR POUR SYSTÈME D'ACCÈS / ACCESS SYSTEM CONTROLLER
- GESTIONNAIRE CENTRAL / CENTRAL MANAGER
- BOÎTE DE JONCTION / JUNCTION BOX
- OUVRE-PORTE AUTOMATIQUE DOUBLE / AUTOMATIC DOUBLE DOOR OPENER

LÉGENDE / LEGEND

NOMENCLATURE / IDENTIFICATION

- AE À ENLEVER / TO REMOVE
- AM À MODIFIER / TO MODIFY
- EM EXISTANT MODIFIÉ / EXISTING MODIFIED
- N NOUVEAU / NEW

SYSTÈME D'IDENTIFICATION DES COMPOSANTES ÉLECTRIQUES / IDENTIFICATION SYSTEM OF ELECTRICAL COMPONENTS



LISTE DES DESSINS / LIST OF DRAWINGS

No. DESSIN / DRAWING No.:	SPÉCIALITÉ / SPECIALTY:	DESCRIPTION / DESCRIPTION:
<input checked="" type="checkbox"/> E-01	ÉLECTRICITÉ / ELECTRICAL	PAGE TITRE, LISTE DES DESSINS ET LÉGENDE / TITLE PAGE, LIST OF DRAWINGS AND LEGEND
<input checked="" type="checkbox"/> E-02	ÉLECTRICITÉ / ELECTRICAL	DEVIS FRANÇAIS / FRENCH SPECIFICATIONS
<input checked="" type="checkbox"/> E-03	ÉLECTRICITÉ / ELECTRICAL	DEVIS ANGLAIS / ENGLISH SPECIFICATIONS
<input checked="" type="checkbox"/> E-04	ÉLECTRICITÉ / ELECTRICAL	PLAN DE LOCALISATION, NIVEAUX 1 ET 2 / LOCATION PLAN, LEVELS 1 AND 2
<input checked="" type="checkbox"/> E-05	ÉLECTRICITÉ / ELECTRICAL	SERVICES, NIVEAU 2 DÉMOLITION / SERVICES, LEVEL 2 DEMOLITION
<input checked="" type="checkbox"/> E-06	ÉLECTRICITÉ / ELECTRICAL	SERVICES, NIVEAU 2 AMÉNAGEMENT / SERVICES, LEVEL 2 NEW LAYOUT

révisions / revisions	description / description	date / date
0	AUTORISÉ POUR SOUMISSIONS / AUTHORIZED FOR TENDER	04.02.2022

A	B	C	A
A no. du détail / detail no.	B no. de la feuille où détail exigé / sheet no. where detail required	C no. de la feuille où détaillé / sheet no. where detailed	A

Projet
AGENCE SPATIALE CANADIENNE / CANADIAN SPACE AGENCY
6767 ROUTE DE L'AÉROPORT
SAINT HUBERT, QUÉBEC
J3Y 8Y9

REMPLACEMENT DES PORTES
2G-110 ET 2B-100.1
DOORS REPLACEMENT
2G-110 AND 2B-100.1

Dessin
ÉLECTRICITÉ
ELECTRICAL

PAGE TITRE, LISTE DES DESSINS ET LÉGENDE
TITLE PAGE, LIST OF DRAWINGS AND LEGEND

Conçu par / Designed by	Date / Date
L. KUZNETSOV	2021-09-17
Dessiné par / Drawn by	Date / Date
V. SAMUILAVA	2021-09-17
Approuvé par / Approved by	Date / Date
J. LEFEBVRE	2021-09-17
Gestionnaire de projet / Project Manager BENOIT HACHÉ / PWSSC Project Manager	
No de projet / Project no	No de projet / Project no
2020-134-1023	2020-134-1023
Consultant / Consultant	Client / Client
2020-134-1023-E01	
No de projet / Project no	No de feuille / Sheet no
TPSSC / PWSSC	E01/06

DEVIS DESCRIPTIF DES TRAVAUX D'ÉLECTRICITÉ

1. SECTION CONDITIONS SPÉCIFIQUES :

1.1. GÉNÉRALITÉS :

- 1.1.1. LES DOCUMENTS SUIVANTS FONT PARTIE INTÉGRANTE DE CE DEVIS. - GÉNÉRALITÉS DU DEVIS DE L'ARCHITECTE. - LES CONDITIONS GÉNÉRALES DU PROPRIÉTAIRE (OBTENIR UNE COPIE DE CELUI-CI AUPRÈS DU PROPRIÉTAIRE).
- 1.1.2. AVANT DE REMETTRE LEURS SOUMISSIONS, LES ENTREPRENEURS DEVRONT VISITER LES LIEUX AFIN DE SE FAMILIARISER AVEC TOUT CE QUI POURRAIT NUIRE À LEURS TRAVAUX, DE QUELQUE FAÇON QUE CE SOIT. AUCUNE RÉCLAMATION DUE À L'IGNORANCE DES CONDITIONS LOCALES NE SERA PRISE EN CONSIDÉRATION PAR LE PROPRIÉTAIRE.
- 1.1.3. L'ENTREPRENEUR DEVRA OBTENIR, À SES FRAIS, TOUTS LES PERMIS ET CERTIFICATS NÉCESSAIRES, SI REQUIS.
- 1.1.4. L'ENTREPRENEUR DEVRA FAIRE TOUTS LES MENUS OUVRAGES QUI, BIEN QUE NON DÉTAILLÉS SUR LE PLAN, SONT NÉCESSAIRES POUR RENDRE L'INSTALLATION COMPLÈTE.
- 1.1.5. CHAQUE ENTREPRENEUR DEVRA ÉTUDIER LES PLANS D'ÉLECTRICITÉ ET LES COMPARER AVEC LES PLANS D'ARCHITECTURE. IL DEVRA AVISER L'ARCHITECTE OU L'INGÉNIEUR DE TOUTE ERREUR, OMISSION OU CONTRADICTION QUIL POURRAIT CONSTATER AVANT DE COMMENCER SON TRAVAIL.
- 1.1.6. AUCUNE INDEMNITÉ OU SUPPLÉMENT NE SERA ACCORDÉ POUR LE DÉPLACEMENT DE CONDUITS, ETC., QUI SERA JUGÉ NÉCESSAIRE À CAUSE DE L'ARCHITECTURE, DE LA CHARPENTE OU DE TOUTE AUTRE CONSIDÉRATION NORMALE.
- 1.1.7. AUCUNE RÉCLAMATION SUPPLÉMENTAIRE NE SERA PAYÉE À L'ENTREPRENEUR POUR UN TRAVAIL AUTRE QUE CELUI STIPULÉ AU CONTRAT, À MOINS QUE L'ENTREPRENEUR N'OBTIENNE UNE AUTORISATION ÉCRITE DU PROPRIÉTAIRE.
- 1.1.8. LES PLANS INDIQUENT, DE FAÇON APPROXIMATIVE, L'EMPLACEMENT DES APPAREILS. L'ENTREPRENEUR DEVRA VÉRIFIER EXACTEMENT CES EMBLEMES AVANT DE FAIRE TOUTE INSTALLATION.
- 1.1.9. AUCUNE DIMENSION POUR LA LOCALISATION DES APPAREILS NE SERA PRISE À L'ÉCHELLE SUR LES PLANS. LES DIMENSIONS COTÉES AURONT PRIORITÉ. IL EN SERA AINSI POUR LES DIMENSIONS DES APPAREILS.
- 1.1.10. TOUTS LES CHANGEMENTS DANS LES TRAVAUX SERONT INDIQUÉS PROPREMENT AU CRAYON ROUGE SUR UNE COPIE DE PLAN À MESURE QU'ILS SERONT EFFECTUÉS. CETTE COPIE DE PLAN SERA REMISE AU PROPRIÉTAIRE À LA FIN DES TRAVAUX.
- 1.1.11. LES ENTREPRENEURS DEVRONT GARANTIR LEURS TRAVAUX ET L'ÉQUIPEMENT INSTALLÉ POUR UNE DURÉE D'UN AN, À PARTIR DE LA DATE D'APPROBATION PROVISOIRE DES TRAVAUX PAR LE REPRÉSENTANT DU PROPRIÉTAIRE ET L'INGÉNIEUR.
- 1.1.12. LES ENTREPRENEURS DEVRONT NETTOYER LE CHANTIER DES DÉBRIS CAUSÉS PAR LES TRAVAUX ET GARDER LE CHANTIER PROPRE DURANT TOUTE LA PÉRIODE QUE DURERONT LES TRAVAUX.
- 1.1.13. LES ENTREPRENEURS DEVRONT COORDONNER L'INSTALLATION DES APPAREILS DE LEURS SPÉCIALITÉS AVEC LES AUTRES CORPS DE MÉTIER AVANT L'INSTALLATION RÉELLE, AFIN D'ÉVITER TOUT CONFLIT.
- 1.1.14. L'ENTREPRENEUR NE DEVRA PAS INTERROMPRE LES SERVICES SUIVANTS, SANS ENTENTE PRÉALABLE AVEC LE PROPRIÉTAIRE (48 HEURES AVANT) : TÉLÉPHONE, ÉLECTRICITÉ, ÉCLAIRAGE, INTERCOMMUNICATIONS ET ALARME-INCENDIE. AFIN D'ASSURER LA CONTINUITÉ DES SERVICES REQUIS PAR LE PROPRIÉTAIRE, LE SOUS-TRAITANT DEVRA EFFECTUER TOUTS LES TRAVAUX TEMPORAIRES REQUIS, INCLUANT LA MAIN-D'ŒUVRE ET LES MATÉRIAUX. LE PROPRIÉTAIRE PEUT EXIGER QUE DES TRAVAUX SOIENT EFFECTUÉS EN DÉHORS DES HEURES NORMALES DE TRAVAIL.
- 1.1.15. EXÉCUTER TOUTS LES TRAVAUX, CONFORMÉMENT AU CHAPITRE V DU CODE DE CONSTRUCTION DU QUÉBEC (CODE), ÉDITION EN VIGUEUR, ET SELON TOUTS LES RÈGLEMENTS ÉMIS PAR LES AUTORITÉS AVANT JURIDICTION.
- 1.1.16. FOURNIR TOUTS LES MATÉRIAUX NEUFS, DE PREMIÈRE QUALITÉ ET PORTANT LE SCEAU CSA. TOUTS LES ÉQUIPEMENTS D'ALARME-INCENDIE ET DE SÉCURITÉ PORTERONT ÉGALEMENT LE SCEAU ULC.
- 1.1.17. FAIRE LA MISE À LA TERRE ÉLECTRIQUE COMPLÈTE DE L'INSTALLATION DÉCRITE SUR LES PLANS ET DANS CE DEVIS, CONFORMÉMENT AUX EXIGENCES DU CHAPITRE V DU CODE DE CONSTRUCTION DU QUÉBEC (CODE) ET AUX CARACTÉRISTIQUES DES ÉQUIPEMENTS D'INFORMATIQUE.
- 1.1.18. AVANT LA FABRICATION DE TOUT APPAREIL, SOUMETTRE, POUR VÉRIFICATION, UNE COPIE COULEUR EN FRANÇAIS DES DESSINS D'ATELIER, FORMAT PDF ENVOYÉ PAR COURRIEL. LES DESSINS DOIVENT COMPORTER TOUTES LES DONNÉES PERTINENTES. LES FEUILLES DE CATALOGUES D'ORDRE GÉNÉRAL AINSI QUE LES DESSINS EXTRAITS DU SITE INTERNET DU FOURNISSEUR NE SONT PAS ACCEPTÉS COMME DESSINS D'ATELIER. CHAQUE DESSIN DOIT ÊTRE IDENTIFIÉ EN INDIQUANT LE NOM DU PROJET, LE NOM DU CONSULTANT, LA DATE ET LA DÉSIGNATION DES APPAREILS MONTRES AUX DESSINS ET DEVIS. L'ENTREPRENEUR DOIT EFFECTUER LES COPIES NÉCESSAIRES DES DESSINS D'ATELIER VÉRIFIÉS ET/OU MIS À JOUR POUR LES INSÉRER DANS LES MANUELS D'INSTRUCTIONS DEVANT ÊTRE FOURNIS À LA FIN DES TRAVAUX. VOIR ARTICLE APPLICABLE POUR QUANTITÉS.
- 1.1.19. TOUTS LES SERVICES ÉLECTRIQUES RELATIFS À L'ÉQUIPEMENT D'INFORMATIQUE DEVRONT ÊTRE COORDONNÉS AVEC LE PROPRIÉTAIRE.
- 1.1.20. BASER LA SOUMISSION SUR LES PRODUITS SPÉCIFIÉS SEULEMENT. NE SOUMETTRE DES ÉQUIVALENCES QU'APRÈS LA RÉCEPTION DES SOUMISSIONS, SI DES RAISONS SUFFISANTES LE JUSTIFIENT.
- 1.1.21. SAUF INDICATION CONTRAIRE, INCLURE LA FOURNITURE, L'INSTALLATION, LA MAINTENANCE AINSI QUE LE DÉMANTÈLEMENT DE L'ÉCLAIRAGE ET DES SERVICES TEMPORAIRES NÉCESSAIRES POUR LES BESOINS DE LA CONSTRUCTION.
- 1.1.22. S'ASSURER QUE LES DISPOSITIFS DE PROTECTION DES CIRCUITS, TELS LES DÉCLENCHEURS À SURTENSITÉ, LES RELAIS ET LES FUSIBLES INSTALLÉS, SOIENT CONFORMES AUX CAPACITÉS VOULUES ET RÉGLÉS AUX VALEURS REQUISES, SELON LES INDICATIONS.
- 1.1.23. LORSQUE DES CÂBLES OU DES CONDUITS TRAVERSENT DES PLANCHERS OU DES MURS COUPE-FEU OU DES LOCAUX DOTÉS DE RÉSEAUX AU HALON, L'ÉTANCHÉITÉ AU FEU ET À LA FUMÉE SERA ASSURÉE À L'AIDE DES PRODUITS 3M, CP25, 303, FS195 ET CS195, ET DES TROUSSES DE SCÈLÈMMENT DES SÉRIES 7902 ET 7904. LE TOUT SERA INSTALLÉ PAR L'ENTREPRENEUR ÉLECTRICIEN, SELON LES RECOMMANDATIONS DU FABRICANT ET LA NORME CAN-2-19.13M62 ET MODIFICATION OCTOBRE 1984.
- 1.1.24. INSTALLER LES APPAREILS DE FAÇON QU'ILS SOIENT FACILEMENT ACCESSIBLES POUR ENTRETIEN, DÉMONTAGE, RÉPARATION ET DÉPLACEMENT.
- 1.1.25. CHAQUE SECTION DOIT COLLABORER AVEC LES AUTRES SECTIONS DE FAÇON À LEUR PERMETTRE DE RÉALISER LEURS ESSAIS DANS LES DÉLAIS REQUIS PAR L'ENTREPRENEUR.
- 1.1.26. UNE FOIS L'ESSAI TERMINÉ, AJUSTER TOUTS LES APPAREILS CONCERNANT CET ESSAI, DE FAÇON À PERMETTRE LEUR FONCTIONNEMENT CONVENABLE ET LES METTRE EN MARCHE DURANT UNE PÉRIODE DE RODAGE PERMETTANT DE DÉMONTRER QUE LE TRAVAIL EST COMPLÈT ET A ÉTÉ EXÉCUTÉ DE MANIÈRE SATISFAISANTE.
- 1.1.27. IL EST ABSOLUMENT NÉCESSAIRE, AVANT TOUTE DEMANDE D'INSPECTION À L'INGÉNIEUR, QUE LES ÉPREUVES AIENT ÉTÉ ANTÉRIEUREMENT EFFECTUÉES ET RÉUSSIES.
- 1.1.28. À MOINS D'INDICATION CONTRAIRE, LES OUVERTURES NÉCESSAIRES OU DE PERÇEMENTS À EFFECTUER SONT LA CHARGE DE L'ENTREPRENEUR EN ÉLECTRICITÉ.
- 1.1.29. IDENTIFIER TOUTES LES PRISES DE COURANT AVEC UNE BANDE AUTOCOLLANTE DE TYPE "P-TOUCH" DE BROTHERS ET PORTANT L'INSCRIPTION "CIRCUIT, NUMÉRO, PANNEAU, IDENTIFICATION."
- 1.1.30. FOURNIR ET INSTALLER TOUTS LES MATÉRIAUX ET LES APPAREILS DÉCRITS DANS CE DEVIS ET/OU INDIQUÉS SUR LES DESSINS, QUE L'EXPRESSION "FOURNIR ET

- INSTALLER" SOIT UTILISÉE OU NON, CHAQUE SECTION EST TENUE DE FOURNIR TOUTES LES COMPOSANTES REQUISES ET DE FAIRE TOUTS LES MENUS TRAVAUX QUI, BIEN QUE NON SPÉCIFIÉS DANS LE DEVIS, SONT NÉCESSAIRES AU FONCTIONNEMENT DES ÉQUIPEMENTS ET AU PARACHEVEMENT DES TRAVAUX INCLUS DANS SON CONTRAT.
- 1.1.31. EMBLEMES DES SORTIES :
- 1.1.31.1. LOCALISER LES SORTIES SELON LES INDICATIONS AUX PLANS ET ALIGNER LES SORTIES DE FAÇON SYMÉTRIQUE.
- 1.1.31.2. INSTALLER LES SORTIES SITUÉES DOS À DOS DANS UN MUR COMMUN EN LAISSANT UN DÉGAGEMENT HORIZONTAL D'AU MOINS 300 mm ENTRE LES BOÎTES.
- 1.1.31.3. SUR DEMANDE DE L'INGÉNIEUR, MODIFIER L'EMPLACEMENT DES SORTIES, DANS UN RAYON DE 3000mm, SANS FRAIS ADDITIONNELS OU CRÉDIT, SI L'AVIS DE MODIFICATION A ÉTÉ DONNÉ AVANT L'INSTALLATION.
- 1.1.31.4. PLACER LES SORTIES POUR L'ÉCLAIRAGE ET LES PRISES DE COURANT DANS LES PLAFONDS SUSPENDUS SUR LES LIGNES DE TRAME DANS LES DEUX SENS, SANS TOUTEFOIS NUIRE AUX SUSPENSIONS DU PLAFOND. S'ASSURER QUE LES SORTIES SOIENT FACILEMENT ACCESSIBLES.
- 1.1.31.5. PLACER LES INTERRUPTEURS D'ÉCLAIRAGE ENTRE 225 ET 300mm DU CADRE DES PORTES SIMPLES, CÔTÉ DE LA POIGNÉE, ENTRE 225 ET 300mm DE L'EXTRÉMITÉ DES PORTES DOUBLES.
- 1.1.31.6. LA POSITION EXACTE DES SORTIES DEVRA ÊTRE COORDONNÉE AVEC LES DESSINS D'ARCHITECTURE AVANT DE PROCÉDER À L'INSTALLATION.

1.1.32. VÉRIFICATIONS :

- 1.1.32.1. MESURER LE COURANT DE PHASE DES TABLEAUX DE DISTRIBUTION SOUS DES CHARGES NORMALES DE FONCTIONNEMENT, AU MOMENT DE L'ACCEPTATION, RÉPARTIR LES CONNEXIONS DES CIRCUITS DE DÉRIVATION DE MANIÈRE À OBTENIR LE MEILLEUR ÉQUILIBRE DU COURANT ENTRE LES DIVERSES PHASES ET NOTER LES MODIFICATIONS APPORTÉES AUX CONNEXIONS ORIGINALES.

1.2. PORTÉE DES TRAVAUX :

1.2.1. DÉMOLITION :

- 1.2.1.1. ENLEVER ET TRANSPORTER HORS DU CHANTIER, TOUTS LES ÉQUIPEMENTS DEVENUS DÉSUËTS, SUITE AUX AMÉNAGEMENTS, Y COMPRIS LE FILAGE, LES CONDUITS, LES BOÎTES, LES PRISES DE COURANT, LES COMMUTEURS, LES APPAREILS D'ÉCLAIRAGE, LES APPAREILS DE DISTRIBUTION, LES APPAREILS DE CHAUFFAGE, TOUTS LES APPAREILS DES SYSTÈMES AUXILIAIRES, DE SIGNALISATION OU DE COMMUNICATIONS ET TOUTS LES ACCESSOIRES FAISANT PARTIE DES INSTALLATIONS ÉLECTRIQUES.
- 1.2.1.2. TOUTS LES DÉCHETS DANGEREUX (TUBES FLUORESCENTS, BALLASTS CONTENANT DES BPC, ETC.) DOIVENT ÊTRE TRAITÉS SELON LES NORMES ENVIRONNEMENTALES EN VIGUEUR. FOURNIR UN CERTIFICAT ATTESTANT LE TRAITEMENT ADEQUAT DE CEUX-CI PAR LES AUTORITÉS COMPÉTENTES.
- 1.2.1.3. ENLEVER LE CÂBLAGE ET LES CONDUITS DEVENUS DÉSUËTS JUSQU'AU PANNEAU OU JUSQU'À LA DERNIÈRE BOÎTE CONSERVÉE DANS LE RÉSEAU.
- 1.2.1.4. RÉTABLIR LES CIRCUITS D'ALIMENTATION, DE COMMANDES, DE SIGNALISATION OU DE COMMUNICATIONS, LORSQUE LA CONTINUITÉ DE CES CIRCUITS EST BRISÉE SUITE À LA DÉMOLITION DES INSTALLATIONS EXISTANTES.
- 1.2.1.5. L'ENTREPRENEUR EN ÉLECTRICITÉ DOIT OFFRIR LES ÉQUIPEMENTS DÉMOLIS AU PROPRIÉTAIRE. L'ENTREPRENEUR EN ÉLECTRICITÉ DOIT ENSUITE DISPOSER DES ÉQUIPEMENTS NON DESIRÉS PAR CELUI-CI.

1.2.2. TRAVAUX INCLUS :

LES TRAVAUX COMPRENNENT, DE FAÇON GÉNÉRALE, LA FOURNITURE DE TOUTS LES MATÉRIAUX, DE LA MAIN-D'ŒUVRE, DE L'ÉQUIPEMENT ET DE L'OUTILLAGE NÉCESSAIRES, MAIS SANS S'Y LIMITER, POUR RÉALISER DE FAÇON COMPLÈTE L'INSTALLATION ÉLECTRIQUE MONTREE SUR LES PLANS ET DÉCRITE DANS LE PRÉSENT DEVIS. LES TRAVAUX COMPRENNENT NOTAMMENT :

- 1.2.2.1. DES RACCORDEMENTS AU RÉSEAU DE DISTRIBUTION, TRIPHASÉ, 120/208 V.
- 1.2.2.2. LA MISE À LA TERRE ÉLECTRIQUE ET MÉCANIQUE;
- 1.2.2.3. LE RÉSEAU DE CONDUITS VIDES POUR LA PORTE D'ACCÈS CONTRÔLÉE;
- 1.2.2.4. LES MODIFICATIONS AU SYSTÈME D'ALARME-INCENDIE;
- 1.2.2.5. LE RACCORDEMENT DE TOUTS LES ÉQUIPEMENTS MONTRES AUX PLANS;
- 1.2.2.6. TOUTS LES ESSAIS SPÉCIFIÉS;
- 1.2.2.7. LA RELOCALISATION D'ÉQUIPEMENTS EXISTANTS;
- 1.2.2.8. LA DÉMOLITION DES INSTALLATIONS EXISTANTES DEVENUES DÉSUËTES.

1.3. IDENTIFICATION :

- 1.3.1. IDENTIFIER TOUT L'ÉQUIPEMENT AVEC LA CODIFICATION INDIQUÉE AUX PLANS ÉLECTRIQUES EN UTILISANT DES PLAQUETTES SIGNALÉTIQUES EN PLASTIQUE DE 1,5 MM D'ÉPAISSEUR, DE FORMAT SUFFISANT POUR CONTENIR DE FAÇON LISIBLE L'IDENTIFICATION INDIQUÉE AUX PLANS, AUTOCOLLANTES ET VISSÉES, INSCRIPTIONS EN NOIR SUR FOND BLANC POUR RÉSEAU NORMAL, INSCRIPTIONS EN BLANC SUR FOND ROUGE POUR RÉSEAU D'URGENCE, À LA PORTE OU AU BÂTI DE CHAQUE APPAREIL.
- 1.3.2. FOURNIR UNE LISTE DES IDENTIFICATIONS POUR APPROBATION AVANT DE PROCÉDER À LA FABRICATION.
- 1.3.3. LISTE DES ÉQUIPEMENTS À IDENTIFIER :
- 1.3.3.1. TOUTS LES ÉLÉMENTS SPÉCIFIQUEMENT IDENTIFIÉS SUR LES PLANS OU DANS CHAQUE SECTION RESPECTIVE DU DEVIS.
- 1.3.4. DANS UN PANNEAU EXISTANT AFFECTÉ PAR LA PORTÉE DES TRAVAUX, EFFECTUER PROPREMENT LA MISE À JOUR DU RÉPERTOIRE DE PANNEAU EXISTANT À L'AIDE DE BANDES AUTOCOLLANTES TELLES QUE "P-TOUCH" DE BROTHER.
- 1.3.5. IDENTIFIER CHAQUE BOÎTE DE JONCTION DES CIRCUITS PRÉSENTS DANS CELLE-CI, PROPREMENT, SUR LE COUVERCLE, À L'AIDE D'UN MARQUEUR NOIR DE TYPE INDELÉBILE.
- 1.3.6. IDENTIFIER TOUT INTERRUPTEUR SERVANT À CONTRÔLER UN APPAREIL MÉCANIQUE À L'AIDE DE BANDES AUTOCOLLANTES TELLES QUE "P-TOUCH" DE BROTHER INDIQUANT LE NUMÉRO DE CIRCUIT ET LE PANNEAU AINSI QUE LE NUMÉRO DE RÉFÉRENCE DE L'APPAREIL MÉCANIQUE.

2. SECTION CONDUITS, CONDUCTEURS ET BOÎTES :

2.1. PRODUITS :

- 2.1.1. CONDUITS MÉTALLIQUES RIGIDES, DE TYPE T.E.M., 21 MM DE DIAMÈTRE (MINIMUM).
- 2.1.2. CONDUIT MÉTALLIQUE FLEXIBLE ENTRE UNE BOÎTE DE JONCTION À PROXIMITÉ, MOTEURS, TRANSFORMATEURS OU TOUT AUTRE ÉQUIPEMENT VIBRANT.
- 2.1.3. CONDUCTEURS EN CUIVRE, DU TYPE RW-90, ISOLÉS À 600 V ET DE CALIBRE N° 12 MINIMUM.
- 2.1.4. SAUF INDICATION CONTRAIRE, L'USAGE DES CONDUCTEURS SOUS GAINES MÉTALLIQUES (BX) EST PERMIS SEULEMENT POUR LE RACCORDEMENT FINAL DES APPAREILS D'ÉCLAIRAGE ENCASTRÉS DANS LES PLAFONDS SUSPENDUS. IL EST ÉGALEMENT PERMIS VERTICALEMENT SEULEMENT POUR LE RACCORD DES PRISES DE COURANT ET DES INTERRUPTEURS DANS LES MURS DE GYPSE. LA LONGUEUR MAXIMALE PERMISE EST DE 5 m.

- 2.1.5. CÂBLES À MULTIPLES CONDUCTEURS DE CALIBRE N° 18 MINIMUM AVEC ISOLATION PVC POUR LES SYSTÈMES À BASSE TENSION (MOINS DE 25 V).
- 2.1.6. BOÎTES ENCASTRÉES DE 100 mm X 100 mm AVEC COUVERCLE À PLÂTRE DE 12,5 mm.

2.2. INSTALLATION :

- 2.2.1. SAUF INDICATION CONTRAIRE, FOURNIR ET INSTALLER TOUTS LES CONDUCTEURS DANS DES CONDUITS MÉTALLIQUES POUR ASSURER LE RACCORDEMENT DE TOUTS LES ACCESSOIRES ET APPAREILS ÉLECTRIQUES MONTRES AUX PLANS.
- 2.2.2. À MOINS D'INDICATION CONTRAIRE, DISSIMULER TOUTS LES CONDUITS DANS LES MURS OU PLAFONDS.
- 2.2.3. INSTALLER TOUTS LES CONDUITS PARALLÈLEMENT AUX LIGNES ARCHITECTURALES DU BÂTIMENT.
- 2.2.4. LAISSER UN FIL DE NYLON D'AU MOINS 3 mm DE DIAMÈTRE DANS CHAQUE CONDUIT VIDE DONT L'INSTALLATION DE CÂBLES FAIT PARTIE D'UNE AUTRE SECTION.
- 2.2.5. INSTALLER UN CONDUCTEUR DE NEUTRE (BLANC) PAR CIRCUIT DE DÉRIVATION 120 V.
- 2.2.6. INSTALLER UN CONDUCTEUR DE MISE À LA TERRE (VERT) DANS CHAQUE CONDUIT ÉLECTRIQUE.

3. SECTION ALARME-INCENDIE :

3.1. PRODUITS :

TOUTS LES PRODUITS DOIVENT ÊTRE DE MÊME MARQUE ET MODÈLE QUE L'EXISTANT, COMPATIBLES AVEC LE SYSTÈME D'ALARME-INCENDIE EXISTANT ET RÉPONDANT AUX NORMES EN VIGUEUR.

3.2. INSTALLATION :

- 3.2.1. INSTALLER TOUTS LES CONDUITS, CONFORMÉMENT À LA SECTION CONDUITS, CONDUCTEURS, BOÎTES.
- 3.2.2. À MOINS D'INDICATION CONTRAIRE, TOUTS LES CONDUCTEURS DOIVENT ÊTRE EN CUIVRE, ISOLÉS EN PVC POUR 300 V, DE TYPE FAS 105 FT-4 ET DE CALIBRE COMME INDIQUÉ CI-DESSOUS :
 - 3.2.2.1. CIRCUIT DE TYPE MULTIPLEX OU ADRESSABLE ET CIRCUIT DE TÉLÉPHONE : TYPE BLINDÉ N° 18 MINIMUM, TEL QUE BELDEN N° 8760;
 - 3.2.2.2. CIRCUIT DE DÉTECTION POUR DISPOSITIFS COURT-CIRCUITEURS : N° 18 MINIMUM EN CÂBLE.
- 3.2.3. IDENTIFIER CLAIEMENT CHAQUE CONDUCTEUR À SES DEUX EXTRÉMITÉS À L'AIDE D'UN RUBAN LETTRE PRÉVU À CETTE FIN.
- 3.2.4. EXÉCUTER L'INSTALLATION, CONFORMÉMENT À LA NORME ULC-S524.
- 3.2.5. HAUTEUR DE MONTAGE DES POSTES D'ALARME-INCENDIE: 1200 MM.

3.3. VÉRIFICATION :

- 3.3.1. EFFECTUER DES ESSAIS DU SECTEUR RÉAMÉNAGÉ, CONFORMÉMENT À LA NORME ULC-537.
- 3.3.2. À LA FIN DE LA VÉRIFICATION, FAIRE PARVENIR À L'INGÉNIEUR :
 - 3.3.2.1. UN CERTIFICAT ATTESTANT QUE CE TRAVAIL A ÉTÉ EFFECTUÉ.
 - 3.3.2.2. UN REGISTRE COMPLET DE L'ÉQUIPEMENT ET DE LA VÉRIFICATION INCLUANT TOUT L'ÉQUIPEMENT AFFECTÉ LORS DU PROJET, ÉNUMÉRÉS INDIVIDUELLEMENT, EN INDIQUANT L'EMPLACEMENT DE CHACUN DES APPAREILS, LA DATE DE L'INSPECTION AINSI QUE TOUTES DÉFICIENCES DÉCOUVERTES LORS DE L'INSPECTION ET LA DATE À LAQUELLE LA NOUVELLE INSPECTION A EU LIEU, APRÈS LES MODIFICATIONS, ET LA TENSION À LAQUELLE CHAQUE DÉTECTEUR A ÉTÉ CALIBRÉ POUR RÉFÉRENCE FUTURE.
 - 3.3.2.3. VÉRIFIER LE BON FONCTIONNEMENT DE LA PROGRAMMATION DU SYSTÈME, TEL QUE DEMANDÉ AUX PLANS ET SELON LES RECOMMANDATIONS DU MANUFACTURIER.
- 3.3.3. LE SYSTÈME D'ALARME-INCENDIE EST DE MARQUE SIEMENS, MODÈLE 4XLS-V-R, ENTRETENU PAR STANEX. LE PANNEAU D'ALARME-INCENDIE SE TROUVE AU LOCAL 1E-104 DU NIVEAU 1.

4. SECTION RÉSEAU DE CONDUITS ET DE BOÎTES VIDES :

4.1. RÉSEAU DE CONDUITS ET DE BOÎTES VIDES POUR LE SYSTÈME SUIVANT :

LA PORTE D'ACCÈS CONTRÔLÉE.

PRODUITS :

CONDUIT DE TYPE T.E.M. À PAROI MINCE DE 21 MM DE DIAMÈTRE, DE LA SORTIE JUSQU'À L'ENTREPLAFOND.

Services publics et Approvisionnement Canada / Public Services and Procurement Canada

Direction générale des biens immobiliers / Real Property branch

Région du Québec / Quebec region

Plan clé / Key Plan

Avis / Disclaimer

- Ce document est émis pour consultation seulement, il ne doit pas être utilisé à des fins de construction.
- Ne jamais prendre de mesures à l'échelle sur ce document.
- *This document is for reference purposes only and should not be used for construction.*
- *Never take measurements to scale on this document.*

Consultants / Consultants

systèmes évolués de bâtiments
www.bpa.ca

0	AUTORISÉ POUR SOUMISSIONS AUTHORIZED FOR TENDER	04.02.2022
---	--	------------

révisions / revisions	description / description	date / date jj/mm/yyyy
-----------------------	---------------------------	---------------------------

A B C	A B C
-------------	-------------

A no. du détail / detail no.
B no. de la feuille où détail exigé / sheet no. where detail required
C no. de la feuille où détaillé / sheet no. where detailed

Projet / Project

**AGENCE SPATIALE CANADIENNE
CANADIAN SPACE AGENCY**

6767 ROUTE DE L'AÉROPORT
SAINT HUBERT, QUÉBEC
J3Y 8Y9

REMPLACEMENT DES PORTES
2G-110 ET 2B-100.1
**DOORS REPLACEMENT
2G-110 AND 2B-100.1**

Dessin / Drawing

**ÉLECTRICITÉ
ELECTRICAL**

**DEVIS FRANÇAIS
FRENCH SPECIFICATIONS**

Conçu par / Date

L. KUZNETSOV 2021-09-17

Designé par / Date

V. SAMUILAVA 2021-09-17

Drawn by / Date

J. LEFEBVRE 2021-09-17

Approuvé par / Date

J. LEFEBVRE 2021-09-17

Questionnaire de projet TPSSC

BENOÎT HACHÉ
PWSSC Project Manager

No de projet / Project no / No de projet / Project no

2020-134-1023

Consultant / Consultant / Client / Client

No de plan ou de dessin / Plan or drawing no

2020-134-1023-E02

No de projet / Project no / No de feuille / Sheet no

TPSSC PWSSC E02/06

SPECIFICATION OF ELECTRICAL WORK

1. SPECIFIC CONDITIONS SECTION

- 1.1. GENERALITIES:
- 1.1.1. THE FOLLOWING DOCUMENTS ARE AN INTEGRAL PART OF THIS SPECIFICATION - GENERAL FROM THE ARCHITECT'S SPECIFICATION - THE GENERAL CONDITIONS OF THE OWNER (OBTAIN A COPY OF THIS FROM THE OWNER).
- 1.1.2. BEFORE SUBMITTING THEIR BIDS, CONTRACTORS SHOULD VISIT THE SITES IN ORDER TO GET FAMILIAR WITH ANYTHING THAT COULD HARM THEIR WORKS. IN ANY WAY, NO CLAIMS DUE TO IGNORANCE OF LOCAL CONDITIONS WILL NOT BE TAKEN INTO CONSIDERATION BY THE OWNER.
- 1.1.3. THE CONTRACTOR SHALL OBTAIN, AT ITS COST, ALL PERMITS AND CERTIFICATES NECESSARY, IF REQUIRED.
- 1.1.4. THE CONTRACTOR WILL HAVE TO MAKE ALL THE MENUS WORKS WHICH, ALTHOUGH NOT DETAILED ON THE PLAN, ARE NECESSARY TO MAKE THE INSTALLATION COMPLETE.
- 1.1.5. EACH CONTRACTOR SHOULD STUDY ELECTRICITY PLANS AND COMPARE WITH ARCHITECTURE PLANS. IT SHOULD ADVISE THE ARCHITECT OR THE ENGINEER OF ANY ERRORS, OMISSIONS OR CONTRADICTIONS THAT HE MAY NOTE BEFORE BEGINNING WORK.
- 1.1.6. NO COMPENSATION OR SUPPLEMENT WILL BE GRANTED FOR TRAVEL OF DUCTS, ETC., WHICH WILL BE DEEMED NECESSARY BECAUSE OF ARCHITECTURE, FRAMEWORK OR ANY OTHER NORMAL CONSIDERATION.
- 1.1.7. NO ADDITIONAL CLAIMS WILL BE PAID TO THE CONTRACTOR FOR WORK OTHER THAN THAT PROVIDED FOR IN THE CONTRACT, UNLESS THE CONTRACTOR DOES NOT OBTAIN A WRITTEN AUTHORIZATION FROM THE OWNER.
- 1.1.8. THE PLANS SHOW APPROXIMATELY THE LOCATION OF DEVICES. THE CONTRACTOR SHOULD VERIFY EXACTLY THESE LOCATIONS BEFORE MAKING ANY INSTALLATION.
- 1.1.9. NO DIMENSIONS FOR THE LOCATION OF THE APPLIANCES WILL BE TAKEN FROM SCALE ON PLANS. THE RATED DIMENSIONS WILL TAKE PRIORITY. IT SO WILL BE FOR THE DIMENSIONS OF THE APPLIANCES.
- 1.1.10. ALL CHANGES IN THE WORK WILL BE SPECIFIED IN THE RED PENCIL ON A COPY OF PLAN AS THEY ARE MADE. THIS COPY OF THE PLAN WILL BE GIVEN TO THE OWNER AT THE END OF THE WORK.
- 1.1.11. CONTRACTORS WILL HAVE TO GUARANTEE THEIR WORKS AND EQUIPMENT INSTALLED FOR ONE YEAR FROM THE APPROVAL DATE PROVISIONAL WORK BY THE OWNER'S REPRESENTATIVE AND THE ENGINEER.
- 1.1.12. CONTRACTORS SHOULD CLEAN THE SITE OF DEBRIS CAUSED BY WORK AND KEEP THE SITE CLEAN DURING THE ENTIRE PERIOD THE WORK WILL LAST.
- 1.1.13. CONTRACTORS SHOULD COORDINATE THE INSTALLATION OF THEIR SPECIALTIES WITH OTHER BUSINESS CORPS BEFORE INSTALLATION REAL, TO AVOID CONFLICT.
- 1.1.14. THE CONTRACTOR SHOULD NOT INTERRUPT THE FOLLOWING SERVICES WITHOUT PRIOR AGREEMENT WITH THE OWNER (48 HOURS BEFORE): PHONE, ELECTRICITY, LIGHTING, INTERCOMMUNICATIONS, FIRE ALARM. IN ORDER TO ENSURE THE CONTINUITY OF THE SERVICES REQUIRED BY THE OWNER, THE SUBCONTRACTOR SHALL PERFORM ALL TEMPORARY WORK REQUIRED, INCLUDING LABOR AND MATERIALS. THE OWNER MAY REQUIRE THAT WORK BE CARRIED OUT OUTSIDE NORMAL HOURS OF JOB.
- 1.1.15. EXECUTE ALL THE WORK IN ACCORDANCE WITH CHAPTER V OF THE CODE OF CONSTRUCTION OF QUEBEC (CODE), WITH CURRENT EDITION, AND ACCORDING TO ALL REGULATIONS ISSUED BY AUTHORITIES HAVING JURISDICTION.
- 1.1.16. SUPPLY ALL NEW, PREMIUM QUALITY MATERIALS WITH THE CSA SEAL. ALL FIRE ALARM AND SAFETY EQUIPMENT WILL ALSO WEAR THE ULC SEAL.
- 1.1.17. MAKE THE COMPLETE ELECTRICAL GROUND OF THE INSTALLATION DESCRIBED ON THE DRAWINGS AND IN THIS ESTIMATE, IN ACCORDANCE WITH THE REQUIREMENTS OF THE CHAPTER V OF THE QUEBEC CONSTRUCTION CODE (CODE) AND THE CHARACTERISTICS OF COMPUTER EQUIPMENT.
- 1.1.18. BEFORE THE MANUFACTURE OF ANY DEVICE, SUBMIT FOR VERIFICATION COLOR COPY IN FRENCH OF THE WORKSHOP DRAWINGS, PDF FORMAT SENT BY E-MAIL. DRAWINGS MUST INCLUDE ALL DATA RELEVANT: GENERAL CATALOG SHEETS AS WELL AS THE DRAWINGS EXTRACTED FROM THE SUPPLIER'S WEBSITE ARE NOT ACCEPTED LIKE WORKSHOP DRAWINGS. EACH DRAWING MUST BE IDENTIFIED BY INDICATING THE NAME OF THE PROJECT, NAME OF CONSULTANT, DATE AND DESIGNATION OF DEVICES SHOWN IN DRAWINGS AND QUOTES. THE CONTRACTOR MUST CARRY OUT NECESSARY COPIES OF CHECKED AND / OR UPDATED SHOP DRAWINGS TO INSERT THEM IN THE INSTRUCTION MANUALS TO BE PROVIDED TO THE END OF THE WORK. SEE APPLICABLE ARTICLE FOR QUANTITIES.
- 1.1.19. ALL ELECTRICAL SERVICES RELATED TO COMPUTER EQUIPMENT MUST BE COORDINATED WITH THE OWNER.
- 1.1.20. BASE QUOTE ON SPECIFIED PRODUCTS ONLY. DO NOT SUBMIT OF EQUIVALENCES ONLY AFTER RECEIPT OF TENDERS, IF FOR REASONS SUFFICIENT JUSTIFY.
- 1.1.21. UNLESS OTHERWISE INDICATED, INCLUDE SUPPLY, INSTALLATION, MAINTENANCE AS WELL AS DISMANTLING OF LIGHTING AND SERVICES TEMPORARY NECESSARY FOR CONSTRUCTION NEEDS.
- 1.1.22. MAKE SURE THAT THE CIRCUIT PROTECTION DEVICES, SUCH AS THE OVERCURRENT TRIGGERS, RELAYS AND FUSES INSTALLED, ARE CONFORM TO DESIRED CAPACITIES AND SET TO REQUIRED VALUES, ACCORDING TO INDICATIONS.
- 1.1.23. WHEN CABLES OR DUCTS PASS THROUGH FLOORS OR FIREWALLS OR PREMISES EQUIPPED WITH HALON NETWORKS, WATER PROOFING AND SMOKE WILL BE ENSURED USING THE PRODUCTS 3M, CP25, 303, FS195 AND CS195, AND SERIES 7902 AND 7904 SEAL KITS. ALL WILL BE INSTALLED BY THE ELECTRICAL CONTRACTOR, ACCORDING TO THE MANUFACTURER'S RECOMMENDATIONS AND CAN-2-19-13M82 STANDARD AND MODIFICATION OCTOBER 1994.
- 1.1.24. INSTALL DEVICES SO EASY ACCESSIBLE FOR MAINTENANCE, DISASSEMBLY, REPAIR AND RELOCATION.
- 1.1.25. EACH SECTION MUST COLLABORATE WITH THE OTHER SECTIONS IN A ALLOW THEM TO CARRY OUT THEIR TESTS WITHIN THE TIMES REQUIRED BY THE CONTRACTOR.
- 1.1.26. ONCE THE TEST IS COMPLETED, ADJUST ALL THE DEVICES CONCERNING THIS TESTING, SO AS TO ALLOW THEIR PROPER OPERATION AND THEIR SWITCH ON DURING A BREAK-IN PERIOD TO ENABLE DEMONSTRATE THAT THE WORK IS COMPLETE AND HAS BEEN PERFORMED SATISFACTORY.
- 1.1.27. IT IS ABSOLUTELY NECESSARY, BEFORE ANY INSPECTION REQUEST TO THE ENGINEER, THAT THE TESTS WERE PREVIOUSLY CARRIED OUT AND SUCCESSFUL.
- 1.1.28. UNLESS OTHERWISE INDICATED, THE NECESSARY OPENINGS OR DRILLS TO BE CARRIED OUT ARE THE RESPONSIBILITY OF THE ELECTRICAL CONTRACTOR.
- 1.1.29. IDENTIFY ALL SOCKETS WITH A STICKER TAPE TYPE "P-TOUCH" OF BROTHERS AND BEARING THE INSCRIPTION "CIRCUIT, NUMBER, PANEL, IDENTIFICATION."
- 1.1.30. SUPPLY AND INSTALL ALL MATERIALS AND APPLIANCES DESCRIBED IN THIS QUOTES AND / OR INDICATED ON THE DRAWINGS, THAT THE EXPRESSION "PROVIDE AND INSTALL" EITHER USED OR NOT. EACH SECTION IS REQUIRED TO PROVIDE ALL THE COMPONENTS REQUIRED AND TO MAKE ALL THE MENUS WORK WHICH, ALTHOUGH NOT SPECIFIED IN THE ESTIMATE, ARE NECESSARY FOR OPERATION OF EQUIPMENT AND COMPLETION OF WORK INCLUDED IN ITS CONTRACT.
- 1.1.31. LOCATION OF OUTPUTS:
- 1.1.31.1. LOCATE THE OUTPUTS ACCORDING TO THE INDICATIONS ON THE DRAWINGS AND ALIGN THE OUTPUTS IN A SYMMETRICAL WAY.
- 1.1.31.2. INSTALL THE OUTPUTS LOCATED BACK TO BACK IN A COMMON WALL IN LEAVING A HORIZONTAL CLEARANCE OF AT LEAST 300 MM BETWEEN THE BOXES.
- 1.1.31.3. AT THE ENGINEER'S REQUEST, MODIFY THE LOCATION OF THE OUTPUTS, WITHIN A 300mm RADIUS, WITHOUT ADDITIONAL CHARGES OR CREDIT, IF CHANGE NOTICE HAS BEEN GIVEN BEFORE INSTALLATION.
- 1.1.31.4. PLACING OUTPUTS FOR LIGHTING AND SOCKETS IN CEILINGS SUSPENDED ON WEAFF LINES IN TWO DIRECTIONS, HOWEVER WITHOUT HARMING THE CEILING SUSPENSIONS, MAKE SURE THE OUTPUTS ARE EASILY ACCESSIBLE.
- 1.1.31.5. PLACE LIGHT SWITCHES BETWEEN 225 AND 300mm FROM THE SINGLE DOOR FRAME, HANDLE SIDE, BETWEEN 225 AND 300mm FROM THE END OF DOUBLE DOORS.
- 1.1.31.6. THE EXACT POSITION OF THE OUTPUTS SHOULD BE COORDINATED WITH THE ARCHITECTURAL DRAWINGS BEFORE PROCEEDING WITH THE INSTALLATION.

1.1.32. VERIFICATION:

- 1.1.32.1. MEASURE THE PHASE CURRENT OF DISTRIBUTION PANELS UNDER NORMAL OPERATING LOADS, AT THE TIME OF ACCEPTANCE. DISTRIBUTE THE CONNECTIONS OF THE CIRCUITS BYPASS SO AS TO OBTAIN THE BEST BALANCE OF THE CURRENT BETWEEN THE VARIOUS PHASES AND NOTE THE MODIFICATIONS PROVIDED TO ORIGINAL CONNECTIONS.
- 1.2. SCOPE OF WORK:
- 1.2.1. DEMOLITION:
- 1.2.1.1. REMOVE AND TRANSPORT OFF THE SITE, ALL EQUIPMENT BECOME OLD, FOLLOWING UPGRADES, Y INCLUDES WIRING, DUCTS, BOXES, PLUGS CURRENT, SWITCHES, LIGHTING DEVICES, DISTRIBUTION APPLIANCES, HEATING APPLIANCES, ALL AUXILIARY, SIGNALING OR CONTROL SYSTEMS APPARATUS COMMUNICATIONS AND ALL ACCESSORIES THAT ARE PART OF THE ELECTRICAL INSTALLATION.
- 1.2.1.2. ALL HAZARDOUS WASTE (FLUORESCENT TUBES, BALLASTS CONTAINING PCBs, ETC.) MUST BE TREATED ACCORDS TO STANDARDS ENVIRONMENTAL IN FORCE. PROVIDE A CERTIFICATE THE ADEQUATE TREATMENT OF THEM BY THE AUTHORITIES COMPETENT.
- 1.2.1.3. REMOVE OLD WIRING AND DUCTS UNTIL PANEL OR UNTIL THE LAST BOX KEPT IN THE NETWORK.
- 1.2.1.4. RESTORE THE POWER SUPPLY, CONTROLS, SIGNALING OR COMMUNICATIONS, WHEN THE CONTINUITY OF THESE CIRCUITS IS BROKEN FOLLOWING THE DEMOLITION OF THE FACILITIES EXISTING.
- 1.2.1.5. THE ELECTRICAL CONTRACTOR MUST PROVIDE THE EQUIPMENT DEMOLISHES TO THE OWNER. THE ELECTRICAL CONTRACTOR MUST THEN HAVE EQUIPMENT NOT DESIRED BY THIS ONE.
- 1.2.2. WORKS INCLUDED:
- THE WORKS GENERALLY INCLUDE THE SUPPLY OF ALL MATERIALS, LABOR, EQUIPMENT AND TOOLS NECESSARY, BUT NOT LIMITED TO, TO ACHIEVE COMPLETELY THE ELECTRICAL INSTALLATION SHOWN ON THE DRAWINGS AND DESCRIBED IN THE THIS QUOTE. THE WORK INCLUDES IN PARTICULAR:
- 1.2.2.1. CONNECTIONS TO THE DISTRIBUTION NETWORK, THREE-PHASE, 120/208 V;
- 1.2.2.2. ELECTRICAL AND MECHANICAL EARTHING;
- 1.2.2.3. THE NETWORK OF EMPTY CONDUITS FOR THE CONTROLLED ACCESS DOOR;
- 1.2.2.4. MODIFICATIONS TO THE FIRE ALARM SYSTEM;
- 1.2.2.5. THE CONNECTION OF ALL THE EQUIPMENT SHOWN ON THE DRAWINGS;
- 1.2.2.6. ALL SPECIFIED TESTS;
- 1.2.2.7. THE RELOCATION OF EXISTING EQUIPMENT;
- 1.2.2.8. THE DEMOLITION OF EXISTING FACILITIES THAT HAVE BECOME OLD.
- 1.3. IDENTIFICATION:
- 1.3.1. IDENTIFY ALL THE EQUIPMENT WITH THE CODING INDICATED IN THE PLANS ELECTRICAL USING PLASTIC SIGNAGE PLATES 1.5 MM THICKNESS, SUFFICIENT SIZE TO CONTAIN LEGIBLY THE IDENTIFICATION INDICATED ON THE DRAWINGS, STICKER AND SCREWED. INSCRIPTIONS IN BLACK ON WHITE BACKGROUND FOR NORMAL NETWORK, INSCRIPTIONS IN WHITE ON RED BACKGROUND FOR EMERGENCY NETWORK, AT THE DOOR OR FRAME OF EACH DEVICE.
- 1.3.2. PROVIDE A LIST OF IDENTIFICATIONS FOR APPROVAL BEFORE PROCEED WITH THE MANUFACTURING.
- 1.3.3. LIST OF EQUIPMENT TO IDENTIFY:
- 1.3.3.1. ALL THE ELEMENTS SPECIFICALLY IDENTIFIED ON THE PLANS OR IN EACH RESPECTIVE SECTION OF THE QUOTE.
- 1.3.4. IN AN EXISTING PANEL AFFECTED BY THE SCOPE OF WORK, CARRY OUT CLEANLY UPDATING THE EXISTING PANEL DIRECTORY USING STICKER STRIPS SUCH AS BROTHER "P-TOUCH".
- 1.3.5. IDENTIFY EACH JUNCTION BOX OF THE CIRCUITS PRESENT IN IT, CLEANLY, ON THE COVER, USING A BLACK MARKER OF TYPE INDELIBLE.
- 1.3.6. IDENTIFY ANY SWITCH USED TO CONTROL A DEVICE MECHANICAL USING STICKER TAPES SUCH AS "P-TOUCH" FROM BROTHER SHOWING THE CIRCUIT AND PANEL NUMBER AS WELL AS THE NUMBER REFERENCE OF THE MECHANICAL DEVICE.
2. CONDUCTORS, CONDUCTORS AND BOXES SECTION:
- 2.1. PRODUCTS:
- 2.1.1. RIGID METAL DUCTS, TYPE T.E.M., 21 MM DIAMETER (MINIMUM).
- 2.1.2. FLEXIBLE METAL CONDUIT BETWEEN A NEARBY JUNCTION BOX, MOTORS, TRANSFORMERS OR ANY OTHER VIBRATING EQUIPMENT.
- 2.1.3. COPPER CONDUCTORS, TYPE RW-90, INSULATED AT 600 V, NO. 12 GAUGE MINIMUM.
- 2.1.4. UNLESS OTHERWISE INDICATED, THE USE OF UNDERGROUND CONDUCTORS METAL (BX) IS PERMITTED ONLY FOR THE FINAL CONNECTION OF THE LIGHTING UNITS RECESSED IN SUSPENDED CEILINGS. IT IS ALSO ALLOWED VERTICALLY ONLY FOR THE CONNECTION OF SOCKETS CURRENT AND SWITCHES IN GYPSUM WALLS. THE LENGTH MAXIMUM ALLOWED IS 5 m.
- 2.1.5. MULTI-CONDUCTOR CABLES OF No. 18 MINIMUM WITH INSULATION PVC FOR LOW VOLTAGE SYSTEMS (LESS THAN 25 V).
- 2.1.6. 100 mm X 100 mm RECESSED BOXES WITH 12.5 mm PLASTER COVER.
- 2.2. INSTALLATION:
- 2.2.1. UNLESS OTHERWISE INDICATED, SUPPLY AND INSTALL ALL CONDUCTORS IN METAL DUCTS TO ENSURE THE CONNECTION OF ALL ACCESSORIES AND ELECTRICAL APPLIANCES SHOWN ON THE DRAWINGS.
- 2.2.2. UNLESS OTHERWISE INDICATED, CONCEAL ALL DUCTS IN THE WALLS OR CEILINGS.
- 2.2.3. INSTALL ALL DUCTS PARALLEL TO THE ARCHITECTURAL LINES OF THE BUILDING.
- 2.2.4. LEAVE A NYLON WIRE AT LEAST 3mm IN DIAMETER IN EACH DUCT VACUUM OF WHICH THE INSTALLATION OF CABLES IS PART OF ANOTHER SECTION.
- 2.2.5. INSTALL ONE NEUTRAL (WHITE) CONDUCTOR PER BYPASS CIRCUIT 120 V.
- 2.2.6. INSTALL A GROUND CONDUCTOR (GREEN) IN EACH DUCT ELECTRIC.
3. FIRE ALARM SECTION:
- 3.1. PRODUCTS:
- ALL PRODUCTS MUST BE OF THE SAME BRAND AND MODEL AS THE EXISTING, COMPATIBLE WITH THE EXISTING FIRE ALARM SYSTEM AND RESPONDING TO THE STANDARDS IN FORCE.
- 3.2. INSTALLATION:
- 3.2.1. INSTALL ALL DUCTS, ACCORDING TO THE DUCTS SECTION, CONDUCTORS, BOXES.
- 3.2.2. UNLESS OTHERWISE SPECIFIED, ALL DRIVERS MUST BE COPPER, PVC INSULATED FOR 300 V, TYPE FAS 105 FT-4 AND CALIBER AS INDICATED BELOW.
- 3.2.2.1. MULTIPLEX OR ADDRESSABLE CIRCUIT AND PHONE: ARMORED TYPE No. 18 MINIMUM, SUCH AS BELDEN No. 8760;
- 3.2.2.2. DETECTION CIRCUIT FOR SHORT-CIRCUIT DEVICES: No. 18 MINIMUM IN CABLE.
- 3.2.3. CLEARLY IDENTIFY EACH DRIVER AT ITS TWO ENDS USING OF A LETTERED RIBBON PROVIDED FOR THIS PURPOSE.
- 3.2.4. CARRY OUT THE INSTALLATION IN ACCORDANCE WITH ULC-S524 STANDARD.

3.2.5. FIRE ALARM STATIONS MOUNTING HEIGHT: 1200 MM.

3.3. VERIFICATION:

- 3.3.1. PERFORM TESTS OF THE REDESIGNED AREA, IN ACCORDANCE WITH THE STANDARD ULC-S37.
- 3.3.2. AT THE END OF THE CHECK, SEND THE ENGINEER:
- 3.3.2.1. A CERTIFICATE CERTIFYING THAT THIS WORK HAS BEEN DONE.
- 3.3.2.2. A COMPLETE REGISTER OF EQUIPMENT AND VERIFICATION, INCLUDING ALL EQUIPMENT AFFECTED DURING THE PROJECT, LISTED INDIVIDUALLY, INDICATING THE LOCATION OF EACH DEVICES, THE DATE OF THE INSPECTION AND ANY DEFICIENCIES DISCOVERIES DURING THE INSPECTION AND THE DATE ON WHICH THE NEW INSPECTION TAKEN PLACE, AFTER THE MODIFICATIONS, AND THE VOLTAGE AT WHICH EACH DETECTOR HAS BEEN CALIBRATED FOR FUTURE REFERENCE.
- 3.3.2.3. CHECK THE CORRECT OPERATION OF THE PROGRAMMING OF THE SYSTEM, AS REQUIRED IN THE PLANS AND ACCORDING TO THE MANUFACTURER'S RECOMMENDATIONS.
- 3.3.3. THE FIRE ALARM SYSTEM IS FROM SIEMENS, MODEL # XLS-V-R, SERVICED BY STANEX. THE FIRE ALARM PANEL IS LOCATED IN ROOM 1E-104 ON LEVEL 1.
4. DUCT AND EMPTY BOX NETWORKS SECTION:
- 4.1. NETWORK OF DUCTS AND EMPTY BOXES FOR THE FOLLOWING SYSTEMS:
- CONTROLLED ACCESS DOOR.
- PRODUCTS:
- THIN WALL 21 MM DIAMETER T.E.M TYPE DUCT, FROM OUTLET TO THE INTERCEPTION.

Services publics et
Approvisionnement
Canada

Public Services and
Procurement Canada

Direction générale des
biens immobiliers

Real Property branch

Région du Québec

Quebec region

Plan c16

Key Plan

Avis

Disclaimers

- Ce document est émis pour consultation seulement, il ne doit pas être utilisé à des fins de construction.
- Ne jamais prendre de mesures à l'échelle sur ce document.
- This document is for reference purposes only and should not be used for construction.
- Never take measurements to scale on this document.

Consultants

Consultants

systèmes évolués de bâtiments
www.bpa.ca

DOCUMENT ORIGINAL NON BORDÉ

2022-02-04

0	AUTORISÉ POUR SOUMISSIONS AUTHORIZED FOR TENDER	04.02.2022
---	--	------------

révisions revisions	description description	date date jj.mm.aaaa dd.mm.yyyy
A	A no. du détail detail no.	A
B	B no. de la feuille où détail exigé sheet no. where detail required	B
C	C no. de la feuille où détail fait sheet no. where detailed	C

Projet

AGENCE SPATIALE CANADIENNE
CANADIAN SPACE AGENCY

6767 ROUTE DE L'AÉROPORT
SAINT HUBERT, QUÉBEC
J3Y 8Y9

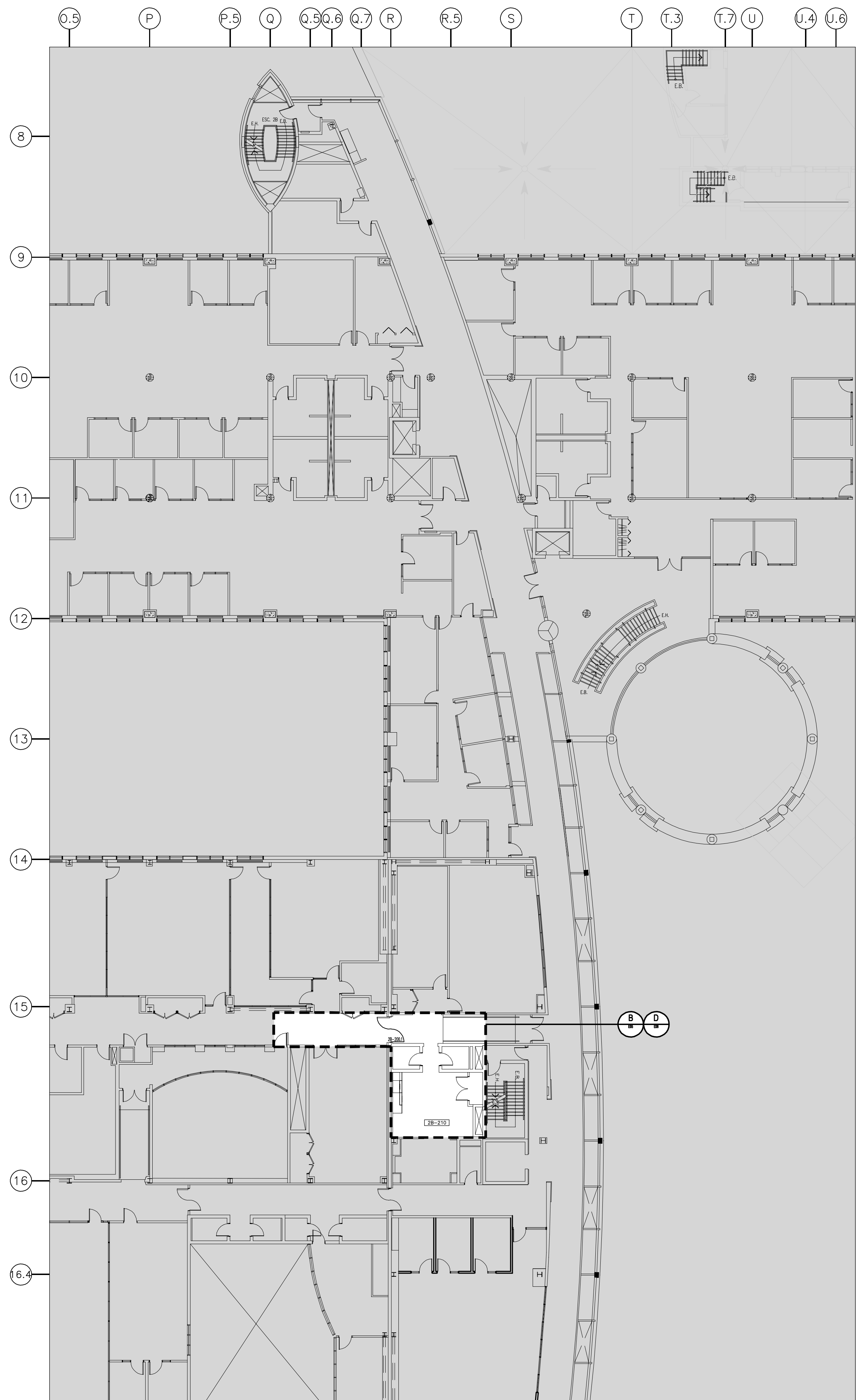
REPLACEMENT DES PORTES
2G-110 ET 2B-100.1
DOORS REPLACEMENT
2G-110 AND 2B-100.1

Dessin

ÉLECTRICITÉ
ELECTRICAL

DEVIS ANGLAIS
ENGLISH SPECIFICATIONS

Conçu par L. KUZNETSOV	Date 2021-09-17
Drawn by V. SAMULAVA	Date 2021-09-17
Approuvé par J. LEFEBVRE	Date 2021-09-17
Gestionnaire de projet TPSGC BENOÎT HACHÉ PMSCC Project Manager	
No de projet 2020-134-1023	Project no 2020-134-1023
Consultant	Client
No de plan ou de dessin 2020-134-1023-E03	Plan or drawing no 2020-134-1023-E03
No de projet TPSCC	Project no PMSCC
No de feuille E03/06	Sheet no E03/06



NIVEAU 2 : PLAN DE LOCALISATION
 LEVEL 2 : LOCATION PLAN
 ÉCHELLE/SCALE: 1:200

Services publics et
Approvisionnement
Canada

Direction générale des
biens immobiliers
Région du Québec

Public Services and
Procurement Canada

Real Property branch
Quebec region

Plan clé Key Plan

Avis **Disclaimer**

- Ce document est émis pour consultation seulement, il ne doit pas être utilisé à des fins de construction.
- Ne jamais prendre de mesures à l'échelle sur ce document.

- This document is for reference purposes only and should not be used for construction.*
- Never take measurements to scale on this document.*

systèmes évolués de bâtiments
www.bpa.ca

0	AUTORISÉ POUR SOUMISSIONS AUTHORIZED FOR TENDER	04.02.2022
révisions revisions	description description	date date jj.mm.aaaa dd.mm.yyyy

A no. du détail detail no.	B no. de la feuille où détail exigé sheet no. where detail required	C no. de la feuille où détaillé sheet no. where detailed	A no. du détail detail no.
----------------------------------	---	--	----------------------------------

Projet Project

**AGENCE SPATIALE CANADIENNE
CANADIAN SPACE AGENCY**

6767 ROUTE DE L'AÉROPORT
SAINT HUBERT, QUÉBEC
J3Y 8Y9

**REMPLACEMENT DES PORTES
2G-110 ET 2B-100.1
DOORS REPLACEMENT
2G-110 AND 2B-100.1**

Dessin Drawing

**ÉLECTRICITÉ
ELECTRICITÉ**

PLAN DE LOCALISATION, NIVEAUX 1 ET 2

LOCATION PLAN, LEVELS 1 AND 2

Conçu par L. KUZNETSOV	Date 2021-09-17
Designé par V. SAMUILAVA	Date 2021-09-17
Dessiné par J. LEFEBVRE	Date 2021-09-17
Approuvé par BENOIT HACHÉ	Date 2021-09-17

Gestionnaire de projet TPSGC
PWSSC Project Manager

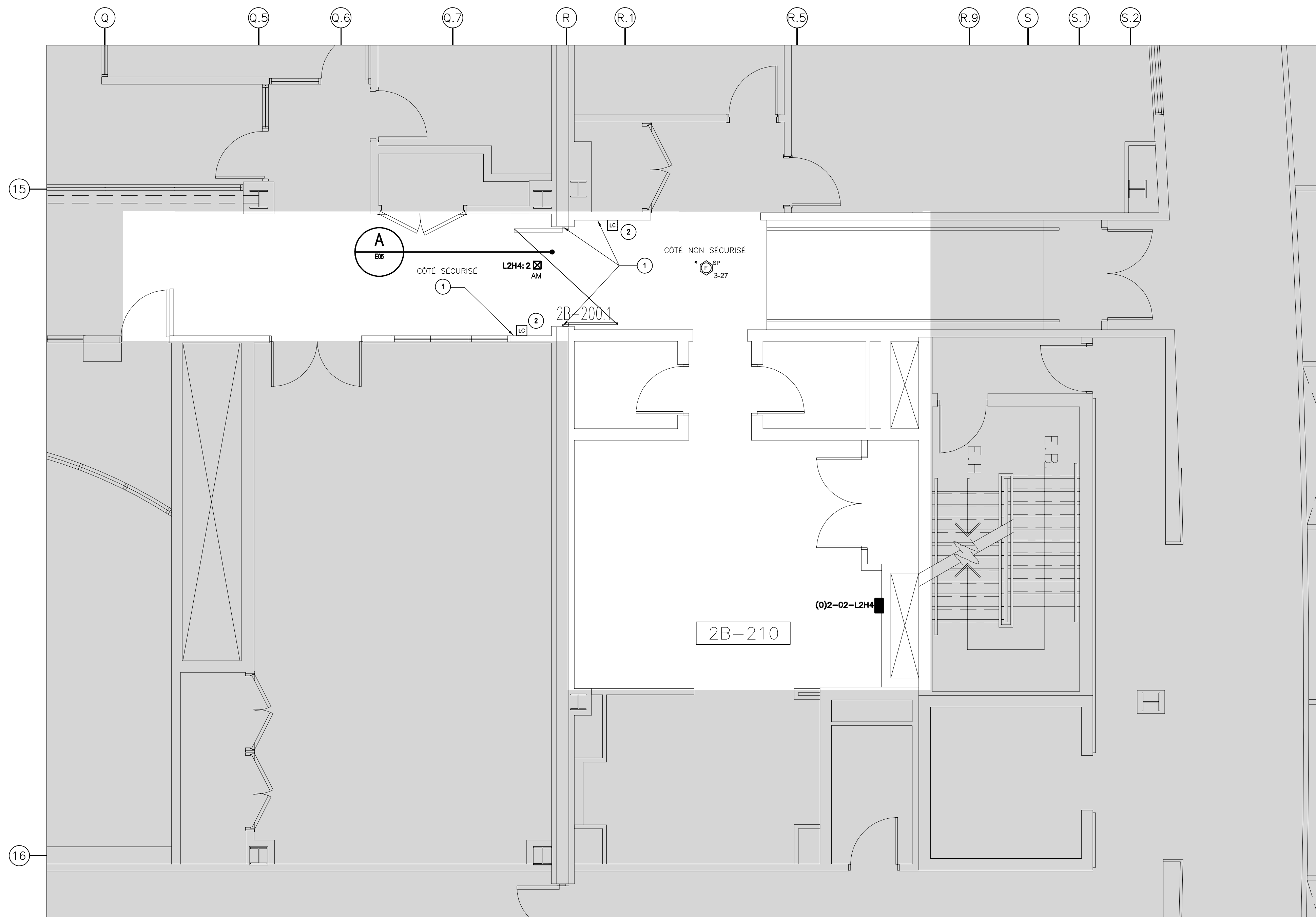
No de projet 2020-134-1023	Project no 2020-134-1023	No de projet 2020-134-1023	Project no 2020-134-1023
-------------------------------	-----------------------------	-------------------------------	-----------------------------

Consultant 2020-134-1023-E04	Consultant 2020-134-1023-E04	Client	Client
---------------------------------	---------------------------------	--------	--------

No de projet TPSSC	Project no PWSSC	No de feuille E04/06	Sheet no E04/06
-----------------------	---------------------	-------------------------	--------------------



A
E05
DÉMANTELER LE CONDUCTEUR JUSQU'À LA SOURCE/
DISMANTLE CONDUCTOR TO THE SOURCE
ÉCHELLE/SCALE: AUCUNE



B
E04
NIVEAU 2 : PLAN DE DÉMOLITION
LEVEL 2 : DEMOLITION PLAN
ÉCHELLE/SCALE: 1:50

NOTE(S) GÉNÉRALES: / GENERAL NOTE(S):
- À MOINS D'INDICATIONS CONTRAIRES, TOUS LES ÉQUIPEMENTS SUR CE PLAN SONT À CONSERVER./
UNLESS OTHERWISE INDICATED, ALL EQUIPMENTS ARE TO BE KEPT.

NOTE(S) SPÉCIFIQUE(S): / SPECIFIC NOTE(S):
① DÉMOLIR LES CONDUITS ÉLECTRIQUES./
DEMOLISH ELECTRICAL DUCTS.
② LE LECTEUR DE CARTE DOIT RESTER FONCTIONNEL PENDANT LES TRAVAUX./
THE CARD READER MUST REMAIN FUNCTIONAL DURING THE WORK.

Services publics et
Approvisionnement
Canada
Public Services and
Procurement Canada
Real Property branch
Direction générale des
biens immobiliers
Quebec region
Région du Québec

Canada

Plan clé
Key Plan

Avis
Disclaimer

- Ce document est émis pour consultation seulement, il ne doit pas être utilisé à des fins de construction.
- Ne jamais prendre de mesures à l'échelle sur ce document.
- This document is for reference purposes only and should not be used for construction.
- Never take measurements to scale on this document.

Consultants
Consultants

systemes évolués de bâtiments
www.bpa.ca

révisions revisions	description description	date date jj.mm.aaaa dd.mm.yyyy
0	AUTORISÉ POUR SOUMISSIONS AUTHORIZED FOR TENDER	04.02.2022

A	A no. du détail detail no.	A
B	B no. de la feuille où détail exigé sheet no. where detail required	B
C	C no. de la feuille où détaillé sheet no. where detailed	C

Projet
Project

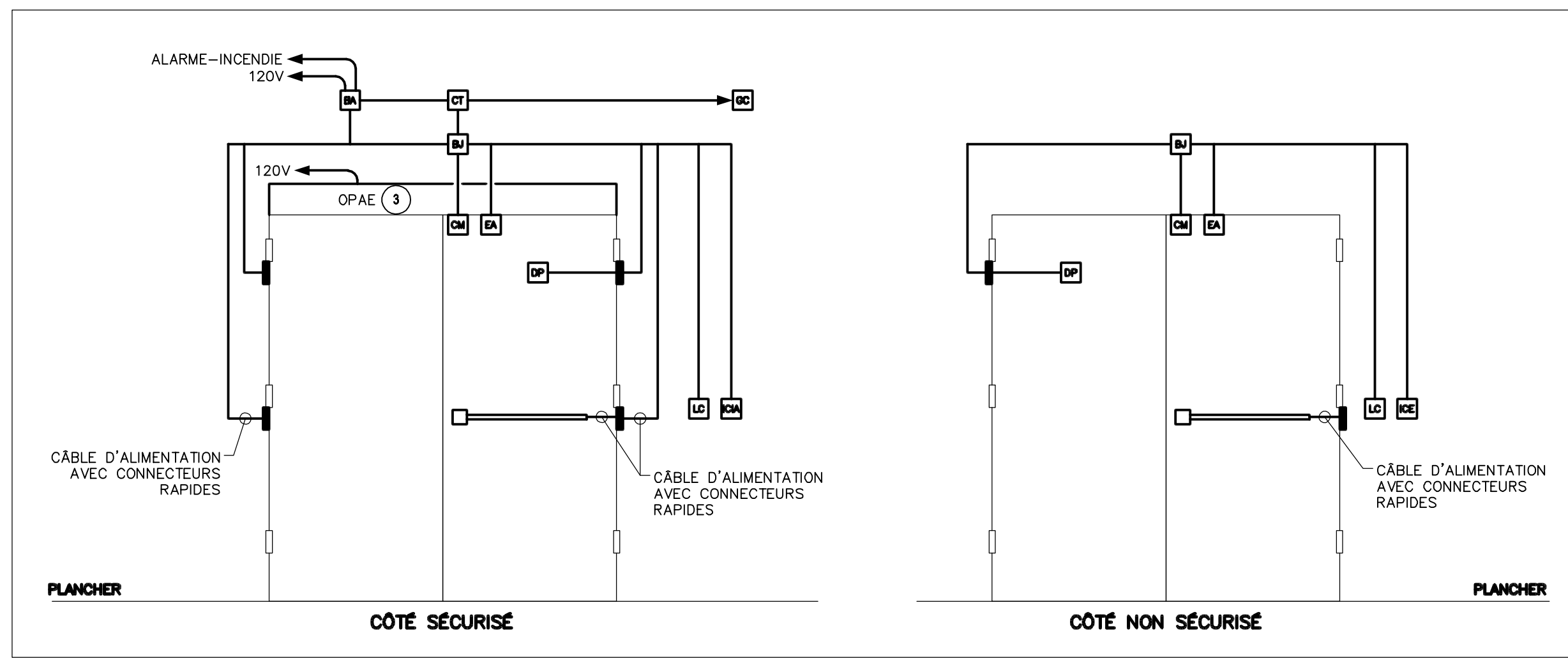
**AGENCE SPATIALE CANADIENNE
CANADIAN SPACE AGENCY**
6767 ROUTE DE L'AÉROPORT
SAINT HUBERT, QUÉBEC
J3Y 8Y9

REPLACEMENT DES PORTES
2G-110 ET 2B-100.1
DOORS REPLACEMENT
2G-110 AND 2B-100.1

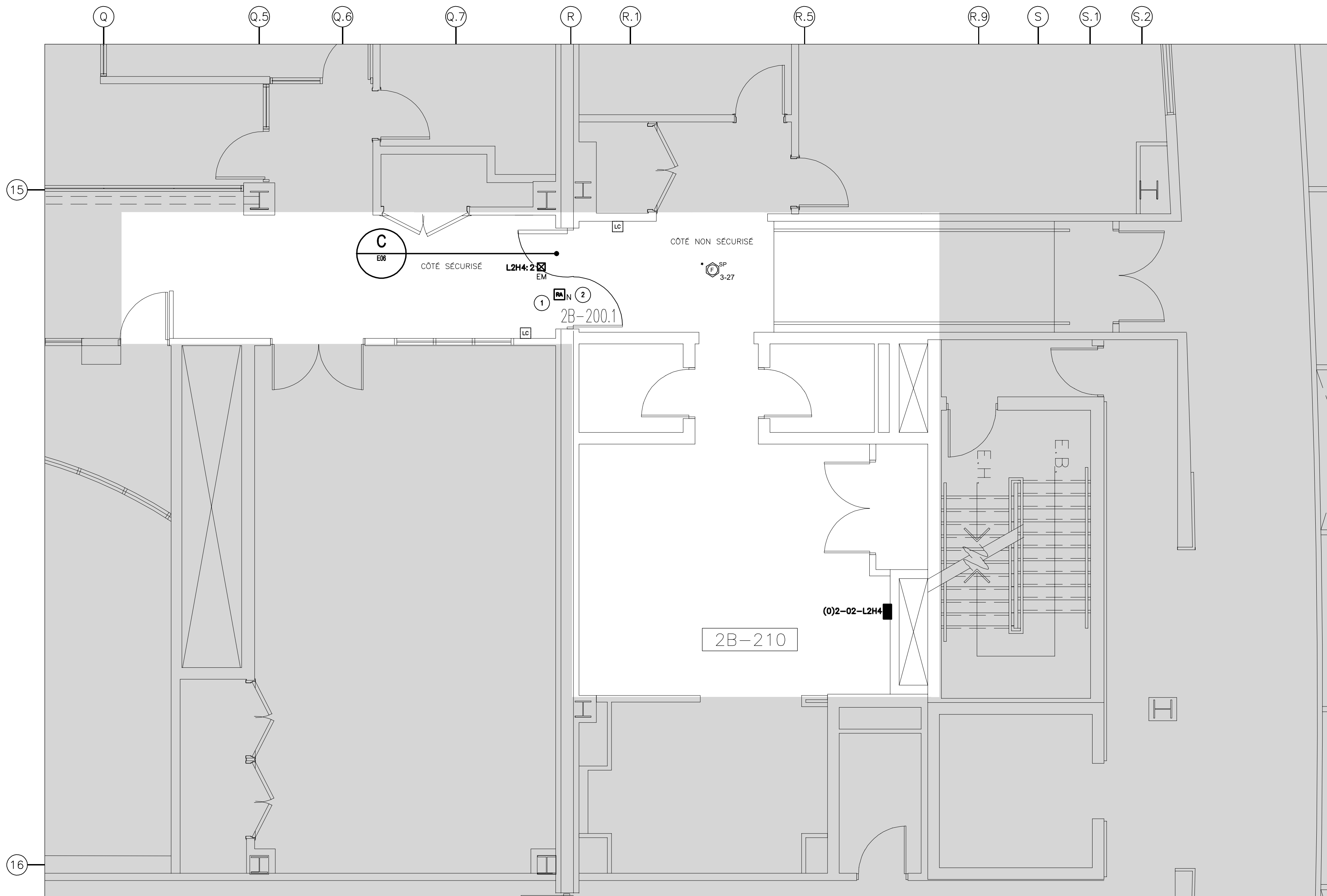
Dessin
Drawing

**ÉLECTRICITÉ
ELECTRICAL**
SERVICES, NIVEAU 2
DÉMOLITION
SERVICES, LEVEL 2
DEMOLITION

Conçu par Designed by L. KUZNETSOV	Date 2021-09-17
Dessiné par Drawn by V. SAMUILAVA	Date 2021-09-17
Approuvé par Approved by J. LEFEBVRE	Date 2021-09-17
Gestionnaire de projet TPSCC PWSSC Project Manager BENOIT HACHÉ	
No de projet Project no 2020-134-1023	No de projet Project no
Consultant Client	Client
No de plan ou de dessin Plan or drawing no 2020-134-1023-E05	
No de projet Project no TPSCC	No de feuille Sheet no E05/06 PWSSC



C
E06
INSTALLATION DE PORTE /
DOOR INSTALLATION
ÉCHELLE/SCALE: AUCUNE



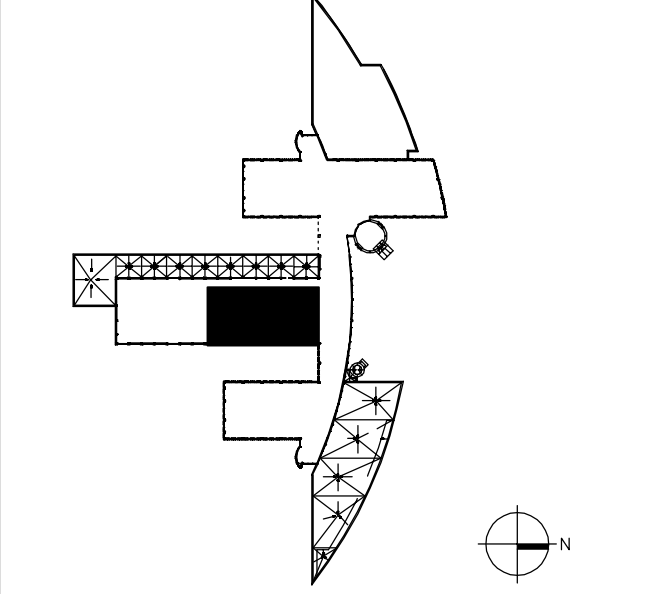
D
E04
NIVEAU 2 : PLAN D'AMÉNAGEMENT /
LEVEL 2 : NEW LAYOUT PLAN
ÉCHELLE/SCALE: 1:50

NOTE(S) GÉNÉRALES: / GENERAL NOTE(S):

- À MOINS D'INDICATIONS CONTRAIRES, TOUS LES ÉQUIPEMENTS SUR CE PLAN SONT CONSERVÉS. /
UNLESS OTHERWISE INDICATED, ALL EQUIPMENTS ARE KEPT.

NOTE(S) SPÉCIFIQUE(S): / SPECIFIC NOTE(S):

- BRANCHER LE NOUVEAU RELAIS ADRESSABLE SUR LE BOUCLE DU SECTEUR D'ALARME INCENDIE LE PLUS PROCHE. /
CONNECT THE NEW ADDRESSABLE RELAY TO THE NEAREST FIRE ALARM AREA LOOP.
- EN CAS DE FEU, LE RELAIS ADRESSABLE DOIT DÉACTIVER LA PORTE VERS LA DIRECTION NON SÉCURISÉE. /
IN CASE OF FIRE, ADDRESSABLE RELAY MUST DEACTIVATE THE DOOR TOWARDS UNSECURE DIRECTION.
- OPÉRATEUR DE PORTE À DÉBRANCHER ET RÉINSTALLER APRES LES TRAVAUX COMPLÉTÉS. /
DOOR OPERATOR TO BE DISCONNECTED AND REINSTALLED AFTER WORK IS COMPLETED.



- Ce document est émis pour consultation seulement, il ne doit pas être utilisé à des fins de construction.
- Ne jamais prendre de mesures à l'échelle sur ce document.
- This document is for reference purposes only and should not be used for construction.
- Never take measurements to scale on this document.



systèmes évolués de bâtiments
www.bpa.ca



0	AUTORISÉ POUR SOUMISSIONS AUTHORIZED FOR TENDER	04.02.2022
---	--	------------

révisions revisions	description description	date date jj.mm.aaaa dd.mm.yyyy
------------------------	----------------------------	--

A	A no. du détail detail no.	A
B	B no. de la feuille où détail exigé sheet no. where detail required	B
C	C no. de la feuille où détaillé sheet no. where detailed	C

Projet
**AGENCE SPATIALE CANADIENNE
CANADIAN SPACE AGENCY**
6767 ROUTE DE L'AÉROPORT
SAINT HUBERT, QUÉBEC
J3Y 8Y9

REPLACEMENT DES PORTES
2G-110 ET 2B-100.1
**DOORS REPLACEMENT
2G-110 AND 2B-100.1**

Dessin
**ÉLECTRICITÉ
ELECTRICITY**
SERVICES, NIVEAU 2
AMÉNAGEMENT
**SERVICES, LEVEL 2
NEW LAYOUT**

Conçu par
L. KUZNETSOV
2021-09-17

Designé par
V. SAMUILAVA
2021-09-17

Approuvé par
J. LEFEBVRE
2021-09-17

Gestionnaire de projet TPSGC
BENOÎT HACHÉ
PWSSC Project Manager

No de projet
2020-134-1023

No de plan ou de dessin
2020-134-1023-E06

No de projet
TPSSC

No de feuille
E06/06