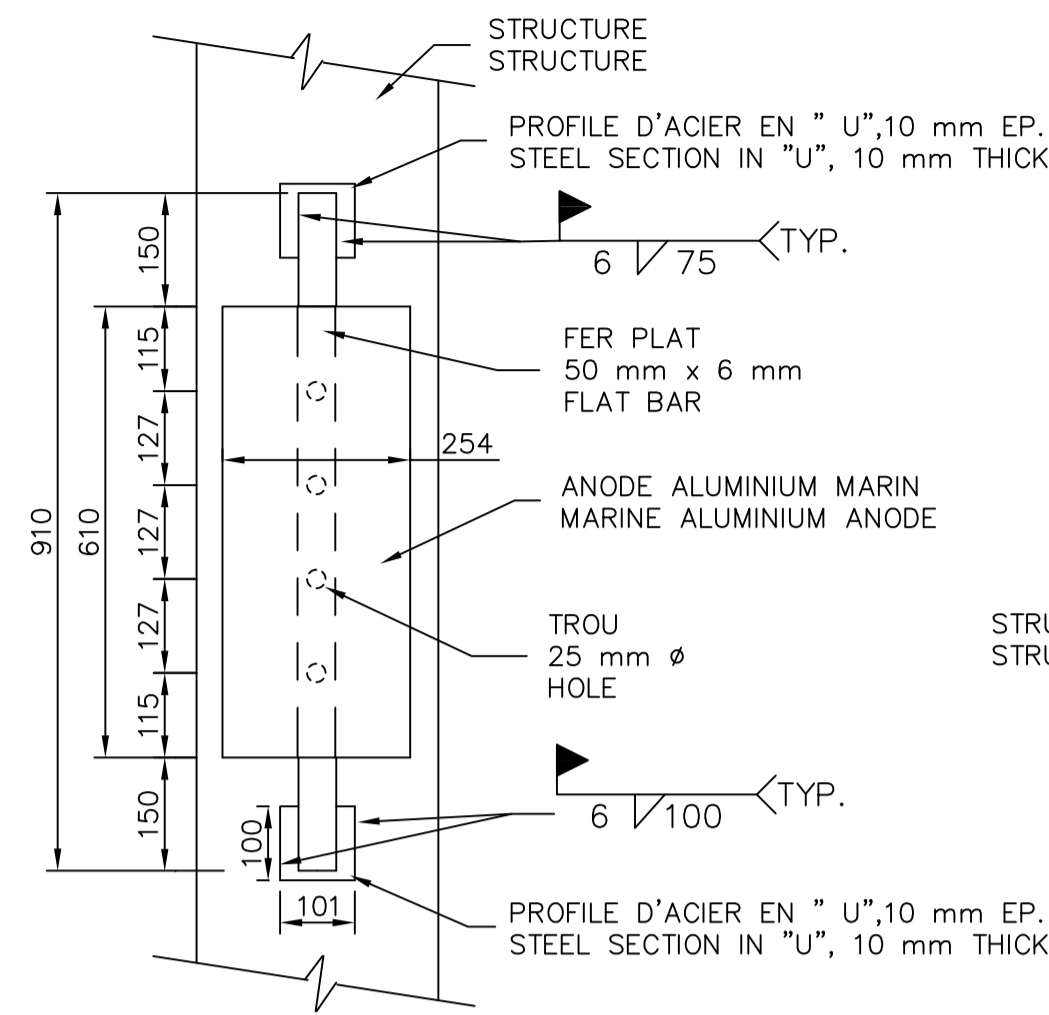
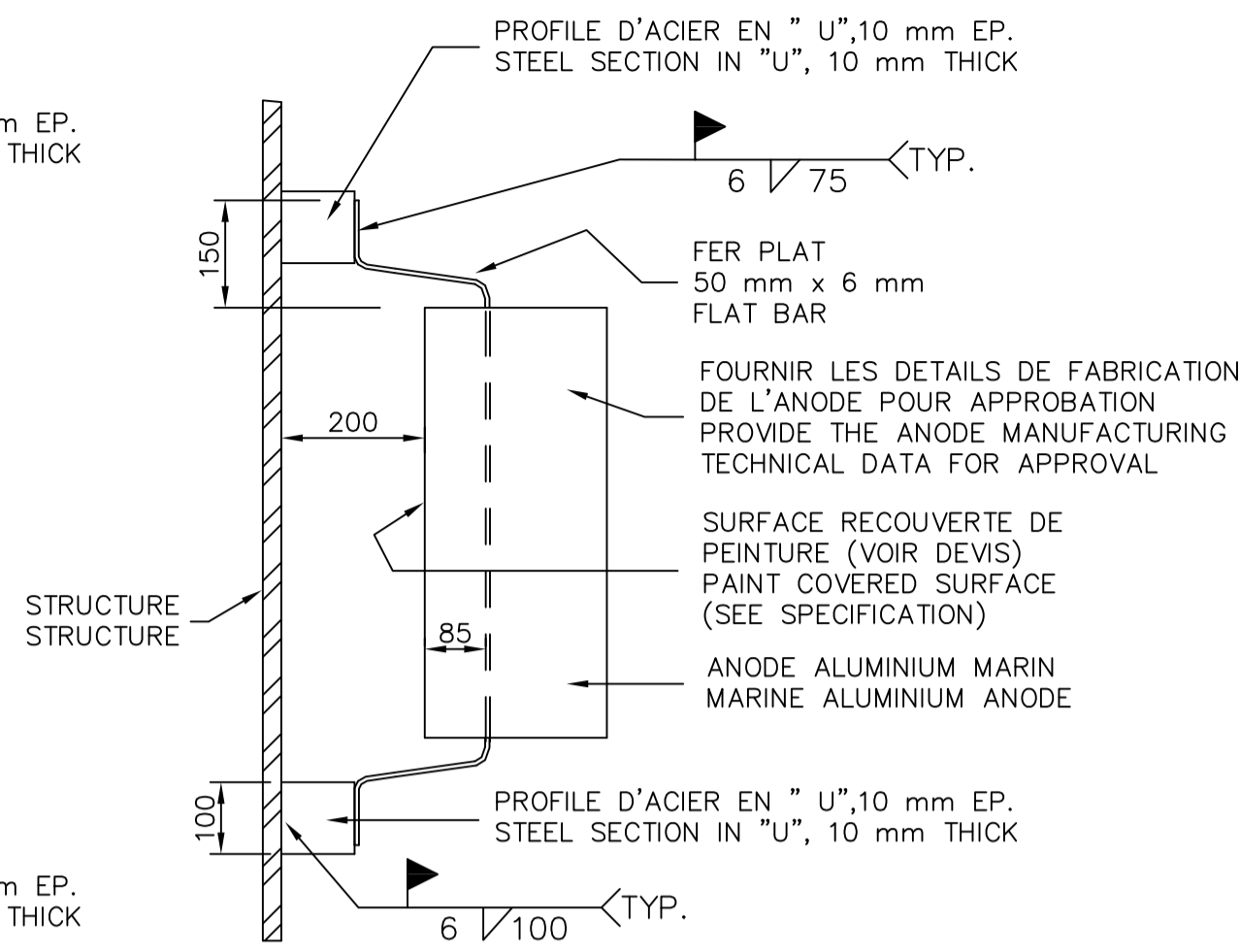


SMQ
SERVICES MÉTALLURGIQUES DU QUÉBEC LTÉE
765 RUE DE SAINT-ROMUALD
LÉVIS (Qc) CANADA G6W 5M6
TEL: 418 210-3600

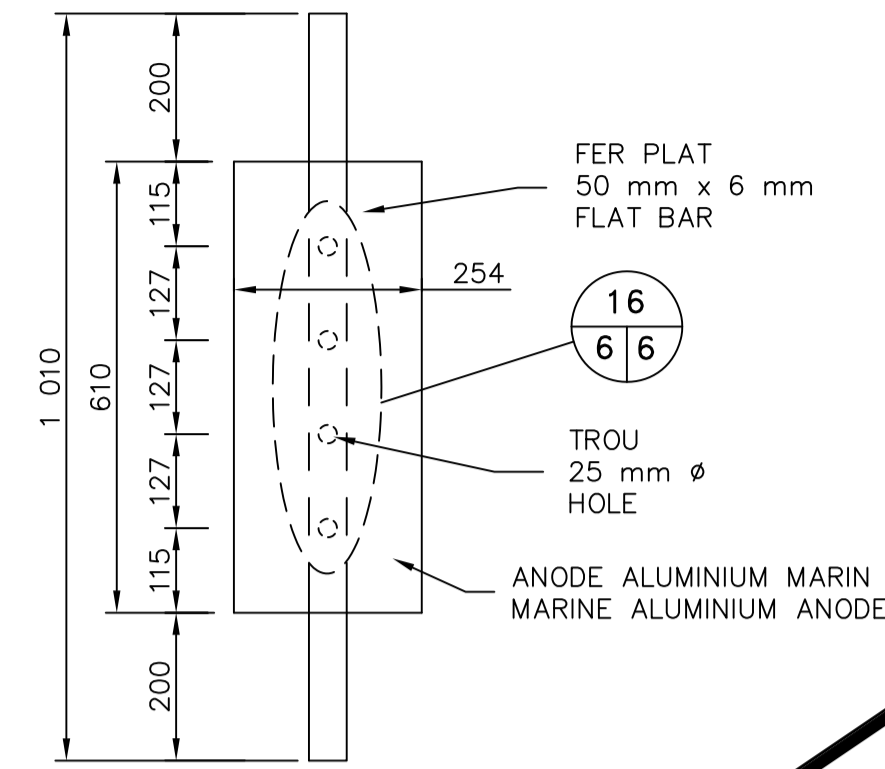


VUE EN ELEVATION DE L'ANODE
ELEVATION VIEW OF THE ANODE

DETAIL DE L'ANODE TYPE A
DETAIL OF TYPE A ANODE



VUE LATÉRALE DE L'ANODE
SIDE VIEW OF THE ANODE



VUE EN ELEVATION DE L'ANODE
ELEVATION VIEW OF THE ANODE

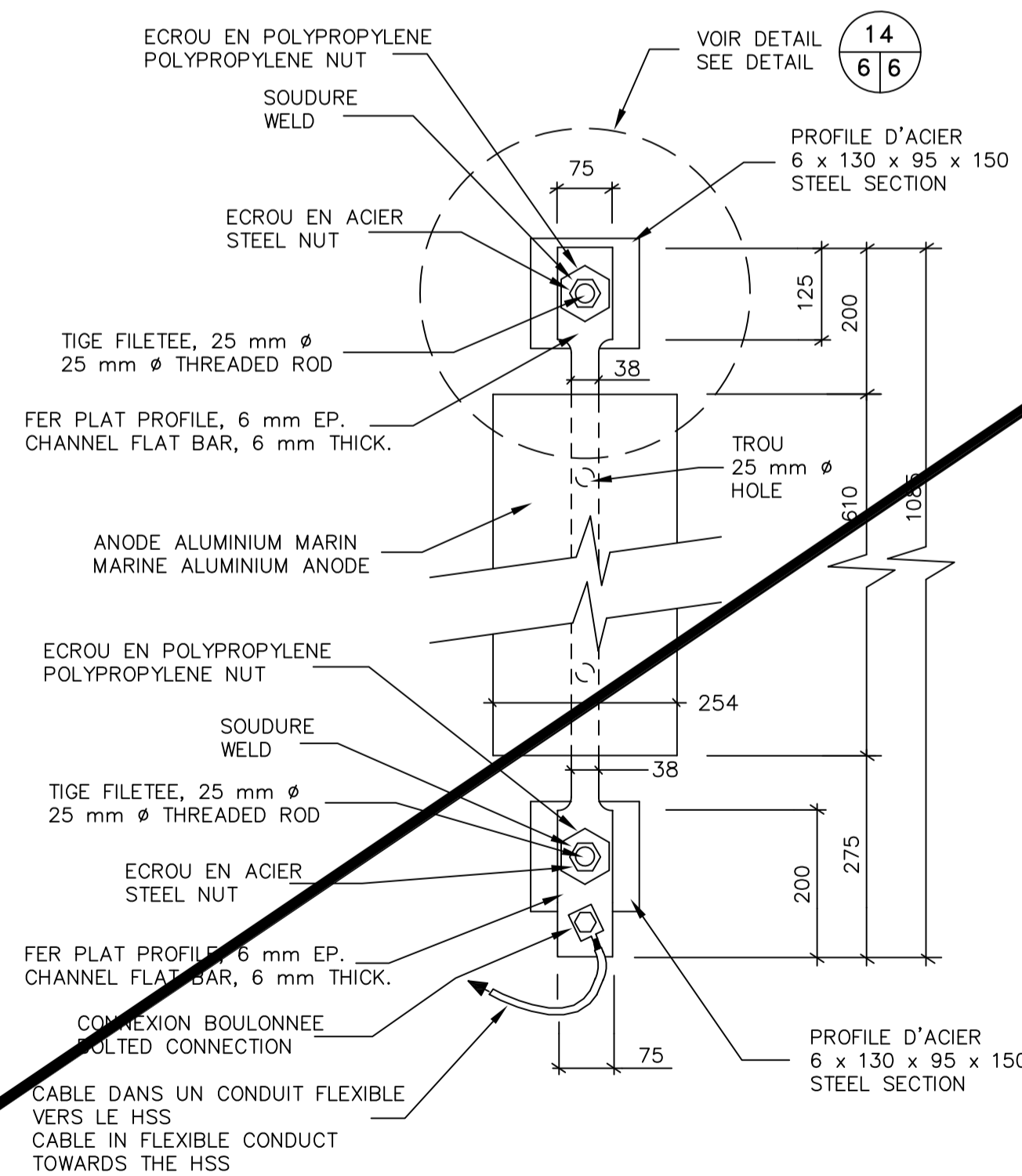
VUE LATÉRALE DE L'ANODE
SIDE VIEW OF THE ANODE

DETAIL DE L'ANODE TYPE B
DETAIL OF TYPE B ANODE

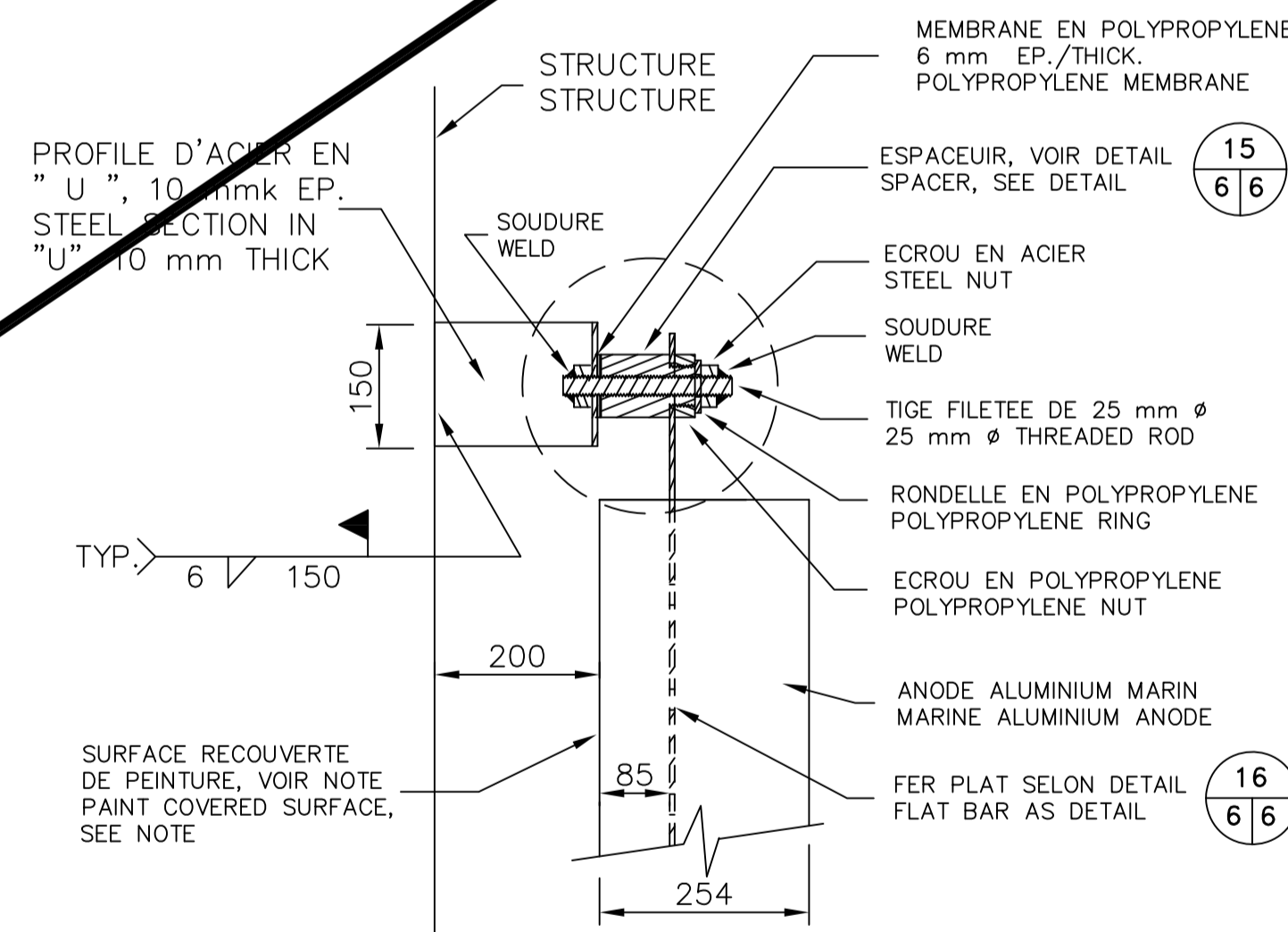
DIMENSIONS DES ANODES TYPE A, B ET D
DIMENSIONS OF TYPE A, B AND D ANODES

DIMENSIONS ET POIDS NOMINALS NOMINAL DIMENSIONS AND WEIGHT			
LONGUEUR mm LENGHT	LARGEUR mm WIDTH	HAUTEUR mm HEIGHT	POIDS kg WEIGHT
610	254	254	108.9

EXISTANT
EXISTING

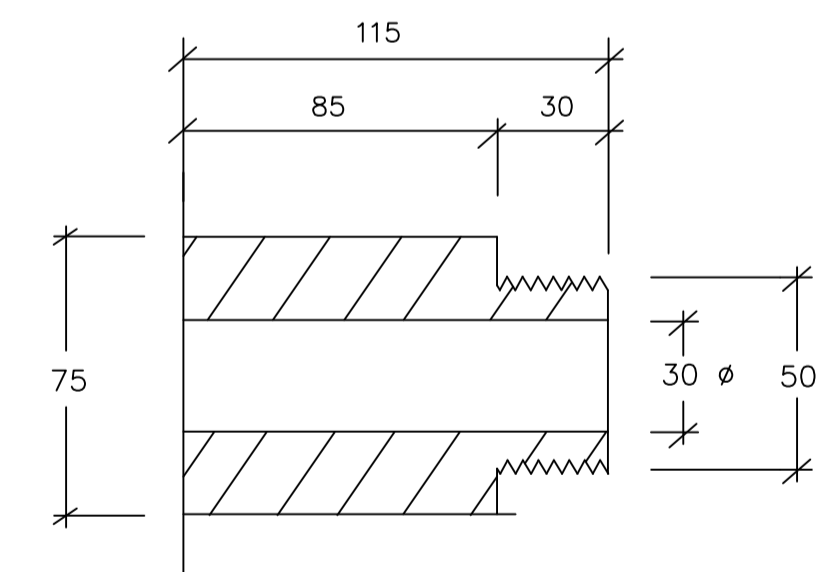


VUE EN ELEVATION - ANODE TYPE D
ELEVATION VIEW - TYPE D ANODE



DETAIL
DETAIL 14
6 | 6

ESPACEUR - ISOLATEUR USINE EN POLYPROPYLENE
SPACER - INSULATOR IN POLYPROPYLENE MACHINED PART



DETAIL
DETAIL 15
6 | 6

NOTE: PEINTURE EPOXYDIQUE, FOURNIR LA FICHE TECHNIQUE
AVANT L'APPLICATION, POUR APPROBATION.
NOTE: EPOXY PAINT. SUPPLY TECHNICAL DATA SHEET
BEFORE APPLICATION, FOR APPROVAL

LES MESURES SUR LES PLANS
SONT APPROXIMATIVES ET ELLES
DOIVENT ETRE VERIFIEES SUR PLACE
PAR L'ENTREPRENEUR.

AVANT DE COMMENCER LES
TRAVAUX, VERIFIER EN
CONSEQUENCE, MESURER AVANT DE
COUPER TOUTE PIECE.

THE MEASUREMENTS INDICATED ON
THE PLANS ARE APPROXIMATE AND
SHOULD BE CHECKED ON THE SITE
BY THE CONTRACTOR.

BEFORE STARTING THE WORKS,
CHECK ACCORDINGLY, AND MEASURE
ADEQUATELY BEFORE CUTTING ANY
COMPONENT.

Revisión	Description	Par/By	Date
03	POUR SOUMISSION	G.C.	2022/02/09
02	POUR APPROBATION	G.C.	2022/02/07
01	POUR DISCUSSION	G.C.	2022/02/03

A: Numéro du détail Detail no.		A	
A	B: Feuille sur laquelle le détail est révisé Location drawing no.	A	B C
C	C: Feuille sur laquelle le détail est dessiné Drawing no.		

Toute modification doit être rapportée à:
All modification must be reported to:



Dossier:
File:

RIVIERE-AU-TONNERRE
REPLACEMENT DES ANODES
REPLACEMENT OF ANODES

DETAILS
FABRICATION DES ANODES
DETAILS
MANUFACTURE OF ANODES

Conçu par:
Designed by: GEORGE CALAVRE ing. 2021/01/24

Dessiné par:
Drawn by: RENALD BILODEAU tech. 20-21/01/27

Vérifié par:
Verified by: GEORGE CALAVRE ing. 2021/02/01

Approuvé par:
Approved by: MARIO NICOL tech.

No. dossier:
File no: 22-102

No. dessin:
Drawing no: PPB22-3760=PC01-01

Echelle:
Scale: 6