

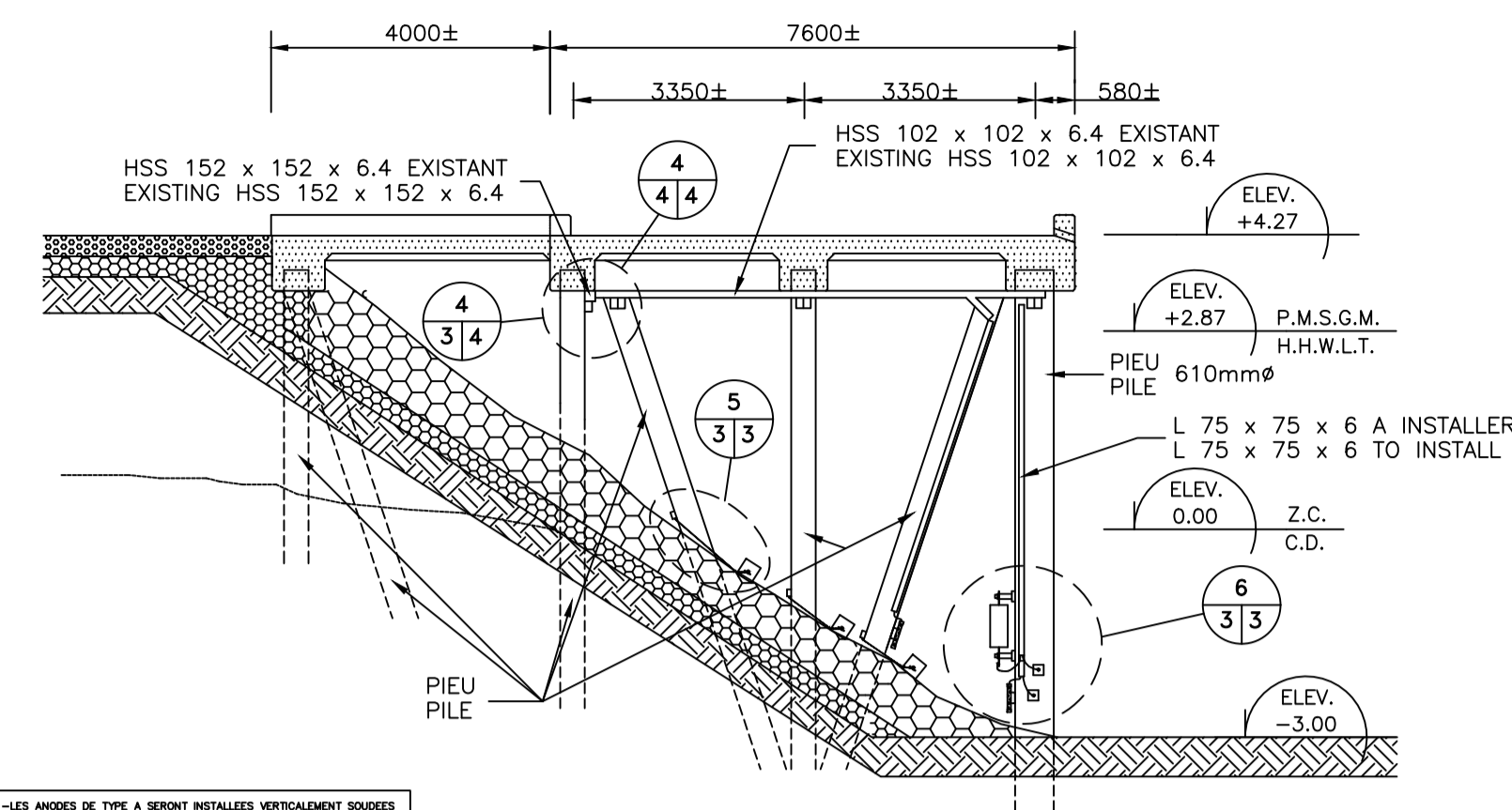
SMQ
SERVICES MÉTALLURGIQUES DU QUÉBEC LTÉE
765 RUE DE SAINT-ROMUALD
LÉVIS (Qc) CANADA G6W 5M6
TÉL: 418 210-3600

LES MESURES SUR LES PLANS SONT APPROXIMATIVES ET ELLES DOIVENT ÊTRE VÉRIFIÉES SUR PLACE PAR L'ENTREPRENEUR.

AVANT DE COMMENCER LES TRAVAUX, VÉRIFIER EN CONSÉQUENCE, MESURER AVANT DE COUPER TOUTE PIÈCE.

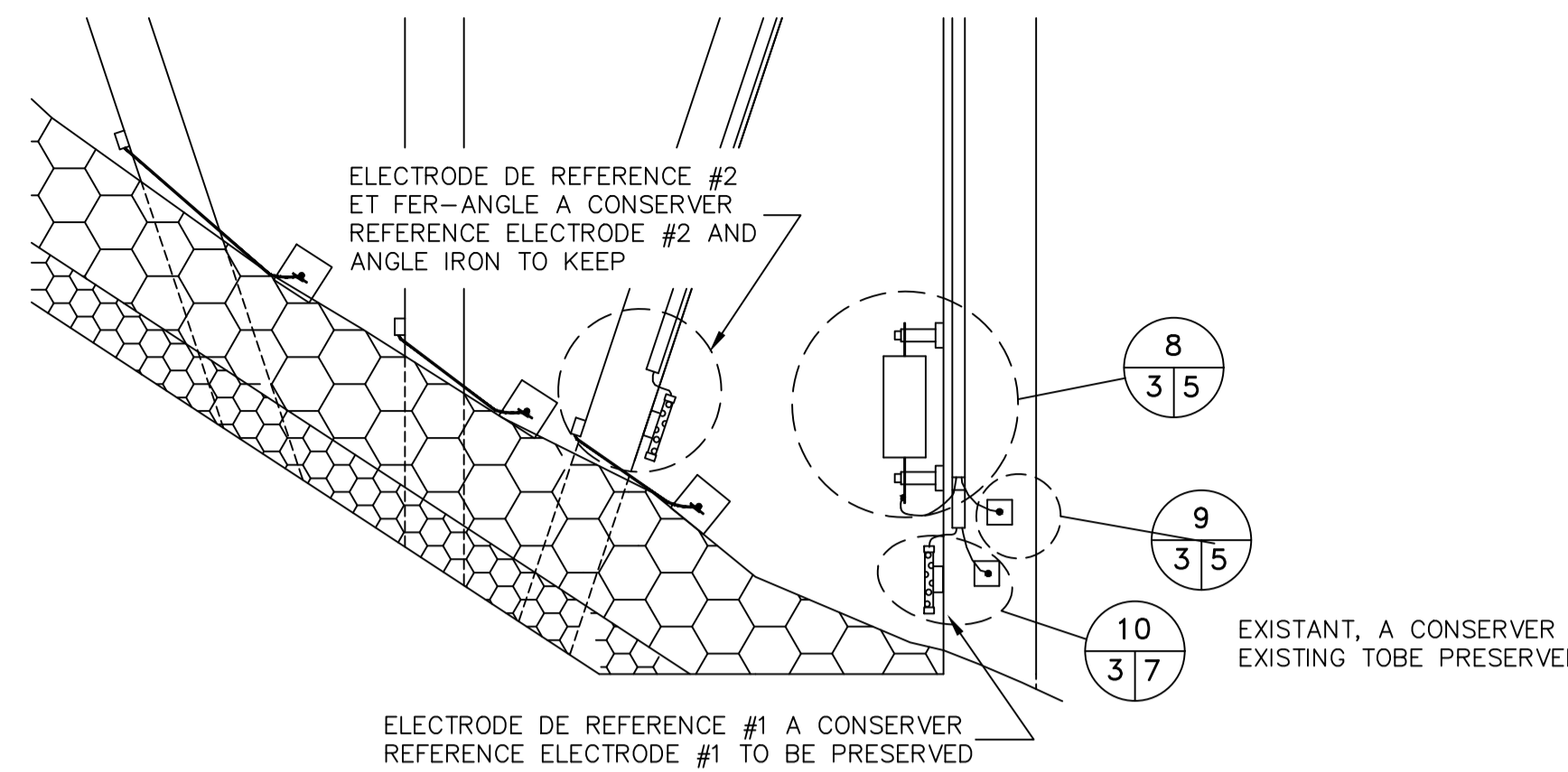
THE MEASUREMENTS INDICATED ON THE PLANS ARE APPROXIMATE AND SHOULD BE CHECKED ON THE SITE BY THE CONTRACTOR.

BEFORE STARTING THE WORKS, CHECK ACCORDINGLY, AND MEASURE ADEQUATELY BEFORE CUTTING ANY COMPONENT.



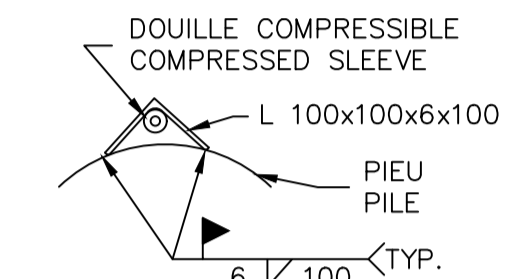
-LES ANODES DE TYPE A SERONT INSTALLÉES VERTICALEMENT SOUDÉES SUR LES PIEUX DES AXES A ET B TEL QU'INDIQUÉ SUR LES PLANS
-LES ANODES DE TYPE B SERONT INSTALLÉES HORIZONTALEMENT SUR LE FOND MARIN DANS LES AXES B', C ET D SELON LES INDICATIONS SUR LES PLANS
-LES ANODES DE TYPE C SERONT CONSERVÉES
-L'ANODE DE TYPE D SERA INSTALLÉE VERTICALEMENT SUR LE PIEU B9
-TYPE A ANODES WILL BE INSTALLED VERTICALLY WELDED ON THE PILES OF AXES A AND B AS INDICATED ON THE DRAWINGS
-TYPE B ANODES WILL BE INSTALLED HORIZONTALLY ON THE SEABED IN AXES B', C AND D AS INDICATED ON THE DRAWINGS
-TYPE C ANODES WILL BE PRESERVED

COUPE SECTION 1/2/3

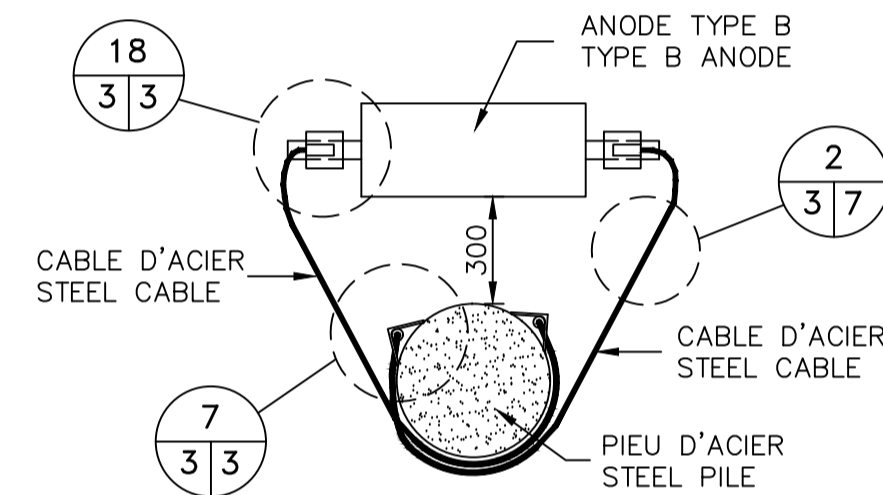


NOTE 1: INSTALLER UNE NOUVELLE ANODE DE TYPE D ET SON CABLE NEGATIF DANS UN L 75 x 75 x 6 VERTICAL DE PROTECTION DES CABLES ELECTRIQUES. CES CABLES SERONT CONNECTES A LA JONCTION D9 A LA FEUILLE 3/7 DE CE PLAN.
NOTE 1: INSTALL A NEW TYPE D ANODE AND ITS NEGATIVE CABLE IN A L 75 x 75 x 6 VERTICAL FOR PROTECTION OF ELECTRICAL CABLES. THESE CABLES WILL BE CONNECTED AT JUNCTION D9 ON SHEET F4 OF THE PLANS

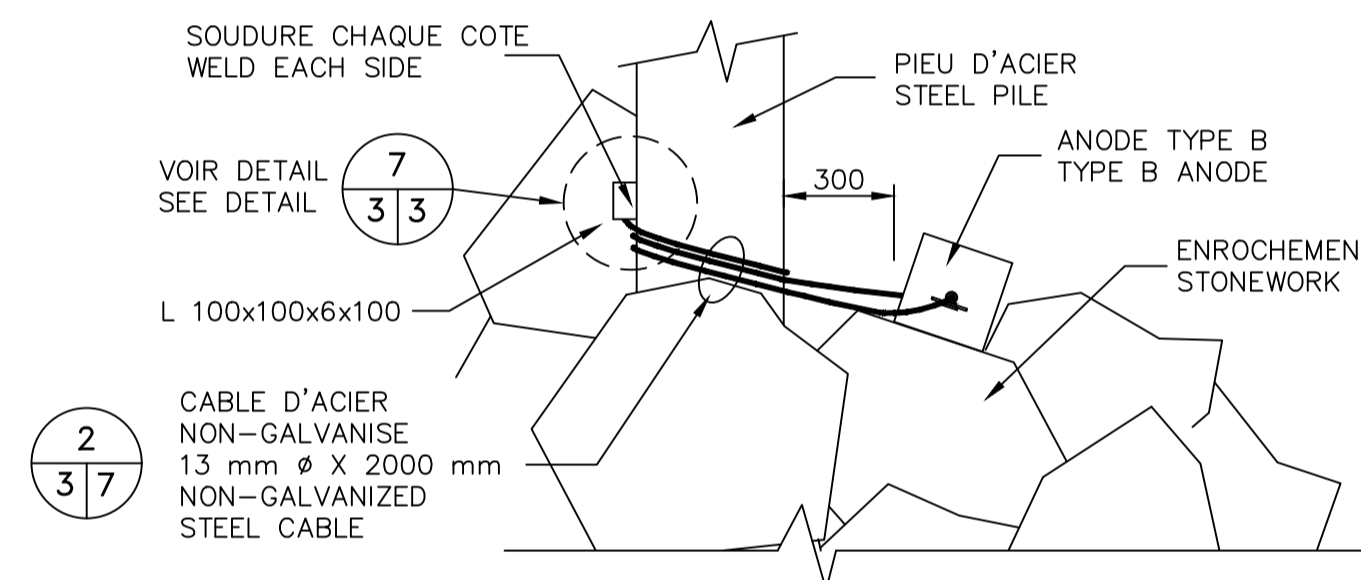
DETAIL 6/3/5



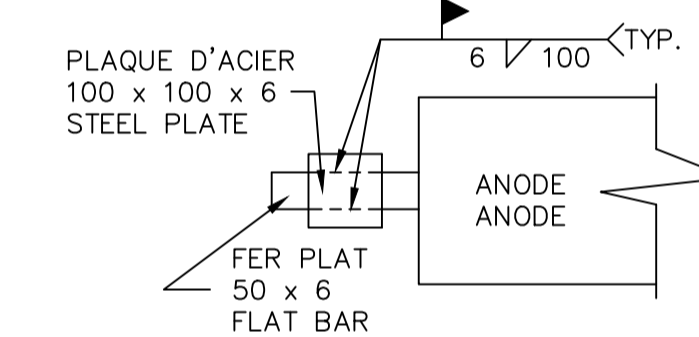
DETAIL 7/3/5



DETAIL TYPE - VUE EN PLAN
TYPICAL DETAIL - PLAN VIEW



DETAIL TYPE - VUE EN ELEVATION
TYPICAL DETAIL - ELEVATION VIEW



DETAIL 18/3/3

-LES ANODES DE TYPE A SERONT INSTALLÉES VERTICALEMENT SOUDÉES SUR LES PIEUX DES AXES A ET B TEL QU'INDIQUÉ SUR LES PLANS
-LES ANODES DE TYPE B SERONT INSTALLÉES HORIZONTALEMENT SUR LE FOND MARIN DANS LES AXES B', C ET D SELON LES INDICATIONS SUR LES PLANS
-LES ANODES DE TYPE C SERONT CONSERVÉES
-L'ANODE DE TYPE D SERA INSTALLÉE VERTICALEMENT SUR LE PIEU B9
-TYPE A ANODES WILL BE INSTALLED VERTICALLY WELDED ON THE PILES OF AXES A AND B AS INDICATED ON THE DRAWINGS
-TYPE B ANODES WILL BE INSTALLED HORIZONTALLY ON THE SEABED IN AXES B', C AND D AS INDICATED ON THE DRAWINGS
-TYPE C ANODES WILL BE PRESERVED
-TYPE D ANODE WILL BE INSTALLED VERTICALLY ON THE PILE B9

TABLEAU 1 / TABLE 1
ELECTRODE DE REFERENCE
REFERENCE ELECTRODE

PIEU PILE	NUMERO NUMBER	NOTE NOTE
B9	1	A CONSERVER/TO BE PRESERVED
B'9	2	A CONSERVER/TO BE PRESERVED
D6	3	A CHANGER/TO CHANGE
D17	4	A CHANGER/TO CHANGE

TABLEAU 2 / TABLE 2
COUPON DE CORROSION
CORROSION SAMPLE

PIEU PILE	NUMERO NUMBER	NOTE NOTE
B13	1	A CHANGER/TO CHANGE
B'13	2	A CHANGER/TO CHANGE
C14	3	A INSTALLER/TO INSTALL
C19	4	A INSTALLER/TO INSTALL

Revision	Description	Par/By	Date
03	POUR SOUMISSION	G.C	2022/02/09
02	POUR APPROBATION	G.C	2022/02/07
01	POUR DISCUSSION	G.C	2022/02/03

A: Numéro du détail / Detail no.
B: Feuille sur laquelle le détail est dessiné / Location drawing no.
C: Feuille sur laquelle le détail est dessiné / Drawing no.

Toute modification doit être rapportée à: / All modification must be reported to:



Dossier: / File:
RIVIERE-AU-TONNERRE
REPLACEMENT DES ANODES
REPLACEMENT OF ANODES

DETAILS ANODES SACRIFICIELLES
SACRIFICIAL ANODE DETAILS

Conçu par: / Designed by:	GEORGE CALAVRE ing.	Date / Date:	2021/01/24
Dessiné par: / Drawn by:	RENALD BILODEAU tech.	Date / Date:	20-21/01/27
Vérifié par: / Verified by:	GEORGE CALAVRE ing.	Date / Date:	2021/02/01
Approuvé par: / Approved by:	MARIO NICOL tech.	Date / Date:	
No. dossier: / File no.:	22-102	Echelle: / Scale:	
No. dessin: / Drawing no.:	PPB22-3760-PC01-01	No. feuille: / Sheet no.:	3