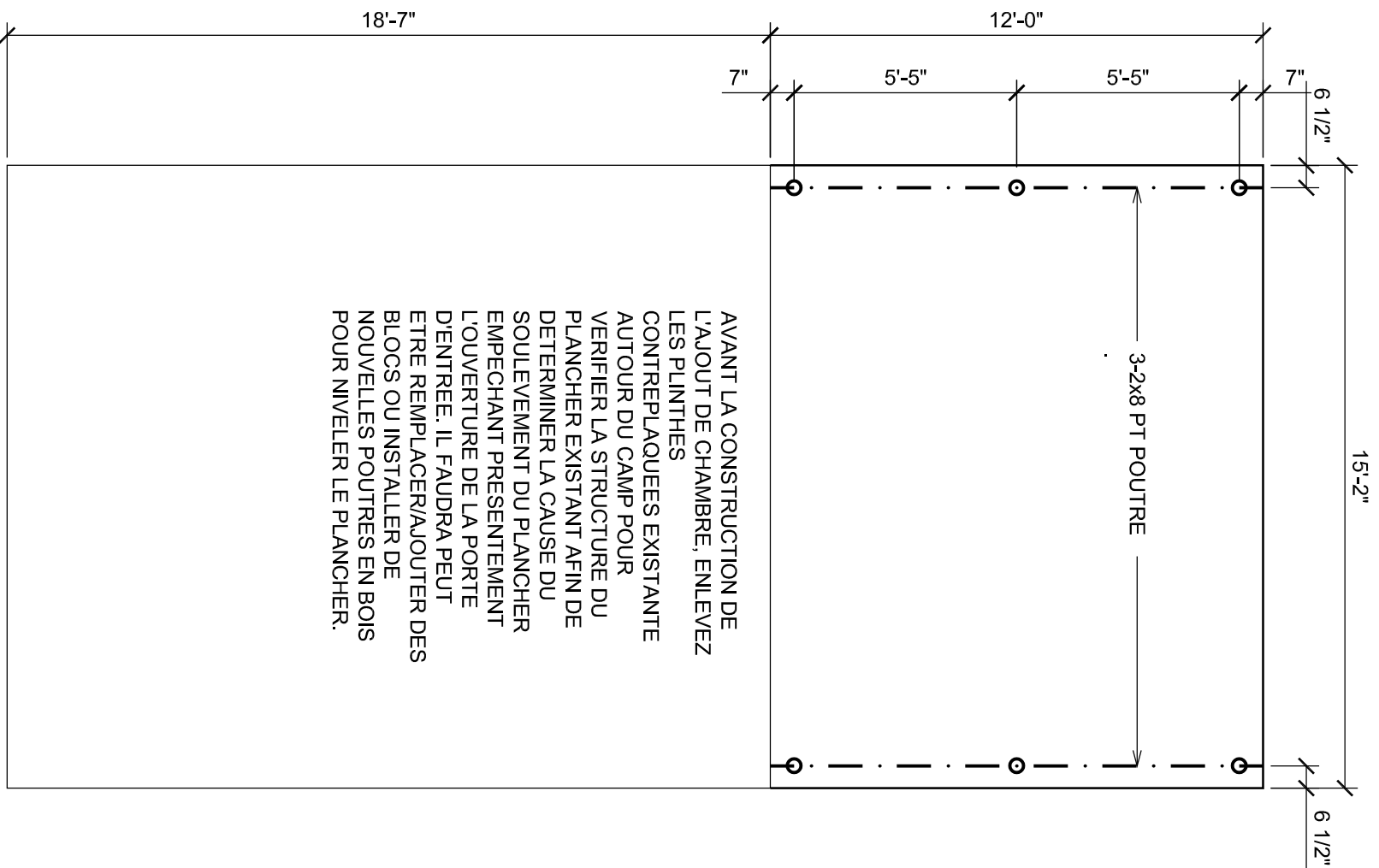
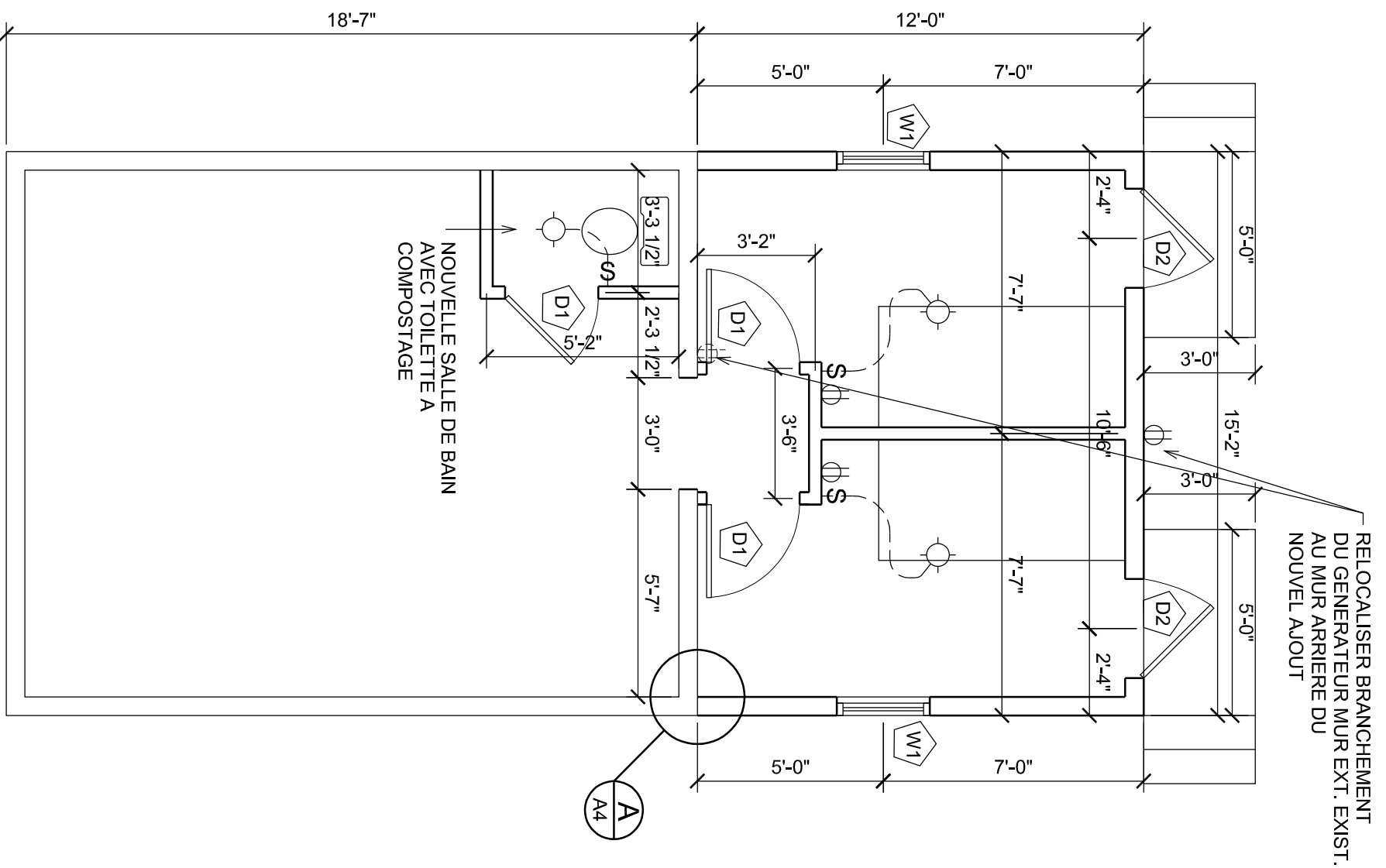
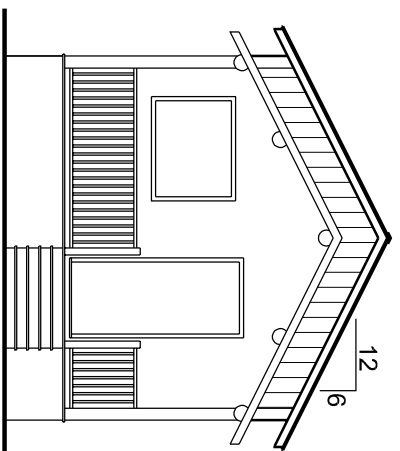


PLAN DE BASE
1/4" = 1'-0"

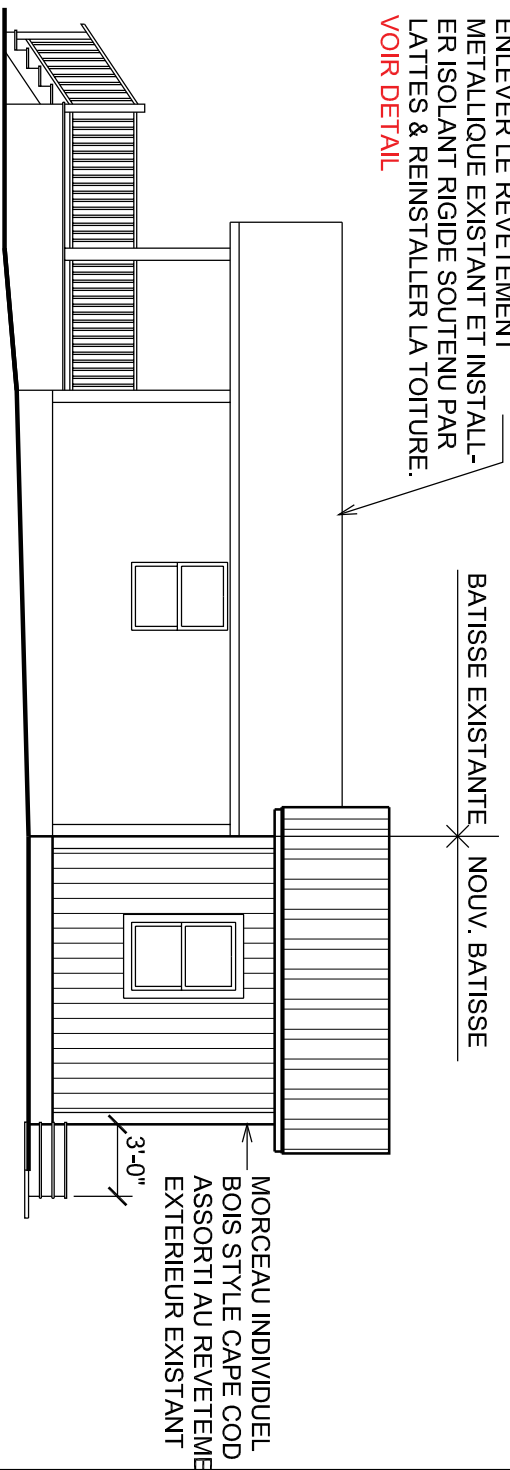


PLAN D'ETAGE
1/4" = 1'-0"

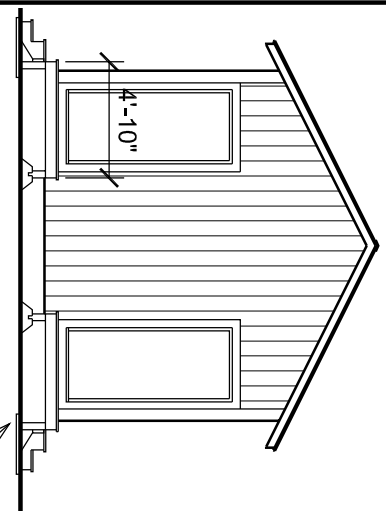




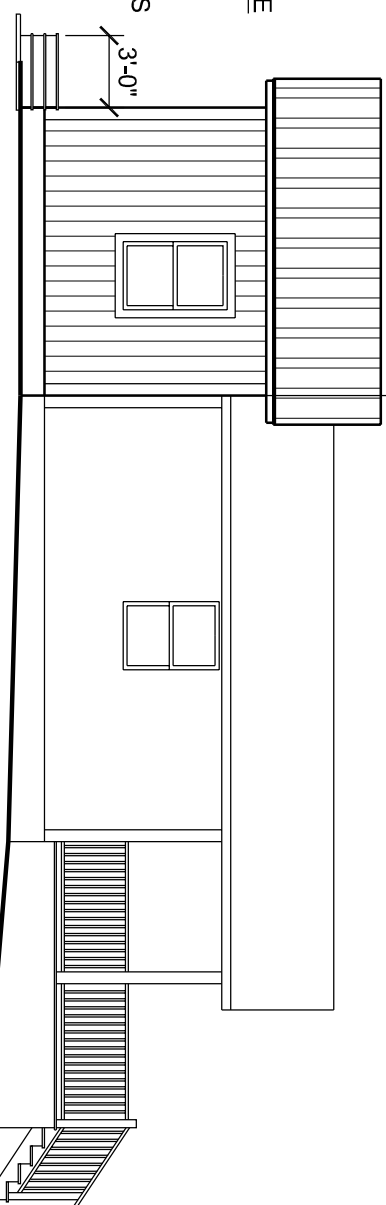
FACADE AVANT



FACADE COTE DROIT



FACADE ARRIERE

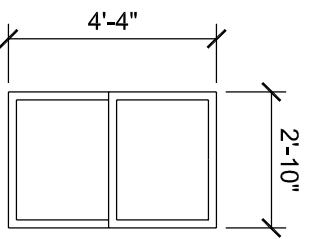


FACADE COTE GAUCHE

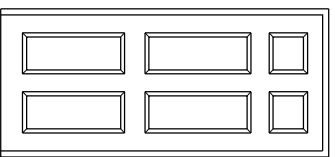
ELEVATIONS

1/8" = 1'-0"

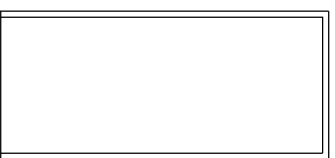
ESCALIER ET PALIER
SUPPORTER PAR 30"x24"
BLOC PATIO EN CIMENT



W1 -PVC SUSPENSION
SIMPLE MOULE A
BRIQUE 1 3/8" & VERRE
TREMPE RETOURNE
3/4"



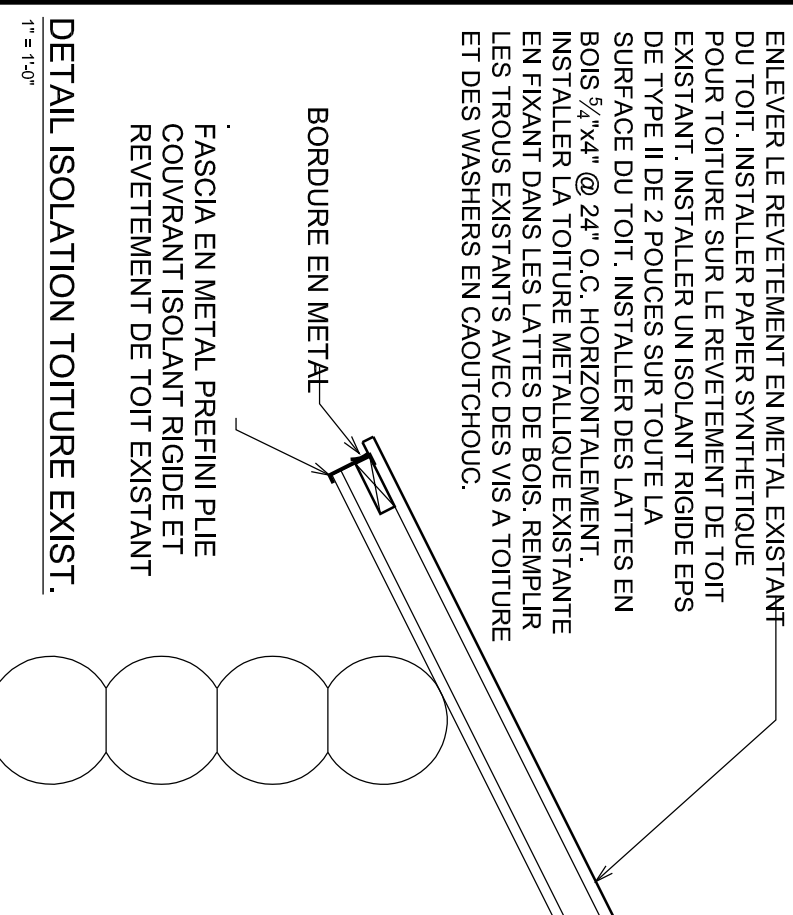
D1 - PORTE VIDE
30"x80" A 6 PANNEAUX
AVEC SERRURE DE
CONFIDENTIALITE
3/4"



D2 - PORTE
EXTERIEUR 32"x80" EN
METAL ISOLEE ET
ENCASTREE SERRURE
SANS ENTREE

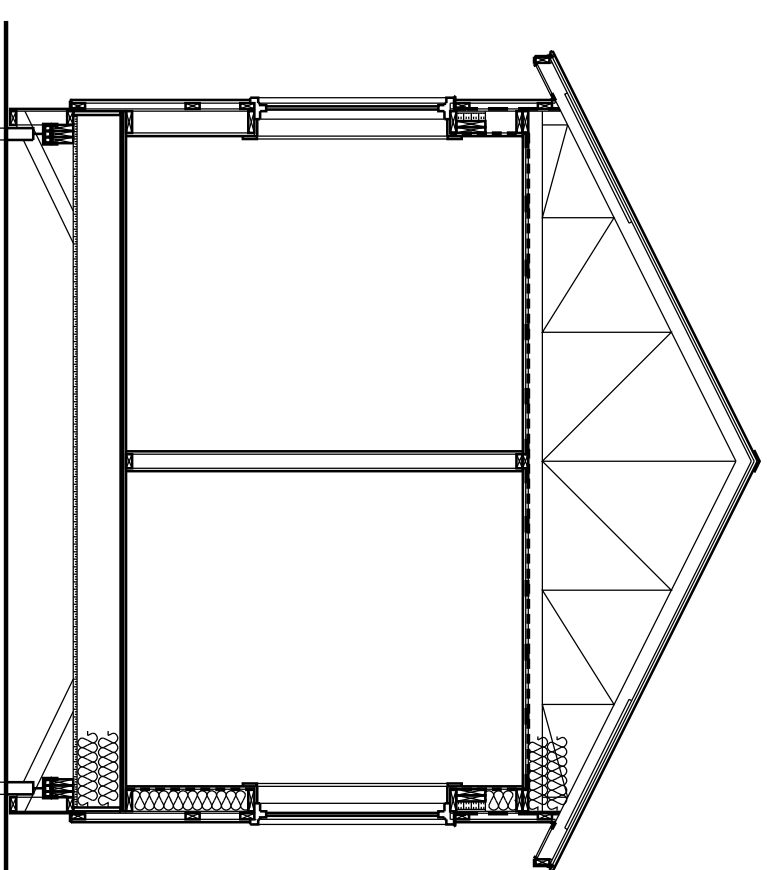
DETAILS PORTES & FENETRES

1/2" = 1'-0"



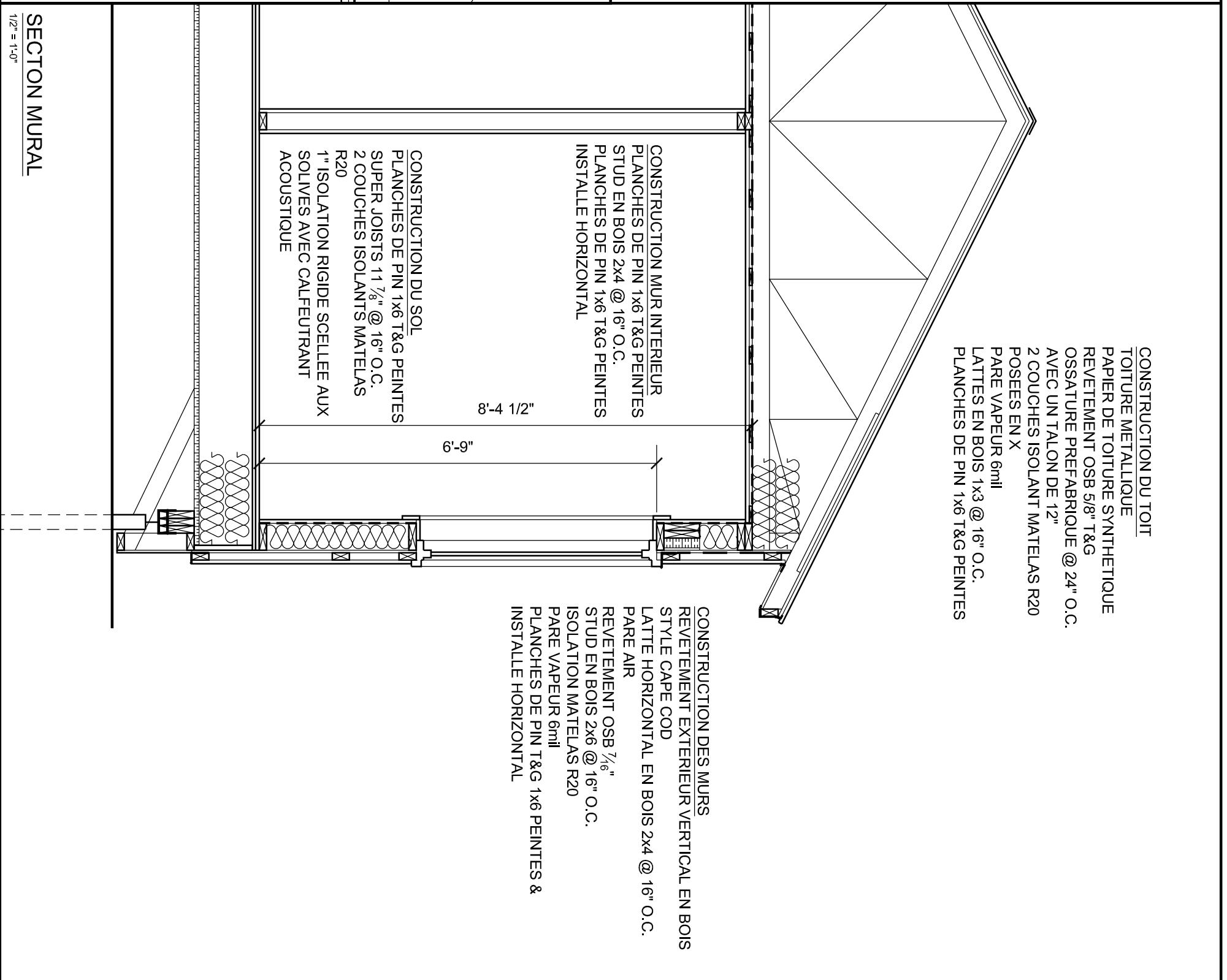
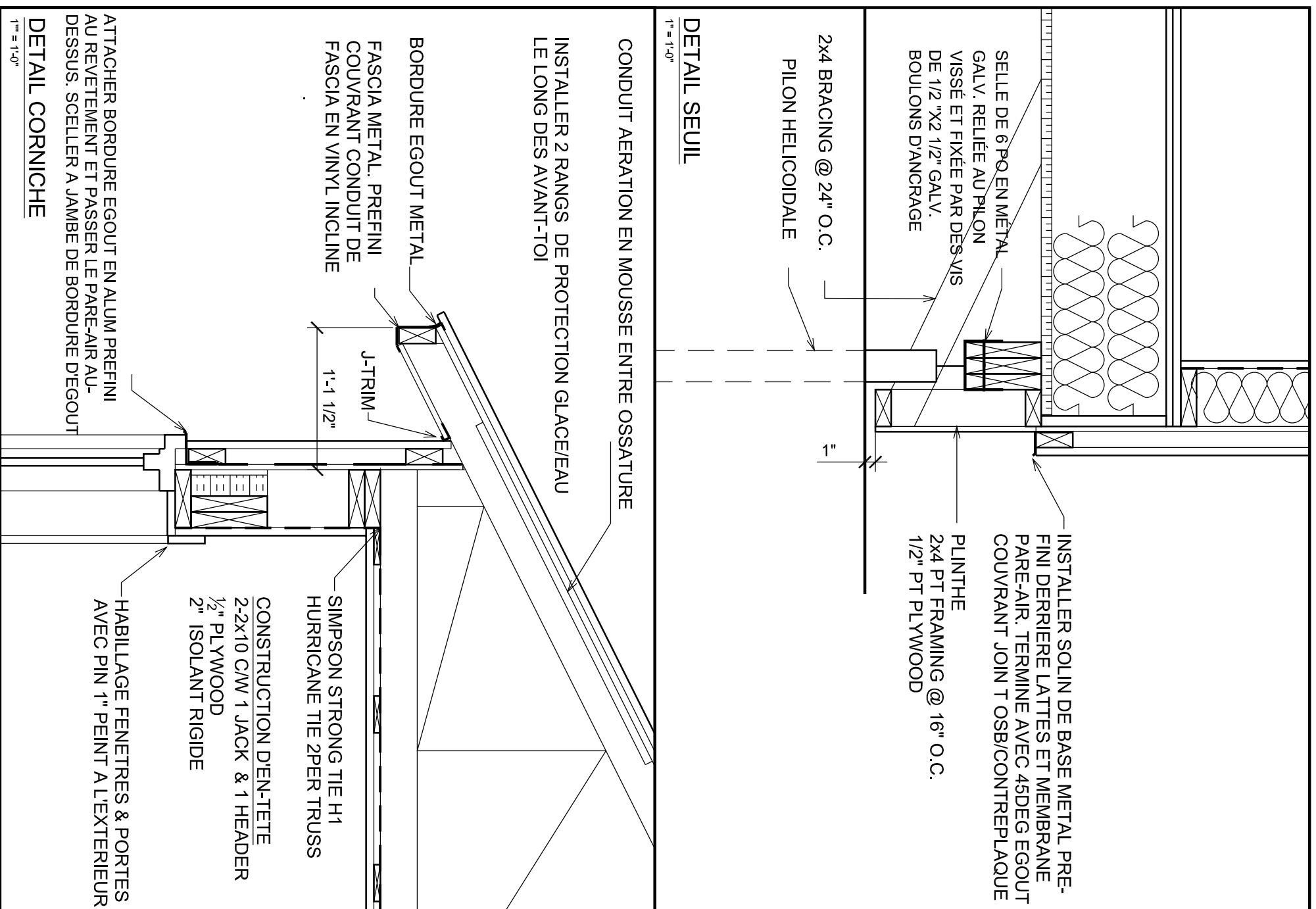
DETAIL ISOLATION TOITURE EXIST.

1" = 1'-0"



SECTION DE CONSTRUCTION

1/2" = 1'-0"



BORD DE CAPUCHON METALLIQUE
A L'EXTREMITE DU PIGNON

1'-0"

POSEZ PARE-AIR SUR LE SOLIN
METALLIQUE ET JOINT
PORTER LE SOLIN PAROI LATERALE
METAL. SUR LE TOIT METAL.
EXIST. ET SCELLER AVEC
RUBAN BUTYLE

ENTAILLER LES PLANCHES DE PIN ET
ADAPTER AU MUR DE RONDINS

DETAIL CORNICHE/PIGNON
@ TOITURE EXIST.

1" = 1'-0"

COUPER RONDINS EXIST. SELON BESOIN
POUR CREER UNE SURFACE PLANE AFIN
DE FIXER LES NOUVEAUX STUDS
MURALES AU BATIMENT
EXISTANT

TRANSPORTER LE REVETEMENT
& LATTAGE EN PT. JUSQU'AU
MUR EN RONDING EXISTANT
COIN DE REVETEMENT PREF.
COUPER POUR ADAPTER AU
MUR EXIST. SI NECESS. SCELLER
RONDIN @ SILICONE GRADE EXT.

VUE EN PLAN NOUV. MUR A EXISTANT

1" = 1'-0"

NOTES:

- NE PAS METTRE LES DESSINS A L'ECHELLE
- TOUTES DIMENSIONS DOIVENT ETRE VERIFIEES ET TOUTE DIVERGENCE DOIT ETRE SIGNALÉE AU PROPRIETAIRE/DESIGNER AVANT LA CONSTRUCTION.
- FENETRES DES CHAMBRES A COUCHER DOIVENT ETRE CONFORMES AUX CODES DE VACUATION ET LE VERRE DOIT ETRE TREMPÉ.
- LES MATERIAUX DE CONSTRUCTION ET LES METHODES DE CONSTRUCTION DOIVENT ETRE CONFORMES AU CBNB
- SCHELLEZ TOUTS LES JOINTS DES PORTES, DES FENETRES, DES PRISES DE COURANT ET AUTRES OUVERTURES. VERIFIEZ LES PERFORATIONS ET SCELLEZ.
- MAINTENIR UN MINIMUM DE 2" D'OUVERTURE AU NIVEAU DU TALON DE L'OSSATURE POUR ASSURER UNE BONNE CIRCULATION DE L'AIR.
- BOIS DE CONSTRUCTION STANDARD SPF #1
- LE BOIS UTILISE POUR LES MARCHES EXT., LA VERANDA, ETC. DOIT ETRE TRAITÉ.
- LE BOIS EN CONTACT AVEC LE BETON DOIT ETRE SEPARÉ PAR UN PARE-VAPEUR EN POLYETHYLENE DE 4MM OU TRAITÉ SOUS PRESSION.
- LES LINTEAUX AU DESSUS DE TOUTES PORTES & FENETRES EXT. DOIVENT ETRE COMPOSES DE 2 - 2"x10".
- REMPLIR TOUTS LES VIDES ET OUVERTURES DANS LES MURS EXTERIEURS ET LES PLANCHERS AVEC ISOLANT EN MATELAS, RIGIDE, OU EN SPRAY ET SCELLEZ-LES POUR EVITER PERTES DE CHALEUR ET COURANTS D'AIR.
- LES PRINCIPAUX ESPACES DE VIE DOIVENT ETRE EQUIPES DE DETECTEURS DE FUMEE ET CO.
- LES SOLIVES DE PLANCHER DOIVENT ETRE SOUTENUES PAR UN SUPPORT D'AU MOINS 1 1/2" OU DES SUPPORTS DE SOLIVES EN METAL

MUR EN RONDINS EXIST.

STRUCTURE & TOITURE
EXISTANTE

ENLEVER LES PLINTHES
EXISTANTES

PLANCHER
EXISTANT

ALIGNER LES NOUV. PLANCHES DU PLANCHER
AU PLANCHER EXISTANT

FIXER NOUVELLES SOLIVES DE PLANCHER
A LA STRUCTURE EXISTANTE

PIGNON SECTION MURAL

1/2" = 1'-0"

