



EVOLUTION® 6000
Caméras thermiques



MSA protège les vies des pompiers.

MSA a développé l'une des premières caméras thermiques pour pompiers il y a une décennie. Au cours des années qui ont suivi, nous avons amélioré nos modèles de caméras thermiques grâce à des efforts d'innovation et à notre retour d'expérience, offrant ainsi plusieurs générations à succès de caméras sur le marché. Nous poursuivons cette action en faveur des pompiers en sortant l'**EVOLUTION 6000**, une nouvelle plate-forme qui rend la caméra thermique plus facile à utiliser, plus rapide, plus légère et plus intuitive.

La caméra thermique EVOLUTION 6000 offre de nombreux autres avantages que les pompiers sont en droit d'attendre de la part de MSA, ainsi que de nombreux autres avantages pour permettre aux utilisateurs d'atteindre un meilleur niveau d'analyse. La plate-forme de caméras thermiques EVOLUTION 6000 comprend trois nouveaux modèles afin d'offrir la meilleure combinaison de fonctionnalités conçues pour répondre à la norme américaine NFPA 1801, et répondre ainsi aux besoins en imagerie thermique de tous les premiers secouristes.

Les nouvelles fonctionnalités incluent une qualité d'image supérieure, un poids plus léger, un pointeur laser et un télémètre, une boussole, un système de capture de vidéos et d'images intégré, ainsi qu'un système de vidéo transmission sans fil intégré.

Tous les modèles de caméras thermiques EVOLUTION 6000 sont conçus avec des capteurs haute résolution 320X240.



Conforme à la norme NFPA 1801

Certification par un tiers basée sur l'expertise MSA dans le domaine de l'imagerie thermique

Équipement non-inflammable

(classe UL 1, div 2) pour une sécurité accrue dans les environnements combustibles

Modèle résistant sur le lieu d'intervention assure une excellente résistance aux chocs et une étanchéité à l'eau

Boussole en instance de brevet

qui favorise la rapidité des opérations et une meilleure analyse de la situation

Trois points de fixation pour mousqueton

Offre aux pompiers une certaine flexibilité en matière de fixation de leur caméra

Modèle à deux poignées breveté

Pour une meilleure prise en main et une meilleure ergonomie sur le lieu d'intervention

Lentille germanium remplaçable sur le terrain qui permet d'économiser sur les coûts de réparation

Pointeur laser qui localise les points chauds pour une action rapide et spécifique

Options lampe de poche à LED ou télémètre en instance de brevet pour une action plus rapide et plus précise



Six palettes de couleurs pour de multiples vues de l'image thermique

Zoom x2/x4 pour une vision de plus près des zones d'intérêt

Transmetteur vidéo intégré qui envoie des vidéos pour la télésurveillance et pour une meilleure prise de décision

Capture d'images/vidéos intégrée enregistre les images et les vidéos à des fins d'analyses et/ou de formation

L'application de configuration de la caméra personnalise les réglages afin de répondre exactement à vos besoins

Caméras thermiques EVOLUTION® 6000

EVOLUTION 6000 Basic

La caméra performante facile à utiliser - un outil d'intervention simplifié

- Économique et durable pour répondre au budget de votre caserne
- Économise les coûts de réparation grâce à un modèle robuste, étanche à l'eau et résistant aux chocs
- La qualité d'image haute définition 320X240 offre une excellente résolution
- La lampe de poche standard garantit une extrême visibilité pour les pompiers afin d'améliorer leur sécurité et l'analyse de la situation
- Le pointeur laser localise les points chauds et autres zones d'intérêt pour permettre aux autres d'exécuter une action rapide et spécifique
- Modèle à double poignée breveté, pour une prise en main facile sur le lieu d'intervention
- Trois points de fixation pour mousqueton afin de fixer aisément la caméra sur l'équipement du pompier



Image de base en couleur



3 points de fixation pour mousqueton



Modèle à deux poignées breveté



Lentille germanium remplaçable sur le terrain

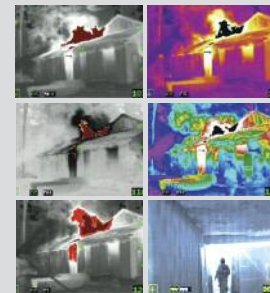


Lampe de poche/
pointeur laser

EVOLUTION 6000 Plus

Des outils supplémentaires pour contribuer à améliorer la sécurité et la prise de décision sur le lieu d'intervention.

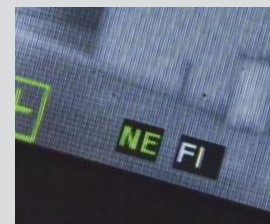
- Zoom x2/x4 pour une vision de plus près des zones d'intérêt
- Six palettes couleurs sélectionnables par l'utilisateur pour une plus grande flexibilité lors de la consultation des images thermiques
- La boussole permet des interventions plus rapides et une meilleure analyse de la situation avec affichage de lettres ou d'icônes pour les données directionnelles
- Vidéo transmetteur intégré en option pour une télésurveillance afin d'améliorer la prise de décision et l'analyse de la situation
- Télémètre laser intégré en option pour obtenir des informations plus faciles à utiliser sur les environs et permettre une action plus rapide et plus précise, avec une portée de 5 à 70 mètres (En lieu et place de l'option lampe de poche)



Six palettes de couleurs



Zoom x2/x4



Boussole



Télémètre laser

EVOLUTION 6000 Xtreme

Offre les mêmes fonctionnalités standard et les options que le modèle EVOLUTION 6000 Plus.

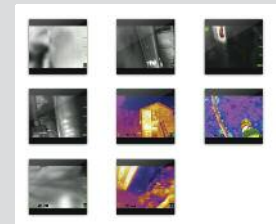
- La fonction capture d'images et de vidéos intégrée enregistre l'action sur le lecteur de disque dur interne de la caméra
- Permet le téléchargement d'images et vidéos directement sur votre PC les images et les vidéos sur votre bureau
- Permet d'utiliser et d'exploiter les images et les vidéos pour la formation, l'examen post-action et la documentation



Application pour la configuration de votre caméra



Capture des vidéos



Capture des images

Applications

Analyse de la situation

Idéal pour localiser l'origine d'un incendie, déterminer et isoler les feux internes, localiser les zones d'accumulation de chaleur et les éventuels points de ventilation.

Diffusion vidéo en temps réel proposé en option - du lieu des opérations au poste de contrôle des incidents - pour aider les pompiers à prendre des décisions stratégiques et à renforcer la sécurité du lieu d'intervention.



Recherche/sauvetage

Rechercher les victimes et les pompiers à terre, localiser les personnes manquantes/blessées, rechercher des suspects ou balayer rapidement les zones à la recherche de signatures thermiques à l'aide des six palettes de couleurs disponibles.



Opérations

Surveiller l'état du bâtiment pour éviter tout éventuel effondrement, faciliter la prise de décision concernant le positionnement des pompiers sur le lieu d'intervention afin de localiser les propagations d'incendie.



Inspection

Rechercher les points chauds restants et zones d'instabilité structurelle. Palettes de couleurs sélectionnables par l'utilisateur pour faciliter les recherches et la maintenance.

Comparaison des 3 modèles EVOLUTION 6000 (R)

	EVOLUTION 6000 Basic	EVOLUTION 6000 Plus	EVOLUTION 6000 Xtreme
IMAGERIE THERMIQUE 320X240 HAUTE DÉFINITION	•	•	•
POINTEUR LASER	•	•	•
LAMPE DE POCHE À LED *	•	•	•
TROIS POINTS DE FIXATION POUR MOUSQUETON	•	•	•
LENTILLE GERMANIUM REMPLAÇABLE SUR LE TERRAIN	•	•	•
MODÈLE À DEUX POIGNÉES BREVETÉ	•	•	•
PALETTE SIX COULEURS		•	•
ZOOM X2/X4		•	•
BOUSSOLE		•	•
TRANSMETTEUR VIDÉO INTÉGRÉ EN OPTION		•	•
TÉLÉMÈTRE LASER EN OPTION		•	•
CAPTURE D'IMAGES INTÉGRÉE			•
CAPTURE DE VIDÉOS INTÉGRÉE			•

* Non disponible avec l'option télémètre

Caractéristiques techniques

CONSTRUCTION	Ignifugé (le matériau a réussi le test d'exposition à la flamme directe). Etanchéité IP67 (résiste à une immersion à 1 mètre)
DIMENSIONS APPROXIMATIVES	185 mm x 122 mm x 295 mm (LxlxH)
CAPTEUR	Microbolomètre à oxyde de vanadium non refroidi
RESOLUTION DU CAPTEUR	320X240
POIDS	1,2 kg
SOURCE D'ALIMENTATION	Batteries lithium-ion rechargeables
AUTONOMIE EN FONCTIONNEMENT	3,5 heures à une température nominale de 22°C
ANGLE DE VISION	48° H ; 37° V
TÉLÉMÈTRE	Portée maximum 70 m
SÉCURITÉ INTRINSÈQUE	Matériel non-inflammable (classe UL 1, div 2)

CERTIFICATION	Conforme à la norme NFPA 1801
SENSIBILITE THERMIQUE	Haute sensibilité 40 mK (0,040°C) (typique), 78 mK (0,078°C) (max) Basse Sensibilité 234 mK (0,234°C)
PRECISION DE MESURE DE LA TEMPERATURE	± 20°C ou ±20 %, selon la valeur la plus élevée
STOCKAGE DES IMAGES (6000X UNIQUEMENT)	Nombre d'images enregistrées : 1 000 minimum Format – JPG
STOCKAGE DES VIDÉOS (6000X UNIQUEMENT)	Durée – 4 heures minimum Format – MPEG 4
TEMPÉRATURE AMBIANTE ET DURÉE D'UTILISATION	80°C > 30 minutes 120°C > 20 minutes 260°C > 6 minutes -30°C > 40 minutes -40°C > 25 minutes

Références de commande

EVOLUTION 6000	
10145966	EVOLUTION 6000 Basic (inclut lampe de poche, pointeur laser, mesure en degrés °C)
10145967	EVOLUTION 6000 Plus (inclut pointeur laser, télémètre, mesure en degrés °C, zoom x2/x4, palette couleurs, boussole)
10145968	EVOLUTION 6000 Xtreme, (inclut pointeur laser, télémètre, mesure en degrés °C, zoom x2/x4, palette couleurs, boussole, capture d'images, capture de vidéos)

Le modèle EVOLUTION 6000 peut être configuré en fonction de vos besoins à l'aide du code d'assemblage à la commande (ATO). Nous proposons les caméras thermiques pré-configurées ci-dessus. Si vous avez besoin d'autres configurations, veuillez contacter votre filiale MSA locale.

KITS de charge EVOLUTION 6000	
10147389	Kit Caserne EVOLUTION 6000 (avec mallette de transport, 2 piles rechargeables, chargeur double bureau / véhicule, enrouleur automatique, mousqueton)
10145771	Kit véhicule EVOLUTION 6000 (avec 2 batteries rechargeables, chargeur véhicule, enrouleur automatique, mousqueton)

ACCESSOIRES	
10145859	Kit chargeur multiple (12V)
10148136	Chargeur véhicule
10147390	Support de fixation sur véhicule
10145749	Kit d'étiquettes d'identification réfléchissantes
10120606-SP	Batteries lithium-ion
10145748	Adaptateur de montage sur trépied
10040005	Mousqueton
10127441-SP	Mallette de transport
10040226	Enrouleur automatique
10039515	Sangle d'épaule
10039516	Sangle de poignet
10147892	Pare soleil
10148391-SP	Protège-écrans jetables

Pour les kits de transmission et de réception de vidéos, veuillez contacter votre filiale MSA locale.

Votre contact direct



France
Zone Industrielle Sud
01400 Châtillon sur Chalaronne
Tél. +33 (0)474 55 01 55
Fax +33 (0)474 55 47 99
info.fr@MSAsafety.com

Suisse
Eichweg 6
8154 Oberglatt
Tél. +41 (0)43 255 89 00
Fax +41 (0)43 255 99 90
info.ch@MSAsafety.com

Maroc
1, Bd Sidi Mohammed Ben Abdellah
BP 153- Mohammedia
Tél. +212 5233 218 94/95
Fax: +212 5233 219 22
msa.assistante@menara.ma

Belgique
Duwijkstraat 17
2500 Lier
Tél. +32 (0)3 491 91 50
Fax +32 (0)3 491 91 51
info.be@MSAsafety.com

