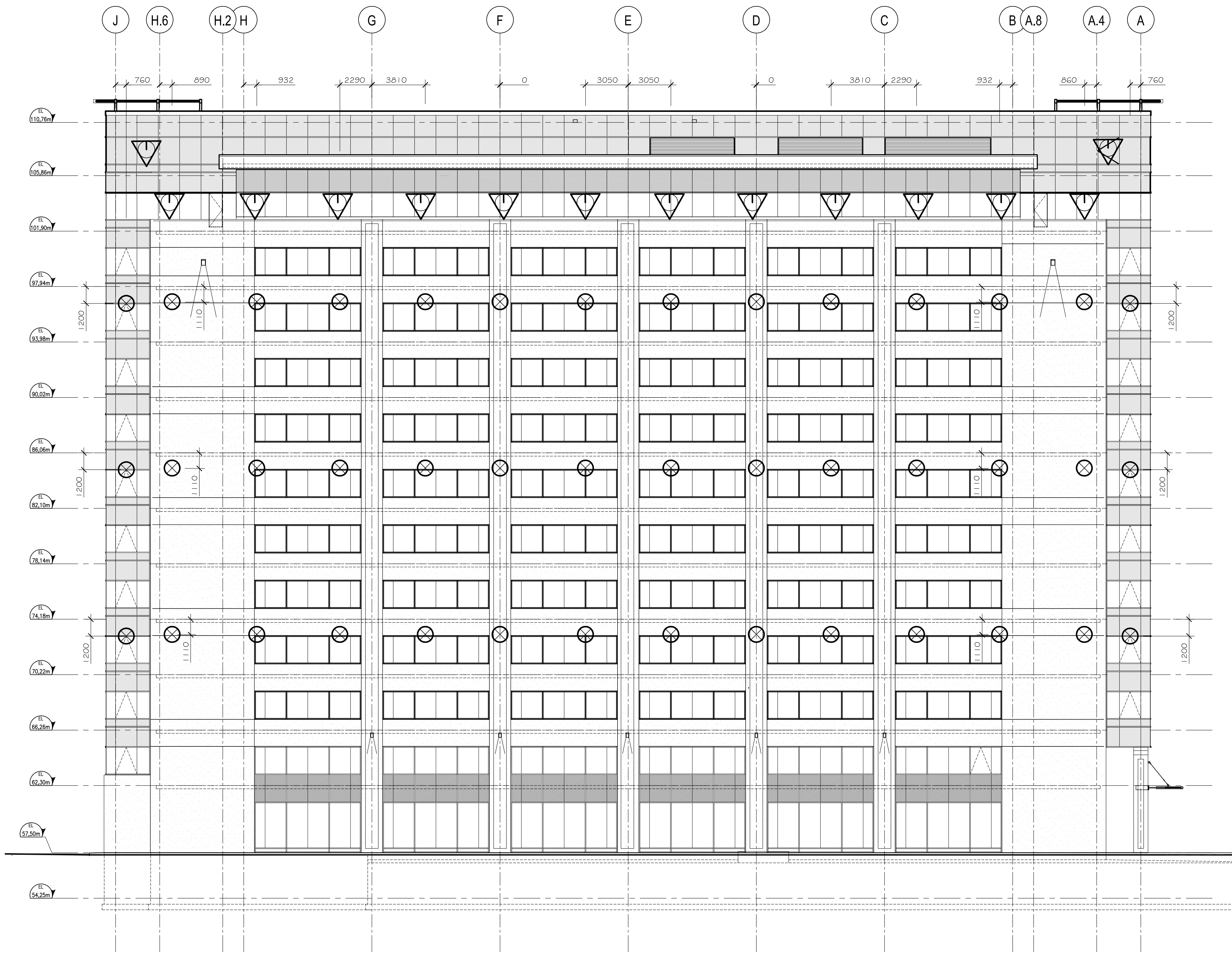


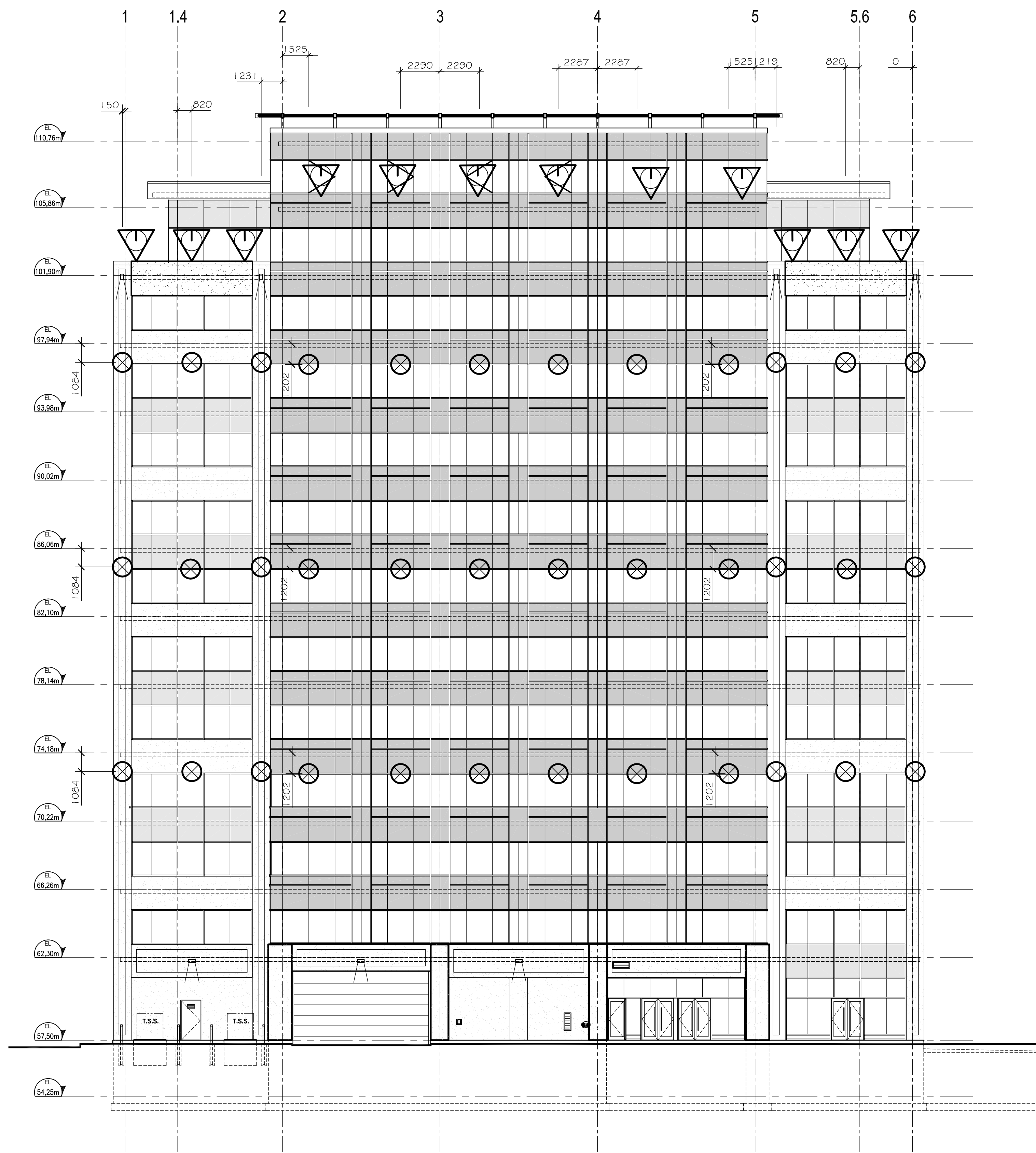
LÉGENDE

⊗ ANCRAGE MURAL
(BOUTON DE RETENUE)

▽ POINT DE SUSPENSION
(BOSSOIR)



42 BOUTONS



36 BOUTONS

RÉFÉRENCES:
CAN/CSA Z91-02 « RÈGLES DE SANTÉ ET DE SÉCURITÉ POUR LE TRAVAIL SUR ÉQUIPEMENT SUSPENDU »
CAN/CSA Z271-98 « RÈGLES DE SÉCURITÉ POUR LES PLATES-FORMES ÉLÉVATRICES SUSPENDUES »
CAN/CSA S16.1-94 « RÈGLES DE CALCUL AUX ÉTATS LIMITES DES CHARPENTES EN ACIER »
CAN3-S157-M83 « CALCUL DE LA RÉSISTANCE MÉCANIQUE DES ÉLÉMENTS EN ALUMINIUM »
NORMES POUR LES SOUDURES : CAN/CSA W59-1989, CAN/CSA W59-2-M1991, CAN/CSA W48-01, CAN/CSA W47.1, CAN/CSA W47.2
LES UTILISATEURS DU SYSTÈME DOIVENT RESPECTER STRICTEMENT LES NORMES EN VIGUEUR, EN PARTICULIER, LES NORMES Z91 ET Z-271.
DE PLUS, ILS DOIVENT SUIVRE AVEC RIGUEUR LES PROCÉDURES ET EXIGENCES DU FOURNISSEUR DES ÉQUIPEMENTS.

APPROUVÉ PAR LE CLIENT:

APPROUVÉ PAR L'INGÉNIEUR:

montreal 24-08-2012

TOUTES LES IDÉES ET CONCEPTS SOUMIS SUR CE DESSIN SONT LA PROPRIÉTÉ DE INFO 1972 INC.
CE DESSIN EST SEULEMENT PRÊTÉ, IL NE DOIT SOUS AUCUNE FORME ÊTRE COPIÉ, ÊTRE REPRODUIT SANS L'AUTORISATION ÉCRITE DE LA COMPAGNIE INFO 1972 INC.
LE CONTRACTEUR DOIT VÉRIFIER TOUTES LES DIMENSIONS SUR LE SITE.
LE CONTRACTEUR A LA RESPONSABILITÉ DE VÉRIFIER QU'AUCUN OBSTACLE NE NUIT À L'INSTALLATION DE L'ANCRAGE, BASE OU AUTRE SYSTÈME AVANT LE PERÇEMENT.
LE CONTRACTEUR A LA RESPONSABILITÉ DE VÉRIFIER QU'IL PASSENT LES CONDUITS ÉLECTRIQUES SUR LE PLAN ÉLECTRIQUE DU BÂTIMENT AFIN D'ÉVITER TOUT DANGER D'ÉLECTROCUTION LORS DU PERÇEMENT.
LA COMPAGNIE INFO 1972 INC. NE PEUT ÊTRE TENUE RESPONSABLE DES DOMMAGES QUI POURRAIENT ÊTRE CAUSÉS PAR LE PERÇEMENT QUEL QUE CE SOIT PAR LES OUTILS OU PAR L'EAU AUX ÉLÉMENTS INCLUS DANS LE BÉTON TELS QUE DES CONDUITS ÉLECTRIQUES ET/OU DES CONDUITS D'EAU, MÊME SI LE CLIENT SOUMET UN PLAN DE LA LOCALISATION DE CES ÉLÉMENTS.
LA COMPAGNIE INFO 1972 INC. DOIT ÊTRE INFORMÉE DE TOUTES MODIFICATIONS NON CONFORMES À CE DESSIN.
CE DESSIN NE DOIT PAS ÊTRE UTILISÉ POUR LA CONSTRUCTION AVANT D'ÊTRE APPROUVÉ.
LE CLIENT A LA RESPONSABILITÉ DE FAIRE VÉRIFIER PAR SON INGÉNIEUR LA CAPACITÉ STRUCTURALE DES ÉLÉMENTS QUI SUPPORTERONT DE NOUVELLES CHARGES.

CLIENT:

BROCCOLINI CONSTRUCTION INC

PROJET:

455 DE LA CARRIÈRE, GATINEAU

2

TEL QUE CONSTRUIT

14/08/12

M.B.

1

POUR APPROBATION

17/10/11

M.B.

0

POUR APPROBATION

15/12/10

M.B.

NO.

RÉVISION

DATE

PAR

INGÉNIEUR CONSEIL:

ÉCHELLE:

1:150

DATE:

21/11/10

DESSINÉ PAR:

M.B.

VÉRIFIÉ PAR:

Y.L.

TITRE:

PLAN DE LOCALISATION

FICHER No:

149701RS

CONTRAT No:

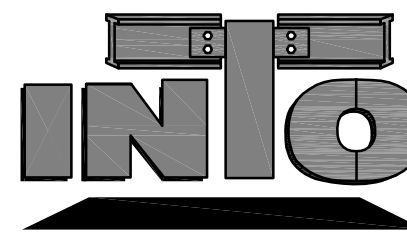
30497

RÉV.

2

PAGE:

5/5



INGÉNIEUR CONSEIL:

ÉCHELLE:

1:150

DATE:

21/11/10

DESSINÉ PAR:

M.B.

VÉRIFIÉ PAR:

Y.L.

TITRE:

PLAN DE LOCALISATION

FICHER No:

149701RS

CONTRAT No:

30497

RÉV.

2

PAGE:

5/5