

KEY PLAN



NOTE:
 HATCHED AREA INDICATES AFFECTED AREA.
 LA ZONE HACHURÉE INDIQUE LA ZONE CONCERNÉE.

REVISION	REASON / RAISON	DATE
1	for RFB	Jun 6, 2022
2	for RFB	July 11, 2022

NORTH

SPD

A	DETAIL NO. NO. DU DÉTAIL	A
B	LOCATION DRAWING NO. NO. DE LOCALISATION	B C
C	DRAWING NO. NO. DU DÉSSIN	

Global Affairs Canada (GAC)

Affaires mondiales Canada (AMC)

DESIGNED BY:
 CONCU PAR: M.Groulx

DATE: August 2021

APPROVED BY:
 APPROUVÉ PAR:

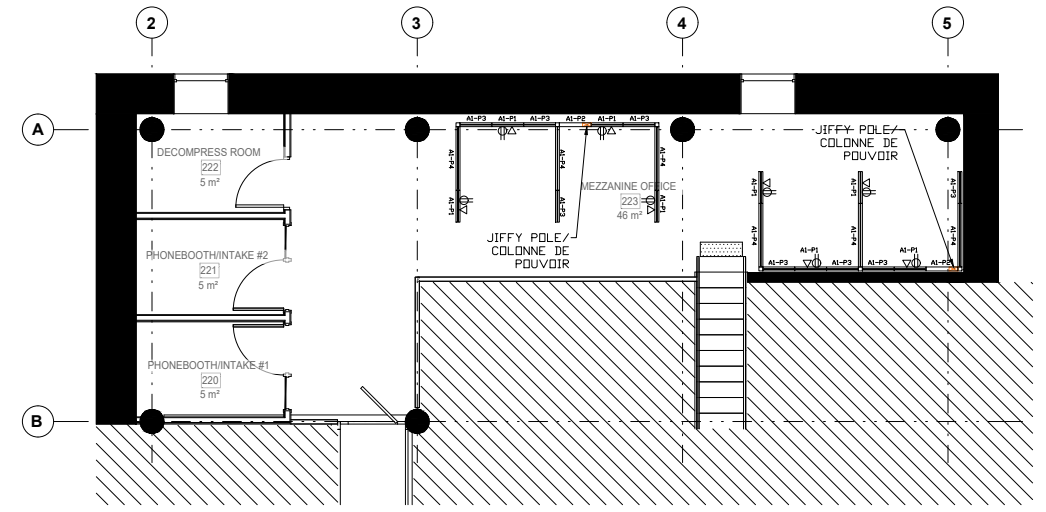
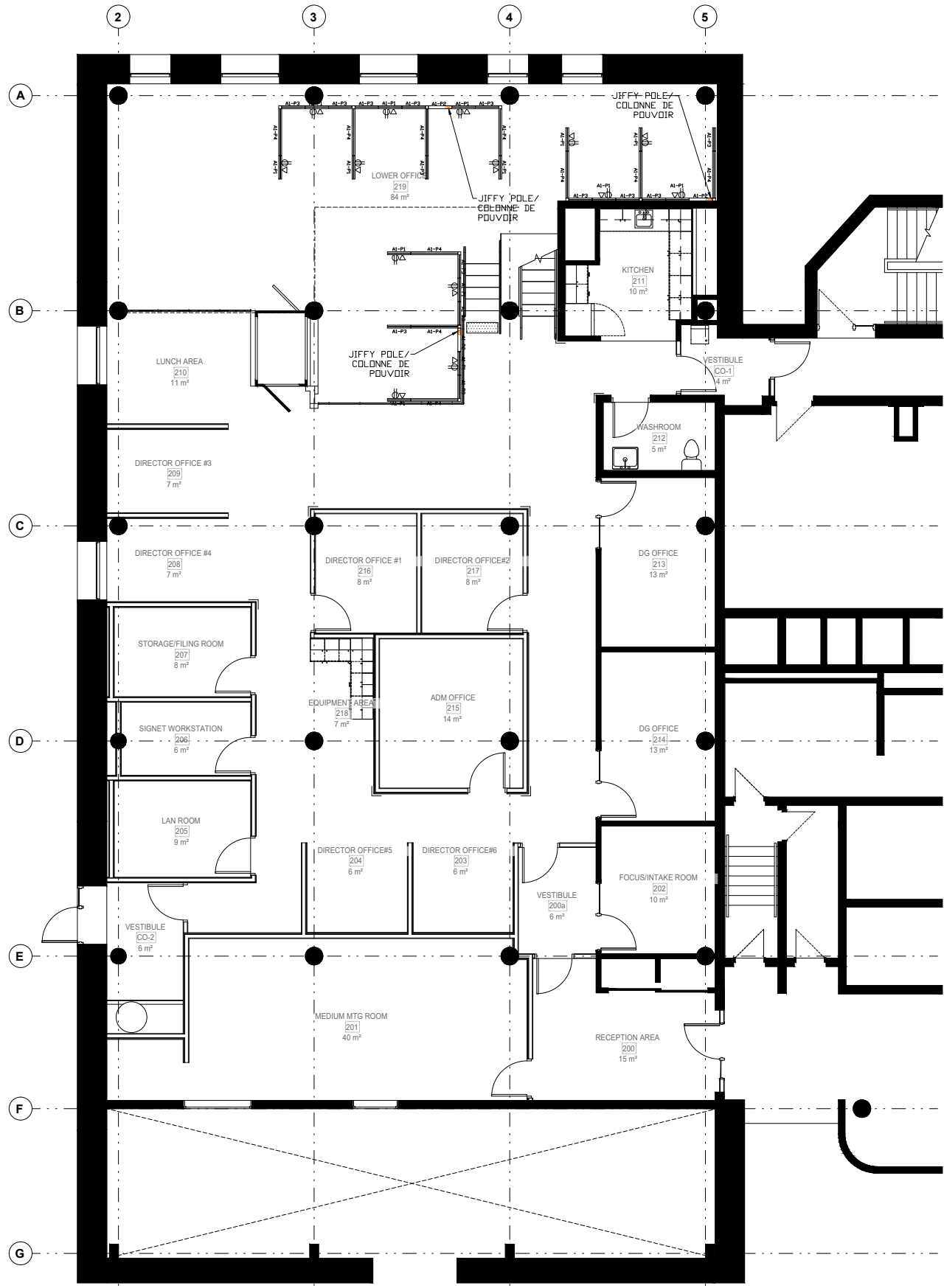
DATE:

PROJECT:
 PROJET: CORE - New Office Fit-up
12 York Street, Ottawa

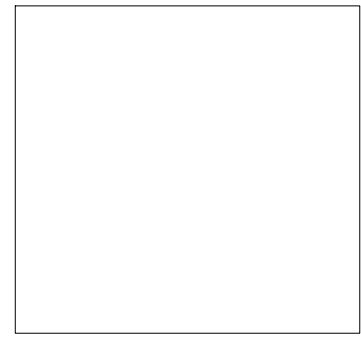
DRAWING TITLE:
 TITRE DU DÉSSIN: Overall Floor Plan

PROJECT NO. :
 NO. DU PROJET: 1902382

DWG. NO.
 DÉSSIN NO. A0



KEY PLAN



NOTE:
HATCHED AREA INDICATES AFFECTED AREA.
LA ZONE HACHURÉE INDIQUE LA ZONE CONCERNÉE.

REVISION	REASON / RAISON	DATE
1	for RFB	Jun 6, 2022
2	for RFB	July 11, 2022

NORTH

SPD

A. DETAIL NO. NO. DU DÉTAIL	A
B. LOCATION DRAWING NO. NO. DE LOCALISATION	B C
C. DRAWING NO. NO. DU DÉSSIN	C

- Global Affairs Canada (GAC)
- Affaires mondiales Canada (AMC)

DESIGNED BY:
CONCUPAR: M.Groulx

DATE: August 2021

APPROVED BY:
APPROUVÉ PAR:

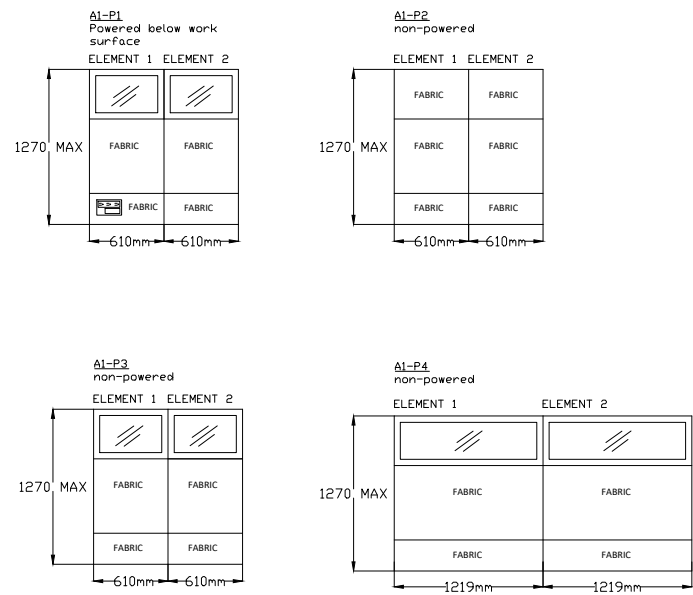
DATE:

PROJECT:
PROJET: CORE - New Office Fit-up
12 York Street, Ottawa

DRAWING TITLE:
TITRE DU DÉSSIN: Panels Plan

PROJECT NO. :
NO. DU PROJET: 1902382

DWG. NO.
DÉSSIN NO. A1



LEGEND / LÉGENDE	DESCRIPTION	QUANTITY / QUANTITÉ
CATEGORY 1A CATÉGORIE 1A		
IA-P1	Seated Privacy Height Add On, Powered outlet(s) Below Work Surface, Lower Element 1-2 : Cut-out(s) for Power & Data, Fabric, Upper Element 1-2 : Frosted Glazed (Includes Frame and Galzing), 610mm (24") Panneau additionnel pour intimité en position assise, Prise(s) électrique(s) au dessous de la surface de travail, Élément inférieur 1-2 : Cavité(s) finie(s) pour l'insertion de prise(s) électrique(s) et informatique(s), tissu, Élément supérieur 1-2 : Cloisons vitré givré (comprend le cadre et la vitre), 610mm (24")	22
IA-P2	Seated Privacy Height Add On, non-powered, Lower Element 1-2 : Fabric, Upper Element 1-2 : Fabric, 610mm (24") For Power Pole Placement Panneau additionnel pour intimité en position assise, non-électrifié, Élément inférieur 1-2 : tissu, Élément supérieur 1-2 : Tissu, 610mm (24") Pour emplacement de pouvoir	5
IA-P3	Seated Privacy Height Add On, Non-Powered / Lower Element 1-2 : Fabric, Upper Element 1-2 : Frosted Glazed (Includes Frame and Galzing), 610mm (24") Panneau additionnel pour intimité en position assise, Non-électrifié, Élément inférieur 1-2 : tissu, Élément supérieur 1-2 : Cloisons vitré givré (comprend le cadre et la vitre) 610mm (24")	22
IA-P4	Seated Privacy Height Add On, Non-Powered / Lower Element 1-2 : Fabric, Upper Element 1-2 : Frosted Glazed (Includes Frame and Galzing), 1219mm (48") Panneau additionnel pour intimité en position assise, Non-électrifié, Élément inférieur 1-2 : tissu, Élément supérieur 1-2 :tissu/ Cloisons vitré givré (comprend le cadre et la vitre), 1219mm (48")	16

LEGEND / LÉGENDE	DESCRIPTION	QUANTITY / QUANTITÉ
CATEGORY 6 CATÉGORIE 6		
F-16	GoCUID: 6MMTSMROPL36XXXWNNX Meeting and Training Room Tables Meeting, Small, Round, Laminate, Pedestal No power 914mm (36") dia. X 737mm (29")H Tables pour salles de réunion et de formation Réunion, Petit, Ronde, Stratifié, Socle, Non-électrique 914mm (36") dia. X 737mm (29") H	2
F-17	GoCUID: 6MMTSMROPL48XXXWNNX Meeting and Training Room Tables Meeting, Small, Round, Laminate, Pedestal No power 1219mm (48") dia. X 737mm (29")H Tables pour salles de réunion et de formation Réunion, Petit, Ronde, Stratifié, Socle, Non-électrique 1219mm (48") dia. X 737mm (29") H	1
F-18	GoCUID: 6MMTSMRQPL30L30WNNX Meeting and Training Room Tables Meeting, Small, Square, Laminate, Pedestal No power 762mm (30") width X 762mm (30") length X 737mm (29")H Tables pour salles de réunion et de formation Réunion, Petit, Carré, Stratifié, Socle, Non-électrique 762mm (30") profond X 762mm (30") longueur X 737mm (29") H	6
F-19	GoCUID: 6CLTVAREXLW7-360NXX Collaborative Tables Lap Top Table, Rectangular, Laminate, max 457mm (18") depth X max 914mm (36") length X max 660mm (26") height Tables pour zones de collaboration Table pour ordinateur portatif, Rectangulaire, max 457mm (18") profond X max 914mm (36") longueur X max 660mm (26") hauteur	3

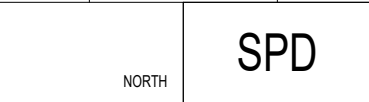
LEGEND / LÉGENDE	DESCRIPTION	QUANTITY / QUANTITÉ
CATEGORY 6 CATÉGORIE 6 (CONT'D)		
F-20	GoCUID: 6SBBINXLUW1G19LMNY Soft Seating Banquette with backrest bolster, Individual, Upholstered, Legs, Mid Back, Privacy Screens: NO, Armrest: YES 610mm - 787mm (24"-31")W x min 482mm (19")D x 406mm-508mm (16"-20")H Sièges rembourrés Banquette avec traversin de dossier, Individuel, Rembourré, Pattes, Dossier moyen, Cloison d'intimité: NON, Accoudoirs: OUI 610mm - 787mm (24"-31") Largeur x min 482mm (19") Profondeur x 406mm-508mm (16"-20") Hauteur	1
F-21	GoCUID: 6SBBINXLUW1G19LMNN Soft Seating Banquette with backrest bolster, Individual, Upholstered, Legs, Mid Back, Privacy Screens: NO, Armrest: NO 610mm - 787mm (24"-31")W x min 482mm (19")D x 406mm-508mm (16"-20")H Sièges rembourrés Banquette avec traversin de dossier, Individuel, Rembourré, Pattes, Dossier moyen, Cloison d'intimité: NON, Accoudoirs: NON 610mm - 787mm (24"-31") Largeur x min 482mm (19") Profondeur x 406mm-508mm (16"-20") Hauteur	3
F-22	GoCUID: 6SBBTXXLUW3G19LMNY Soft Seating Banquette with backrest bolster, Two Seater, Upholstered, Legs, Mid Back, Privacy Screens: NO, Armrest: YES 1219mm - 1575mm (48"-62") Largeur x min 482mm (19")D x 406mm-508mm (16"-20")H Sièges rembourrés Banquette avec traversin de dossier, Deux Places, Rembourré, Pattes, Dossier moyen, Cloison d'intimité: NON, Accoudoirs: OUI 1219mm - 1575mm (48"-62") Largeur x min 482mm (19") Profondeur x 406mm-508mm (16"-20") Hauteur	1
F-23	GoCUID: 6STCWRXXLXXXXXXNXX Soft Seating Tablet Chairs, With Armrest - Right, Upholstered, legs Sièges rembourrés Chaises à accoudoir-tablette, Avec accoudoirs - droite, Rembourré, Pattes,	3
F-24	GoCUID: 6KKCSAxxLP16XXXMOYX Kitchenette Seating Kitchenette Chairs, Standard Height, 4 legs, Bent Plywood, Without Armrest, seat cushion: YES Min 406mm (16") seat depth X 432mm-508mm (17"-20") Height Sièges de cuisinette Chaises de cuisinette, hauteur standard, 4 Pattes, Contreplaqué cintré, sans accoudoirs, Coussins de siège: OUI Min 406mm (16") profondeur X 432mm-508mm (17"-20") Hauteur	12

KEY PLAN



NOTE:
HATCHED AREA INDICATES AFFECTED AREA.
LA ZONE HACHURÉE INDIQUE LA ZONE CONCERNÉE.

REVISION	REASON / RAISON	DATE
1	for RFB	Jun 6, 2022
2	for RFB	July 11, 2022



A C	A B C
--------	-------------

A. DETAIL NO.
NO. DU DÉTAIL
B. LOCATION DRAWING NO.
NO. DE LOCALISATION
C. DRAWING NO.
NO. DU DÉSSIN



DESIGNED BY:
CONCU PAR: M.Groulx
DATE: August 2021

APPROVED BY:
APPROUVÉ PAR:

PROJECT:
PROJET: CORE - New Office Fit-up
12 York Street, Ottawa

DRAWING TITLE:
TITRE DU DÉSSIN: Legend for Panels and CAT6

PROJECT NO. :
NO. DU PROJET: 1902382

DWG. NO.
DÉSSIN NO. A3