

ÉMIS POUR SOUMISSION

26 JUILLET, 2022

PISTE VERS LA TERRASSE SUPERIEURE

Canada

CIMA+

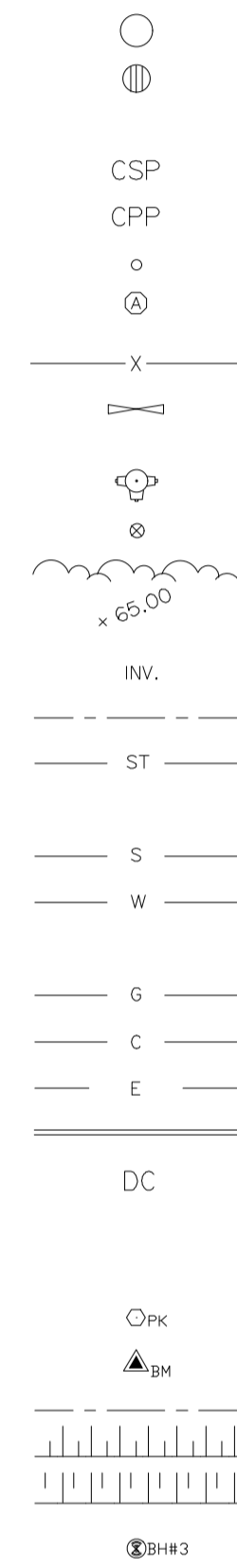
T: 613-880-3482
110-240 Catherine Street, Ottawa, ON K2P 2K8 CANADA

Ce document ne doit pas être utilisé à des fins de construction

L'Entrepreneur devra vérifier toutes les dimensions & conditions sur le site et avvertir immédiatement l'ingénieur de tout changement.



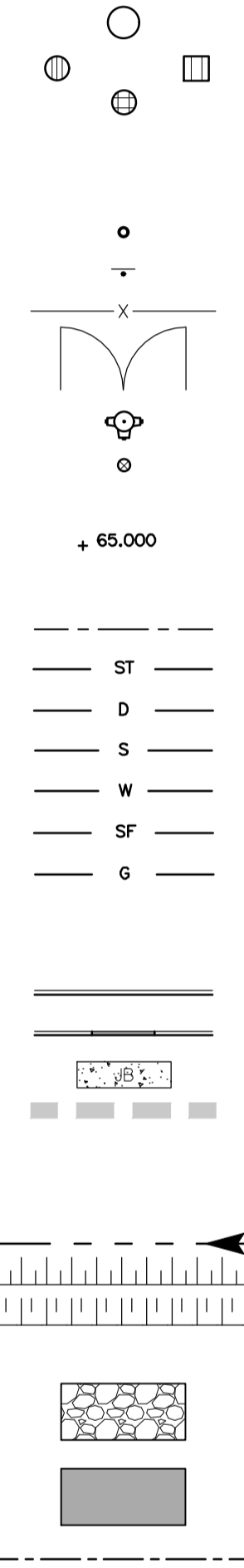
OUVRAGE EXISTANT



LÉGENDE

- Regard
- Puisard
- Regard-puisard
- Tuyau en tôle ondulée
- Tuyau en plastique ondulé
- Bollard
- Enseigne
- Clôture grillagée
- Barrière
- Borne d'incendie
- Robinet à eau
- Boisé
- Emplacement des élévations
- Radier
- Limite de propriété
- Égout pluvial souterrain
- Drain souterrain
- Égout sanitaire souterrain
- Conduite d'eau souterraine
- Barrière à sédiment temporaire
- Conduite de gaz souterraine
- Conduite de Communication souterraine
- Ligne électrique souterraine
- Bordure en béton
- Bordure abaissée
- Barrière New Jersey
- Délimitation du secteur des travaux
- Repère d'arpentage
- Repère de nivellement
- Fossé
- Haut de talus
- Bas de talus
- Forage
- Enrochement
- Piste multi-fonctionnel (Enrobé bitumineux)
- Trait de scie

NOUVEL OUVRAGE



LISTE DE PLANS CIVIL

- C1 LISTE DE PLANS CIVIL ET LÉGENDE
- C2.1 PLAN TOPOGRAPHIQUE
- C2.2 PLAN TOPOGRAPHIQUE
- C3.1 PLAN DE GÉOMÉTRIE ET TERRASSEMENT
- C3.2 PLAN DE GÉOMÉTRIE ET TERRASSEMENT
- C4.1 PLAN DE DÉTAILS
- C4.2 PLAN DE DÉTAILS

revisions	description	date
1	ÉMIS POUR SOUMISSION	22/07/26

A C	A detail no. du detail B location drawing no. sur dessin no. C drawing no. dessin no.	A B C
--------	---	-------------

project project

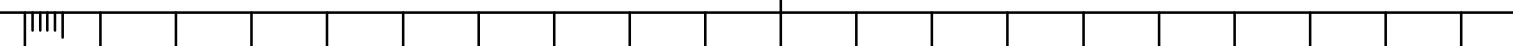
PISTE VERS LA TERRASSE SUPERIEURE

drawing dessin

LISTE DE PLANS CIVIL ET LÉGENDE

Designed By	É. POTVIN	Conçu par
Date	2021/06/11	(yyyy/mm/dd)
Drawn By	J.-P. PHARAND	Dessiné par
Date	2021/06/11	(yyyy/mm/dd)
Reviewed By	G. DOUCETTE	Examiné par
Date	2021/06/11	(yyyy/mm/dd)
Approved By	H. BISSON	Approuvé par
Date	2021/06/11	(yyyy/mm/dd)
Tender	JOHN FLECK	Soumission
Project Manager		Administrateur de projets
Project no.	A001125	No. du projet
Drawing no.	C1	No. du dessin

Drawing name: Z:\Cima-C10\Oht_Projects\A001000-A001499\A001125_IPDF_Walkway to Upper Terrace\A001499\A001125_Liste des plans civil et legende.dwg Jul 26, 2022 - 10:05am



Ce document ne doit pas être utilisé à des fins de construction

L'Entrepreneur devra vérifier toutes les dimensions & conditions sur le site et avvertir immédiatement l'ingénieur de tout changement.



1	ÉMIS POUR SOUMISSION	22/07/26
---	----------------------	----------

revisions	description	date

project	project
---------	---------

PISTE VERS LA TERRASSE SUPÉRIEURE

drawing	dessin
---------	--------

PLAN TOPOGRAPHIQUE

Designed By	É. POTVIN	Conçu par
Date	2021/06/11	(yyyy/mm/dd)

Drawn By	J.-P. PHARAND	Dessiné par
Date	2021/06/11	(yyyy/mm/dd)

Reviewed By	G. DOUCETTE	Examiné par
Date	2021/06/11	(yyyy/mm/dd)

Approved By	H. BISSON	Approuvé par
Date	2021/06/11	(yyyy/mm/dd)

Tender	JOHN FLECK	Soumission
--------	------------	------------

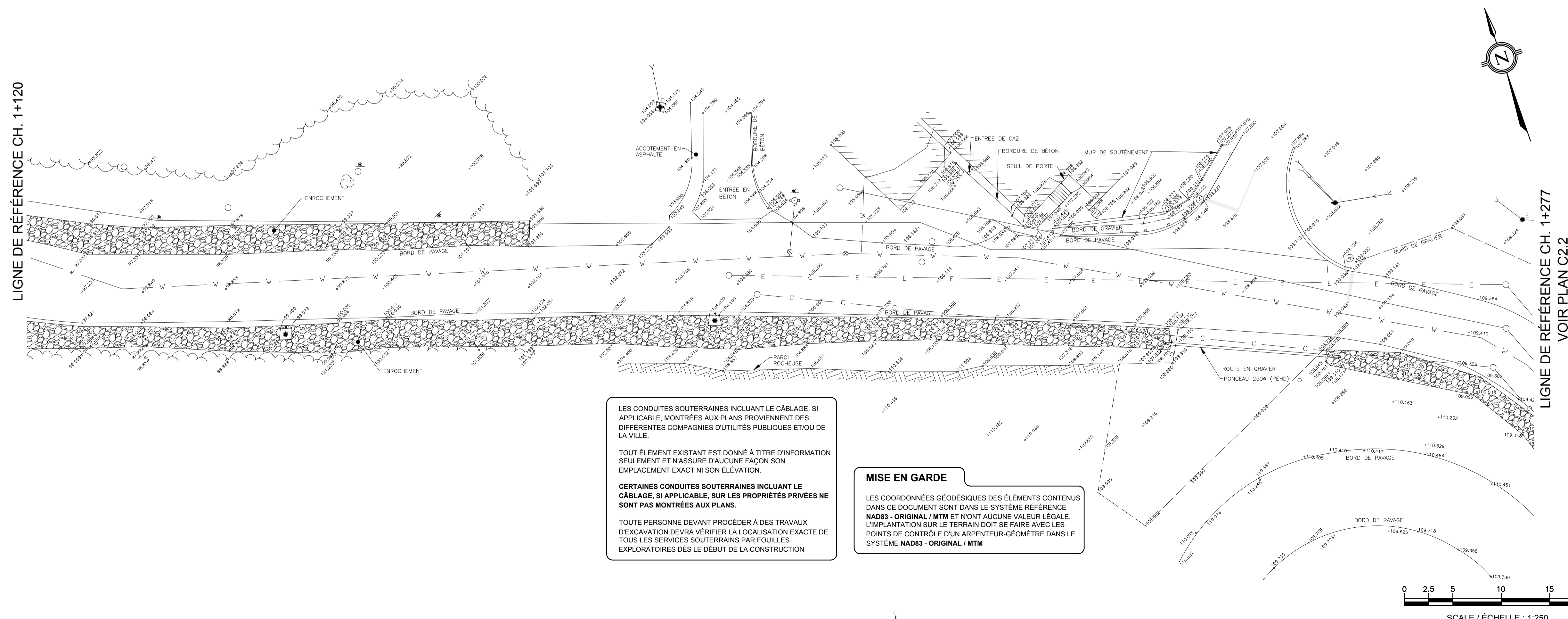
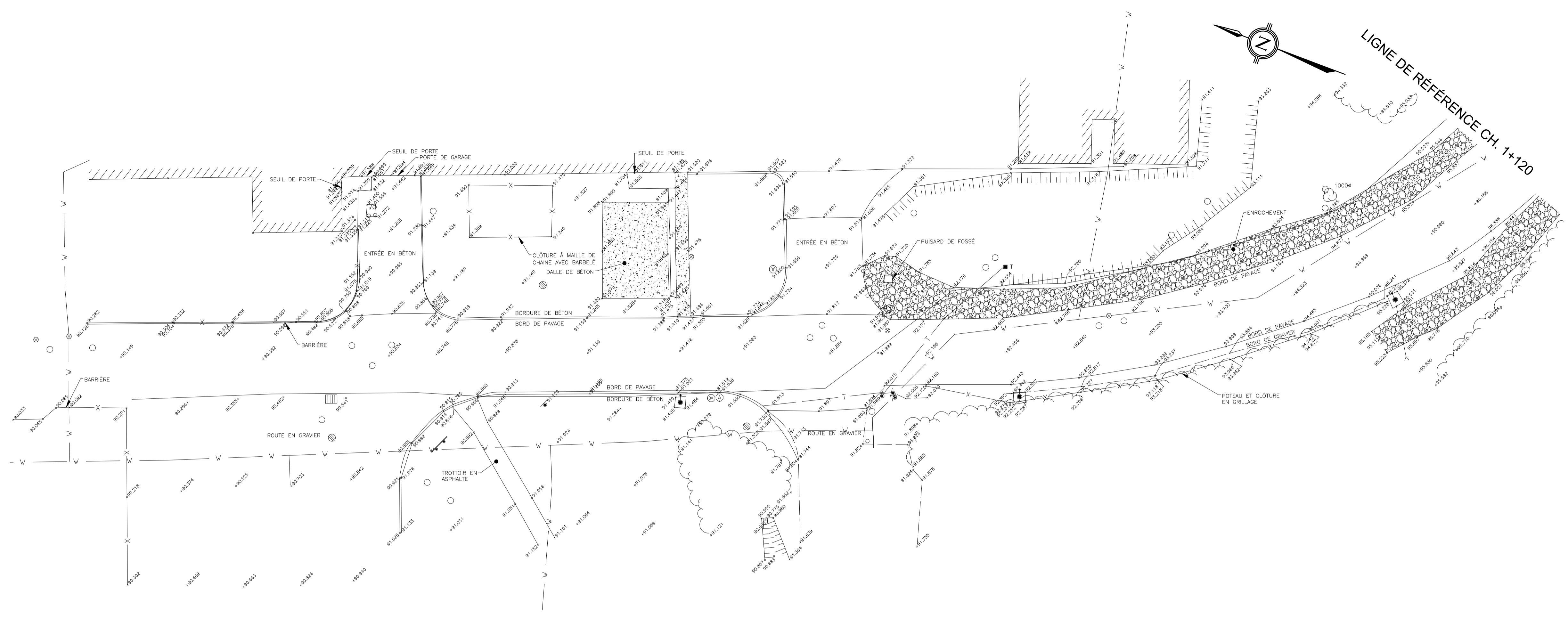
Project Manager	Administrateur de projets
-----------------	---------------------------

Project no.	No. du projet
-------------	---------------

A001125

Drawing no.	No. du dessin
-------------	---------------

C2.1



LES CONDUITES SOUTERRAINES INCLUANT LE CÂBLAGE, SI APPLICABLE, MONTREES AUX PLANS PROVIENNENT DES DIFFERENTES COMPAGNIES D'UTILITES PUBLIQUES ET/OU DE LA VILLE.

TOUT ÉLÉMENT EXISTANT EST DONNÉ À TITRE D'INFORMATION SEULEMENT ET N'ASSURE D'AUCUNE FAÇON SON EMBLACEMENT EXACT NI SON ÉLEVATION.

CERTAINES CONDUITES SOUTERRAINES INCLUANT LE CÂBLAGE, SI APPLICABLE, SUR LES PROPRIÉTÉS PRIVÉES NE SONT PAS MONTREES AUX PLANS.

TOUTE PERSONNE DEVANT PROCÉDER À DES TRAVAUX D'EXCAVATION DEVRA VÉRIFIER LA LOCALISATION EXACTE DE TOUS LES SERVICES SOUTERRAINS PAR FOUILLES EXPLORATOIRES DÈS LE DÉBUT DE LA CONSTRUCTION

MISE EN GARDE

LES COORDONNÉES GÉODÉSIQUES DES ÉLÉMENTS CONTENUS DANS CE DOCUMENT SONT DANS LE SYSTÈME RÉFÉRENCE NAD83 - ORIGINAL / MTM ET N'ONT AUCUNE VALEUR LÉGALE. L'IMPLANTATION SUR LE TERRAIN DOIT SE FAIRE AVEC LES POINTS DE CONTRÔLE D'UN ARPEUTEUR-GÉOMÈTRE DANS LE SYSTÈME NAD83 - ORIGINAL / MTM

Ce document ne doit pas être utilisé à des fins de construction

L'Entrepreneur devra vérifier toutes les dimensions & conditions sur le site et avvertir immédiatement l'ingénieur de tout changement.



1	ÉMIS POUR SOUMISSION	22/07/26
---	----------------------	----------

revisions	description	date
A	A detail no. no. du detail	A
B	B location drawing no. sur dessin no.	B
C	C drawing no. dessin no.	C

project project

PISTE VERS LA TERRASSE SUPÉRIEURE

drawing dessin

PLAN TOPOGRAPHIQUE

Designed By É. POTVIN Conçu par
Date 2021/06/11 (yyyy/mm/dd)

Drawn By J.-P. PHARAND Dessiné par
Date 2021/06/11 (yyyy/mm/dd)

Reviewed By G. DOUCETTE Examiné par
Date 2021/06/11 (yyyy/mm/dd)

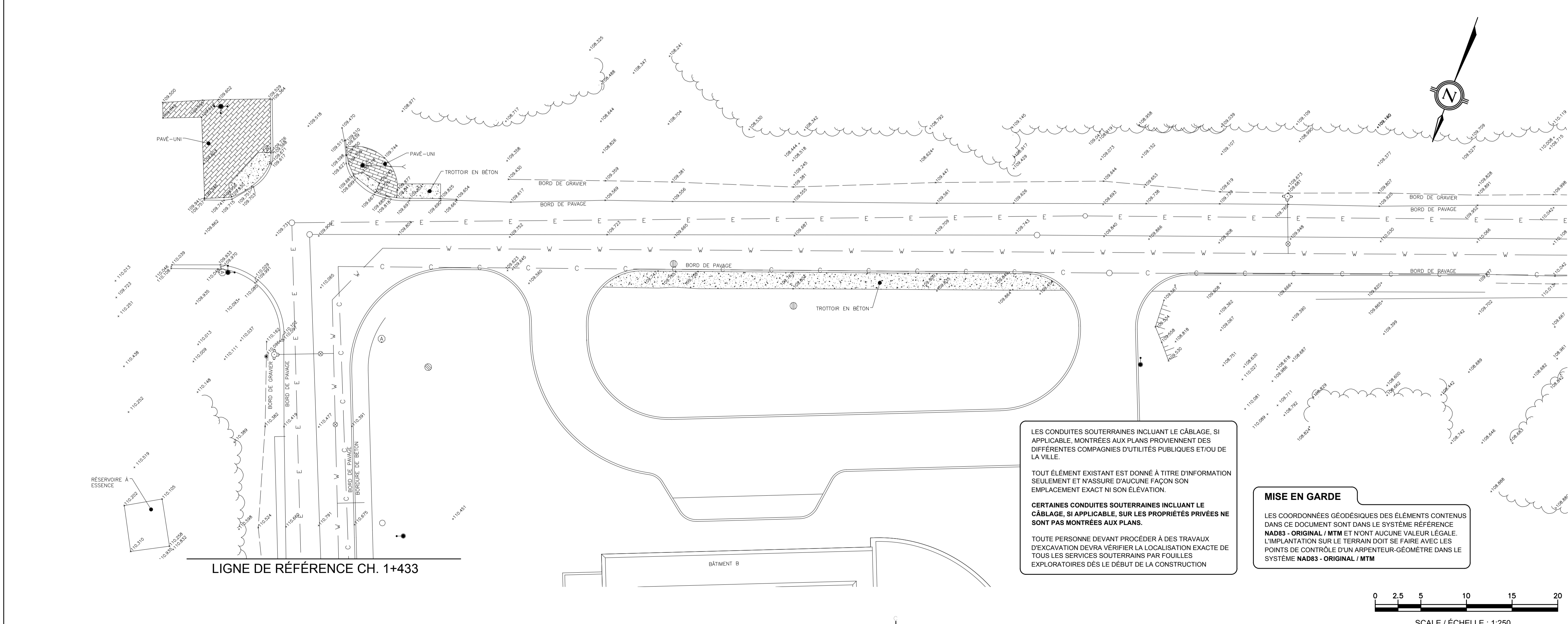
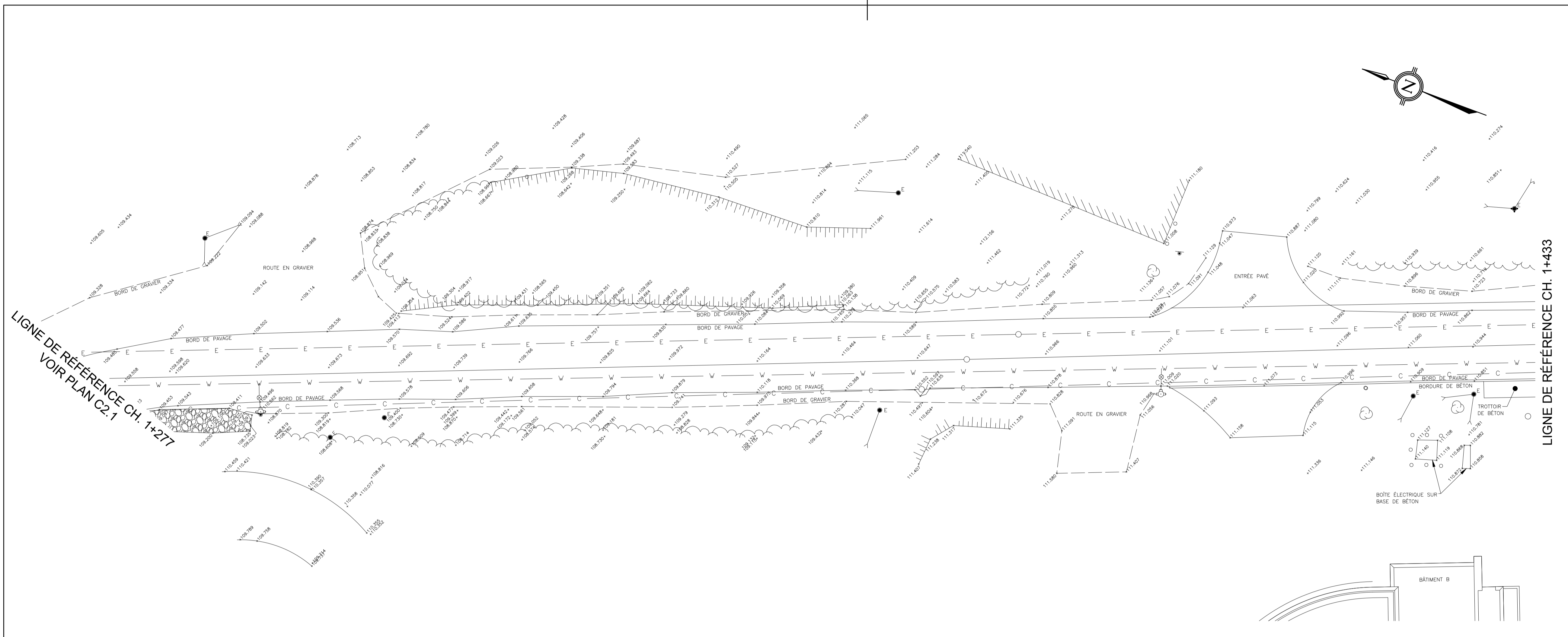
Approved By H. BISSON Approuvé par
Date 2021/06/11 (yyyy/mm/dd)

Tender JOHN FLECK Soumission

Project Manager Administrateur de projets

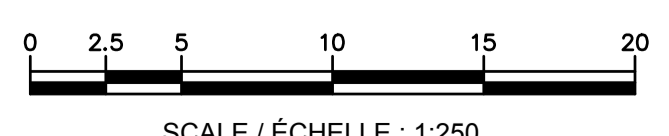
Project no. A001125 No. du projet

Drawing no. C2.2 No. du dessin



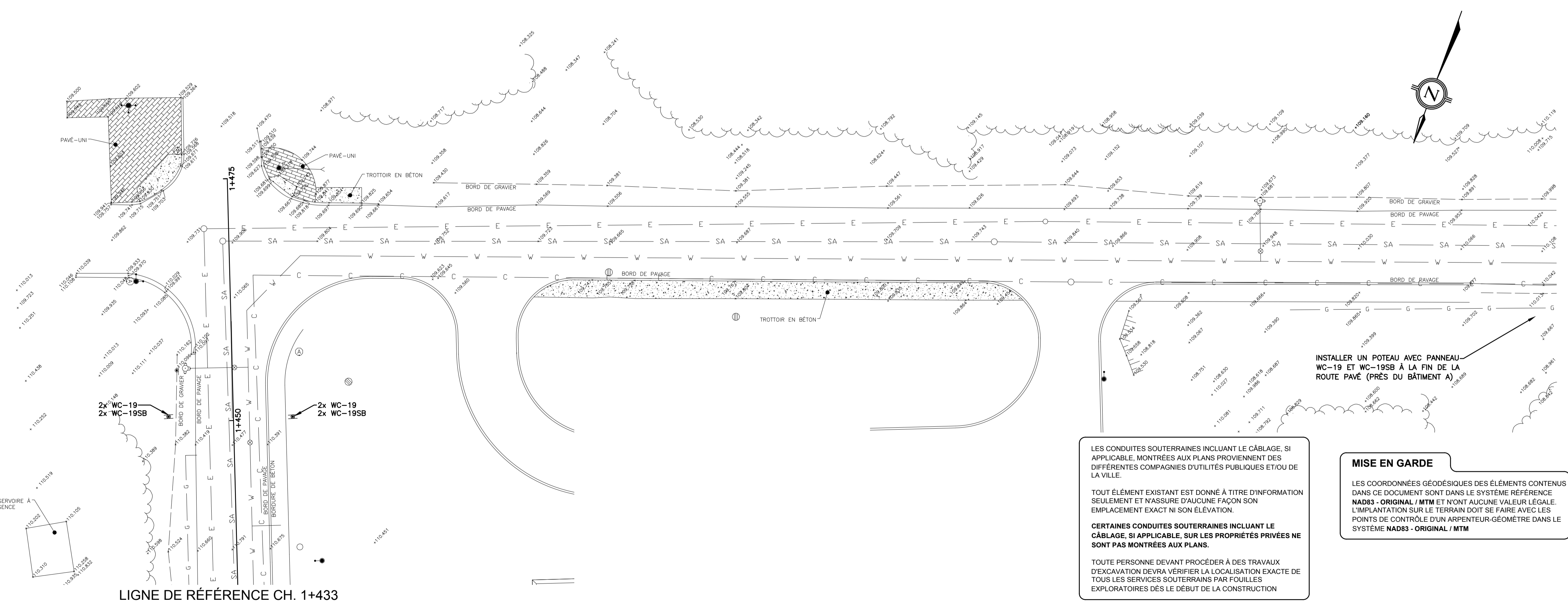
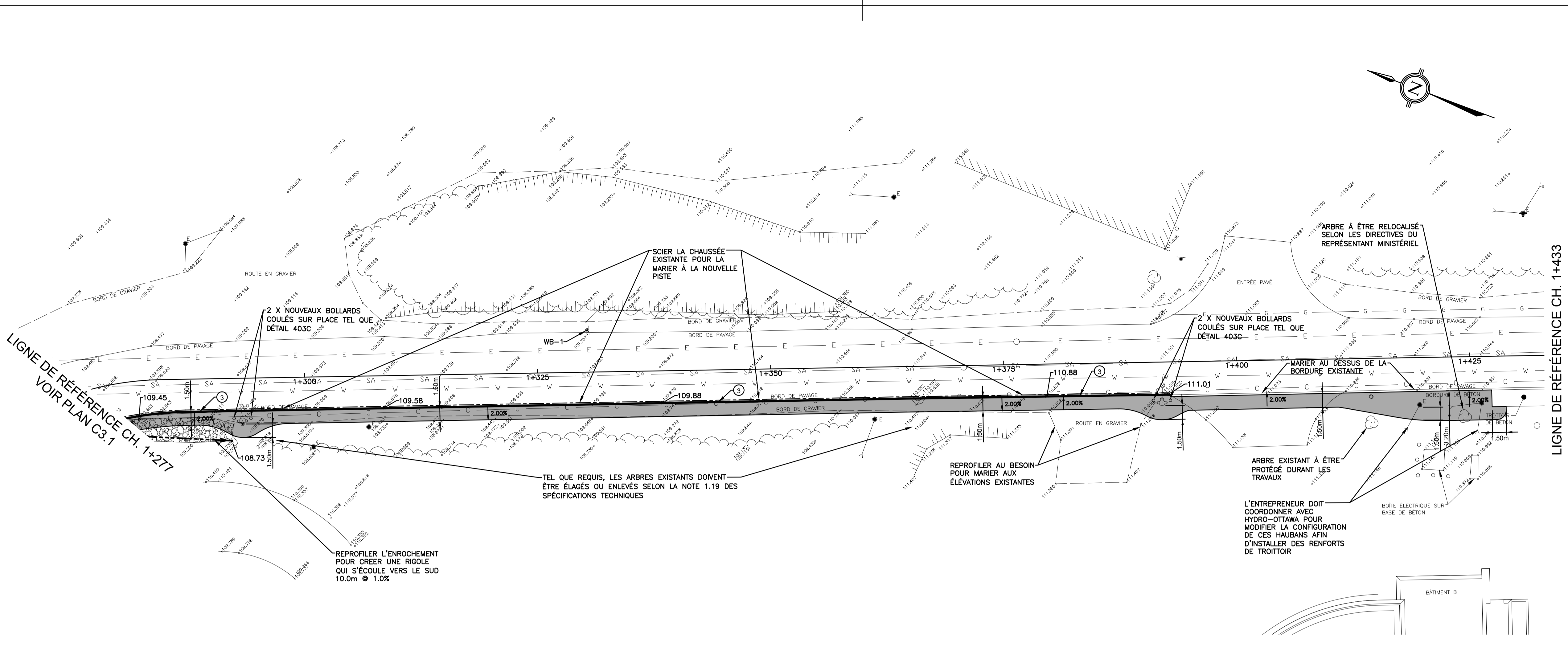
LES CONDUITES SOUTERRAINES INCLUANT LE CÂBLAGE, SI APPLICABLE, MONTREES AUX PLANS PROVIENNENT DES DIFFÉRENTES COMPAGNIES D'UTILITÉS PUBLIQUES ET/OU DE LA VILLE.
TOUT ÉLÉMENT EXISTANT EST DONNÉ À TITRE D'INFORMATION SEULEMENT ET N'ASSURE D'AUCUNE FAÇON SON EMPLACEMENT EXACT NI SON ÉLEVATION.
CERTAINES CONDUITES SOUTERRAINES INCLUANT LE CÂBLAGE, SI APPLICABLE, SUR LES PROPRIÉTÉS PRIVÉES NE SONT PAS MONTREES AUX PLANS.
TOUTE PERSONNE DEVANT PROCÉDER À DES TRAVAUX D'EXCAVATION DEVRA VÉRIFIER LA LOCALISATION EXACTE DE TOUS LES SERVICES SOUTERRAINS PAR FOUILLES EXPLORATOIRES DÈS LE DÉBUT DE LA CONSTRUCTION

MISE EN GARDE
LES COORDONNÉES GÉODÉSQUES DES ÉLÉMENTS CONTENUS DANS CE DOCUMENT SONT DANS LE SYSTÈME RÉFÉRENCE NAD83 - ORIGINAL / MTM ET N'ONT AUCUNE VALEUR LÉGALE. L'IMPLANTATION SUR LE TERRAIN DOIT SE FAIRE AVEC LES POINTS DE CONTRÔLE D'UN ARPEUTEUR-GÉOMETRE DANS LE SYSTÈME NAD83 - ORIGINAL / MTM



Ce document ne doit pas être utilisé à des fins de construction

L'Entrepreneur devra vérifier toutes les dimensions & conditions sur le site et avvertir immédiatement l'ingénieur de tout changement.



1	ÉMIS POUR SOUMISSION	22/07/26
---	----------------------	----------

revisions	description	date
A	A detail no. no. du detail	A
B	B location drawing no. sur dessin no.	B
C	C drawing no. dessin no.	C

project projet

PISTE VERS LA TERRASSE SUPERIEURE

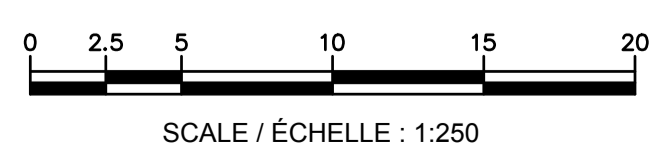
drawing dessin

PLAN DE GEOMETRIE ET TERRASSEMENT

Designed By	E. POTVIN	Conçu par	E. POTVIN
Date	2021/06/11		(yyyy/mm/dd)
Drawn By	J.-P. PHARAND	Dessiné par	J.-P. PHARAND
Date	2021/06/11		(yyyy/mm/dd)
Reviewed By	G. DOUCETTE	Examiné par	G. DOUCETTE
Date	2021/06/11		(yyyy/mm/dd)
Approved By	H. BISSON	Approuvé par	H. BISSON
Date	2021/06/11		(yyyy/mm/dd)
Tender	JOHN FLECK	Soumission	JOHN FLECK
Project Manager		Administrateur de projets	
Project no.		No. du projet	

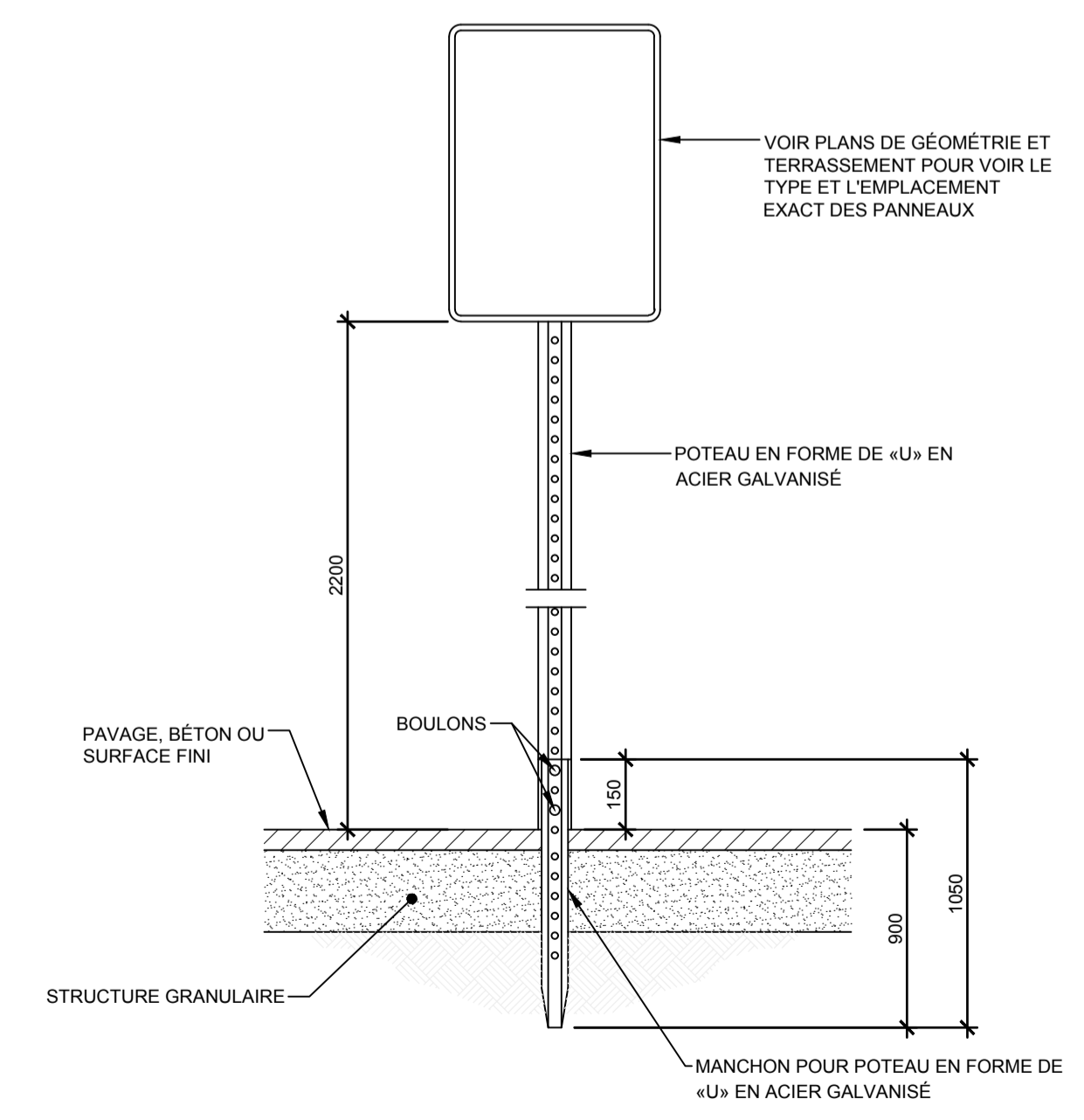
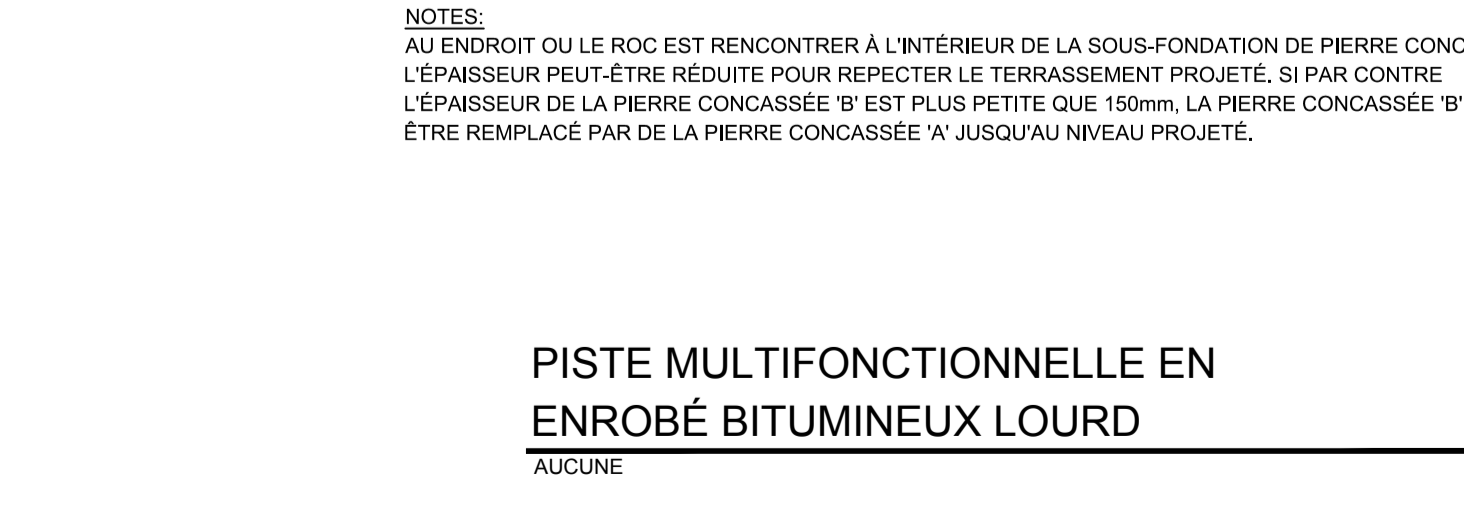
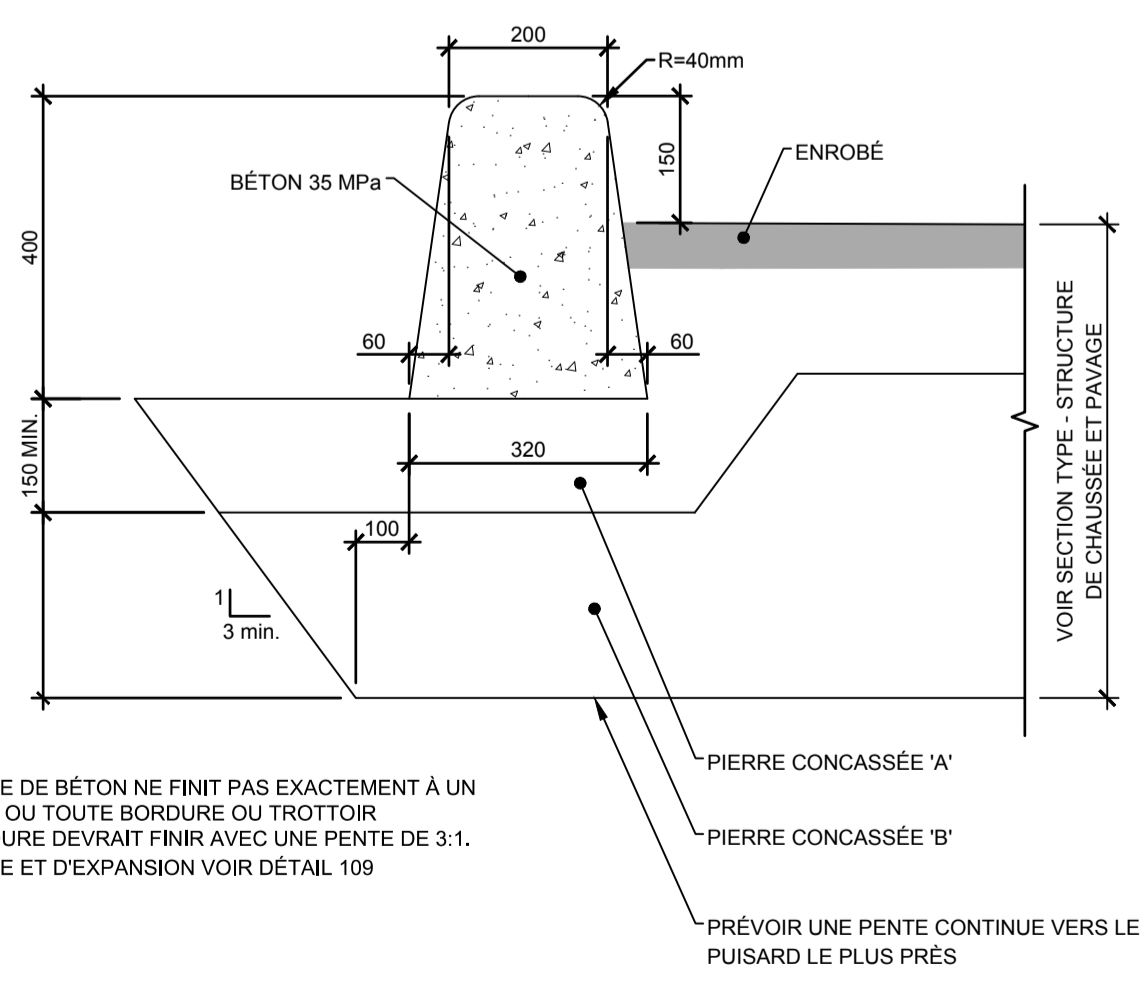
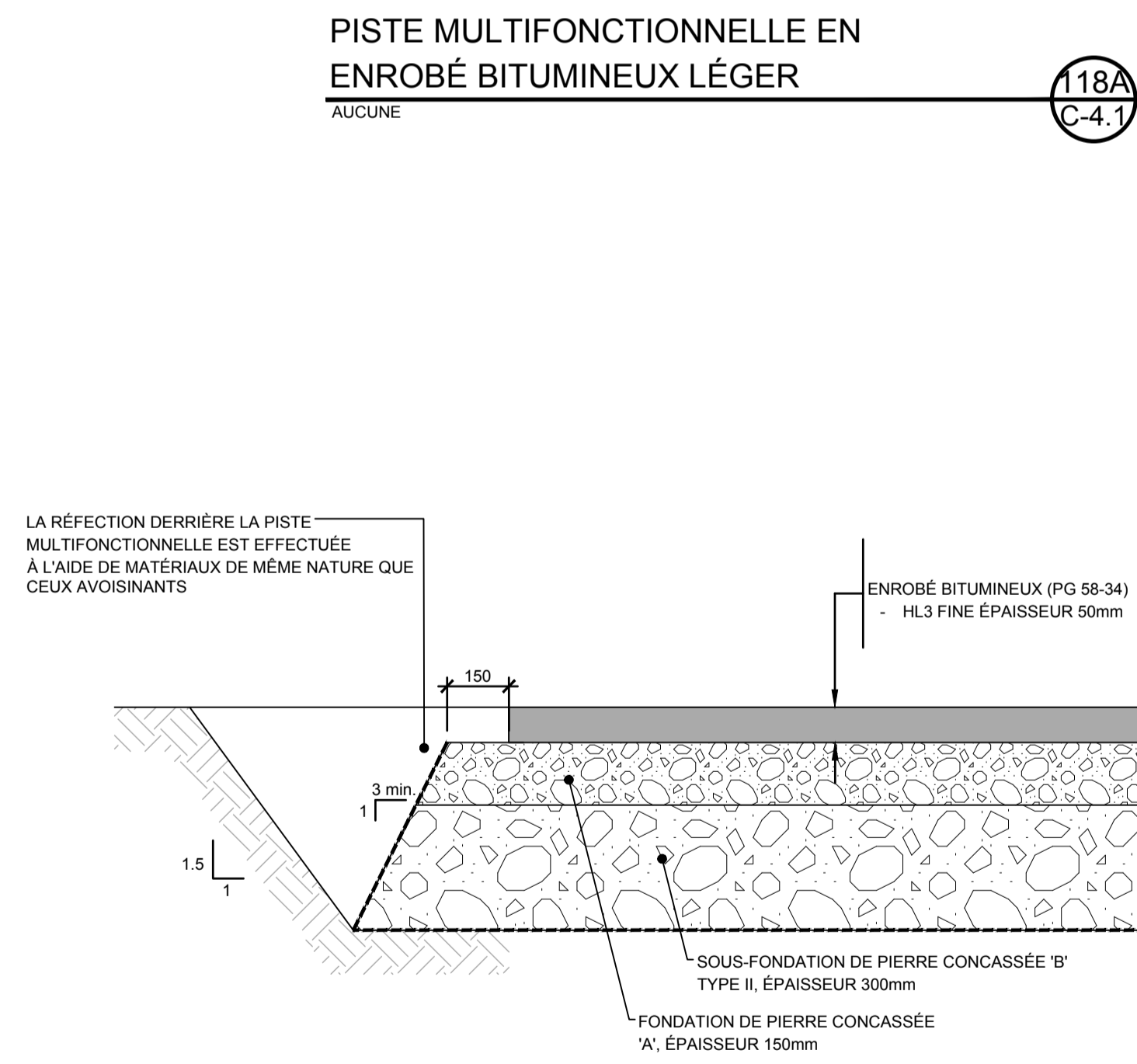
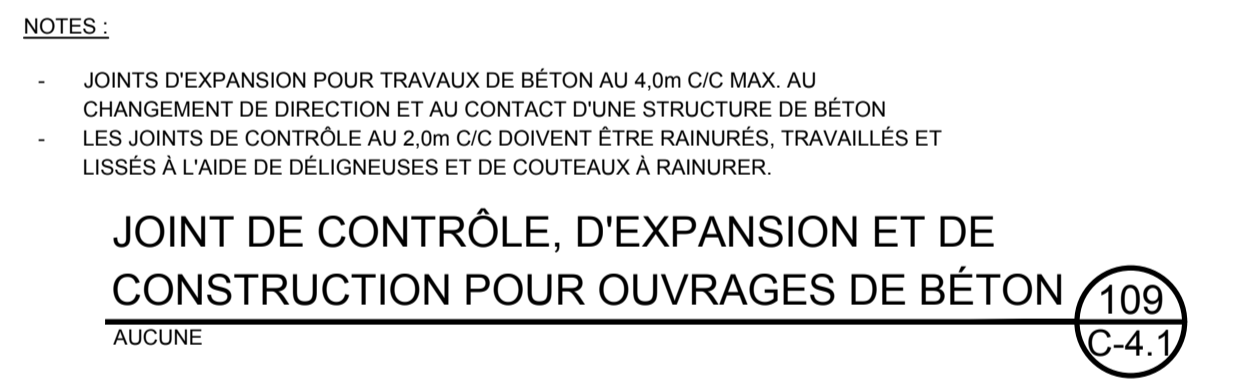
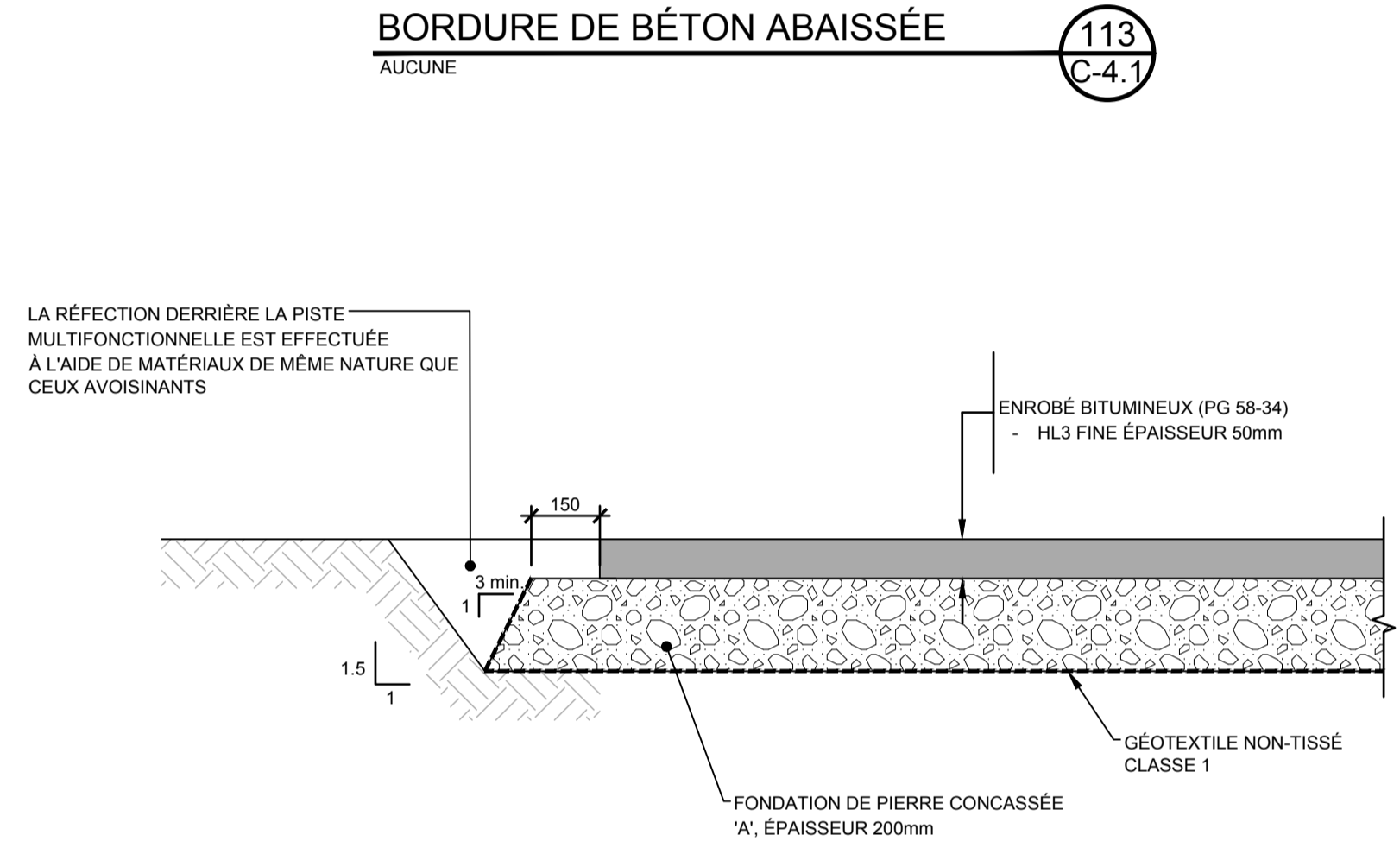
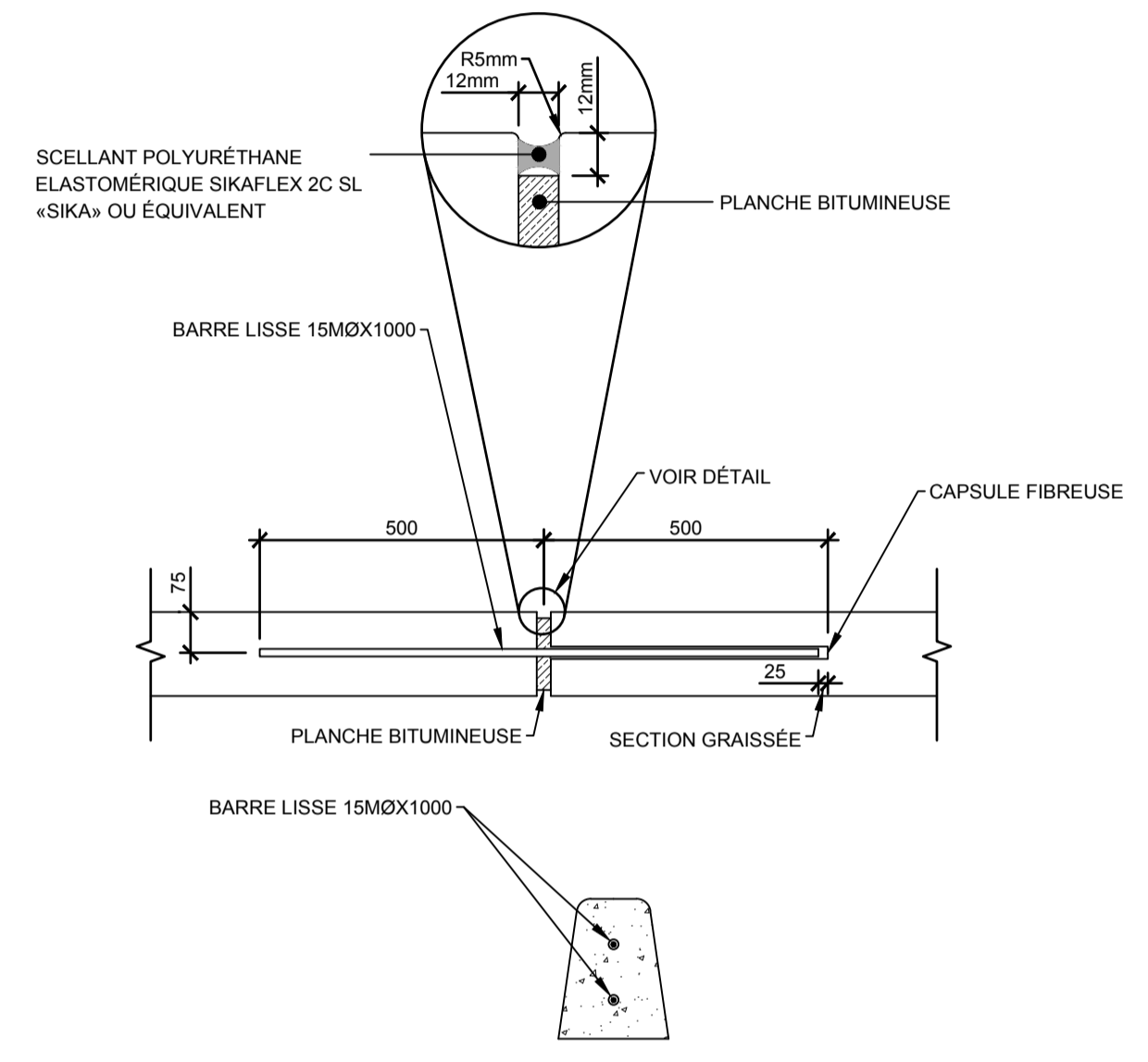
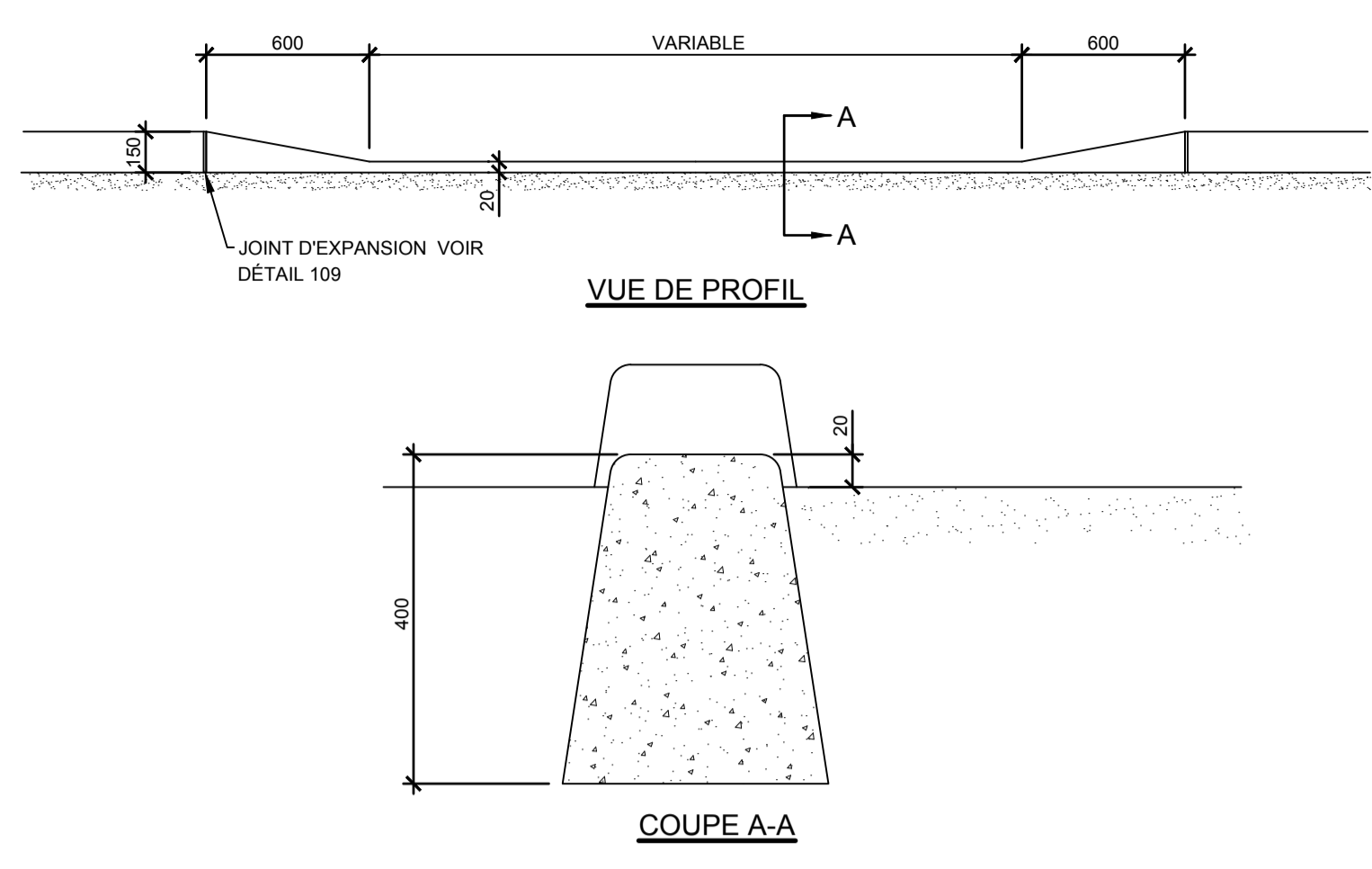
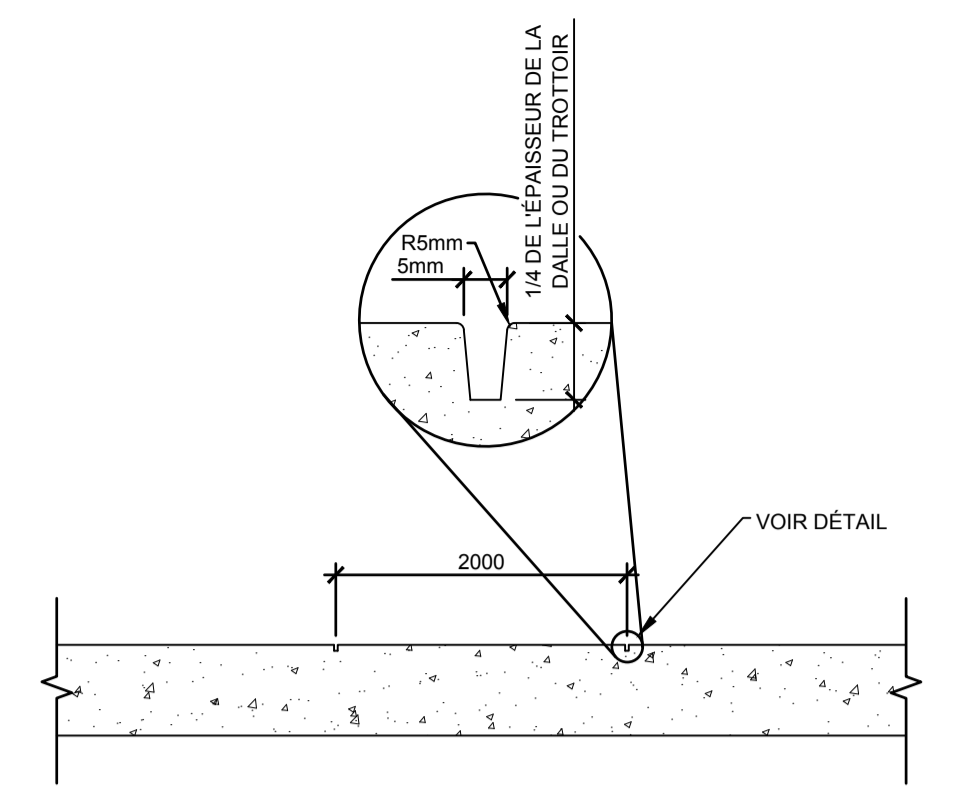
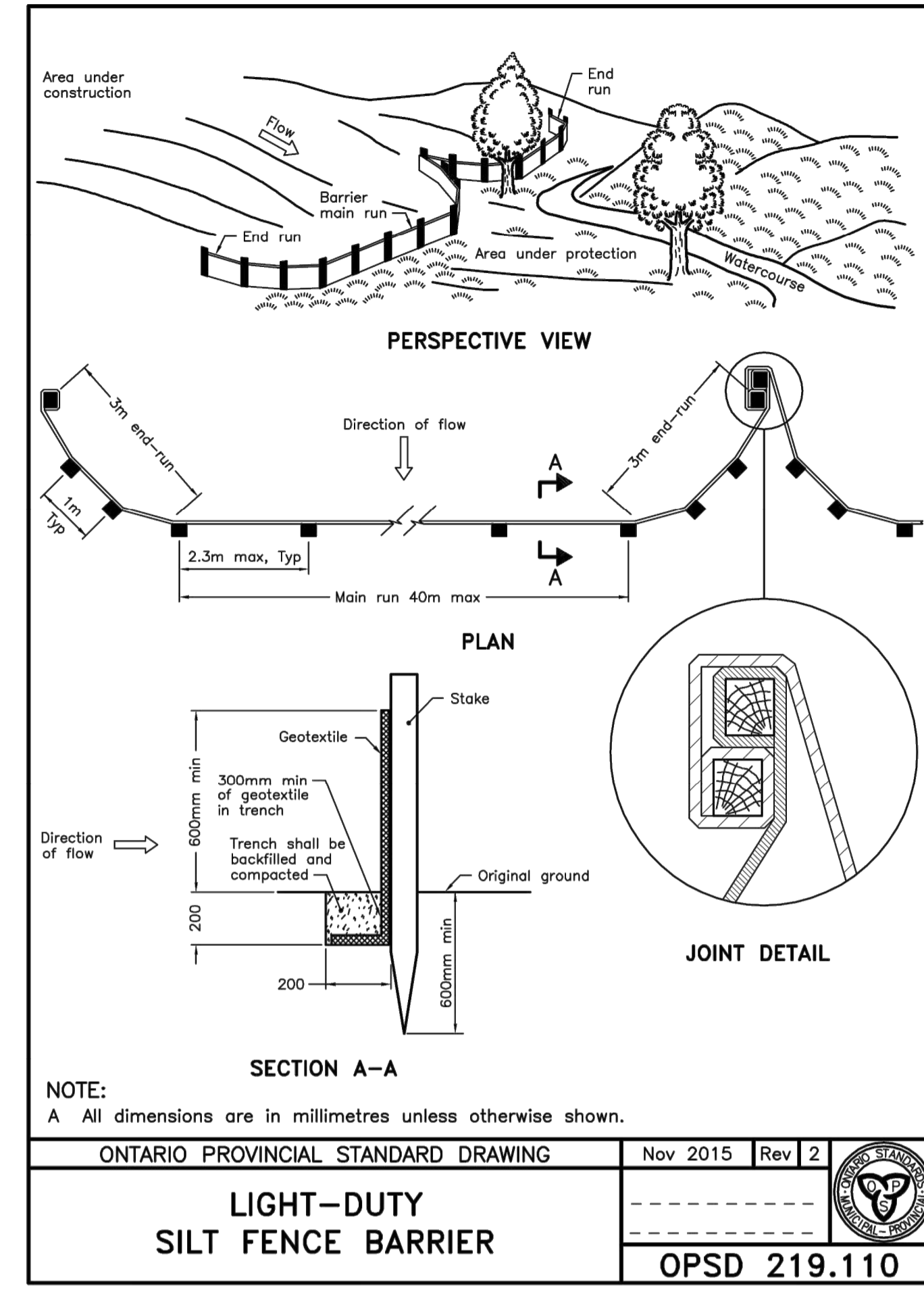
A001125

Drawing no. **C3.2** No. du dessin



Ce document ne doit pas être utilisé à des fins de construction

L'Entrepreneur devra vérifier toutes les dimensions & conditions sur le site et avvertir immédiatement l'ingénieur de tout changement.



NOTES:

- JOINTS D'EXPANSION POUR TRAVAUX DE BÉTON AU 4.0m C/C MAX. AU CHANGEMENT DE DIRECTION ET AU CONTACT D'UNE STRUCTURE DE BÉTON
- LES JOINTS DE CONTRÔLE AU 2.0m C/C DOIVENT ÊTRE RAINURÉS, TRAVAILLÉS ET LISSÉS À L'AIDE DE DÉLIGNEUSES ET DE COUTEAUX À RAINURER.

JOINT DE CONTRÔLE, D'EXPANSION ET DE CONSTRUCTION POUR OUVRAGES DE BÉTON

NOTES:

- QUAND LA BORDURE DE BÉTON NE FINIT PAS EXACTEMENT À UN TROTTOIR, UN MUR OU TOUTE BORDURE OU TROTTOIR EXISTANT, LA BORDURE DEVRAIT FINIR AVEC UNE PENTE DE 3:1.
- JOINT DE CONTRÔLE ET D'EXPANSION VOIR DÉTAIL 109

BORDURE DE BÉTON (TYP.)

PISTE MULTIFONCTIONNELLE EN ENROBÉ BITUMINEUX LÉGER

PANNEAU DE SIGNALISATION NON-SOUTENU

A	A detail no. no. du détail	A
C	B location drawing no. sur dessin no.	B
	C drawing no. dessin no.	C

revisions	description	date
1	ÉMIS POUR SOUMISSION	22/07/26

revisions	description	date
1	ÉMIS POUR SOUMISSION	22/07/26

revisions	description	date
1	ÉMIS POUR SOUMISSION	22/07/26

Ce document ne doit pas être utilisé à des fins de construction

Ce document ne doit pas être utilisé à des fins de construction

L'Entrepreneur devra vérifier toutes les dimensions & conditions sur le site et avvertir immédiatement l'ingénieur de tout changement.



1	ÉMIS POUR SOUMISSION	22/07/26
---	----------------------	----------

revisions	description	date
A	A detail no. no. du detail	
B	B location drawing no. sur dessin no.	
C	C drawing no. dessin no.	

project project

PISTE VERS LA TERRASSE SUPÉRIEURE

drawing dessin

PLAN DE DÉTAILS

Designed By E. POTVIN Conçu par
Date 2021/06/11 (yyyy/mm/dd)

Drawn By J-P. PHARAND Dessiné par
Date 2021/06/11 (yyyy/mm/dd)

Reviewed By G. DOUCETTE Examiné par
Date 2021/06/11 (yyyy/mm/dd)

Approved By H. BISSON Approuvé par
Date 2021/06/11 (yyyy/mm/dd)

Tender JOHN FLECK Soumission

Project Manager Administrateur de projets

Project no. A001125 No. du projet

Drawing no. C4.2 No. du dessin

TREE PROTECTION REQUIREMENTS:

- PRIOR TO ANY WORK ACTIVITY WITHIN THE CRITICAL ROOT ZONE (CRZ - 10 X DIAMETER) OF A TREE, TREE PROTECTION FENCING MUST BE INSTALLED SURROUNDING THE CRITICAL ROOT ZONE, AND REMAIN IN PLACE UNTIL THE WORK IS COMPLETE.
 - UNLESS PLANS ARE APPROVED BY CITY FORESTRY STAFF, FOR WORK WITHIN THE CRZ:
 - DO NOT PLACE ANY MATERIAL OR EQUIPMENT - INCLUDING OUTHOUSES;
 - DO NOT ATTACH ANY SIGNS, NOTICES OR POSTERS TO ANY TREE;
 - DO NOT RAISE OR LOWER THE EXISTING GRADE;
 - TUNNEL OR SORE WHEN DIGGING;
 - DO NOT DAMAGE THE ROOT SYSTEM, TRUNK, OR BRANCHES OR ANY TREE;
 - ENSURE THAT EXHAUST FUMES FROM ALL EQUIPMENT ARE NOT DIRECTED TOWARD ANY TREE CANOPY;
 - DO NOT EXTEND HARD SURFACE OR SIGNIFICANTLY CHANGE LANDSCAPING
- TREE PROTECTION FENCING MUST BE AT LEAST 1.2M IN HEIGHT, AND CONSTRUCTED OF RIGID OR FRAMED MATERIALS (E.G. MODULOC - STEEL, PLYWOOD HOARDING, OR SNOW FENCE ON A 2"x4" WOOD FRAME) WITH POSTS 2.4M APART, SUCH THAT THE FENCE LOCATION CANNOT BE ALTERED. ALL SUPPORTS AND BRACING MUST BE PLACED OUTSIDE OF THE CRZ, AND INSTALLATION MUST MINIMIZE DAMAGE TO EXISTING ROOTS. (SEE DETAIL)
- THE LOCATION OF THE TREE PROTECTION FENCING MUST BE DETERMINED BY AN ARBORIST AND DETAILED ON ANY ASSOCIATED PLANS FOR THE SITE (E.G. TREE CONSERVATION REPORT, TREE INFORMATION REPORT, ETC). THE PLAN AND CONSTRUCTED FENCING MUST BE APPROVED BY CITY FORESTRY STAFF PRIOR TO THE COMMENCEMENT OF WORK.
- IF THE FENCED TREE PROTECTION AREA MUST BE REDUCED TO FACILITATE CONSTRUCTION, MITIGATION MEASURES MUST BE PRESCRIBED BY AN ARBORIST AND APPROVED BY CITY FORESTRY STAFF. THESE MAY INCLUDE THE PLACEMENT OF PLYWOOD, WOOD CHIPS, OR STEEL PLATING OVER THE ROOTS FOR PROTECTION OR THE PROPER PRUNING AND CARE OF ROOTS WHERE ENCOUNTERED.

THE CITY'S TREE PROTECTION BY-LAW, 2020-340 PROTECTS BOTH CITY-OWNED TREES, CITY-WIDE, AND PRIVATELY-OWNED TREES WITHIN THE URBAN AREA. PLEASE REFER TO WWW.OTTAWA.CA/TREEBYLAW FOR MORE INFORMATION ON HOW THE TREE BY-LAW APPLIES.

ACCESSIBLE FORMATS AND COMMUNICATION SUPPORTS ARE AVAILABLE, UPON REQUEST

SCALE: NTS
DATE: MARCH 2021
DRAWING NO.: 1 of 1

GENERAL RIP-RAP LAYOUT FOR SEWER AND CULVERT OUTLETS

ONTARIO PROVINCIAL STANDARD DRAWING
Nov 2018 Rev 3
OPSD 810.010

NOTES:
1 The thickness of the rip-rap layer shall be at least 1.5 times the rip-rap mean diameter.
A All dimensions are in millimetres unless otherwise shown.

DÉTAIL TYP. - BOLLARD ANCRÉ DANS LE ROC

1500
600
DIMENSION A 1500 MAX. (LE DESSUS DU COFFRAGE DU TUBE EN BÉTON DOIT ÊTRE ÉGAL AU NIVEAU FINI À ENCASTRER DANS LA ROCHE SI NÉCESSAIRE)

BOLLARD 150mmØ EN ACIER SCHEDULE 40 REMPLI DE BÉTON 30MPa ET PEINT EN JAUNE POUR LA SÉCURITÉ

COURONNE DE BÉTON FINI

SURFACE FINI

COFFRAGE TUBE DE BÉTON 500mmØ

ÉTRIERS 10M@200

DESSUS DU ROC

3 - 30M ESPACÉ ÉGALEMENT CIMENTER DANS UN TROU DE 50mmØ (LES ANCRAGE DANS LE ROC NE SONT PAS REQUIS DI LA DIMENSION A ET SUPÉRIEUR À 1500mm)

TWSI DETAIL

150-200mm CONCRETE BORDER TO SUIT NON-CONCRETE SIDEWALKS

150-200mm

6mm DEEP, 6mm WIDE 'U' GROOVE FOR DRAINAGE AT TWSI PANEL EDGES (TYP.)

BACK OF CURB (SEE NOTE 2)

EDGE OF PAVEMENT

APPROVED TWSI

5mm

6mm

6mm

NOTES:
1. TOPS OF TWSI'S (TACTILE WALKING SURFACE INDICATOR) SHALL BE ALIGNED & LEVEL WITH THE ADJACENT CONCRETE SURFACE & INSTALLATION IN WET CONCRETE SHALL BE EFFECTIVE IN PERMANENTLY SECURING THE TWSI IN PLACE ONCE DRY.
2. FOR MONOLITHIC SIDEWALKS, TWSI SHALL BE 300 TO 350mm BACK FROM THE CURB FACE.

N.T.S.

DATE: MARCH 2015
REV: MARCH 2016
DATE: MARCH 2016
DWG. No.: SC7.3