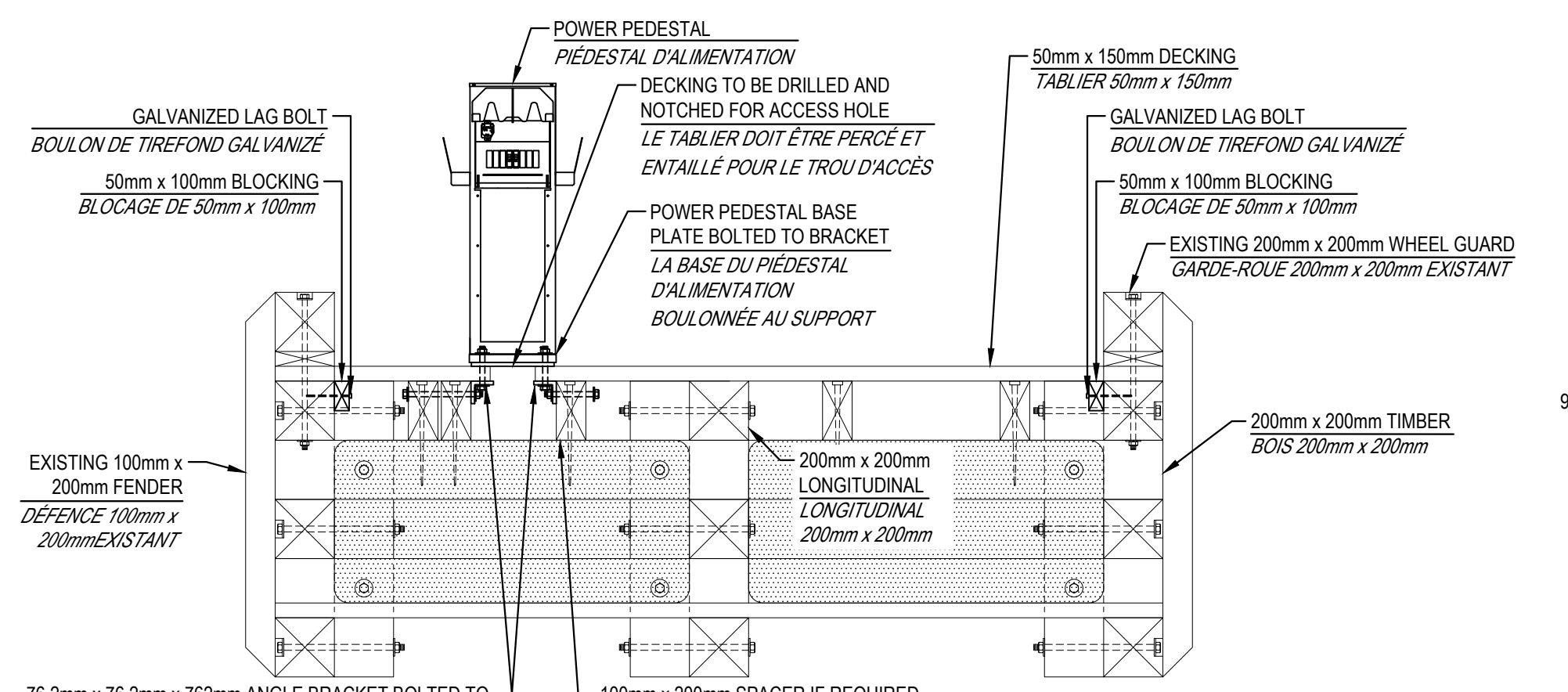
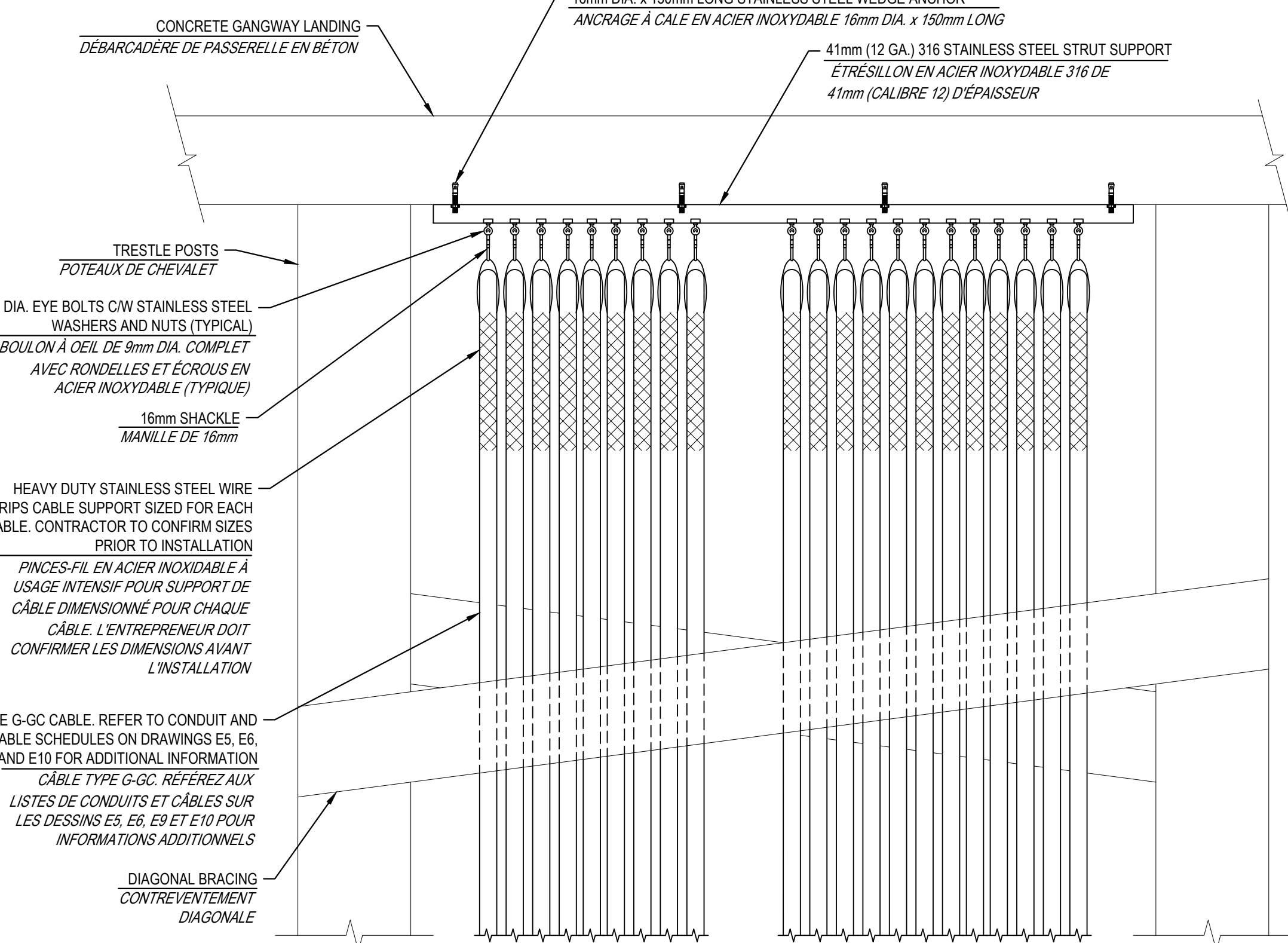


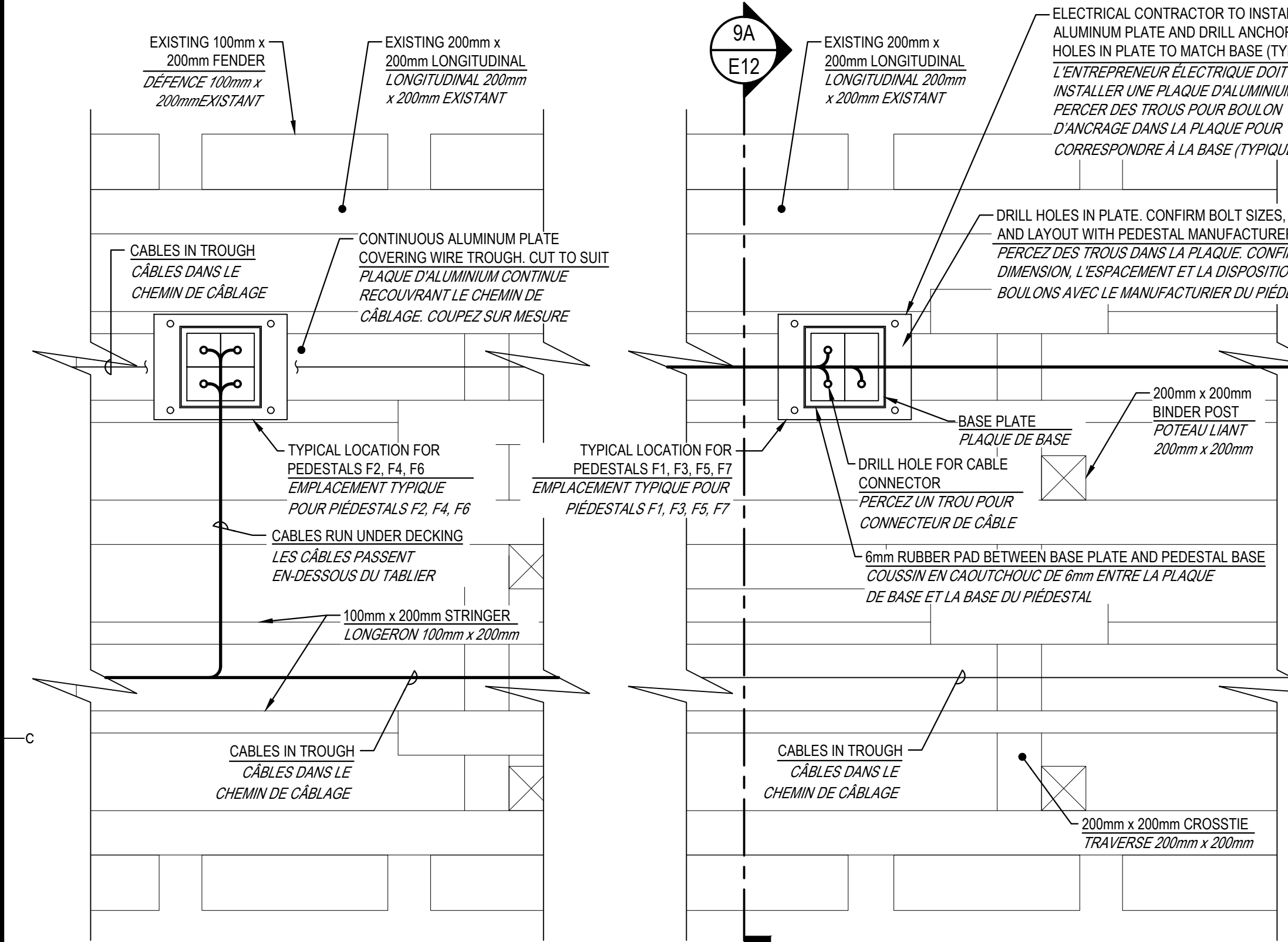
9A
E12
FLOATING WHARF POWER PEDESTAL SECTION #1
COUPE #1 DU PIEDESTAL D'ALIMENTATION DU QUAI FLOTTANT



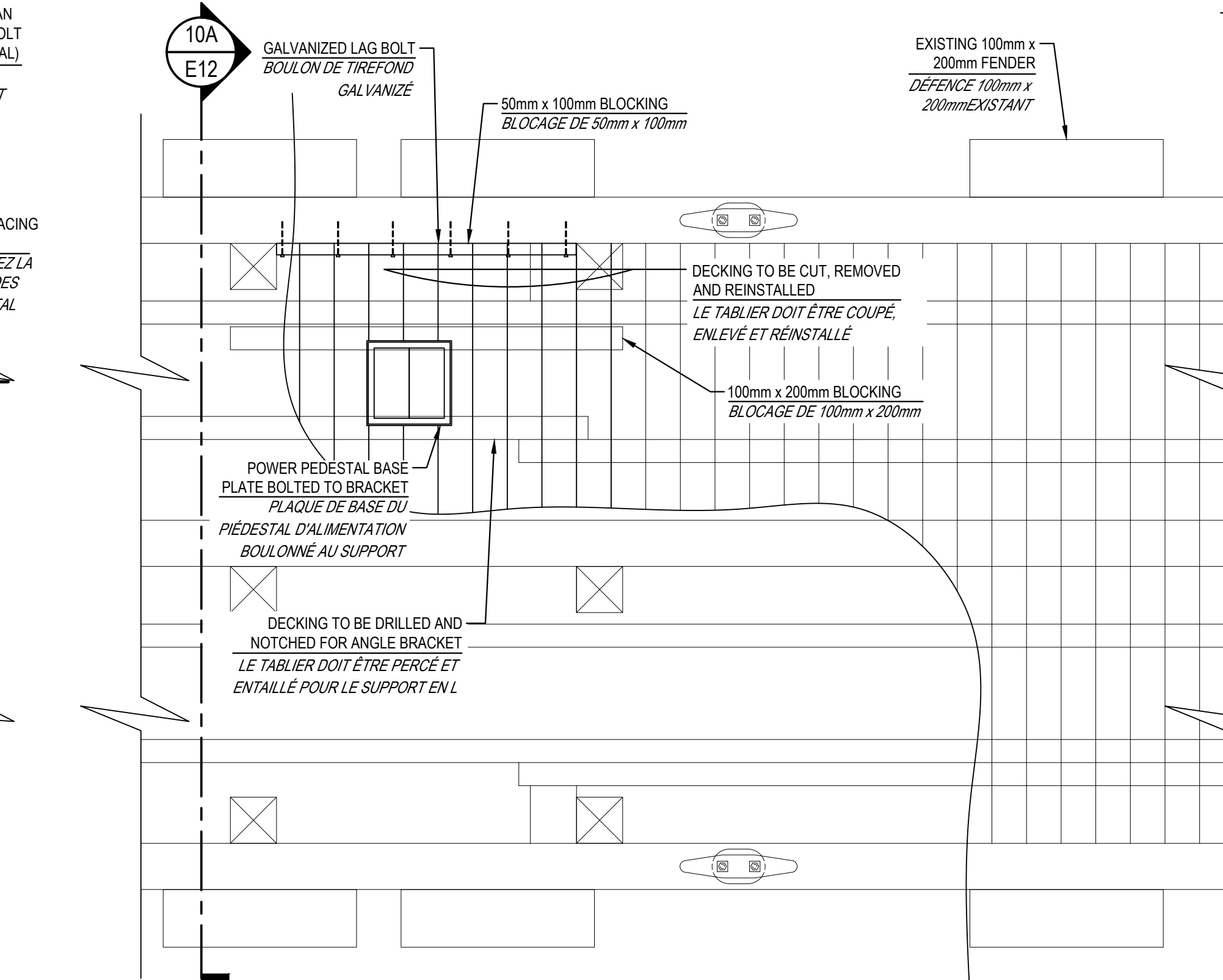
10A
E12
FLOATING WHARF POWER PEDESTAL SECTION #2
COUPE #2 DU PIEDESTAL D'ALIMENTATION DU QUAI FLOTTANT



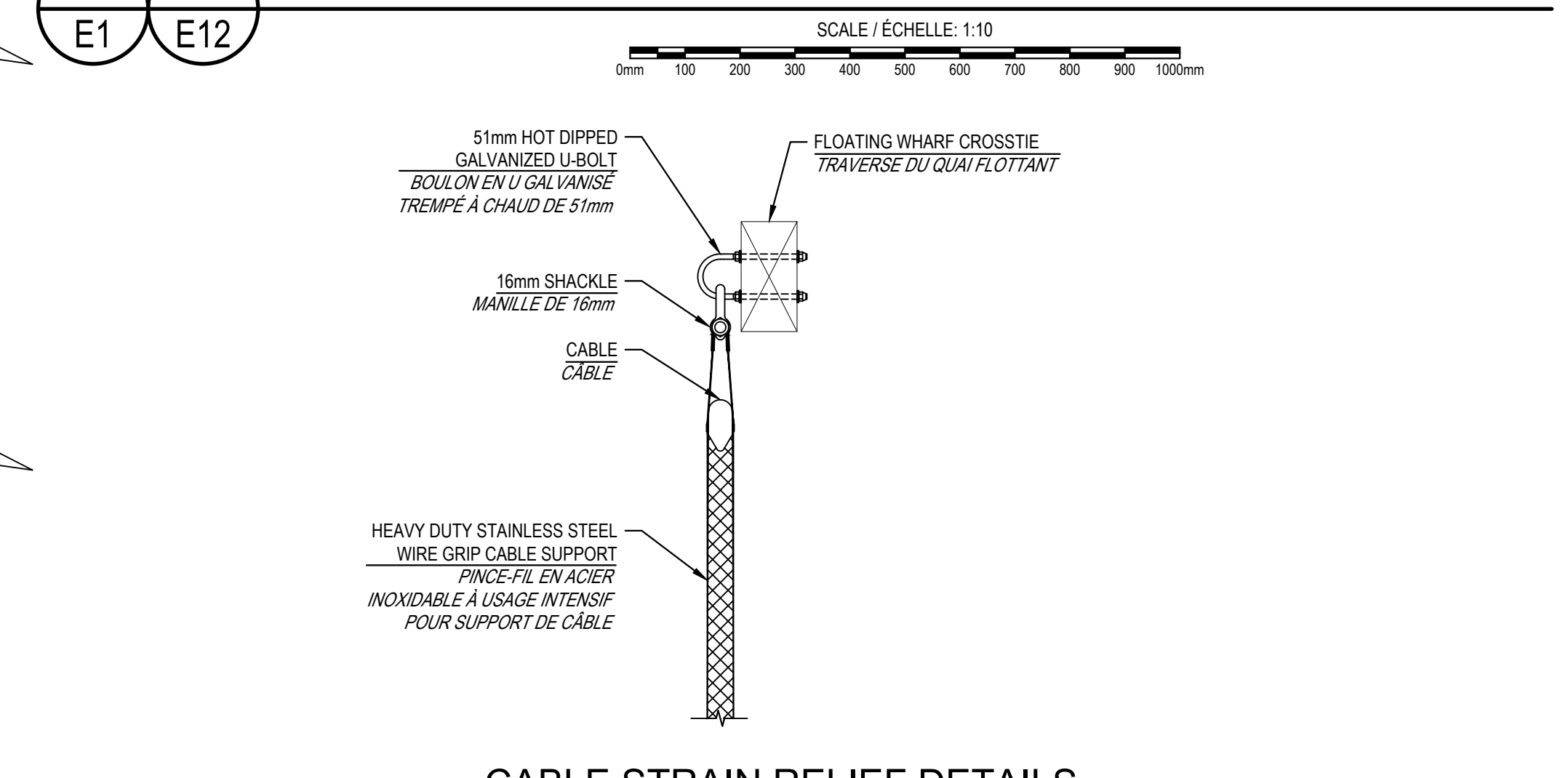
12
E1
12
E12
FLOATING WHARF CABLE ROUTING ELEVATION
ÉLEVATION DE L'ACHEMINEMENT DES CÂBLES DU QUAI FLOTTANT



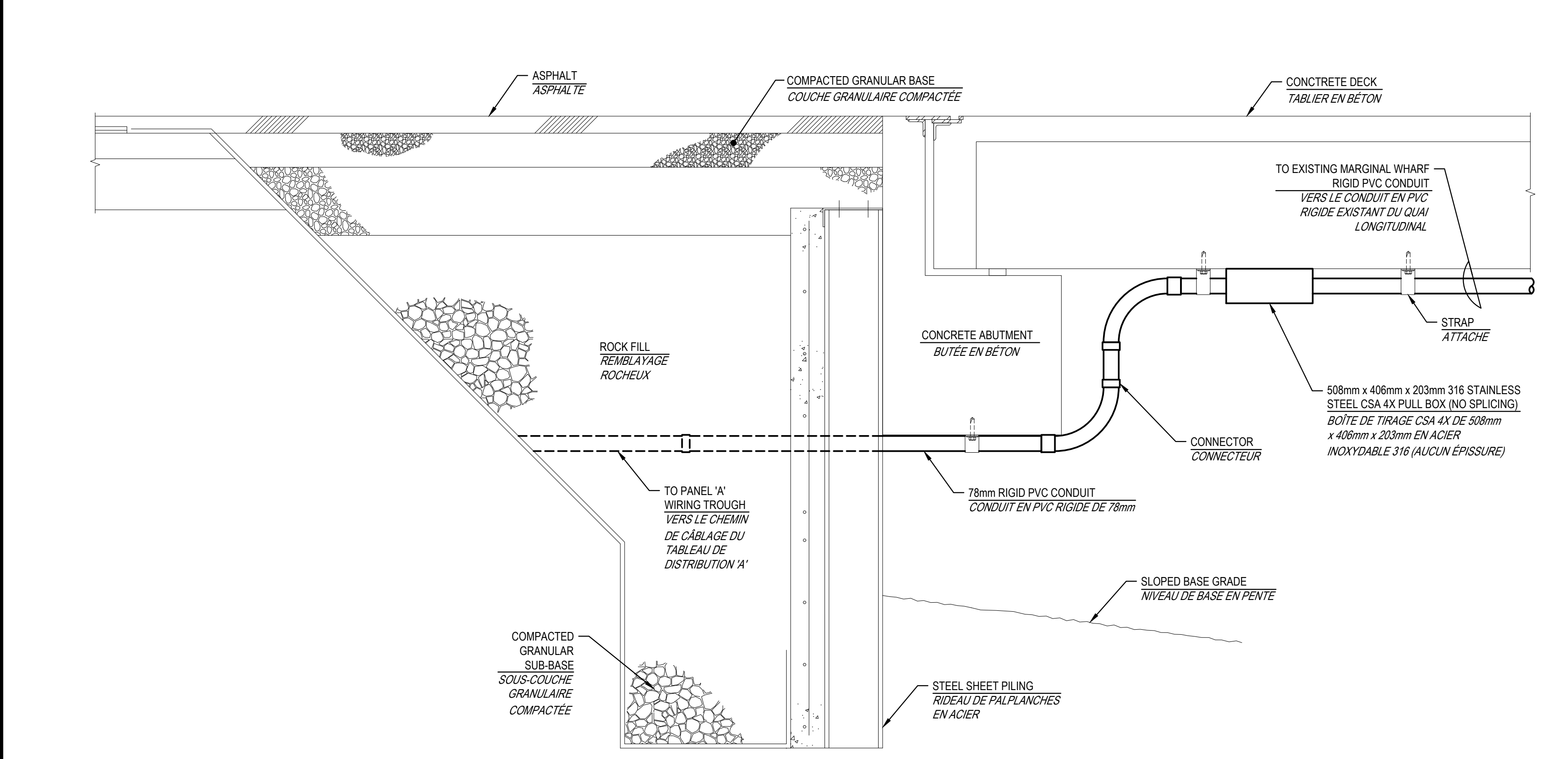
9
E1
FLOATING WHARF POWER PEDESTAL MOUNTING DETAIL #1
DÉTAIL DE MONTAGE #1 DU PIEDESTAL D'ALIMENTATION DU QUAI FLOTTANT



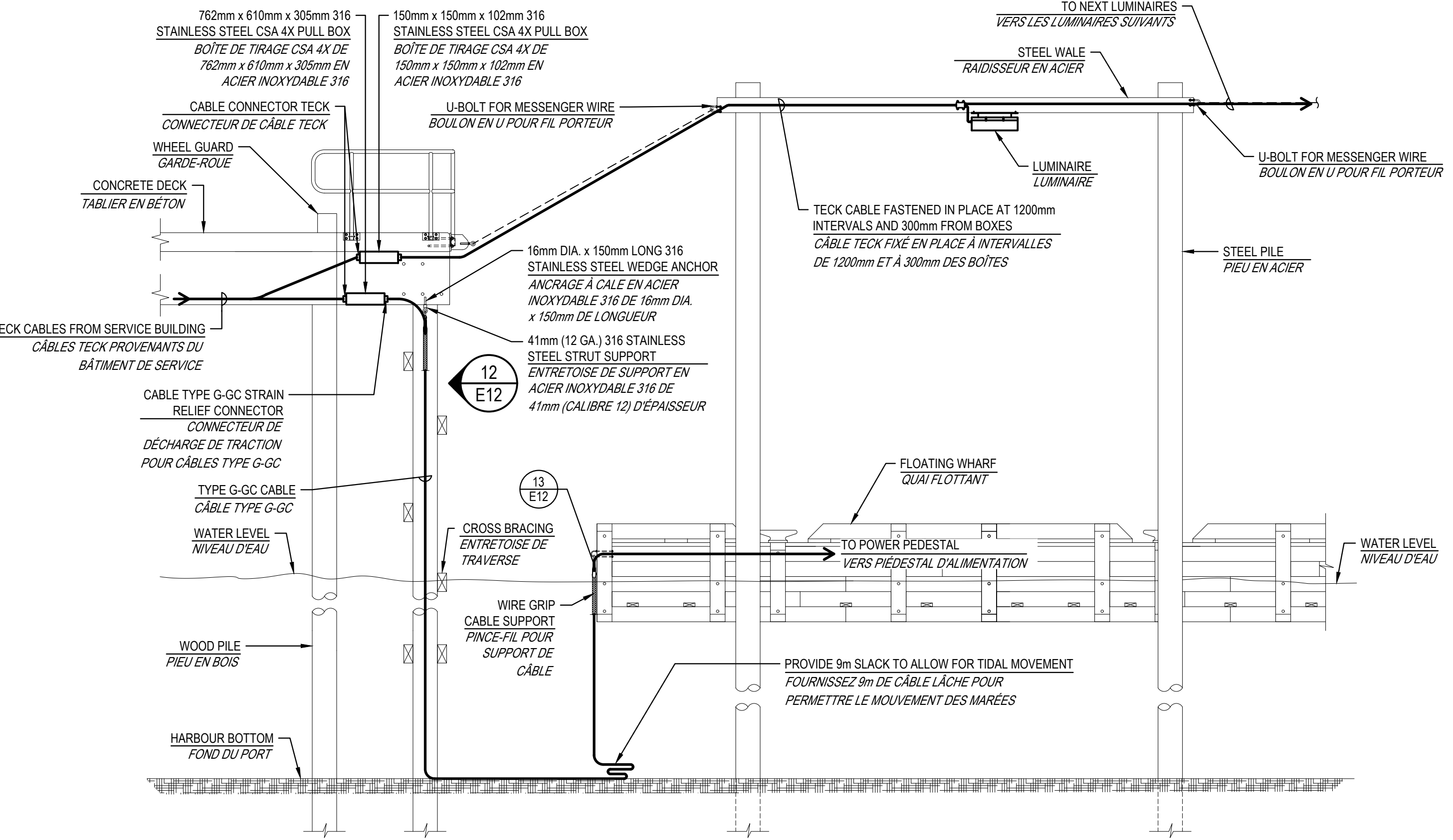
10
E1
FLOATING WHARF POWER PEDESTAL MOUNTING DETAIL #2
DÉTAIL DE MONTAGE #2 DU PIEDESTAL D'ALIMENTATION DU QUAI FLOTTANT



13
E1
13
E12
CABLE STRAIN RELIEF DETAILS
DÉTAIL DE DÉCHARGE DE TRACTION POUR CÂBLES



11
E1
11
E2
MARGINAL WHARF SERVICES ELEVATION
ÉLEVATION DES SERVICES POUR LE QUAI LONGITUDINAL



14
E1
14
E2
FLOATING WHARF CABLE ROUTING SIDE ELEVATION
ÉLEVATION LATÉRALE DE L'ACHEMINEMENT DES CÂBLES DU QUAI FLOTTANT

GENERAL NOTES

- FLOATING WHARVES DETAILS AND DIMENSIONS ARE APPROXIMATE AND MUST BE FIELD VERIFIED. MAKE ADJUSTMENTS AS REQUIRED TO MATCH ACTUAL FLOATING WHARVES CONSTRUCTION.

NOTES GÉNÉRALES

- LES DÉTAILS ET LES DIMENSIONS DES QUAIS FLOTTANTS SONT APPROXIMATIFS ET DOIVENT ÊTRE VÉRIFIÉS SUR LE CHANTIER. FAITES DES AJUSTEMENTS TEL QUE REQUIS POUR CORRESPONDRE À LA CONSTRUCTION RÉELLE DES QUAIS FLOTTANTS.

revisions	ISSUED FOR TENDER/ANNONCEMENT DE L'APPEL D'OFFRES	07.26.2022
0		
project	ELECTRICAL UPGRADE MISE À NIVEAU ÉLECTRIQUE QUAI DIPPER HARBOUR WHARF COMTÉ SAINT JOHN COUNTY, NB	project
drawing	ELECTRICAL DETAILS PART 2 DÉTAILS ÉLECTRIQUES PARTIE 2	design
designed	R.M.B.	conçu
date	JULY / JUILLET 2022	
drown	R.Z.	dessiné
date	JULY / JUILLET 2022	
approved	B.E.T.	approuvé
date	JULY / JUILLET 2022	
Tender		Submission
DFD Project Manager	Administrateur de projets MPD	
project number	C2-00324	no. du projet
drawing no.	E12 of/de 18	no. du dessin