



NOTES GÉNÉRALES

- L'ENTREPRENEUR SE DEVRA VÉRIFIER TOUTES LES DIMENSIONS ET TOUS LES DÉGAGEMENTS SUR PLACE ET CE, AVANT LA CONSTRUCTION. EN OUTRE, IL DEVRA SIGNALER LES DIVERGENCES ET (OU) OMISSIONS AU REPRÉSENTANT DU MINISTÈRE.
- LES ENTREPRENEURS SE DOIVENT VISITER LE SITE ET DE SE FAMILIARISER EN TOUT POINT AVEC L'AMPLÉUR DES TRAVAUX ET CE, AVANT LA MISE EN ROUTE DU PROJET.
- TOUS LES CORPS DE MÉTIER SE DEVONT COORDONNER LES TRAVAUX SUR PLACE; EN OUTRE, LE TOUT DEVRA ÊTRE À L'APPROBATION DU REPRÉSENTANT DU MINISTÈRE ET CE, AFIN D'ÉVITER LES CONFLITS ET (OU) INTERFÉRENCES.
- TOUTES LES FERMETURES REQUISES DEVONT FAIRE L'OBJET D'UNE COORDINATION AVEC LE REPRÉSENTANT DU MINISTÈRE.
- L'INSTALLATION DE L'ENSEMBLE DES SYSTÈMES DEVRA ÊTRE CONFORME AUX NORMES ET CODES PERTINENTS.
- L'ENTREPRENEUR SERA RESPONSABLE DE LA REMISE EN ÉTAT ET (OU) DE LA RÉPARATION DE TOUT DOMMAGE CAUSÉ PAR LES TRAVAUX.
- L'ENTREPRENEUR DEVRA PRENDRE LES MESURES QUI S'IMPOSENT POUR ÉVITER LA DISPERSION DE POUSSIÈRE ET DE DÉBRIS AU DELÀ DE LA ZONE DES TRAVAUX; ET UNE FOIS LES TRAVAUX TERMINÉS, IL SE DEVRA NETTOYER TOUTES LES SURFACES EN CAUSE.

LÉGENDE DES SYMBOLES DU DESSIN DE MÉCANIQUE

	TRAVAUX EXISTANTS TYPIQUES
	NOUVEAUX TRAVAUX TYPIQUES
	OUVRAGES DE DÉMOLITION ET (OU) ARTICLES À ENLEVER TYPIQUES
	ALIMENTATION D'EAU DE CHAUFFAGE
	RETOUR D'EAU DE CHAUFFAGE
	VAPEUR SOUS HAUTE PRESSION
	CONDENSAT SOUS HAUTE PRESSION
	VAPEUR SOUS BASSE PRESSION
	CONDENSAT SOUS BASSE PRESSION
	SOUPAPE
	SOUPAPE DE DRAINAGE
	SOUPAPE D'ÉQUILIBRAGE
	ÉGOUTTOIR
	CAPUCHON
	SOUPAPE DE COMMANDE
	SOUPAPE DE RÉDUCTION DE PRESSION
	TUYAU, VERS LE HAUT
	TUYAU, VERS LE BAS
	RACCORD-UNION
	SIPHON À VAPEUR
	THERMOSTAT
	ÉVENT D'AIR
	MANOMÈTRE À CONTACT
	CÂBLAGE DE COMMANDE
	POSTE DE RÉDUCTION DE PRESSION
	AÉROTHERME
	ENTRÉE ANALOGIQUE
	SORTIE ANALOGIQUE
	NUMÉRO DE CANALISATION MONTANTE XX
	SORTIE NUMÉRIQUE
	RACCORD-RÉDUCTEUR

NOMENCLATURE DES SERPENTINS DE CHAUFFAGE ÉLECTRIQUES

ÉTIQUETTE	EMPLACEMENT	CHAUFFAGE TOTAL (kW)	CHAUFFAGE SENSIBLE (kW)	EDBT (°C)	LDBT (°C)	DÉBIT D'AIR (m³/hp)	APD (Pa)	VELOCITÉ D'AIR (m/s)	TENSION (V)	AMPS (A)	REMARQUES
XX	LOCAL 78	7.5	7.5	15	30	1529	125	6.1	575/1/60	XX	NOUVEAU

NOTE:
 1. NOUVEAU SERPENTIN DE CHAUFFAGE ÉLECTRIQUE, FONDÉ SUR UN SERPENTIN THERMOLEC DE 7.5 KW. SE REPORTER AU DEVIS AFIN DE RETROUVER DE PLUS AMPLES INFORMATIONS.

NOMENCLATURE DE BOÎTIER D'AILETTE MURALE ET ÉLÉMENTS

N°	NIVEAU	CANALISATION MONTANTE	LOCAL	RANGÉES	HAUTEUR DE BOÎTIER (mm)	PROFONDEUR DE BOÎTIER (mm)	LONGUEUR DE TUBE (mm)	LONGUEUR DE BOÎTIER (mm)	CAPACITÉ DE CHAUFFAGE (kW)
077A	SOUS-SOL	77	77A	2 (300mm CENTRES)	610	133	1905	2362	3.5
075C	SOUS-SOL	82	75C	2 (300mm CENTRES)	610	133	1905	2362	3.5
087	SOUS-SOL	73	87	2 (300mm CENTRES)	610	133	1905	2362	3.5
097-1	SOUS-SOL	68A	97	2 (300mm CENTRES)	610	133	1905	2362	3.5
097-2	SOUS-SOL	68A	97	2 (300mm CENTRES)	610	133	1905	2362	3.5
099	SOUS-SOL	68A	99	2 (300mm CENTRES)	610	133	1905	2362	3.5
101B	SOUS-SOL	68A	101B	2 (300mm CENTRES)	610	133	1905	2362	3.5

NOTES:
 - FONDÉ SUR UNE TEMPÉRATURE D'AIR D'ENTRÉE DE 65° F ET UNE TEMPÉRATURE MOYENNE D'EAU DE 170° F
 - MONTER LES ARMOIRES EN TENANT COMPTE D'UN DÉGAGEMENT À LA PARTIE INFÉRIEURE D'AU MOINS 100 MM.
 - SÉLECTION DE L'APPAREILLAGE: MODÈLE SIGMA, BOÎTIER : SWE, TYPE D'ÉLÉMENT : ELM-44C075.
 - LA LONGUEUR DU BOÎTIER DOIT VENIR À L'INTÉRIEUR DE L'OUVERTURE DE LA FENÊTRE, SOIT ENVIRON 2 362 MM.
 - LES DIMENSIONS PHYSIQUES SONT INSCRITES SUR LA LISTE AFIN D'ÉTABLIR LES COÛTS SEULEMENT. LA RESPONSABILITÉ QUI CONSISTE À MESURER L'ESPACE DISPONIBLE POUR LES AJUSTEMENTS SERRÉS ET LA DISPOSITION DES TUYAUX, AINSI QU'À CONFIRMER LA TAILLE ET LA PERTINENCE DE TOUS LES BOÎTIERS/ÉLÉMENTS AVANT DE LES COMMANDER ET DE LES INSTALLER RESTE CELLE DE L'ENTREPRENEUR.

NOMENCLATURE DES AÉROTHERMES

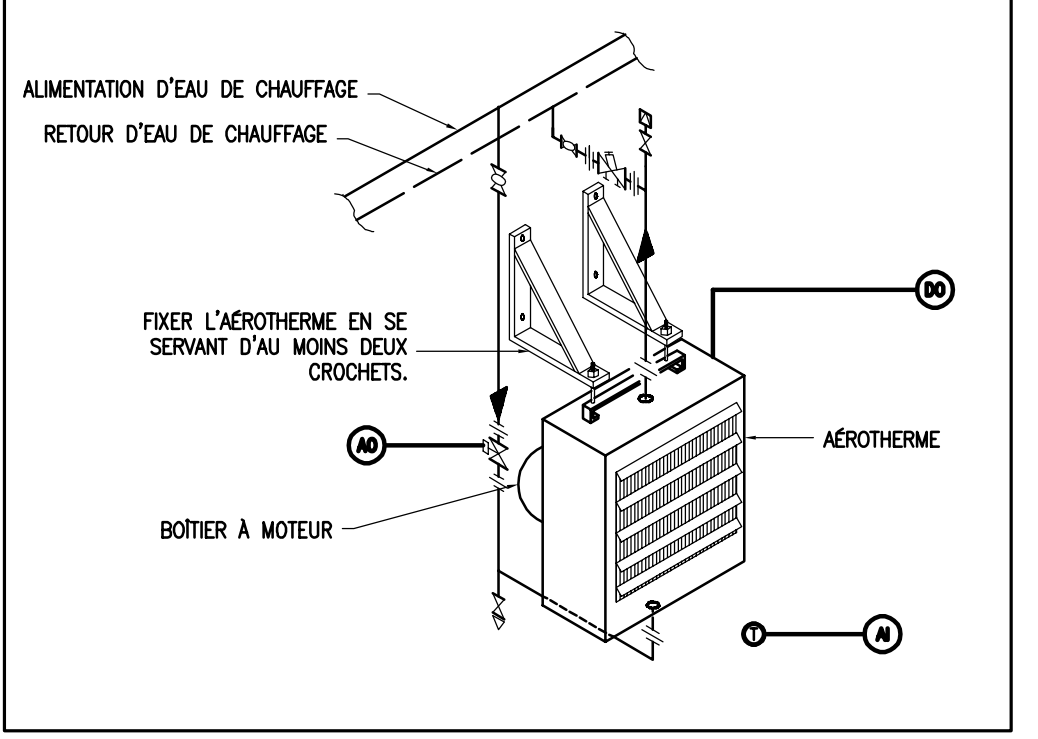
N°	NIVEAU	CANALISATION MONTANTE	LOCAL	DÉBIT D'AIR (L/S)	DÉBIT D'EAU (L/S)	CAPACITÉ (kW)	EWT/LWT (°C)	MOTEUR HP	MOTEUR RPM	ÉLECTRICITÉ V/PH/Hz	FABRICANT (SIGMA) / MODÈLE	NOTES
77UH101A	SOUS-SOL	68A	101A	1594	0.94	43	82.2/71.1	1/2	850	120/1/60	200H	1
77UH101	SOUS-SOL	68A	101	1226	0.71	32	82.2/71.1	1/4	1075	120/1/60	133H	1
77UH085	SOUS-SOL	75	85	1226	0.71	32	82.2/71.1	1/4	1075	120/1/60	133H	1,2
77UH077	SOUS-SOL	79	77	1226	0.71	32	82.2/71.1	1/4	1075	120/1/60	133H	1

NOTES:
 1. SE REPORTER AU DEVIS AFIN DE RETROUVER DE PLUS AMPLES DÉTAILS.
 2. À AMÉNAGER AVEC UN MOTEUR DE TYPE ANTI-DÉFLAGRANT.

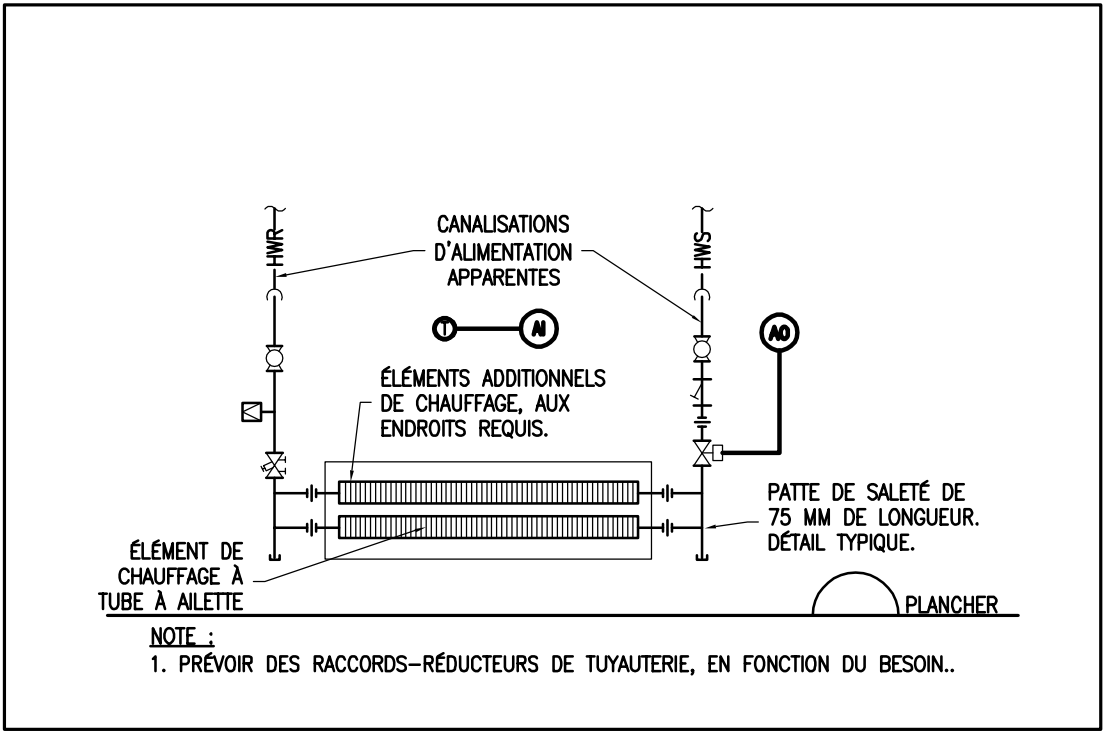
SOUPAPES DE COMMANDE

IDENTIFICATION	NIVEAU	CANALISATION	LOCAL	DIAMÈTRE (mm)	DÉBIT (L/S)	GRAVITÉ SPÉCIFIQUE	CHUTE DE PRESSION (kPa)	Cv	NOTES
77CV077A	SOUS-SOL	77	77A	15	0.08	1.0	11	1.0	1.2
77CV075C	SOUS-SOL	82	75C	15	0.08	1.0	11	1.0	1.2
77CV101B	SOUS-SOL	68A	101B	15	0.08	1.0	11	1.0	1.2
77CV101A	SOUS-SOL	68A	101A	25	0.94	1.0	31	7.0	1.2
77CV101	SOUS-SOL	68A	101	25	0.71	1.0	18	7.0	1.2
77CV085	SOUS-SOL	75	85	25	0.71	1.0	18	7.0	1.2
77CV077	SOUS-SOL	79	77	25	0.71	1.0	18	7.0	1.2
77CV099	SOUS-SOL	68A	101B	20	0.32	1.0	9	4.3	1.2

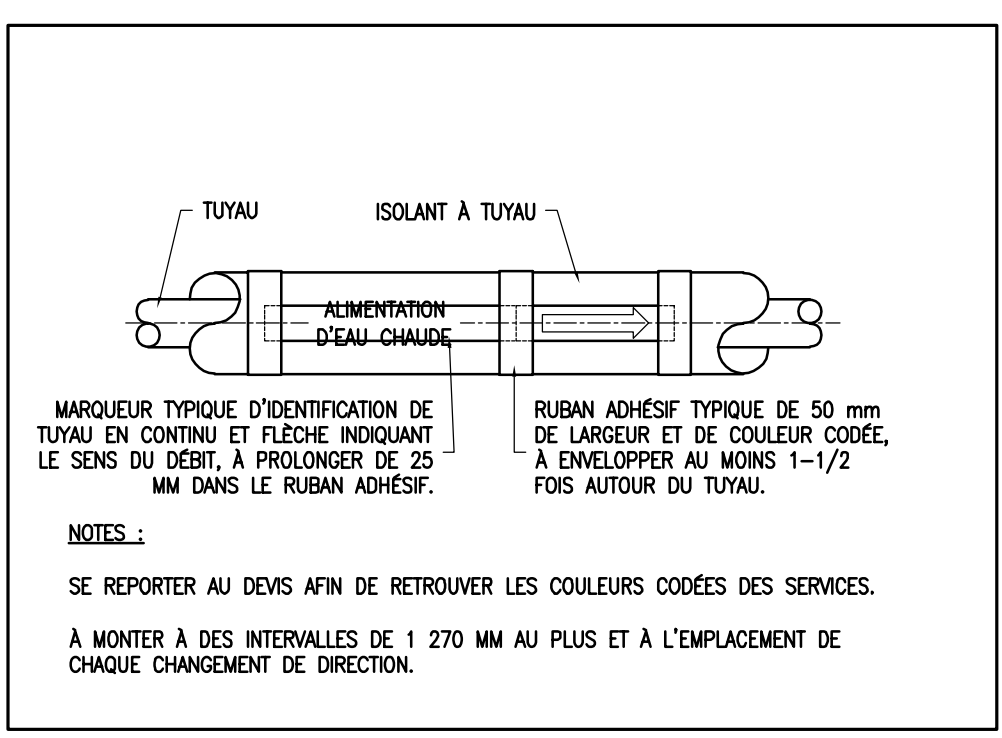
NOTES:
 1. PRÉVOIR UN RACCORD-RÉDUCTEUR, EN FONCTION DU BESOIN.
 2. PRÉVU PAR LA DIVISION 25, MONTÉ PAR LA DIVISION 23 ET CÂBLÉ PAR LA DIVISION 25.



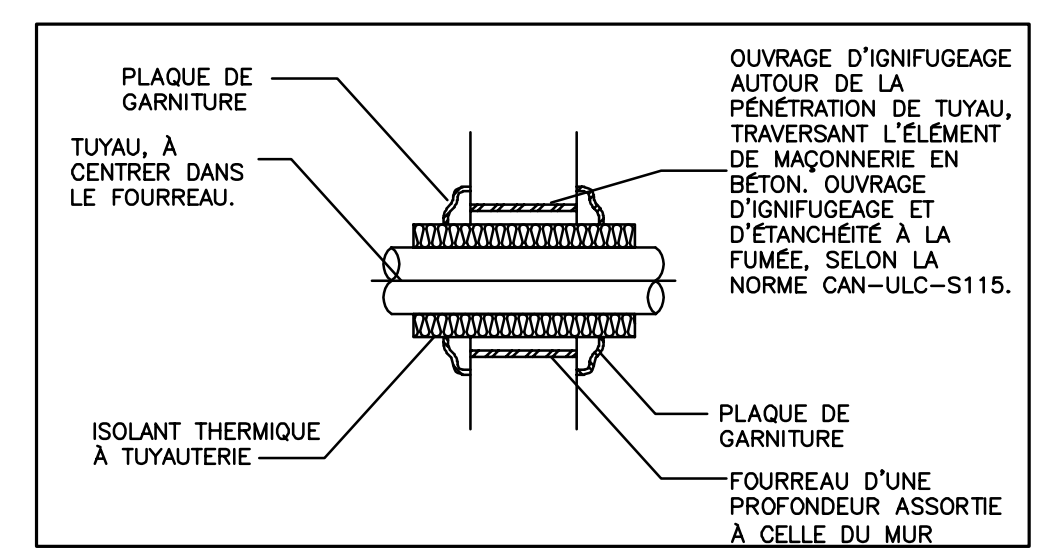
1 DÉTAIL - AÉROTHERME À EAU CHAUDE
 MO1 ÉCHELLE = P. À É.



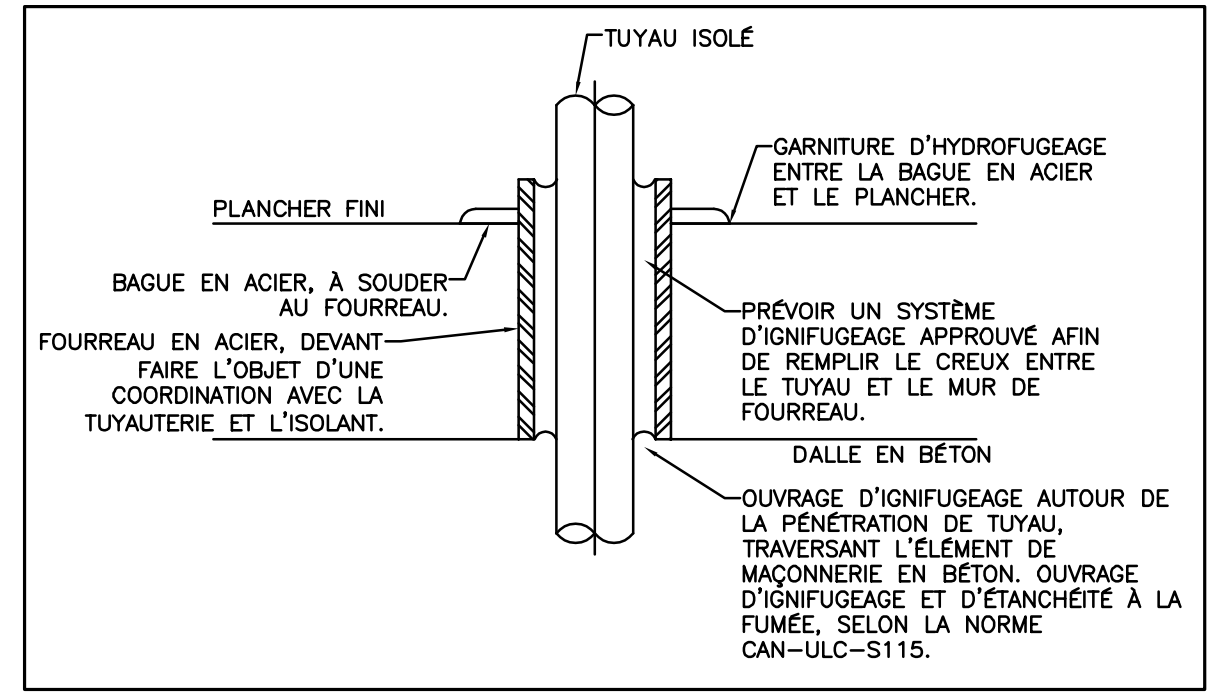
2 DÉTAIL - BOÎTIER D'AILETTE MURALE
 MO1 ÉCHELLE = P. À É.



3 DÉTAIL - IDENTIFICATION DE TUYAU
 MO1 ÉCHELLE = P. À É.

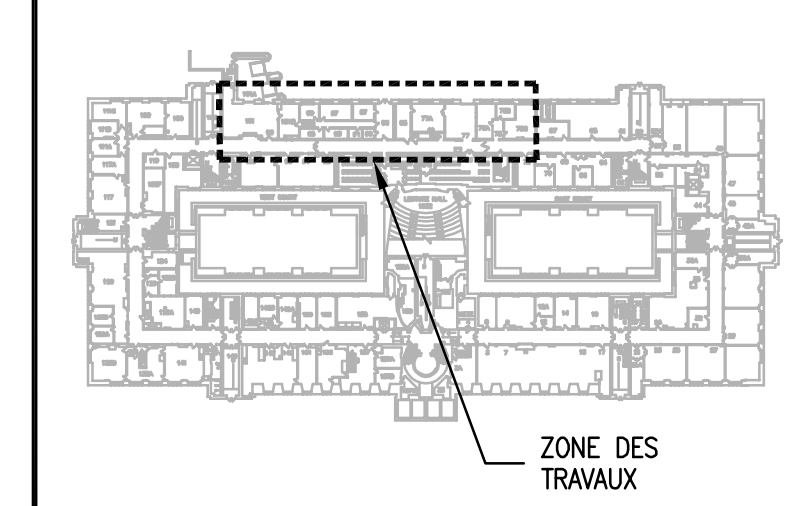


4 FOURREAU MURAL
 MO1 ÉCHELLE = P. À É.



5 FOURREAU DE PLANCHER
 MO1 ÉCHELLE = P. À É.

KEY PLAN PLAN CLÉ



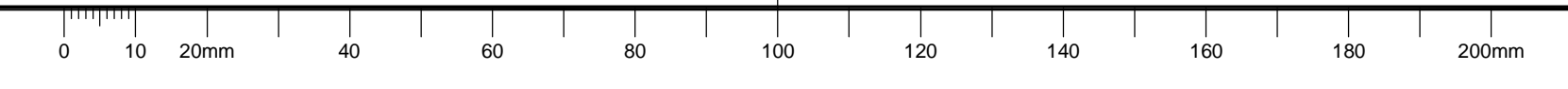
0	JULIET 2022	DOCUMENT DE SOUMISSION	JWG
N°	Date	Révision	By: Par:
Date Printed	DD MM YYYY	Date d'impression	

- Verify all dimensions and site conditions and be responsible for same.
- Vérifier toutes les dimensions et toutes les conditions du chantier et assumer les responsabilités s'y rattachant.

A	A Detail no. / N° du détail	A
B	B Location drawing no. / sur dessin n°	B
C	C Drawing no. / dessin n°	C

projet
 BÂTIMENT 577 CONVERSION DE VAPEUR À EAU CHAUDE - LOCAUX 55C, 77, 77A, 85, 87, 97, 99, 101, 101A, 101B
 CAMPUS SUSSEX
 drawing
 TRAVAUX DE MÉCANIQUE - LÉGENDE, NOMENCLATURE DE L'APPAREILLAGE, DÉTAILS ET COMMANDES

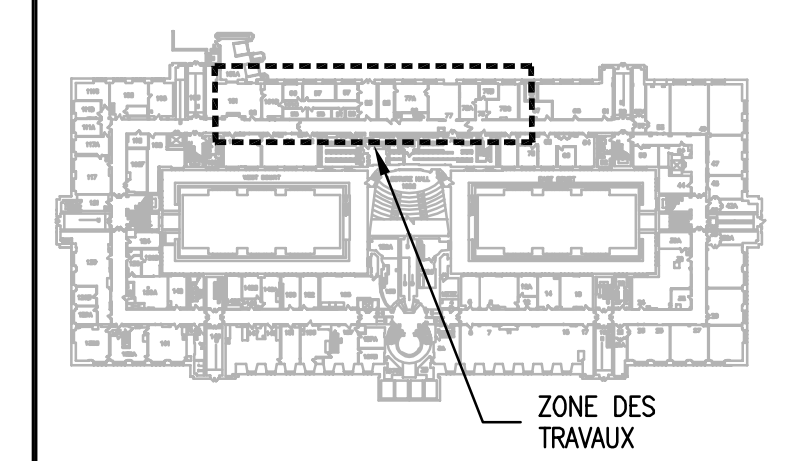
designed	conçu	date	date
ZF/JWG		JULIET 2022	
drawn	dessiné	scale	échelle
ZF/SQ		SELON LES ANNOTATIONS	
checked	vérifié	sheet	feuille
RQC		1 of/de	5
approved	approuvé	W.O.no.	D.T.n°
ALS		910002748	
dwg.no.			dessin n°
6032-M01			



NOTES GÉNÉRALES

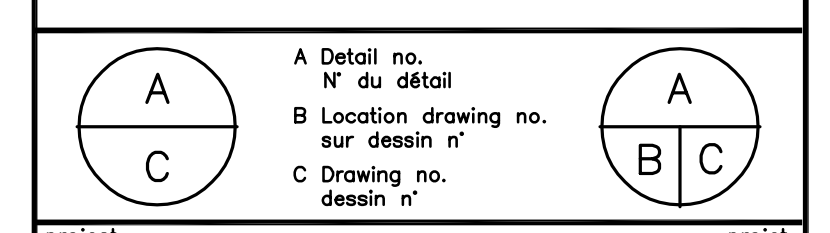
- L'ENTREPRENEUR SE DEVRA DE VÉRIFIER TOUTES LES DIMENSIONS ET TOUS LES DÉGAGEMENTS SUR PLACE ET CE, AVANT LA CONSTRUCTION. EN OUTRE, IL DEVRA SIGNALER LES DIVERGENCES ET (OU) OMISSIONS AU REPRÉSENTANT DU MINISTÈRE.
- LES ENTREPRENEURS SE DOIVENT VISITER LE SITE ET DE SE FAMILIARISER EN TOUT POINT AVEC L'AMPLÉUR DES TRAVAUX ET CE, AVANT LA MISE EN ROUTE DU PROJET.
- TOUS LES CORPS DE MÉTIER SE DEVONT COORDONNER LES TRAVAUX SUR PLACE; EN OUTRE, LE TOUT DEVRA ÊTRE À L'APPROBATION DU REPRÉSENTANT DU MINISTÈRE ET CE, AFIN D'ÉVITER LES CONFLITS ET (OU) INTERFÉRENCES.
- TOUTES LES FERMETURES REQUISES DEVONT FAIRE L'OBJET D'UNE COORDINATION AVEC LE REPRÉSENTANT DU MINISTÈRE.
- L'INSTALLATION DE L'ENSEMBLE DES SYSTÈMES DEVRA ÊTRE CONFORME AUX NORMES ET CODES PERTINENTS.
- L'ENTREPRENEUR SERA RESPONSABLE DE LA REMISE EN ÉTAT ET (OU) DE LA RÉPARATION DE TOUT DOMMAGE CAUSÉ PAR LES TRAVAUX.
- L'ENTREPRENEUR DEVRA PRENDRE LES MESURES QUI S'IMPOSENT POUR ÉVITER LA DISPERSION DE POUSSIÈRE ET DE DÉBRIS AU DELÀ DE LA ZONE DES TRAVAUX; ET UNE FOIS LES TRAVAUX TERMINÉS, IL SE DEVRA NETTOYER TOUTES LES SURFACES EN CAUSE.

KEY PLAN / PLAN CLÉ



0	JULIET 2022	DOCUMENT DE SOUMISSION	JWG
N°	Date	Révision	By: / Par:
Date Printed / DO MM YYYY		Date d'impression	

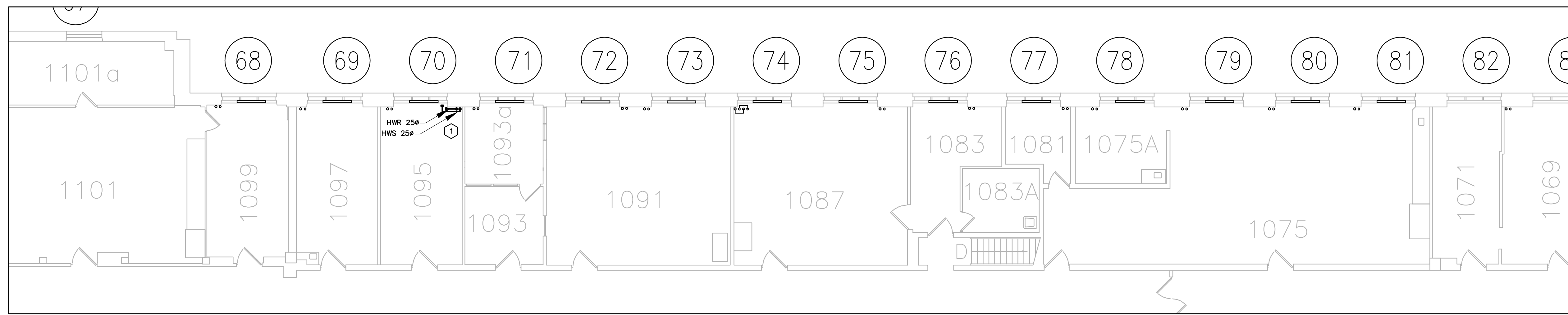
- Verify all dimensions and site conditions and be responsible for same.
- Vérifier toutes les dimensions et toutes les conditions du chantier et assumer les responsabilités s'y rattachant.



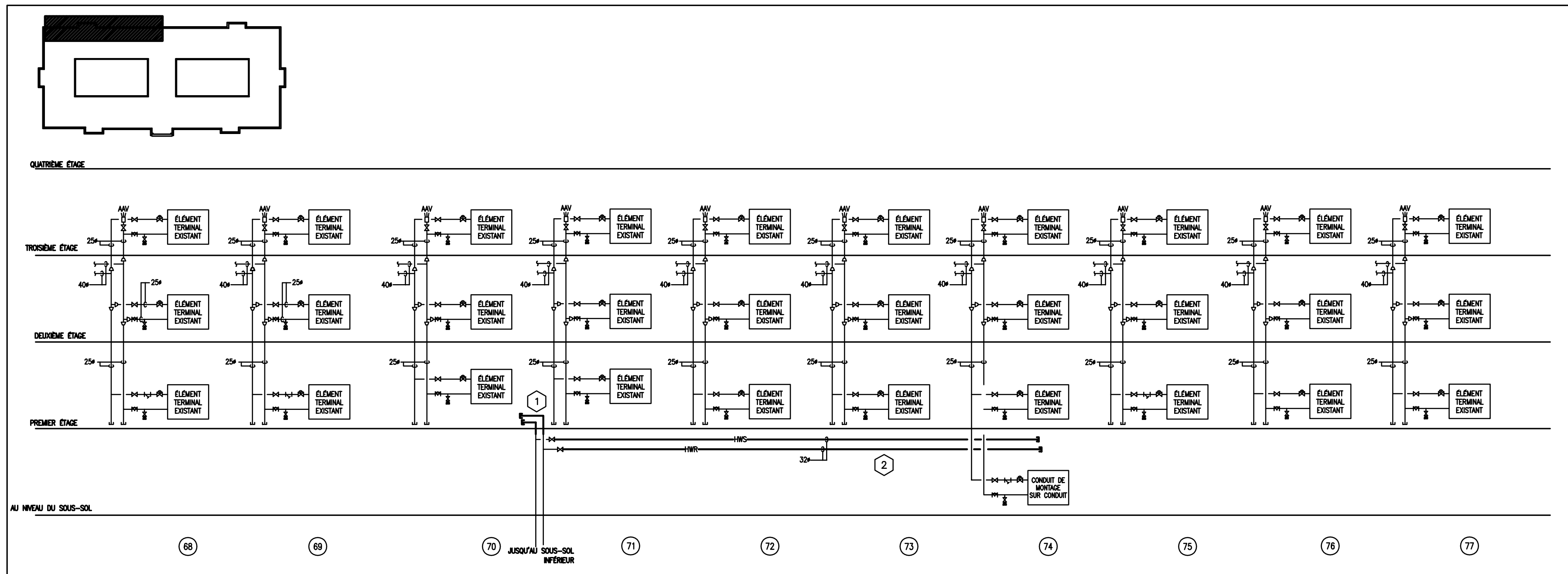
project: **BÂTIMENT 577 CONVERSION DE VAPEUR À EAU CHAUDE - LOCAUX 55C, 77, 77A, 85, 87, 97, 99, 101, 101A, 101B**
 CAMPUS SUSSEX

drawing: **TRAVAUX DE MÉCANIQUE - REPRÉSENTATION SCHEMATIQUE DE LA TUYAUTERIE AU REZ-DE-CHAUSSEE - OUVRAGES DE DÉMOLITION DE LA TUYAUTERIE**

designed / conçu	conçu	date	date
ZF/JWG		JULIET 2022	
drawn / dessiné	dessiné	scale	échelle
ZF/SQ		SELON LES ANNOTATIONS	
checked / vérifié	vérifié	sheet	feuille
RQC		2 of/da 5	
approved / approuvé	approuvé	W.O.no.	D.T.n°
ALS		910002748	
dwg.no.	dessin n°		
6032-M02			



1 TUYAUTERIE DE CHAUFFAGE, AU REZ-DE-CHAUSSEE - OUVRAGES DE DÉMOLITION
 ÉCHELLE = 1:100



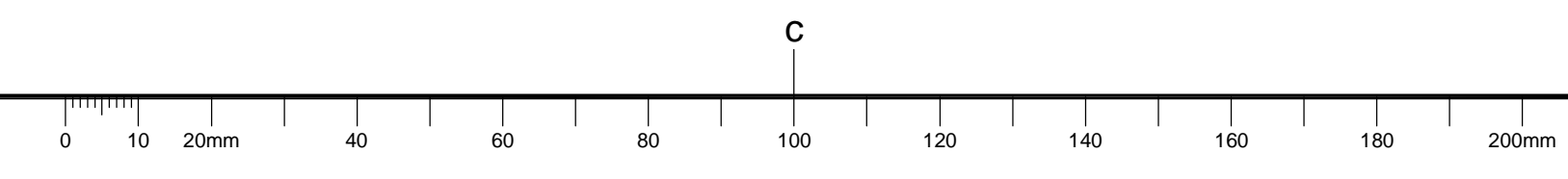
2 REPRÉSENTATION SCHEMATIQUE DE CANALISATIONS MONTANTES DE TUYAUTERIE DE CHAUFFAGE - OUVRAGES DE DÉMOLITION
 ÉCHELLE = P. À É.

NOTE GÉNÉRALE :

- LE RAPPORT SUR LES SUBSTANCES DESIGNÉES DE L'ÉDIFICE SERA REMIS À L'ENTREPRENEUR LORS DE L'ADJUDICATION DU CONTRAT. L'ENTREPRENEUR DOIT PRÉVOIR L'ÉLIMINATION DE L'AMIANTE EN RAISON DE SA PRÉSENCE POSSIBLE DANS L'ISOLANT THERMIQUE DES TUYAUX.

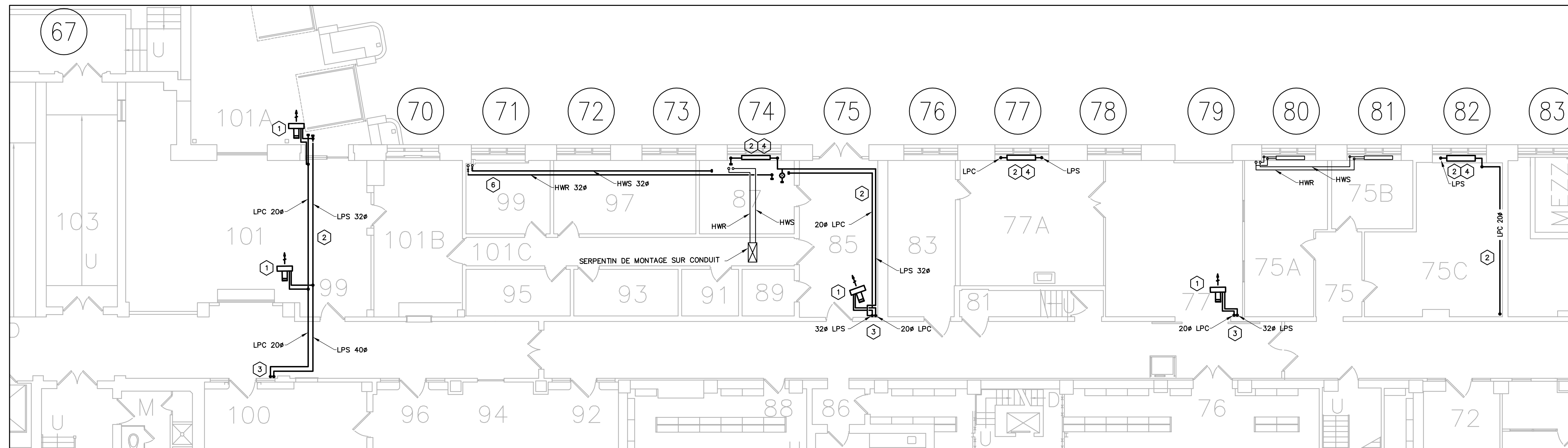
NOTES - OUVRAGES DE DÉMOLITION :

- ENLEVER LA TUYAUTERIE EXISTANTE D'ALIMENTATION ET DE RETOUR D'EAU DE CHAUFFAGE ET CE, SELON LES INDICATIONS DES DESSINS. CAPUCHONNER LA PÉNÉTRATION DE LA TUYAUTERIE DANS LE PLANCHER. MEULER LA ZONE ADJACENTE AFIN D'ACCOMMODER UN MONTAGE AFFLEURE. REMPLIR LA PÉNÉTRATION SELON LES EXIGENCES DU SYSTÈME D'IGNIFUGAGE HILTI F-A-0001.
- ENLEVER LA TUYAUTERIE EXISTANTE D'ALIMENTATION ET DE RETOUR D'EAU DE CHAUFFAGE ET CE, SELON LES INDICATIONS DES DESSINS. CAPUCHONNER LA TUYAUTERIE EN AVANT DES SOUPAPES EXISTANTES DE SECTIONNEMENT.

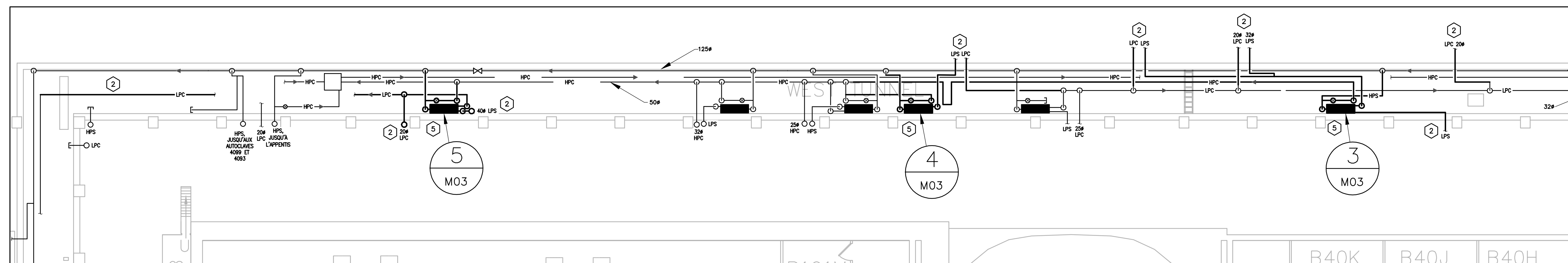


NOTES GÉNÉRALES

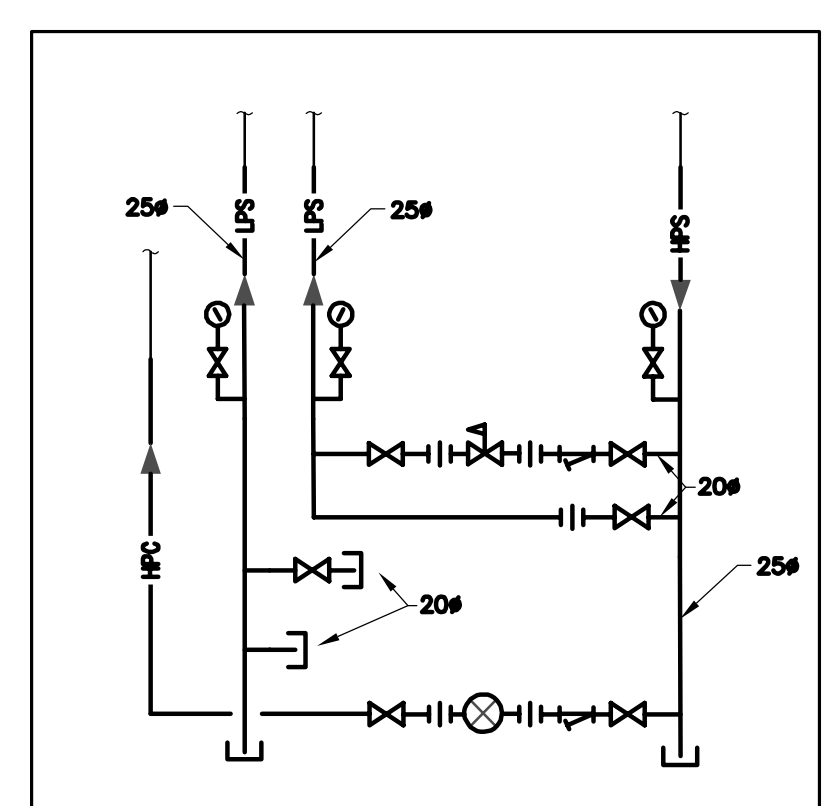
- L'ENTREPRENEUR SE DEVRA VÉRIFIER TOUTES LES DIMENSIONS ET TOUS LES DÉGAGEMENTS SUR PLACE ET CE, AVANT LA CONSTRUCTION. EN OUTRE, IL DEVRA SIGNALER LES DIVERGENCES ET (OU) OMISSIONS AU REPRÉSENTANT DU MINISTÈRE.
- LES ENTREPRENEURS SE DOIVENT VISITER LE SITE ET DE SE FAMILIARISER EN TOUT POINT AVEC L'AMPLÈUR DES TRAVAUX ET CE, AVANT LA MISE EN ROUTE DU PROJET.
- TOUS LES CORPS DE MÉTIER SE DEVONT COORDONNER LES TRAVAUX SUR PLACE; EN OUTRE, LE TOUT DEVRA ÊTRE À L'APPROBATION DU REPRÉSENTANT DU MINISTÈRE ET CE, AFIN D'ÉVITER LES CONFLITS ET (OU) INTERFÉRENCES.
- TOUTES LES FERMETURES REQUISES DEVONT FAIRE L'OBJET D'UNE COORDINATION AVEC LE REPRÉSENTANT DU MINISTÈRE.
- L'INSTALLATION DE L'ENSEMBLE DES SYSTÈMES DEVRA ÊTRE CONFORME AUX NORMES ET CODES PERTINENTS.
- L'ENTREPRENEUR SERA RESPONSABLE DE LA REMISE EN ÉTAT ET (OU) DE LA RÉPARATION DE TOUT DOMMAGE CAUSÉ PAR LES TRAVAUX.
- L'ENTREPRENEUR DEVRA PRENDRE LES MESURES QUI S'IMPOSENT POUR ÉVITER LA DISPERSION DE POUSSIÈRE ET DE DÉBRIS AU DELÀ DE LA ZONE DES TRAVAUX ET UNE FOIS LES TRAVAUX TERMINÉS, IL SE DEVRA NETTOYER TOUTES LES SURFACES EN CAUSE.



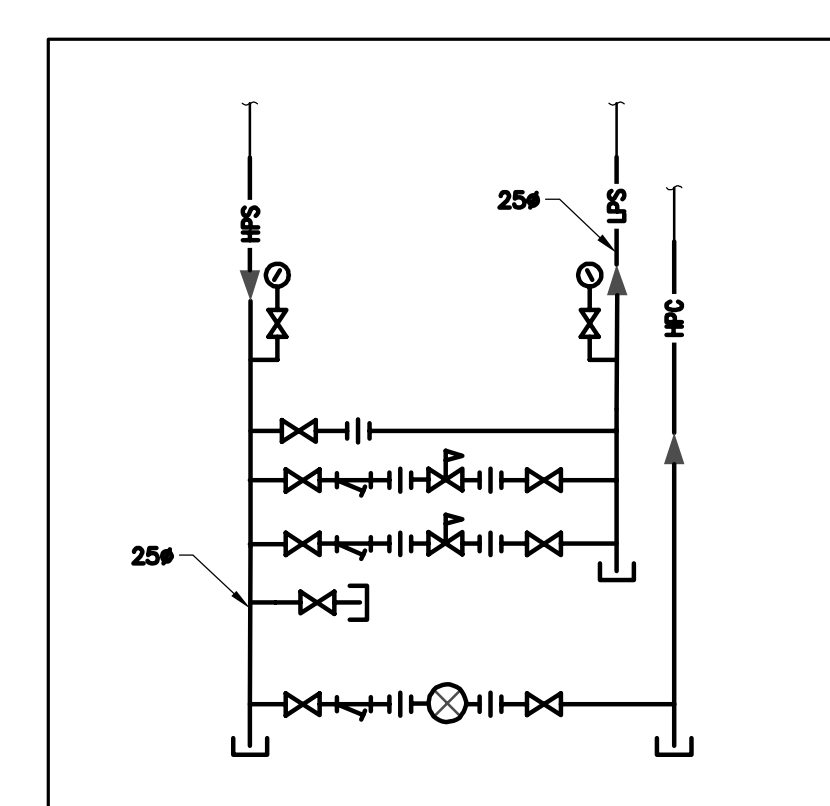
1 TUYAUTERIE DE CHAUFFAGE, AU NIVEAU DU SOUS-SOL - OUVRAGES DE DÉMOLITION
 M03 ÉCHELLE = 1:100



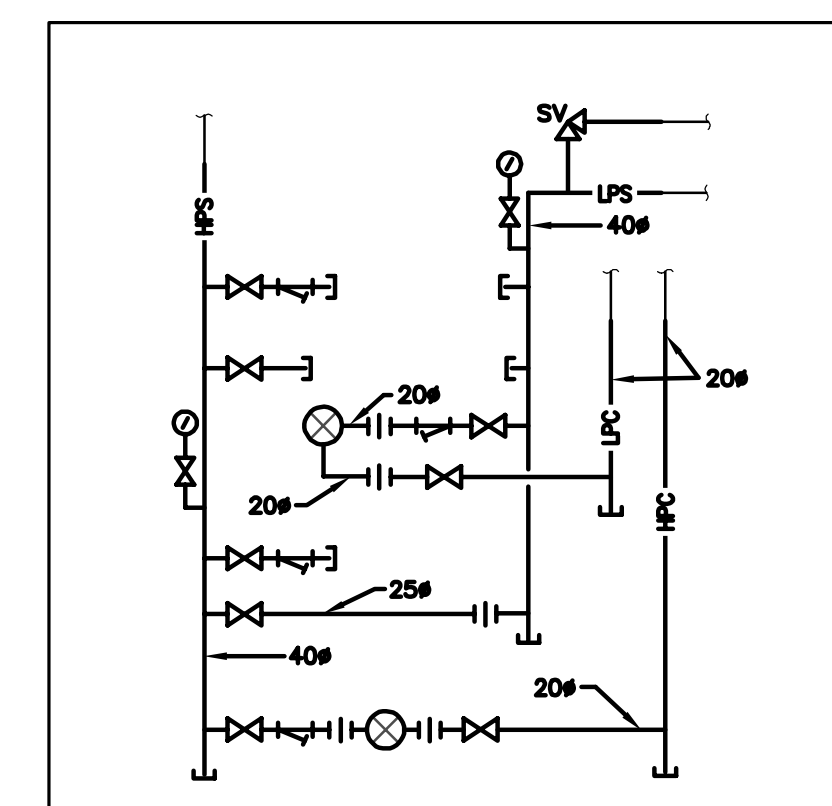
2 TUYAUTERIE DE CHAUFFAGE, AU NIVEAU DU SOUS-SOL INFÉRIEUR - OUVRAGES DE DÉMOLITION
 M03 ÉCHELLE = 1:125



3 DÉTAIL - POSTE DE RÉDUCTION DE PRESSION DE VAPEUR
 M03 ÉCHELLE = P. À É.



4 DÉTAIL - POSTE DE RÉDUCTION DE PRESSION DE VAPEUR
 M03 ÉCHELLE = P. À É.



5 DÉTAIL - POSTE DE RÉDUCTION DE PRESSION DE VAPEUR
 M03 ÉCHELLE = P. À É.

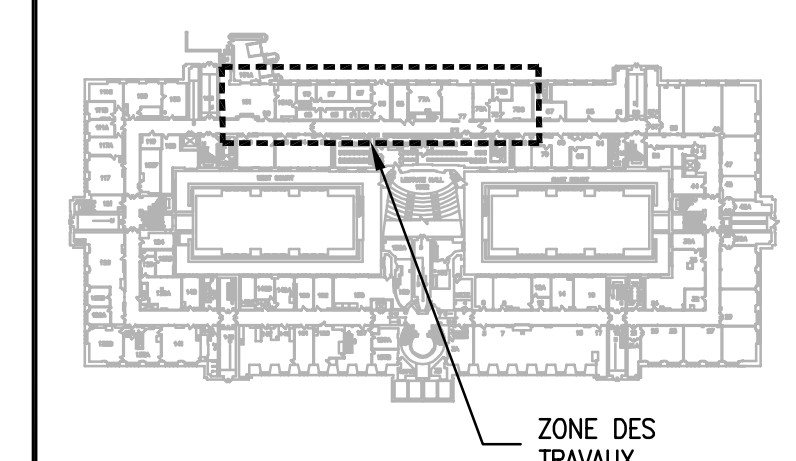
NOTE GÉNÉRALE :

1. LE RAPPORT SUR LES SUBSTANCES DESIGNÉES DE L'ÉDIFICE SERA REMIS À L'ENTREPRENEUR LORS DE L'ADJUDICATION DU CONTRAT. L'ENTREPRENEUR DOIT PRÉVOIR L'ÉLIMINATION DE L'AMIANTE EN RAISON DE SA PRÉSENCE POSSIBLE DANS L'ISOLANT THERMIQUE DES TUYAUX.

OUVRAGES DE DÉMOLITION - NOTES :

- ENLEVER L'AÉROTHÈRME EXISTANT, Y COMPRIS LES SUPPORTS, LES SOUPAPES, LES ACCESSOIRES ET LES COMMANDES ET CE, SELON LES INDICATIONS DES DESSINS.
- ENLEVER LA TUYAUTERIE EXISTANTE DE VAPEUR SOUS BASSE PRESSION ET DE CONDENSAT, Y COMPRIS LES SUPPORTS ET CE, SELON LES INDICATIONS DES DESSINS. CAPUCHONNER LA TUYAUTERIE, AU NIVEAU DU SOUS-SOL INFÉRIEUR.
- ENLEVER LA TUYAUTERIE EXISTANTE DE VAPEUR ET DE CONDENSAT, VERS LE BAS ET JUSQU'AU NIVEAU DU SOUS-SOL INFÉRIEUR. CAPUCHONNER LA PÉNÉTRATION DANS LE PLANCHER. MEULER LA ZONE ADJACENTE AFIN D'ACCOMMODER UN MONTAGE AFFLEURÉ. REMPLIR LA PÉNÉTRATION SELON LES EXIGENCES DU SYSTÈME D'IGNIFUGÉAGE HILTI F-A-0001.
- ENLEVER LE RADIATEUR EXISTANT DE VAPEUR, Y COMPRIS LES SUPPORTS CONNEXES, LA TUYAUTERIE ET LES SOUPAPES.
- ENLEVER LES POSTES EXISTANTS DE RÉDUCTION DE PRESSION DE VAPEUR, AU NIVEAU DU SOUS-SOL INFÉRIEUR. SE REPORTER AUX DÉTAILS 3, 4 ET 5 DU PRÉSENT DESSIN.
- ENLEVER LA TUYAUTERIE EXISTANTE D'ALIMENTATION ET DE RETOUR DE CHAUFFAGE ET CE, SELON LES INDICATIONS DES DESSINS. CAPUCHONNER LA TUYAUTERIE EN AVAL DES SOUPAPES EXISTANTES DE SECTIONNEMENT.

KEY PLAN / PLAN CLÉ



0	JULIET 2022	DOCUMENT DE SOUMISSION	JWG
N°	Date	Révision	By: Par:
Date Printed	DD MM YYYY	Date d'impression	

o Verify all dimensions and site conditions and be responsible for same.
 o Vérifier toutes les dimensions et toutes les conditions du chantier et assumer les responsabilités s'y rattachant.

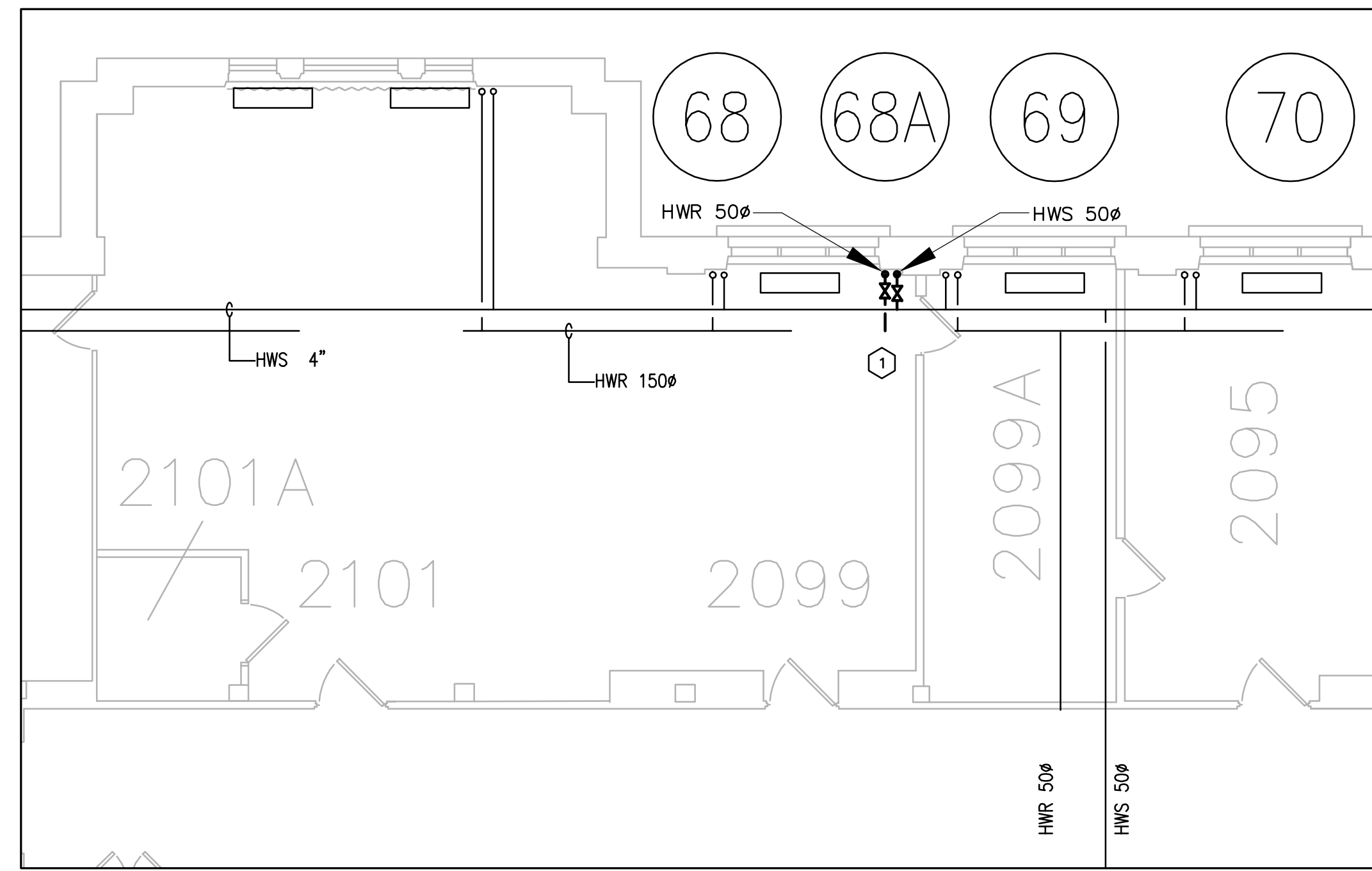
A	A Detail no. / N° du détail	A
B	B Location drawing no. / sur dessin n°	B
C	C Drawing no. / dessin n°	C

projet / projet
BÂTIMENT 577 CONVERSION DE VAPEUR À EAU CHAUDE - LOCAUX 55C, 77, 77A, 85, 87, 97, 99, 101, 101A, 101B
CAMPUS SUSSEX
 drawing / dessin
TRAVAUX DE MÉCANIQUE, AUX NIVEAUX DU SOUS-SOL ET DU SOUS-SOL INFÉRIEUR - OUVRAGES DE DÉMOLITION DE TUYAUTERIE

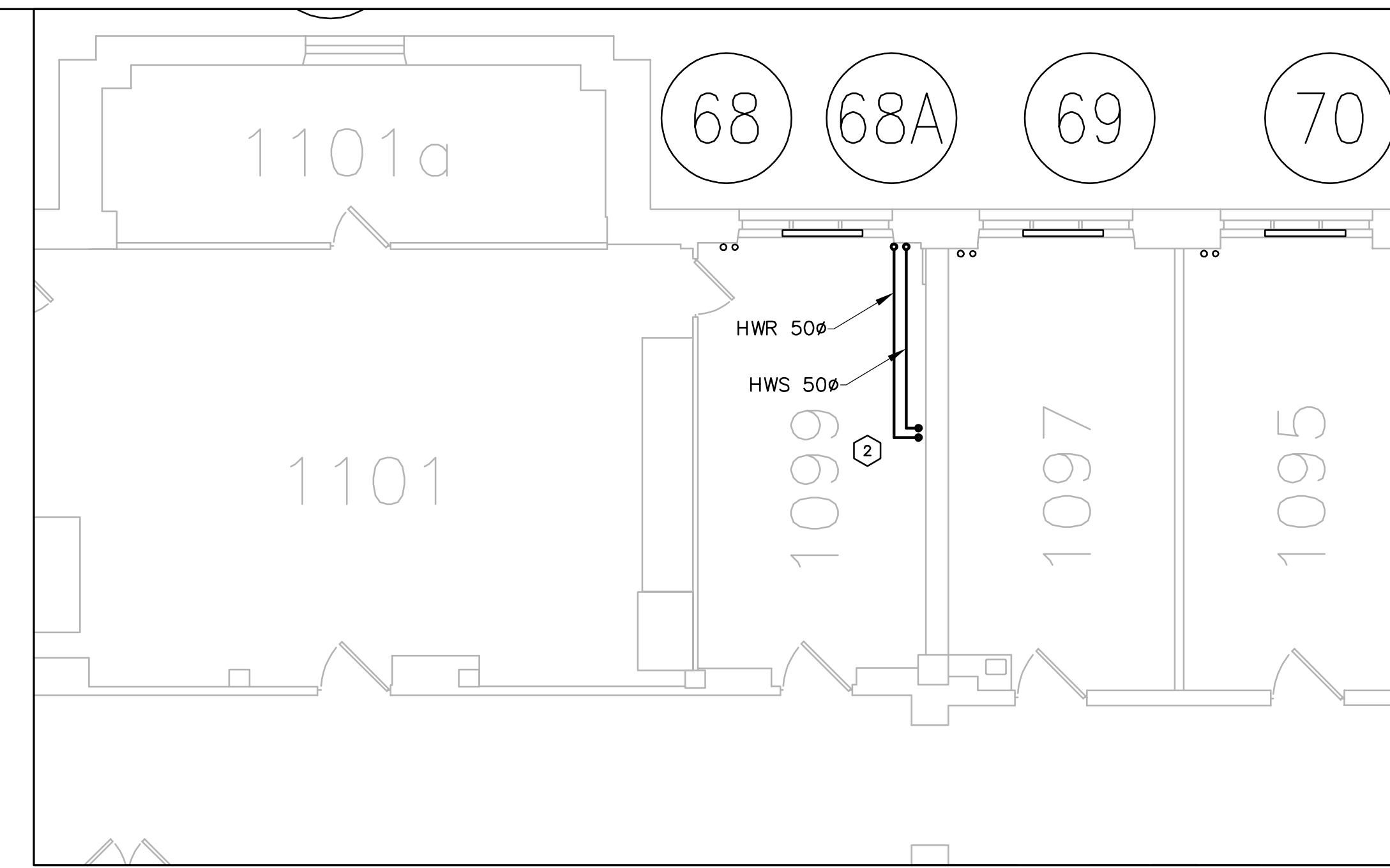
designed / conçu	date / date
ZF/JWG	JULIET 2022
drawn / dessiné	scale / échelle
ZF/SQ	SELON LES ANNOTATIONS
checked / vérifié	sheet / feuille
RQC	3 of/de 5
approved / approuvé	W.O.no. / D.T.n°
ALS	910002748
dwg.no. / dessin n°	
6032-M03	

NOTES GÉNÉRALES

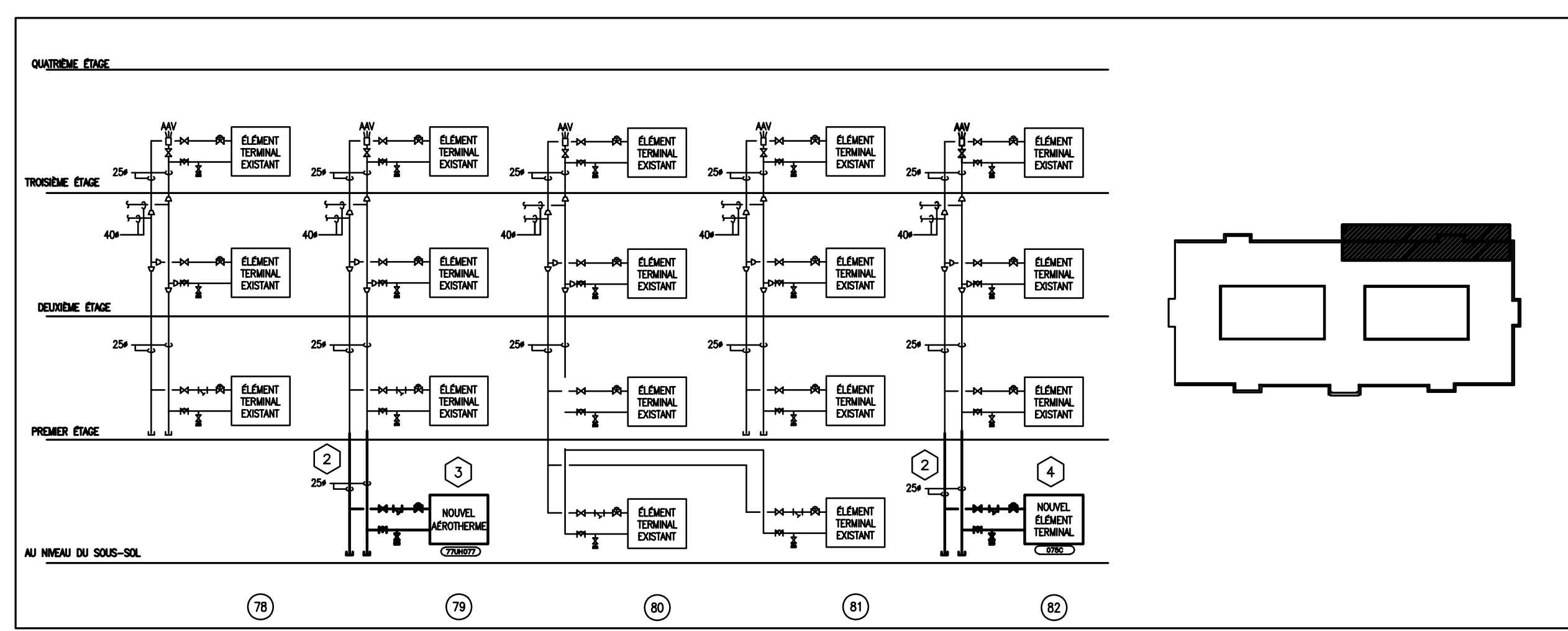
- L'ENTREPRENEUR SE DEVRA VÉRIFIER TOUTES LES DIMENSIONS ET TOUS LES DÉGAGEMENTS SUR PLACE ET CE, AVANT LA CONSTRUCTION. EN OUTRE, IL DEVRA SIGNALER LES DIVERGENCES ET (OU) OMISSIONS AU REPRÉSENTANT DU MINISTÈRE.
- LES ENTREPRENEURS SE DOIVENT VISITER LE SITE ET DE SE FAMILIARISER EN TOUT POINT AVEC L'AMPLEUR DES TRAVAUX ET CE, AVANT LA MISE EN ROUTE DU PROJET.
- TOUS LES CORPS DE MÉTIER SE DEVONT COORDONNER LES TRAVAUX SUR PLACE; EN OUTRE, LE TOUT DEVRA ÊTRE À L'APPROBATION DU REPRÉSENTANT DU MINISTÈRE ET CE, AFIN D'ÉVITER LES CONFLITS ET (OU) INTERFÉRENCES.
- TOUTES LES FERMETURES REQUISES DEVONT FAIRE L'OBJET D'UNE COORDINATION AVEC LE REPRÉSENTANT DU MINISTÈRE.
- L'INSTALLATION DE L'ENSEMBLE DES SYSTÈMES DEVRA ÊTRE CONFORME AUX NORMES ET CODES PERTINENTS.
- L'ENTREPRENEUR SERA RESPONSABLE DE LA REMISE EN ÉTAT ET (OU) DE LA RÉPARATION DE TOUT DOMMAGE CAUSÉ PAR LES TRAVAUX.
- L'ENTREPRENEUR DEVRA PRENDRE LES MESURES QUI S'IMPOSENT POUR ÉVITER LA DISPERSION DE POUSSIÈRE ET DE DÉBRIS AU DELÀ DE LA ZONE DES TRAVAUX; ET UNE FOIS LES TRAVAUX TERMINÉS, IL SE DEVRA NETTOYER TOUTES LES SURFACES EN CAUSE.



1 TUYAUTERIE DE CHAUFFAGE AU DEUXIÈME ÉTAGE - NOUVEL AMÉNAGEMENT
 MO4 ÉCHELLE = 1:75



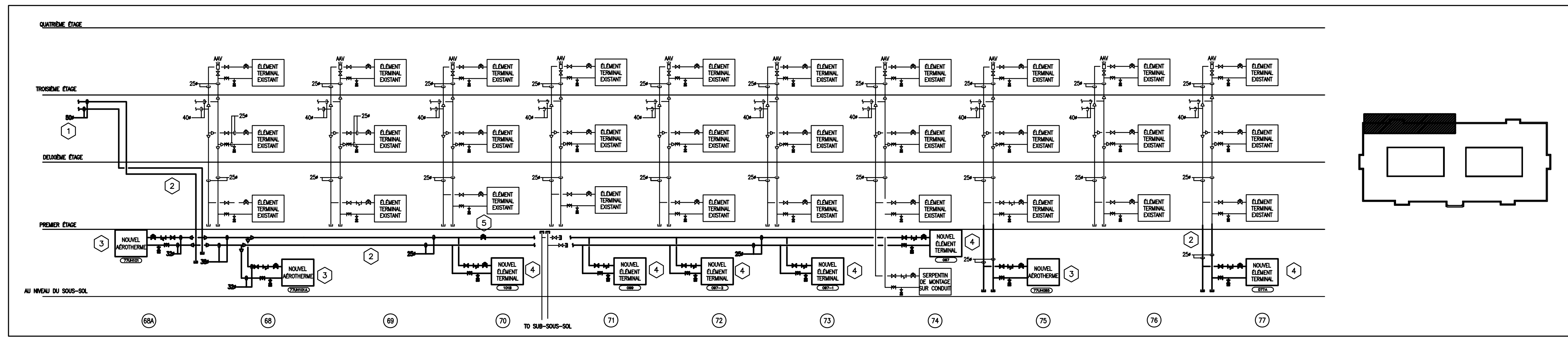
2 TUYAUTERIE DE CHAUFFAGE AU REZ-DE-CHAUSSÉE - NOUVEL AMÉNAGEMENT
 MO4 ÉCHELLE = 1:75



3 REPRÉSENTATION SCHEMATIQUE DE LA TUYAUTERIE DE CANALISATIONS MONTANTES DE CHAUFFAGE - NOUVEL AMÉNAGEMENT
 MO4 ÉCHELLE = P. À É.

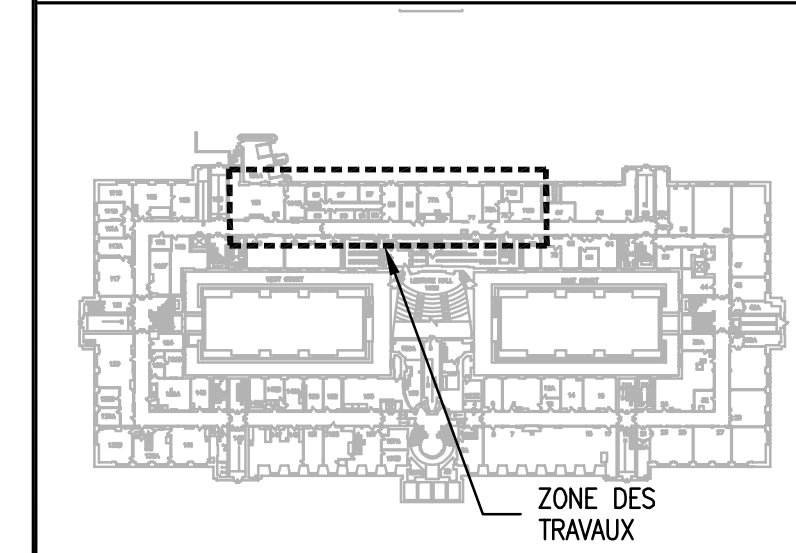
NOUVEAUX TRAVAUX - NOTES :

- PRÉVOIR DES NOUVELLES CONNEXIONS DE TUYAUTERIE D'ALIMENTATION ET DE RETOUR AU NIVEAU DU DEUXIÈME ÉTAGE ET CE, SELON LES INDICATIONS DU DESSIN. PRÉVOIR DES SOUPAPES DE SECTIONNEMENT À L'EMPLACEMENT DES NOUVELLES CANALISATIONS MONTANTES D'ALIMENTATION ET DE RETOUR.
- PRÉVOIR DE LA NOUVELLE TUYAUTERIE D'ALIMENTATION ET DE RETOUR, À AMÉNAGER AVEC DES SUPPORTS ET DE L'ISOLANT ET CE, SELON LES INDICATIONS DU DESSIN. SE REPORTER AU DEVIS AFIN DE RETROUVER DE PLUS AMPLES DÉTAILS. PRÉVOIR UN NOUVEAU FOURREAU À L'EMPLACEMENT DES PÉNÉTRATIONS DANS LA DALLE DE PLANCHER (VOIR LE DÉTAIL 5 DU DESSIN 6032-M01). CALFEUTURER TOUT AUTOUR DES PÉNÉTRATIONS. QUALITÉ REQUISE : PRODUIT D'ÉTANCHÉITÉ ET D'ISOLATION HILTI CP 606 OU DE FABRICATION ÉQUIVALENTE ET APPROUVÉE.
- PRÉVOIR UN NOUVEL AÉROTHÈRME ET DES SUPPORTS, SELON LES INDICATIONS DES DESSINS. SE REPORTER À LA NOMENCLATURE DE L'APPAREILLAGE DU DESSIN 6032 ET AU DEVIS AFIN DE RETROUVER DE PLUS AMPLES DÉTAILS.
- PRÉVOIR UN NOUVEAU BOTTIER À AILETTES MURAL ET DES ÉLÉMENTS DE CHAUFFAGE, SELON LES INDICATIONS DES DESSINS. SE REPORTER À LA NOMENCLATURE DE L'APPAREILLAGE ET AU DEVIS AFIN DE RETROUVER DE PLUS AMPLES DÉTAILS. LES DIMENSIONS PHYSIQUES DES NOUVEAUX BOTTIERS SONT PRÉSENTÉES DANS LA NOMENCLATURE AFIN D'ÉTABLIR LES COÛTS SEULEMENT. LA RESPONSABILITÉ QUI CONSISTE À MESURER L'ESPACE DISPONIBLE POUR LES AJUSTEMENTS SERRÉS ET LA DISPOSITION DES TUYAUX, ANSI QU'À CONFIRMER LA TAILLE ET LA PERTINENCE DE TOUTS LES BOTTIERS/ÉLÉMENTS AVANT DE LES COMMANDER ET DE LES INSTALLER RESTE CELLE DE L'ENTREPRENEUR.
- PRÉVOIR UNE NOUVELLE SOUPAPE DE COMMANDE DES AILETTES MURALES DANS LA ZONE DE RANGEMENT DE PRODUITS CHIMIQUES (LOCAUX 087, 097 ET 099). LA SOUPAPE DE COMMANDE DOIT SE MODULER ET MAINTENIR LA DEMANDE DE CHAUFFAGE LA PLUS ÉLEVÉE POUR TOUTS LES LOCAUX.



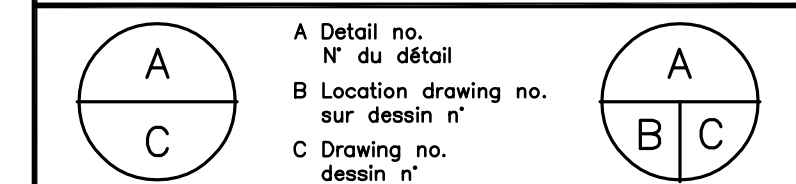
4 REPRÉSENTATION SCHEMATIQUE DE LA TUYAUTERIE DE CANALISATIONS MONTANTES DE CHAUFFAGE - NOUVEL AMÉNAGEMENT
 MO4 ÉCHELLE = P. À É.

KEY PLAN / PLAN CLÉ



0	JULIET 2022	DOCUMENT DE SOUMISSION	JWG
N°	Date	Révision	By: / Par:

Date Printed: 00 MM YYYY / Date d'impression: /
 o Verify all dimensions and site conditions and be responsible for same.
 o Vérifier toutes les dimensions et toutes les conditions du chantier et assumer les responsabilités s'y rattachant.



project: **BÂTIMENT S77 CONVERSION DE VAPEUR À EAU CHAUDE - LOCAUX 55C, 77, 77A, 85, 87, 99, 101, 101A, 101B**

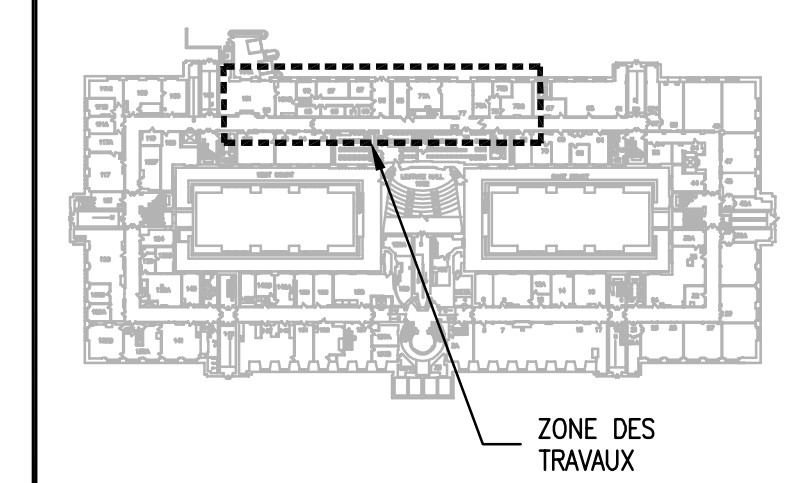
drawing: **CAMPUS SUSSEX**
 TRAVAUX DE MÉCANIQUE: REPRÉSENTATIONS SCHEMATIQUES DE CANALISATIONS MONTANTES DE TUYAUTERIE AU DEUXIÈME ÉTAGE ET AU REZ-DE-CHAUSSÉE - NOUVEL AMÉNAGEMENT DE LA TUYAUTERIE

designed	conçu	date	date
ZF/SQ		JULIET 2022	
drawn	dessiné	scale	échelle
ZF/SQ		SELON LES ANNOTATIONS	
checked	vérifié	sheet	feuille
RQC		4 of/de 5	
approved	approuvé	W.O.no.	D.T.n°
ALS		910002748	
dwg.no.			dessin n°
6032-M04			

NOTES GÉNÉRALES

- L'ENTREPRENEUR SE DEVRA VÉRIFIER TOUTES LES DIMENSIONS ET TOUS LES DÉGAGEMENTS SUR PLACE ET CE, AVANT LA CONSTRUCTION. EN OUTRE, IL DEVRA SIGNALER LES DIVERGENCES ET (OU) OMISSIONS AU REPRÉSENTANT DU MINISTÈRE.
- LES ENTREPRENEURS SE DOIVENT VISITER LE SITE ET DE SE FAMILIARISER EN TOUT POINT AVEC L'AMPLEUR DES TRAVAUX ET CE, AVANT LA MISE EN ROUTE DU PROJET.
- TOUS LES CORPS DE MÉTIER SE DEVONT COORDONNER LES TRAVAUX SUR PLACE; EN OUTRE, LE TOUT DEVRA ÊTRE À L'APPROBATION DU REPRÉSENTANT DU MINISTÈRE ET CE, AFIN D'ÉVITER LES CONFLITS ET (OU) INTERFÉRENCES.
- TOUTES LES FERMETURES REQUISES DEVRONT FAIRE L'OBJET D'UNE COORDINATION AVEC LE REPRÉSENTANT DU MINISTÈRE.
- L'INSTALLATION DE L'ENSEMBLE DES SYSTÈMES DEVRA ÊTRE CONFORME AUX NORMES ET CODES PERTINENTS.
- L'ENTREPRENEUR SERA RESPONSABLE DE LA REMISE EN ÉTAT ET (OU) DE LA RÉPARATION DE TOUT DOMMAGE CAUSÉ PAR LES TRAVAUX.
- L'ENTREPRENEUR DEVRA PRENDRE LES MESURES QUI S'IMPOSENT POUR ÉVITER LA DISPERSION DE POUSSIÈRE ET DE DÉBRIS AU DELÀ DE LA ZONE DES TRAVAUX; ET UNE FOIS LES TRAVAUX TERMINÉS, IL SE DEVRA NETTOYER TOUTES LES SURFACES EN CAUSE.

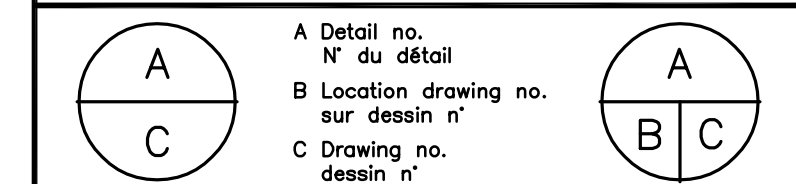
KEY PLAN / PLAN CLÉ



0	JULIET 2022	DOCUMENT DE SOUMISSION	JWG
N°	Date	Révision	By: / Par:

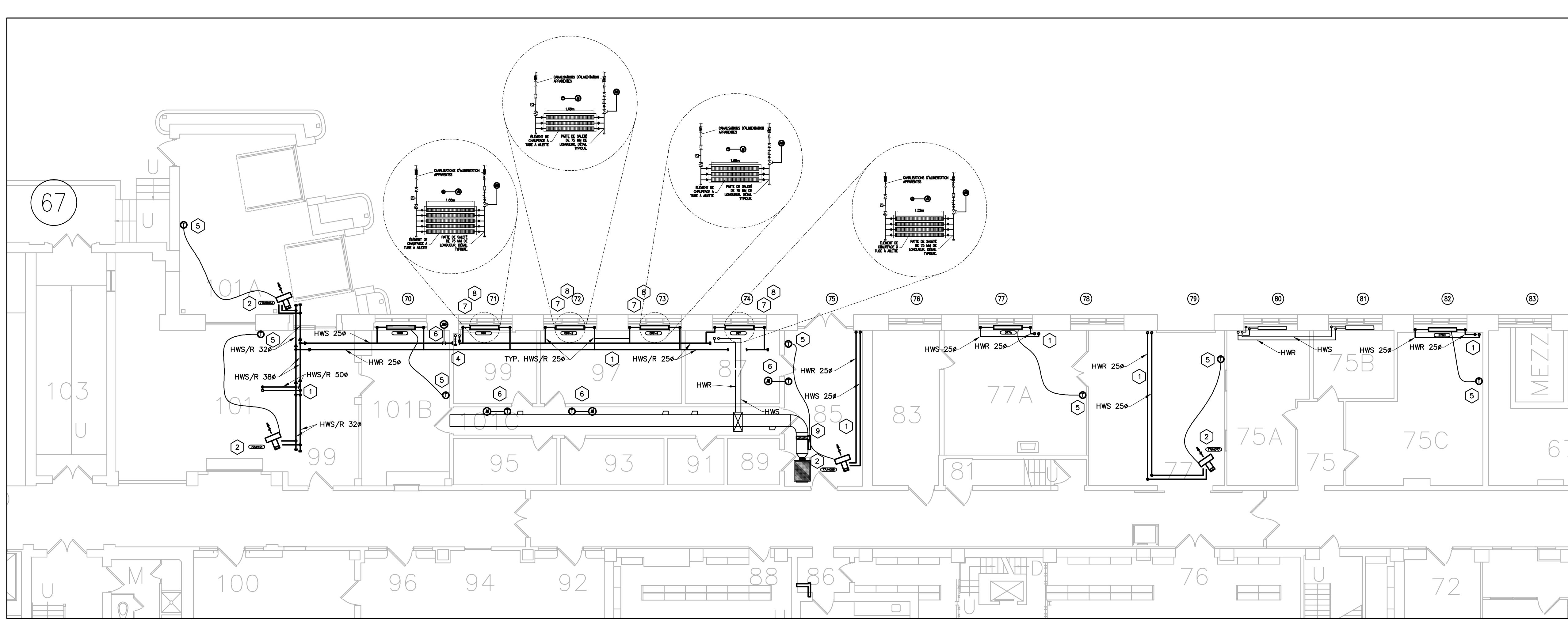
Date Printed: DD MM YYYY / Date d'impression

- Verify all dimensions and site conditions and be responsible for same.
- Vérifier toutes les dimensions et toutes les conditions du chantier et assumer les responsabilités s'y rattachant.

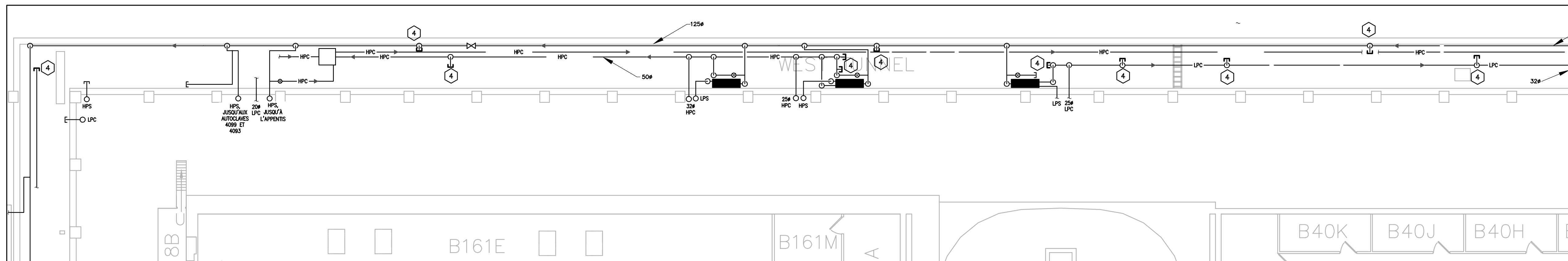


projet / projet
BÂTIMENT 577 CONVERSION DE VAPEUR À EAUX CHAUDES - LOCAUX 55C, 77, 77A, 85, 87, 97, 99, 101, 101A, 101B
CAMPUS SUSSEX
 drawing / dessin
TRAVAUX DE MÉCANIQUE - NOUVEL AMÉNAGEMENT DE LA TUYAUTERIE AU SOUS-SOL ET AU SOUS-SOL INFÉRIEUR

designed / conçu	date	date
ZF/JWG	JULIET 2022	
drawn / dessiné	scale / ÉCHELLE	sheet / feuille
ZF/SQ	SELON LES ANNOTATIONS	5 of/de 5
checked / vérifié	W.O.no. / D.T.n°	
RQC	910002748	
approved / approuvé	dwg.no. / dessin n°	
ALS	6032-M05	



1 TUYAUTERIE DE CHAUFFAGE AU NIVEAU DU SOUS-SOL – NOUVEL AMÉNAGEMENT
 ÉCHELLE = 1:100



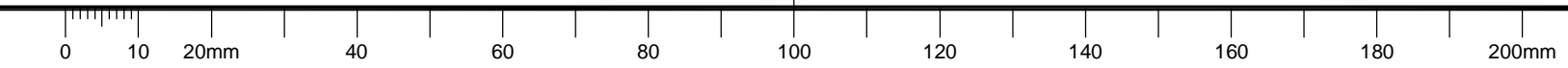
2 TUYAUTERIE DE CHAUFFAGE AU NIVEAU DU SOUS-SOL INFÉRIEUR – NOUVEL AMÉNAGEMENT
 ÉCHELLE = 1:125

NOUVEAUX TRAVAUX - NOTES:

- PRÉVOIR DES NOUVELLES CONNEXIONS DE TUYAUTERIE D'ALIMENTATION ET DE RETOUR AU NIVEAU DU DEUXIÈME ÉTAGE ET CE, SELON LES INDICATIONS DU DESSIN. PRÉVOIR DES SOUPAPES DE SECTIONNEMENT À L'EMPLACEMENT DES NOUVELLES CANAULISATIONS MONTANTES D'ALIMENTATION ET DE RETOUR.
- PRÉVOIR UN NOUVEAU AÉROTHERME ET DES SUPPORTS, SELON LES INDICATIONS DES DESSINS. SE REPORTER À LA NOMENCLATURE DE L'APPAREILLAGE DU DESSIN 6032 ET AU DEVIS AFIN DE RETROUVER DE PLUS AMPLES DÉTAILS. SE REPORTER AU DÉTAIL 1 DU DESSIN 6032-M01 AFIN DE RETROUVER LES CONNEXIONS DE TUYAUTERIE ET LES ACCESSOIRES.
- PRÉVOIR UN NOUVEAU BÔTIER À AILETTES MURAL ET DES ÉLÉMENTS DE CHAUFFAGE, SELON LES INDICATIONS DES DESSINS. SE REPORTER À LA NOMENCLATURE DE L'APPAREILLAGE ET AU DEVIS AFIN DE RETROUVER DE PLUS AMPLES DÉTAILS. LES DIMENSIONS PHYSIQUES DES NOUVEAUX BÔTIERS SONT PRÉSENTÉES DANS LA NOMENCLATURE AFIN D'ÉTABLIR LES CÔTÉS SEULEMENT. LA RESPONSABILITÉ QUI CONSISTE À MESURER L'ESPACE DISPONIBLE POUR LES AJUSTEMENTS SERRÉS ET LA DISPOSITION DES TUYAUX, ANSI QU'À CONFIRMER LA TAILLE ET LA PERTINENCE DE TOUTS LES BÔTIERS/ÉLÉMENTS AVANT DE LES COMMANDER ET DE LES INSTALLER RESTE CELLE DE L'ENTREPRENEUR. VOIR LE DÉTAIL 2 SUR LE DESSIN 6032-M01 EN CE QUI CONCERNE LE RACCORDEMENT ET LES ACCESSOIRES DES TUYAUX.
- CAPUCHONNER LA TUYAUTERIE EXISTANTE À CET ENDROIT.
- PRÉVOIR UN NOUVEAU THERMOSTAT DE MONTAGE MURAL, À AMÉNAGER AVEC DU CÂBLAGE ET DES CONNEXIONS AU SYSTÈME D'AUTOMATISATION DU BÂTIMENT ET CE, SELON LES INDICATIONS DU DESSIN. SE REPORTER AUX DÉTAILS 1 ET 2 DU DESSIN 6032-M01 ET AU DEVIS AFIN DE RETROUVER DE PLUS AMPLES DÉTAILS. TOUTS LES TRAVAUX AU NIVEAU DES COMMANDES DOIVENT ÊTRE RÉALISÉS PAR ANSWORTH. COMMUNIQUER AVEC ARRON DOBSON EN COMPOSANT LE 613-247-7938. L'EMPLACEMENT FINAL/EXACT DU THERMOSTAT DOIT ÊTRE COORDONNÉ SUR PLACE. TOUTS LES NOUVEAUX THERMOSTATS DOIVENT ÊTRE INSTALLÉS DANS LA ZONE DE RANGEMENT DES PRODUITS CHIMIQUES (LOCAUX 087, 097, 099) ET DOIVENT ÊTRE DE TYPE ANTIDÉFLAGRANT.
- PRÉVOIR UNE NOUVELLE SOUPAPE DE COMMANDE CONTRÔLANT LES AILETTES MURALES DANS LA ZONE DE RANGEMENT DES PRODUITS CHIMIQUES (LOCAUX 087, 097, 099). LA SOUPAPE DE COMMANDE DOIT SE MODULER ET MAINTENIR LA

DEMANDE DE CHAUFFAGE LA PLUS ÉLEVÉE POUR TOUS LES LOCAUX.

- PRÉVOIR UN NOUVEAU THERMOSTAT MURAL AVEC SONDE À DISTANCE À L'INTÉRIEUR DE L'ESPACE, EN L'INSTALLANT À L'EXTÉRIEUR DU LOCAL. LA HAUTEUR DE MONTAGE DU THERMOSTAT DOIT ÊTRE D'AU MOINS 1 676 MM (66 PO) AU-DESSUS DU PLANCHER AFIN D'ÉVITER LES DOMMAGES QUE POURRAIT CAUSER LE DÉPLACEMENT DES VOTURETTES. LA SONDE DOIT MESURER LA TEMPÉRATURE À 1 220 MM (48 PO) AU-DESSUS DU PLANCHER FINI.
- PRÉVOIR DES ÉLÉMENTS DE CHAUFFAGE, SELON LES INDICATIONS DES DESSINS. SE REPORTER À LA NOMENCLATURE DE L'APPAREILLAGE ET AU DEVIS AFIN DE RETROUVER DE PLUS AMPLES DÉTAILS. LES DIMENSIONS PHYSIQUES DES NOUVEAUX ÉLÉMENTS CHAUFFANTS SONT PRÉSENTÉES DANS LA NOMENCLATURE AFIN D'ÉTABLIR LES CÔTÉS SEULEMENT. LA RESPONSABILITÉ QUI CONSISTE À MESURER L'ESPACE DISPONIBLE POUR LES AJUSTEMENTS SERRÉS ET LA DISPOSITION DES TUYAUX, ANSI QU'À CONFIRMER LA TAILLE ET LA PERTINENCE DE TOUTS LES ÉLÉMENTS CHAUFFANTS AVANT DE LES COMMANDER ET DE LES INSTALLER RESTE CELLE DE L'ENTREPRENEUR. VOIR LE DÉTAIL 2 SUR LE DESSIN 6032-M01 EN CE QUI CONCERNE LE RACCORDEMENT ET LES ACCESSOIRES DES TUYAUX.
- PRÉVOIR UN NOUVEAU CADRE EN CORNÈRES D'ACIER DE 30 MM SUR 38 MM SUR 6 MM (1.5 PO SUR 1.5 PO SUR 1/4 PO) ET UN COUVERCLE EN ACIER PERFORÉ (ACIER LAMINÉ À FROID, ÉPAISSEUR DE 0,06 PO, TROUS DE 3/16 PO) POUR LES NOUVEAUX ÉLÉMENTS DU TUBE À AILETTES. LA TAILLE EST DÉTERMINÉE ET MESURÉE SUR PLACE. TOUT LE MATÉRIEL DOIT ÊTRE FIXÉ AU MOYEN DE PIÈCES DE QUINCAILLERIE EN ACIER INOXYDABLE. TOUTS LES RACCORDS AU NIVEAU DE LA STRUCTURE DE L'ÉDIFICE DOIVENT ÊTRE EXAMINÉS ET APPROUVÉS PAR LE REPRÉSENTANT DE NRC.
- PRÉVOIR UN NOUVEAU SERPENTIN DE CHAUFFAGE ÉLECTRIQUE DE 7.5 KW AVEC CONTRÔLEUR MONTÉ SUR CANNE DE LA MANIÈRE DÉCRITE DANS LA NOMENCLATURE. CONSULTER LE DEVIS POUR DE PLUS AMPLES RENSEIGNEMENTS. LE NOUVEAU SERPENTIN DE CHAUFFAGE DOIT FONCTIONNER UNIQUEMENT LORSQUE LA TEMPÉRATURE MOYENNE À L'INTÉRIEUR DES LOCAUX 087, 097 ET 099 EST INFÉRIEURE À 15°C TEL QUE DÉTERMINÉ PAR LE SCAB. LORSQUE LA TEMPÉRATURE DE LA PIÈCE DÉPASSE 18°C, LE SERPENTIN DE CHAUFFAGE ÉLECTRIQUE DOIT S'ARRÊTER. ASSURER LA COORDINATION AVEC L'ENTREPRENEUR RESPONSABLE DES COMMANDES, AU BESOIN, POUR CONSTATER LES POINTS DE RACCORDEMENT.





NOTES GÉNÉRALES

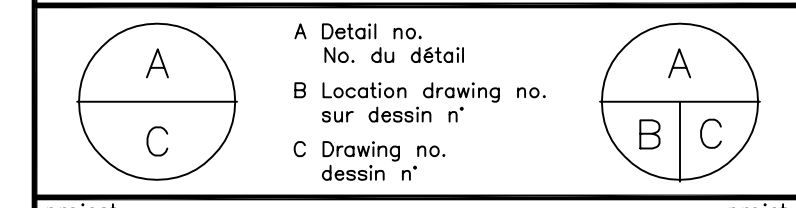
- L'ENTREPRENEUR SE DEVRA DE VÉRIFIER TOUTES LES DIMENSIONS ET TOUS LES DÉGAGEMENTS SUR PLACE ET CE, AVANT LA CONSTRUCTION; EN OUTRE, IL DEVRA SIGNALER LES DIVERGENCES ET (OU) OMISSIONS AU REPRÉSENTANT DU MINISTÈRE.
- LES ENTREPRENEURS SE DOIVENT DE VISITER LE SITE ET DE SE FAMILIARISER EN TOUT POINT AVEC L'AMPLEUR DES TRAVAUX ET CE, AVANT LA MISE EN ROUTE DU PROJET.
- TOUS LES CORPS DE MÉTIER SE DEVRONT DE COORDONNER LES TRAVAUX SUR PLACE; EN OUTRE, LE TOUT DEVRA ÊTRE À L'APPROBATION DU REPRÉSENTANT DU MINISTÈRE ET CE, AFIN D'ÉVITER LES CONFLITS ET (OU) INTERFÉRENCES.
- TOUTES LES FERMETURES REQUISES DEVRONT FAIRE L'OBJET D'UNE COORDINATION AVEC LE REPRÉSENTANT DU MINISTÈRE.
- L'INSTALLATION DE L'ENSEMBLE DES SYSTÈMES DEVRA ÊTRE CONFORME AUX NORMES ET CODES PERTINENTS.
- L'ENTREPRENEUR SERA RESPONSABLE DE LA REMISE EN ÉTAT ET (OU) DE LA RÉPARATION DE TOUT DOMMAGE CAUSÉ PAR LES TRAVAUX.
- L'ENTREPRENEUR DEVRA PRENDRE LES MESURES QUI S'IMPOSENT POUR EMPÊCHER LA DISPERSION DE POUSSIÈRE ET DE DÉBRIS AU DELÀ DE LA ZONE DES TRAVAUX; ET UNE FOIS LES TRAVAUX TERMINÉS, IL SE DEVRA DE NETTOYER TOUTES LES SURFACES EN CAUSE.

KEY PLAN / PLAN CLÉ



0	DD MM YYYY	XXXX	???
N°	Date	Révision	By: / Par:
Date Printed / DD MM YYYY		Date d'impression	

- Verify all dimensions and site conditions and be responsible for same
- Vérifier toutes les dimensions et toutes les conditions du chantier et assumer les responsabilités s'y rattachant.



projet
BÂTIMENT S77 CONVERSION DE VAPEUR À EAU CHAUDE - LOCAUX 55C, 77, 77A, 85, 87, 97, 99, 101, 101A, 101B

CAMPUS DU CHEMIN SUSSEX ROAD

dessin
PLAN DES TRAVAUX D'ÉLECTRICITÉ

designed / conçu	date
KXL	JUILLET 2022

drawn / dessiné	scale / échelle
KXL	SELON LES ANNOTATIONS

checked / vérifié	sheet / feuille
KXL	E01 of/de E01

approved / approuvé	W.O.no. / D.T.n°
ALS	A1-011224-14-02

dwg.no. / dessin n°
6032-E01

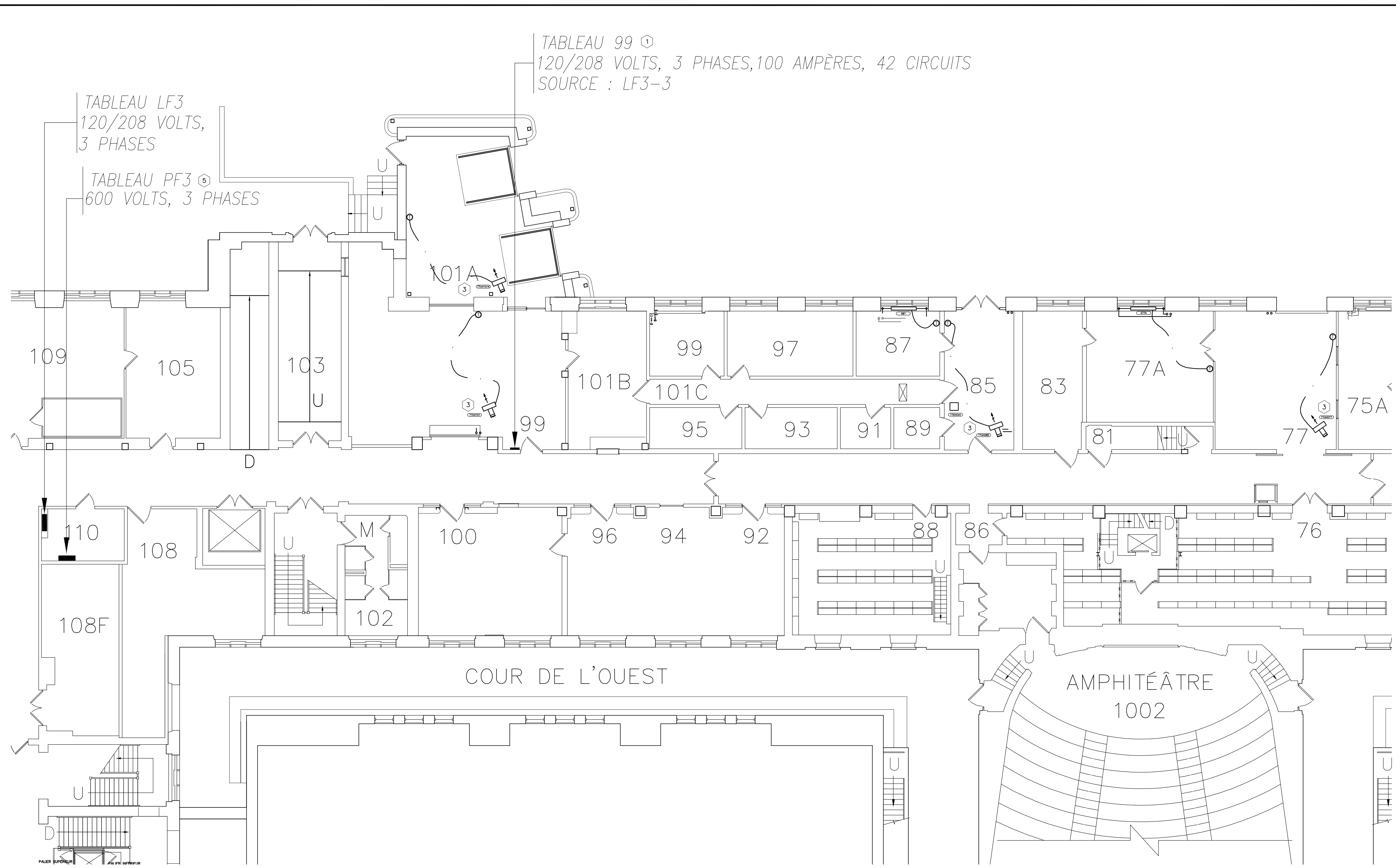
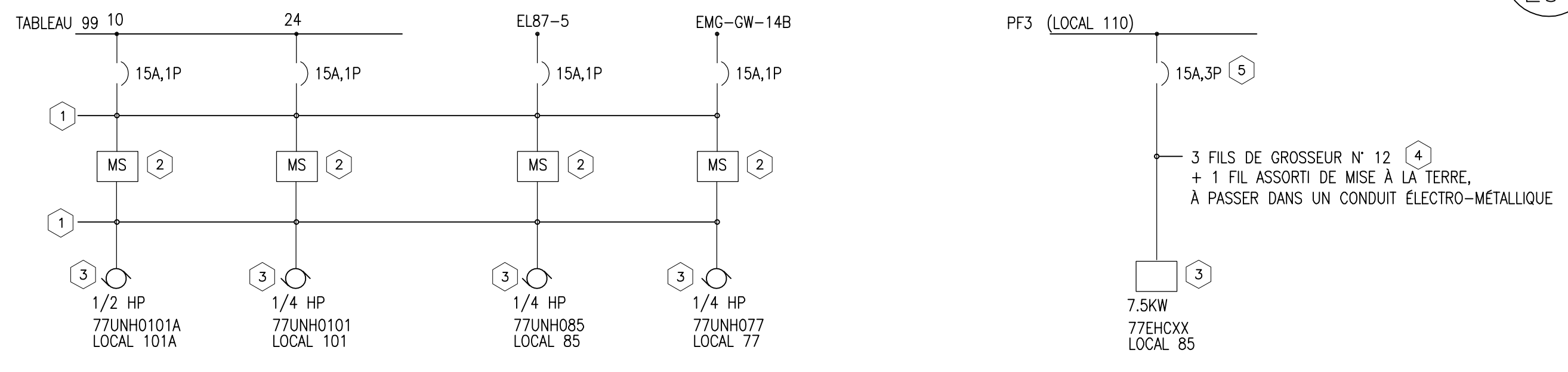


TABLEAU 99 ①
 120/208 VOLTS, 3 PHASES, 100 AMPÈRES, 42 CIRCUITS
 SOURCE : LF3-3

TABLEAU LF3
 120/208 VOLTS,
 3 PHASES

TABLEAU PF3 ⑤
 600 VOLTS, 3 PHASES

1
 E01 PLAN PARTIEL D'ÉTAGE AU SOUS-SOL
 ÉCHELLE = 1:100



2
 E01 REPRÉSENTATION SCHEMATIQUE UNIFILIAIRE
 ÉCHELLE =

- NOTES - TRAVAUX D'ÉLECTRICITÉ: ⑥
- DÉCONNECTER L'AÉROTHERME EXISTANT ET REMETTRE À NEUF LA CONNEXION FLEXIBLE AU NOUVEL AÉROTHERME. PRÉVOIR DU CABLAGE ET PRÉVOIR UNE ÉPISSURE AUX ENDOITS REQUIS.
 - REMPLENER LE DÉMARREUR DE MOTEUR EXISTANT, À ASSORTIR AU NOUVEAU VENTILATEUR.
 - APPAREILLAGE PRÉVU PAR LA DIVISION 23.
 - PRÉVOIR DU NOUVEAU CABLAGE ET UNE CONNEXION.
 - PRÉVOIR UN NOUVEAU DISJONCTEUR EN LIGNE < SQ D > : HJ136015.

