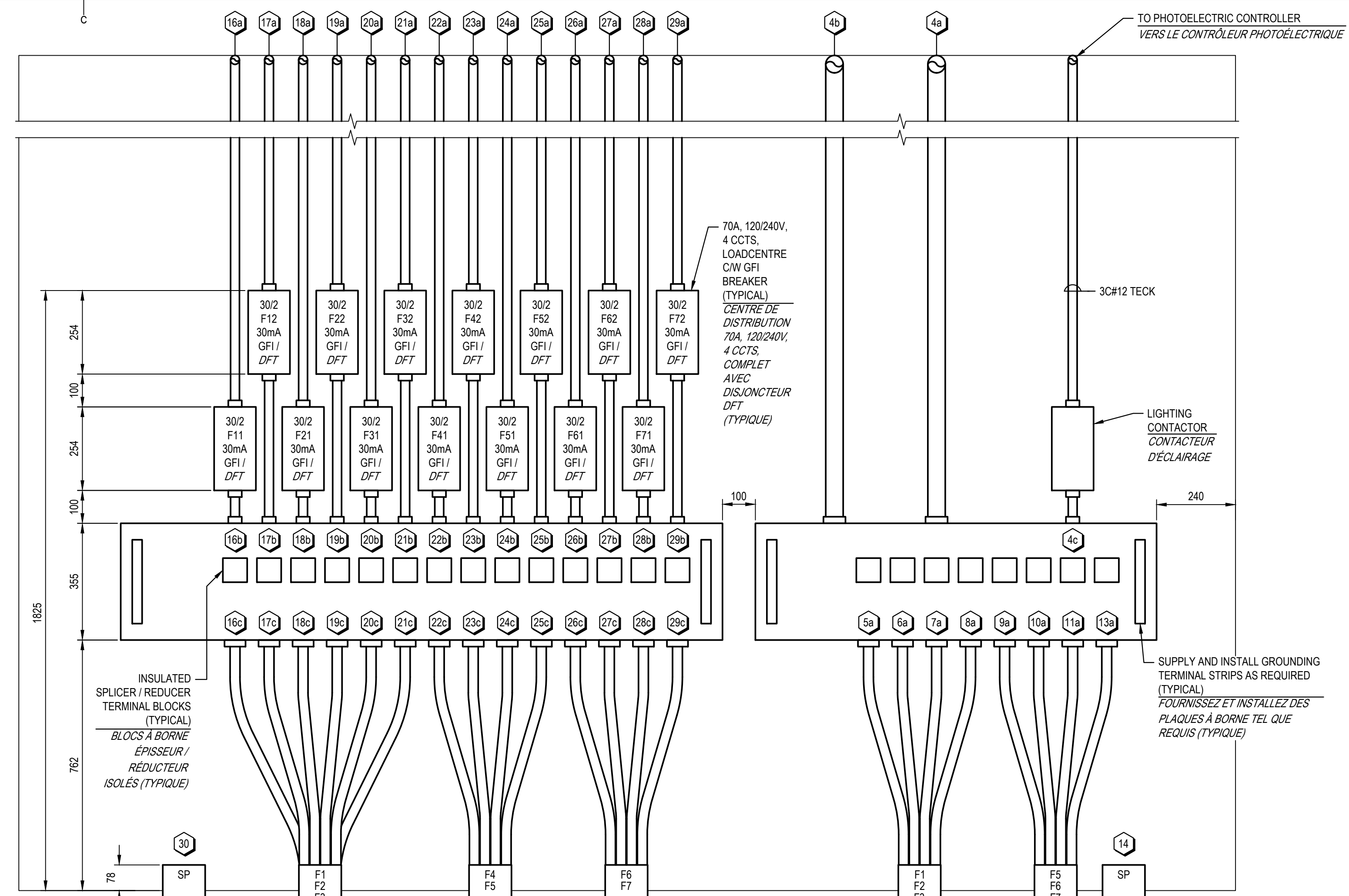
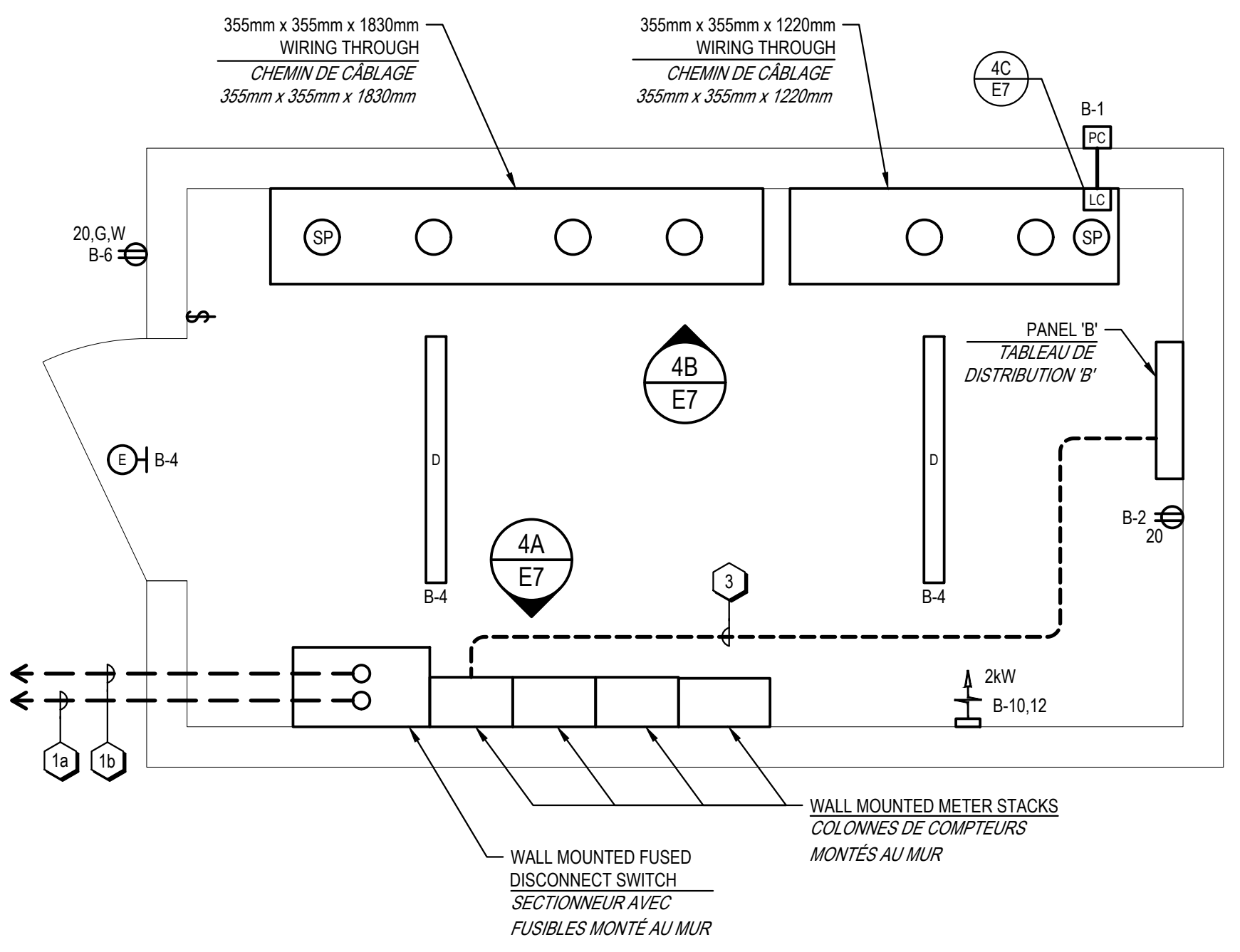


4A
E7
SERVICE ENTRANCE 'B' ELEVATION
ÉLEVATION DE L'ENTRÉE DE SERVICE 'B'
SCALE / ÉCHELLE: 1:10

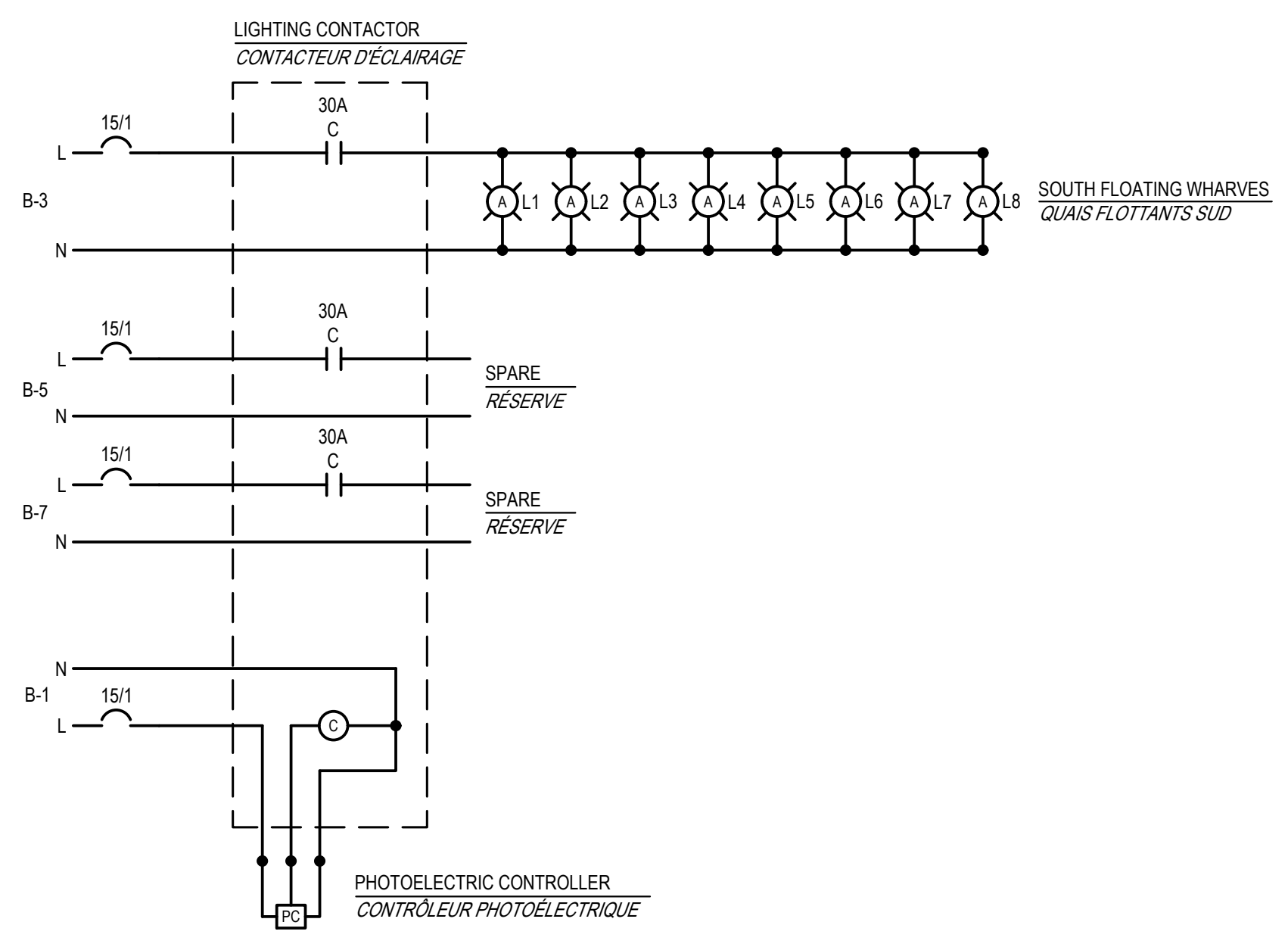


4B
E7
POWER DISTRIBUTION 'B' ELEVATION
ÉLEVATION DE DISTRIBUTION D'ALIMENTATION 'B'
SCALE / ÉCHELLE: 1:10

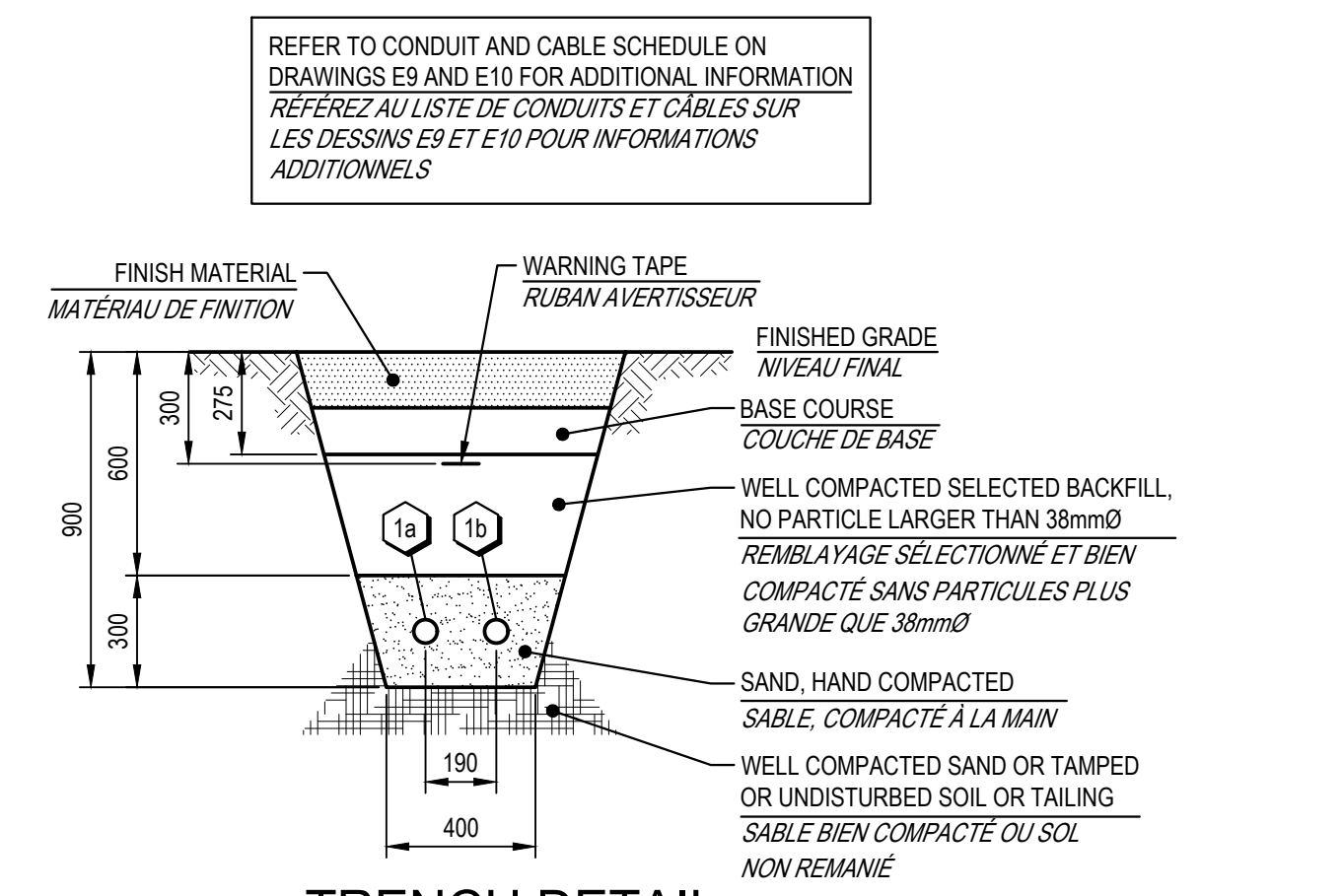
2 x 19mmØ x 3m LONG COPPERWELD GROUND RODS, 3m APART AND 1m FROM SERVICE BUILDING
TIGES COPPERWELD DE MISE-À-LA-TERRÉ 2 x 19mmØ x 3m DE LONG, ESPACÉES DE 3m ET 1m DU BÂTIMENT DE SERVICE



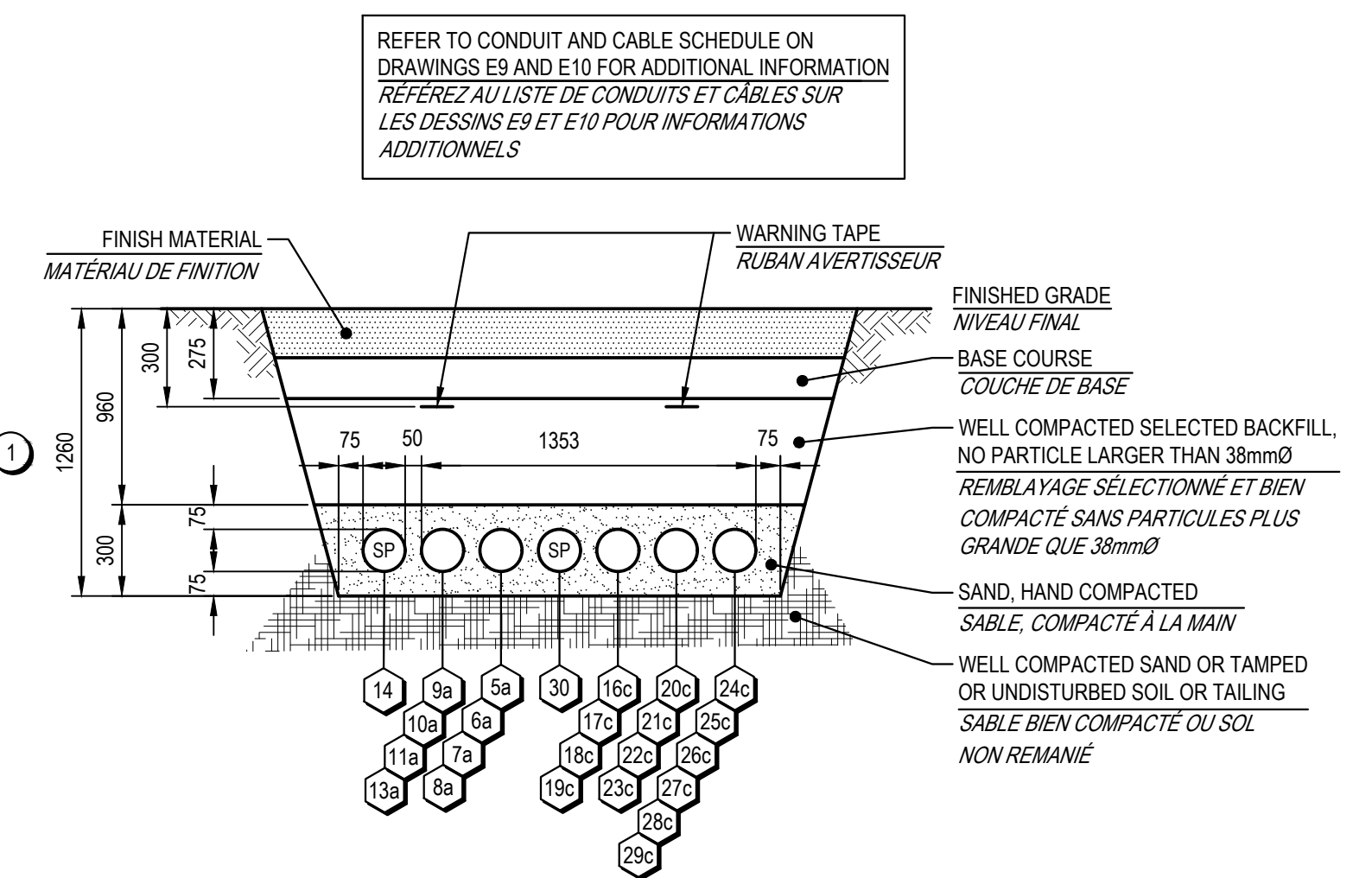
4
E1 **4**
E2
SERVICE BUILDING 'B' - ELECTRICAL
BÂTIMENT DE SERVICE 'B' - ÉLECTRIQUE
SCALE / ÉCHELLE: 1:20



4C
E7
LIGHTING CONTROL SCHEMATIC - SERVICE BUILDING 'B'
SCHEMA DE CONTRÔLE D'ÉCLAIRAGE - BÂTIMENT DE SERVICE 'B'
SCALE / ÉCHELLE: N.T.S. / N.À.E.



B
E1 **B**
E2
TRENCH DETAIL
DÉTAIL DE TRANCHEE
SCALE / ÉCHELLE: 1:20



B1
E1 **B1**
E2
TRENCH DETAIL
DÉTAIL DE TRANCHEE
SCALE / ÉCHELLE: 1:20

Fisheries and Oceans Pêches et Océans
Canada
Small Craft Harbours Ports pour Petits Bateaux
Maritimes/Gulf Region Région des Maritimes/Golfe

TEK CONSULTANTS LIMITED
CONSULTING ELECTRICAL ENGINEERS/EXPERTS-CONSEIL EN ÉLECTRICITÉ
P.O. BOX/BOÎTE POSTALE No. 1 FREDERICTON, N.B. (N-8) E3B 4Y2 TEL: (506) 458-9661 22164 tek@tekon.ca

Documents prepared by Tek Consultants Limited as instruments of service shall remain the property of the design professional.
Ce document de conception est préparé seulement pour l'utilisation de la partie avec laquelle Tek Consultants Limited a entamé un accord et il n'y a aucune représentation que ce soit, fait par le professionnel, à aucune partie avec laquelle le professionnel n'a pas entamé un accord.

GENERAL NOTES

- INSTALL SPLICE / REDUCER TERMINAL BLOCKS FOR CABLES LARGER THAN #6 IN SERVICE BUILDING WIRING TROUGH.
- INSTALL WATERTIGHT SPLICE / REDUCER MECHANICAL CONNECTORS FOR CABLES LARGER THAN #6 IN WHARVES PULL BOXES.

NOTES GÉNÉRALES

- INSTALLEZ DES BLOCS À BORNE D'ÉPISSEURE / REDUCTEUR POUR LES CÂBLES PLUS GRANDS QUE #6 DANS LE CHEMIN DE CÂBLAGE DU BÂTIMENT DE SERVICE.
- INSTALLEZ DES CONNECTEURS MÉCANIQUES D'ÉPISSEURE / REDUCTEUR ÉTANCHES À L'EAU POUR LES CÂBLES PLUS GRANDS QUE #6 DANS LES BÔTES DE TIRAGE DES QUAIS.

NOTES

- TRENCH TO BE SLOPED DOWN TO 1500mm TO ALLOW CONDUITS TO PASS UNDER WHARF CONCRETE ABUTMENT. REFER TO DRAWINGS C1 AND C2 FOR ADDITIONAL INFORMATION.

NOTES

- LA TRANCHEE DOIT ÊTRE ABAISSÉE À 1500mm POUR PERMETTRE AUX CONDUITS DE PASSER SOUS LA BUTÉE EN BÉTON DU QUIL. RÉFÉREZ AUX DESSINS C1 ET C2 POUR INFORMATIONS ADDITIONNELLES.

0	ISSUED FOR TENDER/ANNONCE DE L'APPEL D'OFFRES	07.26.2022
revisions		date

project **ELECTRICAL UPGRADE** project
MISE À NIVEAU ÉLECTRIQUE
QUAI DIPPER HARBOUR WHARF
COMTÉ SAINT JOHN COUNTY, NB

drawing **SERVICE BUILDING 'B' ELECTRICAL AND DETAILS** dessin
BÂTIMENT DE SERVICE 'B' ÉLECTRIQUE ET DÉTAILS

designed R.M.B. conçu
date JULY / JUILLET 2022
draw R.Z. dessiné
date JULY / JUILLET 2022
approved B.E.T. approuvé
date JULY / JUILLET 2022
Tender *[Signature]* Soumission
DFD Project Manager Administrateur de projets MPO
project number **C2-00324** no. du projet
drawing no. **E7 of/de 18** no. du dessin