

AMÉLIORATIONS ET RÉPARATIONS DU TÉLÉPHÉRIQUE RIVIÈRE TELKWA (08EE020)

LISTE DES DESSINS :

- DWG-01 : CARTOUCHE
- DWG-02 : PLAN DE RETRAIT ET D'INSTALLATION DU MATÉRIEL
- DWG-03 : DÉTAILS DES PLAQUES D'ANCRAGE ET DES FIXATIONS DES CORDES
- DWG-04 : SEMELLES EN ACIER ET ATTACHES DE CÂBLES
- DWG-05 : DÉTAILS DES PLAQUES D'ANCRAGE EN ACIER
- DWG-06 : DESSIN D'APRÈS EXÉCUTION DE 1975
- DWG-07 : NOUVEAU CADRE EN A (CÔTÉ ARRIVÉE ET CÔTÉ DÉPART)

0	ÉMIS POUR APPEL D'OFFRES	2022-08
---	--------------------------	---------

Revision	Description	Date
----------	-------------	------

Project	Projet
---------	--------

AMÉLIORATIONS ET
RÉPARATIONS DU
TÉLÉPHÉRIQUE
RIVIÈRE TELKWA
08EE020

Location	Emplacement
----------	-------------

RIVIÈRE TELKWA EN
AVAL DU RUISSEAU TSAI
COLOMBIE-BRITANNIQUE

Designed by ECCC	Conçu par
---------------------	-----------

Drawn by ECCC	Designé par
------------------	-------------

Approved by ECCC	Approuvé par
---------------------	--------------

ECCC Project Manager	Administrateur de Projets ECCC
----------------------	--------------------------------

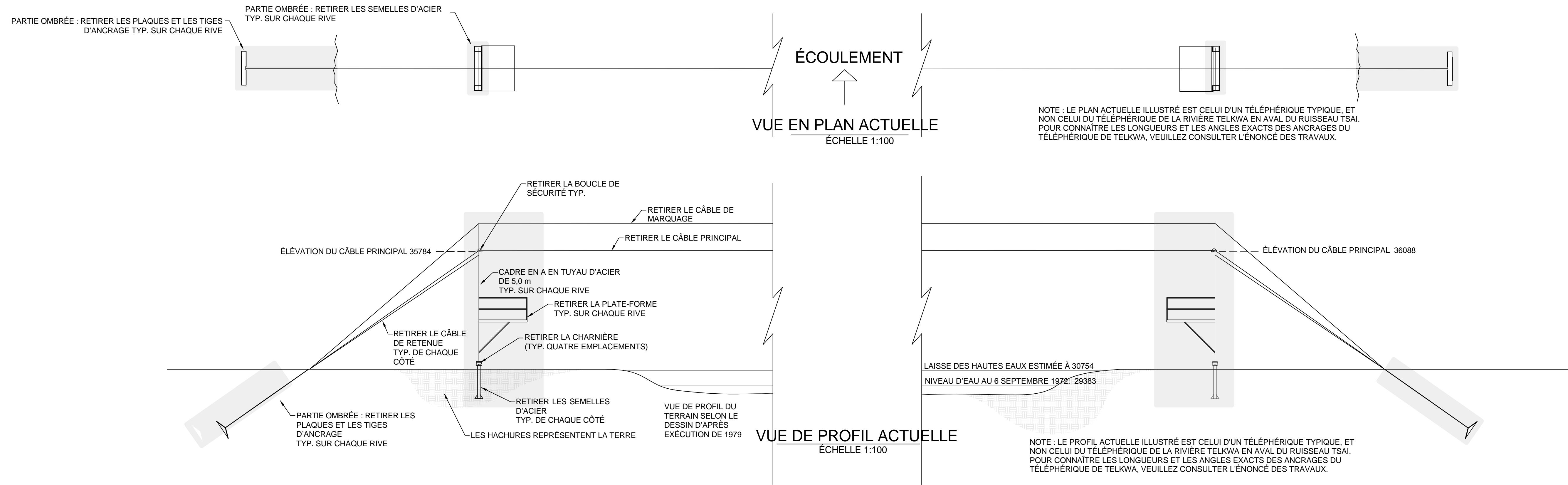
Drawing title	Titre du dessin
---------------	-----------------

CARTOUCHE

Project no./No. du projet	Drawing no./No. du dessin	Revision no.
---------------------------	---------------------------	--------------

2022-01 DWG-01 0

RETRAIT DU MATÉRIEL



AUX FINS DE SOUMISSION FOR BIDDING PURPOSES

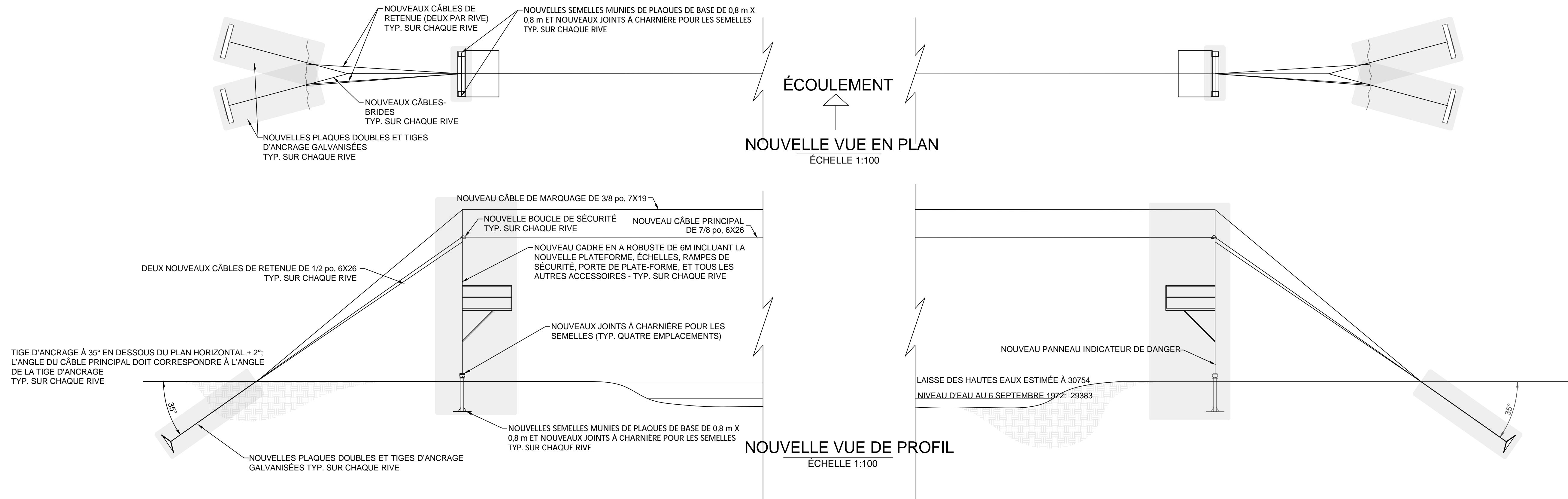
- NOTES :
- RETIRER LE CÂBLE PRINCIPAL ET LES BOUCLES DE SÉCURITÉ
 - RETIRER LE CÂBLE DE MARQUAGE
 - RETIRER LES CÂBLES DE RETENUE
 - RETIRER LES PLAQUES ET LES TIGES D'ANCRAGE
 - RETIRER LES CADRES EN A Y COMPRIS PLATEFORMES, ÉCHELLES ET TOUT AUTRE ACCESSOIRES JOINTS
 - RETIRER LES SEMELLES SOUS LES PYLÔNES (QUATRE SEMELLES AU TOTAL)

- INSTALLER LES CADRES EN A (6M) Y COMPRIS DE NOUVELLES PLATEFORMES, ÉCHELLES, RAMPES DE SÉCURITÉ, BARRIÈRES À PLATE-FORME ET TOUT AUTRE ACCESSOIRES SUR LES DEUX BANCS
- INSTALLER LE NOUVEAU CÂBLE PRINCIPAL, Y COMPRIS LA QUINCAILLERIE ET LES BOUCLES DE SÉCURITÉ
- INSTALLER LE NOUVEAU CÂBLE DE MARQUAGE, Y COMPRIS LA QUINCAILLERIE
- INSTALLER DEUX NOUVEAUX CÂBLES DE RETENUE SUR CHAQUE RIVE, Y COMPRIS LA QUINCAILLERIE
- INSTALLER DEUX NOUVELLES PLAQUES ET TIGES D'ANCRAGE SUR CHAQUE RIVE
- INSTALLER UN NOUVEAU SYSTÈME DE BRIDES SUR LES DEUX RIVES
- INSTALLER DE NOUVELLES SEMELLES AVEC DE NOUVELLES CHARNIÈRES SUR LES DEUX RIVES
- INSTALLER UN PANNEAU INDICATEUR DE DANGER SUR LA DROITE BANQUE ET GAUCHE BANQUE
- INSTALLER LE TÉLÉPHÉRIQUE

RÉGLER LA FLÈCHE DU CÂBLE PRINCIPAL ET DU CÂBLE DE MARQUAGE

VOIR L'ÉNONCÉ DES TRAVAUX POUR LA DESCRIPTION COMPLÈTE DES TRAVAUX REQUIS

INSTALLATION DU MATÉRIEL



0	ÉMIS POUR APPEL D'OFFRES	2022-08
---	--------------------------	---------

Revision	Description	Date

AMÉLIORATIONS ET RÉPARATIONS DU TÉLÉPHÉRIQUE RIVIÈRE TELKWA 08EE020

RIVIÈRE TELKWA EN AVAL DU RUISSEAU TSAI COLOMBIE-BRITANNIQUE

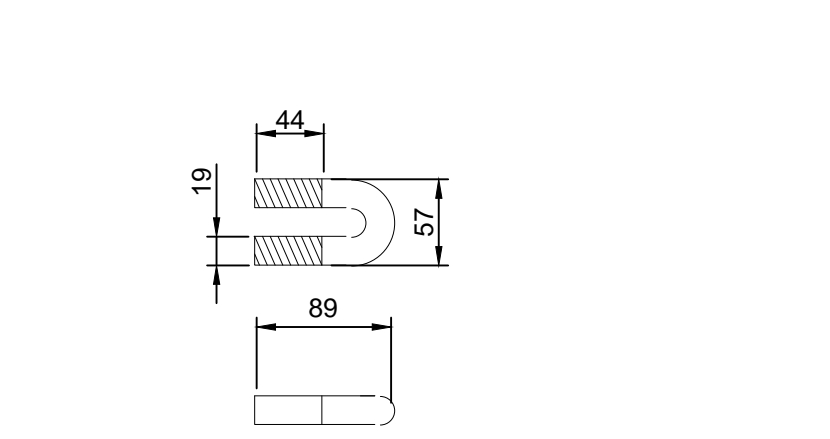
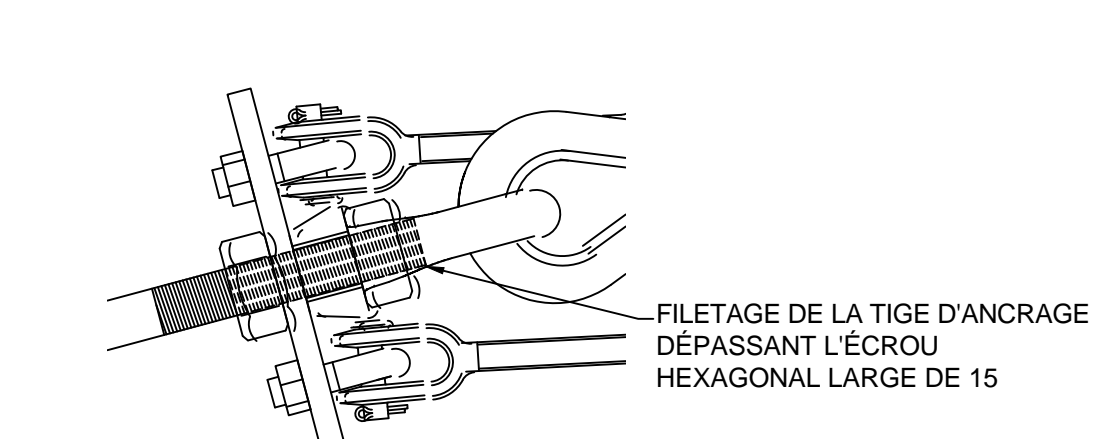
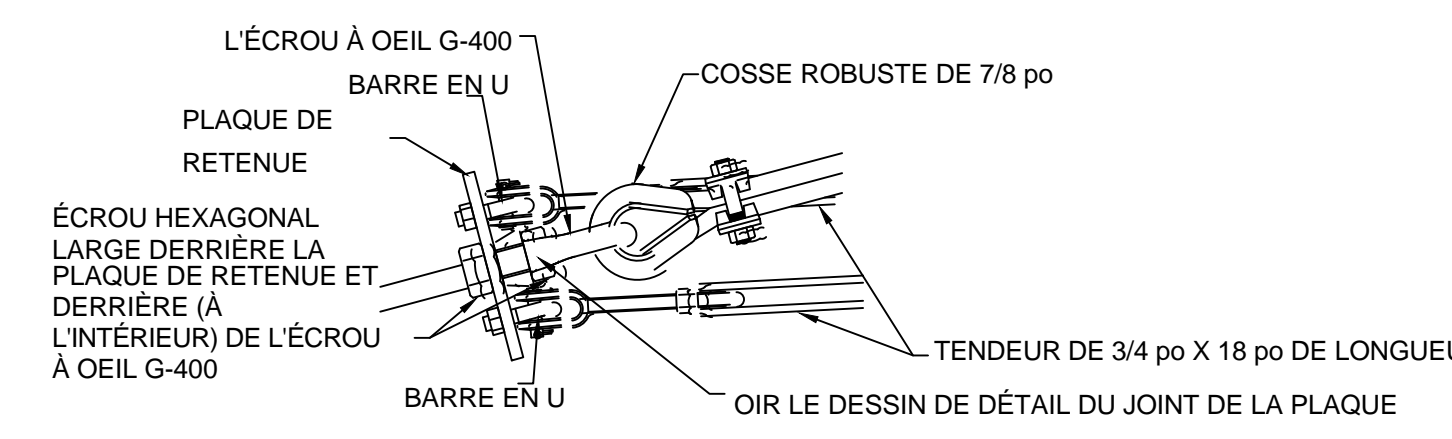
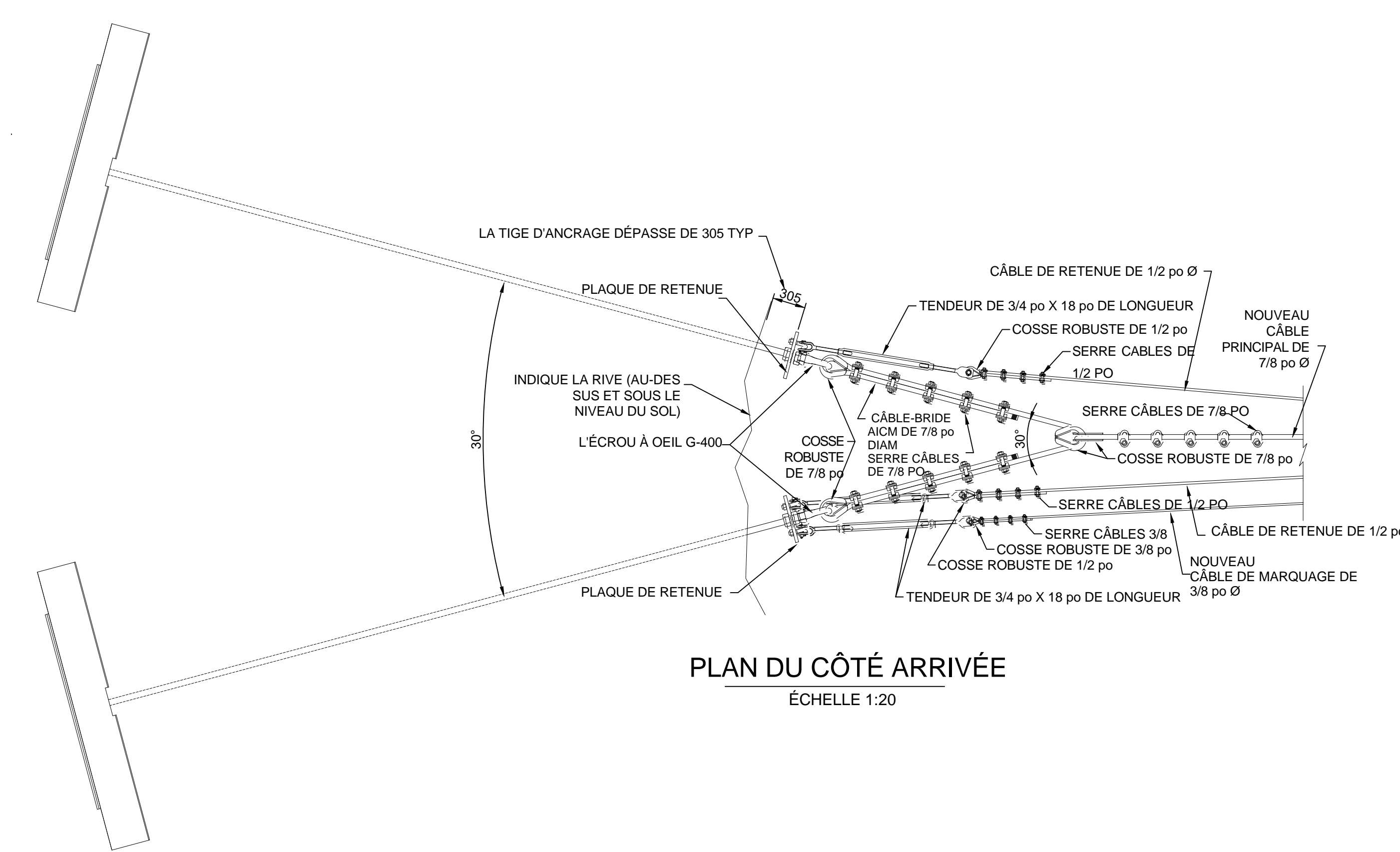
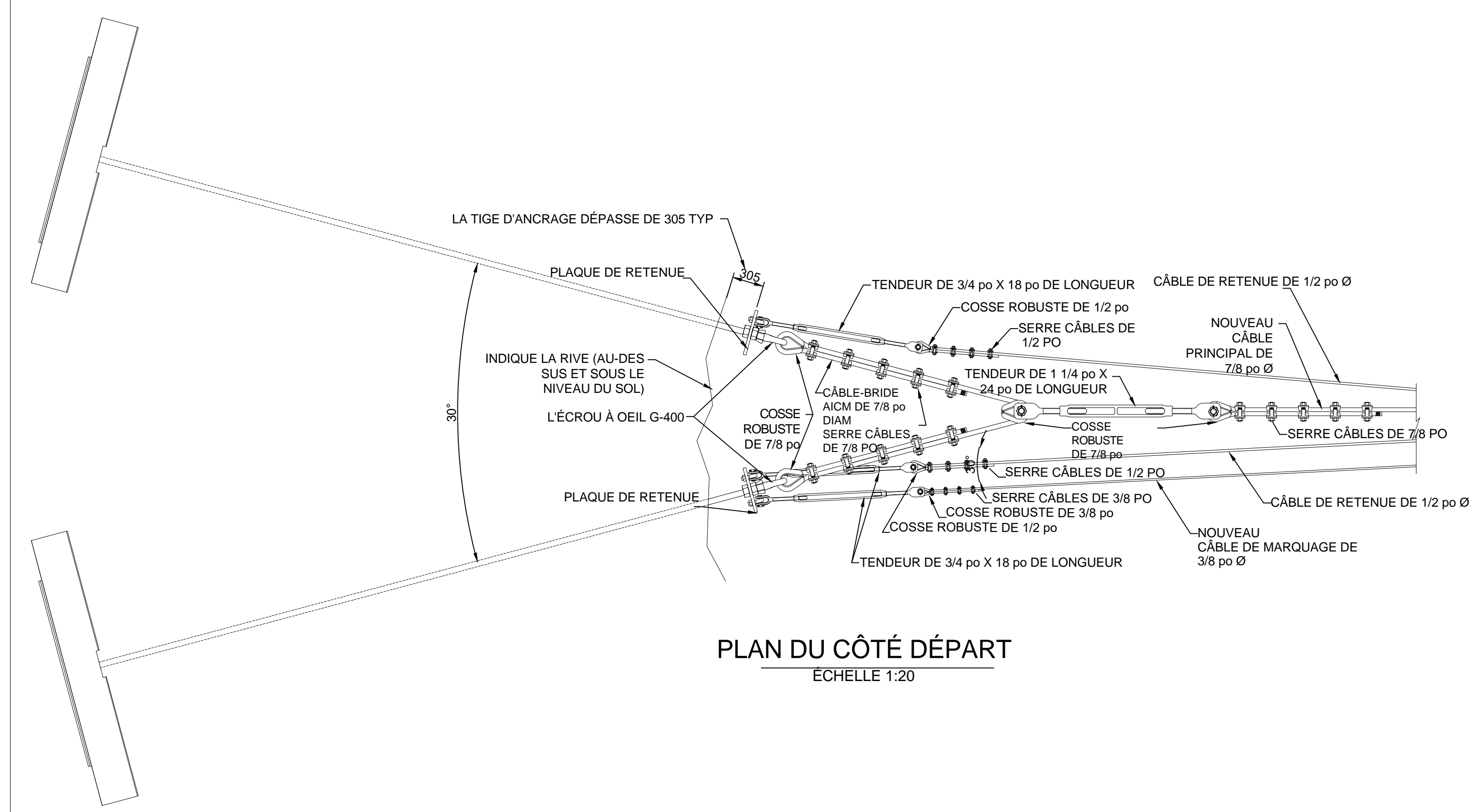
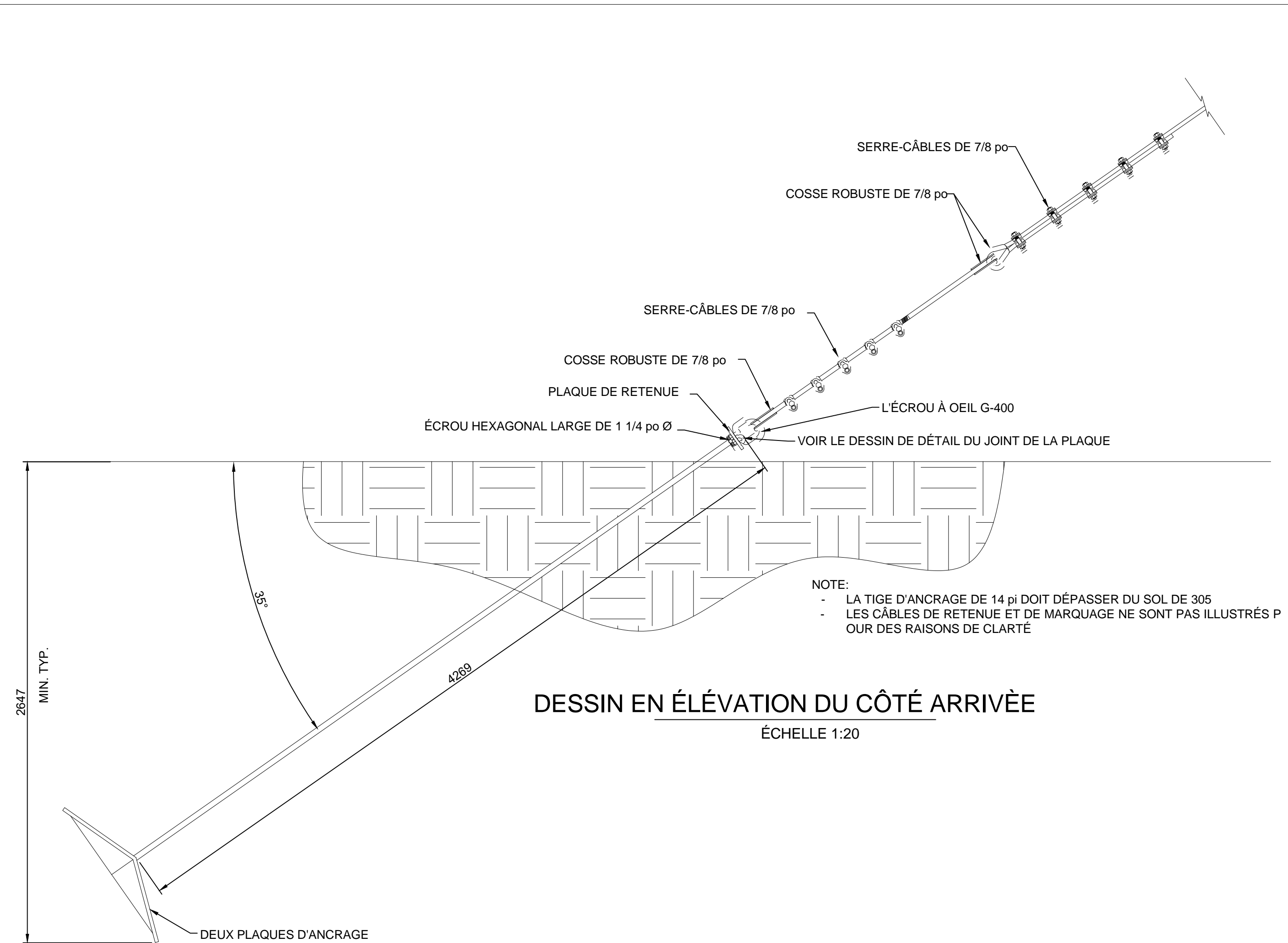
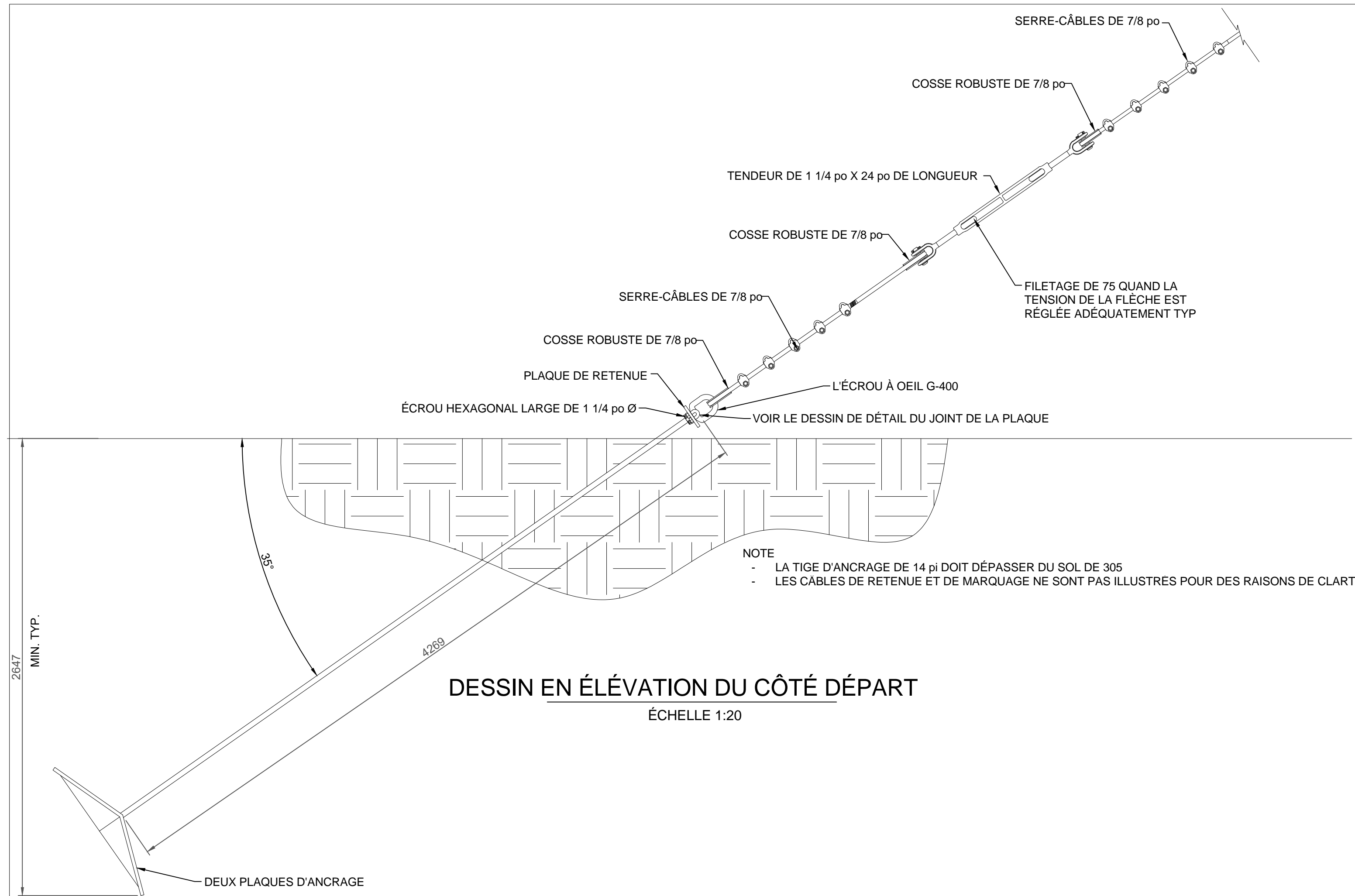
Designed by ECCC	Conçu par
Drawn by ECCC	Dessiné par
Approved by ECCC	Approuvé par
ECCC Project Manager	Administrateur de Projets ECCC
ECCC	
Drawing title	Titre du dessin

PLAN DE RETRAIT ET D'INSTALLATION DU MATÉRIEL

Project no./No. du projet	Drawing no./No. du dessin	Revision no.
2022-01	DWG-02	0

**AUX FINS DE SOUMISSION
FOR BIDDING PURPOSES**

- NOTES :
- TOUTES LES DIMENSIONS SONT EN MILLIMÈTRES, SAUF INDICATION CONTRAIRE.
 - L'ENTREPRENEUR DOIT VÉRIFIER TOUTES LES DIMENSIONS AVANT DE COMMENCER LES TRAVAUX.
 - ECCC PLACERA UNE COSSE AUTOUR DE L'ÉCROU À OEIL G-400.
 - IL INCOMBE À L'ENTREPRENEUR DE FOURNIR LES PIÈCES DE RECHANGE REQUISES POUR REMPLACER LES PIÈCES ENDOMMAGÉES PENDANT LA CONSTRUCTION.
 - IL INCOMBE À L'ENTREPRENEUR D'OFFRIR L'ENSEMBLE DES SERVICES ET DU MATÉRIEL NÉCESSAIRES POUR FOURNIR UN TÉLÉPHÉRIQUE FONCTIONNEL COMME PRÉVU DANS LE PROJET.



Revision	Description	Date
0	EMIS POUR APPEL D'OFFRES	2022-08

AMÉLIORATIONS ET RÉPARATIONS DU TÉLÉPHÉRIQUE RIVIÈRE TELKWA 08EE020

Location: RIVIÈRE TELKWA EN AVAL DU RUISSEAU TSAI COLOMBIE-BRITANNIQUE

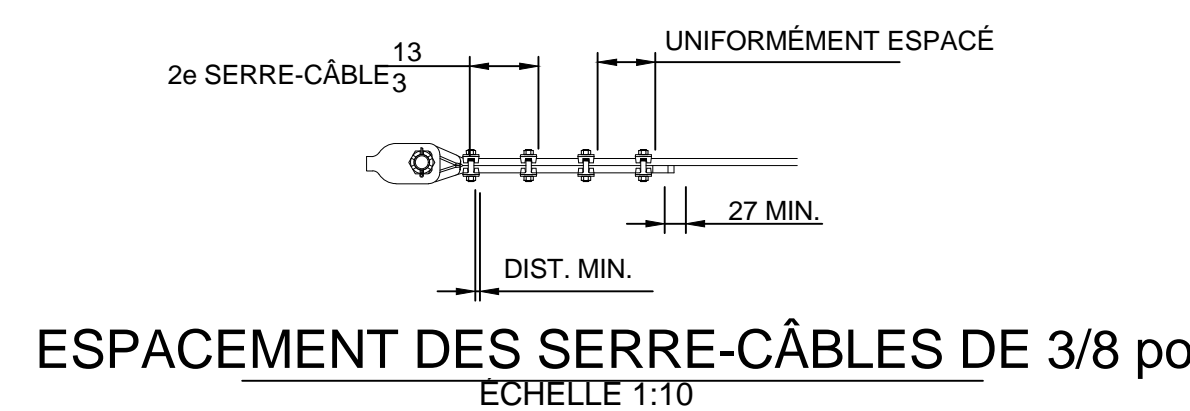
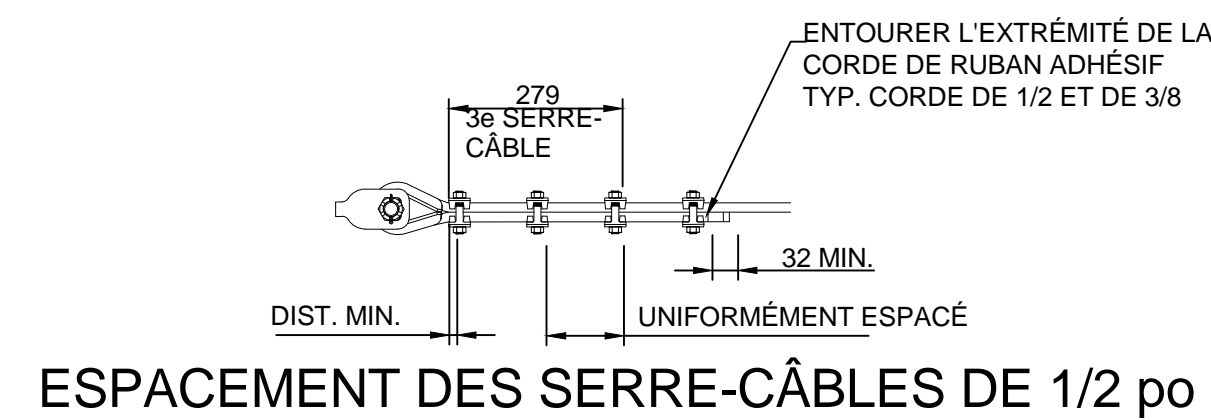
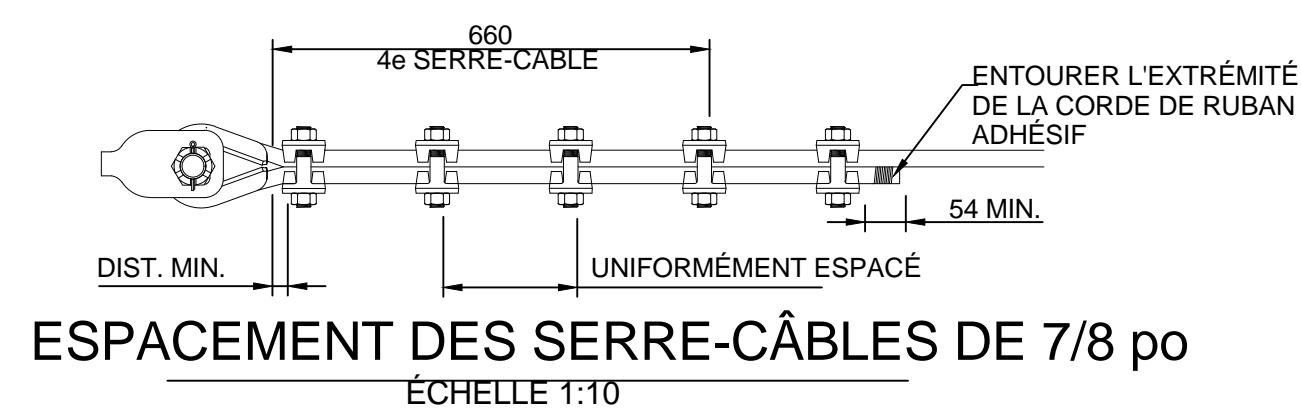
Designed by: ECCC
Drawn by: ECCC
Approved by: ECCC
ECCC Project Manager: ECCC
Drawing title: Titré du dessin

DÉTAILS DES PLAQUES D'ANCRAGE ET DES FIXATIONS DES CORDES

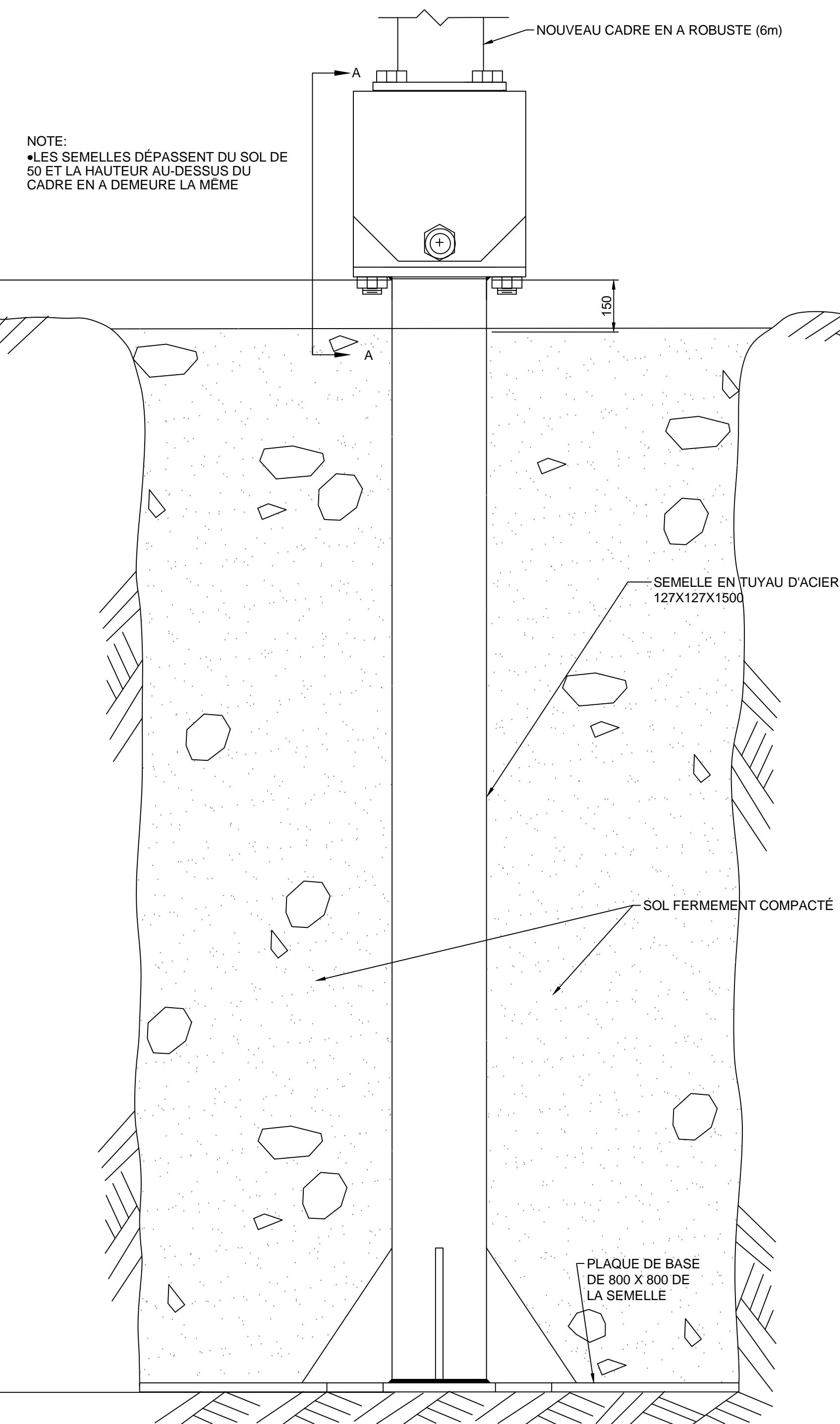
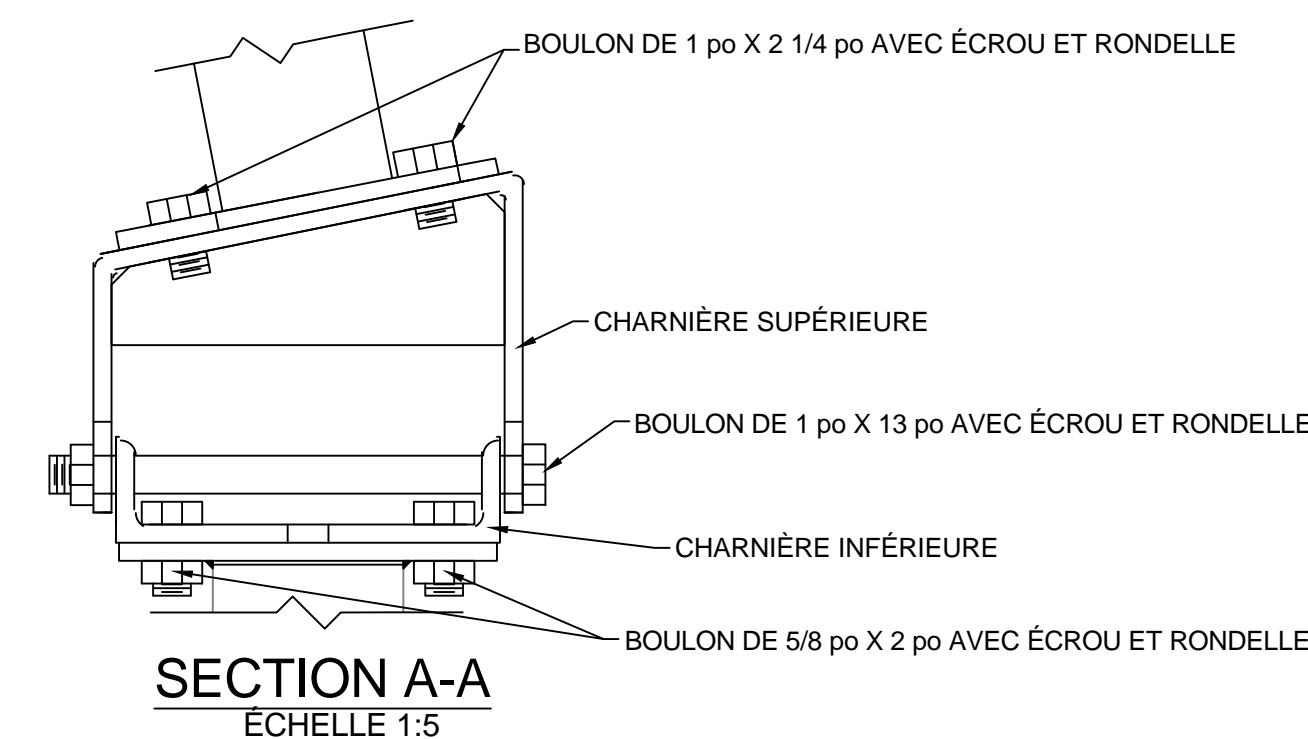
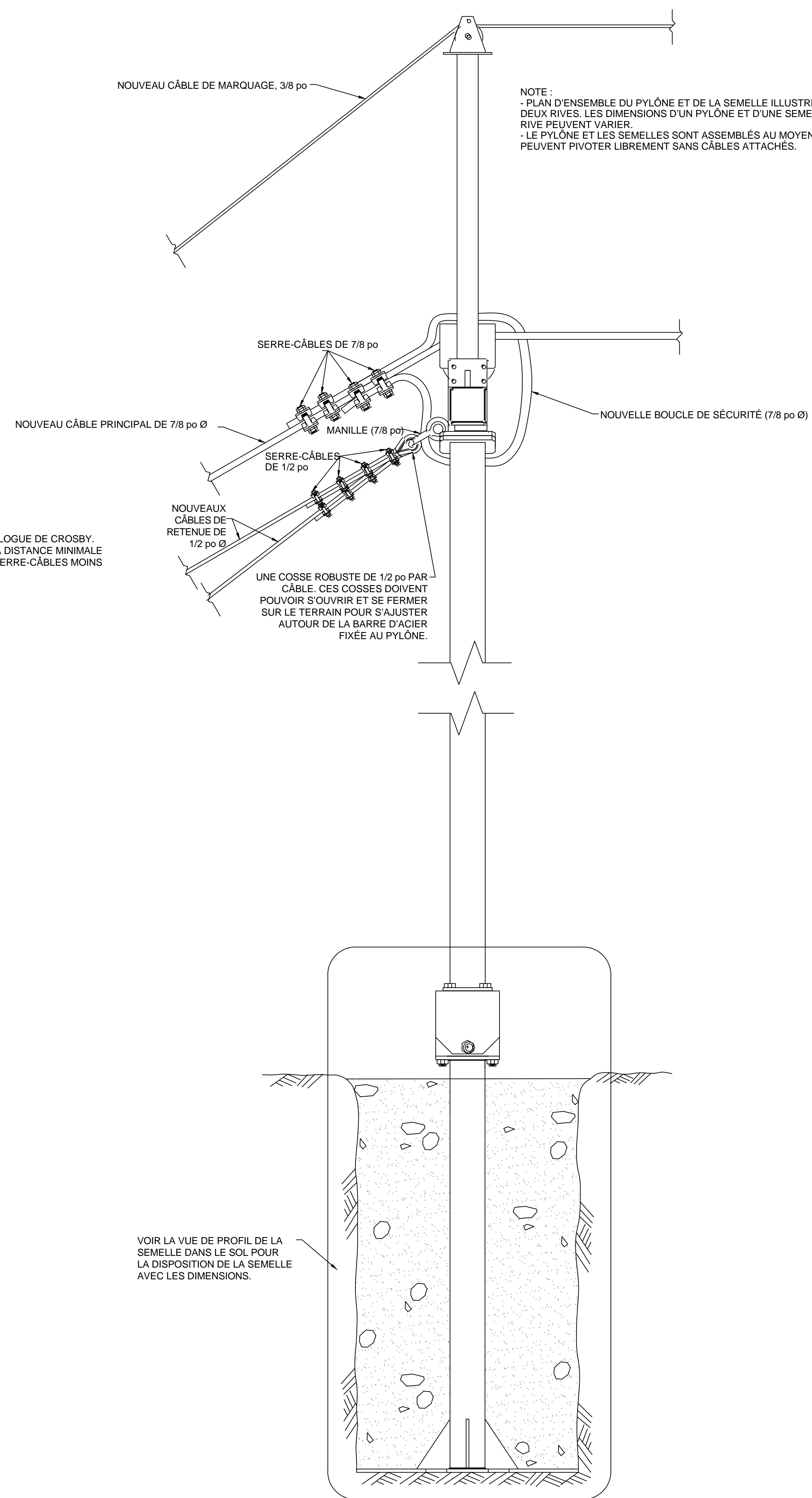
Project no./No. du projet	Drawing no./No. du dessin	Revision no.
2022-01	DWG-03	0

**AUX FINS DE SOUMISSION
FOR BIDDING PURPOSES**

NOTES :
- TOUTES LES DIMENSIONS SONT EN MILLIMÈTRES, SAUF INDICATION CONTRAIRE.
- L'ENTREPRENEUR DOIT VÉRIFIER TOUTES LES DIMENSIONS AVANT DE COMMENCER LES TRAVAUX.
- IL INCOMBE À L'ENTREPRENEUR DE FOURNIR LES PIÈCES DE RECHANGE REQUISES POUR REMPLACER LES PIÈCES ENDOMMAGÉES PENDANT LA CONSTRUCTION.
- IL INCOMBE À L'ENTREPRENEUR D'OFFRIR L'ENSEMBLE DES SERVICES ET DU MATÉRIEL NÉCESSAIRES POUR FOURNIR UN TÉLÉPHÉRIQUE FONCTIONNEL COMME PRÉVU DANS LE PROJET.



NOTE: LES MESURES DU NIÈME SERRE-CÂBLES DOIVENT ÊTRE CONFORMES AUX SPÉCIFICATIONS DU CATALOGUE DE CROSBY. POUR DÉTERMINER L'ESPACEMENT ENTRE TOUTS LES SERRE-CÂBLES POUR CHAQUE FIGURE, SOUSTRAIRE LA DISTANCE MINIMALE (DIST. MIN.) DE LA MESURE DU NIÈME SERRE-CÂBLES ET DIVISER LE RÉSULTAT PAR LE NOMBRE TOTAL DE SERRE-CÂBLES MOINS UN (ESPACEMENT UNIFORME).



0	ÉMIS POUR APPEL D'OFFRES	2022-08
---	--------------------------	---------

Revision	Description	Date
0	ÉMIS POUR APPEL D'OFFRES	2022-08

Project: **AMÉLIORATIONS ET RÉPARATIONS DU TÉLÉPHÉRIQUE RIVIÈRE TELKWA 08EE020**

Location: **RIVIÈRE TELKWA EN AVAL DU RUISSEAU TSAI COLOMBIE-BRITANNIQUE**

Designed by: **ECCC** Conçu par
 Drawn by: **ECCC** Dessiné par
 Approved by: **ECCC** Approuvé par
 ECCC Project Manager / Administrateur de Projets ECCC
 ECCC
 Drawing title: **SEMELLES EN ACIER ET ATTACHES DE CÂBLES**

SEMELLES EN ACIER ET ATTACHES DE CÂBLES

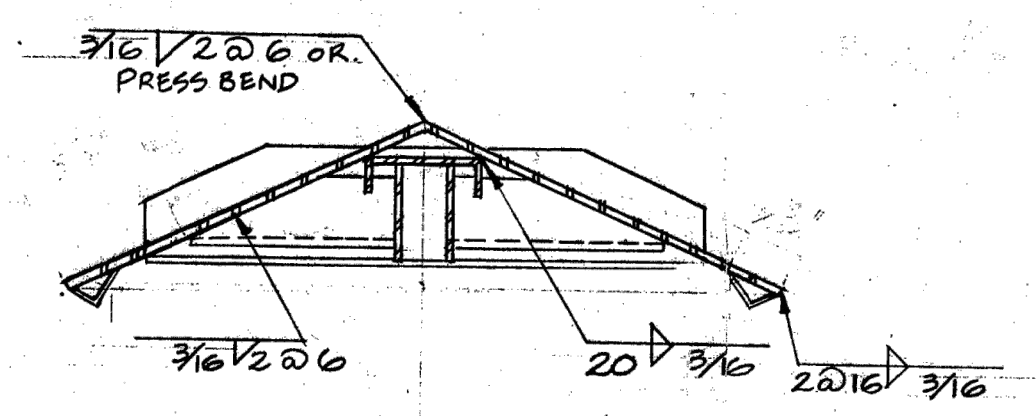
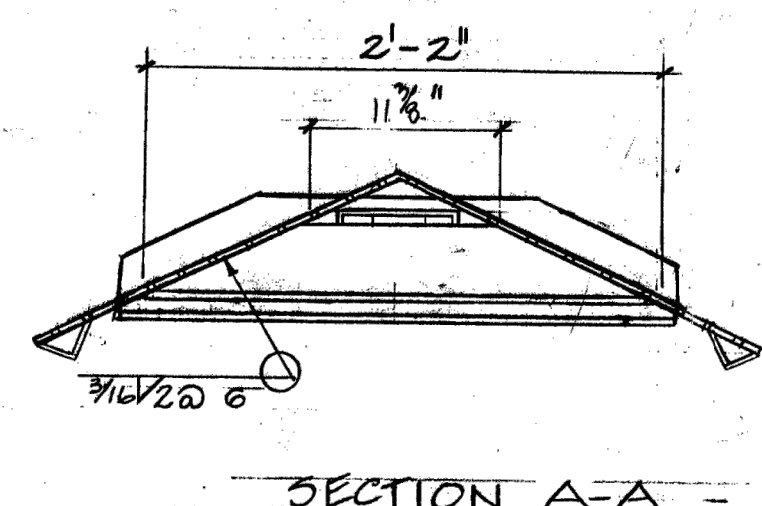
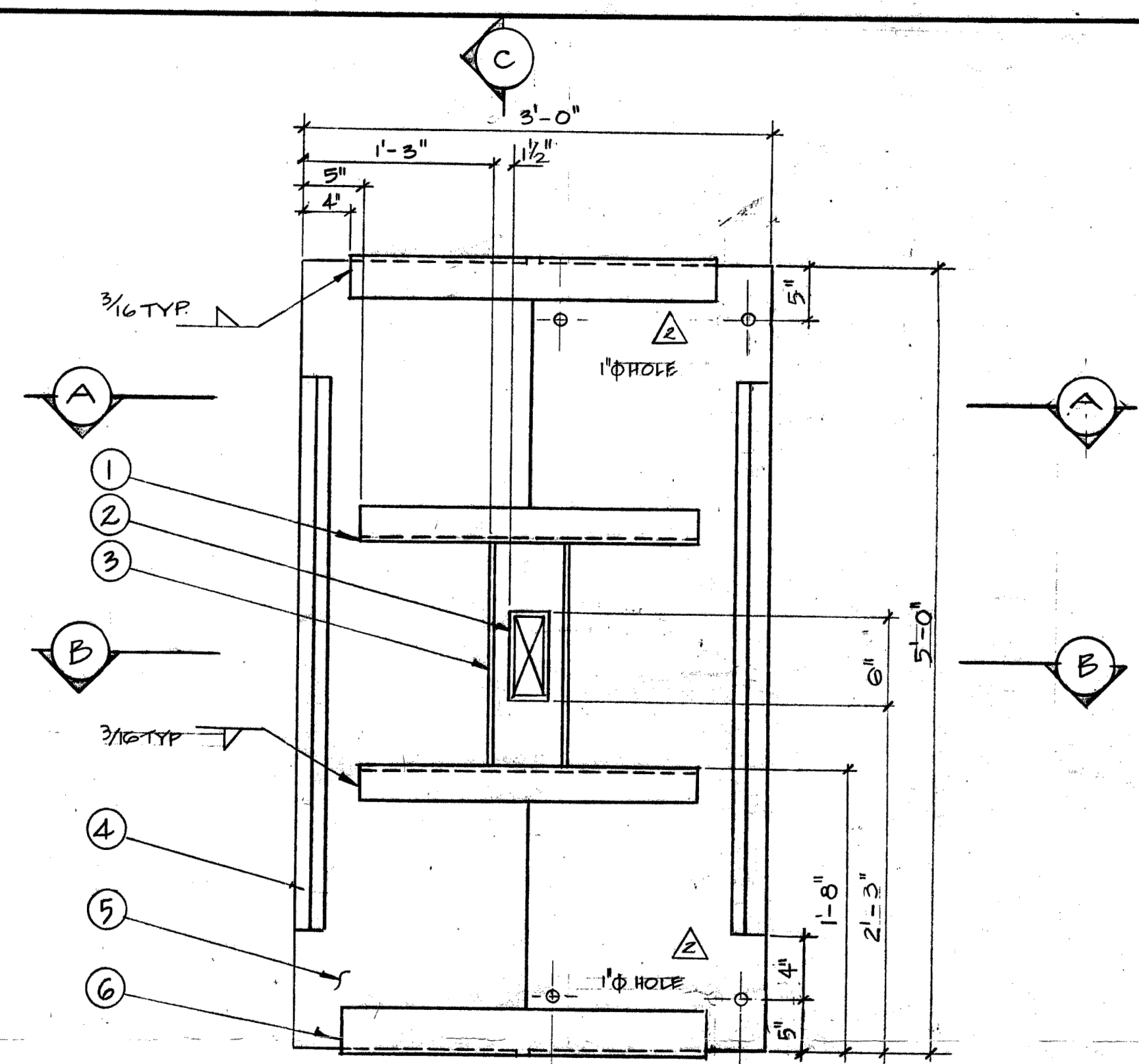
Project no./No. du projet	Drawing no./No. du dessin	Revision no.
2022-01	DWG-04	0

AUX FINS DE SOUMISSION
FOR BIDDING PURPOSES

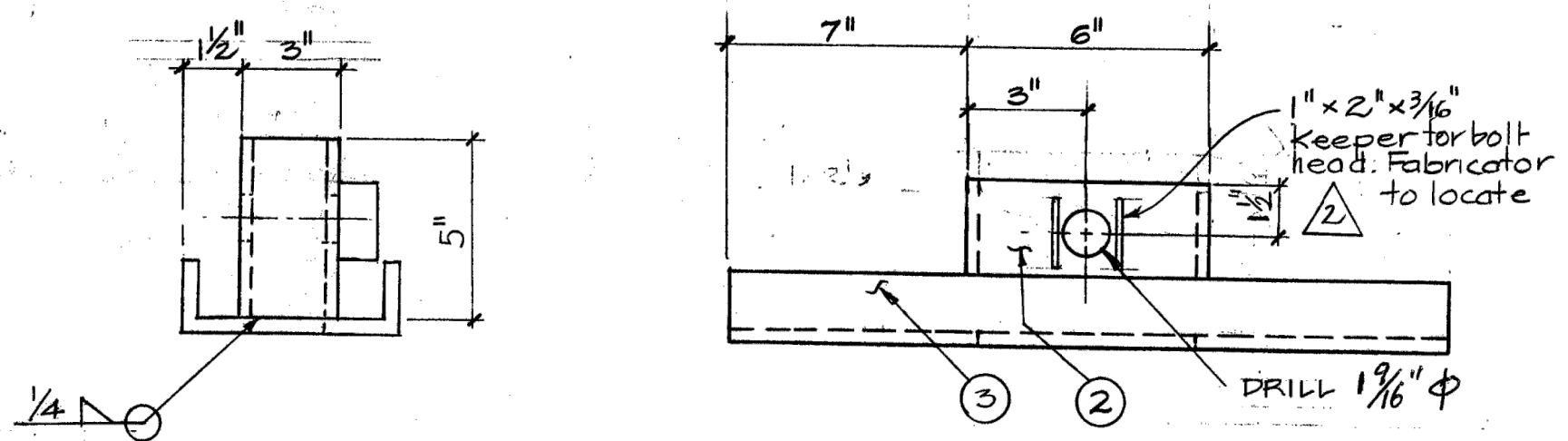
NOTES:
LES ANCRAGES ILLUSTRÉS SONT LES MÊMES QUE LES ANCRAGES SUR PLACÉ ET LES ANCRAGES À INSTALLER.

2812-R3

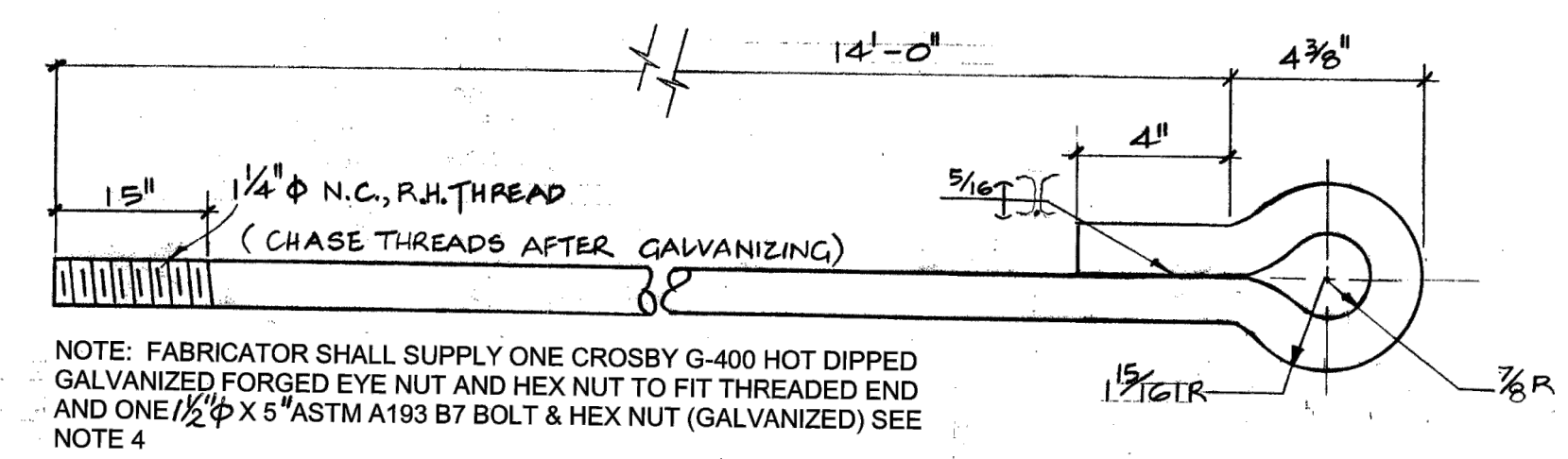
35-2812-R3
35-2812-R2



SECTION B-B

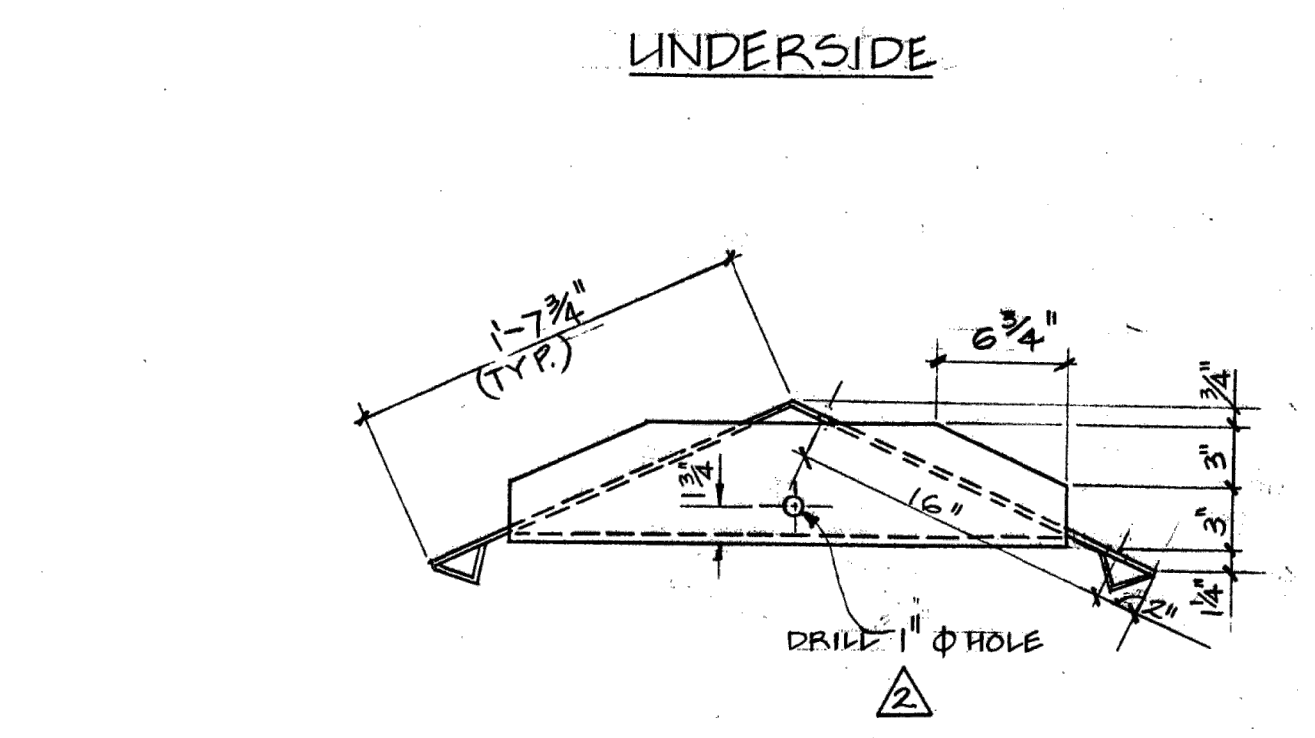


DETAIL 1
SCALE: 1/4 SIZE



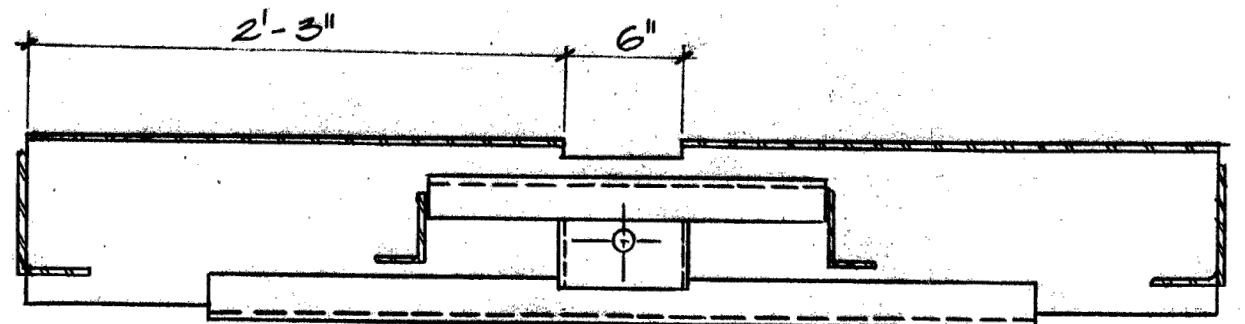
DETAIL 2
SCALE: 1/4 SIZE

NOTE: FABRICATOR SHALL SUPPLY ONE CROSBY G-400 HOT DIPPED GALVANIZED FORGED EYE NUT AND HEX NUT TO FIT THREADED END AND ONE 1/2" x 5" ASTM A193 B7 BOLT & HEX NUT (GALVANIZED) SEE NOTE 4



LINDERSIDE

END



SECTION C-C

* NOTE
ALL SECTION CUTS TAKEN THROUGH TOP SIDE OF ANCHOR

BILL OF MATERIALS		
ITEM	QUANTITY	DESCRIPTION
1	2	3/2" x 2 1/2" x 1/4" ANGLE 2'-2" LONG
2	1	6" x 5" x 3/8" RECTANGULAR TUBE SECTION SEE DETAIL 1
3	1	STANDARD C6X13 CHANNEL 1'-5" LONG
4	2	2" x 2" x 1/4" ANGLE 5'-0" LONG
5	2	3/16" PL. 1'-7 1/2" x 5'-0"
6	2	6" x 3/2" x 1/4" ANGLE 2'-4" LONG
7	1	1/4" PH ROD SEE DETAIL 2
8	1	1/2" PH x 5" BOLT (SEE NOTE 4) & NLUT

- GENERAL NOTES
- ALL PARTS TO BE GALVANIZED AFTER FABRICATION.
 - ANCHOR PL TO BE G40.12-44W STEEL, ANCHOR ROD TO BE CSA G40.21-44W OR EQUIVALENT.
 - ALL WELDS TO USE E70 XX ELECTRODES
 - USE ASTM A193 B7 BOLT CONNECTOR (1 1/2" x 5") FOR ROD TO PL.

DEPT. OF THE ENVIRONMENT WATER SURVEY OF CANADA, VANCOUVER, B.C.		Scale 1/2" = 1'-0" EXCEPT AS NOTED.
STEEL ANCHOR PLATE CABLEWAYS FABRICATION DETAILS		Sheet 1 of 1 Station No. Dwg. No. 2812-R3
Dwg. No. Title REFERENCE REFERENCE	No. Remarks REVISIONS	By Date Checked Date Approved Date Survey V.L. JUNE '75 Design B.M. FEB '76 Drawing FEB '76 Tracing V.L. MAR '78

Destroy all prints bearing previous number

0 EMIS POUR APPEL D'OFFRES 2022-08
 Project Description Date
 Project

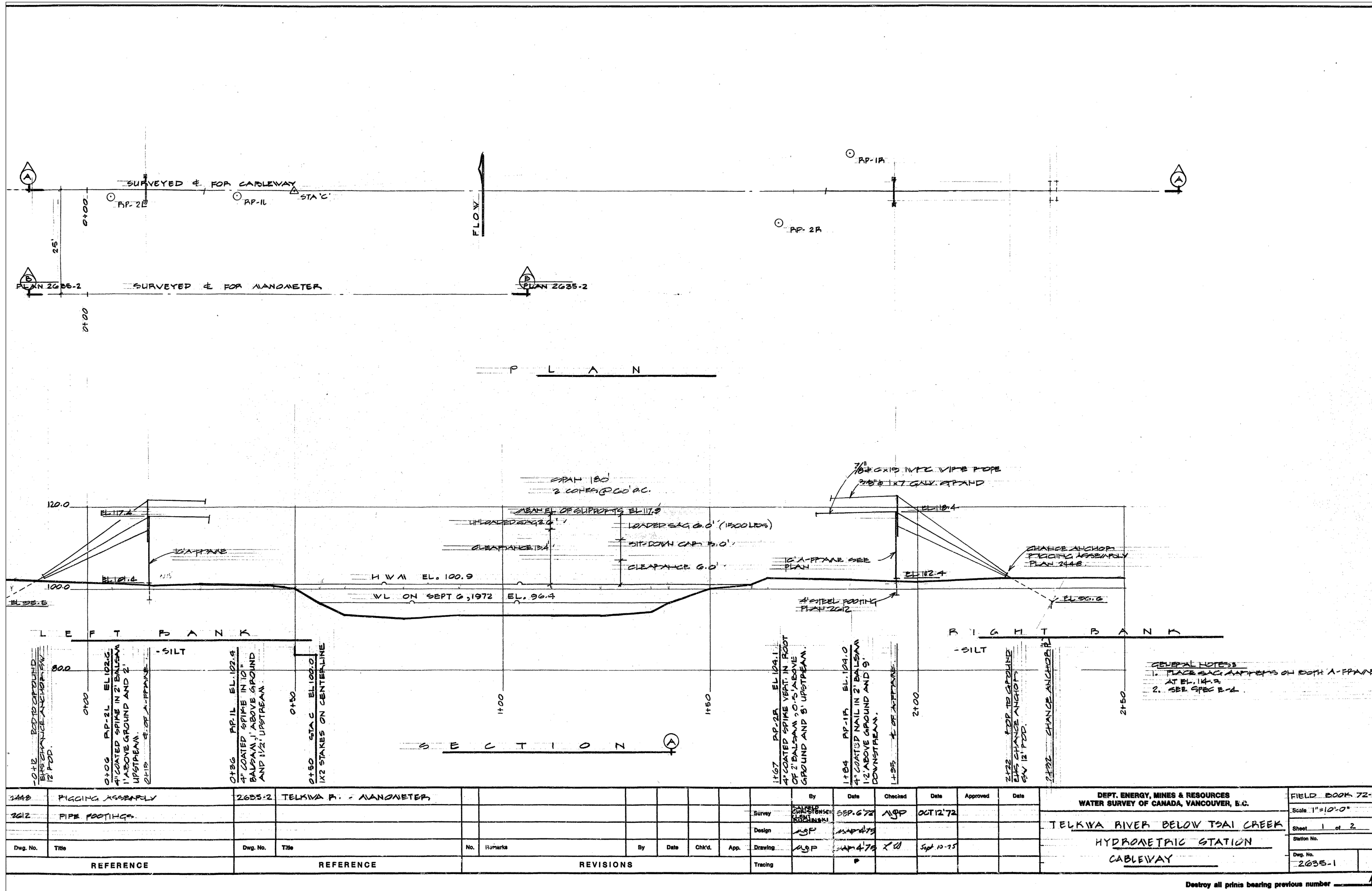
AMÉLIORATIONS ET RÉPARATIONS DU TÉLÉPHÉRIQUE RIVIÈRE TELKWA 08EE020
 Location Employment
 RIVIÈRE TELKWA EN AVAL DU RUISSEAU TSAI COLOMBIE-BRITANNIQUE

Designed by ECCC Conçu par
 Drawn by ECCC Dessiné par
 Approved by ECCC Approuvé par
 ECCC Project Manager Administrateur de Projets ECCC
 ECCC
 Drawing title Titre du dessin

DÉTAILS DES PLAQUES D'ANCRAGE EN ACIER

AUX FINS DE SOUMISSION
FOR BIDDING PURPOSES

NOTES:
LE DESSIN D'APRÈS EXÉCUTION NE
DOIT PAS SERVIR À DÉTERMINER LA
SITUATION ACTUELLE, MAIS PLUTÔT À
DONNER DE L'INFORMATION
ANTÉRIEURE.



Revision	Description	Date
0	EMIS POUR APPEL D'OFFRES	2022-08

AMÉLIORATIONS ET
RÉPARATIONS DU
TÉLÉPHÉRIQUE
RIVIÈRE TELKWA
08EE020

Location: RIVIÈRE TELKWA EN
AVAL DU RUISSEAU TSAI
COLOMBIE-BRITANNIQUE

Designed by ECCC	Conçu par
Drawn by ECCC	Dessiné par
Approved by ECCC	Approuvé par
ECCC Project Manager	Administrateur de Projets ECCC
ECCC	ECCC
Drawing title	Titre du dessin

DESSIN D'APRÈS
EXÉCUTION DE 1975

Project no./No. du projet	Drawing no./No. du dessin	Revision no.
2022-01	DWG-06	0

Destroy all prints bearing previous number

**AUX FINS DE SOUMISSION
FOR BIDDING PURPOSES**

BILLS OF MATERIAL

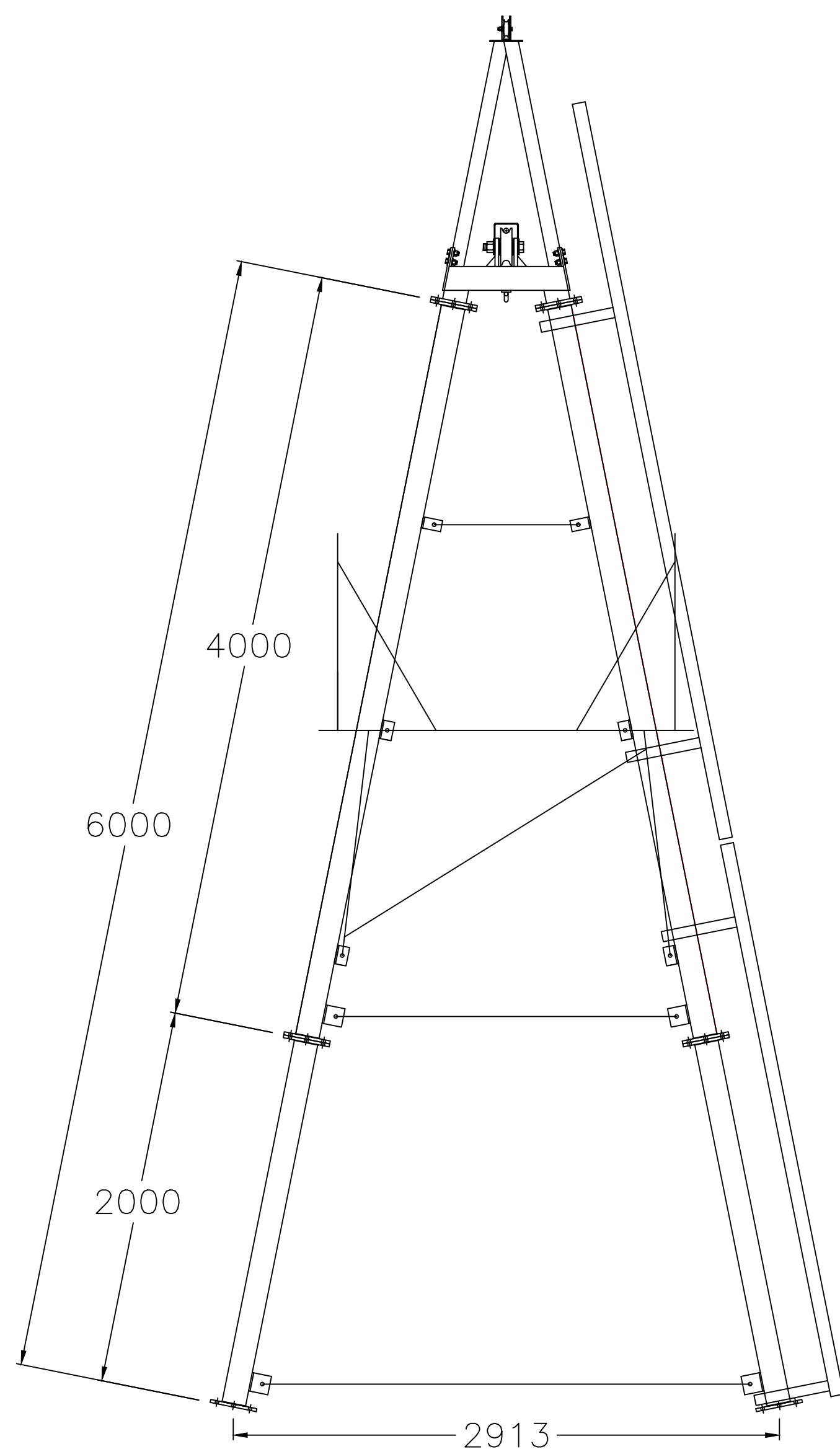
A COMPLETE 6 METRE A-FRAME ASSEMBLY
CONSISTS OF THE FOLLOWING:

QTY	DESCRIPTION	DWG No.	SUPPLIER
1	A-FRAME TOP ASSEMBLY	3136-4	CONTRACTOR
1	4 METRE LEG ASSEMBLY	3136-5	CONTRACTOR
1	2 METRE LEG ASSEMBLY	3136-5	CONTRACTOR
1	1.9 METRE HORIZONTAL BRACE ASSEMBLY	3136-6	CONTRACTOR
1	2.7 METRE HORIZONTAL BRACE ASSEMBLY	3136-6	CONTRACTOR
1	PLATFORM ASSEMBLY	3136-9	CONTRACTOR
1	CAR HOOK ASSEMBLY LEG	3136-10	CONTRACTOR
4	LADDER BRACKET ASSEMBLY	3136-10	CONTRACTOR
1	4m LADDER	3136-10	OTHER
1	3m LADDER		* W.S.C.

EST. W.T. 718.1 kg

NOTES:

- ALL PARTS TO BE HOT-DIPPED GALVANIZED C.S.A. G-164
- ALL BOLTS & NUTS TO BE M16 A325M TYPE 2 GALVANIZED
- ALL STEEL SHALL CONFORM TO C.S.A. G40.21M GRADE 350W GALVANIZED
- ALL DIMENSIONS IN MILLIMETERS UNLESS OTHERWISE NOTED



6 METRE A-FRAME

EXACT HEIGHT TO CENTRE OF 25Ø WIRE ROPE IN MAIN
CABLE SHEAVE = 6.274 METRES (WITHOUT FOOT PIECE)

0	ÉMIS POUR APPEL D'OFFRES	2022-08
---	--------------------------	---------

Revision	Description	Date
----------	-------------	------

Project	Projet
---------	--------

**AMÉLIORATIONS ET
RÉPARATIONS DU
TÉLÉPHÉRIQUE
RIVIÈRE TELKWA
08EE020**

Location	Emplacement
----------	-------------

**RIVIÈRE TELKWA EN
AVAL DU RUISSEAU TSAI
COLOMBIE-BRITANNIQUE**

Designed by ECCC	Conçu par
---------------------	-----------

Drawn by ECCC	Dessiné par
------------------	-------------

Approved by ECCC	Approuvé par
---------------------	--------------

ECCC Project Manager	Administrateur de Projets ECCC
----------------------	--------------------------------

ECCC	
------	--

Drawing title	Titre du dessin
---------------	-----------------

**NOUVEAU CADRE EN A
(CÔTÉ ARRIVÉE
ET CÔTÉ DÉPART)**

Project no./No. du projet	Drawing no./No. du dessin	Revision no.
---------------------------	---------------------------	--------------

2022-01	DWG-07	0
---------	--------	---