

La présente modification 005 vise à modifier la date de soumission, répondre aux questions des fournisseurs et à apporter des modifications au document de l'invitation à soumissionner comme suit :

1. Prolonger la date de clôture :

SUPPRIMER : Date limite le 1 septembre 2022 à 14h (HAR)

INSERER : Date limite le 7 septembre 2022 à 14h (HAR)

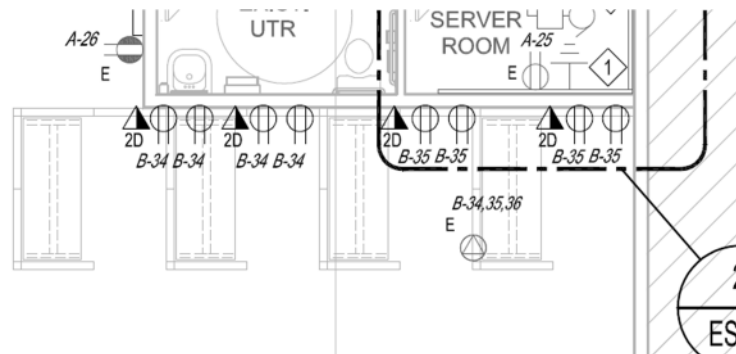
Partie A : Questions et réponses

Partie B : Modifications

PARTIE A : Questions et réponses

1. En ce qui concerne les dessins d'électricité

Question 1 : On voit sur les dessins d'électricité les accès à l'alimentation électrique du bâtiment pour chaque station, sauf les quatre stations ci-dessous. Veuillez confirmer qu'il sera possible d'accéder à l'alimentation électrique du bâtiment depuis le mur de ces quatre stations.



Réponse 1 : Oui. Ces stations disposeront d'un accès à l'alimentation électrique et aux données à partir du mur.

PARTIE B : Révisions**1. Au l'ANNEXE A, BESOIN et BASE DE PAIEMENT****Supprimer :** Tableau 1 — Tableau des produits - Supprimer dans son intégralité**Insérer :** Tableau 1 — Tableau des produits

| Section A — BESOIN DE L'UTILISATEUR DÉSIGNÉ | | | | | Section B — SOUMISSION DU FOURNISSEUR | | |
|---|---------------------------------------|--|-----|--|---------------------------------------|-----------------------------|------------------------------------|
| N° | CIUGdC | Description du produit (De plus amples détails relatifs aux produits peuvent être ajoutés, au besoin, conformément à 6B. 4.1 de l'AMA.) | Qté | ** Veillez fournir des informations supplémentaires | N° de pièce du fournisseur | Prix unitaire ferme** \$ | Extended Total [Qty x Price] \$ |
| Catégorie 1a | | | | | | | |
| 1 | Voir l'annexe C et les plans d'étage. | | | | | | \$ |
| Catégorie 2 | | | | | | | |
| 2 | 2WSSREXXL30L60BC KXX | Surfaces de travail individuelles à hauteur réglable Modifié la TAB-1 pour qu'elle soit munie d'une manivelle manuelle réglable en hauteur avec des diviseurs personnels. Veillez-vous référer au produit Non AMA, article 4 (tables situées dans les zones de préparation et de balayage) | 30 | Oui | | \$ | \$ |
| 3 | 2WSSREXXL30L72BE LXX | Surfaces de travail individuelles à hauteur réglable Modifié la TAB-2 pour que la hauteur soit réglable électriquement (tables situées dans la zone des postes de travail) Aucun diviseur personnel nécessaire | 18 | Oui | | | |
| **Veillez fournir des informations supplémentaires: | | | | | | | |
| Le Canada demande aux soumissionnaires: de fournir des dessins et / ou des images avec une documentation descriptive pour ces produits avec votre soumission. | | | | | | | |

| Les produits non disponibles dans le cadre d'un AMA <i>(ne doit pas dépasser 30% de la quantité ferme par catégorie)</i> | | | | | | |
|--|---|-----|--|---------------------------------------|---------------------------------|-------------------------------------|
| Le fournisseur signe et certifie que tous les produits non disponibles dans le cadre d'un AMA proposés seront conformes à toutes les spécifications et répondront aux exigences d'essai détaillées à l'annexe D. | | | | | | |
| Section A – BESOIN DE L'UTILISATEUR DÉSIGNÉ | | | | Section B – SOUMISSION DU FOURNISSEUR | | |
| # | Produits non disponibles dans le cadre d'un AMA | Qté | ** Veuillez fournir des informations supplément aires | N° de pièce du fournisseur | Prix unitaire ferme \$ | Total calculé [Qté x Prix] \$ |
| 4 | Diviseurs personnels - hauteur = 18 pouces (dans la salle de balayage 108) – seulement les côtés Diviseurs personnels - hauteur = 18 pouces (dans la salle de préparation 105) – les côtés et l'avant (Veuillez-vous référer la TAB-1) | 30 | Oui | | \$ | \$ |
| | | | | Total des produits | | \$ |

TOUTES LES AUTRES CONDITIONS DEMEURENT INCHANGÉES.