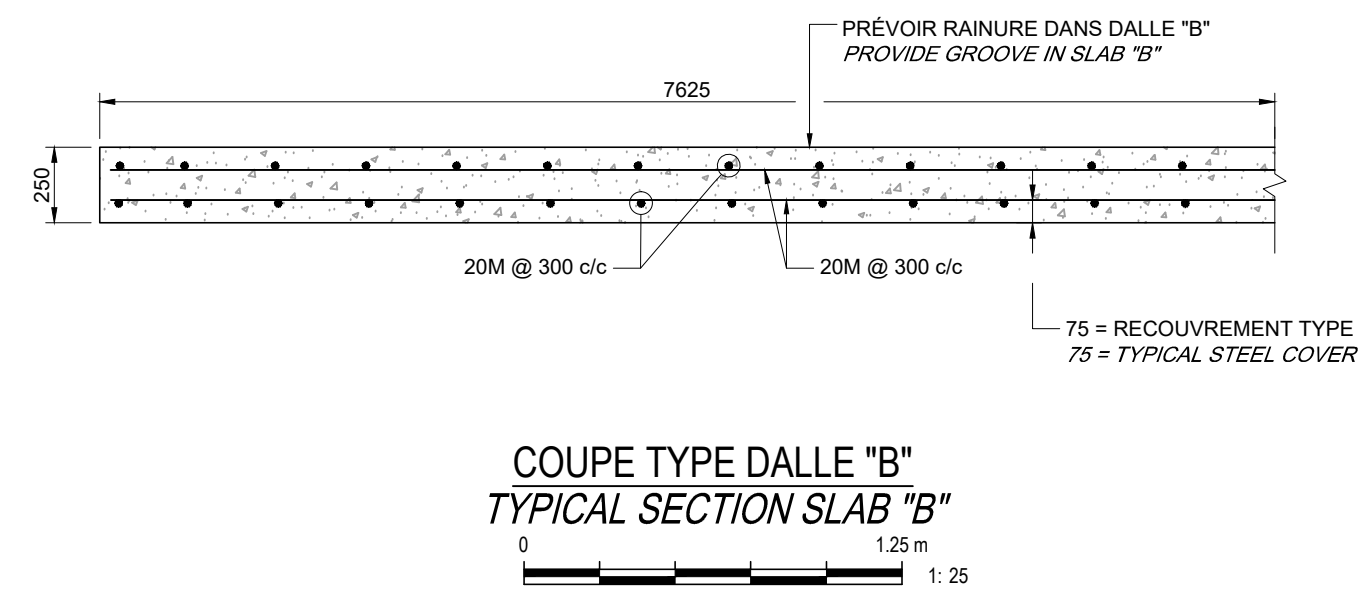
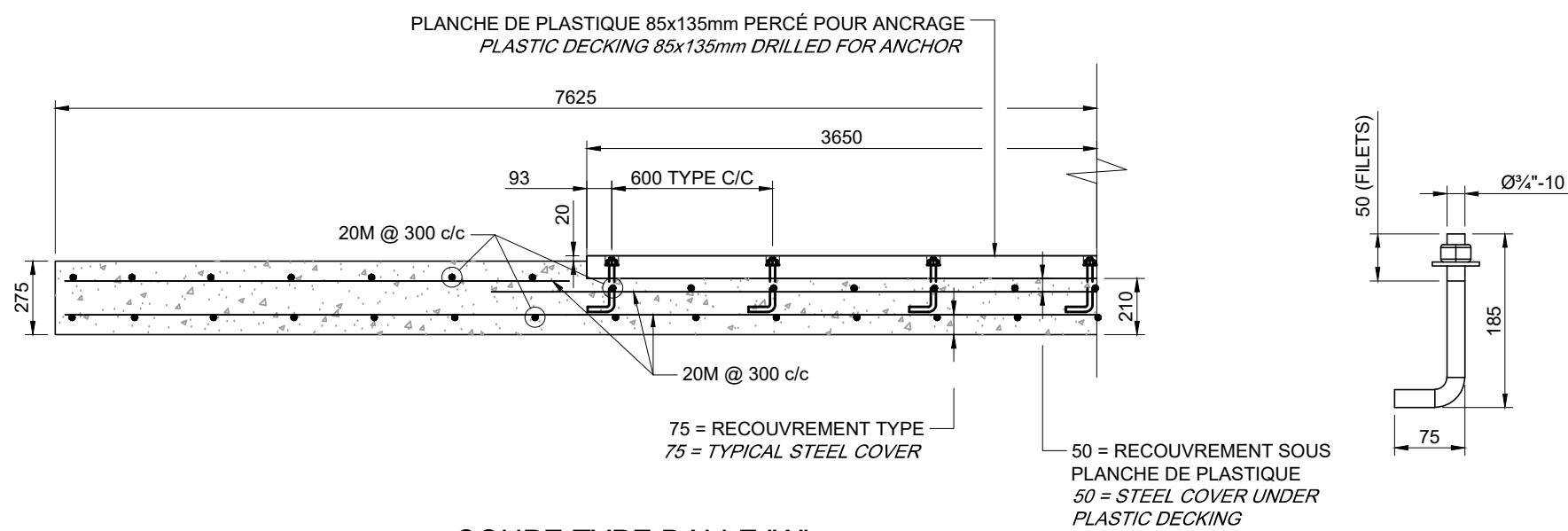
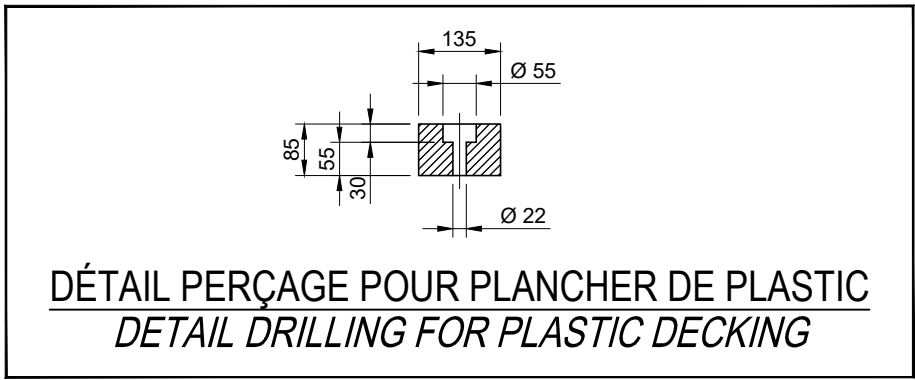


NOTE:
BÉTON FIBRÉ (MACRO-FIBRES SYNTHÉTIQUES)
FIBER CONCRETE (SYNTHETIC MACRO-FIBERS)



Ports pour petits bateaux
Région du Québec



Révision	Description	Par/By	Date
----------	-------------	--------	------

A	Numéro du détail	A
C	Détail no.	C
B	Feuille sur laquelle le détail est référencé	B
C	Location drawing no.	C
C	Feuille sur laquelle le détail est dessiné	C
C	Drawing no.	C

Toute modification doit être rapportée à:
All modification must be reported to:



Dossier:
Fw
PASPÉBIAC
RECONSTRUCTION DE LA RAMPE
SLIPWAY RECONSTRUCTION

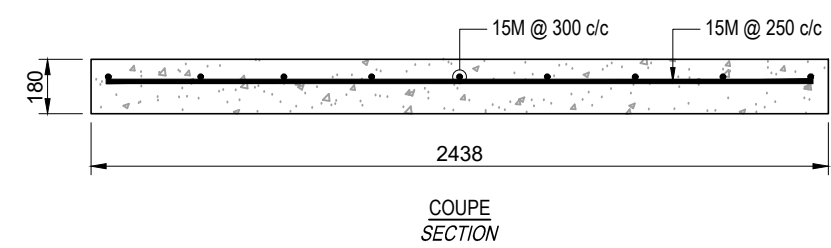
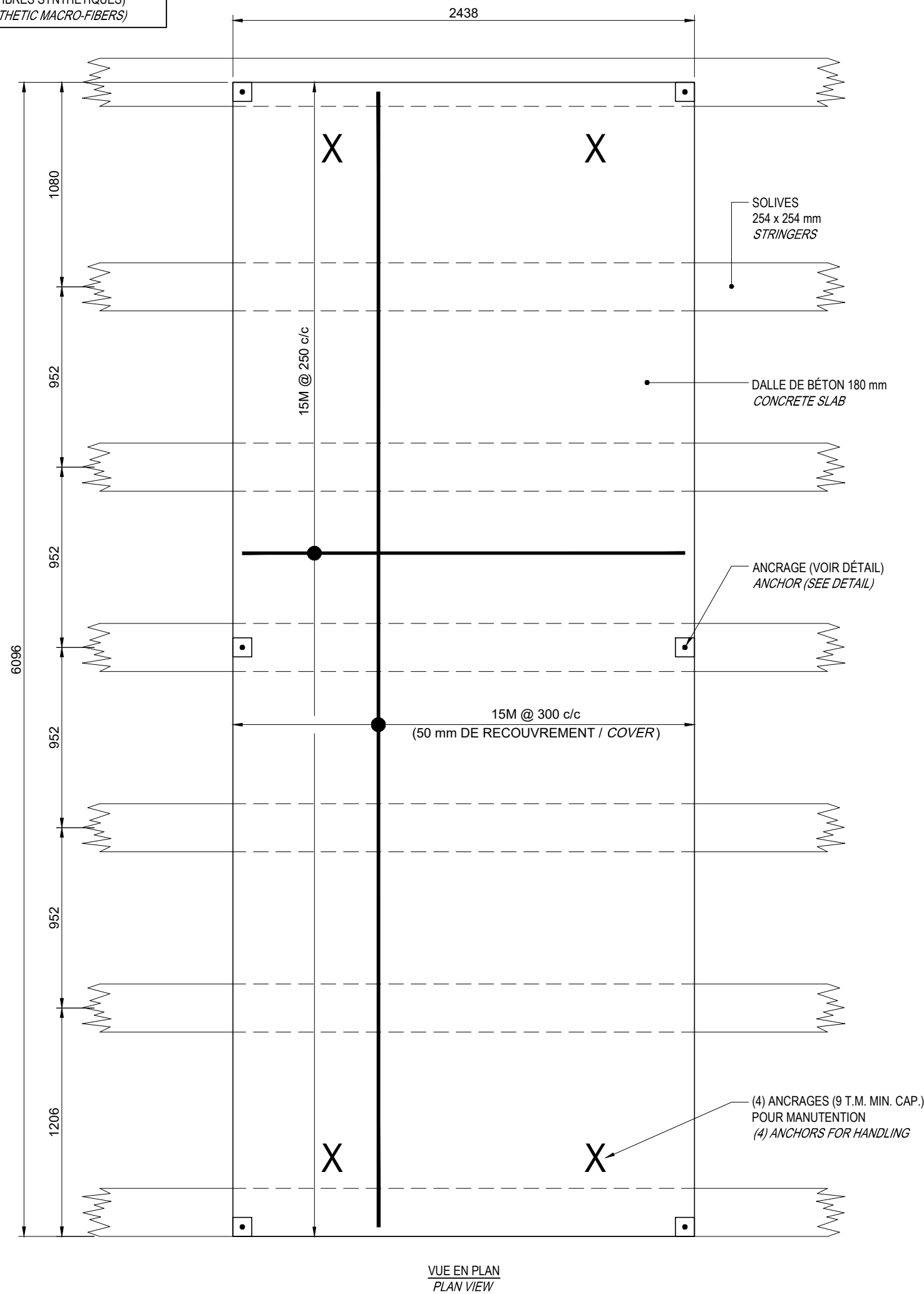
Dessin:
Drawing
NOUVELLE RAMPE
VUE EN PLAN ET COUPES
NEW SLIPWAY
PLAN VIEW AND SECTIONS

Conçu par: Designed by	Date
Y. GINGRAS, ing.	2022.03.07
Dessiné par: Drawn by	Date
P.-Y. BONIN	2022.03.07
Vérifié par: Verified by	Date

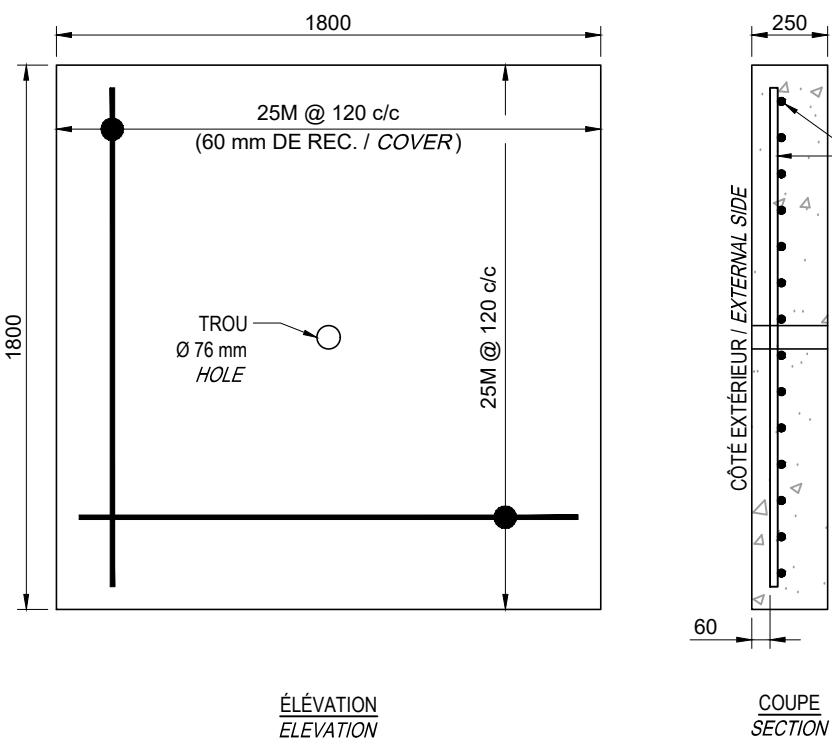
Approuvé par: Approved by	Date
------------------------------	------

No. dossier: File no.	3725	Echelle: Scale	-
No. dessin: Drawing no.	PPB22-3725-M01-01	No. feuille: Sheet no.	01 / 01

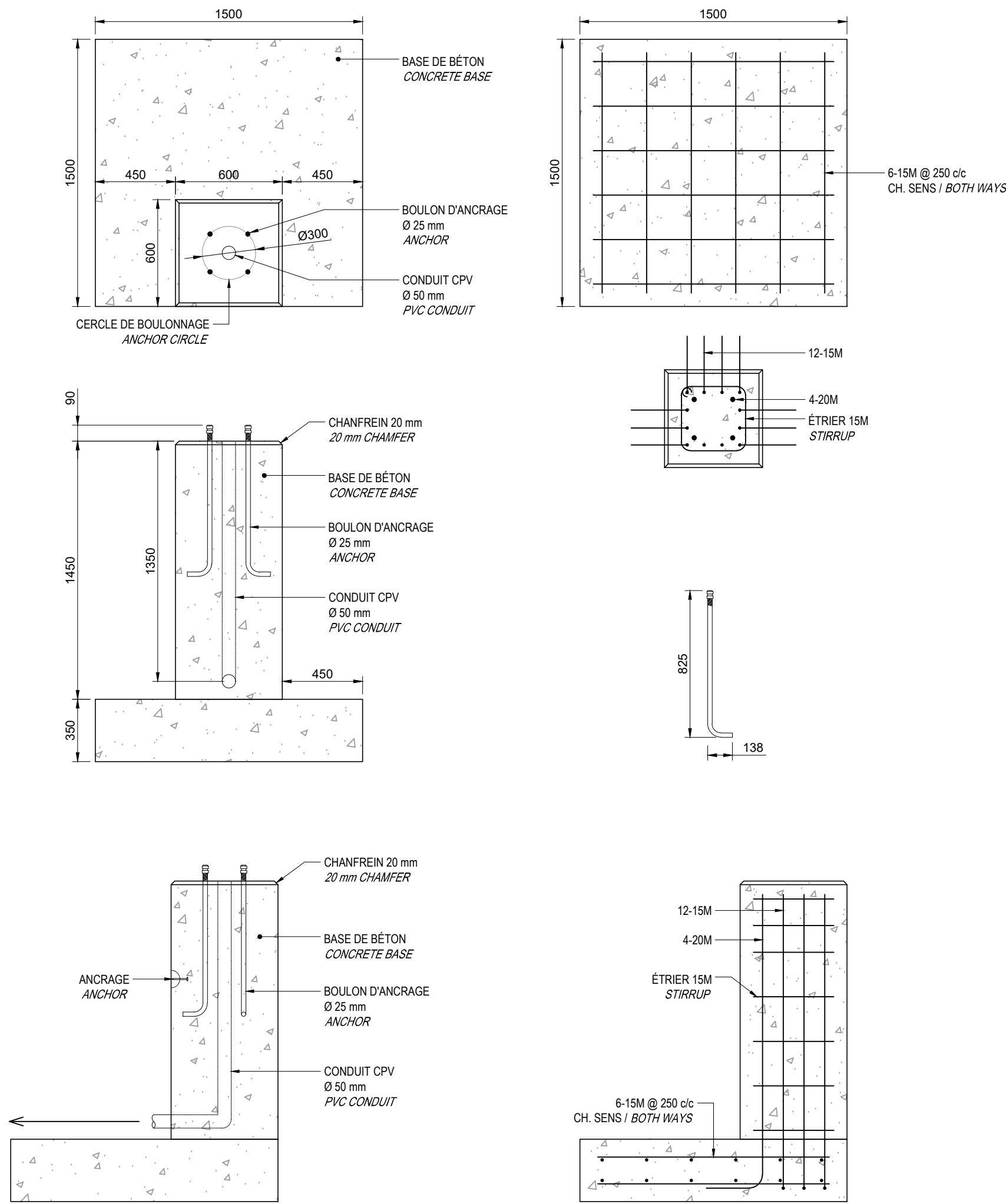
NOTE:
BÉTON FIBRÉ (MACRO FIBRES SYNTHÉTIQUES)
FIBER CONCRETE (SYNTHETIC MACRO FIBERS)



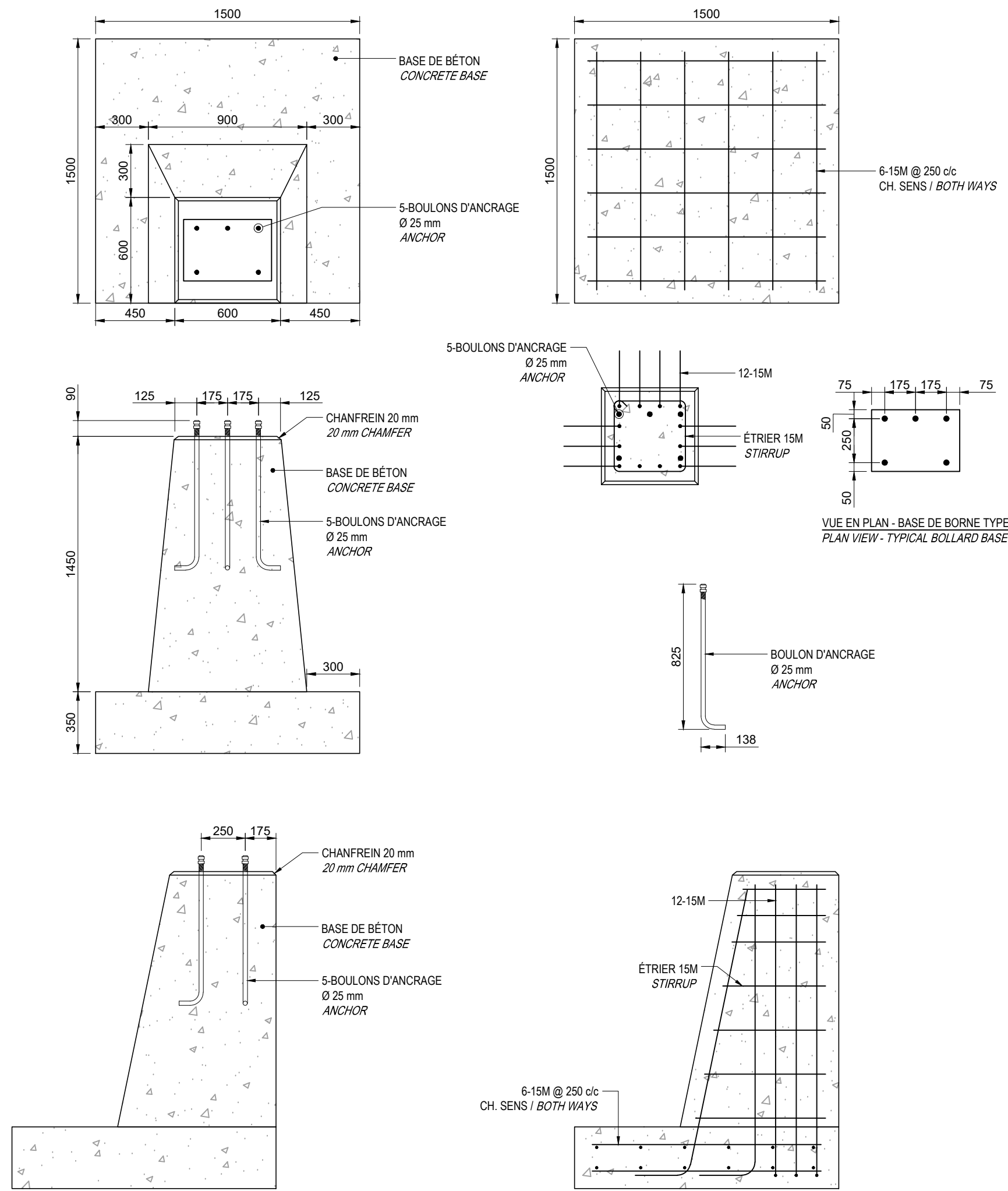
DALLE PRÉFABRIQUÉE (QTÉ.: 35)
PRECAST SLAB (QTY.: 35)



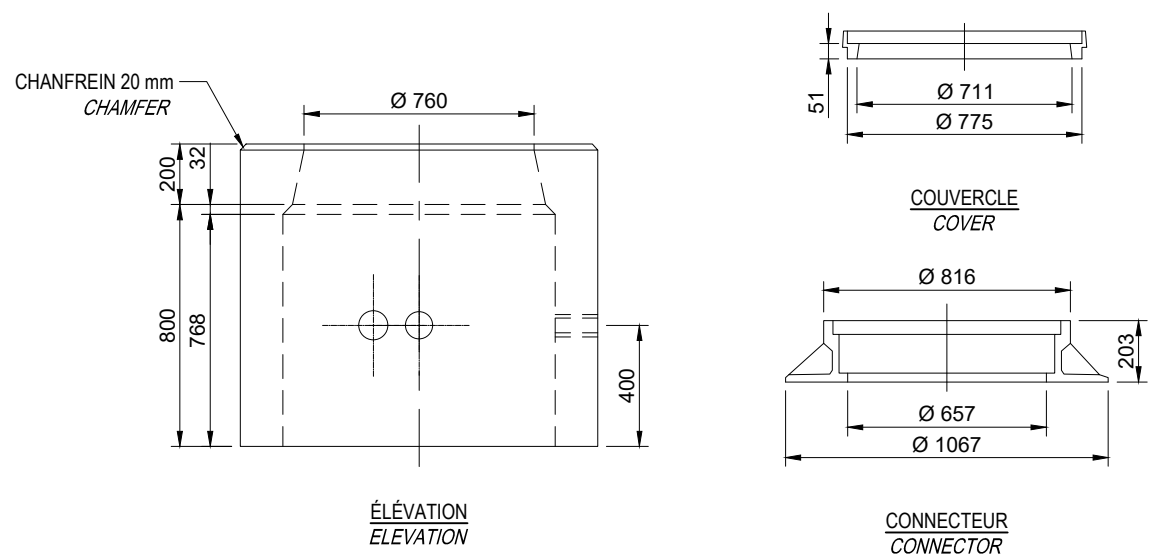
DÉTAIL MUR D'ANCRAGE (QTÉ.: 10)
DEADMAN DETAIL (QTY.: 10)



DÉTAIL TYPE BASE DE LAMPADAIRE (QTÉ.: 15)
TYPICAL DETAIL OF LIGHT POST BASE (QTY.: 15)



DÉTAIL TYPE BASE DE BORNE D'AMARRAGE (QTÉ.: 10)
TYPICAL DETAIL OF BOLLARD BASE (QTY.: 10)



DÉTAIL BOÎTE DE TIRAGE (QTÉ.: 15)
JUNCTION BOX DETAIL (QTY.: 15)



Ports pour petits bateaux
Région du Québec



Yves Gingras
119841
Québec

Révision	Description	Par/By	Date
00	POUR SOUMISSION	Y.G.	2022.07.25

A: Numéro du détail Detail no.	A
B: Feuille sur laquelle le détail est référencé Location drawing no.	B
C: Feuille sur laquelle le détail est dessiné Drawing no.	C

Toute modification doit être rapportée à:
All modification must be reported to:



Dossier:
File:
NEWPORT (POINT)

Dessin:
Drawing:
POUR FABRICATION
VUE EN PLAN, COUPES ET DÉTAILS
FOR FABRICATION
PLAN VIEW, SECTIONS AND DETAILS

Conçu par:
Designed by:
Y. GINGRAS, ing.

Date:
2022.03.09

Dessiné par:
Drawn by:
P.-Y. BONIN

Date:
2022.03.09

Vérifié par:
Verified by:

Date:

Approuvé par:
Approved by:

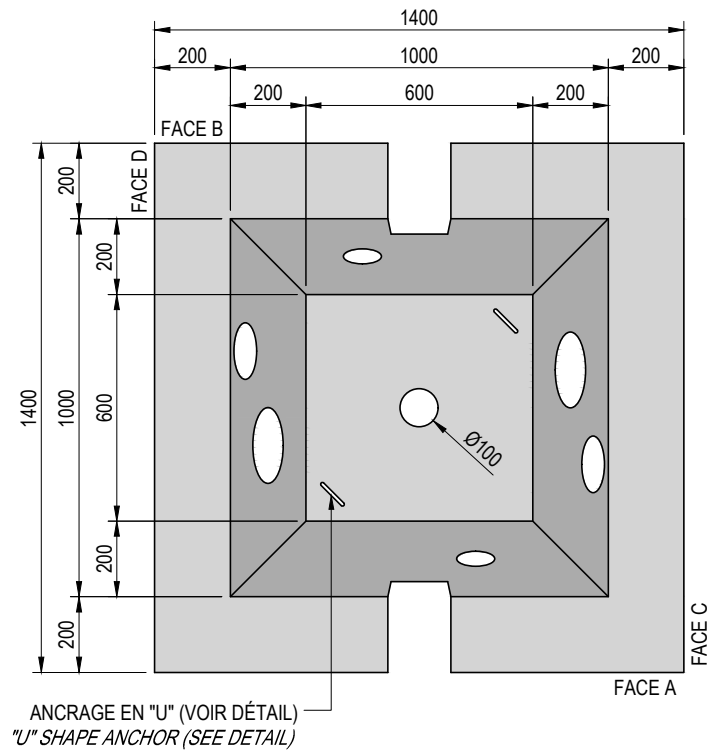
Date:

No. dossier:
File no.:
3700

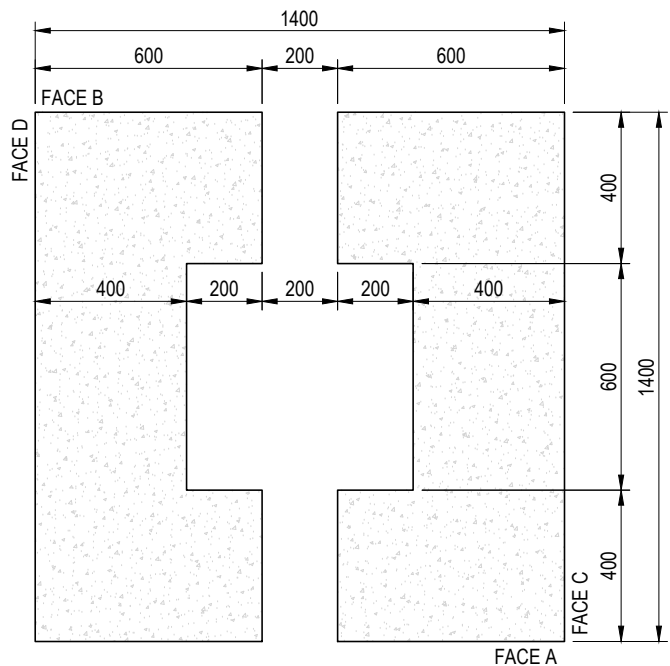
Échelle:
Scale:
-

No. dessin:
Drawing no.:
PPB22-3700-M03-01

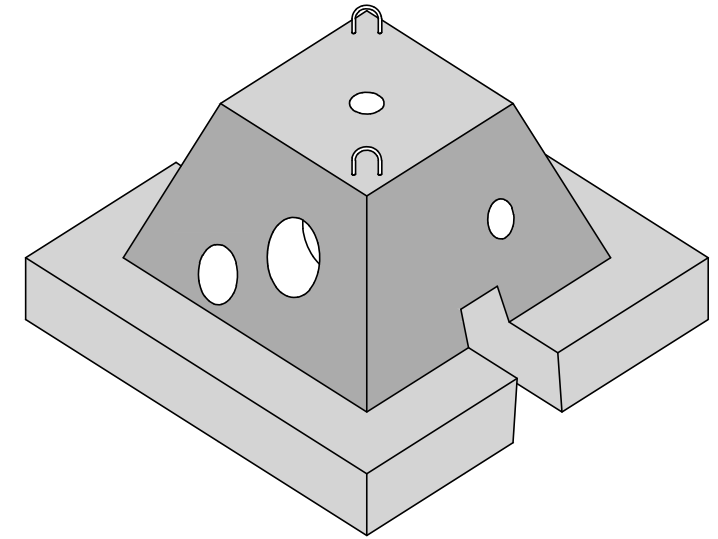
No. feuille:
Sheet no.:
01 / 01



VUE EN PLAN (DESSUS)
PLAN VIEW (TOP)

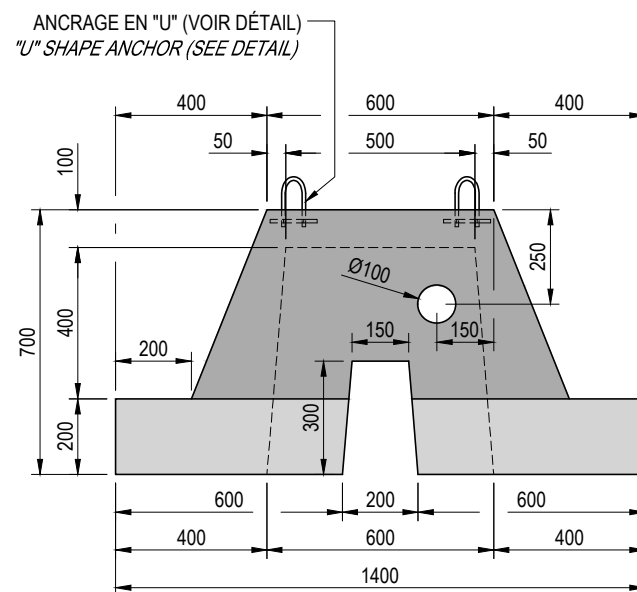


VUE EN PLAN (DESSOUS)
PLAN VIEW (BOTTOM)

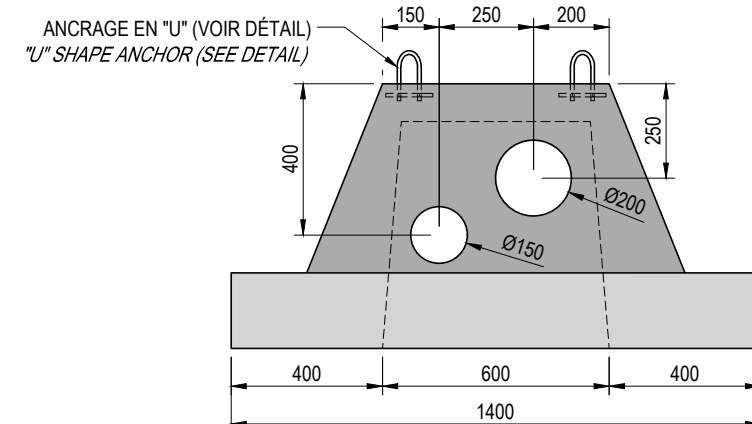


VUE ISOMÉTRIQUE (N.A.E.)
ISOMETRIC VIEW (N.T.S.)

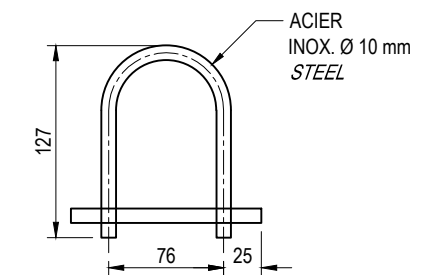
NOTE:
BÉTON FIBRÉ (MACRO-FIBRES SYNTHÉTIQUES)
FIBER CONCRETE (SYNTHETIC MACRO-FIBERS)



ÉLÉVATION (FACE A ET B)
ELEVATION (FACE A AND B)



ÉLÉVATION (FACE C ET D)
ELEVATION (FACE C AND D)



ANCRAGE EN "U"
"U" SHAPE ANCHOR

Pêches et Océans
Canada

Fisheries and Oceans
Canada

Ports pour petits bateaux
Région du Québec

00	POUR SOUMISSION	Y.G.	2022.07.25
Rév.	Description	Par/By	Date
Toute modification doit être rapportée à / All modification must be reported to:			
Dossier / File: ST-GODEFROI			
Dessin / Drawing: RÉCIFS MULTI-ESPACES VUE EN PLAN, COUPES ET DÉTAILS			
Conçu par / Designed by:		Date	
Y. GINGRAS, ing.		2022.03.07	
Dessiné par / Drawn by:		Date	
P.-Y. BONIN		2022.03.07	
Vérifié par / Verified by:		Date	
-		-	
Approuvé par / Approved by:		Date	
-		-	
No. dossier / File no.:		Echelle / Scale:	
3814		1:20	
No. dessin / Drawing no.:		Feuille / Sheet:	
PPB22-3814-M01-01		01 / 01	