



Fisheries and Oceans
Canada

Pêches et Océans
Canada

Matériel and Procurement Services / Services du matériel et des acquisitions
Procurement Hub – Fredericton / Centre d'approvisionnement – bureau de Fredericton
301 Bishop Drive / 301, allée Bishop
Fredericton (N-B) E3C 2M6

F30003279

September 22, 2022 / 22 septembre, 2022

Subject/ Objet: INVITATION TO TENDER / APPEL D'OFFRES 30003279 Precast Concrete Elements Manufacture – Gaspesia Region, QC / Fabrication d'éléments préfabriqués en béton – Région de la Gaspésie, QC

ADDENDUM #2 / ADDENDA N° 2

Further to the above- mentioned Request for Proposal documentation previously forwarded to your firm, Addendum (#2) is hereby issued.

Pour faire suite à la documentation d'accompagnement de l'appel d'offres susmentionné transmise à votre entreprise, l'Addenda n° 2 est émis.

Questions and Answers / Questions et réponses:

Question 1:

With reference to section 1.7 of section 03 41 00, are you open to prefabricated elements being made by a formwork contractor at the certified factory location?

Answer 1:

No.

Question 2:

Is it possible to have the specifications of concrete?

Answer 2:

See specifications sections 033000 - Cast-in-Place Concrete and 034100 - Precast Structural Concrete.

Question 3 :

Do we have to include the plastic boards? If so, do you have specifications for these boards?

Answer 3 :

Yes - 100% recycled plastic:

Density : 969 Kg/m³ (0.035 lbs/in³)

Elastic modulus :758 MPa (110 000lbs/in²)

Water absorption: less than 0.01%.

Question 4 :

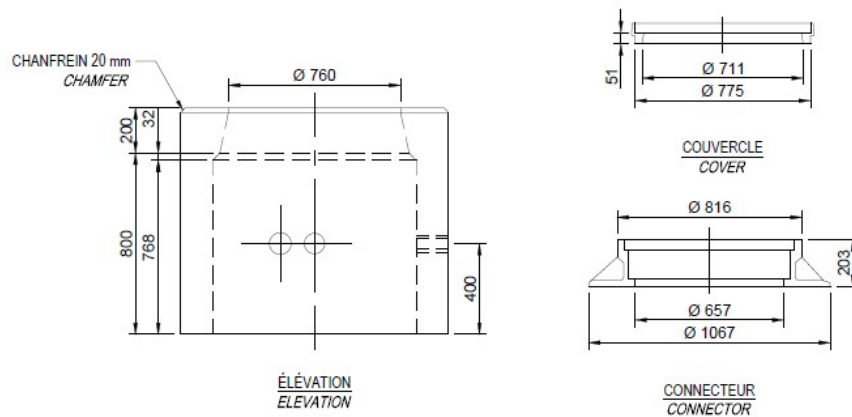
Do you have the specifications of the anchor bolts for the concrete bases (lamp post and bollard)

Answer 4 :

ASTM A325 or equivalent, hot dip galvanized.

Question 5 :

Does the drawing below refer to a model from a particular supplier? If so, which one? If not, is it possible to have more details about the measures especially.



DÉTAIL BOÎTE DE TIRAGE (QTÉ.: 15)
JUNCTION BOX DETAIL (QTY.: 15)

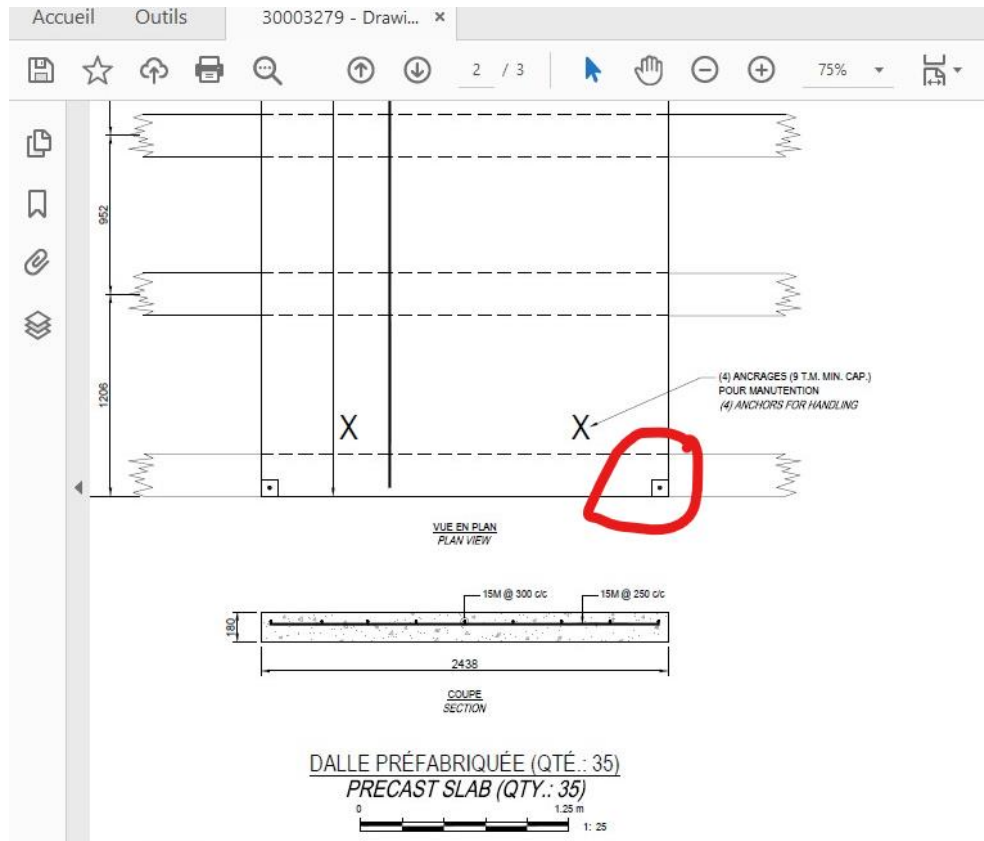


Answer 5 :

Junction box details refer to industry standard products and dimensions.

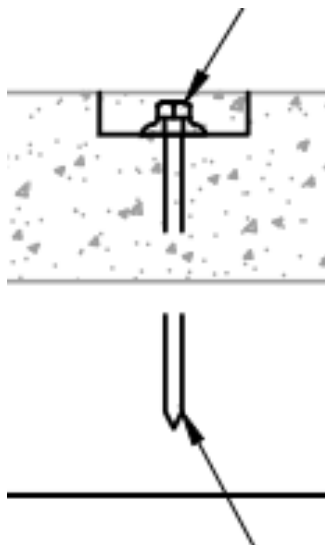
Question 6 :

I can't find the detail of the anchor circled in red below. Is it possible to send it to me?



Answer 6 :

It is a 100x100x50 recess with a 22mm hole for the use of a M20x350mm lag screw.



Question 1 :

En référence à l'article 1.7 de la section 03 41 00, êtes-vous ouvert à ce que les éléments préfabriqués soit fait par un entrepreneur spécialisé en coffrage au lieu d'usine accrédité.

Réponse 1 :

Non.

Question 2 :

Est-ce possible d'avoir les spécifications du béton de ciment ?

Réponse 2 :

Voir devis sections 033000 – Béton coulé en place et 034100 – Éléments préfabriqués en béton structural.

Question 3 :

Doit-on inclure les planches de plastique ? Si oui, avez-vous les spécifications concernant ces planches ?

Réponse 3 :

Oui - Plastique 100% recyclé :

Densité : 969 Kg/m³ (0,035 lbs/po³)

Module d'élasticité : 758 MPa (110 000lbs/po²)

Absorption d'eau: moins de 0.01%

Question 4 :

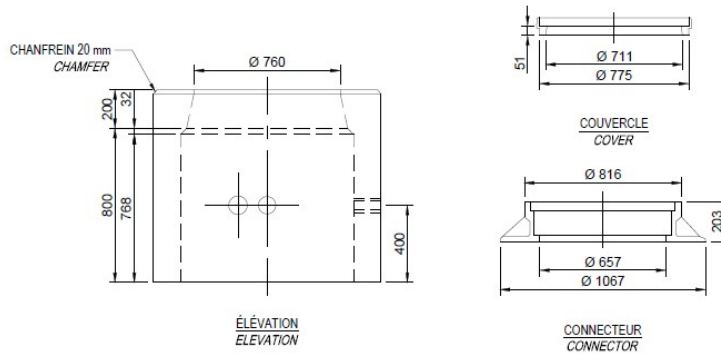
Avez-vous les spécifications des boulons d'ancrage pour les bases de béton (lampadaire et borne d'amarrage) ?

Réponse 4 :

ASTM A325 ou équivalent, galvanisé à chaud.

Question 5 :

Est-ce que le dessin ci-dessous fait référence à un modèle provenant d'un fournisseur en particulier ? Si oui, lequel ? Si non, est-ce possible d'avoir plus de détails concernant les mesures surtout.



DÉTAIL BOÎTE DE TIRAGE (QTÉ.: 15)

JUNCTION BOX DETAIL (QTY.: 15)

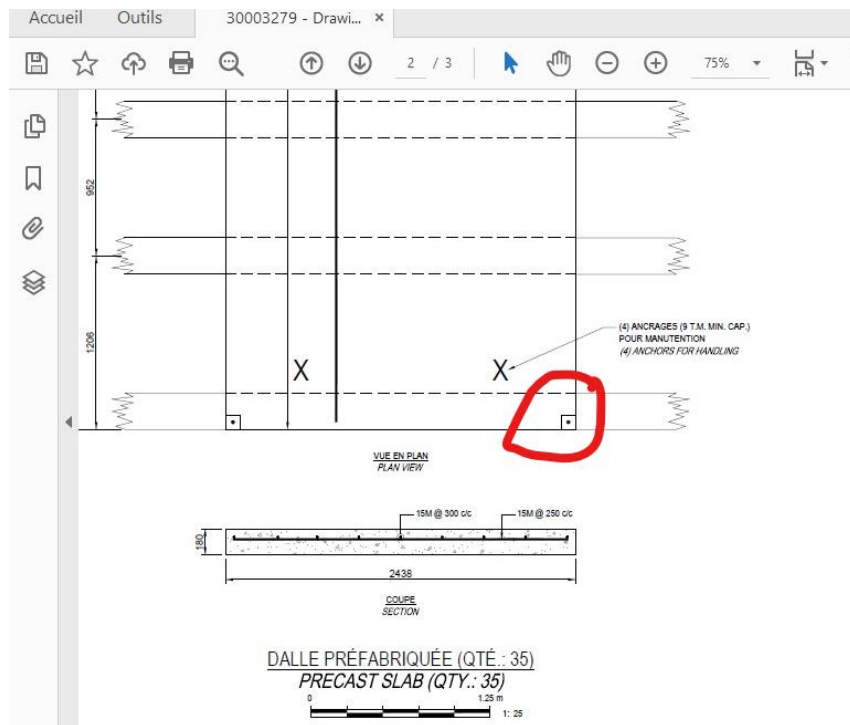


Réponse 5 :

Les détails des boîtes de jonctions font référence à des produits et dimensions standards de l'industrie.

Question 6 :

Je ne trouve pas le détail de l'ancrage encadré en rouge ci-dessous. Est-ce possible de me le faire parvenir ?



Réponse 6 :

Il s'agit d'un encastrement de 100x100x50 avec trou de 22 mm pour l'utilisation d'un tirefond M20x350mm

