

Addenda A-1

Architecture

Projet : Implantation de deux aires de collaboration
Centre spatial John H. Chapman

*Implementation of two collaborative areas
John H. Chapman Space Center*

V/Réf. : À venir

N/Réf. : 21310-8

Date : Le 28 septembre 2022

September 28rd, 2022

À TOUS LES SOUMISSIONNAIRES : Prendre note que cet addenda fait partie intégrante des documents contractuels. Veuillez prendre note des modifications suivantes, apportées aux documents d'appel d'offres de septembre 2022.

FOR ALL BIDDERS: This Addendum takes part of tender documents. Take note of all changes and modify all information relative to tender documents of September 2022.

GÉNÉRALITÉS / General information

1. Horaire de travail

En complément aux documents d'appel d'offres, l'horaire de travail doit être considéré de la manière suivante :

1. Les travaux devront être réalisés dans un horaire restreint, soit entre 17h et 6h du lundi au vendredi ou sans restriction la fin de semaine.

2. Work schedule

To complete tender documents, bidders must consider the following conditions on work schedule:

1. Work has to be done on a limited schedule, define between 5pm and 6am, Monday to Friday or without restriction during weekends.

DEVIS / Specifications

1. Section 01 74 19 - Gestion et élimination des déchets

1. Sous la section 2. OBLIGATIONS LÉGALES au point 2, veuillez remplacer le lien internet par celui-ci :

<https://www.canada.ca/fr/secretariat-conseil-tresor/services/innovation/ecologiser-gouvernement/strategie.html>

1. Section 01 74 19 - Management and removal of garbage

1. Under section 2. LEGAL OBLIGATIONS in point 2, please replace the web link with the following :

<https://www.canada.ca/fr/secretariat-conseil-tresor/services/innovation/ecologiser-gouvernement/strategie.html>

PLANS / Drawings

1. Feuille A101 – Plan de démolition – P1N1

1. Sous la rubrique « LÉGENDE DE DÉMOLITION », le type de cloison ou de soufflage à démolir est en gypse. Conserver la section en français et remplacer la section en anglais.

2. Feuille A551 – Détails de plafond

1. Ajout du détail de meneau en plan, voir croquis ADD-A1.
 - Ajout du couvercle à enclenchement sur la face intérieure du meneau pour le passage de l'alimentation électrique.

1. Sheet A101 – Demolition plan – P1N1

1. Under the heading « DEMOLITION LEGEND », the type of partition or blowing to be demolished is gypsum. Keep the French section and replace the English section by:
 - GYPSUM PARTITION TO BE DEMOLISHED, SLAB TO SLAB, ± 4530mm

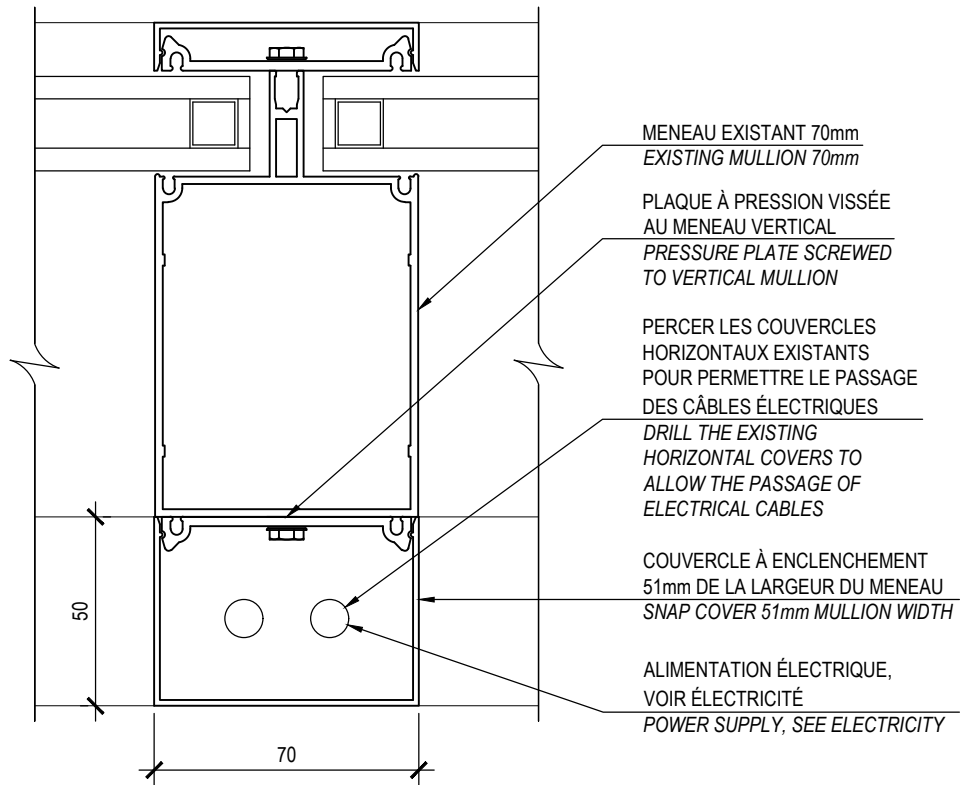
2. Sheet A551 – Ceiling details

1. Add the mullion plan detail, see sketches ADD-A1.
 - The addition of the snap cover on the inside face of the mullion is for the passage of the power supply.

Fin de l'addenda / End of addendum

Cimaise

Jean-François Brosseau, Architecte



CIMAISE

Note

L'entrepreneur a la responsabilité de vérifier les dimensions avant d'entreprendre les travaux et de faire rapport à l'architecte de toutes contradictions ou omissions.

<1:2/09/23/2022>

Aires de collaboration

Préliminaire

Centre spatial John-H.-Chapman

6767, route de l'Aéroport
St-Hubert, Québec

**ADDENDA
ADDENDUM**

Dossier:
21310-8
Préparé par:
D. CHARBONNEAU
Dessiné par:
É. THIVIERGE
Approuvé par:
J.-F. BROSSEAU
Fichier électronique:
21310-8_A400.dwg

Date:
23 septembre 2022
Discipline:
Architecture

Dessin:
ADD-A1
Feuille:
Page 01 de 01