

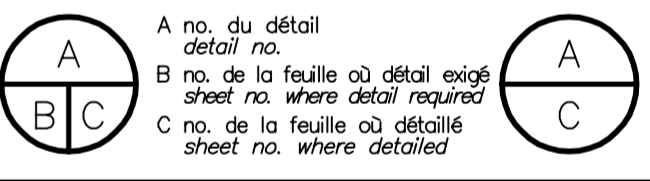
Avis / Disclaimer
 • Ce document est émis pour consultation seulement, il ne doit pas être utilisé à des fins de construction.
 • Ne jamais prendre de mesures à l'échelle sur ce document.
 • *This document is for reference purposes only and should not be used for construction.*
 • *Never take measurements to scale on this document.*

bouthillette parizeau
 systèmes évolués de bâtiments
 www.bpa.ca

cimaise
 4000, rue St-Amable, bur. 385, Montréal (QC) H4C 2C7
 T : 514.272.8125 www.cimaise.com

1	ADDENDA ELE-001 ADDENDUM ELE-001	16.09.2022
0	AUTORISÉ POUR SOUMISSIONS AUTHORIZED FOR TENDER	18.07.2022

révisions / revisions	description / description	date / date
		jj.mm.aaaa



AGENCE SPATIALE CANADIENNE / CANADIAN SPACE AGENCY
 6767 ROUTE DE L'AÉROPORT SAINT HUBERT, QUÉBEC J3Y 8Y9
 AIRES DE COLLABORATION / COLLABORATION AREAS

ÉLECTRICITÉ / ELECTRICAL
 PANNEAUX ÉLECTRIQUES ET TABLEAU DES LUMINAIRES
 ELECTRICAL PANELS AND TABLE OF FIXTURES

Conçu par / Designed by	L. KUZNETSOV	Date / Date	21.02.2022
Dessiné par / Drawn by	V. SAMUILAVA	Date / Date	21.02.2022
Approuvé par / Approved by	J. LEFEBVRE	Date / Date	21.02.2022
Gestionnaire de projet / Project Manager	J. BRASSARD	No de projet / Project no.	2020-134-1020-1001
No de projet / Project no.	2020-134-1020-1001	No de feuille / Sheet no.	E02/12

EXISTANT À MODIFIER / EXISTANT TO BE MODIFIED		(2)3-03-L2N6 (2) / (2)3-03-L2N6 (2)		DÉRIVATION / DERIVATION		1 PAGE / 1 PAGE		
PROJET / PROJECT :		2020-134-1020-		ASC Aires de collaboration		NORMAL		
NIVEAU / FLOOR: 3		LOCAL/ROOM: 3N-304		120-208 V 42 CTS		10 "KA NOM		
		BARRÉS/BARS: 225		AMP:				
NOTES / RÉVISIONS	DESCRIPTION	DIVERS / MISCELLANEOUS	MOTEURS / MOTORS	CHAUFFAGE / HEATING	PRISES / OUTLETS	ÉCLAIRAGE / LIGHTING	TOTAL CIRCUIT	
							4 FILS / WIRES 3 PH	
	3A-344						15 1 A 2 15	
	3A-348						15 3 B 4 15	
	3A-348						15 5 C 6 15	
	PORTES 3A-300, 2, 3A-349-350							15 7 A 8 15
	BOÎTE DE JONCTION							15 9 B 10
	BOÎTE DE JONCTION							15 11 C 12 15
1	3N-300 (MACHINE COKE)						15 13 A 14 15	
1	3N-300 (M-ONDES)						20 15 B 16 15	
1	3N-300 (M-ONDES)						20 17 C 18 15	
1	3N-300 (EAU CHAUDE)						20 19 A 20 15	
1	3N-300 (ECL. COMP. TOR)						15 21 B 22 15	
	CHARGE EXISTANTE						15 23 C 24 15	
	CHARGE EXISTANTE						15 25 A 26	
	CHARGE EXISTANTE						15 27 B 28	
	CHARGE EXISTANTE						15 29 C 30	
	ESPACE						31 A 32	
	ESPACE						33 B 34	
	ESPACE						35 C 36	
	ESPACE						37 A 38	
	ESPACE						39 B 40	
	ESPACE						41 C 42	
SUB TOTAL PARTIEL								

EXISTANT MODIFIÉ / EXISTANT TO BE MODIFIED		(2)3-03-L2N6 (2) / (2)3-03-L2N6 (2)		DÉRIVATION / DERIVATION		1 PAGE / 1 PAGE		
PROJET / PROJECT :		2020-134-1020-		ASC Aires de collaboration		NORMAL		
NIVEAU / FLOOR: 3		LOCAL/ROOM: 3N-304		120-208 V 42 CTS		10 "KA NOM		
		BARRÉS/BARS: 225		AMP:				
NOTES / RÉVISIONS	DESCRIPTION	DIVERS / MISCELLANEOUS	MOTEURS / MOTORS	CHAUFFAGE / HEATING	PRISES / OUTLETS	ÉCLAIRAGE / LIGHTING	TOTAL CIRCUIT	
							4 FILS / WIRES 3 PH	
	3A-344						15 1 A 2 15	
	3A-348						15 3 B 4 15	
	3A-348						15 5 C 6 15	
	PORTES 3A-300, 2, 3A-349-350							15 7 A 8 15
	BOÎTE DE JONCTION							15 9 B 10
	BOÎTE DE JONCTION							15 11 C 12 15
1	3A-300 (M-ONDES)	1000					1000 20 13 A 14 15 120	
1	3A-300 (M-ONDES)	1000					1000 20 15 B 16 15 120	
1	3A-300 (M-ONDES)	1000					1000 20 17 C 18 15 120	
1	3A-300	500					500 20 19 A 20 15	
1	3A-300 (FR. MONUMENT)	360					360 15 21 B 22 15	
	CHARGE EXISTANTE						15 23 C 24 15	
	CHARGE EXISTANTE						15 25 A 26	
	CHARGE EXISTANTE						15 27 B 28	
	CHARGE EXISTANTE						15 29 C 30	
	ESPACE						31 A 32	
	ESPACE						33 B 34	
	ESPACE						35 C 36	
	ESPACE						37 A 38	
	ESPACE						39 B 40	
	ESPACE						41 C 42	
SUB TOTAL PARTIEL								

TYPE	MODÈLE	MANUFACTURIER	PUISSANCE	TENSION	TEMPÉRATURE	MONTAGE	REMARQUES
E	ED LR+ 4-10W-347-DL-NC-WH-WH-35K-90	EDISON LIGHTING GROUP	10 W	347 V	3500 K	ENCASTRÉ	
E1	ED LR+ 4-20W-347-DL-NC-WH-WH-35K-90	EDISON LIGHTING GROUP	20 W	347 V	3500 K	ENCASTRÉ	
E2	ED LR+ 6-10W-347-DL-NC-WH-WH-35K-90	EDISON LIGHTING GROUP	10 W	347 V	3500 K	ENCASTRÉ	
J	COVE LIGHT AC DIM GII	TRAXON	5 W/FT	120 V	3500 K	MOBILIER	COULEUR DU CÂBLE AU CHOIX DE L'ARCHITECTE / CABLE COLOR ACCORDING TO ARCHITECT'S CHOICE
K	FSS-2-30L-835-347-DIM	SIGNIFY	26 W	347 V	3500 K	SURFACE	
L	FSM1S-FL-250LF-935K-1C-347-LD1-C4B-BLCK-TS-4FT	FOCAL POINT	10 W/FT	347 V	3500 K	SUSPENDU	COULEUR DU CÂBLE AU CHOIX DE L'ARCHITECTE / CABLE COLOR ACCORDING TO ARCHITECT'S CHOICE
L1	FSM1S-FL-250LF-935K-1C-347-LD1-C4B-BLCK-TS-2FT	FOCAL POINT	10 W/FT	347 V	3500 K	SUSPENDU	COULEUR DU CÂBLE AU CHOIX DE L'ARCHITECTE / CABLE COLOR ACCORDING TO ARCHITECT'S CHOICE
L2	FSM1S-FL-250LF-935K-1C-347-LD1-C4B-BLCK-TS-5FT	FOCAL POINT	10 W/FT	347 V	3500 K	SUSPENDU	COULEUR DU CÂBLE AU CHOIX DE L'ARCHITECTE / CABLE COLOR ACCORDING TO ARCHITECT'S CHOICE