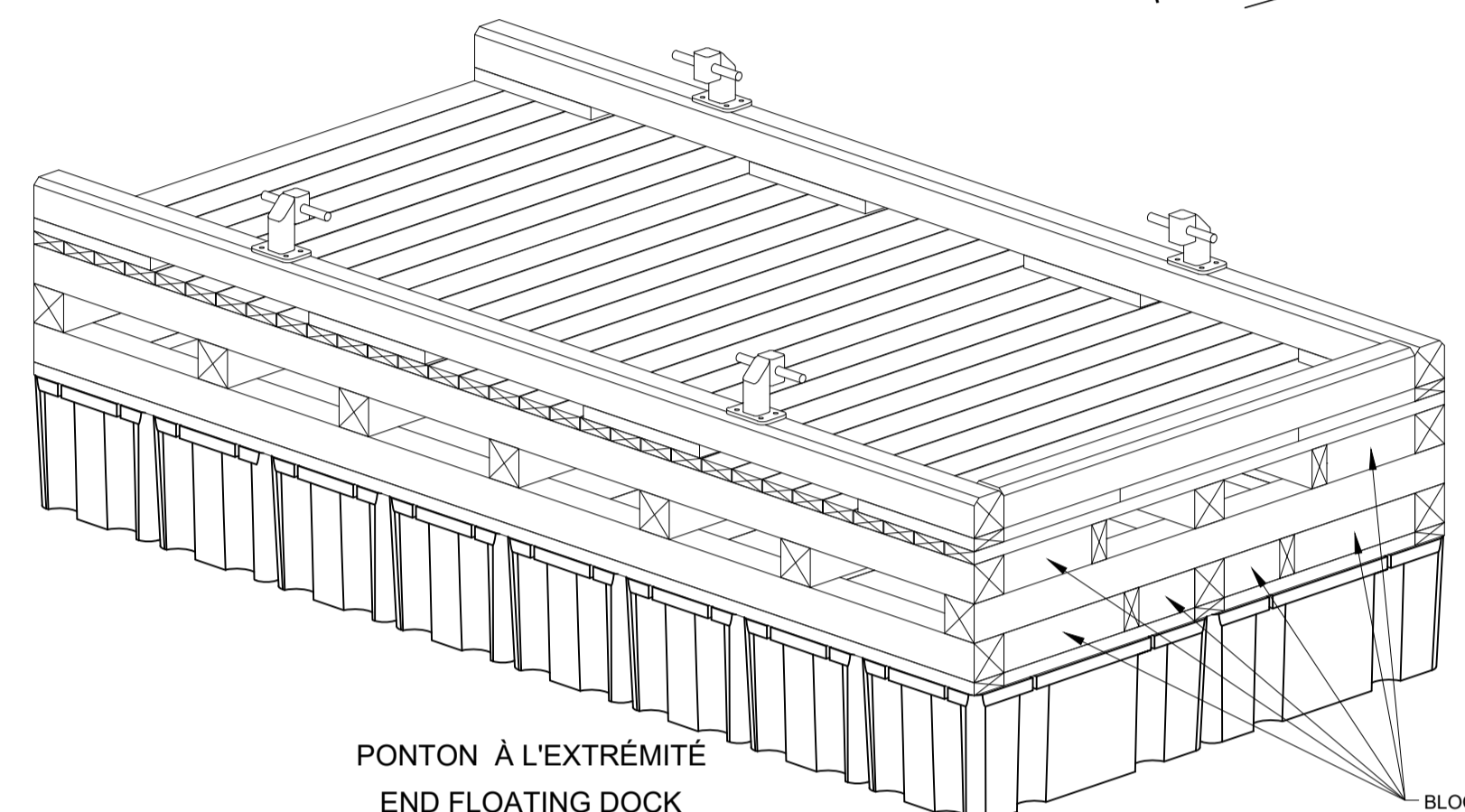
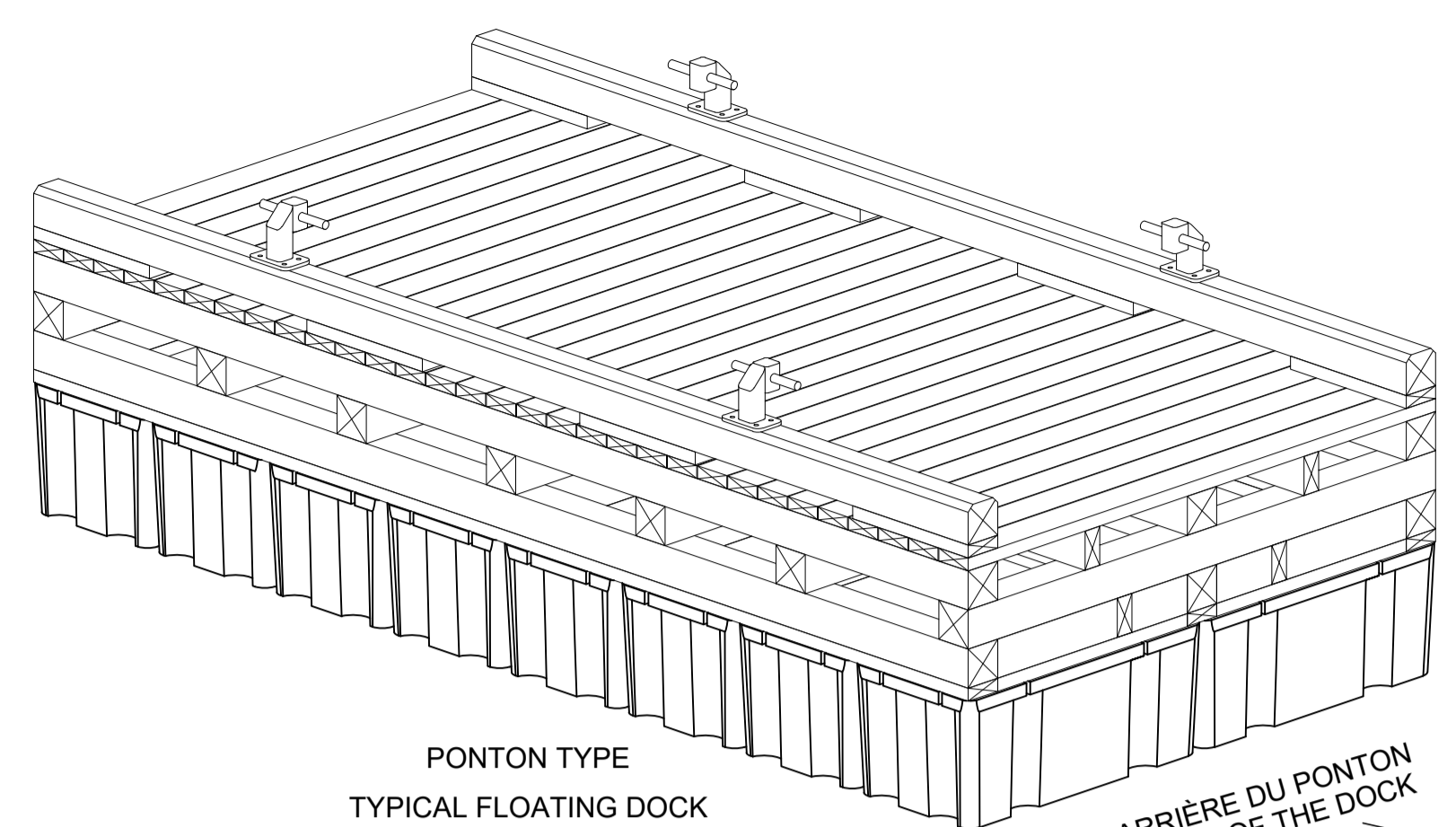




Ports pour petits bateaux
Région du Québec



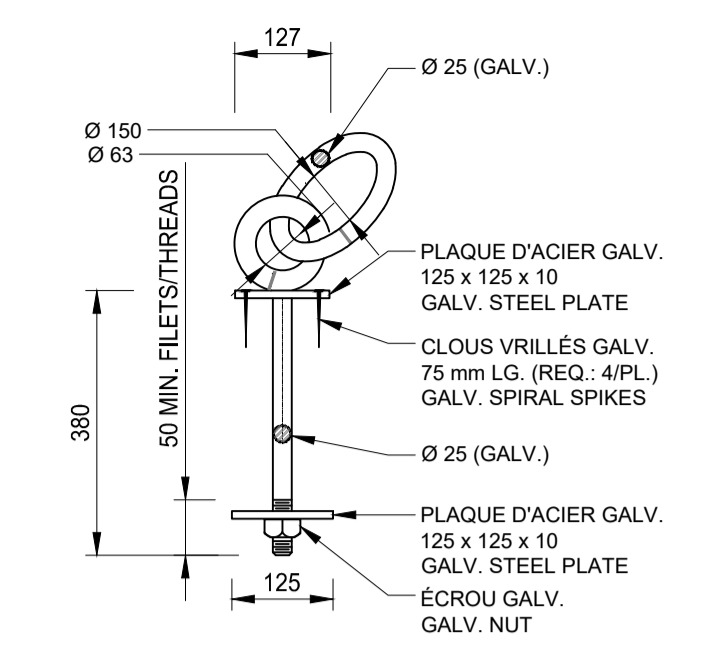
PAVÉ ET ESPACEURS DE GARDE-ROUES EXISTANT À DÉMANTELER ET À DISPOSER
EXISTING FLOORING AND WHEELGUARD SPACERS TO BE DISMANTLED AND DISPOSED

ANNEAU D'AMARRAGE ET MANUTENTION À ENLEVER (VOIR DÉTAIL)
MOORING AND HANDLING HOOK TO REMOVE (SEE DETAILS)

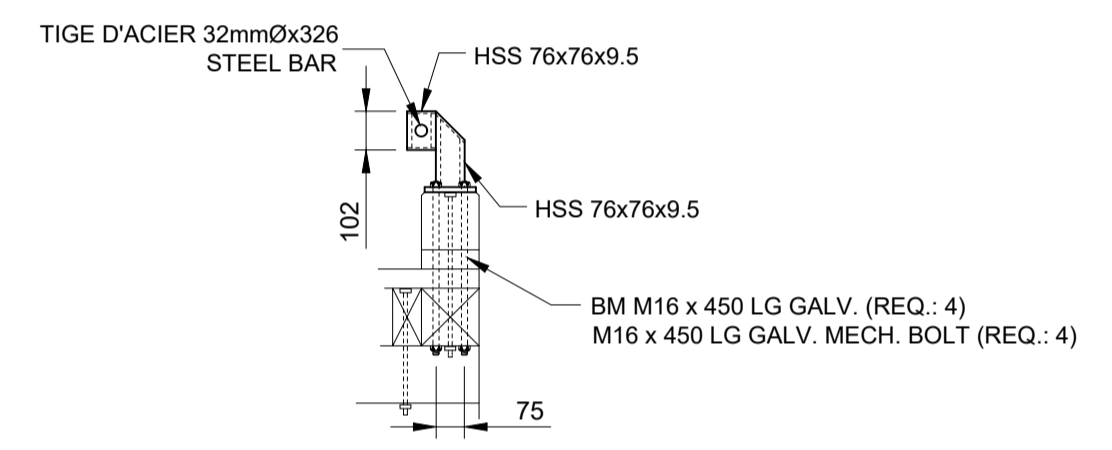
GARDE-ROUES EXISTANT À DÉMANTELER ET À DISPOSER
EXISTING WHEELGUARD TO BE DISMANTLED AND DISPOSED

TIGE FILETÉE À COUPER, BILLETES À ENLEVER
THREADED BAR TO CUT, BYONAVY BILLET TO REMOVE

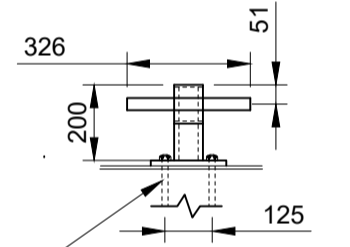
PONTON EXISTANT - VUE EN ÉLÉVATION
EXISTING FLOATING DOCK - ELEVATION VIEW



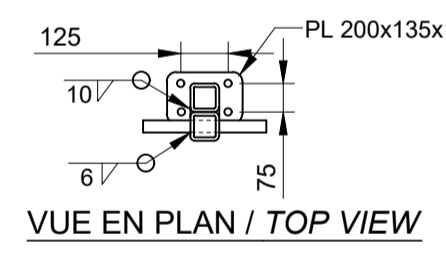
ANNEAU D'AMARRAGE ET MANUTENTION
MOORING AND HANDLING HOOK



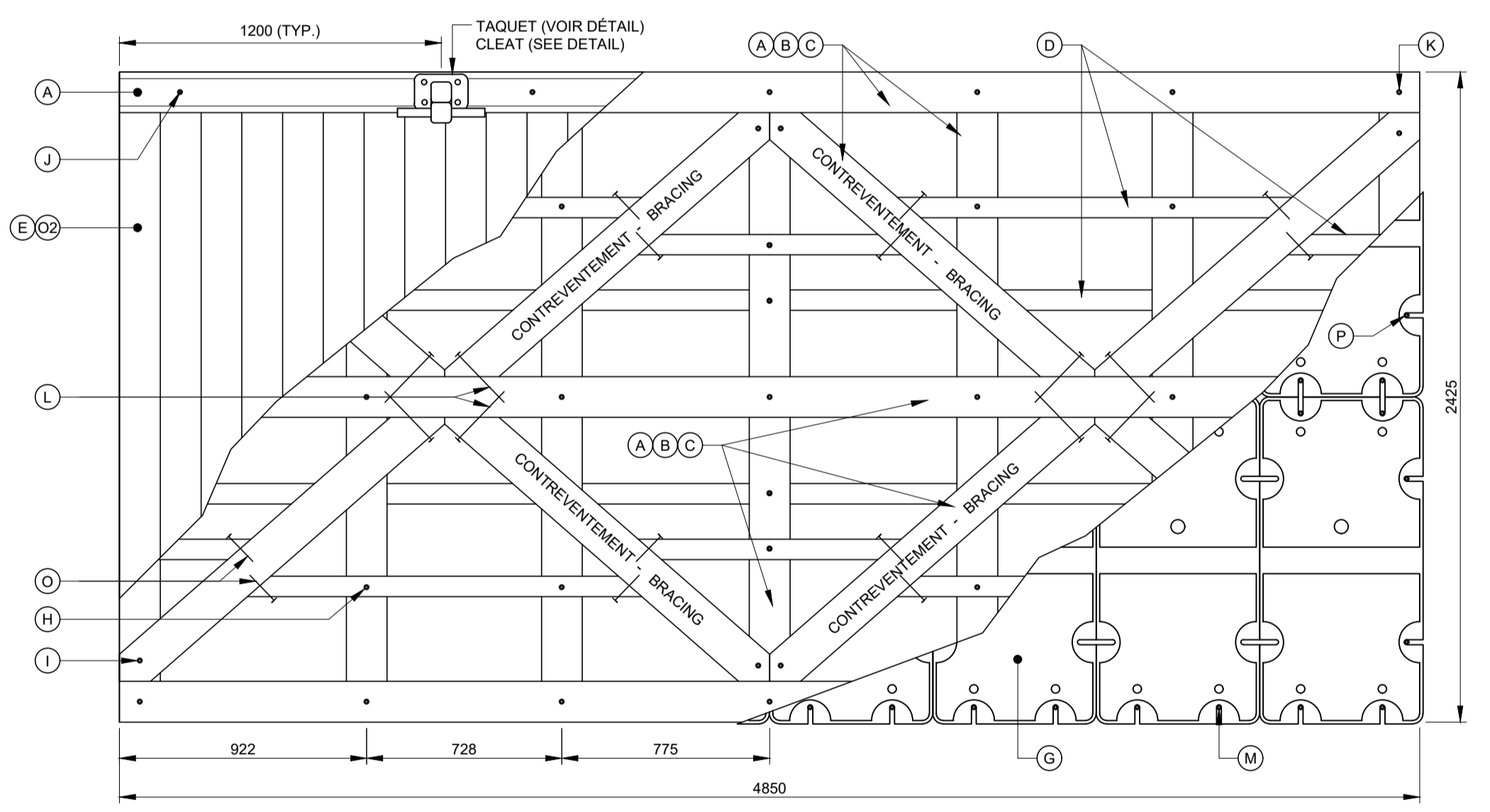
PROFIL / SIDE VIEW



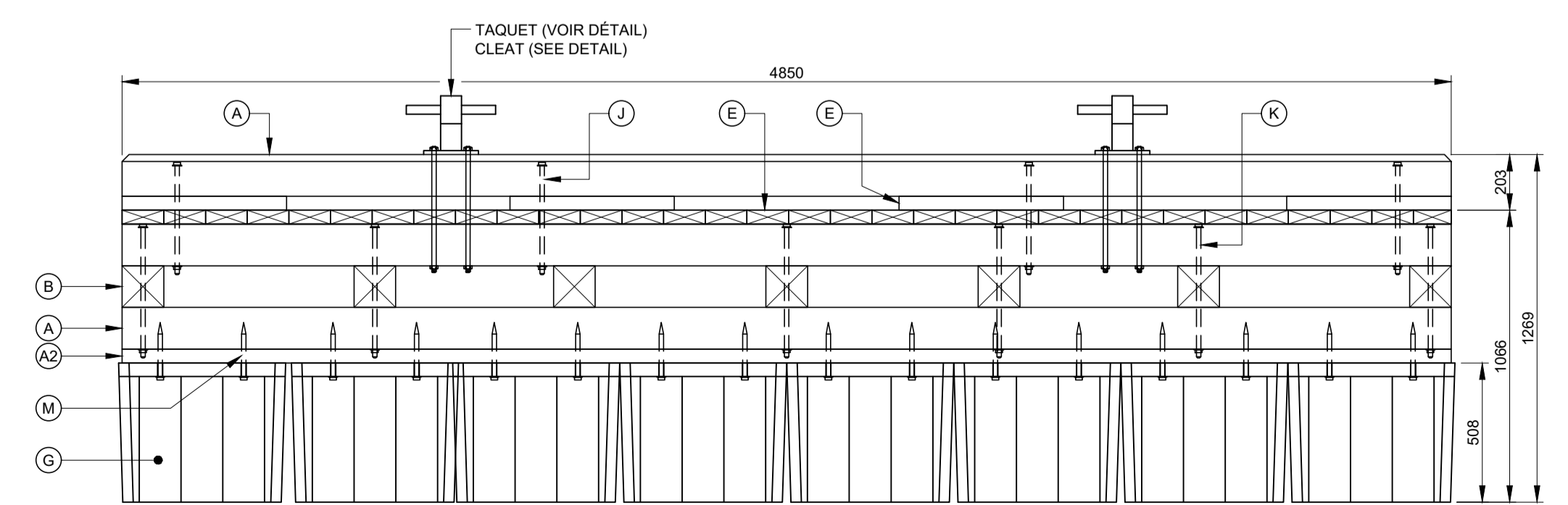
VUE EN PLAN / TOP VIEW



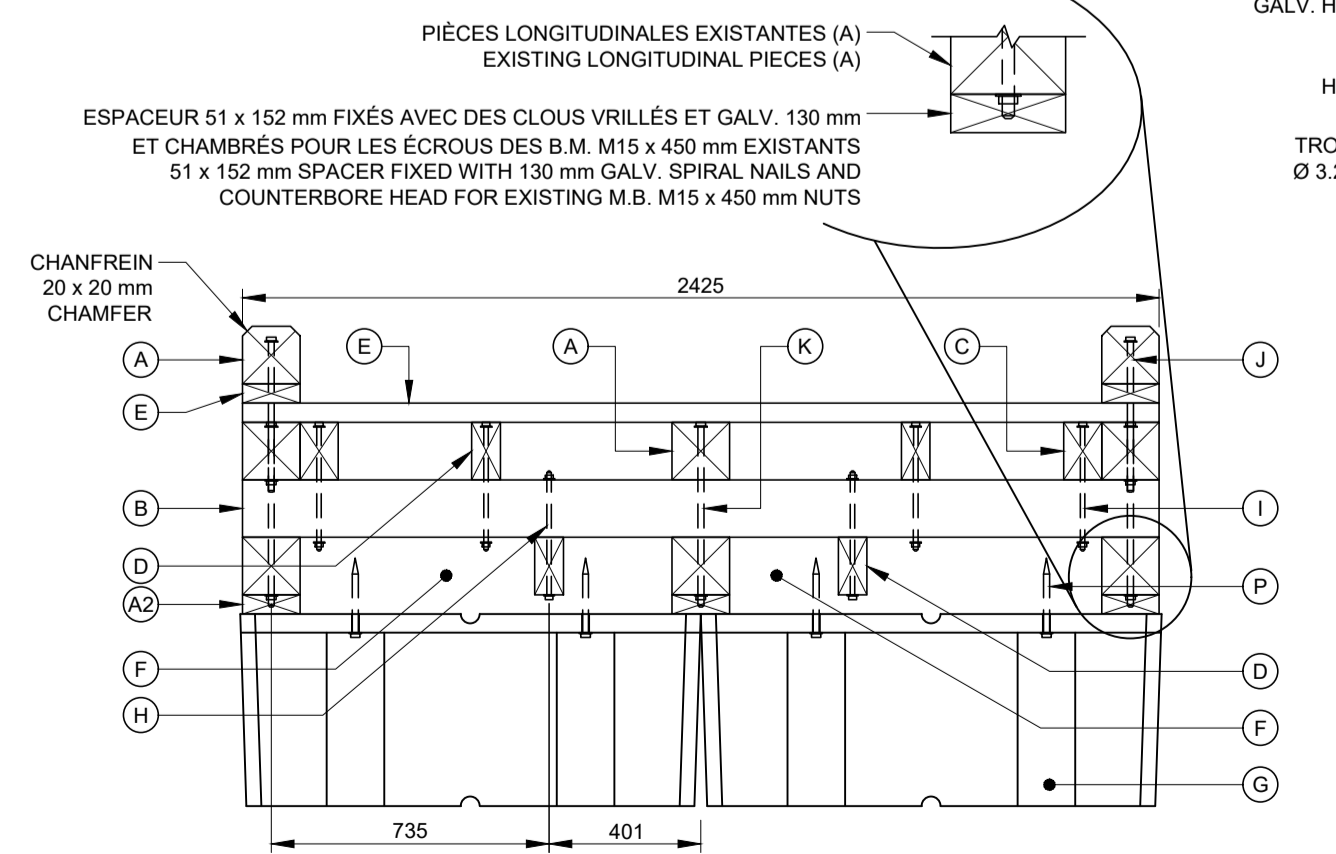
TAQUET D'AMARRAGE / SHIP CLEAT
(FOURNIE PAR MPO / SUPPLIED BY DFO)



VUE EN PLAN
PLAN VIEW



VUE EN ÉLÉVATION
ELEVATION VIEW

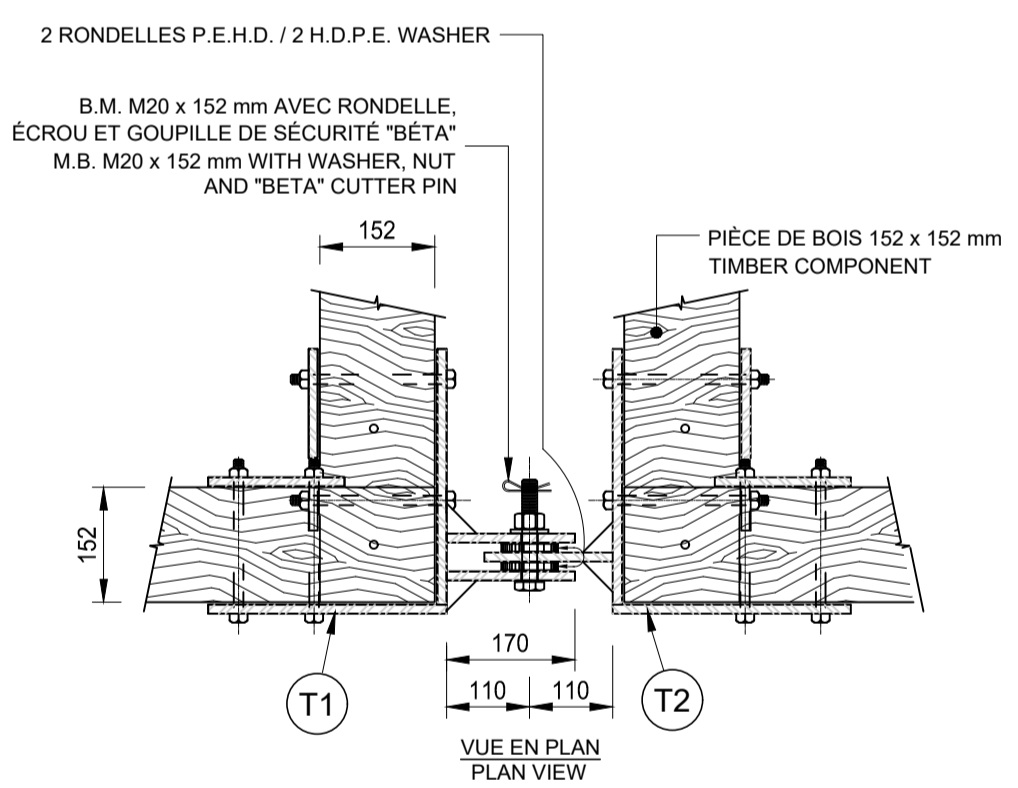


VUE DE CÔTÉ
SIDE VIEW

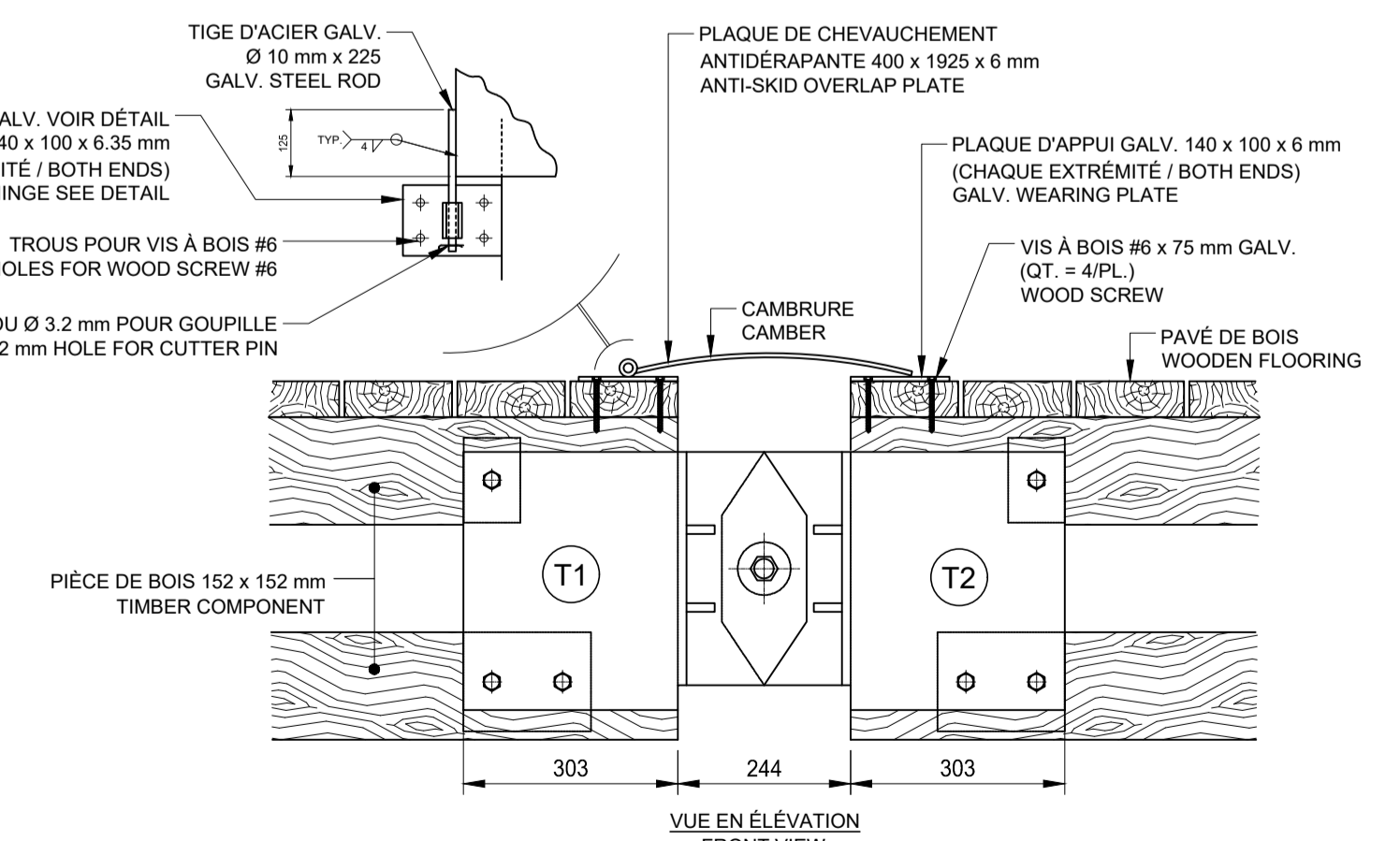
QUANTITÉS (PAR PONTON) / QUANTITIES (PER FLOATING DOCK)

	BOIS / WOOD	UNITÉS / UNITS
(A)	152 x 152 x 4850 mm (PIÈCES LONGITUDINALES ET GARDES-ROUES) 152 x 152 x 4850 mm (LONGITUDINAL PIECES AND WHEELGUARD)	2
(A2)	51 x 152 x 4850 mm (PIÈCES LONGITUDINALES) 51 x 152 x 4850 mm (LONGITUDINAL PIECES)	3
(B)	152 x 152 x 2425 mm (PIÈCES TRANSVERSALES) 152 x 152 x 2425 mm (TRANSVERSAL PIECES)	-
(C)	152 x 152 x 3657 mm (CONTREVENTEMENTS) 152 x 152 x 3657 mm (BRACINGS)	-
(D)	76 x 152 x 4850 (RENFORTS) 76 x 152 x 4850 (REINFORCEMENT)	-
(E)	51 x 152 x 2425 (PAVÉ ET ESPACEURS DE GARDE-ROUES, VOIR NOTE 1) 51 x 152 x 2425 (FLOORING AND WHEELGUARD SPACERS, SEE NOTE 1)	34
(F)	± 152 x 152 x 450 mm PIÈCES DE REMPLISSAGE AUS EXTRÉMITÉS ± 152 x 152 x 450 mm FILLING PIECE AT THE ENDS	-
(G)	609.6 x 1219.2 x 508 mm (2'x4'x20") FLOTTEUR DE POLYÉTHYLÈNE 609.6 x 1219.2 x 508 mm (2'x4'x20") POLYETHYLENE ENCASING EXPANDED FOAM	16
QUINCAILLERIE / HARDWARE		
(H)	B.M. M12 x 330 mm AVEC NOIX ET RONDELLES (RENFORTS) MECH. BOLT. M12 X 330 mm WITH NUTS AND WASHERS (REINFORCEMENT)	-
(I)	B.M. M15 x 330 mm AVEC NOIX ET RONDELLES (CONTREVENTEMENTS) MECH. BOLT. M15 X 330 mm WITH NUTS AND WASHERS (BRACING)	-
(J)	B.M. M15 x 400 mm AVEC NOIX ET RONDELLES (GARDE-ROUES) MECH. BOLT. M15 X 400 mm WITH NUTS & WASHERS (WHEELGUARD)	-
(K)	B.M. M15 x 450 mm AVEC NOIX ET RONDELLES (PIÈCES LONG. ET TRANSV.) MECH. BOLT. M15 X 450 mm WITH NUTS & WASHERS (LONG. AND TRANSV. PIECES)	-
(L)	TIREFOND M15 x 250 mm AVEC RONDELLE (CONTREVENTEMENTS) LAGSCREW M15 x 250 mm WITH WASHERS (BRACINGS)	-
(M)	TIREFOND M12 x 152 mm M12 x 152 mm LAGSCREW	64
(N)	NOIX ET RONDELLES (POUR TIGE FILETÉE M16) NUTS AND WASHERS (FOR M16 THREADED ROD)	-
(O)	CLOUS VRILLÉS GALVANISÉS 130 mm (PAVÉ, RENFORT ET ESPACEUR DE GARDE-ROUES) 130 mm GALV. SPIRAL NAILS (FLOORING, REINFORCEMENT AND WHEELGUARD SPACERS)	250
(P)	TIREFOND M12 x 152 mm AUX EXTRÉMITÉS M12 x 152 mm LAGSCREW	8
(Q)	B.M. M20 x 125 mm AVEC RONDELLES PEHD ET ÉCROU ET CONTRE-ÉCROU M.B. M20 x 125 mm WITH WASHER, NUT AND LOCKNUT	2

NOTE 1 :
LES ESPACEURS SERONT FIXÉES AU GARDE-ROUES AVEC DES CLOUS VRILLÉS ET GALVANISÉS 130 mm
SPACERS WILL BE FIXED TO THE WHEELGUARD WITH 130 mm GALVANIZED AND SPIRAL NAILS



SYSTÈME D'ATTACHE STANDARD
TYPICAL FASTENING SYSTEM



PLAQUE DE CHEVAUCHEMENT ANTIDÉRAPANTE
ANTI-SKID OVERLAP PLATE
(FOURNIE PAR MPO / SUPPLIED BY DFO)

00	POUR SOUMISSION / FOR TENDER	Y.G.	2022.11.28
----	------------------------------	------	------------

Révision	Description	Par/By	Date
A	A: Numéro du détail Detail no.		
B	B: Feuille sur laquelle le détail est référencé Location drawing no.		
C	C: Feuille sur laquelle le détail est dessiné Drawing no.		

Toute modification doit être rapportée à:
All modification must be reported to:



Dossier:
File:

MATANE

RÉAMÉNAGEMENT DES LIGNES DE PONTONS
FLOATING DOCKS RECONFIGURATION

RÉPARATION DES PONTONS EXISTANTS
DÉTAILS DE CONSTRUCTION

FLOATING DOCKS REPAIRS
CONSTRUCTION DETAILS

Conçu par:
Designed by: YVES GINGRAS, ing. 2022.10.19

Dessiné par:
Drawn by: P.-Y. BONIN 2022.10.19

Vérifié par:
Verified by:

Approuvé par:
Approved by:

No. dossier:
File no.: F3731-220092

Échelle:
Scale: INDIQUÉE

No. dessin:
Drawing no.: PPB22-3680-M01-01