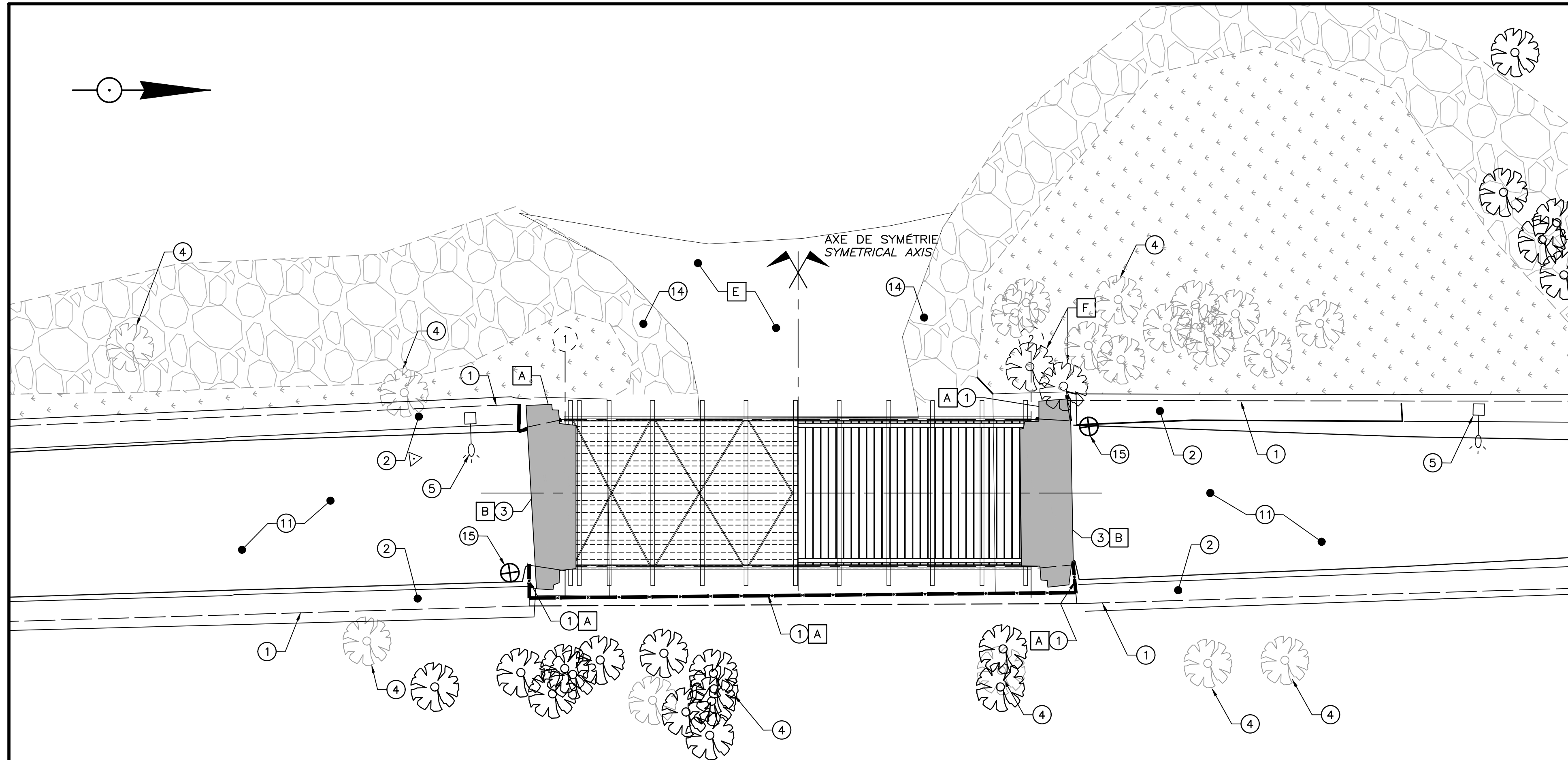
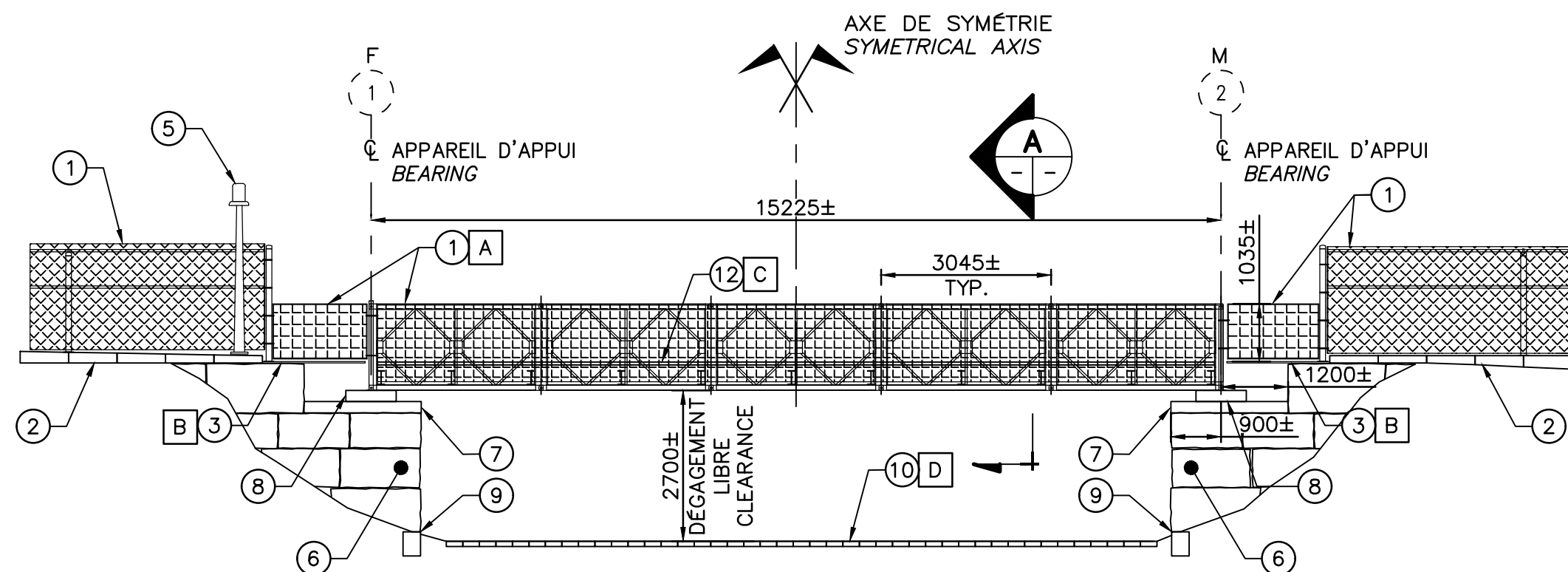


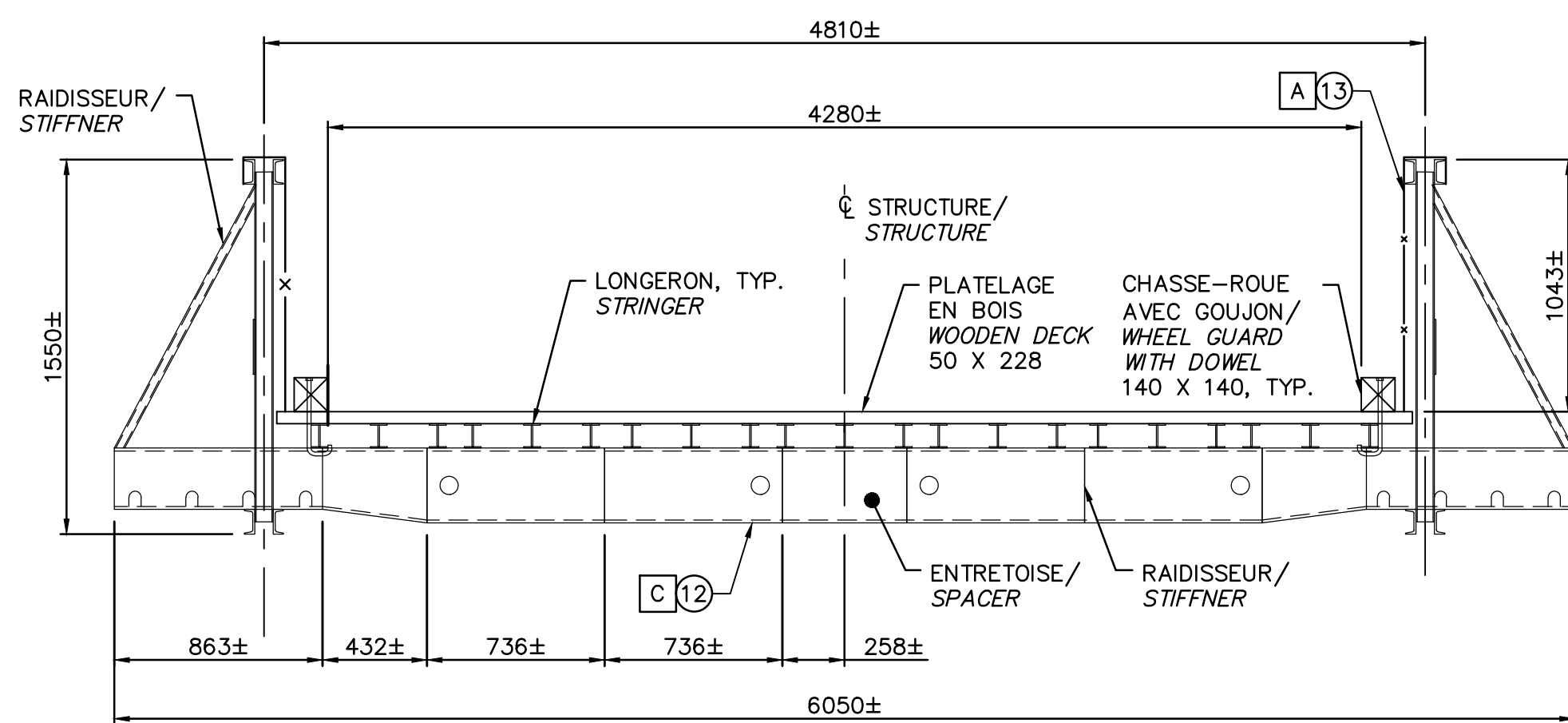
19 Dec. 2022 - 2:32pm, LAYOUT - 24-36
\\corporate\ent\proj\2021\1211-00533-08\Transport\02_Technique\03_DAO_CAO\Passerelle
proj\02\DAO\03-08-24-36.dwg
AutoCAD 2010 / 24"x36"



VUE EN PLAN / PLAN VIEW
ÉCH. = 1:100



VUE EN ÉLÉVATION / ELEVATION VIEW
ÉCH. = 1:100



COUPE / SECTION
1:25

LÉGENDE DE L'EXISTANT LEGEND OF EXISTING ELEMENTS

- CLÔTURE AVEC POTEAUX EN ACIER ET MAILLES DE CHAÎNE
FENCE WITH STEEL POLES AND CHAIN LINKS
- MUR EN BLOCS DE BÉTON
CONCRETE BLOCKS WALL
- PLAQUE D'APPROCHE EN ACIER
APPROACH STEEL PLATE
- ARBRES, ARBUSTES ET VÉGÉTATION
TREES AND VEGETATION
- LAMPADAIRE
STREET LIGHT
- CULÉE EN BLOCS DE BÉTON
CONCRETE BLOCKS ABUTMENT
- CULÉE - ASSISE DE BÉTON COULÉE EN PLACE
ABUTMENT - CAST IN PLACE CONCRETE SLAB
- APPAREIL D'APPUI EN ACIER
STEEL BEARING
- MADRIER DE BOIS
WOOD LUMBER
- PAVÉ EN BÉTON
CONCRETE PAVING
- PISTE CYCLABLE PAVÉE
PAVED BICYCLE PATH
- PASSERELLE AVEC UNE STRUCTURE EN ACIER DE TYPE "BAILEY"
ET UN PLATELAGE EN BOIS
FOOTBRIDGE WITH "BAILEY" TYPE STEEL STRUCTURE WITH WOODEN DECK
- MAILLE DE CHAÎNE ACCROCHÉE AUX POUTRES PRINCIPALES
CHAIN LINKS HOOKED ON PRINCIPAL GIRDERS
- TALUS AVEC PIERRES NATURELLES
NATURAL STONES EMBANKMENT
- PANNEAU DE PETITE SIGNALISATION
SMALL SIGNAGE PANEL

LÉGENDE DES TRAVAUX DE DÉMOLITION LEGEND OF DEMOLITION WORKS

- DÉMANTÈLEMENT ET DISPOSITION DES CLÔTURES AVEC POTEAUX EN ACIER ET MAILLES DE CHAÎNE
DISMANTLEMENT AND DISPOSAL OF FENCE WITH STEEL POLES AND CHAIN LINKS
- ENLEVEMENT ET DISPOSITION DES PLAQUES D'APPROCHE EN ACIER
REMOVAL AND DISPOSAL OF THE STEEL PLATES
- DÉCONSTRUCTION ET DISPOSITION DE LA PASSERELLE AVEC STRUCTURE EN ACIER ET PLATELAGE EN BOIS
DECONSTRUCTION AND DISPOSAL OF THE FOOTBRIDGE WITH STEEL STRUCTURE AND WOODEN DECK
- ENLEVEMENT ET DISPOSITION DU PAVÉ EN BÉTON
REMOVAL AND DISPOSAL OF THE CONCRETE PAVING
- DÉCAPAGE ET MISE EN DÉPÔT DE LA TERRE VÉGÉTALE
SOIL STRIPPING AND STORAGE
- ARBRES À COUPER
TREES TO BE CUT

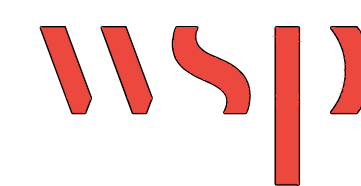
NOTES:

- L'ENTREPRENEUR EST RESPONSABLE DE VÉRIFIER TOUTES LES DIMENSIONS DE LA PASSERELLE AVANT DE DÉBUTER LES TRAVAUX.
- PAVAGE
- ESG-10, PG64H-28.
- L'ENTREPRENEUR DOIT DISPOSER DES MATÉRIAUX DE DÉCONSTRUCTION SELON LES SPÉCIFICATIONS DU DEVIS.
- L'ENTREPRENEUR DOIT PRENDRE LES DISPOSITIONS NÉCESSAIRES POUR NE PAS ENDOMMAGER LES ARBRES ET LES ARBUSTES EXISTANTS.
- L'ENTREPRENEUR DOIT DÉCAPER L'ENSEMBLE DE LA TERRE VÉGÉTALE SE SITUANT SOUS LE NOUVEAU REMBLAI PRÉVU.

NOTES:

- THE CONTRACTOR IS RESPONSIBLE OF VERIFYING ALL THE FOOTBRIDGE DIMENSIONS BEFORE STARTING THE WORKS.
- PAVING
- ESG-10, PG64H-28.
- THE CONTRACTOR SHALL DISPOSE OF DECONSTRUCTION MATERIALS AS INDICATED IN THE SPECIFICATIONS.
- THE CONTRACTOR SHALL TAKE THE NECESSARY MEASURES TO NOT DAMAGE THE EXISTING TREES AND SHRUBS.
- THE CONTRACTOR SHALL STRIP ALL THE SOIL EXISTING UNDER THE NEW PROPOSED BACKFILL.

CE DOCUMENT NE DOIT PAS ÊTRE UTILISÉ À DES FINS DE CONSTRUCTION, DE FABRICATION OU D'INSTALLATION/ THIS DOCUMENT MUST NOT BE USED FOR THE PURPOSE OF ANY CONSTRUCTION, FABRICATION OR INSTALLATION



0	POUR SOUMISSION/FOR TENDER	2022-12-15
Modification	Emission / Issue	Date
A. No du détail	A. Detail No	
B. Localisation	B. Location	
C. Sur feuille No	C. On sheet No	
CONCEPTION:	DESIGN:	
Conçu par:	Designed by:	
A. ROULEAU TURCOTTE, ing.,	M.Sc.A.	
Dessiné par:	Drawn by:	
C. STANCANA, techn.		
Vérifié par:	Checked by:	
N. SAMPAIO ing.		
Chargé de projet:	Project manager:	
N. SAMPAIO ing.		
VALIDÉ PAR:	VALIDATED BY:	
Chargé de projet:	Project manager:	
Directeur de projet:	Project director:	
Projet:	Project:	

CANAL DE LACHINE, MONTRÉAL

DÉMOLITION DE PASSERELLES AU CANAL DE LACHINE - 2023
PASSERELLE ESPLANADE SUD-OUEST

DEMOLITION OF PEDESTRIAN BRIDGE ON LACHINE CANAL - 2023
SOUTH-WEST ESPLANADE PEDESTRIAN BRIDGE

Titre du dessin: Drawing title:
PLAN D'ENSEMBLE
DÉMOLITION
GENERAL LAYOUT
DEMOLITION

Date: DÉCEMBRE 2022/DECEMBER 2022	Feuille: S-01
Échelle: INDIQUÉE / INDICATED	Scale: 05
Ref. Consultant: 211-00533-08	Sheet:
No de référence: Ministère: CLAC-2439	Reference no Ministry: