

# BATIMENT S77 - SALLE 4099 CHAUDIÈRE A VAPEUR

100 SUSSEX DRIVE, OTTAWA, ON.

## ÉLECTRIQUE



### NOTES GÉNÉRALES

- L'ENTREPRENEUR DOIT VÉRIFIER TOUTES LES DIMENSIONS ET LES DÉGAGEMENTS SUR LE CHANTIER AVANT D'ENTREPRENDRE LES TRAVAUX DE CONSTRUCTION ET AVISER LE REPRÉSENTANT DU MINISTÈRE DE TOUTE DIVERGENCE OU DE TOUTE OMISSION.
- L'ENTREPRENEUR DOIT VISITER LE CHANTIER ET SE FAMILIARISER PLEINEMENT AVEC LA PORTÉE DES TRAVAUX AVANT LE DÉBUT DU PROJET.
- TOUS LES CORPS DE MÉTIER DOIVENT COORDONNER LES TRAVAUX SUR LE CHANTIER, AVEC L'APPROBATION DU REPRÉSENTANT DU MINISTÈRE, AFIN D'ÉVITER LES CONFLITS OU LES INTERFÉRENCES.
- TOUS LES ARRÊTS DE SERVICE NÉCESSAIRES DOIVENT ÊTRE COORDONNÉS AVEC LE REPRÉSENTANT DU MINISTÈRE.
- L'INSTALLATION DE TOUS LES SYSTÈMES DOIT S'EFFECTUER CONFORMÉMENT AUX CODES ET AUX NORMES EN VIGUEUR.
- L'ENTREPRENEUR EST RESPONSABLE DE LA REMISE EN ÉTAT ET DE LA RÉPARATION DE TOUT DOMMAGE CAUSÉ PAR LES TRAVAUX.
- L'ENTREPRENEUR DOIT EMPÊCHER LA POUSSIÈRE ET LES DÉBRIS DE SE PROPAGER AU-DELÀ DE L'AIRE DES TRAVAUX ET NETTOYER TOUTES LES SURFACES UNE FOIS LES TRAVAUX TERMINÉS.
- TOUS LES ISOLEMENTS ET ARRÊTS DOIVENT ÊTRE EFFECTUÉS EN DEHORS DES HEURES DE TRAVAIL NORMALES.



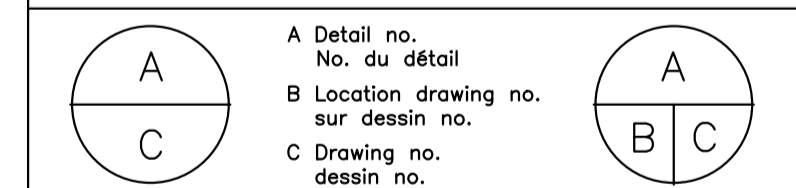
2023-01-13 ÉMIS POUR L'APPEL D'OFFRES

No. Date Revision



GOODKEY WEEDMARK & ASSOCIATES LIMITED  
1888 Woodward Dr. Ottawa Ontario Canada K2C 3R8  
613 727-5111 Fax 613 727-5115 Web www.gwal.com

- Verify all dimensions and site conditions and be responsible for same
- Vérifier toutes les dimensions et l'état des lieux et en assumer la responsabilité



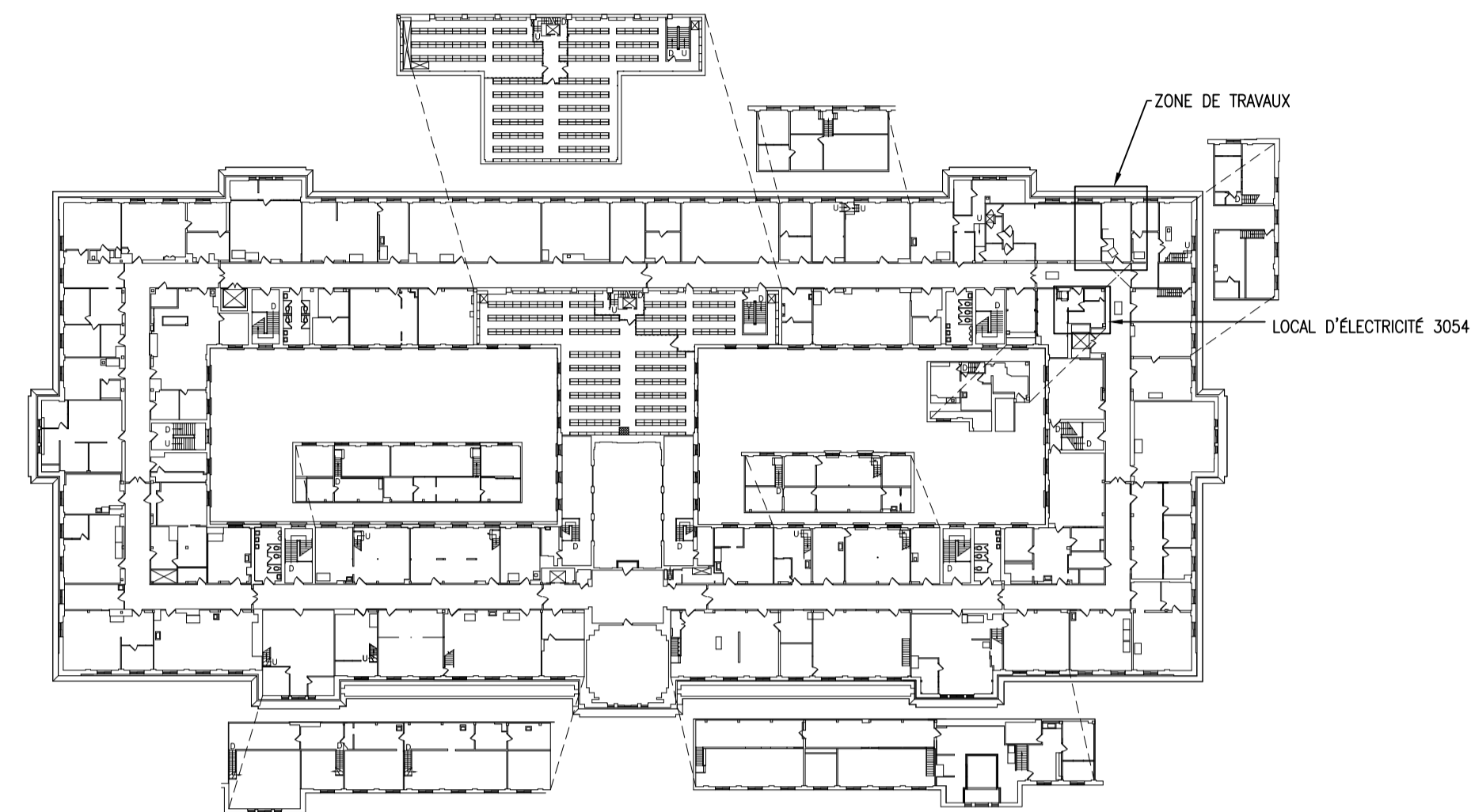
project BÂTIMENT S77 RM 4099 CHAUDIÈRE À VAPEUR project

100 SUSSEX DRIVE, OTTAWA, ON.

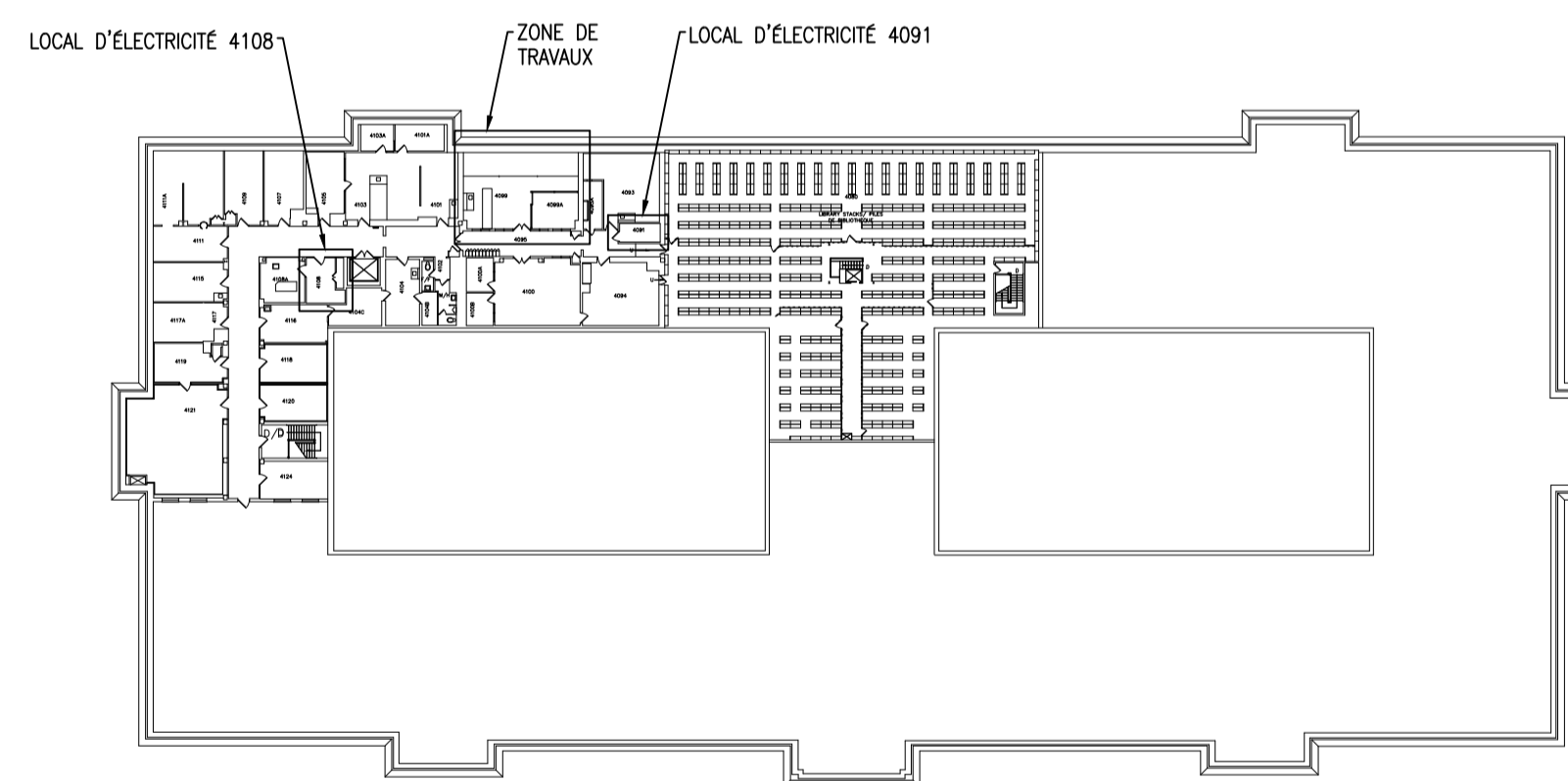
LÉGENDES ÉLECTRIQUE, LISTE DES DESSINS ET PLAN CLÉS

designed	A.G.	conçu		date	
drawn	A.G.	dessiné	scale	échelle	
checked	R.B.	vérifié	sheet	feuille	of/de
approved	—	approuvé	W.O.no.	D.T.no.	
dwg.no.					dessin no.

6092-E01



1 3ÈME ÉTAGE - PLAN CLÉ  
E1 N.T.S.



2 4ÈME ÉTAGE - PLAN CLÉ  
E1 N.T.S.

### NOTES GÉNÉRALES

#### NOTES DE DÉMOLITION:

- A MOINS D'INDICATIONS CONTRAIRES, LES MATÉRIAUX À ENLEVER DEVIENNENT LA PROPRIÉTÉ DE L'ENTREPRENEUR, QUI AURA À LES ENLEVER DU CHANTIER ET À S'EN DÉBARRASSER EN CONFORMITÉ AVEC LES NORMES, LES RÈGLEMENTS ET LES CODES PERTINENTS.
- DÉBRANCHER TOUS LES SYSTÈMES À DÉMOLIR ET LES RENDRE SÉCURITAIRES ET CE, Y COMPRIS LES TABLEAUX, LES ARTÈRES, LES CIRCUITS DÉRIVATION ET L'APPAREILLAGE D'AUTRES DIVISIONS; PRÉSENTS TRAVAUX, DEVANT FAIRE L'OBJET D'UNE COORDINATION AVEC CEUX D'AUTRES DIVISIONS.
- CONSERVER LES CIRCUITS RÉSULTANTS ET EXISTANTS AINSI QUE TOUS LES SYSTÈMES ET AUTRES ARTICLES DU GENRE QUI TRAVERSENT LA ZONE DE CONSTRUCTION ET QUI SONT TRÈS PRÈS DE CETTE ZONE. PRÉVOIR LES PIÈCES COMPOSANTES QUI S'AVÈRENT NÉCESSAIRES POUR ASSURER LE MAINTIEN DE CES SYSTÈMES. S'ASSURER QUE LES PIÈCES COMPOSANTES SOIENT DISSIMULÉES UNE FOIS LES TRAVAUX DE CONSTRUCTION TERMINÉS.
- RÉTABLIR SANS TARDER TOUS LES SYSTÈMES EXISTANTS ET RÉSULTANTS QUI AURONT FAIT L'OBJET D'UNE INTERRUPTION AU COURS DE LA CONSTRUCTION.
- LES DESSINS PRÉSENTENT DES CONDITIONS CONNUES ET REPRÉSENTE PAS TOUTES LES EXIGENCES DE DÉMOLITION. L'ENTREPRENEUR EN ÉLECTRICITÉ DEVRA VISITER LE CHANTIER ET EXAMINER LES EXIGENCES AVANT DE PRÉSENTER SON OFFRE, POUR ENSUITE INCLURE TOUS LES COÛTS PERTINENTS DANS L'APPEL D'OFFRE.
- SAUF INDICATIONS CONTRAIRES, ENLEVER LES CONDUITS ET LE CÂBLAGE REDONDANTS, JUSQU'AU RETOUR À LA SOURCE, PUIS RENDRE LE TOUT PARFAITEMENT SÉCURITAIRE.
- SAUF INDICATIONS CONTRAIRES, NE PAS RÉUTILISER LES DISPOSITIFS PROVENANT DES TRAVAUX DE DÉMOLITION. DE NOUVEAUX DISPOSITIFS DEVONT ÊTRE PRÉVUS AUX ENDROITS NÉCESSAIRES.
- TOUS LES DISPOSITIFS D'ALARME INCENDIE DEVONT DEMEURER À L'ÉTAT OPÉRATIONNEL. PROTÉGER LES DÉTECTEURS DE FUMÉE CONTRE TOUTE EXPOSITION À LA POUSSIÈRE AU COURS DES TRAVAUX DE CONSTRUCTION.
- S'ASSURER QUE LE SYSTÈME D'ALARME INCENDIE EST À L'ÉTAT OPÉRATIONNEL À LA FIN DE CHAQUE QUART DE TRAVAIL.
- UNE FOIS LES TRAVAUX DE DÉMOLITION TERMINÉS ET AU MOINS TROIS (3) JOURS AVANT LA MISE EN ROUTE DES NOUVEAUX TRAVAUX, L'ENTREPRENEUR EN ÉLECTRICITÉ DEVRA AVISER L'INGÉNIEUR QUE LE TOUT EST PRÊT POUR UNE INSPECTION.

#### NOTES GÉNÉRALES:

- RÉALISER TOUS LES TRAVAUX D'ÉLECTRICITÉ EN RESPECTANT LE NOUVEAU CODE DE SÉCURITÉ ÉLECTRIQUE DE L'ONTARIO AINSI QUE L'AMÉNAGEMENT D'INTÉRIEUR ET ARCHITECTURAL OU DÉCORATIF DE LA PERSONNE CHARGÉE DE LA CONCEPTION (EMPLACEMENT, HAUTEURS DE MONTAGE ET AINSI DE SUITE). L'ENTREPRENEUR DEVRA SE PROCURER TOUS LES PERMIS NÉCESSAIRES ET ABSORBER TOUS LES COÛTS D'INSPECTION AINSI QUE TOUS LES COÛTS PERTINENTS D'OBTENTION DE PERMIS.
- TRAVAUX DEVANT FAIRE L'OBJET D'UNE COORDINATION AVEC LES TRAVAUX DE TOUS LES AUTRES CORPS DE MÉTIER, AFIN D'ÉVITER LES INTERFÉRENCES.
- S'ASSURER QUE LES PIÈCES COMPOSANTES D'ÉLECTRICITÉ (CÂBLAGE, CONDUITS ET AINSI DE SUITE) QUI SE RAPPORTENT À LA PRÉSENTE ZONE DES TRAVAUX SOIENT FIXÉES DE FAÇON INDÉPENDANTE ET CE, EN CONFORMITÉ AVEC LES EXIGENCES DU CODE. IL EST INACCEPTABLE DE FIXER LES COMPOSANTS AU GAINES DE VENTILATION OU À D'AUTRES SYSTÈMES DU GENRE.
- S'ASSURER QUE TOUTES LES BOÎTES EXISTANTES DE MONTAGE AU PLAFOND SOIENT FERMÉES AVANT LA RÉALISATION COMPLÈTE DES TRAVAUX. AUX ENDROITS REQUIS, PRÉVOIR DES PLAQUES DE RECouvreMENT ÉTIQUETÉES ET CODÉES D'APRÈS UN CODE DE COULEURS ÉTABLI À L'AVANCE ET CE, AUX ENDROITS REQUIS; PAR EXEMPLE, CES PLAQUES PEUVENT DONNER LA NOMENCLATURE DU TABLEAU, LE NUMÉRO DE CIRCUIT ET AINSI DE SUITE.
- AU MOINS TROIS (3) JOURS OUVRABLES AVANT LA FERMETURE DU PLAFOND, FAIRE PART DE SON INTENTION DE FERMER LE PLAFOND À L'INGÉNIEUR, POUR QU'IL PUISSE INSPECTER LE TOUT AU PRÉALABLE.

#### NOTES DE COURANT:

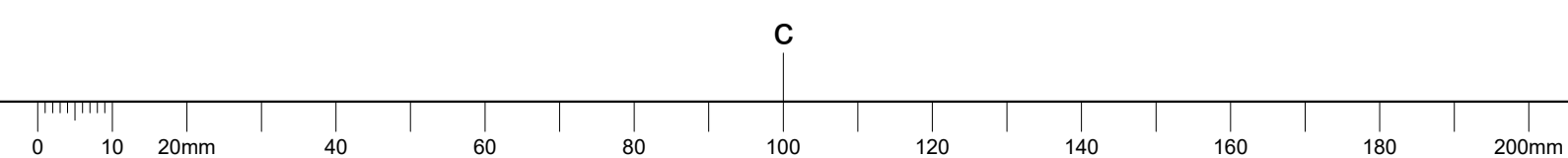
- S'ASSURER DE L'ÉTAT OPÉRATIONNEL DES PRISES DE COURANT CONSERVÉES EXISTANTES À L'INTÉRIEUR DE LA ZONE AFFECTÉE.

#### CODE DE COULEUR:

SAUF INDICATIONS CONTRAIRES, IL S'AGIT ICI D'INSTALLATIONS S'APPLIQUANT À DES TRAVAUX NEUFS OU DÉPLACÉS.

- LE TOUT DEVRA ÊTRE CONFORME AU SYSTÈME DE CODAGE DU BÂTIMENT DU CLIENT.
- COULEUR AUX CONDUITS ET AUX BOÎTES.
- APPLIQUER DU RUBAN DE PLASTIQUE OU PEINDRE LES CONDUITS, À TOUS LES 15 m D'INTERVALLES ET AUX TRAVERSÉES DES MURS, DES PLAFONDS ET DES PLANCHERS.
- LES BANDES DES COULEURS DE BASE DOIVENT AVOIR 25mm DE LARGEUR ET CELLES DES COULEURS COMPLÉMENTAIRES, 20 mm DE LARGEUR.

SERVICE	COULEUR DE BASE	COULEUR COMPLÉMENTAIRE
JUSQU'À 250 VOLTS	BLEU	
JUSQU'À 600V	JAUNE	



NOTES GÉNÉRALES

- L'ENTREPRENEUR DOIT VÉRIFIER TOUTES LES DIMENSIONS ET LES DÉGAGEMENTS SUR LE CHANTIER AVANT D'ENTREPRENDRE LES TRAVAUX DE CONSTRUCTION ET AVISER LE REPRÉSENTANT DU MINISTÈRE DE TOUTE DIVERGENCE OU DE TOUTE OMISSION.
- L'ENTREPRENEUR DOIT VISITER LE CHANTIER ET SE FAMILIARISER PLEINEMENT AVEC LA PORTÉE DES TRAVAUX AVANT LE DÉBUT DU PROJET.
- TOUS LES CORPS DE MÉTIER DOIVENT COORDONNER LES TRAVAUX SUR LE CHANTIER, AVEC L'APPROBATION DU REPRÉSENTANT DU MINISTÈRE, AFIN D'ÉVITER LES CONFLITS OU LES INTERFÉRENCES.
- TOUS LES ARRÊTS DE SERVICE NÉCESSAIRES DOIVENT ÊTRE COORDONNÉS AVEC LE REPRÉSENTANT DU MINISTÈRE.
- L'INSTALLATION DE TOUTS LES SYSTÈMES DOIT S'EFFECTUER CONFORMÉMENT AUX CODES ET AUX NORMES EN VIGUEUR.
- L'ENTREPRENEUR EST RESPONSABLE DE LA REMISE EN ÉTAT ET DE LA RÉPARATION DE TOUT DOMMAGE CAUSÉ PAR LES TRAVAUX.
- L'ENTREPRENEUR DOIT EMPÊCHER LA POUSSIÈRE ET LES DÉBRIS DE SE PROPAGER AU-DELÀ DE L'AIRE DES TRAVAUX ET NETTOYER TOUTES LES SURFACES UNE FOIS LES TRAVAUX TERMINÉS.
- TOUS LES ISOLEMENTS ET ARRÊTS DOIVENT ÊTRE EFFECTUÉS EN DEHORS DES HEURES DE TRAVAIL NORMALES.



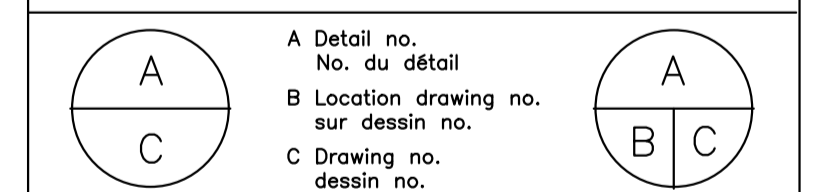
2023-01-13 ÉMIS POUR L'APPEL D'OFFRES

No. Date Revision



GOODKEY WEEDMARK & ASSOCIATES LIMITED  
 1888 Woodward Dr. Ottawa Ontario Canada K2C 3R8  
 613 727-5111 Voice  
 613 727-5115 Fax  
 www.gwal.com Web

- Verify all dimensions and site conditions and be responsible for same
- Vérifier toutes les dimensions et l'état des lieux et en assumer la responsabilité



project projet

BÂTIMENT S77  
 RM 4099 CHAUDIÈRE À VAPEUR

100 SUSSEX DRIVE, OTTAWA, ON

LOCAL 3053  
 TRAVAUX ÉLECTRIQUES

designed A.G. congu date date

drawn A.G. dessiné scale AS NOTED/COMME INDIQUÉ échelle

checked R.B. vérifié sheet of/de feuille

approved approuvé W.O.no. D.T.no.

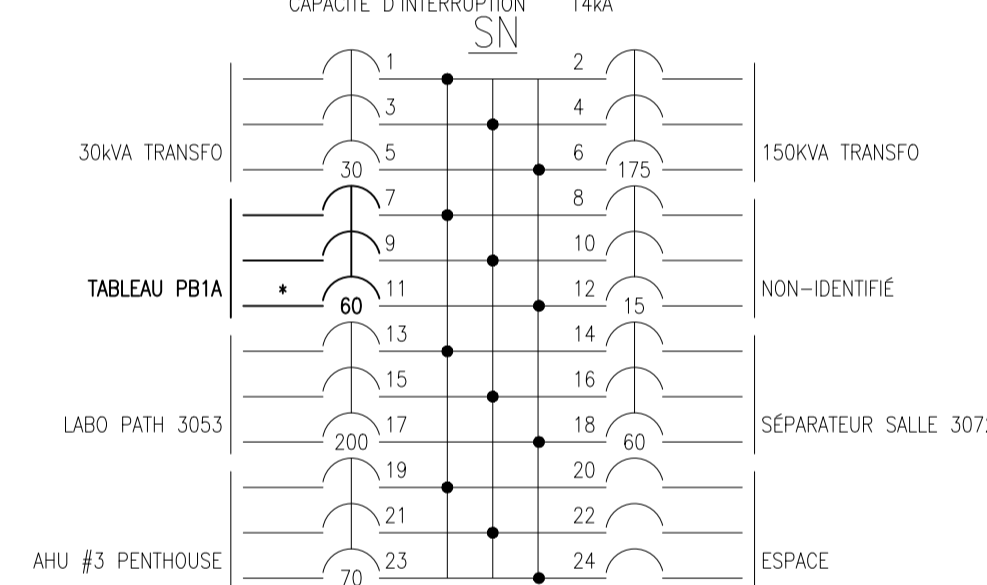
dwg.no. 6092-E02 dessin no.

NOTES DU DESSIN

- PRÉVOIR UNE CONNEXION AU NOUVEL AÉROTHERME ÉLECTRIQUE À CONDUIT DH-2 DE 600 V, 3 PHASES ET 36kW, À AMÉNAGER AVEC UN DISJONCTEUR INTÉGRÉ FOURNI ET MONTÉ PAR LES CORPS DE MÉTIER DE LA MÉCANIQUE. À RACCORDER AU CIRCUIT INDIQUÉ. COORDONNER L'EMPLACEMENT EXACT SUR PLACE AVEC LES CORPS DE MÉTIER DE LA MÉCANIQUE.
- PRÉVOIR UNE CONNEXION AU NOUVEL AÉROTHERME ÉLECTRIQUE À CONDUIT DH-1 DE 600 V, 3 PHASES ET 9kW, À AMÉNAGER AVEC UN DISJONCTEUR INTÉGRÉ FOURNI ET MONTÉ PAR LES CORPS DE MÉTIER DE LA MÉCANIQUE. À RACCORDER AU CIRCUIT INDIQUÉ. COORDONNER L'EMPLACEMENT EXACT SUR PLACE AVEC LES CORPS DE MÉTIER DE LA MÉCANIQUE.
- PRÉVOIR UNE CONNEXION AU NOUVEL AÉROTHERME ÉLECTRIQUE À CONDUIT DH-3 DE 600 V, 3 PHASES ET 6kW, À AMÉNAGER AVEC UN DISJONCTEUR INTÉGRÉ FOURNI ET MONTÉ PAR LES CORPS DE MÉTIER DE LA MÉCANIQUE. À RACCORDER AU CIRCUIT INDIQUÉ. COORDONNER L'EMPLACEMENT EXACT SUR PLACE AVEC LES CORPS DE MÉTIER DE LA MÉCANIQUE.
- PRÉVOIR UN NOUVEAU TABLEAU DE COURANT DE MONTAGE EN SURFACE ET DE 600 VOLTS, 3 PHASES, 60 AMPÈRES ET 24 CIRCUITS, AU 4<sup>E</sup> ÉTAGE AU-DESSUS DE LA CAGE D'ESCALIER ET CE, SELON LES INDICATIONS. REMPLACER LE DISJONCTEUR EXISTANT DE 40 AMPÈRES ET 3 PÔLES DU TABLEAU 'PB1' DANS LE LOCAL 3054 PAR UN NOUVEAU DISJONCTEUR DE 60 AMPÈRES ET 3 PÔLES. PRÉVOIR UNE NOUVELLE ARRÈRE À 3 FILS DE GROSSEUR N° 6 + 1 FIL ASSORTI DE MISE À LA TERRE DANS UN CONDUIT DE 35 mm DE DIAMÈTRE, SELON LES INDICATIONS. PRÉVOIR UN OUVRAGE DE FORAGE ET IGNIFUGER TOUTES LES PÉNÉTRATIONS.

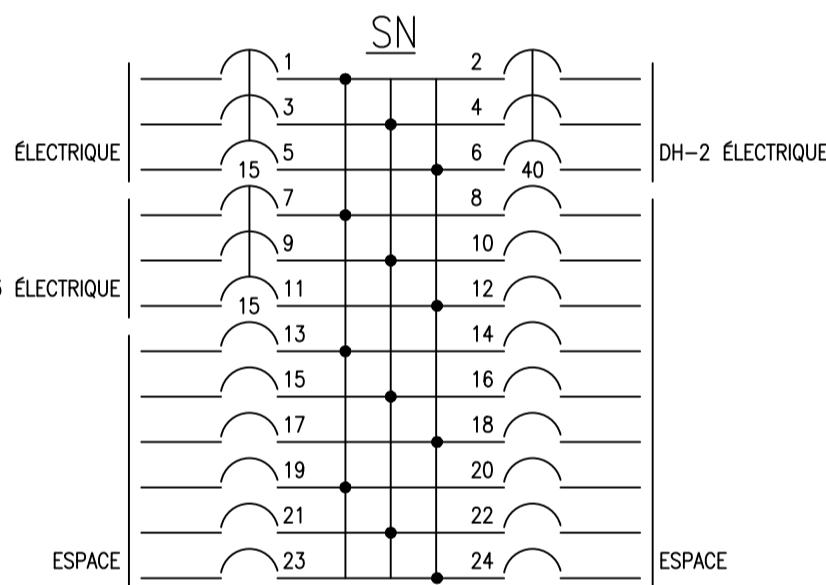
TABLEAU EXISTANT PB1

VOLTAGE	600V
PHASE	3ø
FILS	3 FILS
AMPÉRAGE	225A
MOULURE	SURFACE
CAPACITÉ D'INTERRUPTION	14kA

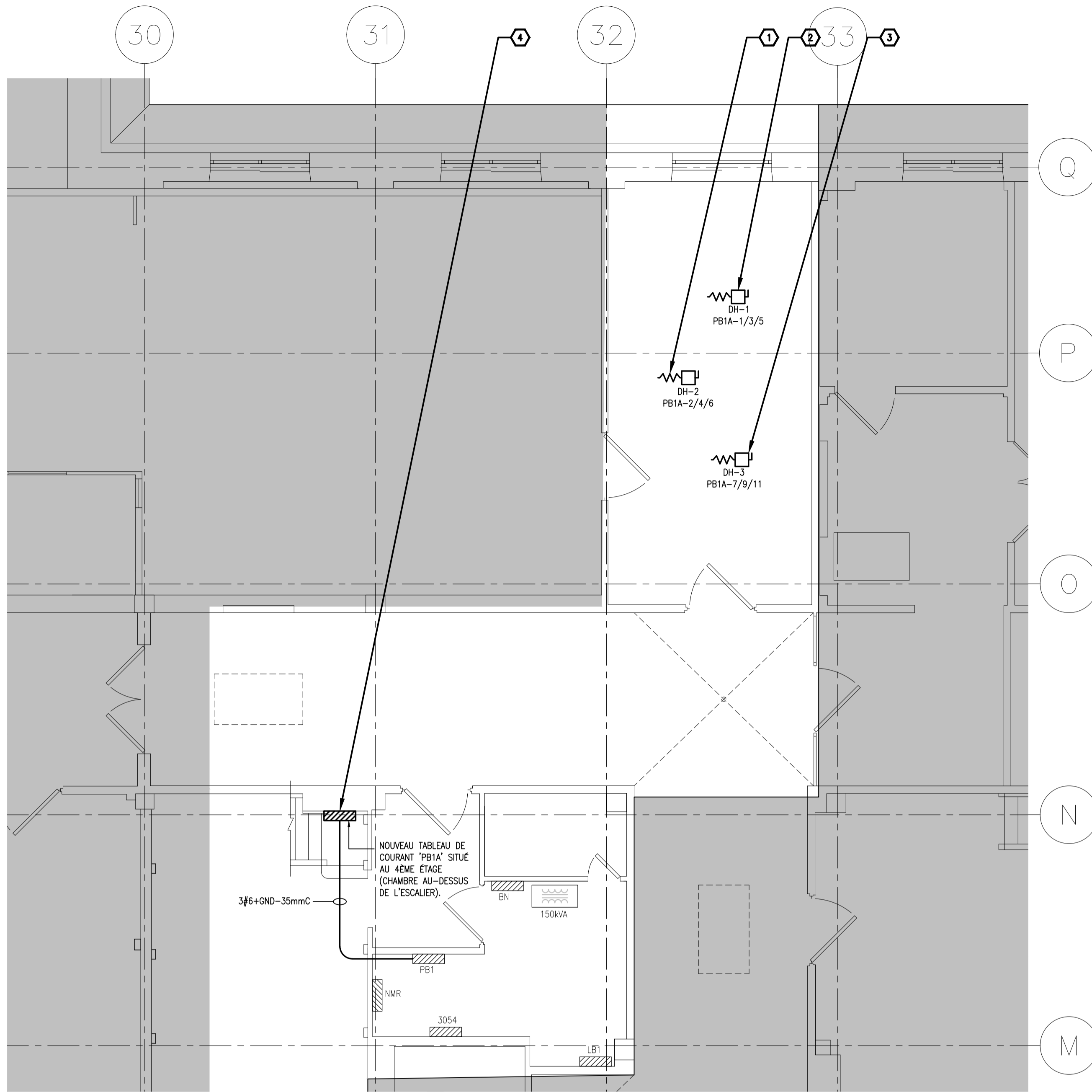


NOUVEAU TABLEAU PB1A

VOLTAGE	600V
PHASE	3ø
FILS	3 FILS
AMPÉRAGE	60A
MOULURE	SURFACE

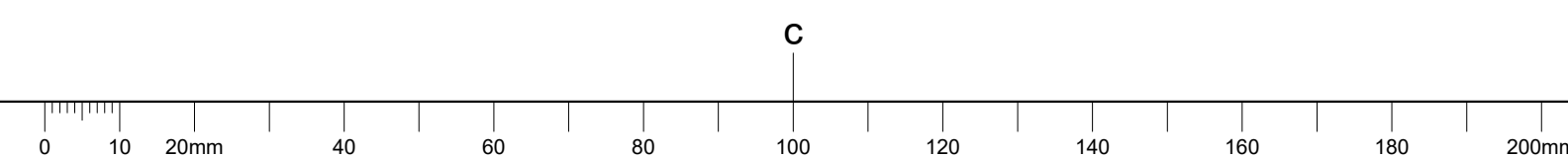


FABRICANT: SQUARE D, I-LINE SERIES  
 \* FOURNIR UN NOUVEAU DISJONCTEUR POUR CORRESPONDRE AUX EXISTANTS.



LOCAL 3053  
 NOUVEAUX TRAVAUX ÉLECTRIQUES

1  
 E02 1:50



NOTES GÉNÉRALES

- L'ENTREPRENEUR DOIT VÉRIFIER TOUTES LES DIMENSIONS ET LES DÉGAGEMENTS SUR LE CHANTIER AVANT D'ENTREPRENDRE LES TRAVAUX DE CONSTRUCTION ET AVISER LE REPRÉSENTANT DU MINISTÈRE DE TOUTE DIVERGENCE OU DE TOUTE OMISSION.
- L'ENTREPRENEUR DOIT VISITER LE CHANTIER ET SE FAMILIARISER PLEINEMENT AVEC LA PORTÉE DES TRAVAUX AVANT LE DÉBUT DU PROJET.
- TOUS LES CORPS DE MÉTIER DOIVENT COORDONNER LES TRAVAUX SUR LE CHANTIER, AVEC L'APPROBATION DU REPRÉSENTANT DU MINISTÈRE, AFIN D'ÉVITER LES CONFLITS OU LES INTERFÉRENCES.
- TOUS LES ARRÊTS DE SERVICE NÉCESSAIRES DOIVENT ÊTRE COORDONNÉS AVEC LE REPRÉSENTANT DU MINISTÈRE.
- L'INSTALLATION DE TOUS LES SYSTÈMES DOIT S'EFFECTUER CONFORMÉMENT AUX CODES ET AUX NORMES EN VIGUEUR.
- L'ENTREPRENEUR EST RESPONSABLE DE LA REMISE EN ÉTAT ET DE LA RÉPARATION DE TOUT DOMMAGE CAUSÉ PAR LES TRAVAUX.
- L'ENTREPRENEUR DOIT EMPÊCHER LA POUSSIÈRE ET LES DÉBRIS DE SE PROPAGER AU-DELÀ DE L'AIRE DES TRAVAUX ET NETTOYER TOUTES LES SURFACES UNE FOIS LES TRAVAUX TERMINÉS.
- TOUS LES ISOLEMENTS ET ARRÊTS DOIVENT ÊTRE EFFECTUÉS EN DEHORS DES HEURES DE TRAVAIL NORMALES.

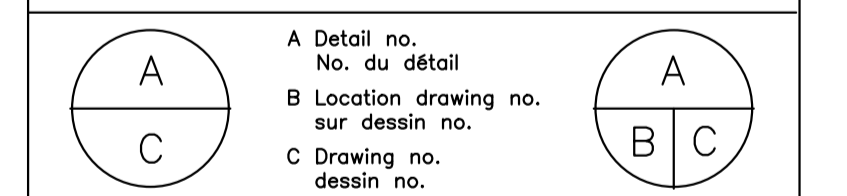


2023-01-13 ÉMIS POUR L'APPEL D'OFFRES

No.	Date	Revision

**Goodkey Weedmark Consulting Engineers**  
 GOODKEY WEEDMARK & ASSOCIATES LIMITED  
 1888 Woodward Dr. Ottawa Ontario Canada K2C 3R8  
 613 727-5111 Voice  
 613 727-5115 Fax  
 www.gwal.com Web

- Verify all dimensions and site conditions and be responsible for same
- Vérifier toutes les dimensions et l'état des lieux et en assumer la responsabilité



project / projet

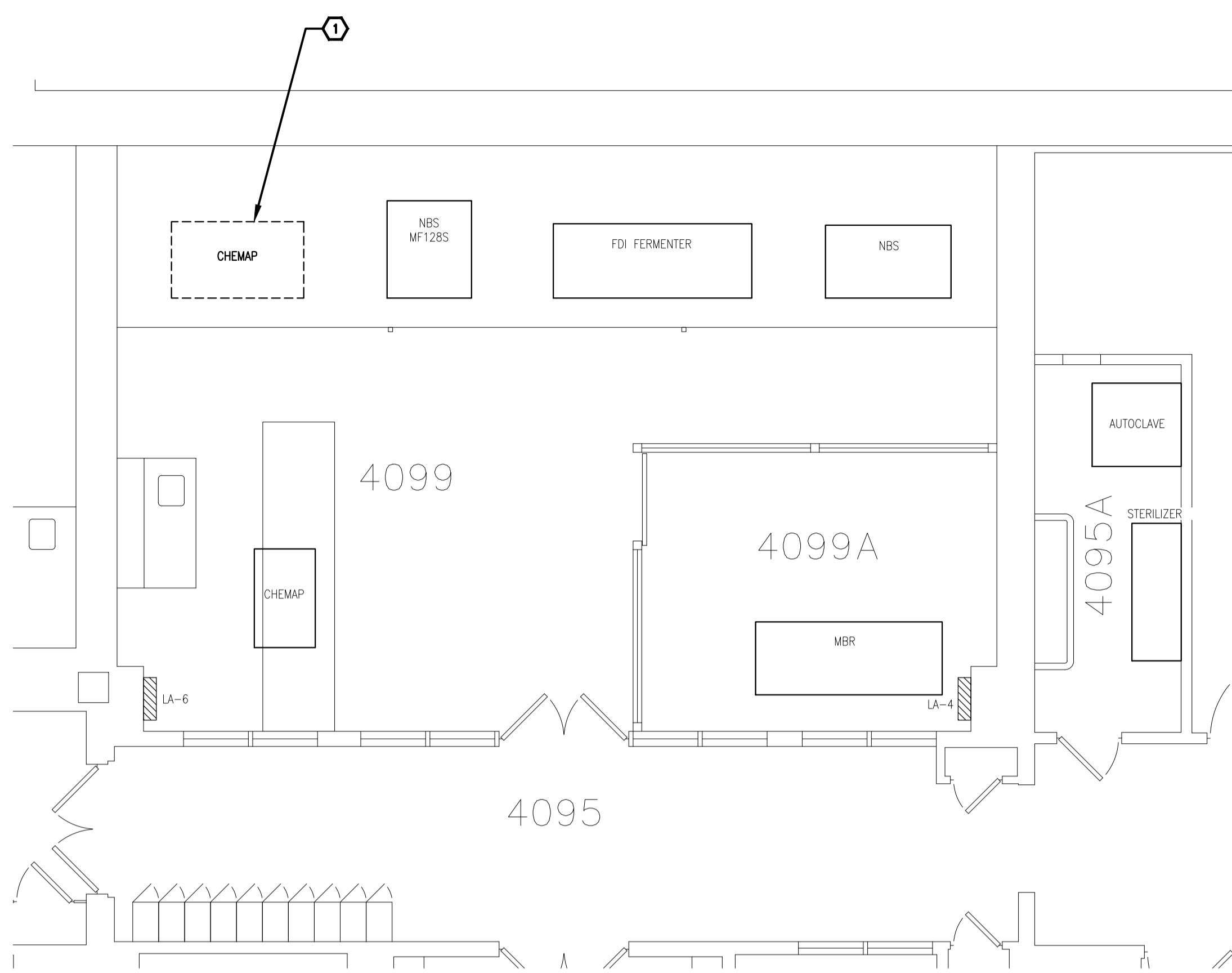
**BÂTIMENT S77  
 RM 4099 CHAUDIÈRE À VAPEUR**

**100 SUSSEX DRIVE, OTTAWA, ON.**

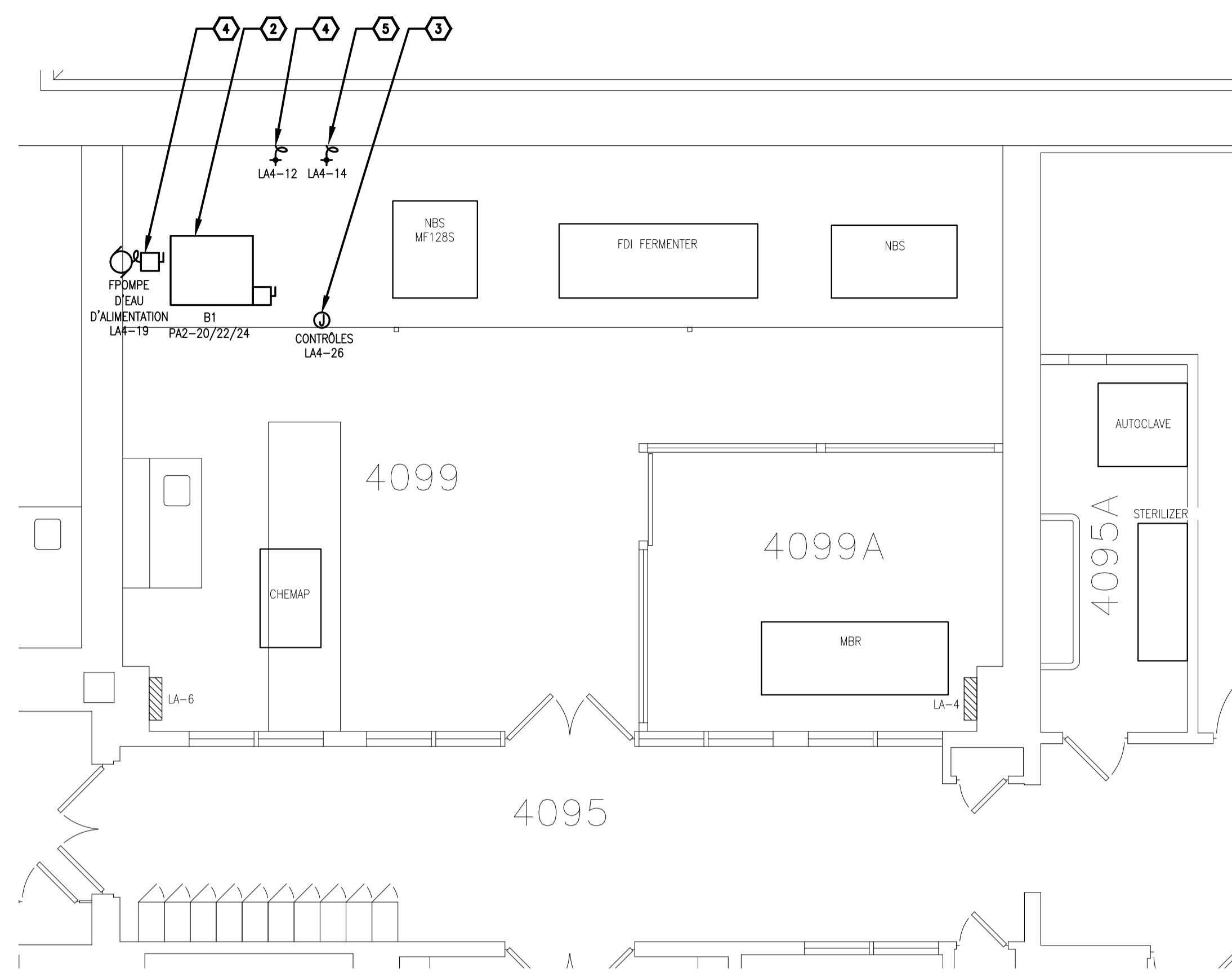
drawing / dessin  
**LOCAL 4099  
 TRAVAUX ÉLECTRIQUES**

designed / dessiné	conçu / dessiné	date / date	date / date
A.G.	A.G.		
drawn / vérifié	scale / échelle	sheet / feuille	of/de / de
R.B.	AS NOTED/COMME INDIQUÉ		
checked / vérifié	approved / approuvé	W.O.no. / D.T.no.	

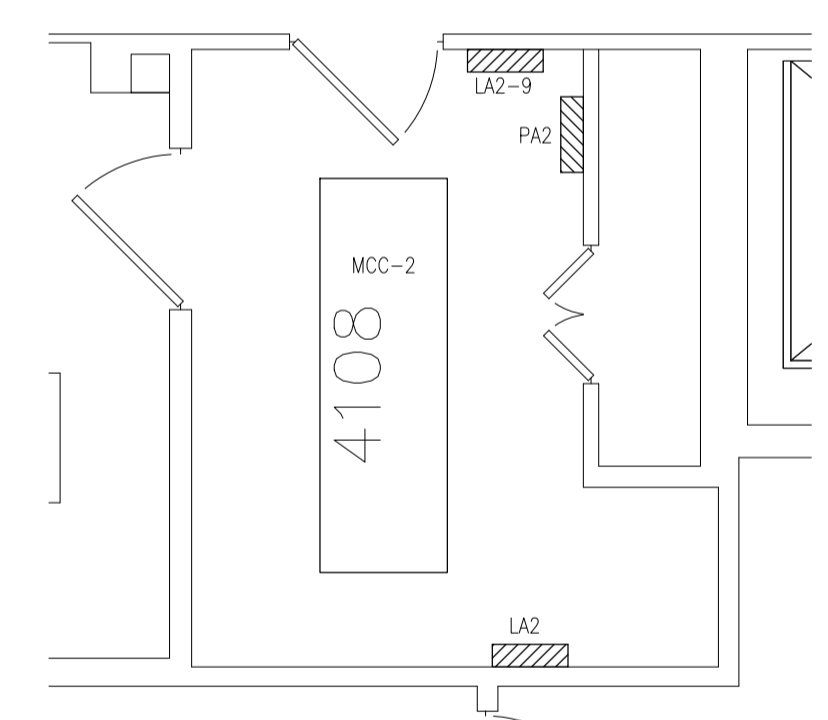
dwg.no. / dessin no. **6092-E03**



**1 LOCAL 4099  
 TRAVAUX DE DÉMOLITION ÉLECTRIQUES**  
 E03 1:50



**2 LOCAL 4099  
 NOUVEAUX TRAVAUX ÉLECTRIQUES**  
 E03 1:50



**3 DÉTAIL DU LOCAL DE COURANT 4108**  
 E03 1:50

**EXISTANT TABLEAU PA2**

VOLTAGE	600V
PHASE	3φ
FILS	3 FILS
AMPÉRAGE	225A
MOULURE	SURFACE
CAPACITÉ D'INTERRUPTION	14kA

150kVA TRANSFO  
 600V DISJONCTEUR SALLE 4108  
 ASCENSEUR NORD  
 600V DISJONCTEUR SALLE 4091  
 VENTILATEUR D'APPOINT VIELLE PENTHOUSE  
 PLINTHE CHAUFFANTE SALLE 4111A, 4111B  
 CHAUFFE-AIR  
 CHAUDIÈRE B1

FABRICANT: SQUARE D  
 \* FOURNIR UN NOUVEAU DISJONCTEUR POUR CORRESPONDRE AUX EXISTANTS.

**EXISTANT TABLEAU LA4**

VOLTAGE	120/208V
PHASE	3φ
FILS	4 FILS
AMPÉRAGE	200A
MOULURE	SURFACE
CAPACITÉ D'INTERRUPTION	10kA

PRISES MUR-E  
 PRISES MUR-W  
 PRISES MUR-W  
 PRISES BANC  
 PRISES BANC S.W.  
 POMPE À EAU  
 PRISE 30A  
 A/C SPLIT SALLE 4099A

PRISE HOTTE MICROFERM  
 PRISES BANC S.E.  
 CONTRÔLEUR SYSTÈME DE TRAITEMENT D'EAU  
 RÉGULATEUR DE NIVEAU D'EAU SIMPLEX  
 PRISE TOIT  
 PRISES BANC S.E.  
 LIBRE  
 COMMANDES MÉCANIQUES  
 UNITÉ A/C

FABRICANT: SQUARE D, SÉRIES T3C  
 \* FOURNIR UN NOUVEAU DISJONCTEUR POUR CORRESPONDRE AUX EXISTANTS.

**NOTES DU DESSIN**

- CUVE EXISTANTE DE FERMENTATION DE 600 VOLTS, 3 PHASES ET 30 AMPÈRES, DEVANT ÊTRE ENLEVÉE PAR LES CORPS DE MÉTIER DE LA MÉCANIQUE. DÉCONNECTER ET ENLEVER LE CÂBLAGE ET LE CONDUIT EXISTANTS, EN REVENANT JUSQU'AU RÉPARATEUR DE 600 VOLTS ET 60 AMPÈRES DANS LE LOCAL DE COURANT 4091 PUIS RENDRE LE TOUT PARFAITEMENT SÉCURITAIRE. COORDONNER L'EMPLACEMENT EXACT SUR PLACE AVEC LES CORPS DE MÉTIER DE LA MÉCANIQUE.
- PRÉVOIR UN DISJONCTEUR ET UNE CONNEXION À LA NOUVELLE CHAUDIÈRE ÉLECTRIQUE B-1 DE 600 VOLTS, 3 PHASES ET 105 kW, DEVANT ÊTRE FOURNIE ET MONTÉE PAR LES CORPS DE MÉTIER DE LA MÉCANIQUE. PRÉVOIR UN (1) DISJONCTEUR DE 125 AMPÈRES ET 3 PÔLES DANS LE TABLEAU PA2 DE MONTAGE DANS LE LOCAL D'ÉLECTRICITÉ 4108, À AMÉNAGER AVEC UNE ARÈRE À 3 FILS DE GROSSEUR N°1 + 1 FIL ASSORTI DE MISE À LA TERRE, DANS UN CONDUIT DE 53 MM DE DIAMÈTRE. PRÉVOIR UN OUVRAGE DE FORAGE EN FONCTION DU BÉSON ET IGNIFUSER TOUTES LES PÉNÉTRATIONS. COORDONNER L'EMPLACEMENT EXACT SUR PLACE AVEC LES CORPS DE MÉTIER DE LA MÉCANIQUE.
- PRÉVOIR UNE BOÎTE DE RACCORDEMENT DANS L'ESPACE DU PLAFOND ET UNE CONNEXION DE 15 AMPÈRES ET 120 VOLTS AU TRANSFORMATEUR MÉCANIQUE SOUS BASSE TENSION ET CE, POUR LES COMMANDES DE CHAUDIÈRE. TRANSFORMATEUR, DEVANT ÊTRE FOURNI PAR LES CORPS DE MÉTIER DE LA MÉCANIQUE ET MONTÉ ET CÂBLÉ PAR LE PRÉSENT ENTREPRENEUR. COORDONNER L'EMPLACEMENT EXACT SUR PLACE.
- PRÉVOIR UN DISJONCTEUR ET UNE CONNEXION À LA NOUVELLE POMPE D'EAU D'ALIMENTATION DE 120 VOLTS, 1 PHASE ET À FORCE MOTRICE DE 1/3, DEVANT ÊTRE FOURNIE ET MONTÉE PAR LES CORPS DE MÉTIER DE LA MÉCANIQUE. À RACCORDER AU CIRCUIT INDIQUÉ. COORDONNER L'EMPLACEMENT EXACT SUR PLACE AVEC LES CORPS DE MÉTIER DE LA MÉCANIQUE.
- PRÉVOIR UNE CONNEXION DE 15 AMPÈRES ET 120 VOLTS AU NOUVEAU CONTRÔLEUR DU SYSTÈME DE TRAITEMENT D'EAU, DEVANT ÊTRE FOURNI ET MONTÉ PAR LES CORPS DE MÉTIER DE LA MÉCANIQUE. À RACCORDER AU CIRCUIT INDIQUÉ. COORDONNER L'EMPLACEMENT EXACT SUR PLACE AVEC LES CORPS DE MÉTIER DE LA MÉCANIQUE.
- PRÉVOIR UNE CONNEXION DE 15 AMPÈRES ET 120 VOLTS AU NOUVEAU CONTRÔLEUR SIMPLEX DE NIVEAU D'EAU, DEVANT ÊTRE FOURNI ET MONTÉ PAR LES CORPS DE MÉTIER DE LA MÉCANIQUE. À RACCORDER AU CIRCUIT INDIQUÉ. COORDONNER L'EMPLACEMENT EXACT SUR PLACE AVEC LES CORPS DE MÉTIER DE LA MÉCANIQUE.

