



| | | |
|--|--|---|
| <p>RETURN BIDS TO: RETOURNER LES SOUMISSIONS À:</p> <p>Bid Receiving - Environment Canada / Réception des soumissions – Environnement Canada</p> <p>Electronic Copy : / Copier électronique : soumissionsbids@ec.gc.ca</p> <p>BID SOLICITATION AMENDMENT MODIFICATION DE LA DEMANDE DE SOUMISSIONS</p> <p>The referenced Bid Solicitation is revised in this document; unless otherwise indicated, all other terms and conditions of the Bid Solicitation remain the same.</p> <p>La demande de soumissions citée en référence est modifiée dans ce document; sauf indication contraire, les modalités de la demande de soumissions demeurent les mêmes.</p> | <p>Title – Titre Services de nettoyage et d'entretien au Centre de recherche faunique des Prairies et du Nord (CRFPN) et au Centre national de recherche en hydrologie (CNRH)</p> | |
| | <p>EC Bid Solicitation No./SAP PR No. - N° de la demande de soumissions EC / N° SAP PR 5000068924</p> | <p>Amendment No. - N° de modif. 01</p> |
| | <p>Date of Bid Solicitation (YYYY-MM-DD) – Date de la demande de soumissions (AAAA-MM-JJ) 2023-03-03</p> | |
| | <p>Bid Solicitation Closes (YEAR-MM-DD) - La demande de soumissions prend fin (AAAA-MM-JJ) at – à 15h00 on – le 2023-04-03</p> | <p>Time Zone – Fuseau horaire HNC</p> |
| | <p>F.O.B – F.A.B</p> | |
| | <p>Address Enquiries to - Adresser toutes questions à Heidi Noble Heidi.Noble@ec.gc.ca</p> | |
| | <p>Telephone No. – No de téléphone</p> | <p>Fax No. – No de Fax</p> |
| | <p>Delivery Required (YEAR-MM-DD) – Livraison exigée (AAAA-MM-JJ) 2028-03-31</p> | |
| | <p>Destination of Services / Destination des services Saskatchewan</p> | |
| | <p>Security / Sécurité Il y a une exigence de sécurité applicable à cette l'exigence</p> | |



La modification de la demande de soumissions a pour but de répondre aux demandes de renseignements :

Réponse(s) (R) aux question(s) (Q) :

Q1. Pourriez-vous décrire le fonctionnement de la procédure d'habilitation de sécurité ? Plus précisément, les soumissionnaires sont-ils tenus d'obtenir ces habilitations avant de soumettre leur proposition ou celles-ci ne seront-elles traitées qu'après l'attribution du contrat ?

R1. Conformément à la partie 1, 1.1 Exigences relatives à la sécurité de l'appel d'offres, les conditions de sécurité doivent être remplies avant l'attribution d'un contrat et il n'est donc pas obligatoire de satisfaire les conditions de sécurité avant la date de clôture de l'appel d'offres.

Q2. Pourriez-vous nous fournir une copie des plans des bâtiments concernés, indiquant clairement les espaces à nettoyer ? Nous aimerions avoir une estimation de la superficie de la zone à couvrir.

R2. Plans d'étage ci-dessous, nettoyer toutes les zones sauf celles définies dans l'annexe A, Énoncé des travaux, 23 Zones où l'accès est interdit en tout temps. Taille approximative du bâtiment, CNRH 10 970 mètres carrés, CRFPN 2 300 mètres carrés.

Q3. En ce qui concerne : les distributeurs, nous avons constaté lors de la visite du site qu'il en existait quelques-uns. S'attend-on à ce qu'ils soient tous remplacés ? Quoi qu'il en soit, pourriez-vous nous fournir une liste du nombre total et des types de distributeurs (savon, essuie-mains, papier hygiénique) qui seront fournis ?

R3. Nombre minimum approximatif de distributeurs, papier hygiénique 19, essuie-tout 19, savon 18. Conformément à l'annexe A de l'énoncé des travaux, 11 Produits et matériel de nettoyage, "Les serviettes de papier, le papier de toilette, le savon pour les mains et les distributeurs. Les types de serviettes en papier, de savon et de papier toilette fournis doivent être compatibles avec les marques et les types de produits actuels. Toute modification apportée par l'entrepreneur doit être approuvée au préalable par les responsables sur les lieux"

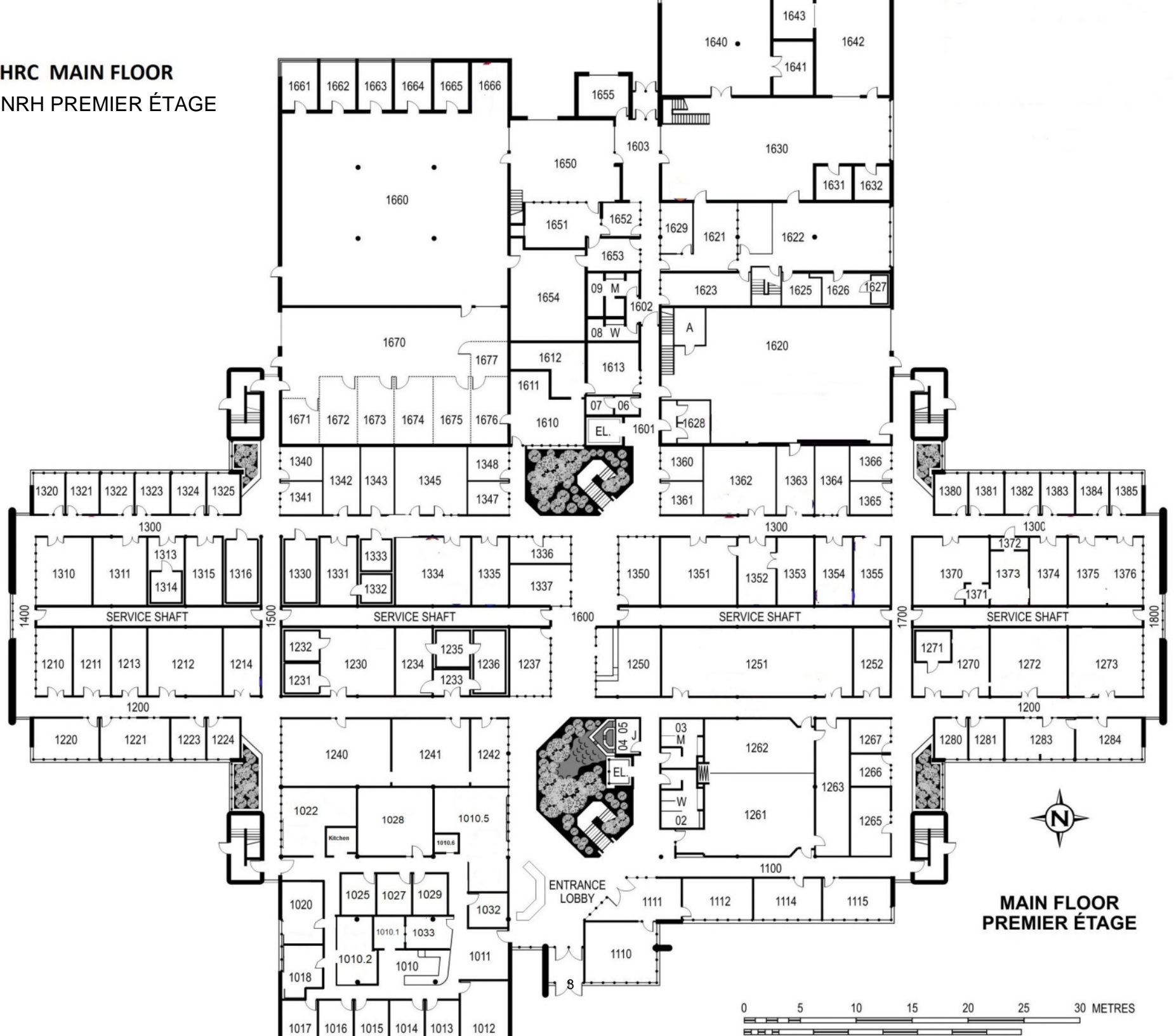
- Serviette en papier - blanche avec feuille, extra douce 29 00 44
- Papier de toilette - Mini Jumbo 11 02 06 02
- Savon pour les mains - Savon mousse 40 12 11

Q4. Pouvez-vous nous fournir des estimations approximatives de l'utilisation des consommables dans le temps, par exemple les niveaux pré-Covid par rapport aux niveaux post-Covid ? Cela nous aidera à déterminer les volumes nécessaires en fonction des tendances de consommation.

R4. Conformément à l'annexe A de l'énoncé des travaux, 11 Produits et matériel de nettoyage, il incombe au contractant de fournir tous les produits de nettoyage (consommables) et les équipements ; par conséquent, le responsable du site ne suit ni n'enregistre la consommation de produits de nettoyage, de fournitures et d'équipements. Nous n'avons pas de données à fournir.

Toutes autres modalités de la demande de soumissions demeurent les mêmes

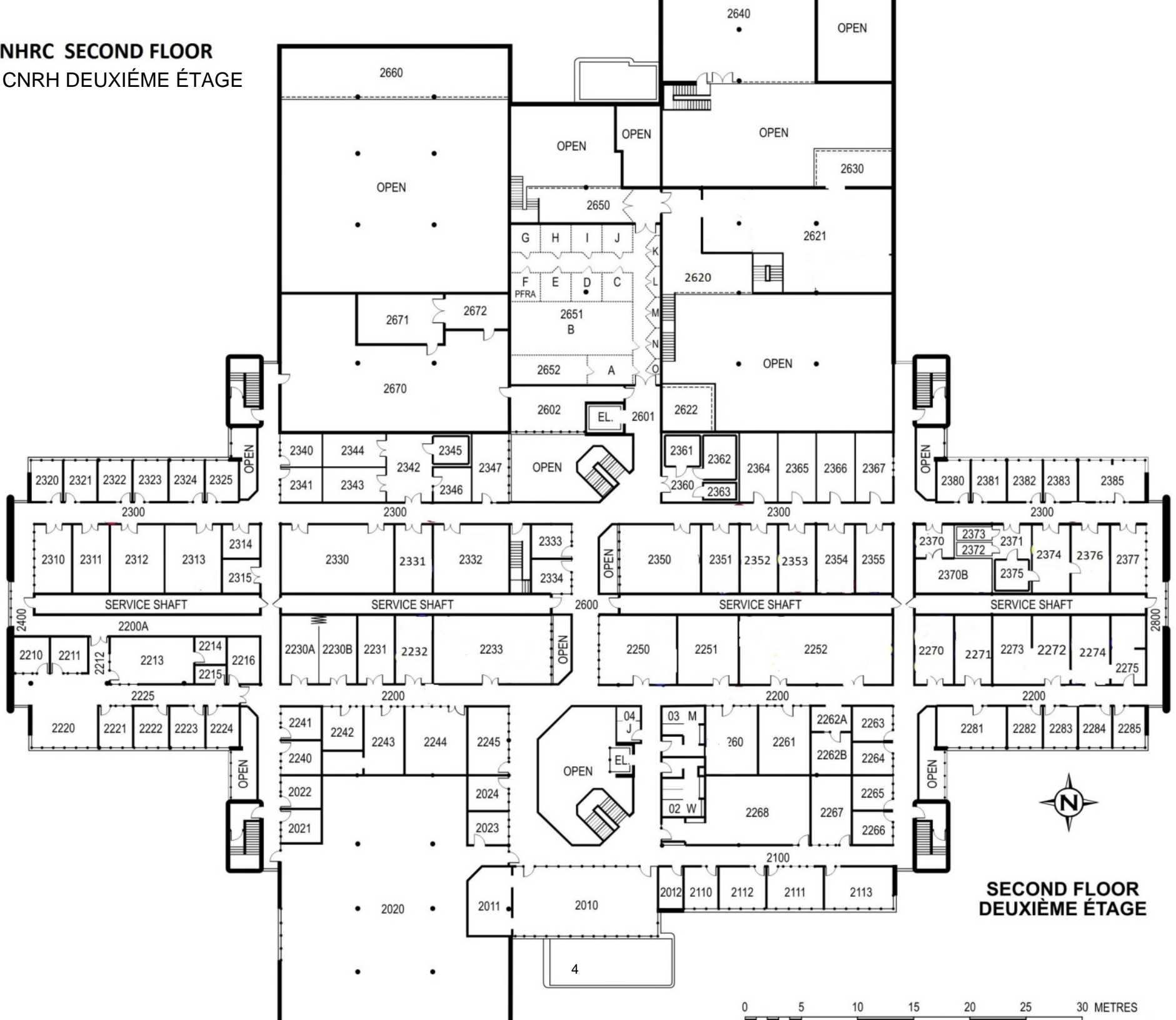
NHRC MAIN FLOOR
CNRH PREMIER ÉTAGE



MAIN FLOOR
PREMIER ÉTAGE



NHRC SECOND FLOOR
CNRH DEUXIÈME ÉTAGE



SECOND FLOOR
DEUXIÈME ÉTAGE

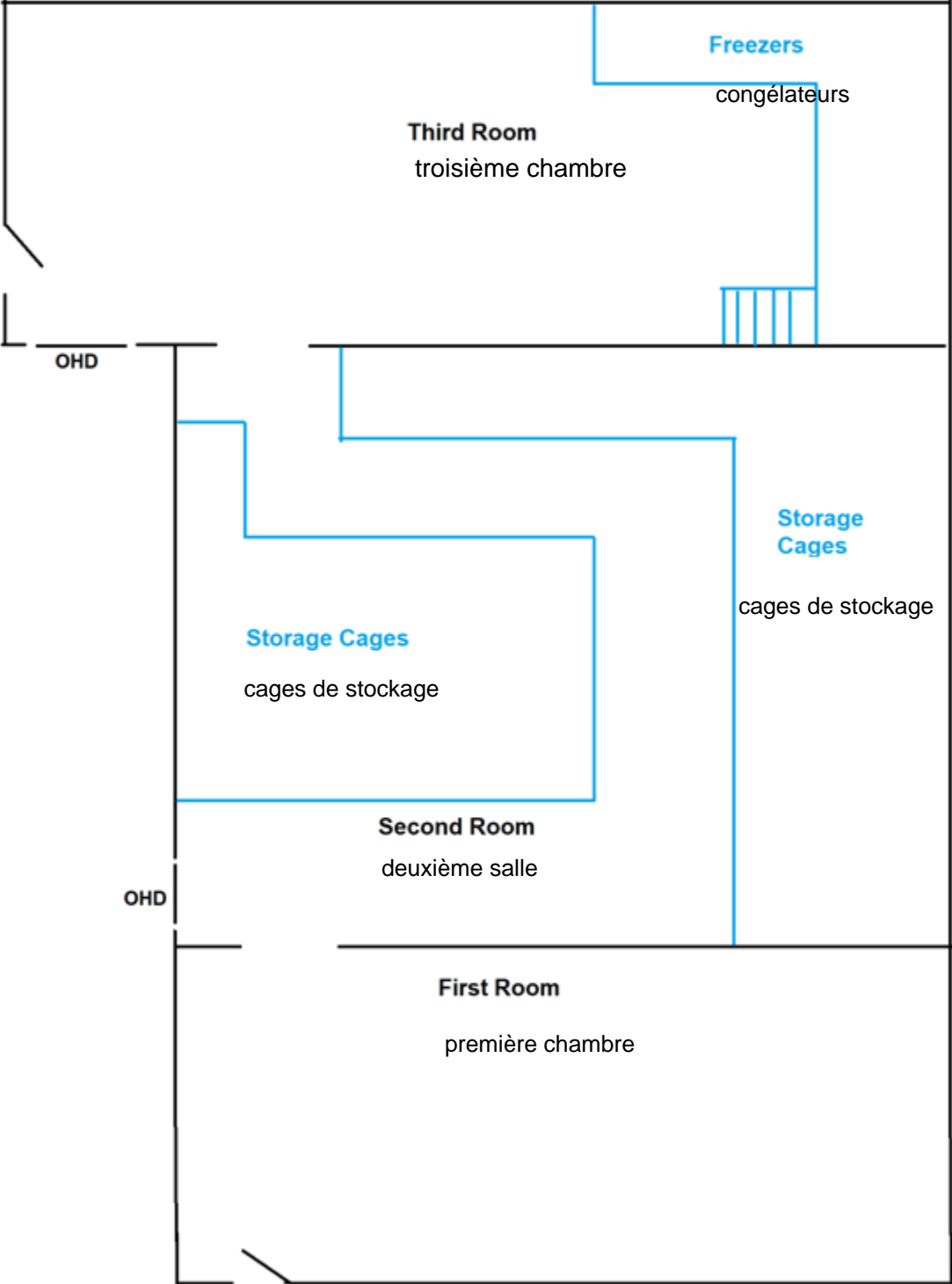
0 5 10 15 20 25 30 METRES

PNWRC FIRST FLOOR / CRFPN PREMIER ÉTAGE

PRAIRIE & NORTHERN WILDLIFE RESEARCH CENTRE / CENTRE DE RECHERCHE SUR LA FAUNE
115 PERIMETER ROAD, SASKATOON, SK



PNWRC MAIN SHOP / CRFPN MAGASIN PRINCIPAL



PNWRC SECOND FLOOR / CRFPN DEUXIÈME ÉTAGE

PRAIRIE & NORTHERN WILDLIFE RESEARCH CENTRE / CENTRE DE RECHERCHE SUR LA FAUNE
115 PERIMETER ROAD, SASKATOON, SK

