

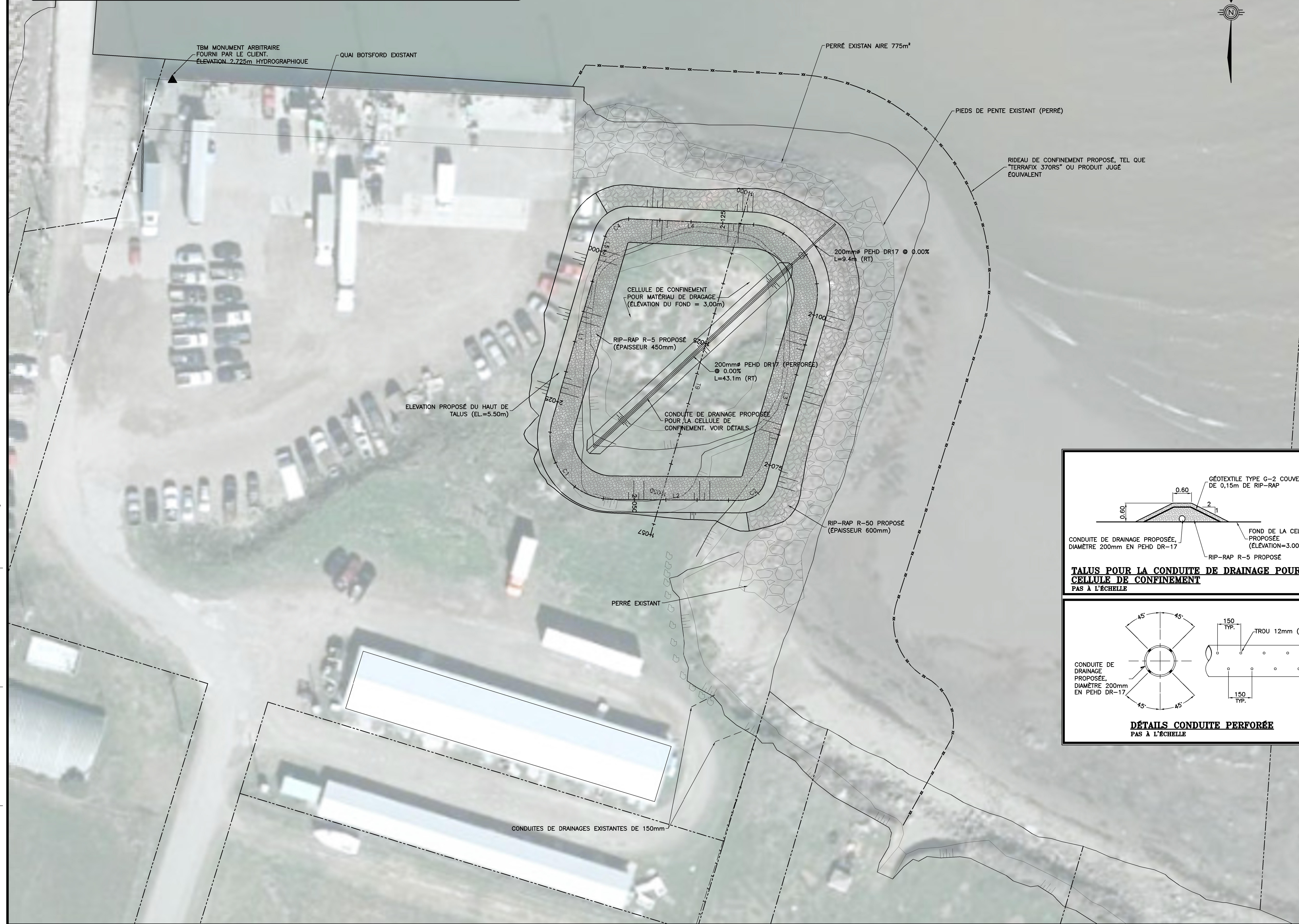
Plot Date: 2023-05-19
 Paper Size: B1702x1000mm
 Grandeur de papier: 1702x1000mm
 File Path: Y:\2023\03823_Botsford Shore Protection - BC\03823-002_Dessins\C3D\Sheets\Phase 1\Containment Cell
 Chemin du fichier: ...
 Numero du Plan: 036-23-1-C2
 Numero du Plan: 036-23-1-C2
 Drawing Number: 036-23-1-C2

TABLE DES TANGENTES: QUAI DE BOTSFORD – CONSTRUCTION D'UNE CELLULE DE CONFINEMENT

TANGENTE #	LONGUEUR	DIRECTION	POINT DE DEPART	POINT DE FIN	ELEVATION FINAL
L1	27.98	S16° 07' 01"W	(2698092.091,7466324.327)	(2698084.322,7466297.443)	5.50m
L2	20.52	S89° 34' 49"E	(2698093.856,7466284.668)	(2698114.380,7466284.517)	5.50m
L3	28.39	N16° 20' 22"E	(2698118.248,7466287.392)	(2698126.236,7466314.639)	5.50m
L4	19.53	N87° 17' 36"W	(2698116.296,7466328.585)	(2698096.785,7466329.508)	5.50m
L5	2.35	S16° 02' 25"W	(2698092.751,7466326.617)	(2698092.103,7466324.360)	5.50m
T9	56.82	S16° 07' 01"W	(2698115.793,7466333.619)	(2698100.020,7466279.034)	5.50m

TABLEAU DES COURBES: ALIGNEMENTS

COURBE	RAYON	ANGLE DELTA	LONGUEUR	Tc	T.C.	C.T.	PI	COORDONNÉES AU CENTRE	Azimuth ARRIERE	Azimuth AVANT
C1	10.000	105° 41' 50.21"	18.448	13.198	2+027.983, 7466297.443, 2698084.322	2+046.431, 7466284.668, 2698093.856	2+041.181, 7466284.764, 2698080.659	7466294.667, 2698093.929	196° 07' 00.99"	090° 25' 10.79"
C2	4.000	074° 04' 49.17"	5.172	3.019	2+066.955, 7466284.517, 2698114.380	2+072.127, 7466287.392, 2698118.248	2+069.974, 7466284.495, 2698117.398	7466288.517, 2698114.409	090° 25' 10.79"	016° 20' 21.61"
C3	10.894	103° 37' 58.09"	19.704	13.851	2+100.521, 7466314.639, 2698126.236	2+120.224, 7466328.585, 2698116.296	2+114.372, 7466327.931, 2698130.132	7466317.704, 2698115.782	016° 20' 21.61"	272° 42' 23.52"
C4	4.000	076° 39' 58.71"	5.352	3.163	2+139.758, 7466329.508, 2698096.785	2+145.110, 7466326.617, 2698092.751	2+142.921, 7466329.657, 2698093.625	7466325.512, 2698096.596	272° 42' 23.52"	196° 02' 24.81"



NOTES

Fisheries and Oceans Pêches et Océans Canada
 Small Craft Harbours Ports pour Petits Bateaux
 Maritimes/Gulf Region Région des Maritimes/Gafo

NOTE: TOUS LES ÉLEVATIONS SONT BASÉES SUR LE ZÉRO HYDROGRAPHIQUE (CHART DATUM) POUR LE QUAI DE BOTSFORD

CONTROL	EASTING	NORTHING	ELEVATION	DESCRIPTION
8684	2697833.25	7466151.75	10.016 (GEOIDETIC)	LIRES
			11.465 (CORRECTED CHART)	
TBM			2.725 (CHART)	PWC CONTROL

DATE D'APPRENTISSAGE: 27 AVRIL 2023
 LES ÉLEVATIONS GÉOÏDÉTIQUES CORRIGÉES SONT CORRIGÉES SUR LE POINT DE REPERE TBM FOURNI PAR LE CLIENT
 H.M.L: NIVEAU DES HAUTES HAUTES MARRÉES 2.67m
 L.M.L: NIVEAU DES BASSES BASSES MARRÉES 0.35m

LÉGENDE

- LIGNES DE PROPRIÉTÉ
- EMPRISE
- STATIONS
- ALIGNEMENT
- RIP-RAP R-50
- RIP-RAP R-5

NO.	DATE	REVISIONS	Par By:
0	23/09/26	DESSINS POUR SOUMISSION	A.K.
B	23/07/07	DESSINS POUR APPROBATION	A.K.
A	23/05/31	PRÉLIMINAIRE	A.K.

	A DETAIL No	
	No DU DETAIL	
B LOCATION DRAWING No		
SUR DESSIN No		
C DRAWING No		
DESSIN No		

Client _____ Client _____

PÊCHES ET OCÉANS

Project _____ Projet _____

CONSTRUCTION D'UNE CELLULE DE CONFINEMENT

MURRAY CORNER NB

ROY CONSULTANTS 543, av. King Ave
 Bathurst (NB) E2A 1P7
 T. / 508.546.4484
 ENGINEERING SERVICES D'INGÉNÉRIE F. / 508.548.2207

Drawing Title _____ Titre du Plan _____

PLAN DU SITE

Design by: Design par:	Drawn by: Dessiné par:
S.C.	R.H.
Checked by: Vérifié par:	Date:
S.C.	MAY 2023
Scale: Echelle:	Sheet: Feuille:
1:250	2 of/de 3
Drawing Number: Numéro du Plan:	Rev.:
036-23-1-C2	0

ON LE BOUT APPROPOSÉ, ÉNGÉNEUR, N'EST PAS EN VIGNEUR. L'ÉLÉMENT PRÉSENT
 DOCUMENT, SANS QUELQUE FORME QU'ELLE SOIT, NE DOIT PAS ÊTRE UTILISÉ
 SANS AVOIR OBTENU AU PRÉALABLE L'APPROBATION ÉCRITE DE L'AUTORITÉ.