

### Annexe C - Cartes de localisation du système de déneigement et de déglacage de niveau 3

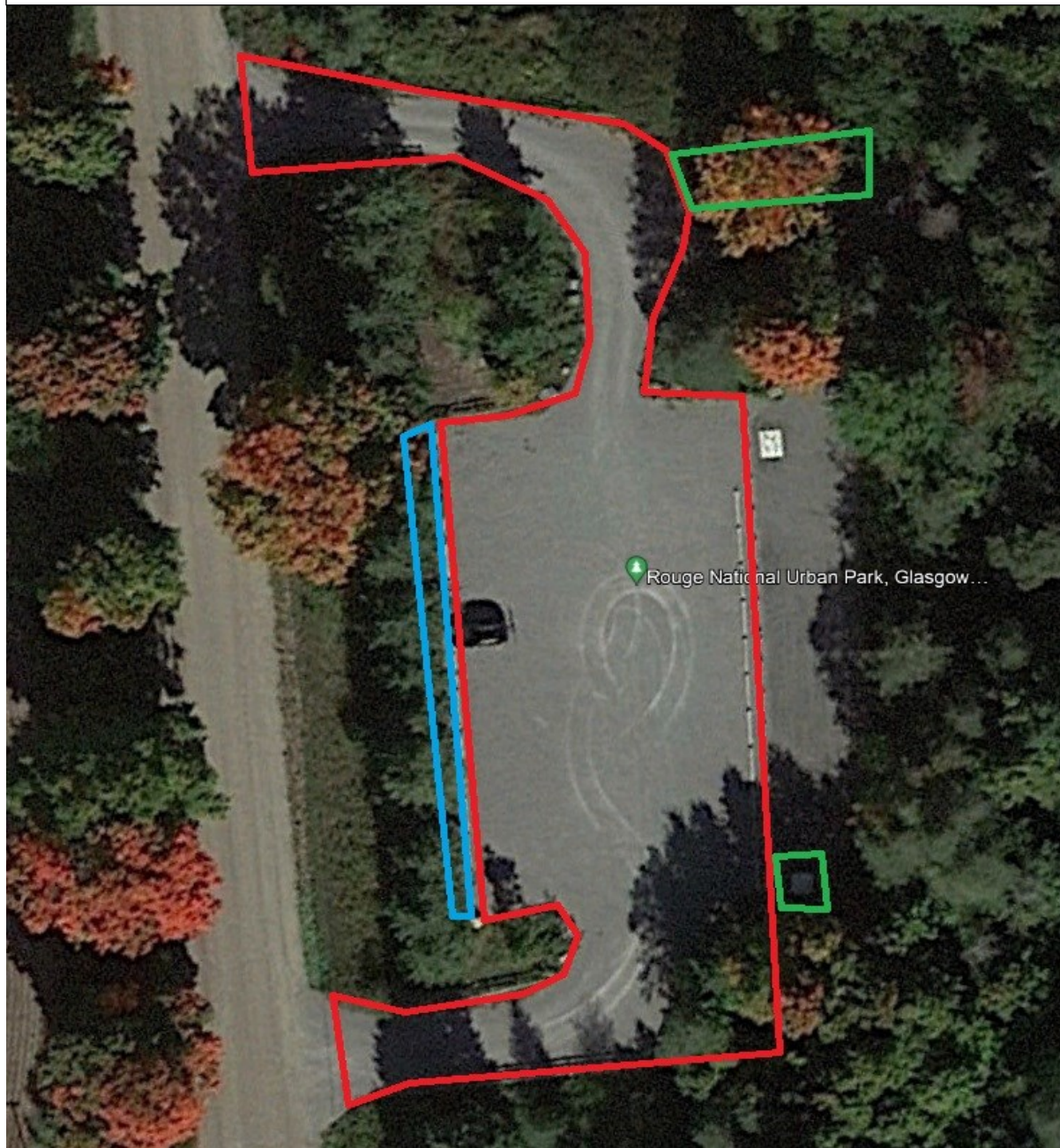
#### 4.3.1. 1867, chemin de concession n° 2, Uxbridge (Ontario) (parc de stationnement du sentier de Glasgow)

##### Légende:

**Bordé en rouge:** superficie à labourer.

**Bordé de bleu:** Aire de déneigement.

**Bordé de vert:** Les chemins, les escaliers et les allées doivent être dégagés et la glace.



**4.3.2. 5460, ligne de touche 30, Pickering (Ontario) (Parc de stationnement du début du sentier de la ligne de touche 30)**

**Légende:**

**Bordé en rouge:** superficie à labourer.

**Bordé de bleu:** Aire de déneigement.

**Bordé de vert:** Les chemins, les escaliers et les allées doivent être dégagés et la glace.





**4.3.3. 190, chemin de concession n° 9, Pickering (Ontario) (Parc de stationnement du début du sentier du chemin de concession n° 9)**

**Légende:**

**Bordé en rouge:** superficie à labourer.

**Bordé de bleu:** Aire de déneigement.

**Bordé de vert:** Les chemins, les escaliers et les allées doivent être dégagés et la glace.



**4.3.4. 7322, promenade Major Mackenzie Est, Markham, (Ontario) (parc de stationnement du début du sentier Major Mackenzie)**

**Légende:**

**Bordé en rouge:** superficie à labourer.

**Bordé de bleu:** Aire de déneigement.

**Bordé de vert:** Les chemins, les escaliers et les allées doivent être dégagés et la glace.





**4.3.5. 7741, 16<sup>e</sup> Avenue, Markham (Ontario) (parc de stationnement du début du sentier de la 16<sup>e</sup> avenue)**

**Légende:**

**Bordé en rouge:** superficie à labourer.

**Bordé de bleu:** Aire de déneigement.

**Bordé de vert:** Les chemins, les escaliers et les allées doivent être dégagés et la glace.



**4.3.6. 7914, 14<sup>e</sup> Avenue, Markham (Ontario) (parc de stationnement du début du sentier Monarch)**

**Légende:**

**Bordé en rouge:** superficie à labourer.

**Bordé de bleu:** Aire de déneigement.

**Bordé de vert:** Les chemins, les escaliers et les allées doivent être dégagés et la glace.



**4.3.7. 7373, route Reesor, Markham (Ontario) (Parc de stationnement du début du sentier Monarch)**

**Légende:**

**Bordé en rouge:** superficie à labourer.

**Bordé de bleu:** Aire de déneigement.

**Bordé de vert:** Les chemins, les escaliers et les allées doivent être dégagés et la glace.

