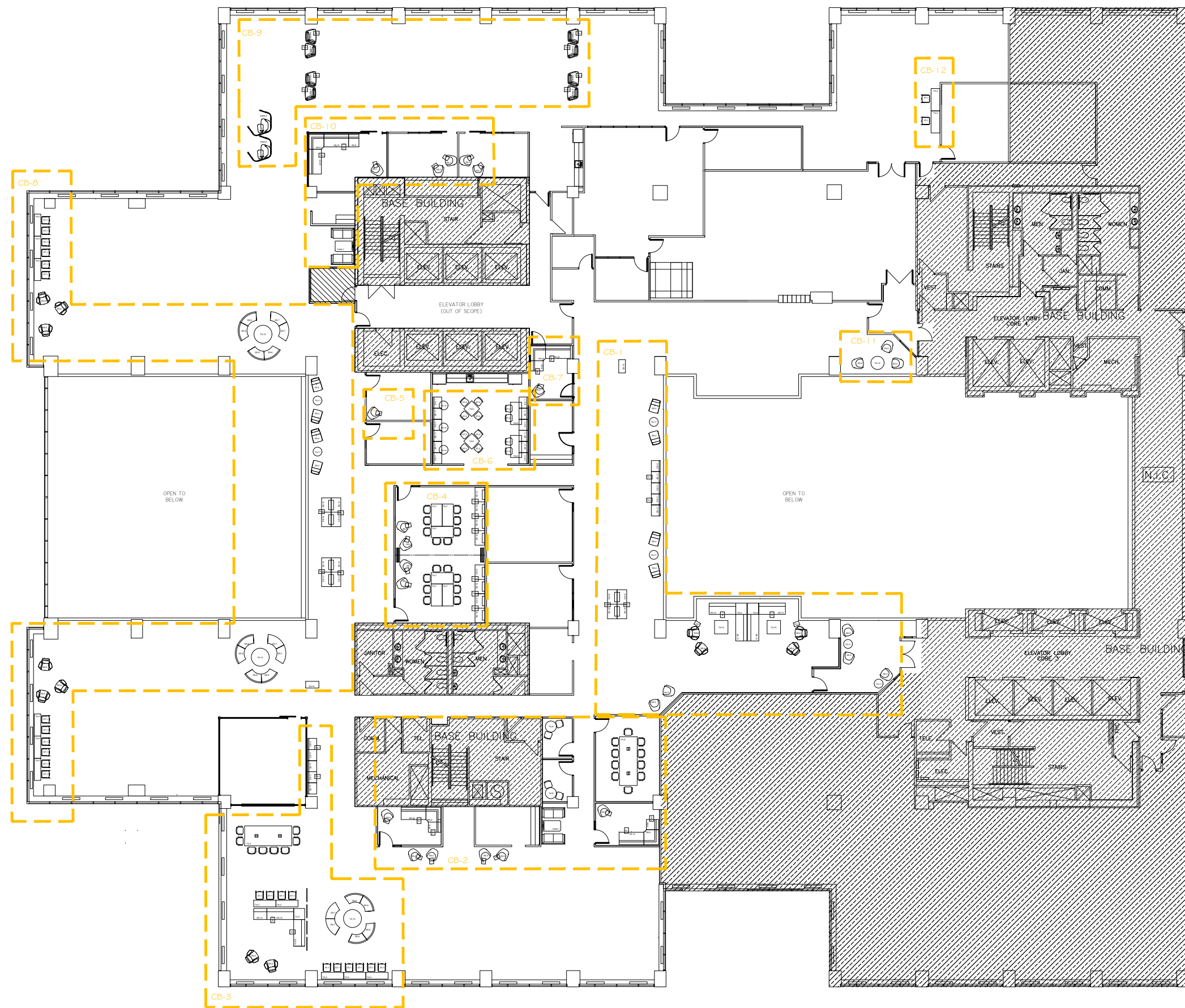


UNAUTHORIZED DISCLOSURE PROHIBITED

TYPICALS

SUPPLIED BEFORE MARCH 31 2024 AND  
 INSTALLATION BETWEEN APRIL 8 AUGUST 2024  
 (PENDING CONSTRUCTION)



revisions	date
-----------	------

Project	Projet
---------	--------

TC CANADA PLACE REFIT

9700 JASPER AVE.  
 EDMONTON, ALBERTA

Drawing	Dessin
---------	--------

COLLAB LAYOUT

Designed by	Conçu par
-------------	-----------

VALÉRIE THÉRIEN

Drawn by	Dessiné par
----------	-------------

VALÉRIE THÉRIEN

Approved	Approuvé
----------	----------

Scale	Echelle	Date	Date
-------	---------	------	------

NTS      SEPT, 2023

Project number	No. du projet
----------------	---------------

ARTS-22-23-00678-05

Drawing number	No. du dessin	Page
----------------	---------------	------

N/A      1 OF 3

# LISTE DES PIÈCES - TOTAUX

GOCUID	QTE	TAG	DIMENSIONS (L/P)	DESCRIPTION
GCCTVAREXLW7<3GONXX	42	TA-1	MAX 390 X 277 (L/P)	TABLE POUR ZONE DE COLLABORATION, TABLE POUR ORDINATEUR PORTATIF, RECTANGULAIRE À COINS ARRONDIS, STRATIFIÉ
GCNTCHREWLW8G6LUXXX	13	TA-2	1524X457 (L/P)	TABLE POUR ZONE DE COLLABORATION, TABLE D'APPOINT ÉTROITES, HAUTEUR COMPTOIR, RECTANGULAIRE, BORD EN CASCADE, STRATIFIÉ
GMMTLGREOLS4123WYXX	1	TA-4	3200X1372 (WD)	TABLE POUR SALLE DE RÉUNION ET DE FORMATION, GRAND, RECTANGULAIRE À COINS ARRONDIS, PATTES-COLONNES, STRATIFIÉ, ALIMENTATION ÉLECTRIQUE ET DONNÉES
GMMTSMQLL3GL3GWXX	2	TA-5	914X914 (L/P)	TABLE POUR SALLE DE RÉUNION ET DE FORMATION, RÉUNION, PETIT, CARRÉ À COINS ARRONDIS, PATTES COLONNES, STRATIFIÉ
GMMTSMRLL3QLGOWXX	2	TA-6	1524X762 (L/P)	TABLE POUR SALLE DE RÉUNION ET DE FORMATION, RÉUNION, PETIT, RECTANGULAIRE À COINS ARRONDIS, PATTES COLONNES, STRATIFIÉ
GMTRFTRCL24L6WYXX	6	TA-7	1524X762 (L/P)	TABLE POUR SALLE DE RÉUNION ET DE FORMATION, DESSUS RABBATABLE, RECTANGULAIRE, PIEDS EN T, STRATIFIÉ, ALIMENTATION ÉLECTRIQUE ET DONNÉES, PANNEAU DE MODESTIE ET ROULETTES VERROUILLABLES
GMMTSMRPL3QXXXWXX	2	TA-8	762 dia.	TABLE POUR SALLE DE RÉUNION ET DE FORMATION, PETIT, ROND, SOCLE, STRATIFIÉ, ROULETTES VERROUILLABLES
GMMTLGREOL48132WYXX	1	TA-9	3353X1219 (L/P)	TABLE POUR SALLE DE RÉUNION ET DE FORMATION, GRAND, RECTANGULAIRE À COINS ARRONDIS, PATTES-COLONNES, STRATIFIÉ, ALIMENTATION ÉLECTRIQUE ET DONNÉES
GCCTVASQL3GL3GJXX	2	TA-10	914X914 (L/P)	TABLE POUR ZONE DE COLLABORATION, TABLE À CAFÉ, CARRÉ, QUATRE PATTES - PATTES COLONNES, SURFACE SOLIDE
GCSTVAROPL24XXXJXX	6	TA-11	610 dia.	TABLE POUR ZONE DE COLLABORATION, TABLE D'APPOINT, ROND, SOCLE, STRATIFIÉ
GCSTVAROPL3GXXXJXX	1	TA-12	914 dia.	TABLES POUR ZONE DE COLLABORATION, TABLE À CAFÉ, ROND, SOCLE, STRATIFIÉ
GKBSChwSY15XXXPOXX	24	ST-1	> 15 (P)	SIÈGES DE CUISINETTE, TABOURETS DE BAR, HAUTEUR COMPTOIR, POLYMÈRE, BASE TRÂNEAU, SANS ACCOUDOIRS, COUSSIN DE SIÈGE
GKKSASwY16XXXMOXX	12	ST-2	> 16 (P)	SIÈGES DE CUISINETTE, CHAISES DE CUISINETTE, HAUTEUR STANDARD QUATRE PATTES, STRATIFIÉ, SANS ACCOUDOIRS, COUSSIN DE SIÈGE
6STCVRXLLX000000XX	7	SS-1	VOIR MATRIX	SIÈGES REMBOURRÉS, CHAISES À ACCOUDOIR-TABLETTE, AVEC ACCOUDOIRS - DROITE, REMBOURRÉ, PATTES AVEC ROULETTES VERROUILLABLES
6STCVLXLLX000000XX	6	SS-2	VOIR MATRIX	SIÈGES REMBOURRÉS, CHAISES À ACCOUDOIR-TABLETTE, AVEC ACCOUDOIRS - GAUCHE, REMBOURRÉ, PATTES AVEC ROULETTES VERROUILLABLES
6SLCWA0XLLX000000XX	12	SS-3	VOIR MATRIX	SIÈGES REMBOURRÉS, FAUTEUILS D'AIRE DE REPOS, AVEC ACCOUDOIRS-LARGEUR MINIMALE DE 27", REMBOURRÉ, PIVOTANT
6SLCOA0XLLX000000XX	8	SS-4	VOIR MATRIX	SIÈGES REMBOURRÉS, FAUTEUILS D'AIRE DE REPOS, SANS ACCOUDOIRS-LARGEUR MINIMALE DE 21", REMBOURRÉ, FIXÉ
6SMOCB0XLL37G19LYXX	12	SS-5	VOIR MATRIX	SIÈGES REMBOURRÉS, FAUTEUILS D'AIRE DE REPOS, AVEC ACCOUDOIRS-LARGEUR MINIMALE DE 27", REMBOURRÉ, PIVOTANT - DIFFÉRENT MODEL QUE SS-3
6SMOCB0XLL37G19LYXX	12	SS-6	VOIR MATRIX	SIÈGES REMBOURRÉS, BANQUETTE MODULAIRE, BANC CURVILIGNÉ, REMBOURRÉ, PATTES, HAUTEUR DOSSIER: OUI
6SMOCB0XLL37G19LYXX	6	SS-7	VOIR MATRIX	SIÈGES REMBOURRÉS, BANQUETTE MODULAIRE, BANC CURVILIGNÉ, REMBOURRÉ, PATTES, HAUTEUR DOSSIER: NON
6SBBIN0XLLW1G19LMXX	4	SS-8	VOIR MATRIX	SIÈGES REMBOURRÉS, BANQUETTE AVEC TRAVERSIN DE DOSSIER, INDIVIDUEL, REMBOURRÉ, DOSSIER MOYEN, PATTES/BASE TRÂNEAU
6SBBTH0XLLW1G19LMXX	5	SS-10	VOIR MATRIX	SIÈGES REMBOURRÉS, BANQUETTE AVEC TRAVERSIN DE DOSSIER, TROIS PLACES, REMBOURRÉ, DOSSIER MOYEN, PATTES/BASE TRÂNEAU
6SBBIN0XLLW1G19LMXX	22	SS-11	VOIR MATRIX	SIÈGES REMBOURRÉS, BANQUETTE AVEC TRAVERSIN DE DOSSIER, INDIVIDUEL, REMBOURRÉ, DOSSIER MOYEN, PATTES
6SMORB0XLL25G19LYXX	20	SS-12	VOIR MATRIX	SIÈGES REMBOURRÉS, BANQUETTE MODULAIRE, BANC RECTILIGNÉ, REMBOURRÉ, PATTES, HAUTEUR DOSSIER: OUI
6SMORB0XLL25G19LYXX	6	SS-13	VOIR MATRIX	SIÈGES REMBOURRÉS, BANQUETTE TRAVERSIN DE DOSSIER, 3 PLACES DOSSIER MOYEN, REMBOURRÉ, PATTES, MODULE ALIMENTATION
6SMORB0XLL25G19LYXX	2	SS-15	VOIR MATRIX	SIÈGES REMBOURRÉS, BANC RECTILIGNÉ, REMBOURRÉ, SANS DOSSIER, PATTES
GOGWPTSLXC21H47YXX	2	DAW-1	2438 (DIA)	ESPACE DE TRAVAIL OUVERT, ÎLOTS DE TRAVAIL COLLECTIF, AVEC SOFA ET SURFACE DE TRAVAIL AUTOSTABLE, PATTES, ALIMENTATION ÉLECTRIQUE/DONNÉES : OUI

GOCUID	QTY	TAG	SIZE	DESCRIPTION
N/A	3	TA-3	762X762(L/P)	TABLES POUR ZONES DE COLLABORATION, TABLE D'APPOINT, CARRÉ, PATTES, SURFACE SOLIDE
N/A	3	TA-13	1219 dia.	TABLE POUR ZONE DE COLLABORATION, TABLE À CAFÉ, ROND, SOCLE, STRATIFIÉ
N/A	3	TA-14	610 dia.	TABLE POUR ZONE DE COLLABORATION, ROND, SOCLE OU FIXÉ À LA BANQUETTE SS-11/COMBINÉ À SS-11, STRATIFIÉ
N/A	4	SS-9	VOIR MATRIX	SIÈGES REMBOURRÉS, BANQUETTE AVEC TRAVERSIN DE DOSSIER, INDIVIDUEL, COIN 90 DEGRÉ, REMBOURRÉ, DOSSIER MOYEN, PATTES
N/A	1	SS-14	VOIR MATRIX	SIÈGES REMBOURRÉS, BANQUETTE AVEC TRAVERSIN DE DOSSIER, INDIVIDUEL, REMBOURRÉ, DOSSIER MOYEN, PATTES
	2	DAW-2	VOIR MATRIX	ESPACE DE TRAVAIL OUVERT, FAUTEUIL D'AIRE DE REPOS PRIVÉE, AVEC FAUTEUIL D'AIRE DE REPOS ET SURFACE DE TRAVAIL/BRAS TABLETTE, AUTOSTABLE, PATTES
N/A	8	OAW-3	SEE MATRIX	ESPACE DE TRAVAIL OUVERT, FAUTEUILS DE REPOS PRIVÉE, AVEC FAUTEUILS ET SURFACE DE TRAVAIL, AUTOSTABLE, QUATRE PATTES - PATTES COLONNES

## Cat 6 - MATRIX DE MOBILIER

**TA-1**  
TABLE POUR ZONE DE COLLABORATION, TABLE POUR ORDINATEUR PORTATIF, RECTANGULAIRE À COINS ARRONDIS, STRATIFIÉ  
DIMENSIONS: max 390 (L) x 277 (P)  
FORME: stratifié  
SUPPORT: pattes

**TA-2**  
TABLE POUR ZONE DE COLLABORATION, TABLE D'APPOINT ÉTROITES, HAUTEUR COMPTOIR, RECTANGULAIRE, BORD EN CASCADE, STRATIFIÉ  
DIMENSIONS: max 1524 (L) x 457 (P)  
FORME: stratifié  
SUPPORT: pattes

**TA-3**  
TABLE POUR ZONE DE COLLABORATION, TABLE D'APPOINT, CARRÉ, PATTES, SURFACE SOLIDE  
DIMENSIONS: max 762 (L) x 762 (P)  
FORME: stratifié  
SUPPORT: pattes

**TA-4**  
TABLE POUR SALLE DE RÉUNION ET DE FORMATION, GRAND, RECTANGULAIRE À COINS ARRONDIS, PATTES-COLONNES, STRATIFIÉ, ALIMENTATION ÉLECTRIQUE ET DONNÉES  
DIMENSIONS: max 3200 (L) x 1372 (P)  
FORME: stratifié  
SUPPORT: pattes

**TA-5**  
TABLE POUR SALLE DE RÉUNION ET DE FORMATION, RÉUNION, PETIT, CARRÉ À COINS ARRONDIS, PATTES COLONNES, STRATIFIÉ  
DIMENSIONS: max 914 (L) x 914 (P)  
FORME: stratifié  
SUPPORT: pattes

**TA-6**  
TABLE POUR SALLE DE RÉUNION ET DE FORMATION, RÉUNION, PETIT, RECTANGULAIRE À COINS ARRONDIS, PATTES COLONNES, STRATIFIÉ  
DIMENSIONS: max 1524 (L) x 762 (P)  
FORME: stratifié  
SUPPORT: pattes

**TA-7**  
TABLE POUR SALLE DE RÉUNION ET DE FORMATION, DESSUS RABBATABLE, RECTANGULAIRE, PIEDS EN T, STRATIFIÉ, ALIMENTATION ÉLECTRIQUE ET DONNÉES, PANNEAU DE MODESTIE ET ROULETTES VERROUILLABLES  
DIMENSIONS: max 1524 (L) x 762 (P)  
FORME: stratifié  
SUPPORT: pattes

**TA-8**  
TABLE POUR SALLE DE RÉUNION ET DE FORMATION, PETIT, ROND, SOCLE, STRATIFIÉ, ROULETTES VERROUILLABLES  
DIMENSIONS: max 762 (dia.)  
FORME: stratifié  
SUPPORT: pattes

**TA-9**  
TABLE POUR SALLE DE RÉUNION ET DE FORMATION, GRAND, RECTANGULAIRE À COINS ARRONDIS, PATTES-COLONNES, STRATIFIÉ, ALIMENTATION ÉLECTRIQUE ET DONNÉES  
DIMENSIONS: max 3353 (L) x 1219 (P)  
FORME: stratifié  
SUPPORT: pattes

**TA-10**  
TABLE POUR ZONE DE COLLABORATION, TABLE À CAFÉ, CARRÉ, QUATRE PATTES - PATTES COLONNES, SURFACE SOLIDE  
DIMENSIONS: max 914 (L) x 914 (P)  
FORME: stratifié  
SUPPORT: pattes

**TA-11**  
TABLE POUR ZONE DE COLLABORATION, TABLE D'APPOINT, ROND, SOCLE, STRATIFIÉ  
DIMENSIONS: max 610 (dia.)  
FORME: stratifié  
SUPPORT: pattes

**TA-12**  
TABLES POUR ZONE DE COLLABORATION, TABLE À CAFÉ, ROND, SOCLE, STRATIFIÉ  
DIMENSIONS: max 914 (dia.)  
FORME: stratifié  
SUPPORT: pattes

**TA-13**  
TABLE POUR ZONE DE COLLABORATION, TABLE À CAFÉ, ROND, SOCLE, STRATIFIÉ  
DIMENSIONS: max 1219 (dia.)  
FORME: stratifié  
SUPPORT: pattes

**TA-14**  
TABLE POUR ZONE DE COLLABORATION, TABLE À CAFÉ, ROND, SOCLE, STRATIFIÉ  
DIMENSIONS: max 610 (dia.)  
FORME: stratifié  
SUPPORT: pattes

**ST-1**  
SIÈGES DE CUISINETTE, TABOURETS DE BAR, HAUTEUR COMPTOIR, POLYMÈRE, BASE TRÂNEAU, SANS ACCOUDOIRS, COUSSIN DE SIÈGE  
DIMENSIONS: max 15 (P)  
HAUTEUR DOSSIER: max 12"  
SUPPORT: tabouret complet

**ST-2**  
SIÈGES DE CUISINETTE, CHAISES DE CUISINETTE, HAUTEUR STANDARD QUATRE PATTES, STRATIFIÉ, SANS ACCOUDOIRS, COUSSIN DE SIÈGE  
DIMENSIONS: max 16 (P)  
HAUTEUR DOSSIER: max 12"  
SUPPORT: base trâneau

**SS-1**  
SIÈGES REMBOURRÉS, CHAISES À ACCOUDOIR-TABLETTE, AVEC ACCOUDOIRS - DROITE, REMBOURRÉ, PATTES AVEC ROULETTES VERROUILLABLES  
DIMENSIONS: max 27" x 30"  
PROFONDEUR: max 27"  
HAUTEUR ASSISE: max 21"  
MATERIEL: rembourré

**SS-2**  
SIÈGES REMBOURRÉS, CHAISES À ACCOUDOIR-TABLETTE, AVEC ACCOUDOIRS - GAUCHE, REMBOURRÉ, PATTES AVEC ROULETTES VERROUILLABLES  
DIMENSIONS: max 27" x 30"  
PROFONDEUR: max 27"  
HAUTEUR ASSISE: max 21"  
MATERIEL: rembourré

**SS-3**  
SIÈGES REMBOURRÉS, FAUTEUILS D'AIRE DE REPOS, AVEC ACCOUDOIRS-LARGEUR MINIMALE DE 27", REMBOURRÉ, PIVOTANT  
DIMENSIONS: max 27" x 30"  
PROFONDEUR: max 27"  
HAUTEUR ASSISE: max 21"  
MATERIEL: rembourré

**SS-4**  
SIÈGES REMBOURRÉS, FAUTEUILS D'AIRE DE REPOS, SANS ACCOUDOIRS-LARGEUR MINIMALE DE 21", REMBOURRÉ, FIXÉ  
DIMENSIONS: max 21" x 30"  
PROFONDEUR: max 21"  
HAUTEUR ASSISE: max 21"  
MATERIEL: rembourré

**SS-5**  
SIÈGES REMBOURRÉS, FAUTEUILS D'AIRE DE REPOS, AVEC ACCOUDOIRS-LARGEUR MINIMALE DE 27", REMBOURRÉ, PIVOTANT - DIFFÉRENT MODEL QUE SS-3  
DIMENSIONS: max 27" x 30"  
PROFONDEUR: max 27"  
HAUTEUR ASSISE: max 21"  
MATERIEL: rembourré

**SS-6**  
SIÈGES REMBOURRÉS, BANQUETTE MODULAIRE, BANC CURVILIGNÉ, REMBOURRÉ, PATTES, HAUTEUR DOSSIER: OUI  
DIMENSIONS: max 27" x 30"  
PROFONDEUR: max 27"  
HAUTEUR ASSISE: max 21"  
MATERIEL: rembourré

**SS-7**  
SIÈGES REMBOURRÉS, BANQUETTE MODULAIRE, BANC CURVILIGNÉ, REMBOURRÉ, PATTES, HAUTEUR DOSSIER: NON  
DIMENSIONS: max 27" x 30"  
PROFONDEUR: max 27"  
HAUTEUR ASSISE: max 21"  
MATERIEL: rembourré

**SS-8**  
SIÈGES REMBOURRÉS, BANQUETTE AVEC TRAVERSIN DE DOSSIER, INDIVIDUEL, REMBOURRÉ, DOSSIER MOYEN, PATTES/BASE TRÂNEAU  
DIMENSIONS: max 27" x 30"  
PROFONDEUR: max 27"  
HAUTEUR ASSISE: max 21"  
MATERIEL: rembourré

**SS-9**  
SIÈGES REMBOURRÉS, BANQUETTE AVEC TRAVERSIN DE DOSSIER, TROIS PLACES, REMBOURRÉ, DOSSIER MOYEN, PATTES/BASE TRÂNEAU  
DIMENSIONS: max 27" x 30"  
PROFONDEUR: max 27"  
HAUTEUR ASSISE: max 21"  
MATERIEL: rembourré

**SS-10**  
SIÈGES REMBOURRÉS, BANQUETTE AVEC TRAVERSIN DE DOSSIER, INDIVIDUEL, REMBOURRÉ, DOSSIER MOYEN, PATTES  
DIMENSIONS: max 27" x 30"  
PROFONDEUR: max 27"  
HAUTEUR ASSISE: max 21"  
MATERIEL: rembourré

**SS-11**  
SIÈGES REMBOURRÉS, BANQUETTE MODULAIRE, BANC RECTILIGNÉ, REMBOURRÉ, PATTES, HAUTEUR DOSSIER: OUI  
DIMENSIONS: max 27" x 30"  
PROFONDEUR: max 27"  
HAUTEUR ASSISE: max 21"  
MATERIEL: rembourré

**SS-12**  
SIÈGES REMBOURRÉS, BANQUETTE MODULAIRE, BANC RECTILIGNÉ, REMBOURRÉ, SANS DOSSIER, PATTES  
DIMENSIONS: max 27" x 30"  
PROFONDEUR: max 27"  
HAUTEUR ASSISE: max 21"  
MATERIEL: rembourré

**SS-13**  
SIÈGES REMBOURRÉS, BANQUETTE TRAVERSIN DE DOSSIER, 3 PLACES DOSSIER MOYEN, REMBOURRÉ, PATTES, MODULE ALIMENTATION  
DIMENSIONS: max 27" x 30"  
PROFONDEUR: max 27"  
HAUTEUR ASSISE: max 21"  
MATERIEL: rembourré

**SS-14**  
SIÈGES REMBOURRÉS, BANC RECTILIGNÉ, REMBOURRÉ, SANS DOSSIER, PATTES  
DIMENSIONS: max 27" x 30"  
PROFONDEUR: max 27"  
HAUTEUR ASSISE: max 21"  
MATERIEL: rembourré

**SS-15**  
SIÈGES REMBOURRÉS, BANC RECTILIGNÉ, REMBOURRÉ, SANS DOSSIER, PATTES  
DIMENSIONS: max 27" x 30"  
PROFONDEUR: max 27"  
HAUTEUR ASSISE: max 21"  
MATERIEL: rembourré

**OAW-1**  
ESPACE DE TRAVAIL OUVERT, ÎLOTS DE TRAVAIL COLLECTIF, AVEC SOFA ET SURFACE DE TRAVAIL AUTOSTABLE, PATTES, ALIMENTATION ÉLECTRIQUE/DONNÉES : OUI  
DIMENSIONS: max 2438 (DIA)  
FORME: stratifié  
SUPPORT: pattes

**OAW-2**  
ESPACE DE TRAVAIL OUVERT, FAUTEUIL D'AIRE DE REPOS PRIVÉE, AVEC FAUTEUIL D'AIRE DE REPOS ET SURFACE DE TRAVAIL/BRAS TABLETTE, AUTOSTABLE, PATTES  
DIMENSIONS: max 2438 (DIA)  
FORME: stratifié  
SUPPORT: pattes

**OAW-3**  
ESPACE DE TRAVAIL OUVERT, FAUTEUILS DE REPOS PRIVÉE, AVEC FAUTEUILS ET SURFACE DE TRAVAIL, AUTOSTABLE, QUATRE PATTES - PATTES COLONNES  
DIMENSIONS: max 2438 (DIA)  
FORME: stratifié  
SUPPORT: pattes

## HORS CONTRAT



TASK CHAIR

UNAUTHORIZED DISCLOSURE PROHIBITED

LIVRAISON AVANT LE 31 MARS 2024 & INSTALLATION ENTRE AVRIL & AOUT 2024 (EN ATTENTE DE CONSTRUCTION)

révisions		date
Project	TC CANADA PLACE REFIT	
	9700 JASPER AVE. EDMONTON, ALBERTA	
Drawing	Desain	
	COLLAB MATRIX	
Designed by	VALÉRIE THÉRIEN	Conçu par
Drawn by	VALÉRIE THÉRIEN	Desainé par
Approved	Approve	
Scale	NTS	Echelle
Date	SEPT, 2023	
Project number	ARTS-22-23-00678-05	No. du projet
Drawing number	N/A	No. du dessin
		Page 3 OF 3