



DDP / RFP 100024704

FRANÇAIS	ENGLISH
QUESTION #1 Pourrions-nous obtenir le fichier CAO pour cette demande ?	QUESTION #1 Could we obtain the CAD file for this request?
RÉPONSE #1 Voir les pièces jointes.	ANSWER #1 Please see attachments.
QUESTION #2 a) Pour les produits non disponibles dans le cadre d'un AMA, pour quelle surface les panneaux de courtoisie seront-ils utilisés ? b) Y a-t-il une raison pour laquelle toutes les catégories sont évaluées ensemble ? Normalement, les catégories 1-2-5 sont évaluées ensemble et toutes les autres catégories sont évaluées séparément. Veuillez expliquer ce raisonnement.	QUESTION #2 a) For the NSA products which surface will the modesty panels be used for? b) Is there a reason why all categories are being evaluated together? Normally categories 1-2-5 are evaluated as one and every other category evaluated separately. Please explain the reasoning.
RÉPONSE #2 a) Des panneaux de courtoisie sont placés sous le bureau du poste de travail pour garantir l'intimité. b) Nous évaluerons les catégories 1, 2 et 5 ensemble et attribuerons un contrat pour ces catégories ensemble, et nous évaluerons les catégories 3 et 6 séparément et attribuerons des contrats séparés pour ces catégories.	ANSWER #2 a) Modesty panels go underneath the workstations desk for privacy. b) We will be evaluating Categories 1, 2 and 5 combined and awarding a contract for those categories combined, and evaluating Category 3 and Category 6 separately, and awarding separate contracts for those categories.
QUESTION #3 a) En ce qui concerne la catégorie 3, point 28 : i) Le client acceptera-t-il respectueusement notre profondeur de casier standard de 18" ? ii) Le client acceptera-t-il également une option de stratifié à 20 "D	QUESTION #3 a) Regarding category 3, item 28: i) Will the client respectfully accept our standard locker depth of 18"? ii) Will the client also accept a laminate option at 20"D 3LSL1HXXLM12D20XHXS?

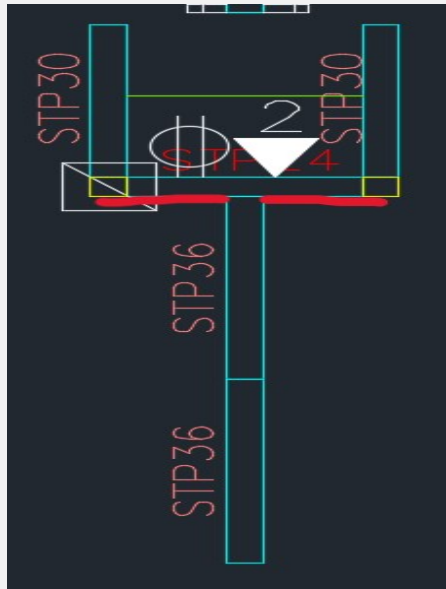


3LSL1HXXLM12D20XHXS ?

b) Concernant la catégorie 6, item 31 : i) Le client acceptera-t-il aussi une base de traîneau 6KKCSAxxSY16XXXMONX ?

c) En ce qui concerne l'image du plan d'étage, le client acceptera-t-il deux panneaux latéraux à côté du panneau de 24" pour plus de stabilité ?

Les deux lignes rouges représentent les panneaux (panneaux d'aile) dont nous avons besoin pour stabiliser les deux panneaux de 36 pouces.

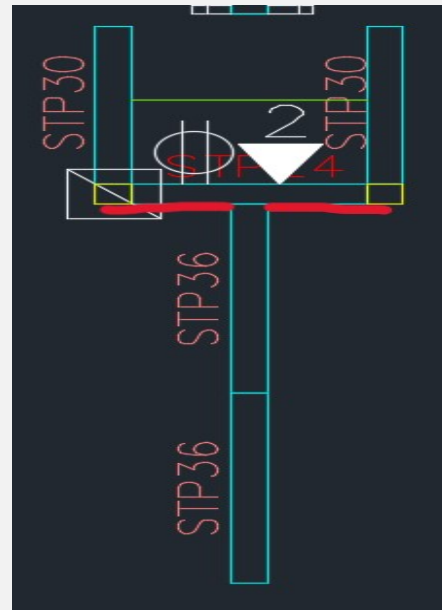


La première image représente le panneau d'aile en 3D.

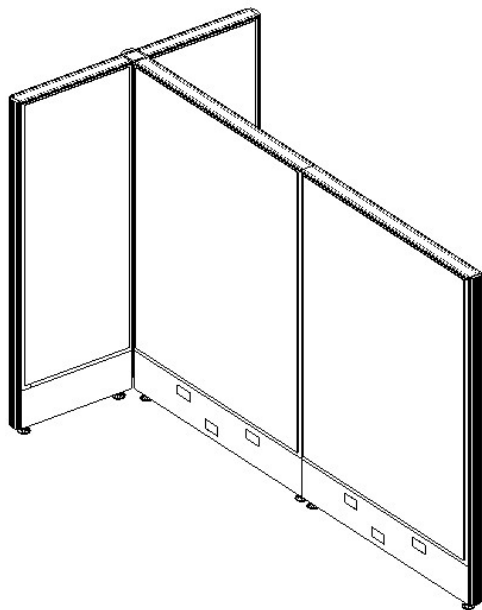
b) Regarding category 6, item 31: i) Will the client also accept a sled base 6KKCSAxxSY16XXXMONX?

c) Regarding the image of the floor plan, will the client accept two wing panels beside the 24" panel for more stability?

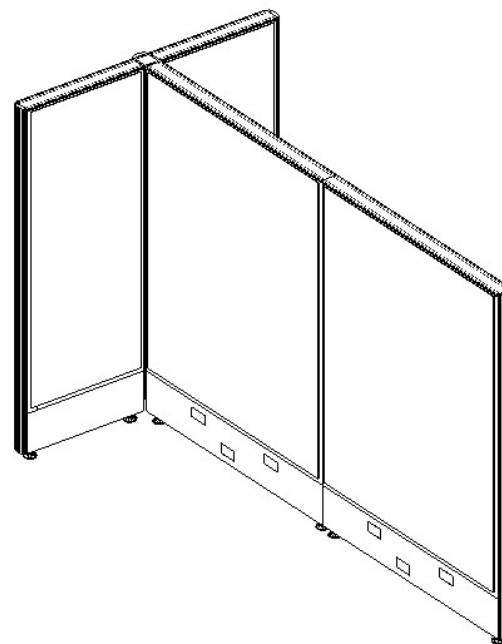
The two red lines represent the panels (wing panels) we need to stabilize the two 36" panels.



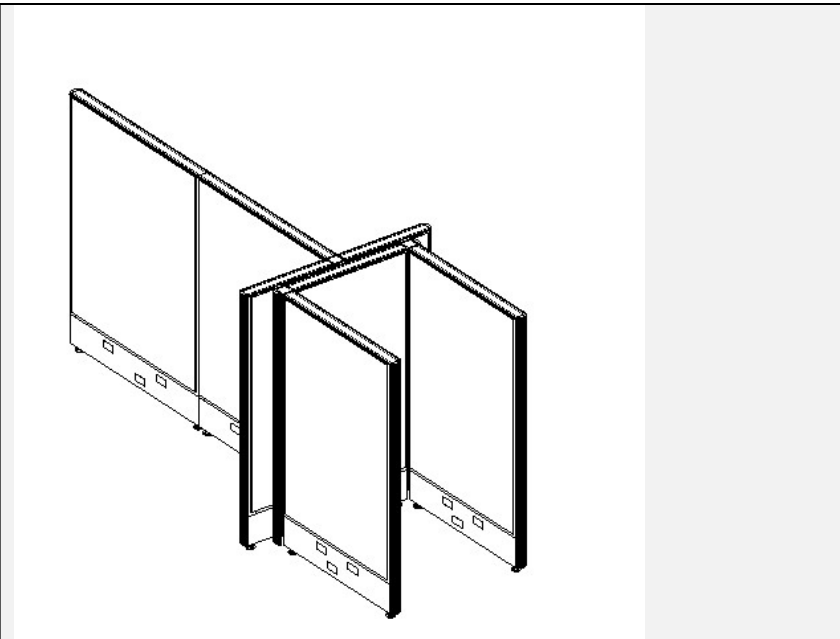
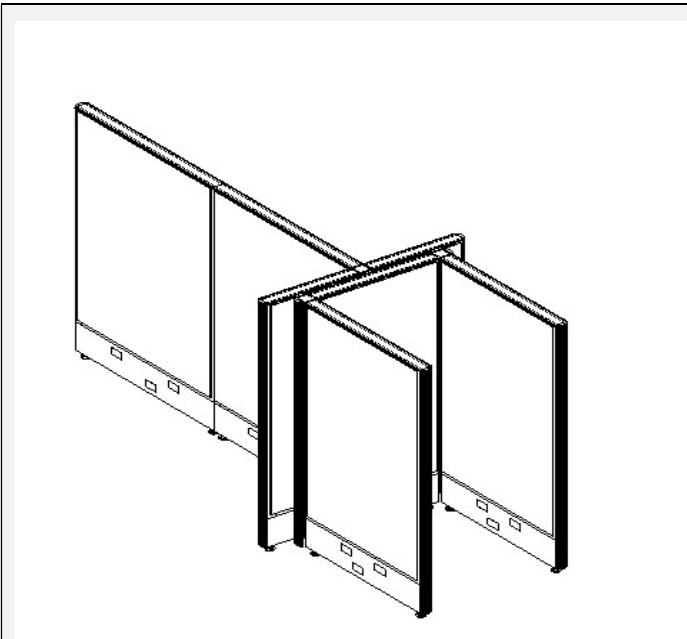
The first image is the wing panel in 3D.



La deuxième image montre l'aspect du panneau avec l'autre panneau devant lui.



The second image is what it will look like with the other panel in front of it.



RÉPONSE #3

- a) No we must have 4 legs for our chairs due to safety concerns
- b) Non, nos chaises doivent avoir 4 pieds pour des raisons de sécurité.
- c) Non à l'ajout d'un panneau latéral. Nous avons suivi les lignes directrices des normes d'aménagement intérieur pour cet espace et elles ne suggèrent pas l'ajout d'un panneau latéral.

ANSWER #3

- a) Our IDS states that lockers must be 12x20x66 and our 1 tier lockers must be the following CAT - 1 tier: 3LSL1HXXPM12D20XHXS / 3LSL1HXXLM12D20XHX
- b) No, we must have 4 legs for our chairs due to safety concerns
- c) No to the wing panel being added. We followed our Interior Design Standards guidelines for this space and it does not suggest we add a wing panel.

QUESTION #4

a) Veuillez préciser la portée de la catégorie 1A. Les panneaux SA (dans les zones 27/28/29/30) et les panneaux NON-SA (dans les zones 6/5/9/11/12/13) doivent-ils être inclus dans l'offre ?

QUESTION #4

a) Please clarify the scope of Category 1A. Are both the SA panels (in areas 27/28/29/30) and the NON-SA panels in (areas 6/5/9/11/12/13) to be included in the bid? Currently the bidding



<p>Actuellement, les tableaux d'appel d'offres ne font référence qu'aux panneaux SA, aucune information n'a été fournie sur la configuration des panneaux NON-SA. Quelles sont les hauteurs, les matériaux et les besoins en énergie ? Qu'est-ce qui fait que ces panneaux sont NON-SA ?</p> <p>Veuillez fournir une matrice pour ces panneaux s'ils doivent être inclus dans l'offre.</p> <p>b) En même temps, nous demandons respectueusement une prolongation de 3 jours ouvrables après l'affichage de tous les amendements pour nous permettre de soumettre une offre complète et précise.</p>	<p>tables only reference the SA panels, there has been no information provided on the configuration of the NON-SA panels. What are the heights, materials, and power requirements? What makes these panels NON-SA?</p> <p>Please provide a panel matrix for the panels if they are to be included in the bid.</p> <p>b) At the same time, we respectfully request an extension of 3 business days after all amendments are posted to allow us to submit a complete and accurate bid.</p>
<p>RÉPONSE #4</p> <p>a) Seuls les panneaux SA sont inclus.</p> <p>b) La date de clôture a été prolongée jusqu'au 8 décembre 2023.</p>	<p>ANSWER #4</p> <p>a) Only the SA panels are included.</p> <p>b) The closing date has been extended to December 8, 2023.</p>